

Objektyp: **Advertising**

Zeitschrift: **Bauen + Wohnen = Construction + habitation = Building + home : internationale Zeitschrift**

Band (Jahr): **16 (1962)**

Heft 6: **Bauten für Ferien und Freizeit = Bâtiments de vacances et de récréation = Holiday houses and recreation buildings**

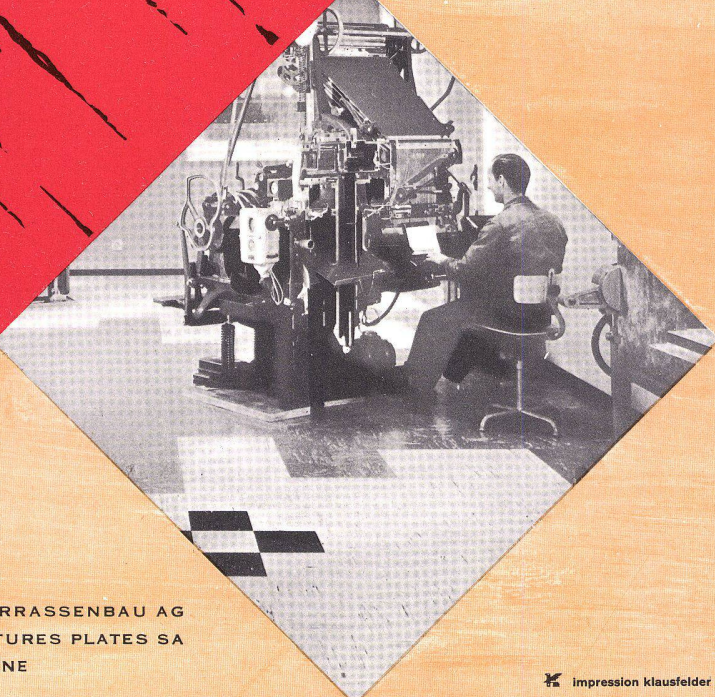
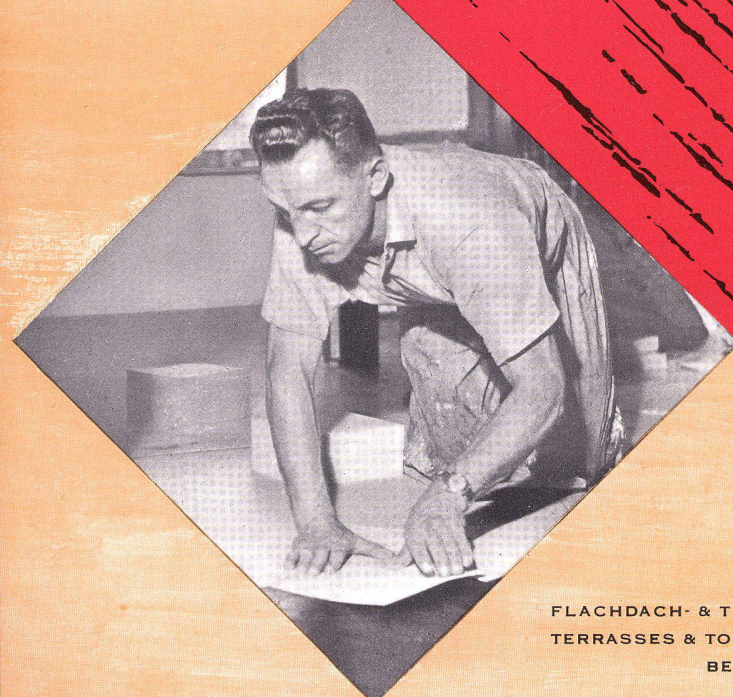
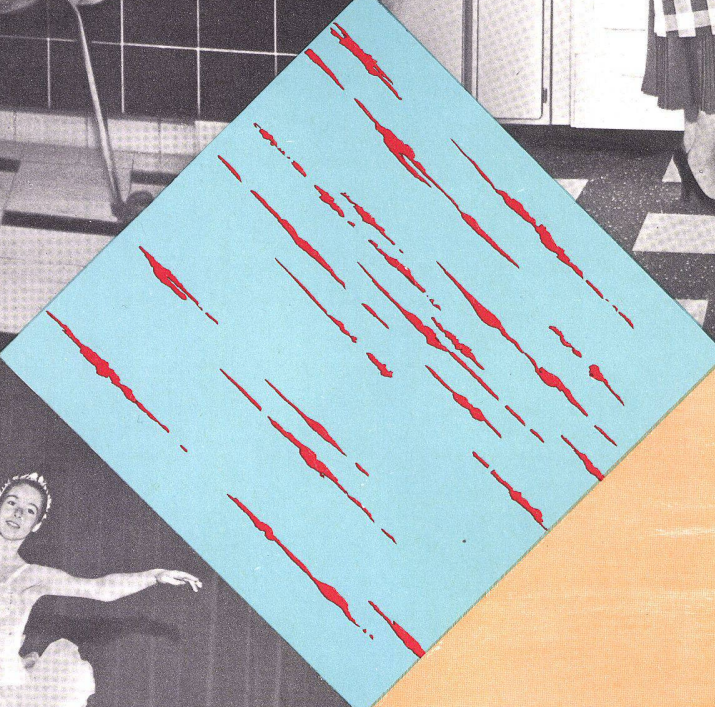
PDF erstellt am: **01.08.2024**

### **Nutzungsbedingungen**

Die ETH-Bibliothek ist Anbieterin der digitalisierten Zeitschriften. Sie besitzt keine Urheberrechte an den Inhalten der Zeitschriften. Die Rechte liegen in der Regel bei den Herausgebern. Die auf der Plattform e-periodica veröffentlichten Dokumente stehen für nicht-kommerzielle Zwecke in Lehre und Forschung sowie für die private Nutzung frei zur Verfügung. Einzelne Dateien oder Ausdrucke aus diesem Angebot können zusammen mit diesen Nutzungsbedingungen und den korrekten Herkunftsbezeichnungen weitergegeben werden. Das Veröffentlichen von Bildern in Print- und Online-Publikationen ist nur mit vorheriger Genehmigung der Rechteinhaber erlaubt. Die systematische Speicherung von Teilen des elektronischen Angebots auf anderen Servern bedarf ebenfalls des schriftlichen Einverständnisses der Rechteinhaber.

### **Haftungsausschluss**

Alle Angaben erfolgen ohne Gewähr für Vollständigkeit oder Richtigkeit. Es wird keine Haftung übernommen für Schäden durch die Verwendung von Informationen aus diesem Online-Angebot oder durch das Fehlen von Informationen. Dies gilt auch für Inhalte Dritter, die über dieses Angebot zugänglich sind.



TERRAFLEX est le plus ancien revêtement vinyle-amiante existant sur le marché. Il se distingue par le nombre de teintes nuancées, la perfection de sa structure, la régularité de sa marbrure et sa qualité éprouvée et constante.

TERRAFLEX résiste à l'eau, aux matières grasses, aux acides, au trafic intense.

TERRAFLEX est le sol idéal pour les locaux dont la netteté doit être maintenue avec un minimum de frais.

## TERRAFLEX

TERRAFLEX ist der älteste Vinyl-Asbest-Bodenbelag auf dem Markte. Er zeichnet sich aus durch die Vielfalt der Farbtöne und die regelmässige Marmorierung. Seine erprobte, qualitativ vollkommene Struktur sichert grösste Dauerhaftigkeit.

TERRAFLEX ist wasser-, fett- und säurebeständig. Geringste Abnützung bei grösster Beanspruchung.

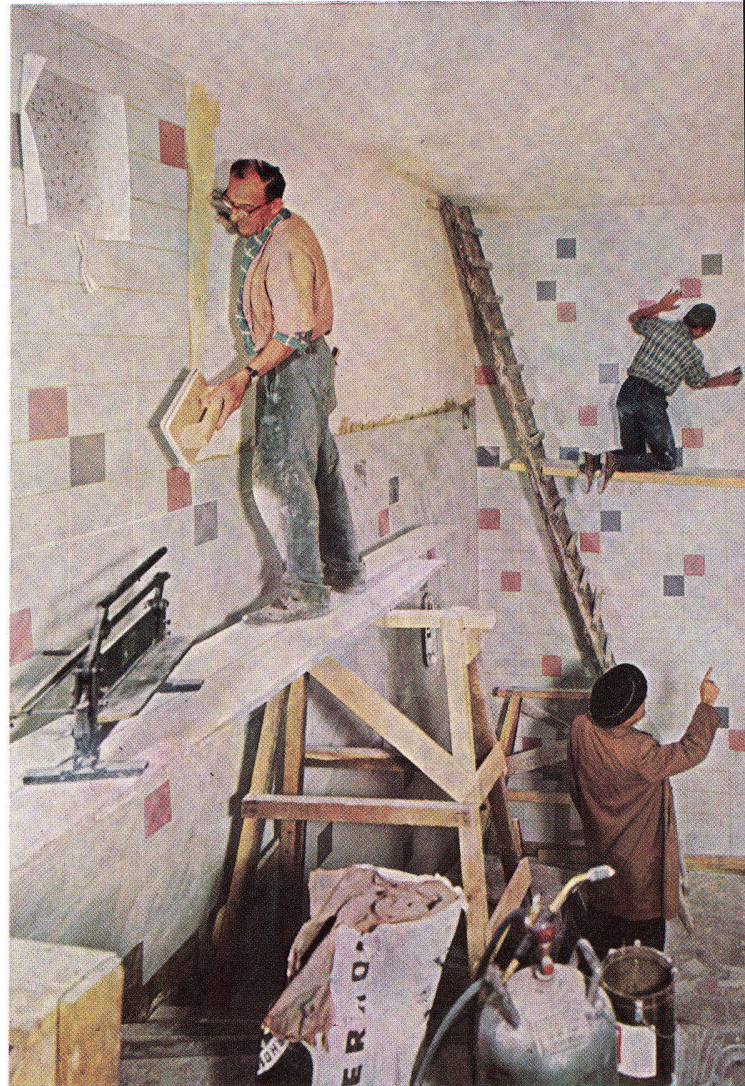
TERRAFLEX ist der ideale Boden für Räume, deren tadelloser Unterhalt nur wenig Aufwand erfordern darf.

FLACHDACH- & TERRASSENBAU AG  
TERRASSES & TOITURES PLATES SA  
BERNE

# Conti-flex

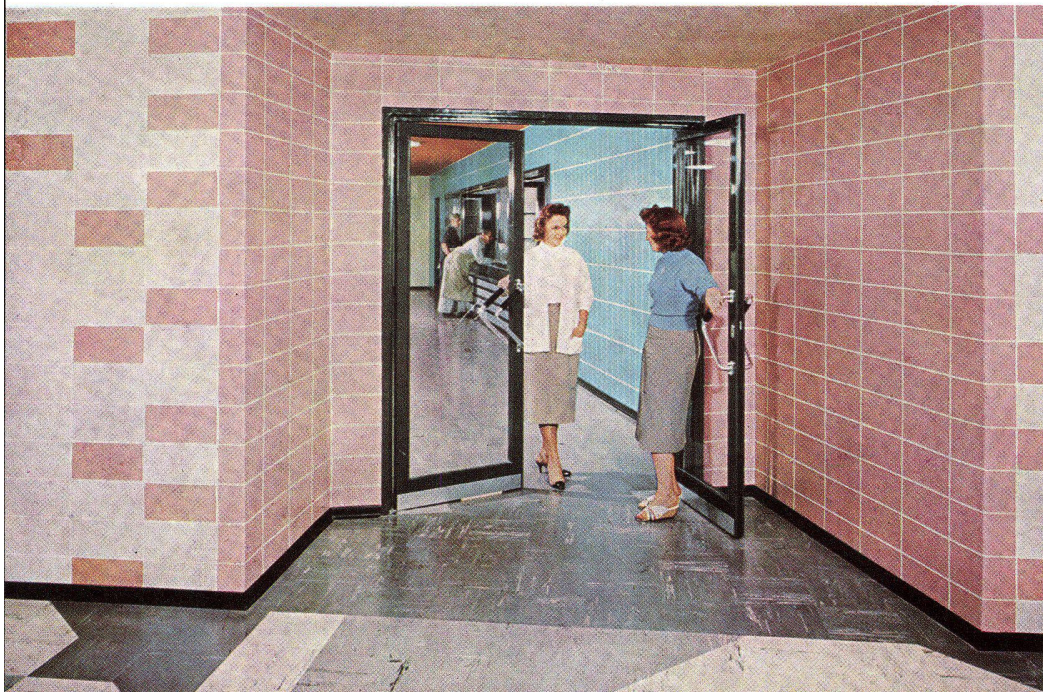
le nouveau revêtement mural

Wandplatten, das neue Verkleidungsmaterial



Contiflex dans un cabinet de consultation / Wandplatten im Arztzimmer

Pose de Contiflex par la maison spécialisée / Verlegung durch das Fachgeschäft



## Conti-flex

Matériau nouveau, la plaque Contiflex ouvre des voies nouvelles. A base de PVC, il est posé facilement sur des surfaces planes et bombées. Résistant aux matières grasses et aux acides. Idéal pour l'industrie et dans les cages d'escalier, corridors, halls, cantines, cuisines etc.

Contiflex-Wandplatten bieten die Möglichkeit, neue, reizvolle Effekte zu erzielen. Sie lassen sich auf ebenen und gekrümmten Flächen verlegen. Grosse Widerstandskraft gegen mechanische und chemische Einwirkungen. Der ideale Wandbelag für Fabriksäle, Labors, Treppenhäuser, Korridore, Hallen, Kantinen, Küchen usw.