

# Mittelschule in Bloxwich bei Birmingham = Ecole à Bloxwich près de Birmingham = High school at Bloxwich near Birmingham

Autor(en): **Zietzschmann, Ernst**

Objektyp: **Article**

Zeitschrift: **Bauen + Wohnen = Construction + habitation = Building + home :  
internationale Zeitschrift**

Band (Jahr): **16 (1962)**

Heft 7: **Schulbauten = Ecoles = Schools**

PDF erstellt am: **01.08.2024**

Persistenter Link: <https://doi.org/10.5169/seals-331252>

## **Nutzungsbedingungen**

Die ETH-Bibliothek ist Anbieterin der digitalisierten Zeitschriften. Sie besitzt keine Urheberrechte an den Inhalten der Zeitschriften. Die Rechte liegen in der Regel bei den Herausgebern.

Die auf der Plattform e-periodica veröffentlichten Dokumente stehen für nicht-kommerzielle Zwecke in Lehre und Forschung sowie für die private Nutzung frei zur Verfügung. Einzelne Dateien oder Ausdrucke aus diesem Angebot können zusammen mit diesen Nutzungsbedingungen und den korrekten Herkunftsbezeichnungen weitergegeben werden.

Das Veröffentlichen von Bildern in Print- und Online-Publikationen ist nur mit vorheriger Genehmigung der Rechteinhaber erlaubt. Die systematische Speicherung von Teilen des elektronischen Angebots auf anderen Servern bedarf ebenfalls des schriftlichen Einverständnisses der Rechteinhaber.

## **Haftungsausschluss**

Alle Angaben erfolgen ohne Gewähr für Vollständigkeit oder Richtigkeit. Es wird keine Haftung übernommen für Schäden durch die Verwendung von Informationen aus diesem Online-Angebot oder durch das Fehlen von Informationen. Dies gilt auch für Inhalte Dritter, die über dieses Angebot zugänglich sind.





1

Richard Sheppard, Robson & Partners,  
London

## Mittelschule in Bloxwich bei Birmingham

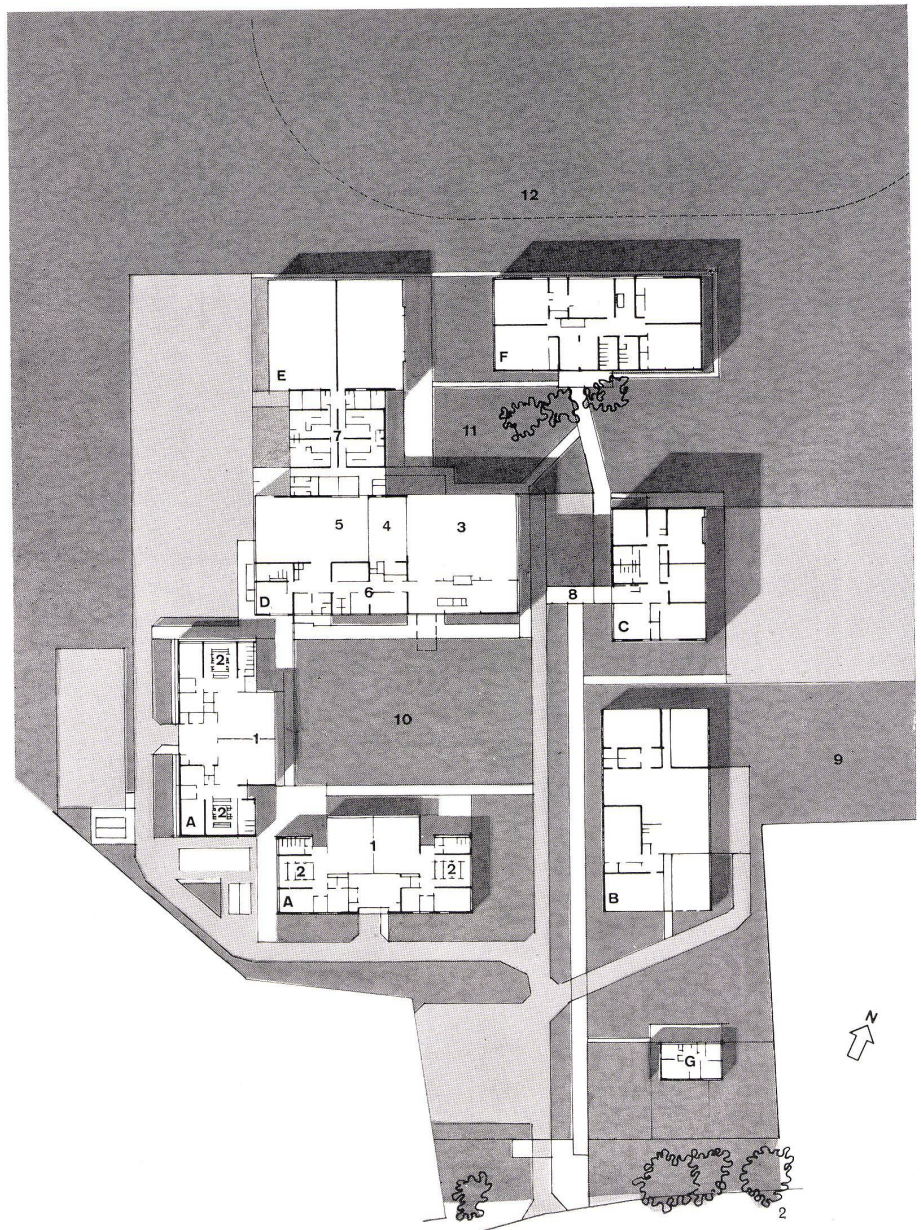
Ecole à Bloxwich près de Birmingham  
High School at Bloxwich near Birmingham

1 Eingang zum Verwaltungs- und Aulagebäude.  
Entrée vers l'administration et l'aula.  
Entrance to the administration building and assembly hall.

2 Erdgeschoßgrundriß und Lageplan. 1:1800.  
Plan de situation et rez-de-chaussée.  
Plan of ground floor and site plan.

- A Wohngebäude eingeschossig / Pavillon d'habitation / House block
- B Werkstättenbau eingeschossig / Pavillon des ateliers / One-storey workshop block
- C Klassengebäude dreigeschossig / Bâtiment des classes / Classroom block
- D Verwaltungs- und Aulagebäude zweigeschossig / Bâtiment de l'administration et aula / Two-storey building for the administration and assembly hall
- E Turnhallen / Salle de gymnastique / Gymnasium
- F Spezialklassen- und Laborgebäude zweigeschossig / Bâtiment des laboratoires et classes spéciales / Science block
- G Hauswart / Concierge / Caretaker

- 1 Eß- und Gemeinschaftsraum, in zwei Schulräume unterteilbar / Réfectoire et salle commune, pouvant être divisées en deux classes / Refectory and common room, in two classrooms which can be separated one from the other.
- 2 Garderoben und Toiletten / Vestiaires et toilettes / Cloakrooms and lavatories / Assembly Hall
- 3 Aula / Assembly hall
- 4 Bühne, zweiseitig verwendbar / scène mobile / Mobile stage
- 5 Mehrzwecksaal, auch als Turnhalle verwendbar / Local à différents usages / Multi-purpose room, can be used as a gymnasium
- 6 Verwaltung / Administration
- 7 Turnhallengarderoben / Vestiaires des salles de gymnastique / Gymnasium changing-rooms
- 8 Brücke zwischen Aulagalerie und Bibliothek / Galerie entre l'aula et la bibliothèque / Bridge between the assembly hall gallery and the library
- 9 Spielplatz / Terrain de jeu / Pitch
- 10 Erster Hof / Cour / First courtyard
- 11 Zweiter Hof / Cour / Second courtyard
- 12 Sportplatz / Place de sport / Sports

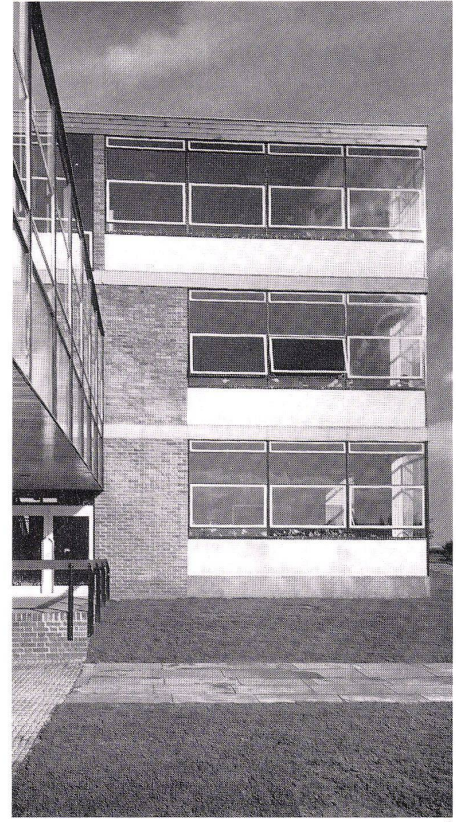






1

1  
Blick vom Eingang des Verwaltungsgebäudes über den ersten Hof zum Werkstättenbau.  
Vue depuis l'entrée de l'administration à travers la cour vers les pavillons d'ateliers.  
View from the administration building across the first courtyard to the workshop block.



2

2  
Verbindungsbrücke zwischen Verwaltungs- und Aulagebäude und dem Klassengebäude.  
Galerie de liaison entre l'administration, l'aula et le bâtiment des classes.  
Junction bridge between the administration building and assembly hall and the classroom block.

3  
Zweiter Hof mit alten Bäumen. Vom zweistöckigen Spezialklassen- und Laborbau, hinten dreigeschossiger Klassenbau und Brücke mit Aulagebäude.  
Bâtiment des laboratoires et des classes spéciales avec cour ombragée. A l'arrière-plan le bâtiment des classes.  
Second courtyard with flowers. Seen from the two-story block for special classes and laboratories, behind is the three-storey classroom block and bridge to the assembly hall.



3



Auf einem Hügel mit freier Aussicht gegen Norden ist im Anschluß an ein ausgedehntes Wohnquartier von Bloxwich eine Mittelschule mit Fünf- und Siebenjahreskursen gebaut worden. Die Schule ist auf dem »House-System« aufgebaut und enthält deshalb zwei Gebäude mit Gemeinschafts- und Eßräumen für etwa 800 Knaben und Mädchen. Die Anlage besteht aus sieben verschiedenen hohen Gebäuden, die sich um zwei Höfe scharen. Man betritt die Anlage von Süden und kommt in den ersten, von niedrigen Bauten umstandenen Hof, an dessen Nordseite der Eingang zum Verwaltungs- und Aulagebäude erscheint. Zwei Wohngebäude umgrenzen den Hof gegen West und Süd, ein vierter, einstöckiger Bau enthält Werkstätten. An das Verwaltungs- und Aulagebäude ist der dreigeschossige Klassenbau mit einer Brücke angeschlossen. Sie führt von der Aulagalerie zur Bibliothek im 1. Stock des Klassenbaus.

Unter dieser Brücke hindurch gelangt man in den zweiten, von höheren Bauten enger umschlossenen Hof. Hier grenzt der Turnhallenbau den Hof gegen Westen, der zweigeschossige Spezialklassen- und Laborbau gegen Norden ab.

Ein Wassergraben mit Bühnenplattform und ein sanfter Grashang als Zuschauerplatz lassen hier auch Theater spielen.

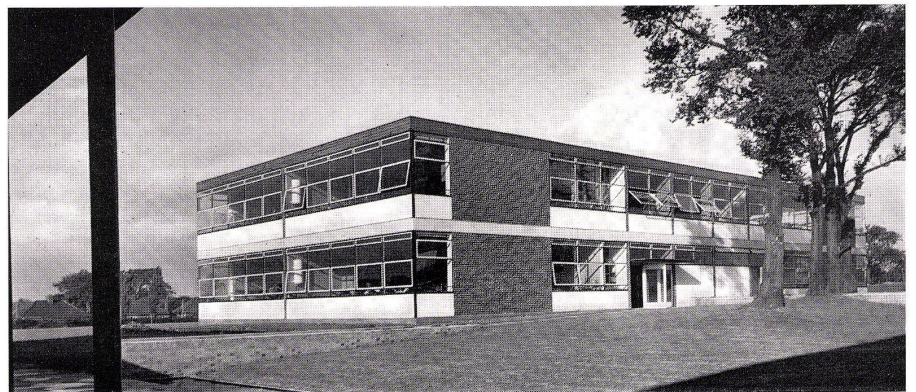
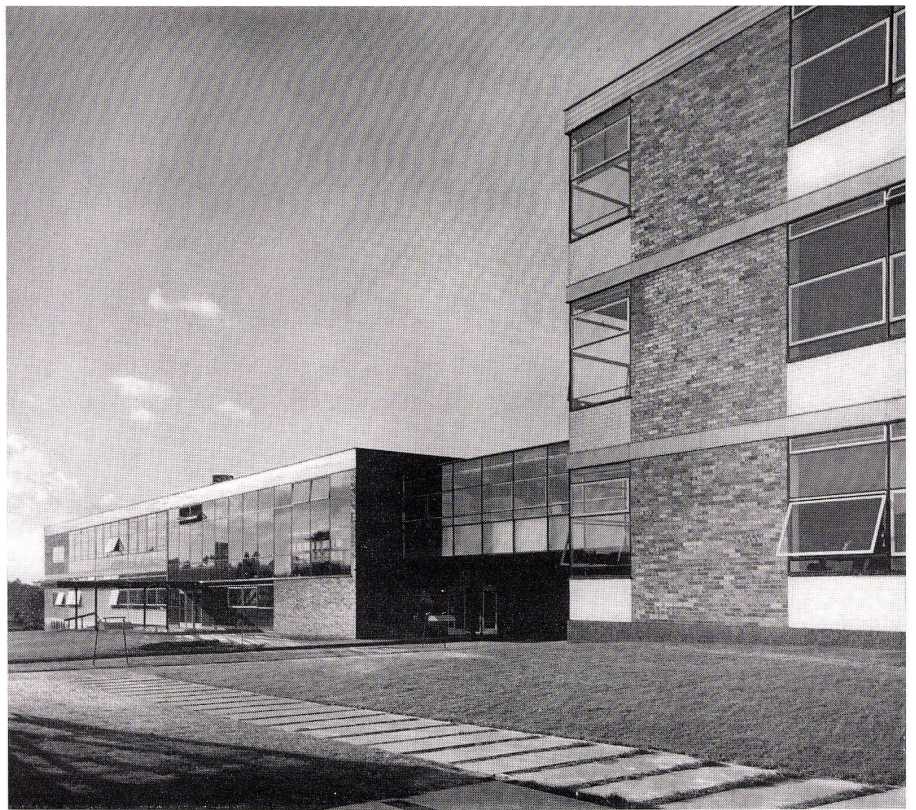
Im Verwaltungs- und Aulabau liegen zwei Säle, ein Mehrzwecksaal und die eigentliche Aula. Zwischen diesen Sälen liegt eine nach beiden Seiten zu öffnende Bühne. Neben der Eingangshalle öffnet sich ein zweistöckiger Ausstellungsraum mit Treppe zur Galerie der Aula.

Im Klassenblock, der dreigeschossig ist, liegen 16 Schulzimmer, in seinem ersten Stock die Schulbibliothek. Die Wohnblöcke mit ihren Gemeinschafts- und Eßräumen können auch für den Unterricht gebraucht werden, indem je ein Gemeinschaftsraum durch eine Faltwand in zwei Schulzimmer verwandelt wird.

Als Rohbaumaterial wurden Beton, Backstein und Holz verwendet. Beton erscheint in der Deckenzone, Backstein als Sichtmauerwerk in gewissen Teilen der Fassaden als Füllung, und geschlemmt als Brüstungsmaterial. Alle Fenster sind aus Eisenprofilen konstruiert, die dunkel gestrichen sind bis auf alle Fensterflügel, die weiß erscheinen. Das Normalfenster besteht von unten nach oben aus einem festverglasten Basisteil, aus einer zu öffnenden, bis zur Hälfte der Höhe reichenden Scheibe, darüber aus einem festverglasten Teil und zuoberst aus einem schmalen Lüftungsflügel. Innere Lamellenstoren dienen als Sonnenschutz.

Alle Decken liegen auf tragenden Zwischenwänden und kragen gegen zwei Seiten des Gebäudes so aus, daß die Fenster überall über Eck laufen.

Die Baukosten beliefen sich auf ca. 278 000 £ = 3 636 000,- DM. Zie



1 Verwaltungs- und Aulabau mit Verbindungsbrücke zum dreistöckigen Klassengebäude. Die Brücke führt von der Galerie der Aula zur Bibliothek.

Administration et aula avec la galerie de liaison au bâtiment des classes. Cette galerie conduit de l'aula à la bibliothèque.

Administration building and assembly hall with junction bridge to the three-story classroom block. The bridge leads from the assembly hall gallery to the library.

2 Spezialklassen- und Laborbau von Westen.

Vue depuis l'ouest sur le bâtiment des laboratoires. Special class and laboratory block seen from the west.

3 Links Turnhallen, rechts Spezialklassenbau.

A gauche les salles de gymnastique. A droite les classes spéciales.

To the left gymnasiums, to the right the special class block.