

Objekttyp: **Advertising**

Zeitschrift: **Bauen + Wohnen = Construction + habitation = Building + home : internationale Zeitschrift**

Band (Jahr): **16 (1962)**

Heft 7: **Schulbauten = Ecoles = Schools**

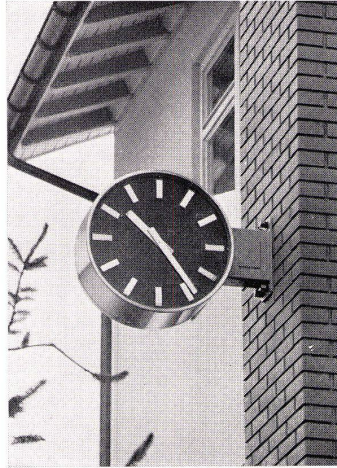
PDF erstellt am: **08.07.2024**

Nutzungsbedingungen

Die ETH-Bibliothek ist Anbieterin der digitalisierten Zeitschriften. Sie besitzt keine Urheberrechte an den Inhalten der Zeitschriften. Die Rechte liegen in der Regel bei den Herausgebern. Die auf der Plattform e-periodica veröffentlichten Dokumente stehen für nicht-kommerzielle Zwecke in Lehre und Forschung sowie für die private Nutzung frei zur Verfügung. Einzelne Dateien oder Ausdrucke aus diesem Angebot können zusammen mit diesen Nutzungsbedingungen und den korrekten Herkunftsbezeichnungen weitergegeben werden. Das Veröffentlichen von Bildern in Print- und Online-Publikationen ist nur mit vorheriger Genehmigung der Rechteinhaber erlaubt. Die systematische Speicherung von Teilen des elektronischen Angebots auf anderen Servern bedarf ebenfalls des schriftlichen Einverständnisses der Rechteinhaber.

Haftungsausschluss

Alle Angaben erfolgen ohne Gewähr für Vollständigkeit oder Richtigkeit. Es wird keine Haftung übernommen für Schäden durch die Verwendung von Informationen aus diesem Online-Angebot oder durch das Fehlen von Informationen. Dies gilt auch für Inhalte Dritter, die über dieses Angebot zugänglich sind.



**Uhren-Anlagen
Signal-Anlagen
Gong-Anlagen**

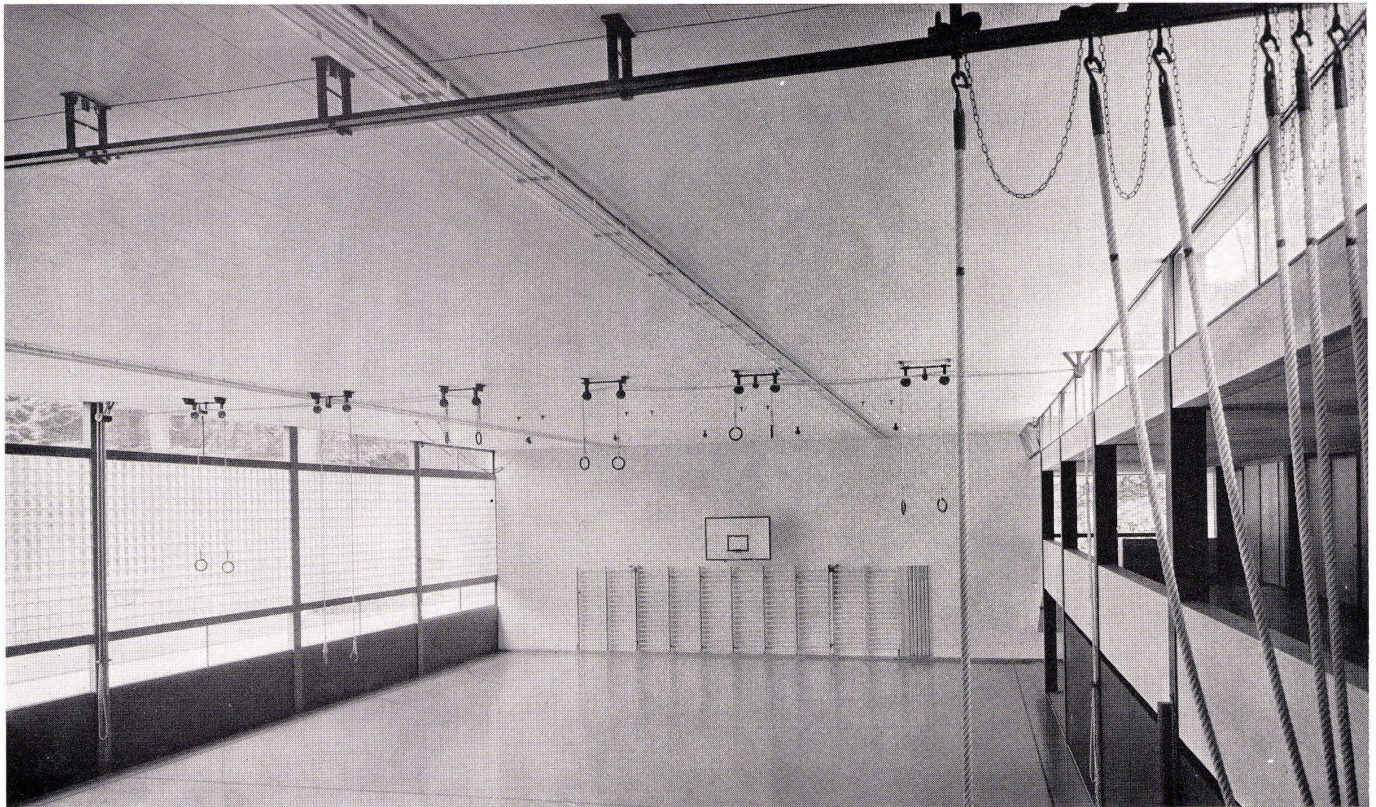
liefern wir seit Jahrzehnten für Schulen, öffentliche Bauten, Spitäler, Fabriken, Bahnen usw. Die anerkannt hohe Qualität der Moser-Baer-Uhren ist in aller Welt bekannt.

Verlangen Sie Prospekte und unverbindliche Vorschläge oder den Besuch eines Spezialisten bei der General-Vertretung der Moser-Baer-Uhren

**J. Bosshard Lausanne
Zürich**

Schweizergasse 6
Telefon 051/27 62 16

1, Ch. de Chandolin
Téléphone 021/23 84 83



Wir erstellen die Glasbausteinwände in den Turnhallen der Kantonsschule Freudenberg mit durchsichtigen Glasbausteinen PC Vue.

Schneider + Semadeni

Spezialunternehmen für Glas-Betonbau
Zürich, Feldstraße 111, Telefon 051/27 45 63