

Objekttyp: **Advertising**

Zeitschrift: **Bauen + Wohnen = Construction + habitation = Building + home : internationale Zeitschrift**

Band (Jahr): **16 (1962)**

Heft 7: **Schulbauten = Ecoles = Schools**

PDF erstellt am: **08.07.2024**

### **Nutzungsbedingungen**

Die ETH-Bibliothek ist Anbieterin der digitalisierten Zeitschriften. Sie besitzt keine Urheberrechte an den Inhalten der Zeitschriften. Die Rechte liegen in der Regel bei den Herausgebern.

Die auf der Plattform e-periodica veröffentlichten Dokumente stehen für nicht-kommerzielle Zwecke in Lehre und Forschung sowie für die private Nutzung frei zur Verfügung. Einzelne Dateien oder Ausdrucke aus diesem Angebot können zusammen mit diesen Nutzungsbedingungen und den korrekten Herkunftsbezeichnungen weitergegeben werden.

Das Veröffentlichen von Bildern in Print- und Online-Publikationen ist nur mit vorheriger Genehmigung der Rechteinhaber erlaubt. Die systematische Speicherung von Teilen des elektronischen Angebots auf anderen Servern bedarf ebenfalls des schriftlichen Einverständnisses der Rechteinhaber.

### **Haftungsausschluss**

Alle Angaben erfolgen ohne Gewähr für Vollständigkeit oder Richtigkeit. Es wird keine Haftung übernommen für Schäden durch die Verwendung von Informationen aus diesem Online-Angebot oder durch das Fehlen von Informationen. Dies gilt auch für Inhalte Dritter, die über dieses Angebot zugänglich sind.

# Alwa Hochleistungs-Konvektoren

in Aluminium für ein- und wechselseitigen Anschluß

Der Heizkörper für jede Heizungsanlage  
Leicht im Gewicht, daher angenehme Montage  
Kurze Lieferfrist, nur einige Tage

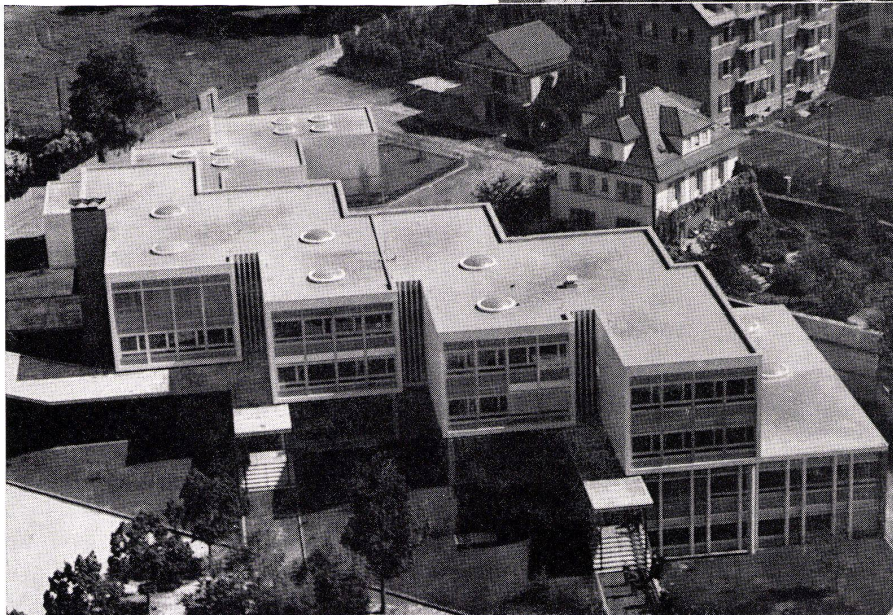
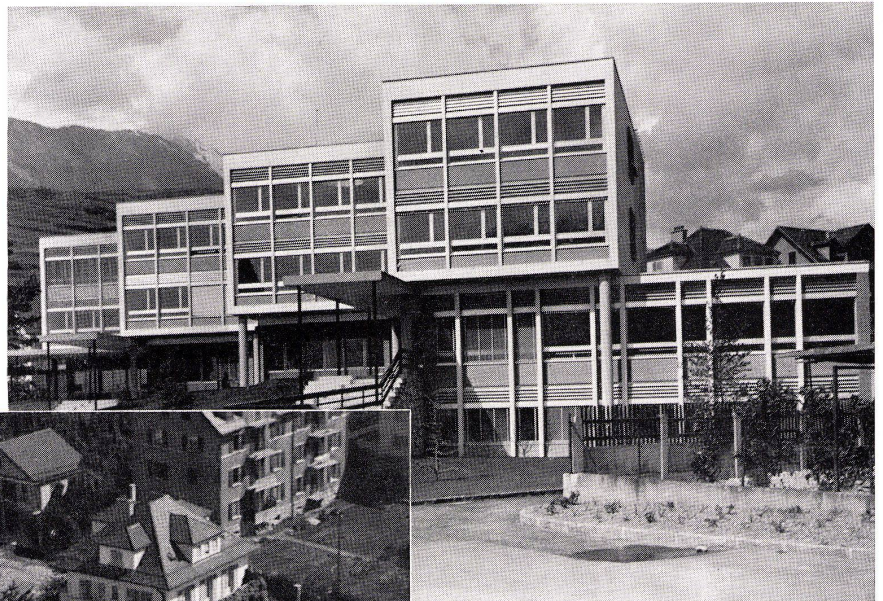
Schulstühle  
Garderobeanlagen  
Trepengeländer

Metallwarenfabrik Eska AG  
Kleinlützel Telefon 061 898661



**Großlichtkuppeln**  
«System Isler»

**Eschmann AG, Thun**  
Kunststoffverarbeitung, Tel. 033/29191



Moderne Architekten  
verwenden neuzeitliche  
Baulemente

**Neues Knabensekundarschulhaus  
in Sion**

Architekten:  
Pierre Schmid, Sion, R. Tronchet, Sion