

Objektyp: **Appendix**

Zeitschrift: **Bauen + Wohnen = Construction + habitation = Building + home : internationale Zeitschrift**

Band (Jahr): **16 (1962)**

Heft 8

PDF erstellt am: **08.07.2024**

Nutzungsbedingungen

Die ETH-Bibliothek ist Anbieterin der digitalisierten Zeitschriften. Sie besitzt keine Urheberrechte an den Inhalten der Zeitschriften. Die Rechte liegen in der Regel bei den Herausgebern. Die auf der Plattform e-periodica veröffentlichten Dokumente stehen für nicht-kommerzielle Zwecke in Lehre und Forschung sowie für die private Nutzung frei zur Verfügung. Einzelne Dateien oder Ausdrucke aus diesem Angebot können zusammen mit diesen Nutzungsbedingungen und den korrekten Herkunftsbezeichnungen weitergegeben werden. Das Veröffentlichen von Bildern in Print- und Online-Publikationen ist nur mit vorheriger Genehmigung der Rechteinhaber erlaubt. Die systematische Speicherung von Teilen des elektronischen Angebots auf anderen Servern bedarf ebenfalls des schriftlichen Einverständnisses der Rechteinhaber.

Haftungsausschluss

Alle Angaben erfolgen ohne Gewähr für Vollständigkeit oder Richtigkeit. Es wird keine Haftung übernommen für Schäden durch die Verwendung von Informationen aus diesem Online-Angebot oder durch das Fehlen von Informationen. Dies gilt auch für Inhalte Dritter, die über dieses Angebot zugänglich sind.

Horizontaler Schnitt durch die Fensterwand des Auditorium maximum

Coupe horizontale à travers la paroi vitrée de l'auditoire

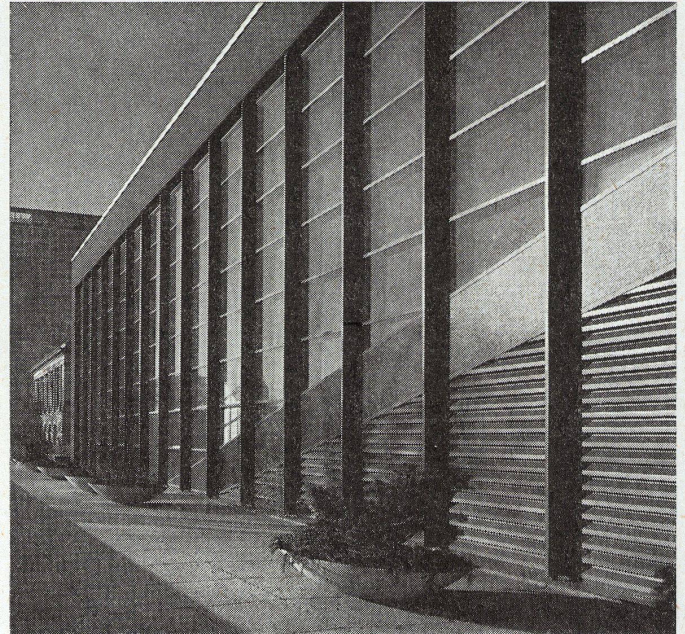
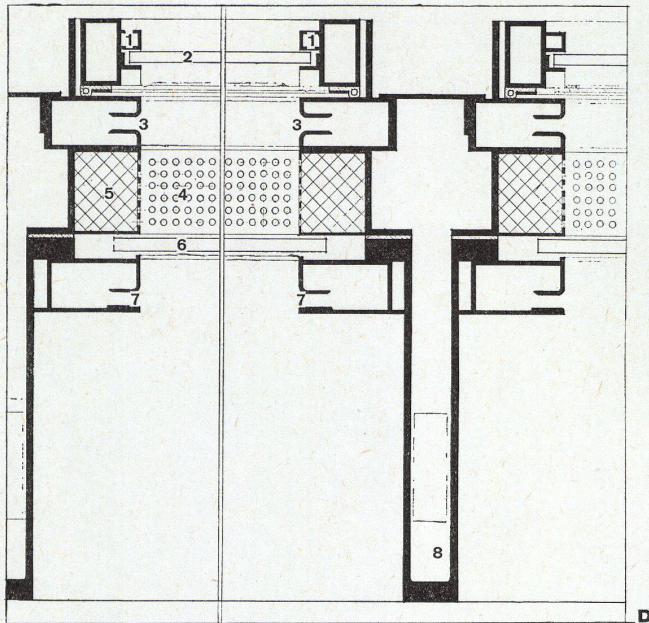
Horizontal section of glazed front of Great Hall

Friedrich Wilhelm Kraemer,
Braunschweig

Auditorium maximum der Technischen Hochschule Braunschweig

Auditoire de l'école polytechnique de
Braunschweig

Great Hall of the Institute of Techno-
logy, Brunswick



A Auditorium-Glaswand Südseite 1:175 /
Paroi vitrée sud / Glazed front, south
side

B Grundriß 1:175 / Plan

C Schnitt 1:175 / Coupe / Section

1 Sonnenschutz / Brise-soleil / Sun-
break

2 Verdunkelung / Obscurcissement /
Shading

D Detailpunkt 1:5 / Point du détail /
Detail

1 Beweglicher Flügel (Alu MG 1, na-
turfarben) / Vantail mobile / Mo-
vable casement (aluminium MG 1,
natural colour)

2 6 mm Spiegelglas / Verre glace
6 mm / 6 mm pane

3 Führungsprofile für Verdunklungs-
storen (Alu MG 1, naturfarben) /
Coulisse pour store d'obscurcisse-
ment / Guide rails for blinds (alu-
minium MG 1, natural colour)

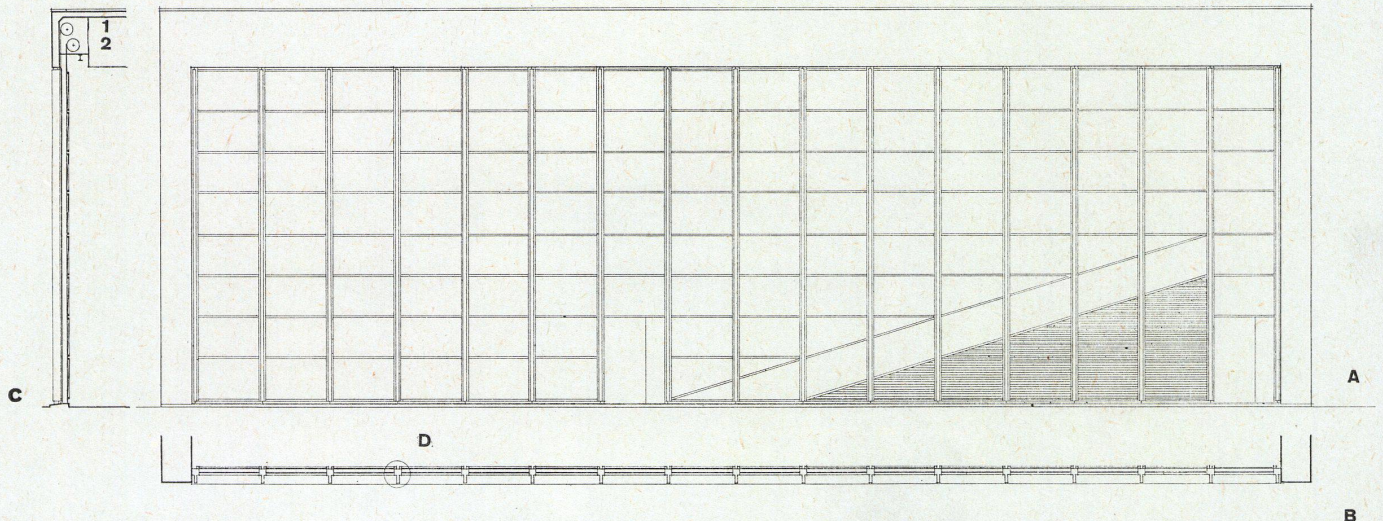
4 Gelochte Bleche Alu MG 1 / Tôle
perforée / Perforated sheet metal

5 Glaswolle / Laine de verre / Glass
wool

6 10 mm Spiegelglas / Verre glace
10 mm / 10 mm pane

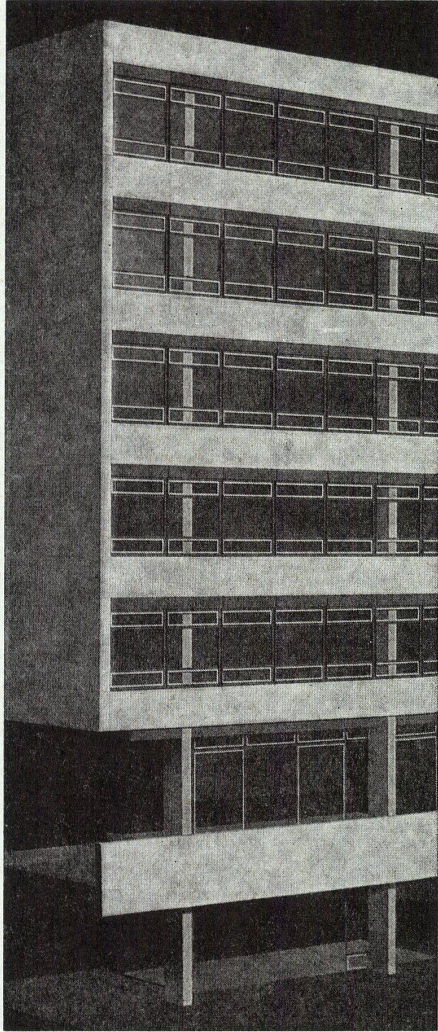
7 Führungsprofile für Holzstäbchen-
rouleaux als Sonnenschutz / Cou-
lisse pour les rouleaux brise-soleil /
Guide rails for wooden sunbreak
slats

8 Tragprofil Alu MG Si 5, Grautonle-
gierung / Profil porteur / Supporting
profile



Rektoratsgebäude und Fakultät I der Technischen Hoch- schule Braunschweig

Rectorat et faculté I de l'école poly-
technique à Braunschweig
Vice-chancellor's building and Fac-
ulty I of the Institute of Technology,
Brunswick

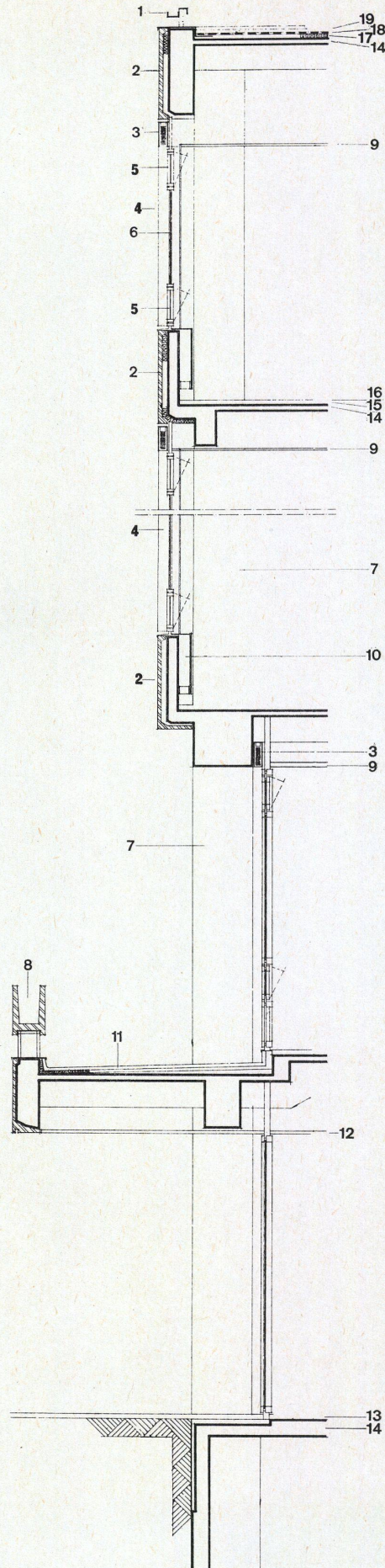


Fassadenschnitt

Coupe à travers la façade
Elevation section

Konstruktionsblatt

Planche détachable
Design Sheet



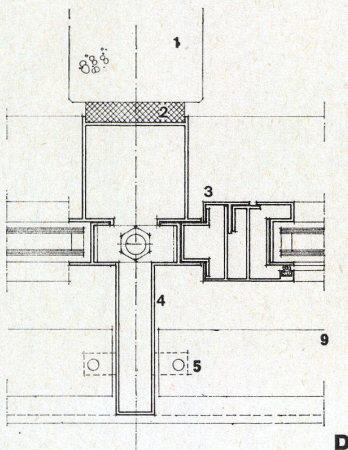
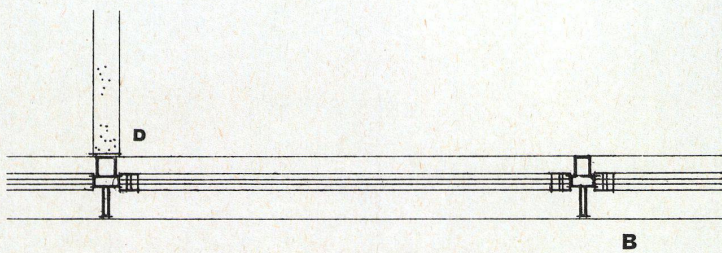
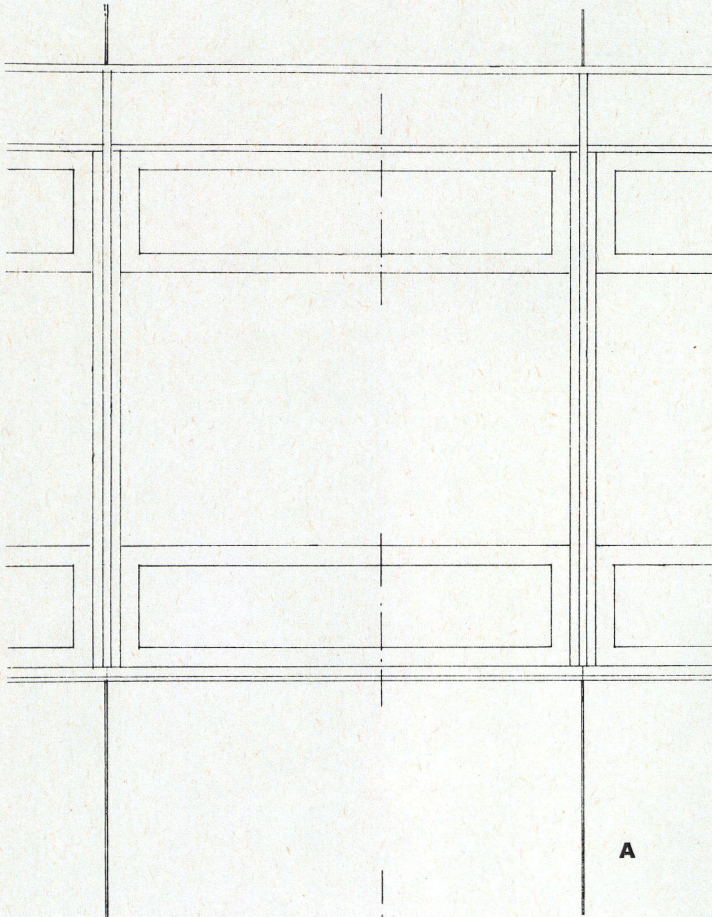
Fassadenschnitt 1:60.
Coupe de la façade.
Elevation section.

- 1 Schiene für Fensterputzgerät / Coulisse pour nettoyer les fenêtres / Rail for window-cleaning apparatus
- 2 Betonwerksteinplatte / Plaque synthétique / Synthetic panel
- 3 Sonnenschutz / Brise-soleil / Sun-break
- 4 Normalfenster-Element / Fenêtre Alu / Aluminium window
- 5 Lüftungsflügel / Vantail d'aération / Casement
- 6 Festverglasung / Vitrage fixe / Fixed panes
- 7 Sichtbetonstütze / Pilier en béton apparent / Raw concrete pillar
- 8 Pflanztrog aus Betonwerkstein / Cuve en simili / Plant trough of artificial stone

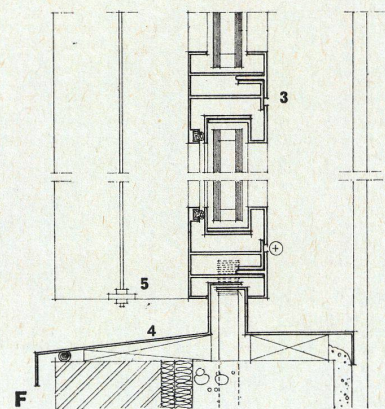
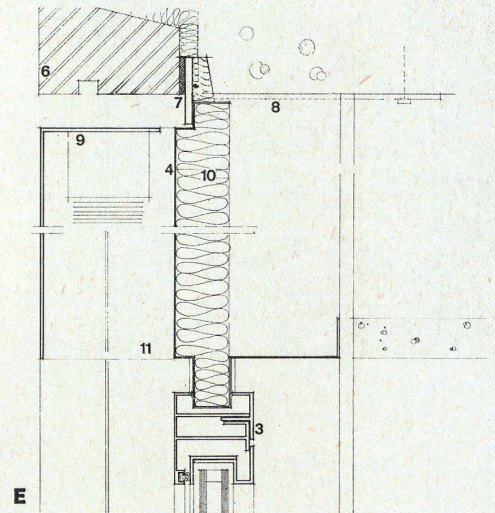
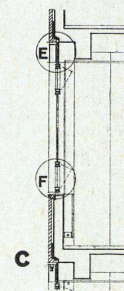
- 9 Rabitzdecke / Plafond en rabitz / Rabitz ceiling
- 10 Konvektor / Convecteur / Radiator
- 11 Terrassenbelag / Dallage de la terrasse / Terrace paving
- 12 Holzlamellendecke / Plafond en lamelle de bois / Ceiling of wooden slats
- 13 Waschbetonplatte / Plaque de béton / Concrete slab
- 14 Betondecke / Dalle / Concrete
- 15 Schwimmender Estrich / Faux-plancher / Garret
- 16 PVC-Belag / Revêtement en PVC / PVC flooring
- 17 Schaumglas (Foamglas) / Verre «Foam» / Foamglass
- 18 3 Lagen Pappe / 3 couches de carton bitumé / 3 layers roofing felt
- 19 Kiesschüttung / Gravier / Gravel fill

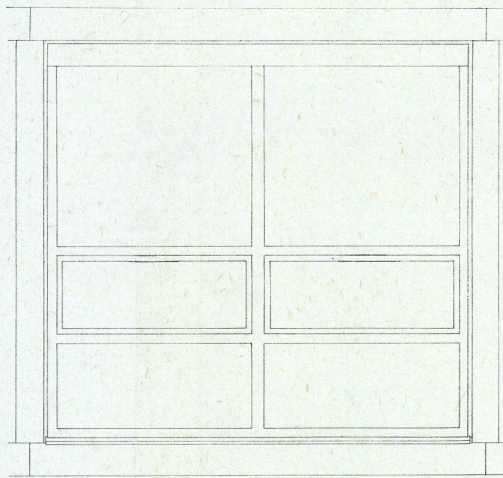
**Rektoratsgebäude
und Fakultät I der
Technischen Hoch-
schule Braunschweig**

Rectorat et faculté I de l'école poly-
technique à Braunschweig
Vice-chancellor's building and Facul-
ty I of the Institute of Technology,
Brunswick

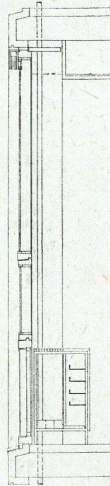


- Fensterelement
Élément de fenêtre
Window element
- A Ansicht / Façade / Elevation 1:25
B Grundriß / Plan 1:25
C Vertikalschnitt / Coupe verticale /
Vertical section 1:5
D, E, F, Detailpunkte / Points de détail /
Details 1:5
- 1 Gipsplatte / Planche de plâtre /
Plaster panel
 - 2 Moosgummi / Caoutchouc mousse /
Foam rubber
 - 3 Alu-Profil, Siliziumgrau eloxiert /
Profil Alu / Aluminium profile, elox-
idized grey
 - 4 Alu-Blech, weiß eloxiert / Tôle
Alu / Sheet aluminium, eloxidized
white
 - 5 Führung für Sonnenschutz / Brise-
soleil / Sunbreak
 - 6 Betonwerkstein poliert, weiß / Bé-
ton polit / Polished concrete block,
white
 - 7 Prestik-Kitt / Mastic / Prestic putty
 - 8 Stahlwinkel / Fer d'angle / Angle-
iron
 - 9 Jalousette / Stores à lamelles /
Shutter
 - 10 Wärmedämmstoff / Isolation / Heat
insulation
 - 11 Alu-Kasten für Sonnenschutz /
Caisson Alu pour brise-soleil /
Aluminium casing for sunbreak

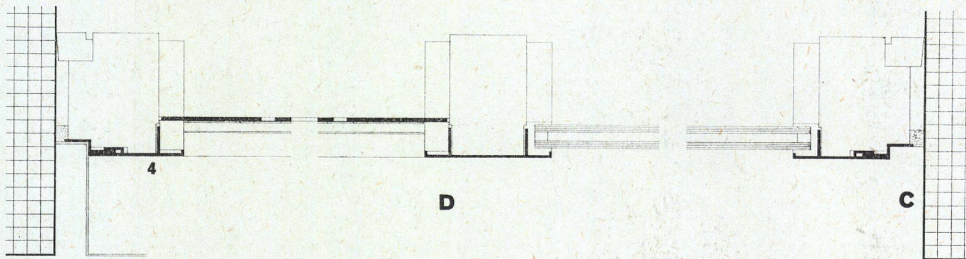




A

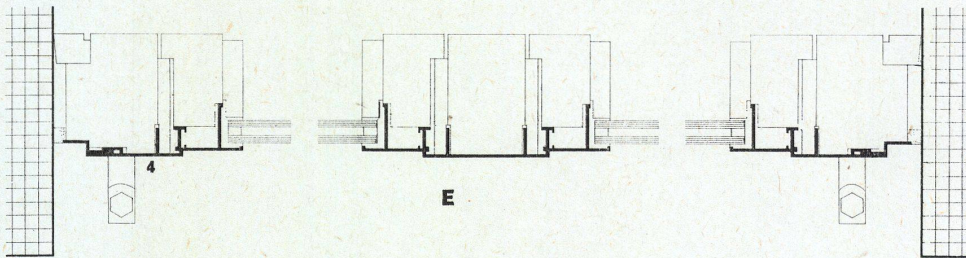


B

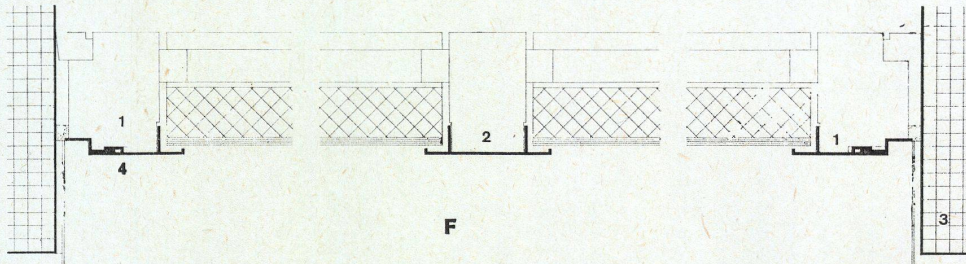


D

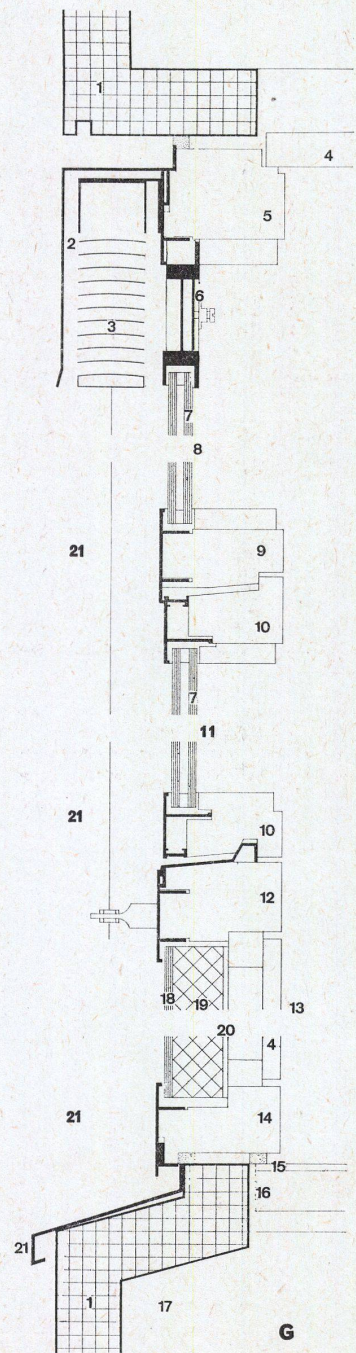
C



E



F



G

A Ansicht eines Fensterelementes von außen 1:50 / Vue depuis dehors d'un élément de fenêtre / External view of a window element

B Senkrechter Schnitt 1:50 / Coupe verticale / Vertical section

C Waagrechter Schnitt durch feststehenden Teil 1:5 / Coupe horizontale à travers un vantail coulissant d'aération / Horizontal section of fixed part of window

D Waagrechter Schnitt durch Schieberlüftung 1:5 / Coupe horizontale à travers un vantail coulissant / Horizontal section of sliding casement

E Waagrechter Schnitt durch Kippflügel 1:5 / Coupe horizontale à travers un vantail basculant / Horizontal section of pivoting casement

F Waagrechter Schnitt durch Brüstung 1:5 / Coupe horizontale à travers l'allège / Horizontal section of parapet

1 Holzprofil 65/90 / Profil en bois / Wooden profile
2 Holzprofil 55/90 / Profil en bois / Wooden profile
3 Betonwerksteinstütze / Pilier en béton / Concrete support
4 Alu-Profil / Profil d'Alu / Aluminium profile

G Senkrechter Schnitt 1:5 / Coupe verticale / Vertical section

1 Deckenformstück aus Betonwerkstein / Plafond en béton / Concrete ceiling
2 Alu-Kasten für Sonnenschutz, silbereloxiert / Profil Alu / Aluminium profile, silver eloxided

3 Sonnenschutz-Lamellen aus Leichtmetall / Lamelles en alu / Sun-break slats of light metal

4 Holzspanplatten / Plaque de bois / Wooden slats
5 Holzprofil 65/90 / Profil en bois / Wooden profile

6 Schieberlüftung / Vantail coulissant / Sliding casement
7 Zweischeibenisolierung / Double vitrage / Double-pane insulation

8 Alu-Fenster feststehend, Alu-Profil silbereloxiert / Fenêtre fixe / Freestanding aluminium window, silver eloxided aluminium profile

9 Holzprofil 45/90 / Profil en bois / Wooden profile

10 Holzprofil 50/70 / Profil en bois / Wooden profile
11 Alu-Fenster als Kippflügel, Alu-Profil schwarz eloxiert / Fenêtre Alu avec vantail basculant / Alumi-

nium pivoting casement, aluminium profile eloxided black

12 Holzprofil 60/90 / Profil en bois / Wooden profile

13 Brüstung / Allège / Parapet

14 Holzprofil 65/90 / Profil en bois / Wooden profile

15 PVC-Belag / Revêtement PVC / PVC flooring

16 Schwimmender Estrich / Faux-plancher / Garret

17 Stahlbetondecke / Dalle de béton armé / Reinforced concrete ceiling

18 Brüstungsplatte Polycolorglas / Plaque de verre comme allège / Glass parapet panel

19 Foamglas / Verre «Foam» / Foam-glass

20 Zementasbestplatte / Plaque d'amiante / Asbestos-cement panel

21 Aluprofil Profil d'Alu / Aluminium profile