

Luxus-Apartments in Chicago = Appartements de luxe à Chicago = Luxury Apartments in Chicago

Autor(en): **Zietzschmann, Ernst**

Objektyp: **Article**

Zeitschrift: **Bauen + Wohnen = Construction + habitation = Building + home : internationale Zeitschrift**

Band (Jahr): **16 (1962)**

Heft 9

PDF erstellt am: **08.07.2024**

Persistenter Link: <https://doi.org/10.5169/seals-331284>

Nutzungsbedingungen

Die ETH-Bibliothek ist Anbieterin der digitalisierten Zeitschriften. Sie besitzt keine Urheberrechte an den Inhalten der Zeitschriften. Die Rechte liegen in der Regel bei den Herausgebern.

Die auf der Plattform e-periodica veröffentlichten Dokumente stehen für nicht-kommerzielle Zwecke in Lehre und Forschung sowie für die private Nutzung frei zur Verfügung. Einzelne Dateien oder Ausdrucke aus diesem Angebot können zusammen mit diesen Nutzungsbedingungen und den korrekten Herkunftsbezeichnungen weitergegeben werden.

Das Veröffentlichen von Bildern in Print- und Online-Publikationen ist nur mit vorheriger Genehmigung der Rechteinhaber erlaubt. Die systematische Speicherung von Teilen des elektronischen Angebots auf anderen Servern bedarf ebenfalls des schriftlichen Einverständnisses der Rechteinhaber.

Haftungsausschluss

Alle Angaben erfolgen ohne Gewähr für Vollständigkeit oder Richtigkeit. Es wird keine Haftung übernommen für Schäden durch die Verwendung von Informationen aus diesem Online-Angebot oder durch das Fehlen von Informationen. Dies gilt auch für Inhalte Dritter, die über dieses Angebot zugänglich sind.

Mies van der Rohe, Chicago

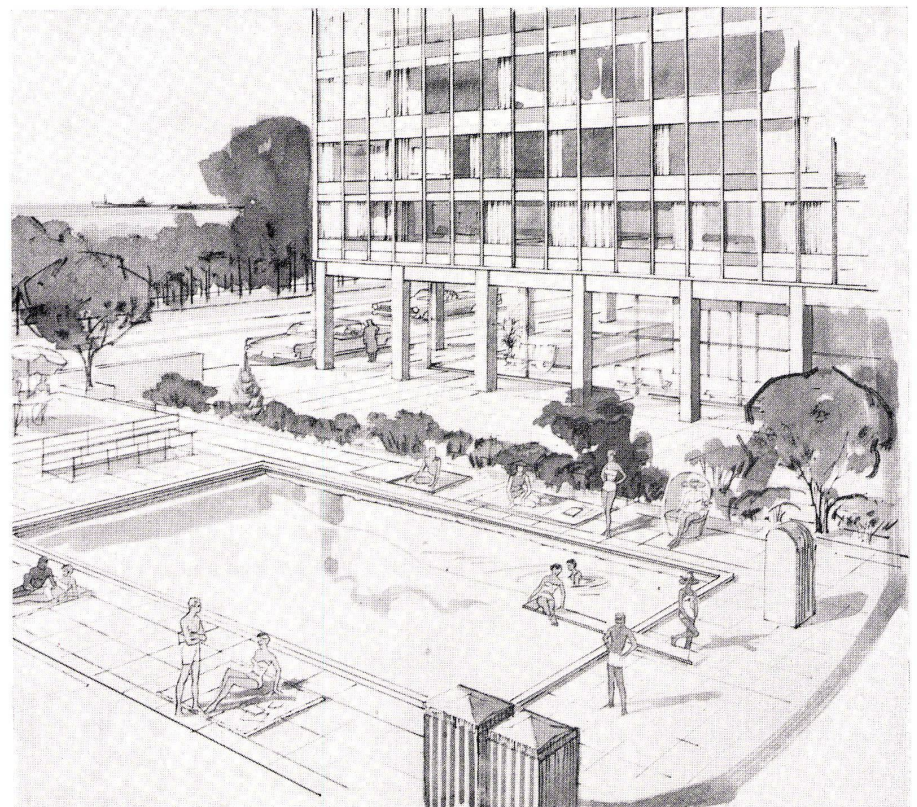
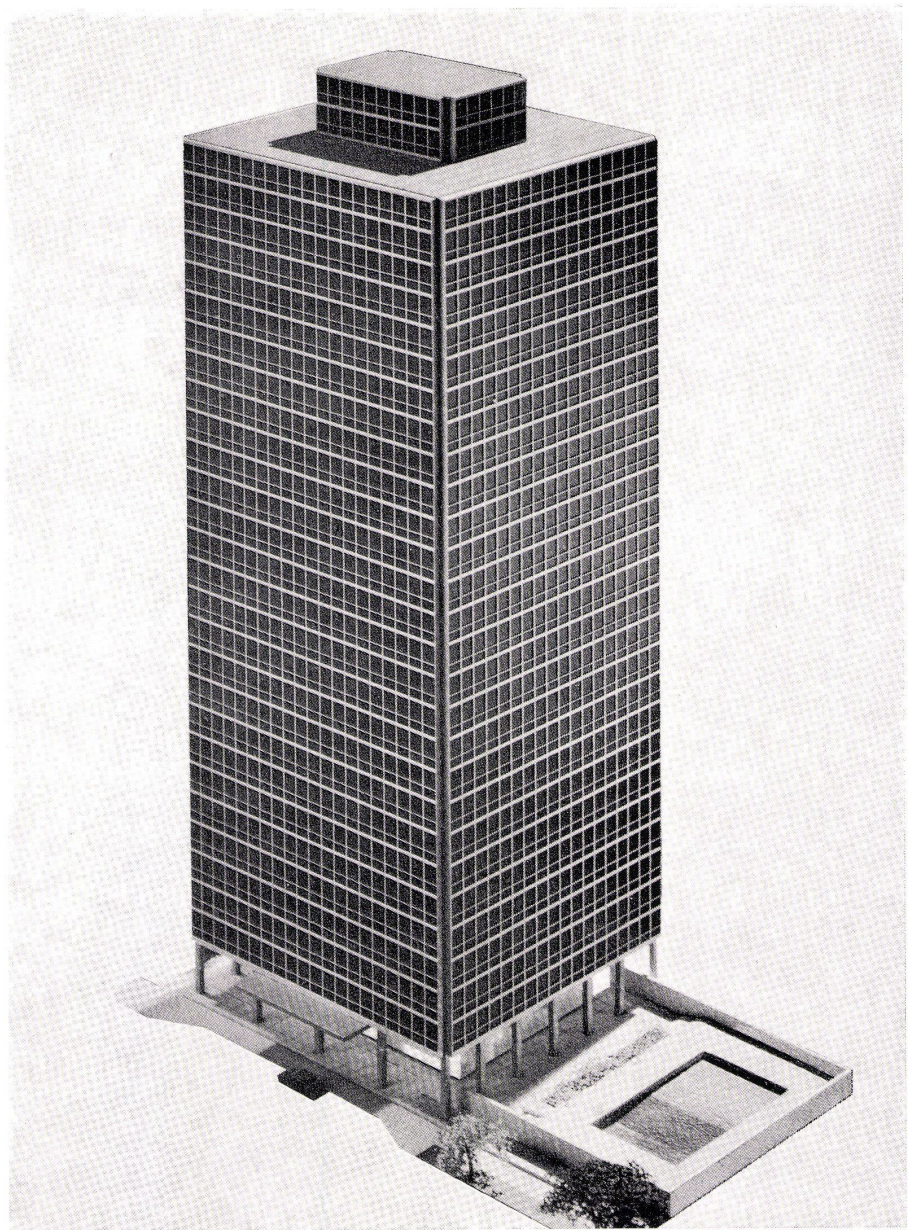
Luxus-Apartments in Chicago

Appartements de luxe à Chicago
Luxury Apartments in Chicago

In der Nähe des Michigan-Sees entsteht in Chicago ein 29 Stockwerk hoher Wohnblock mit Luxuswohnungen, die »Lakeview Apartments«. Aus einem offenen Erdgeschoß, das ähnlich wie in den Lake Shore Drive Apartments lediglich eine verglaste Halle mit den Eingängen zu den Aufzügen enthält und wo man trockenen Fußes aus dem Auto in den Windfang gelangt, erheben sich zunächst 11 Stockwerke mit Ein- und Zwei-Zimmer-Apartments. Man betritt die Ein-Zimmer-Apartments durch einen kurzen Korridor und kommt in einen großen Wohn-Eßraum, in den eine Kleinküche eingebaut ist, die durch Schiebewände abschließbar ist. Bad und kleiner Ankleideraum liegen in direkter Verbindung zum Wohnungseingang.

Der Kern des Hauses enthält vier Aufzüge, die Feuertreppe und die für die Installationen notwendigen Kanäle. Rings um diesen Kern sind Wohnungen angeordnet. Dieses System ergibt logischerweise in den untersten 11 Geschossen einen Teil von reinen Nordwohnungen. In den Geschossen 12 bis 18 folgen Drei-Zimmer-Wohnungen. Der Eingang führt zumeist direkt in den Wohn- und Eßraum, hinter welchem der abgetrennte Schlafbezirk mit eigenem Korridor anfängt. Große Einbauschränke und luxuriös ausgestattete Bäder sowie eine nach den letzten Erkenntnissen organisierte Küche ergänzen die Wohn- und Schlafzimmer.

In den Geschossen 19 bis 29 liegen Vier-Zimmer-Wohnungen. Auch hier wieder ist der Wohn- und Eßraum der zentral gelegene Teil, von dem aus die Schlafbezirke betretbar sind. Zwei Bäder und große Kleiderschränke gehören zur Ausstattung der großzügigen Wohnungen. Den Mietern des Wohnblocks steht ein eigenes Schwimmbad zur Verfügung. Die oberen Stockwerke haben eigene Aufzüge. Die.



1
Modellansicht des Wohnturmes mit Schwimmbad aus dem Mietprospekt.
Vue de la maquette de la maison-tour avec la piscine.
View of model of residential tower and swimming-pool in brochure.

2
Das Schwimmbad.
La piscine.
The swimming-pool.

Grundrisse 1:350.
Plans.

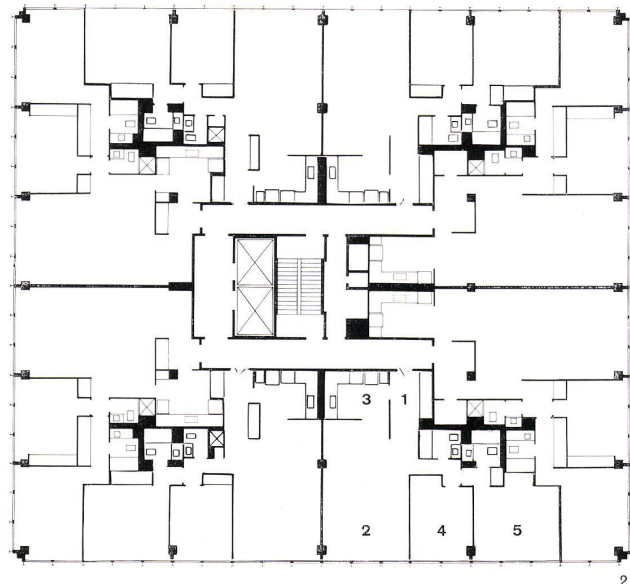
1
Geschosse 19-30.
Etage 19 à 30.
19th to 30th floors.

- 1 Eingang / Entrée / Entrance
- 2 Wohnzimmer / Living-room
- 3 Eßteil / Aire des repas / Dining-area
- 4 Küche / Cuisine / Kitchen
- 5 Kinderzimmer / Chambre d'enfants / Children's room
- 6 Elternzimmer mit Bad / Chambre des parents avec bain / Parents' room with bath
- 7 Kinderzimmer mit Bad / Chambre d'enfants avec bain / Children's room with bath
- 8 Ankleideraum mit Einbauschränken / Boudoir avec armoires encastrées / Dressing-room with built-in cupboards



2
Stockwerke 12-18 mit 3-Zimmer-Wohnungen.
Etage 12 à 18 appartements de 3 pièces.
12th to 18th floors with 3-room flats.

- 1 Eingang / Entrée / Entrance
- 2 Wohnzimmer mit rückwärts liegendem Eßplatz / Living-room avec l'aire des repas / Living-room with recessed dining-area
- 3 Küche / Cuisine / Kitchen
- 4 Kinderzimmer mit Bad / Chambre d'enfants avec bain / Children's room with bath
- 5 Elternzimmer mit Bad / Chambre des parents avec bain / Parents' room with bath



3
Stockwerke 3-11 mit Einzimmerappartement und Zweizimmerwohnungen.
Etage 3 à 11 avec appartements de une et deux pièces.
3rd to 11th storeys with one-room and two-room flats.

Südappartement.
Appartement sud.
Flat facing south.

- 1 Eingang / Entrée / Entrance
- 2 Eßplatz / Aire des repas / Dining-area
- 3 Wohnraum / Living-room
- 4 Schlafalkoven mit Einbauschränk / Alcôve avec armoires encastrées / Bedroom alcove with built-in cupboard
- 5 Bad / Bain / Bathroom

Eckappartement.
Appartement coin.
Corner flat.

- 1 Eingang mit Garderobenschrank / Entrée avec vestiaires / Entrance with clothes cupboard
- 2 Wohn-Eßraum / Chambre à manger et living-rom / Living-room
- 3 Kleinküche, durch Schiebewand abtrennbar / Cuisinette avec paroi coulissante démontable / Kitchenette separated by sliding wall
- 4 Bad / Bain / Bathroom
- 5 Schlafraum mit Einbauschränk / Chambre à coucher avec armoires encastrées / Bedroom with built-in cupboards

Ostappartement.
Appartement ouest.
Flat facing east.

- 1 Eingang / Entrée / Entrance
- 2 Eßteil / Aire des repas / Dining-room
- 3 Wohnraum / Living-room
- 4 Kleinküche / Cuisinette / Kitchenette
- 5 Ankleideraum / Boudoir / Dressing-room
- 6 Bad / Bain / Bathroom

