

Objektyp: **Advertising**

Zeitschrift: **Bauen + Wohnen = Construction + habitation = Building + home : internationale Zeitschrift**

Band (Jahr): **17 (1963)**

Heft 1

PDF erstellt am: **16.07.2024**

Nutzungsbedingungen

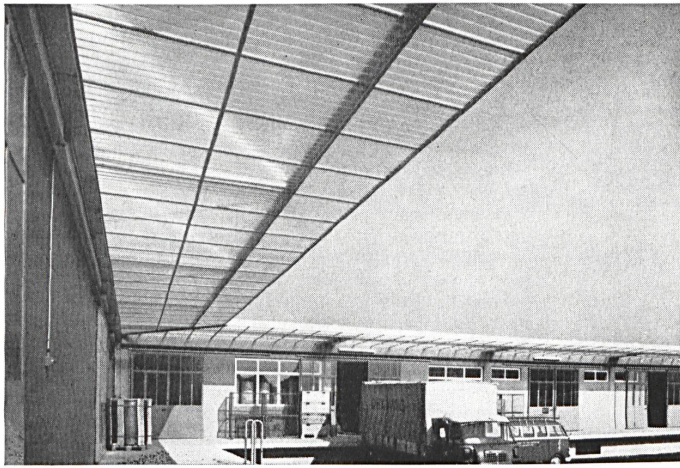
Die ETH-Bibliothek ist Anbieterin der digitalisierten Zeitschriften. Sie besitzt keine Urheberrechte an den Inhalten der Zeitschriften. Die Rechte liegen in der Regel bei den Herausgebern.

Die auf der Plattform e-periodica veröffentlichten Dokumente stehen für nicht-kommerzielle Zwecke in Lehre und Forschung sowie für die private Nutzung frei zur Verfügung. Einzelne Dateien oder Ausdrucke aus diesem Angebot können zusammen mit diesen Nutzungsbedingungen und den korrekten Herkunftsbezeichnungen weitergegeben werden.

Das Veröffentlichen von Bildern in Print- und Online-Publikationen ist nur mit vorheriger Genehmigung der Rechteinhaber erlaubt. Die systematische Speicherung von Teilen des elektronischen Angebots auf anderen Servern bedarf ebenfalls des schriftlichen Einverständnisses der Rechteinhaber.

Haftungsausschluss

Alle Angaben erfolgen ohne Gewähr für Vollständigkeit oder Richtigkeit. Es wird keine Haftung übernommen für Schäden durch die Verwendung von Informationen aus diesem Online-Angebot oder durch das Fehlen von Informationen. Dies gilt auch für Inhalte Dritter, die über dieses Angebot zugänglich sind.



Armiplast

die witterungsbeständige
lichtdurchlässige
Kunststoff-Wellplatte

für **Bedachungen**

Vordächer

Lichtbänder

Fassaden

Terrassen

Balkone

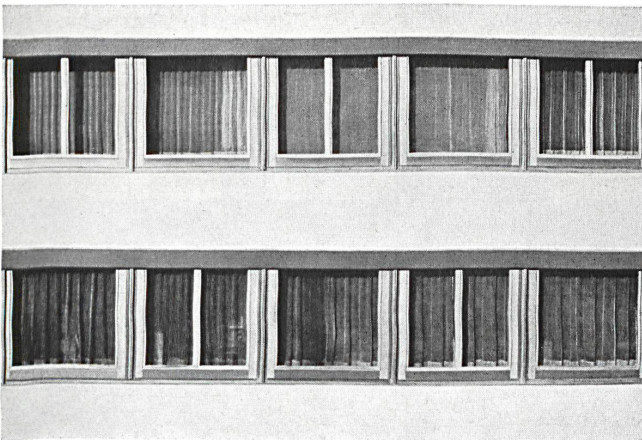
Trennwände usw.

Armiplast aus glasfaserarmiertem Polyester
ein neuzeitliches Qualitätsprodukt der
altbekannten Metallwarenfabrik Zug

METALLWARENFABRIK ZUG

Abteilung Baustoffe Telefon 042 401 51

**METALL
ZUG**



Holz- und Leichtmetall-Fenster kombiniert
Fassaden-Elemente
Horizontal-Schiebefenster System Wahli
Schwingflügel-Fenster
DV-Fenster in allen gewünschten
Größen und Ausführungen

wahli | cie bern

Fensterfabrik Scheibenstrasse 22-24
Telefon 031 41 11 55



Pott-Bestecke und -Korpuswaren

in Echtsilber, ⁹²⁵/₁₀₀₀ Sterlingsilber und ⁸⁰⁰/₁₀₀₀ Massiv-
silber, Alpaka 90 g versilbert und 18/8-Chromnickel-
stahl. — Vielfach international prämiert.

C. Hugo Pott, Solingen, Ritterstraße 28



Sie wohnen behaglicher... mit BELMAG -Leuchten!

Wie gefällt Ihnen dieses Beispiel aus einer Vielfalt von Belmag-Kreationen? Nr. J 6118-7 mit Kupfering Fr. 77.-. Was unser Gestalter erstrebte — eine vollkommene Einheit von Zweck, Konstruktion und Form — ist erreicht: absolut saubere Ausführung und seriöse handwerkliche Arbeit. Wenn Sie an schönen Leuchten Freude haben, besuchen Sie uns — es lohnt sich! Beachten Sie unsere Spezial-ecke mit besonders preisgünstigen Einzelstücken.

Belmag Muster- und Verkaufsräume, Tram 13 Richtung Albiggüti, Haltestelle Giesshübel, bei der neuen Unterführung. Tel. (051) 33 22 34. Belmag-Leuchten sind auch in guten Fachgeschäften erhältlich.

Belmag ist vorteilhafter!

sein. Eine erste Kommission, gebildet aus Vertretern der Ateliers (einen pro Atelier) arbeitete zusammen mit einer zweiten Kommission, deren Mitglieder (gleiche Zahl wie erste Kommission) an der Verwaltung von Paris direkt interessiert sind, Vorschläge für jeden einzelnen Fall aus.

Eine dritte Kommission, bestehend aus Mitgliedern der ersten und der zweiten Kommission sowie aus unabhängigen kompetenten Leuten außerhalb des Büros, entschiede nach dem System des absoluten Mehrs.

Ein kleiner Ausschuß übernahm die Verwaltung des Büros, einige Mitglieder sorgten für den Kontakt zwischen den Ateliers, und eine Informationsstelle hielt die Beziehungen zur Öffentlichkeit und zur Presse aufrecht.

Für wichtige Projekte könnte das Büro nationale oder internationale Wettbewerbausschreiben und Spezialisten zuziehen.

Ausstellungen, Vorträge und Publikationen unterrichteten die Öffentlichkeit.

Dies wird die Lösung der aktuellen Probleme in Paris und der Region einen Schritt weiter führen!

Weitere Ateliers in den übrigen Teilen Frankreichs unterstützen der Koordination eines nationalen Büros, wobei durch aufgeschlossene und kluge Leitung die Gefahr der Routine vermieden werden muß!

Dezentralisierung

Mehrere englische Firmen sind auf Vorschläge von Croydon und anderen Londoner Vorstädten eingegangen, ihre Büros aus der City herauszunehmen und in die Vorstädte zu verlegen. Aus dem Bericht einer dieser Firmen geht hervor, daß mit dem Standortwechsel wesentliche Vorteile verbunden sind. Das neue

Geschäftshaus wurde mit Rücksicht auf den Wohnraum der wichtigsten Firmenmitglieder nach Croydon verlegt. Von den 70 Angestellten mußten nur 10 umziehen, um durch die Geschäftsverlegung nicht längere oder ungünstigere Anfahrtswege zu haben. Da die Firma zusätzliches Personal aus dem südlichen Londoner Raum anwarb, brauchen alle Beteiligten nicht mehr — wie bisher — den Zeitverlust vor und nach der Arbeit in Kauf zu nehmen, der durch die Verkehrsverhältnisse in der City bedingt ist. Nicht unbeachtlich sind auch die eingesparten Mieten außerhalb der City, für die von den umgesiedelten Firmen eventuell erhöhte Telefongebühren gern in Kauf genommen werden. (Aus «Die Tat»)

I. M. Pei and Associates

Place Ville Marie, Montreal

Es handelt sich hier um eine über drei Straßengevierte reichende Gesamtplanung mit Bürohaus, großem Fußgängerplatz, Ladenstraßen mit Restaurants und einem Hotel. In den drei Kellergeschossen befinden sich 5000 Parkplätze, ein Bahnhof und ein Busbahnhof. Dadurch und durch den Bau eines City-Ringes soll der Stadtkern mit neuem Leben erfüllt werden. Das 40stöckige Bürohochhaus hat einen kreuzförmigen Grundriß, damit die zirka 25 m tiefen Flügel einigermaßen natürlich belichtet werden können. Leider wird das Erdgeschoß von Bankschalterhallen verunklärt. Auch die horizontalen Aluminiumbänder sind zu breit, um als Markierung der schön auskragenden Decken aufgefaßt werden zu können. Andererseits wiederum reichen sie zu wenig über den Fußboden hinaus, um als Brüstungen angesehen zu werden.

