

Objektyp: **Advertising**

Zeitschrift: **Bauen + Wohnen = Construction + habitation = Building + home : internationale Zeitschrift**

Band (Jahr): **17 (1963)**

Heft 3: **Wohnungsbau = Habitations = Dwelling houses**

PDF erstellt am: **15.08.2024**

Nutzungsbedingungen

Die ETH-Bibliothek ist Anbieterin der digitalisierten Zeitschriften. Sie besitzt keine Urheberrechte an den Inhalten der Zeitschriften. Die Rechte liegen in der Regel bei den Herausgebern.

Die auf der Plattform e-periodica veröffentlichten Dokumente stehen für nicht-kommerzielle Zwecke in Lehre und Forschung sowie für die private Nutzung frei zur Verfügung. Einzelne Dateien oder Ausdrucke aus diesem Angebot können zusammen mit diesen Nutzungsbedingungen und den korrekten Herkunftsbezeichnungen weitergegeben werden.

Das Veröffentlichen von Bildern in Print- und Online-Publikationen ist nur mit vorheriger Genehmigung der Rechteinhaber erlaubt. Die systematische Speicherung von Teilen des elektronischen Angebots auf anderen Servern bedarf ebenfalls des schriftlichen Einverständnisses der Rechteinhaber.

Haftungsausschluss

Alle Angaben erfolgen ohne Gewähr für Vollständigkeit oder Richtigkeit. Es wird keine Haftung übernommen für Schäden durch die Verwendung von Informationen aus diesem Online-Angebot oder durch das Fehlen von Informationen. Dies gilt auch für Inhalte Dritter, die über dieses Angebot zugänglich sind.

Herman Miller Collection

Diese neue Möbelgruppe von Charles Eames kann sowohl drinnen als auch im Freien gebraucht werden. Elastisches Sitzen auf einer Fläche aus mit Schaumstoff verschweißtem Naugahyde, ohne daß Gurten verwendet werden. Spannmöbel. Das Material der Sitz- und Lehfläche ist um eine Kunststoffleiste gewickelt, die in die Nute der beiden Aluminiumprofile eingeführt wird. Keine Stifte, kein Leim, keine Nieten werden gebraucht. Je schwerer derjenige, der sich auf solch einen Stuhl setzt, desto fester verkantet sich die Leiste.

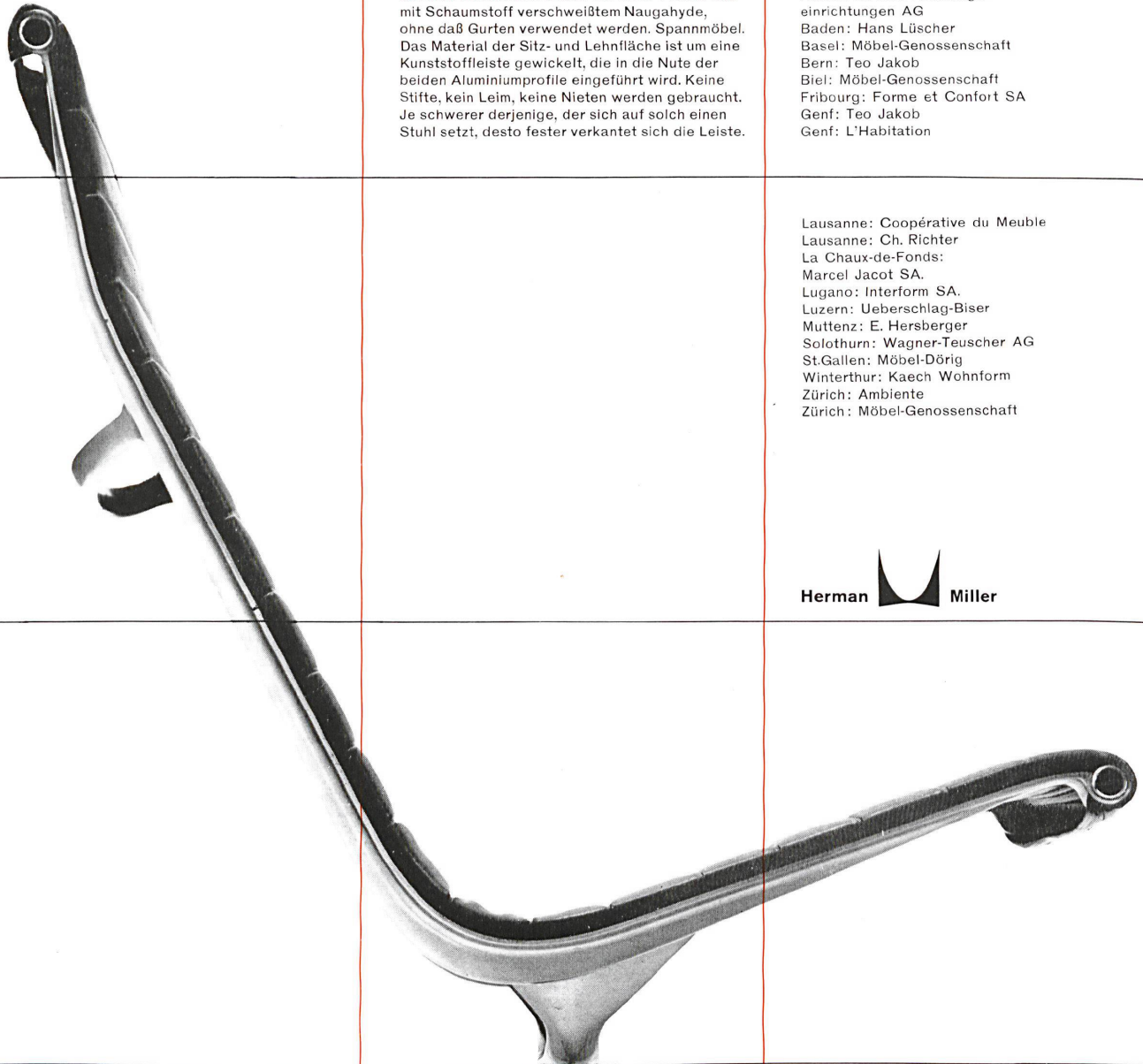
Herman Miller AG,
International Department,
Aeschenvorstadt 6, Basel,
Tel. 061 / 24 18 04.

Ausstellung und Verkauf:
Zürich, Schifflande 32,
Tel. 051 / 47 11 02.
Basel, Aeschenvorstadt 4
(Passage), Tel. 061 / 24 55 34.

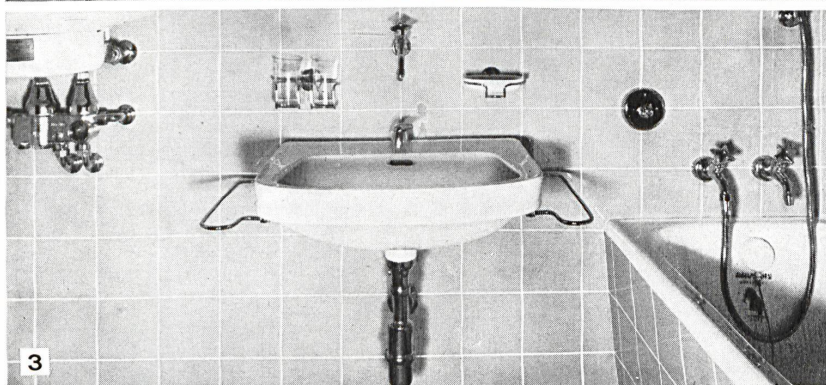
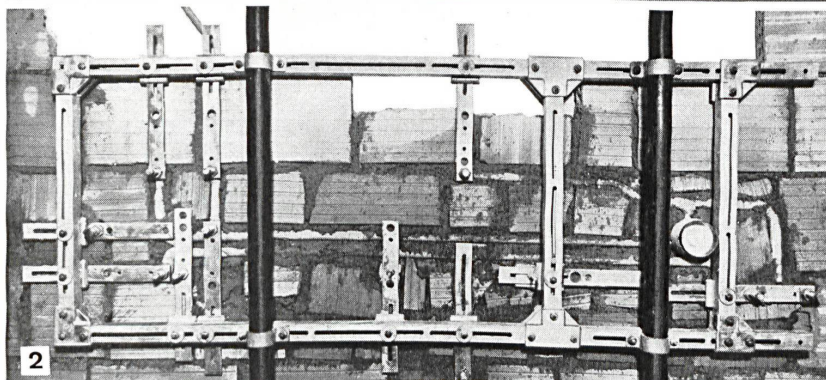
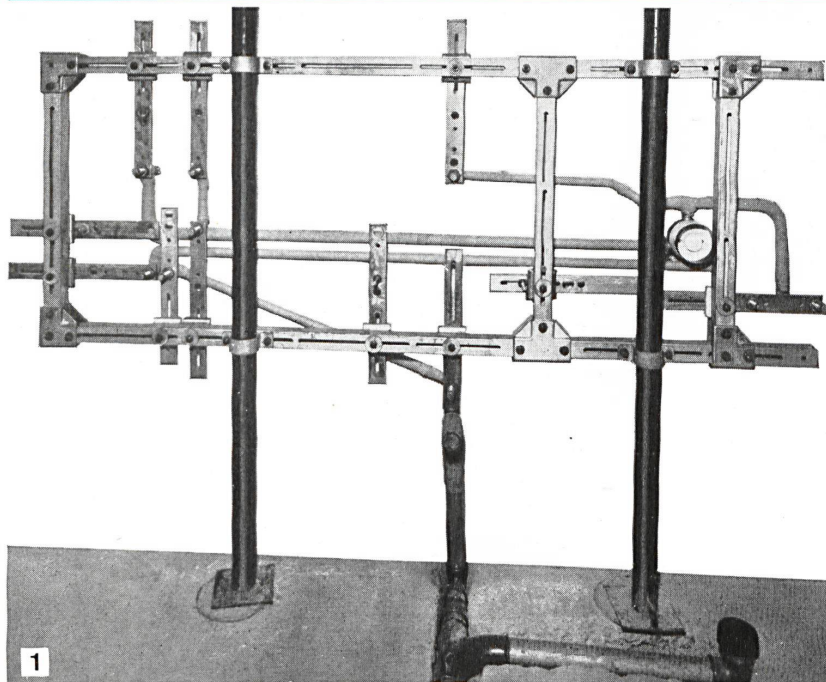
Herman-Miller-Wiederverkäufer:
Aarau: Strebel Wohnungs-
einrichtungen AG
Baden: Hans Lüscher
Basel: Möbel-Genossenschaft
Bern: Teo Jakob
Biel: Möbel-Genossenschaft
Fribourg: Forme et Confort SA
Genf: Teo Jakob
Genf: L'Habitation

Lausanne: Coopérative du Meuble
Lausanne: Ch. Richter
La Chaux-de-Fonds:
Marcel Jacot SA.
Lugano: Interform SA.
Luzern: Ueberschlag-Biser
Muttens: E. Hersberger
Solothurn: Wagner-Teuscher AG
St.Gallen: Möbel-Dörig
Winterthur: Kaech Wohnform
Zürich: Ambiente
Zürich: Möbel-Genossenschaft

Herman  Miller



Die +GF+ Montagemethode



Die Montage-Vorrichtung

ist die praktische Ergänzung der seit Jahren bewährten +GF+ Montagemethode. Sie erlaubt Anschlussleitungen für Einzel-Apparate, Apparate-Gruppen im Wohnungs-Schulhaus- oder Industriebau etc. **vor dem Aufmauern der Wand zuverlässig und genau zu montieren.**

Sie eignet sich dank ihrer Verstellbarkeit für jede Installation; ihre Anwendung ist z. B. nicht von einem Standard-Grundriss (Wohnungsbau) abhängig.

1
+GF+ Montage-Vorrichtung mit montierten Anschlussleitungen, an Deckenstützen unverrückbar fixiert.

2
Die Anschlussleitungen werden eingemauert.

3
Auf Platten-Einteilung ausgegerichtete Installation zeugt von geplanter Zusammenarbeit Architekt-Installateur-Plattenleger.

Für weitere Auskünfte, Prospekte und Beratung in allen technischen Fragen stehen wir Ihnen gerne zur Verfügung.

Georg Fischer Aktiengesellschaft, Schaffhausen

Telephon: (053) 5 60 31 und 5 70 31
Verkaufsbüro: intern 578
Kundendienst: intern 588

VON ROLL

Baumaschinen
Krane und Transportanlagen
Stahl für Betonarmierung
Armierungsnetze

**Qualitätsprodukte
für den Hoch-
und Tiefbau**

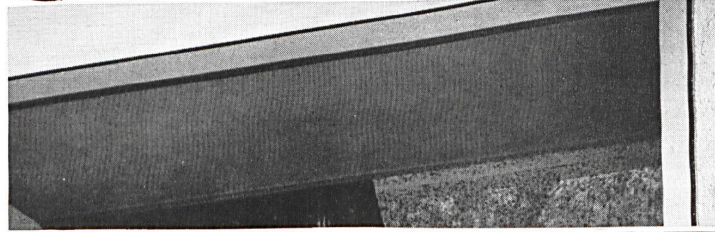
Kanalisationsartikel
aus Gusseisen und Stahl
Schachtabdeckungen
Druckröhren und Formstücke

Mineralwolle für thermische
und akustische Isolierung
Emaillierte Gussbadewannen
Heizkessel und Stahlradiatoren

908-2

VON ROLL Gerlafingen

Aluminium Bauprofile Serie G



für Türen, Fenster, Wandverkleidungen, Schaufenster
glatt – absolut glatt ist das hervorstechende Merkmal der
neuen, noch formschöner wirkenden Bauprofile Serie «G».
Verlangen Sie bei uns oder bei Ihrer Metallbaufirma die aus-
führliche Dokumentation der neuen «G»-Bauprofile.

GLISSA AG Schaffhausen
Telefon 053/5 92 31



Alupan-Türblätter für Laubengang- und Wohnungs- Abschluss-Türen

■ Bei abgeschirmten Aussentüren, die den Witterungseinflüssen nicht ausgesetzt sind, wo aber doch hohe Ansprüche in bezug auf die Steifigkeit des Materials gestellt werden, ist Alupan die geeignete Platte.

■ Das Alupan-Türblatt bietet bestmögliche Sicherheit gegen das Verziehen. Jede normale Holztüre neigt bei starken Feuchtigkeits- und Temperaturdifferenzen zwischen Aussen- und Innenseite zum Krummwerden. Der Aluminiumbelag schwächt diese Einflüsse ab, und die Tür bleibt ruhig.

■ Alupan-Platten bestehen aus einer Novopanplatte, die mit Kantholz umleimt und beidseitig mit Aluminium abgedeckt ist. Fertige Dicke genau 40 mm. Die Verbindung Holz-Aluminium erfolgt nach einem speziellen Verfahren.

■ Alupan-Platten sind kein Ersatz für die hochwertigen Kellpax-Leichtmetalltüren. Sie ermöglichen aber dem Schreinermeister, den Bauherrn eine preiswerte Türe zu liefern für Verhältnisse, in denen jede glatte Holztüre erfahrungsgemäss versagt. Sie dürfen nur an regengeschützten Orten angebracht werden. Regenwasser, welches durch das Schlüsseloch oder undichte Kantholzfugen eindringen könnte, würde die Türe beschädigen.

Alupan-Platten werden auf Mass geliefert und vom Schreiner verarbeitet und angeschlagen.

Über Konstruktionsdetails und Preise orientieren wir Sie gerne.

Alupan-Platte, beidseitig aluminiumbewehrt und mit Kantholz umleimt.

Wohnblöcke mit Laubengangtüren aus Alupan in Zürich-Wiedikon.
Projekt: Architekt F. A. Widmer Zürich
Bauherrschaft: J. H. Kunz AG Zürich
Schreinerarbeiten: Weidmann AG, Bülach



Keller+Co AG Klingnau

Telephon 056 5 11 77

Die lebendige Energie

Gas

Gas zum Kochen,
für Warmwasser,
zum Waschen,
Trocknen, Heizen,
Kühlen und für
Gewerbe und
Industrie. Beratung
und Lieferung
durch Gaswerke
und Installateure.

Sie drehen auf - Sie drehen ab - Gas gehorcht im Augenblick: Gas hat die stufenlose Regulierbarkeit, die verzugslose Wärmeresteigerung und Wärmereduktion. Gas kennt keine Anschlussbeschränkungen. Deshalb ist Gas so hochwertig und überlegen überall dort, wo thermische Energie mit modernen Apparaten benötigt wird. Vertrauen Sie dem modernen Gas!



Wer mit Gas plant und Gas installiert, rechnet für heute und denkt für die Zukunft.

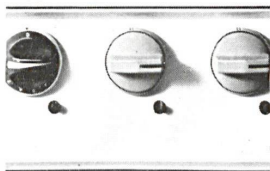


Beliebtheit:

Bono-Gasherde sind beliebt wegen ihrer harmonischen Form und der bewährten Qualität. In gediegenem Grau und leuchtendem Rot heben sich die Bedienungsgriffe vom pastellweißen Herd ab.

Moderne Norm:

Kubische Bauform zum An- und Einschoben, Freistellen und Einschoben mit geschlossener, nach hinten verlängerter und leicht erhöhter Herdplatte. Gesicherte Bedienungsgriffe.



Federnde, wegnehmbare Pfannenträger:

Unverwüstlich und elegant sind die neuen Pfannenträger aus Chromnickelstahl, deren Federung ein sicheres Aufliegen des Kochgeschirrs garantiert.

Schwenkbrenner:

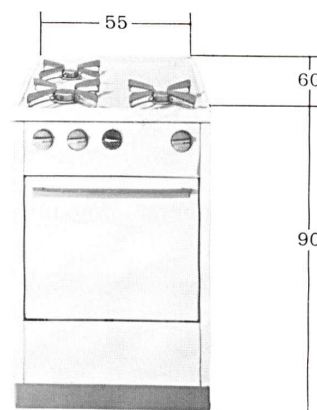
Schwenkbare Brenner gestatten das Einstellen von Ober- oder Unterhitze. Der geräumige, automatisch regulierte Backofen eignet sich vortrefflich zum Grillieren.

Züandsicherungen:

Vollgesicherte Brenner können auf Wunsch und gegen Mehrpreis geliefert werden; die Gaszufuhr wird automatisch unterbrochen, wenn keine Flamme brennt.

Vielfältiges Angebot:

Normalmodelle mit 3 und 4 Kochstellen sowie mannigfaltige Spezialausführungen. Abschlussdeckel, Geräteschublade und Abstellplatten werden als Zubehör geschätzt.



Genormte Abmessungen 55/60/90. Höhe variabel nach Wunsch 80+85.

Gasherde Bono mit Züandsicherung für Koch- und Backofenbrenner.



Bono

Gasherde Bono angeschoben an den Küchenblock; die Trennfuge ist abgedeckt.

Bono Apparate AG, Schlieren-Zürich



KELLCO der Garant Ihrer Küche

Daß Sie Kunststoffplatten für den Neubau oder Umbau Ihrer Küche wählen, zeugt für Ihre fortschrittliche Einstellung.

Daß Sie zudem KELLCO-Kunststoffplatten bevorzugen, spricht eindeutig für Ihren sicheren Geschmack. Denn es ist längst kein Geheimnis mehr, daß KELLCO die natürlichste, schönste Oberfläche hat, den echten KELLCO-Seidenglanz-Finish.

Es lohnt sich darum, schon bei der Offerteinholung beim Schreinermeister, auf der echten KELLCO-Kunststoffplatte zu bestehen. So können Sie bei der Verwirklichung Ihrer neuen Küche einen Garantieschein verlangen, den KELLCO-Garantieschein.

Dieser haftet nicht nur allein für die Unverwüstlichkeit und lange Lebensdauer der

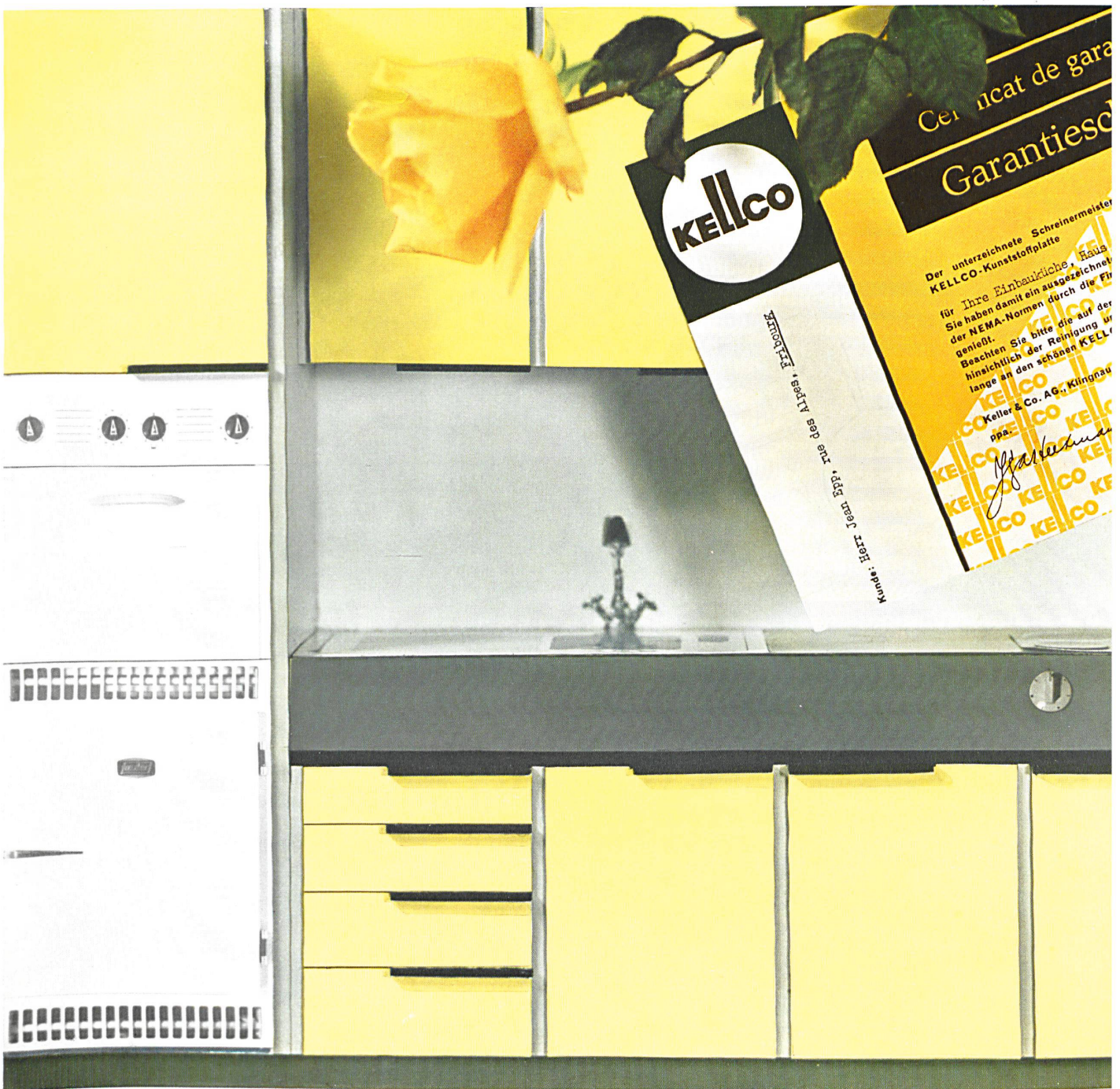
KELLCO-Platten, sondern gibt Ihnen auch Aufschluß, wie Sie die neue Küche mit wenig Aufwand pflegen können.

Darum vertrauen Sie auf Ihren sicheren Geschmack, wählen Sie das Richtige, wähle Sie KELLCO-Kunststoffplatten.



Kunststoffplatten

Keller+Co AG Klingnau Telefon 056-5117



Entscheiden Sie sich für das Beste...

wenn Sie den Belag für Küchenmöbel, Gastische, Laden-, Coiffeur- und Büroeinrichtungen bestimmen. Wählen Sie ein Material, das Ihnen eine reiche Farbauswahl, gleichzeitig aber auch ein Maximum an Dauerhaftigkeit und praktischen Vorteilen gewährt. KELLCO-Kunststoffplatten bieten Ihnen beides; sie sind folglich das Richtige.

1961 wurde die Uni-Kollektion von KELLCO mit der Anerkennungsurkunde «Die gute Form» ausgezeichnet. 1962 ist sie noch durch einige neue moderne Töne bereichert worden.

Es sind aber nicht nur die dezenten Farben und der warme, unaufdringliche Seidenglanz, die für KELLCO sprechen, sondern die vielen praktischen und zum Teil exklusiven Vorteile dieser erstklassigen Schweizer Kunststoffplatte.



Planen Sie also keine Küche, kein Restaurant, keinen Laden oder welche Art Innenausbau es auch sei, ohne vorher die Vorteile der Kollektion 1963 der Schweizer Kunststoffplatte KELLCO geprüft zu haben. Nur das Beste ist für Ihre Projekte das Richtige.



Jede KELLCO-Platte genießt im Sinne der strengen NEMA-Normen volle Fabrikgarantie. Auf der Rückseite des Garantiescheines sind zudem Ratschläge hinsichtlich Reinigung und Pflege der Platten.



KELLCO ist hitzebeständig bis 150° C. Selbst brennende Zigaretten vermögen diese unverwüstlichen Platten nicht zu beschädigen.



Die porenlose und hygienische Oberfläche der KELLCO-Platte ist unempfindlich gegen Spirituosen, Fruchtsäfte, Weine, Öle, Fette sowie alle im Haushalt normalerweise vorkommenden Chemikalien.



Mit einfachsten Mitteln ist KELLCO im Nu gereinigt.

KELLCO-Platten sind durch und durch hart und zäh. Sie erweisen sich gegen Abnutzung als außerordentlich widerstandsfähig. Sie sind mit einem Wort ein ausgesprochen dauerhafter Belag.



Die 70 Farben und Dessins sind nach den amerikanischen NEMA-Normen im Fadeometer auf Lichtechtheit geprüft.



Die fünf Mitarbeiter im technischen Dienst stehen für Auskünfte und Ratschläge betreffend Anwendungs- und Konstruktionsprobleme kostenlos zur Verfügung.

wählen Sie deshalb KELLCO- Platten

Keller+Co AG Klingnau

Telefon 056-51177

VADINA

Vadina, das isolierte Kupferrohr für Warm- und Kaltwasserinstallationen, ein Schweizerprodukt mit hervorragenden Eigenschaften: Schutz des Rohres vor äusseren mechanischen und korrosiven Einflüssen. Keine Kondenswasserbildung. Kein unmittelbarer Wärmeaustausch mit der Umgebung. Kein schnelles Abkühlen oder Erwärmen des Leitungswassers. Verhindert Geräusche und Vibrationen. Besonders geeignet für

Unterputzverlegung. Einfache und zeitsparende Verlegung. Leicht im Gewicht, praktisch für Lagerung und Transport. Rollen von 100 cm Ø in Längen von 20 bis 40 m, je nach Dimension.

Vadina, isolierte Kupferrohre sind vorteilhaft für private und öffentliche Bauten. Verkauf durch alle Eisenhandlungen und den Fachhandel der Sanitärbranche.

Martz+Bühmann

Hess & Co. Metalle
Bahnhofstr. 64, Zürich, Tel. 25 50 97





Zent zeigt Referenzen

14 / 63

W

Zent-Frenger in Schulbauten

Die besten Beweise für das Vertrauen, welches Bauherrschaft und Architekten der Zent-Frenger-Deckenstrahlungsheizung, kombiniert mit Schallschluck, entgegenbringen, sind nebenstehende Referenzen, worunter sich auch der abgebildete Zeichensaal der Kantonsschule Freudenberg Zürich befindet.

Mädchen-Oberschule
Botanisches Institut
Schulhaus Bethlehemacker
Hauswirtschaftsschule
Collège
Ecole Internationale
Gewerbeschule
Collège de Floréal
Collège de Malley
Collège La Sallaz
Ecole compl. prof.

Basel
Bern
Bern
Binningen
Chesalles
Genève
Kreuzlingen
Lausanne
Lausanne
Lausanne
Lausanne

Ecole de médecine
Hauswirtschaftsschule Burg
Kaufm. Berufsschule
Realschule Burg
Collège de Lutry
Collège de Chanel
Sekundarschule Münchenbuchsee
Collège Prilly
Ecole enfantine
Ecole d'infirmières
Ecole professionnelle

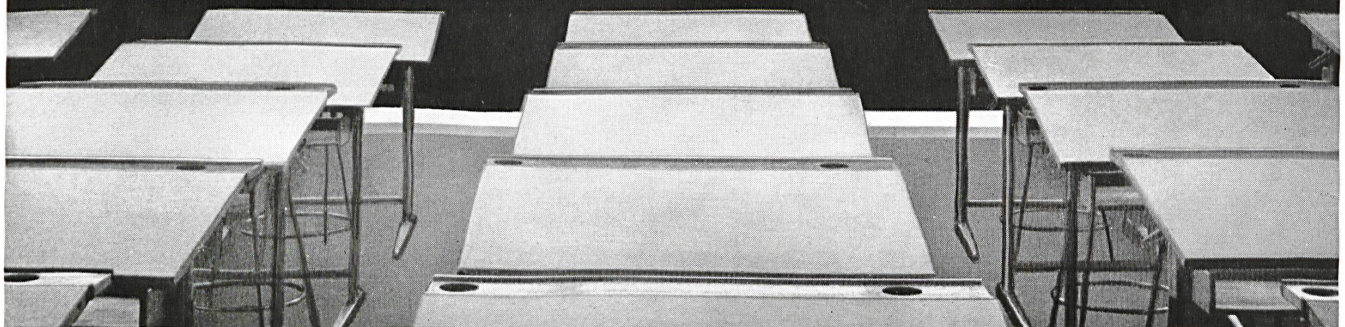
Lausanne
Burg Liestal
Liestal
Liestal
Lutry
Morges
Münchenbuchsee
Prilly
Prilly
Sion
Sion

Kantonsschule
Kantonsschule
Technikum
Gewerbeschule
Kantonsschule Freudenberg
Zürich

Wetzikon
Winterthur
Winterthur
Zürich
Zürich

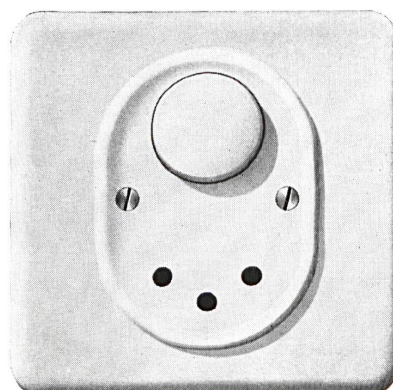
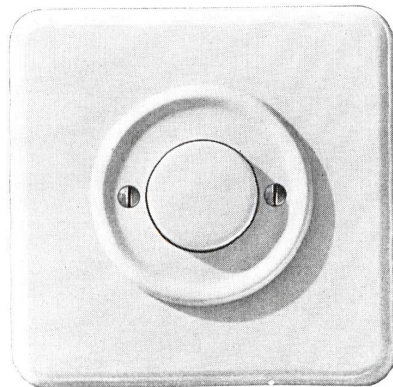
Projekte und Kostenvorschläge durch jede gute Heizungsfirma

Zent AG Bern-Ostermundigen



Xamax AG
Zürich-Oerlikon
Tel. 051/466484

XAMAX



Wo immer neue Bauten entstehen oder alte eine gründliche Renovation erfahren, werden Xamax-Druckknopfschalter verlangt. Denn es hat sich herausgestellt, daß durch die Druckbewegung beim Schalten Mauern und Tapeten in der Umgebung des Schalters nicht mehr verschmutzt werden. Dank seiner hohen Abschaltleistung findet der Druckknopfschalter auch für Saalbeleuchtungen, Sportplätze usw. immer mehr Verwendung. Auf Wunsch senden wir Ihnen gerne unsere Spezialprospekte oder Muster.



Neuer

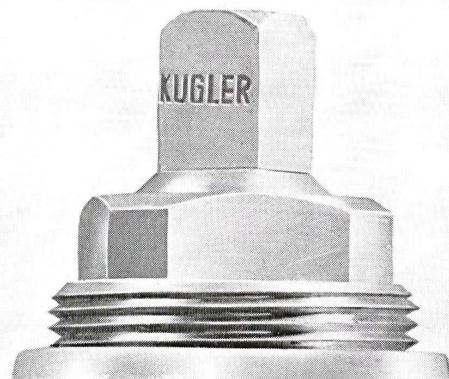
Nach Wahl

Kunststoffgriff

wärme-isolierend für nichteingebaute
Armaturen oder bisheriger Metallgriff
verchromt für alle sanitären
«Kugloring-Typen»

kugler

Metallgiesserei und
Armaturenfabrik AG, Zürich





Dünnere Mauern – weniger Brennstoff

2976

Diese Rechnung geht tatsächlich auf: Die Mauern eines Gebäudes brauchen nur so stark zu sein, wie es die Statik vorschreibt. Und dennoch können Sie die Heizkosten wesentlich senken! So wirtschaftlich bauen Sie mit federleichten Hartschaumplatten aus STYROPOR (spezifisches Gewicht $0,02 \text{ g/cm}^3$).

Die Wärmeleitfähigkeit von Hartschaumplatten aus STYROPOR beträgt $0,027 \text{ kcal/mh}^\circ$ bei 0°C (Rechenwert nach DIN 4108 im Bauwesen $0,035 \text{ kcal/mh}^\circ$). Mit Platten von 2,5 cm Stärke können Sie bei einer Hochlochziegelmauer mit einer

Dicke von 24 cm Vollwärmeschutz erzielen (Wärmedurchlaßwiderstand $1,25 \text{ m}^2\text{h}^\circ/\text{kcal}$): Die Abstrahlungsverluste werden um mindestens 40% verringert. Bei dieser Bauart können Sie also erheblich an Heizungskosten sparen.

Hartschaumplatten aus STYROPOR dämmen im Sommer die Hitze. Sie sind auch ein gutes schallhemmendes Isoliermittel: eine Platte von 1 cm Dicke vermindert den Trittschall um 13-15 Phon, je nach Deckenaufbau. Bitte, unterrichten Sie sich über STYROPOR durch unsere technischen Informationsschriften und verlangen Sie Anschriften von Lieferanten.

Modern und wirtschaftlich isolieren mit Schaumstoffplatten aus STYROPOR

® Styropor BASF

**schwer entflammbar
alterungsbeständig**

**federleicht
wasserfest**

Badische Anilin- & Soda-Fabrik AG Ludwigshafen am Rhein

Vertretung in der Schweiz

ORGANCHEMIE AG

Bellerivestraße 67

Postfach

Zürich 8/34

Was ist TÄFERIT?

Edelfurniertes Deckblatt
2 mm-Absperrfurnier

12 mm-Pavatexplatte



TÄFERIT ist eine Sperrholz-Isolierplatte für Wand- und Deckenverkleidungen. Seine Isolationsfähigkeit gegen Kälte, Wärme und Schall ist hervorragend. TÄFERIT kann wie Pavatex mit einem Kleber direkt angeschlagen werden, was die Montagearbeiten auf ein Minimum beschränkt. TÄFERIT präsentiert vorzüglich. Die bildfurnierten Deckblätter sind erhältlich in Nussbaum, Kirschbaum, Eiche, Ulme, Esche, Tanne, Lärche, Ahorn, Limba, Teak und Palisander.

Formate:
248/240/225/220 x 120/90 für Wandverkleidungen; 40 x 40, 40 x 60, 60 x 40,

60 x 60 für Deckenverkleidungen; sowie nach Mass. Verlangen Sie bitte eine Gratskollection.

Achten Sie bitte auf die Bezeichnung TÄFERIT, dieser Name bietet Gewähr für beste Qualität.

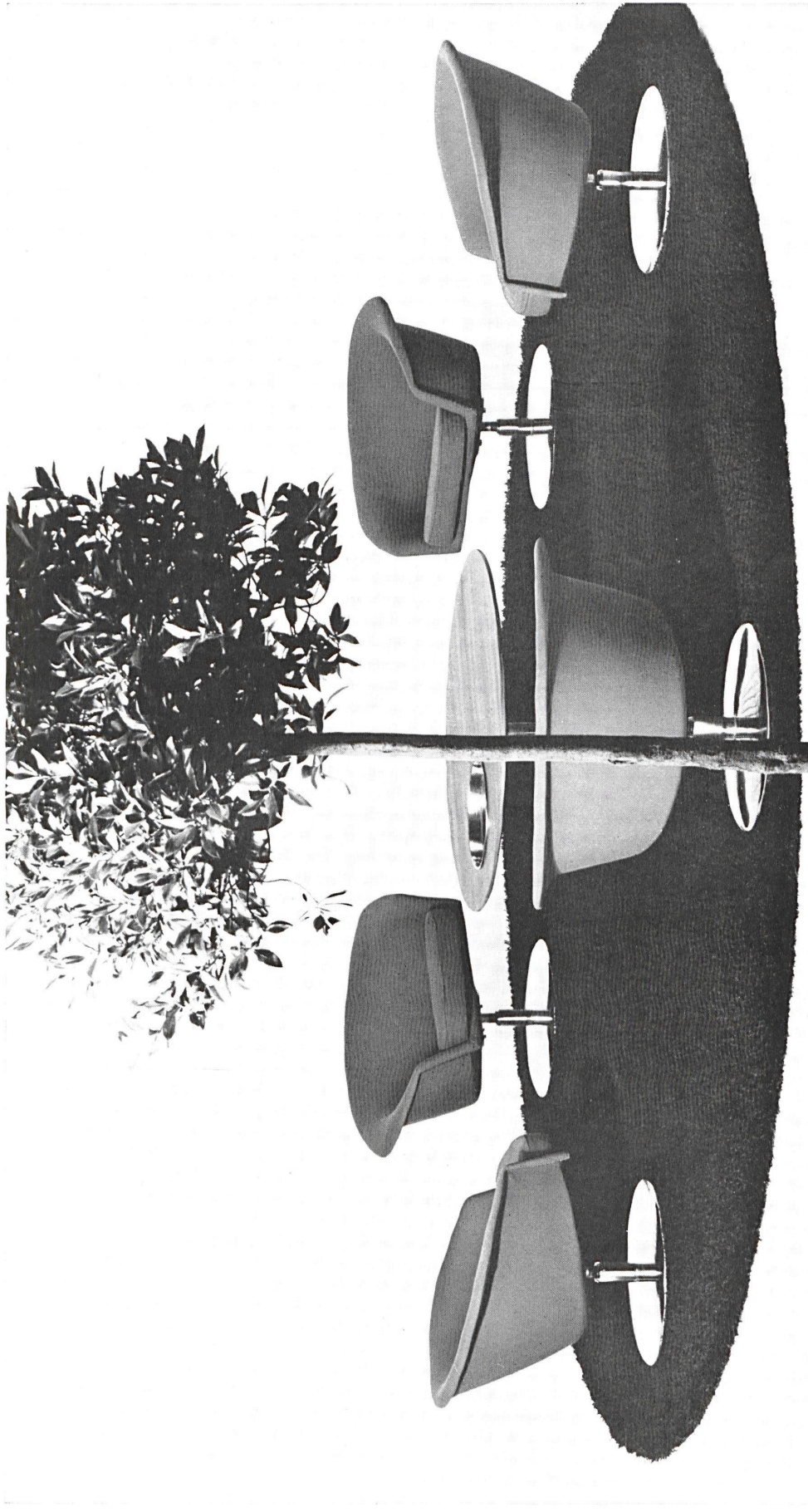
SPERRHOLZFABRIK KLINGNAU AG.,
KLINGNAU Telefon: 056/51074

**Schalensessel N 635
Tisch T 2528 S**

Design Architekt Ib Kofod-Larsen, Kopenhagen

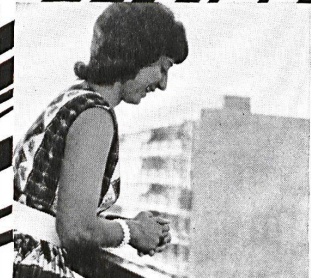
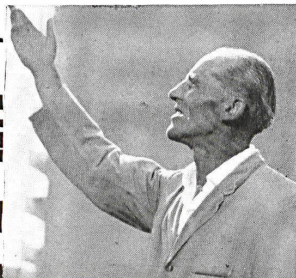
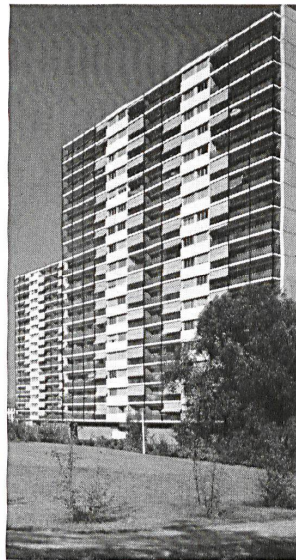
Dieser außergewöhnlich bequeme schaumgummigepolsterte Ruhesessel eignet sich gleichermaßen für Wohnraum und Empfangshalle. Die drehbare verwindungssteife Polyesterschale ruht teleskopgefедert auf einem matt verchromten Stahlsockel. Passender Tisch mit dreh- und feststellbarer Platte mit oder ohne Cromarganschale. Originalbezug 8685

Ce fauteuil coquille extrêmement confortable en Latex-Mousse, se conçoit aussi bien dans un hall de réception que dans un living-room. Le siège est tournant de même que la table et repose sur un piétement chromé. Le petit plateau incorporé dans la table peut se supprimer.



Alleinverkauf durch: Basel: Möbel-Rösch AG / Bern: H. Jörns AG, Matte; Rudolf Utiger / Biel: Kramer-Möbel / Brig, Martigny: Möbelfabrik A. Gertschen's Söhne AG / Genève: Arform SA / Landquart: Adolf Stocker / Lugano: Tapeten-Spörrli / Luzern: Ueberschlag-Biser Möbelhaus AG / Moutier: Meubles Hadorn / Neuchâtel: G. Meyer / St. Gallen: Möbel-Dörig AG / Solothurn: Wagner-Teuscher AG / Winterthur: Hans Schmitt / Zug: Rudolf Doswald / Zürich: Muraito Wohnungseinrichtungen AG.

Lärm- Bekämpfung im Hochhaus durch *Schenker* **Storen** mit Texband



68 Wohnungen in einem Haus... täglich werden Storen betätigt. Auf und nieder, — zu jeder Tages- und Nachtzeit. Der Wind hat eine günstige Angriffsfläche, — Lamellen klappern, Stahlbänder «zirpen», und stören aufdringlich die Nachtruhe.

Das war einmal... Schenker hat dieses Lärmproblem gründlich gelöst, mit der Verwendung eines neuen Textilbandes als Aufzug in den Raffstoren. Unter dem Namen «Reflex mit Texband» bewähren sich heute schon zehntausende von Schenker-Raffstoren. Verlangen auch Sie in Zukunft Schenker-Raffstoren mit Texband.

Herr Jecker ist Abwart von zwei 17stökigen Hochhäusern in Basel. Er sagt wörtlich: Ich war früher Abwart eines andern Hochhauses mit normalen Raffstoren, — ich kenne den Lärm und ich kenne auch die vielen Reklamationen über Stahlbandbrüche.

Hier bin ich angestellt seit Fertigstellung der Bauten vor 1 1/2 Jahren. In dieser Zeit habe ich noch keine einzige Schadenmeldung über Storen erhalten. Ich weiss auch, dass unsere Storen in allen Wohnungen sehr geschätzt werden, weil sie sehr leicht zu bedienen sind, und bei Wind kein Geräusch erzeugen.

Frau Gaijacob wohnt im 17. Stockwerk, auch Sie rühmt die Texbandstoren folgend: Ich habe nicht gewusst, dass dies besondere Raffstoren sind, mir ist nur immer aufgefallen, dass sie nicht wie üblich klappern. Manchmal ist bei uns im 17. Stock der Wind wirklich stürmisch, — von den Raffstoren habe ich aber noch nie ein störendes Geräusch empfunden.

Emil Schenker AG, Schönenwerd
Tel. 064/3 13 52

Basel, Bern, Genf, Lausanne, Lugano, Luzern, Neuenburg, Solothurn, St.Gallen, Winterthur, Zürich

TARKETT
 die unübertroffene
 Vinyl-Asbest Bodenbelagsplatte
 aus Schweden



**Wo's spritzt und dampft,
 wo Hygiene zum Faktor der Gesundheit wird,
 erfüllt TARKETT alle Anforderungen!**

HASSLER



Generalvertretung:
 Hans Hassler & Co AG Aarau
 Kasinostrasse 19
 Telefon 064 - 22185

TARKETT ist der hervorragend bewährte und sehr preiswerte Vinyl-Asbest-Bodenbelag aus Schweden. Ungewöhnlich strapazierfähig, unempfindlich gegen Wasser, Fette und Säuren, fugenlos verlegbar, porenfreie Oberfläche, die jedes Eindringen von Schmutz verhindert, sind Eigenschaften, die TARKETT zum hygienischen und wirtschaftlichen Bodenbelag par excellence machen. Verlangen Sie Muster.

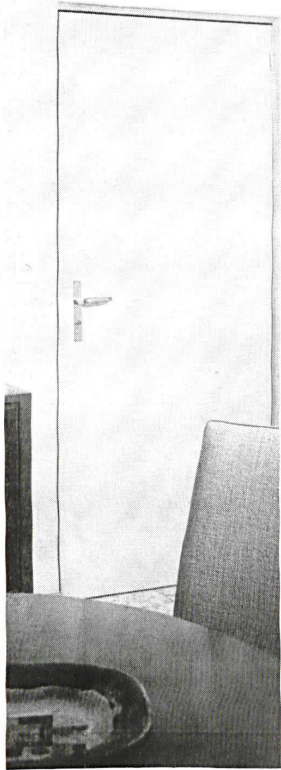
Offerte und Verlegen durch die Fachgeschäfte und die Hassler-Häuser:

Bern: Bossart & Co AG
 Biel: Bossart & Co AG
 Luzern: Hans Hassler AG
 Neuenburg: J. Wyss SA
 Zürich: H. Rüegg-Perry AG
 Lausanne: Bureau und Ausstellung
 Hans Hassler & Co AG

7 neue Koller-

1

Völlig geräuschlos anschlagende Türe mit neuer, gediegener Universalzarge. Die Türe kann später ohne Abänderung links oder rechts aufgehend, nach innen oder aussen öffnend, benützt werden. Füllung in verschiedenen Werkstoffen.



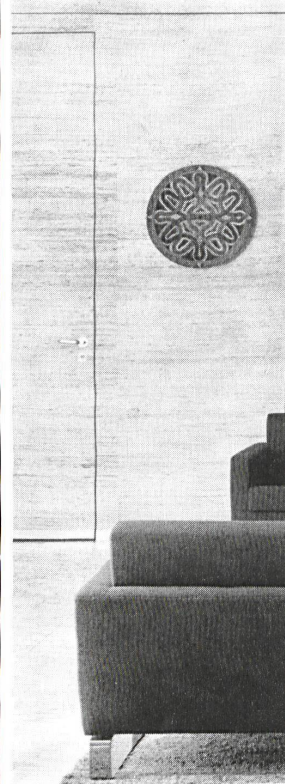
In- und Auslandpatente
Lizenzen durch
Koller AG Muttenz

2

360° drehbares Fenster (Karussellfenster), in jeder Lage fixierbar. Lamellenstoren aussen oder raumseitig benützbar, dicht schliessend. Fassadenbündige Montage bietet interessante Gestaltungsmöglichkeiten.



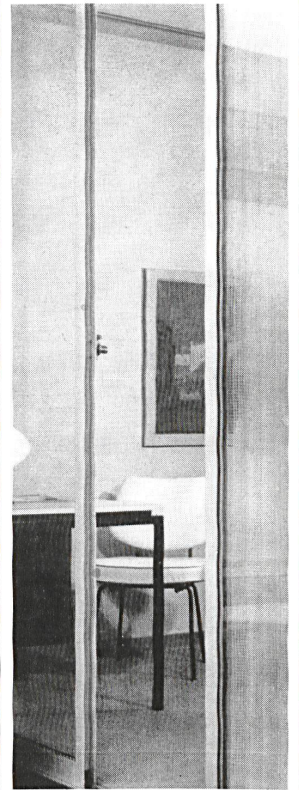
3



Mobile Wand Typ 5 mit progressiver Schalldämmkapazität von 28-50 db. Eine Weiterentwicklung der bewährten Koller-Wände. Die einzige mobile Wand, bei der sich Eleganz und Technik so glücklich vereinen.

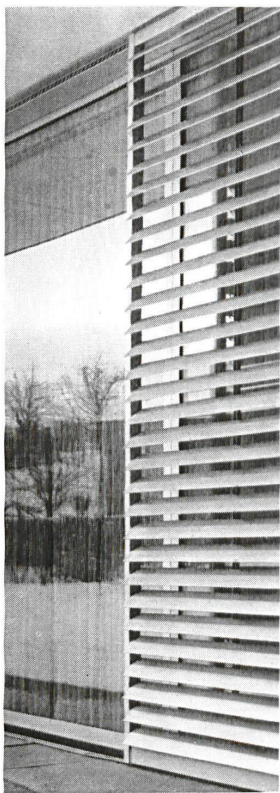
4

Horizontale Schiebefenster und Schiebetüren, neu und modern profiliert. Geräuschlos laufend, dicht schliessend, für einfache und isolierte Verglasung.



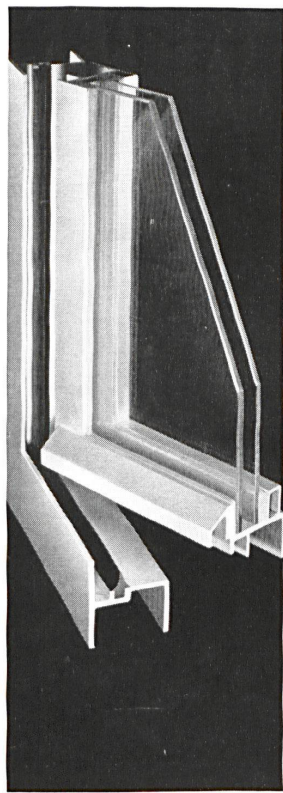
Konstruktionen

5



Schiebe-Elemente aus profilierten, verstellbaren Lamellen, leicht und lautlos rollend. Geräuschlos bei stärkstem Sturm.

6



Neue Standardprofile mit flexibler Original Koller-Mitteldichtung für alle Fenstertypen. Fugendicht, stark im Profil, glattflächig und modern. Auch in isolierter Ausführung lieferbar.

7

Garagetor mit neuem, geräuschlosem Anschlagsystem. Dicht schliessend, leicht bedienbar, keine Federn, keine Gegengewichte, keine Gleitschienen.



Bahnhof Muttenz

Telephon 061 53 25 53

Koller AG



Ein altes Problem elegant gelöst

mit dem neuen Pfannen- und Flaschenschrank von Forster. In einem einzigen Abteil Ihrer Forster-Küchenkombination lassen sich nun 3-4 Pfannen, 1 Suppentopf, 1 Dampfkochtopf, 1 Fleischtopf, alle samt Deckel, sowie 5 Literflaschen nebst allen notwendigen Küchengeräten mühelos unterbringen.

Erstmalig findet auch die Bratpfanne, die sogar heiss versorgt werden kann, ihren Platz. Und das Erstaunliche, jedes Gerät steht sofort mühelos griffbereit zur Verfügung.

Die neue Forster-Idee, 5 einzelne, spielend leicht gleitende Tablare und Behälter raffiniert anzuordnen, hat diese vollkom-

mene Raumausnutzung möglich gemacht.

Statt wie bisher den ganzen, schweren Auszug zum Erreichen eines Gerätes herauszuziehen, genügt ein leichter Fingerzug am entsprechenden Tablar und das Gewünschte steht für Sie bereit.

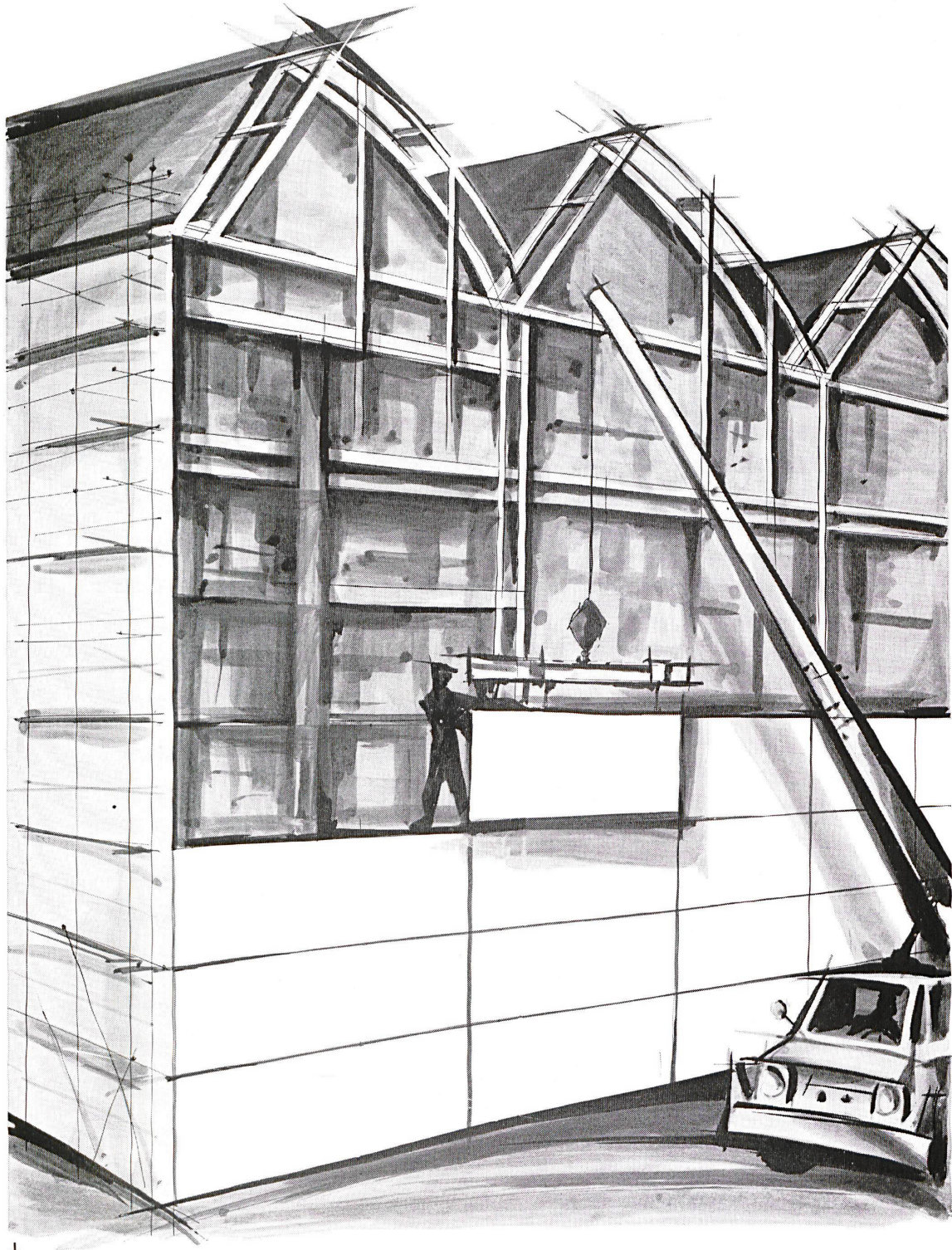
Dieser Schrank bringt eine wirk-

liche Verbesserung eines alten Küchenproblems, ein Vorteil, den nur Forster bietet. Denken Sie auch daran, Stahl-Küchenkombinationen sind unverwundlich!

Verlangen Sie unverbindlich unseren Prospekt, er gibt Ihnen genauere Auskunft.

forster

Aktiengesellschaft
Hermann Forster, Arbon



rh

Leca Bauelemente haben sich bewährt

Ein Beispiel erfolgreicher Anwendung:

Bauherr:	Gebr. Hoffmann AG, Thun
Architekt:	Suter & Suter, Architekten, Basel
Objekt:	Fabrikationshalle in Gwatt
Leca-Bauelemente:	ca. 3200 m ²
Plattendimensionen:	7,00 x 0,94 x 0,16 m

AG **HUNZIKER** + CIE



NOVOPAN – EIN ÜBERRAGENDES PRODUKT

Fünf entscheidende Punkte – fünf überzeugende Vorteile! **NOVOPAN dämmt Schall und Lärm:** Im Gegensatz zu andern Materialien erstreckt sich gemäss EMPA-Bericht 15007/10-12 die ausgezeichnete schalldämmende Wirkung von Novopan über alle Tonfrequenzen. **NOVOPAN isoliert gegen Kälte und Wärme:** Novopan weist eine bessere Isolationsfähigkeit als beispielsweise Eichenholz und eine annähernd gleich grosse wie Korkplatten auf. **NOVOPAN hat das beste Stehvermögen:** Markant und typisch ist bei Novopan der dreischichtige Aufbau. Die mittlere Schicht besteht aus kleinsten

Spreisseln. Durch die richtungslose Streuung ergibt sich eine tausendfache Absperrung. **NOVOPAN ist feuerhemmend:** Grossversuche unter Anleitung der EMPA haben bewiesen, dass Novopan in entsprechender Konstruktion für feuerhemmende Türen und Abschlüsse geeignet ist. **NOVOPAN ist schraub- und nagelfest:** Die Novopan-Platte weist eine einwandfreie Festigkeit auf, welche die Montage jeder Art Beschläge erlaubt. NOVOPAN bietet Ihnen jedoch noch weitere

Vorteile, wie technischer Beratungsdienst mit 15jähriger Erfahrung, periodisch erscheinende NOVOPAN-Nachrichten u. a.

NOVOPAN®

NOVOPAN AG KLINGNAU TEL. 056/51335



Mit
Giubiasco planen!



LINOLEUM
COLOVINYL

Wer einem Raum schon vom Boden her ein bestimmtes Ambiente geben möchte, wer einen praktischen, stets gepflegt wirkenden Bodenbelag sucht, wer überdurchschnittliche Haltbarkeit fordert, wer auf einen günstigen Preis achtet, der wählt GIUBIASCO-Beläge:

† LINOLEUM, den bewährten, immer zeitgemässen Bahnenbelag. Eine reiche Farbskala, praktische Eigenschaften, Universalität der Anwendung vom Wohn- und Schlafzimmer bis zum Schulraum, vom farbig ge-

haltenen Entrée bis zum Büro zeichnen GIUBIASCO-LINOLEUM aus.

COLOVINYL, die moderne Bodenplatte mit mannigfaltigen Gestaltungsmöglichkeiten; Wasser-, fett- und säurebeständig, daher besonders geeignet für Küchen, Badezimmer, Laboratorien, Coiffeursalons und Läden. Ein besonderer Vorteil: COLOVINYL kann auch in nichtunterkellerten Räumen verlegt werden. Offerten, Verkauf und Verlegen durch die Fachgeschäfte; Auskünfte und Muster auch durch die Fabrik.

Erzeugnisse der Linoleum AG, Giubiasco / TI, Tel. 092 / 5 12 71

weiches Wasser ist angenehm...

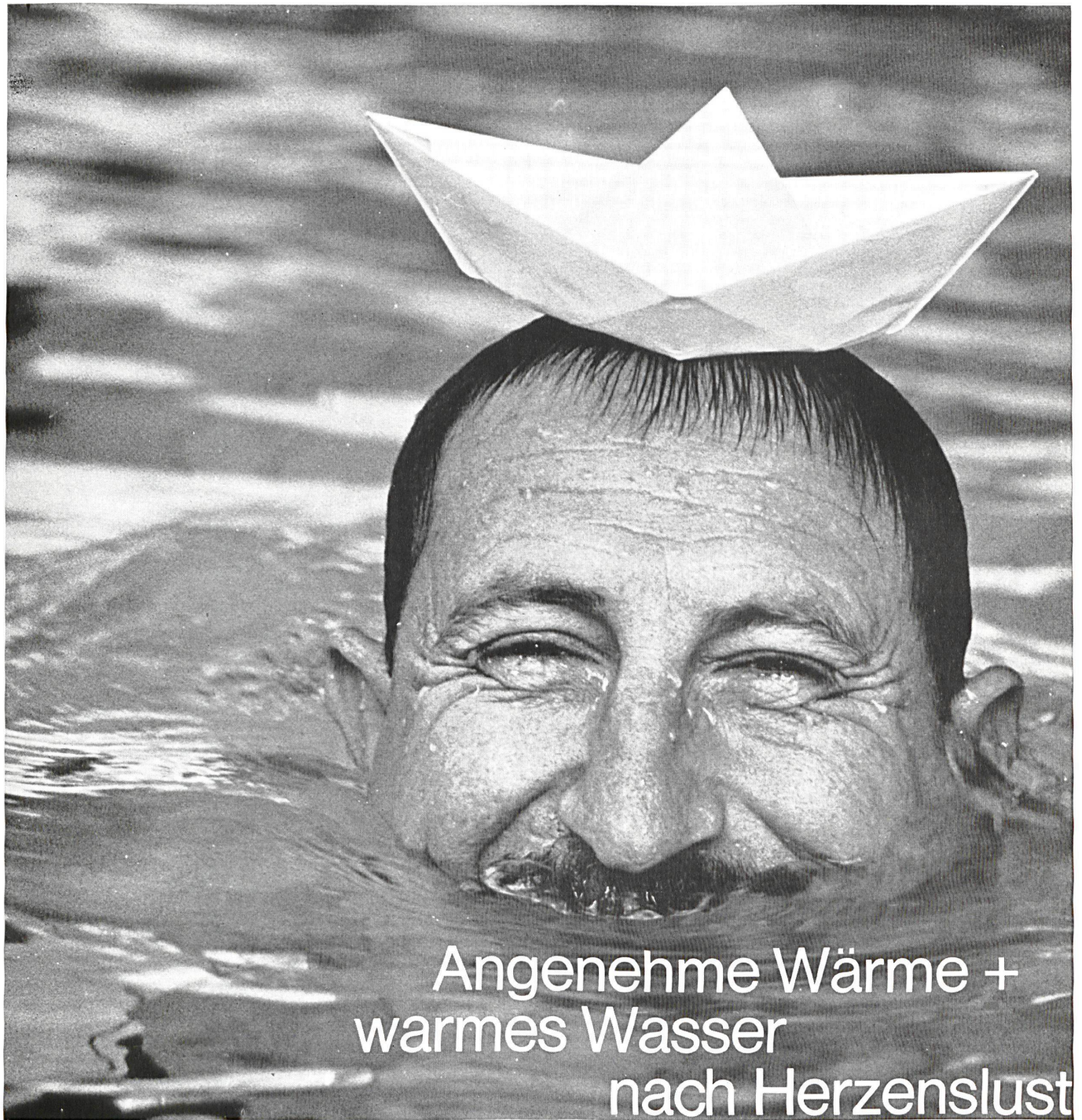
Noch höher zu bewerten sind die Vorteile. Enthärtetes Wasser schont die Haut, die Gewebe der Wäsche, die Zuleitungen und Apparaturen. Es steigert das Aroma der zubereiteten Speisen und Getränke, ist gesund und wirtschaftlich. Boiler, Zentralheizungen, Waschmaschinen und alle Apparate, die als stille Helfer des täglichen Komfortes dienen, sind selbstverständliche Anschaffungen. Noch logischer ist es, diese wertvollen Installationen und Apparate vor der Verkalkung durch Leitungswasser zu schützen.

Culligan

Wasserenthärter sind vollautomatisch und auch für kleinsten Bedarf erschwinglich, bescheiden im Ausmass, billig im Betrieb. Über 2 Millionen Culligan-Wasserenthärter begeistern ihre Besitzer. Verlangen Sie unverbindliche fachmännische Beratung oder Prospekte und Referenzen.

OERTLI

Ing. W. Oertli AG, Dübendorf-Zürich
Telefon 051/85 05 11

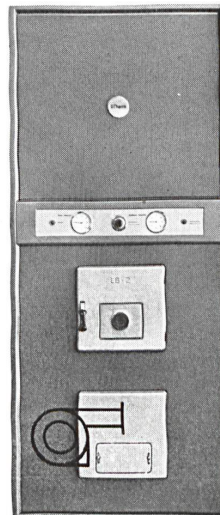


Angenehme Wärme + warmes Wasser nach Herzenslust

Der Ideal-Bitherm ist eine ideale Kombination von Heizkessel und Boiler. Er heizt nicht nur, er liefert zudem – jahraus, jahrein – heisses Wasser, soviel Sie wünschen. Sie können täglich mehrmals baden oder duschen, enorme Mengen warmes Wasser in der Küche brauchen... immer ist genügend heisses Wasser da. Für wenig Geld. Tausende von Bitherm-Kombinationen beweisen dies täglich durch ihren sparsamen Betrieb. ■ Der Ideal-Bitherm besitzt aber noch andere Tugenden, die Ihnen viel Ärger und Kosten ersparen: Er ist zerlegbar, überall ohne Schwierigkeiten einzubauen, einfach zu reinigen und lässt sich leicht von Oel auf Koks umstellen. Er besitzt einen gusseisernen Heizkessel: Gewähr für lange Lebensdauer. Sein Boiler ist jetzt auch in rostfreiem Stahl erhältlich. Lassen Sie sich über die vielen Vorteile des Ideal-Bitherm ausführlich orientieren. Prospekte und Auskünfte durch Ihren Installateur oder durch die Herstellerin.

IDEAL-BITHERM

DIE IDEALE KESSEL-BOILER-KOMBINATION



Verblüffend
niedrige Anschaffungs- und
Betriebskosten



IDEAL-Standard AG,
Dulliken SO. Tel. 062/510 21

Seit 30 Jahren führend
im Heizkesselbau



Der Name Zehnder auf den Verschlusschrauben der Stahlrohr-Radiatoren

ist das Kennzeichen für ein seit über 30 Jahren bewährtes Fabrikat

Lieferbar in allen Bauhöhen von 30-700 cm und in Bautiefen von 62, 100, 136, 173, 210 mm

Gebrüder Zehnder AG, Radiatorenfabrik, Gränichen b/Aarau



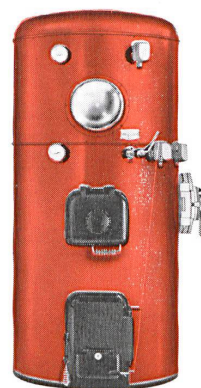
Lassen Sie sich von Ihrer Heizung
verwöhnen – wählen Sie den Hoval-Kessel

Der Hoval-Kessel mit der Hoval-Automatik
braucht keine Bedienung. Sie wählen das
gewünschte Heizprogramm und alles andere
ergibt sich von selbst. Sie haben eine an-
genehme, regelmässige Raumtemperatur.
Am Abend schaltet die Heizung automatisch
aus oder sie geht auf reduzierten Betrieb.
Am Morgen kommt automatisch wieder das
Tagesprogramm. Nie wird zu wenig, nie
zu viel geheizt. Die Hoval-Automatik sorgt
dafür, dass kein Tropfen Öl unnötig ver-
braucht wird. Darum ist sie eine richtige
Spar-Automatik.

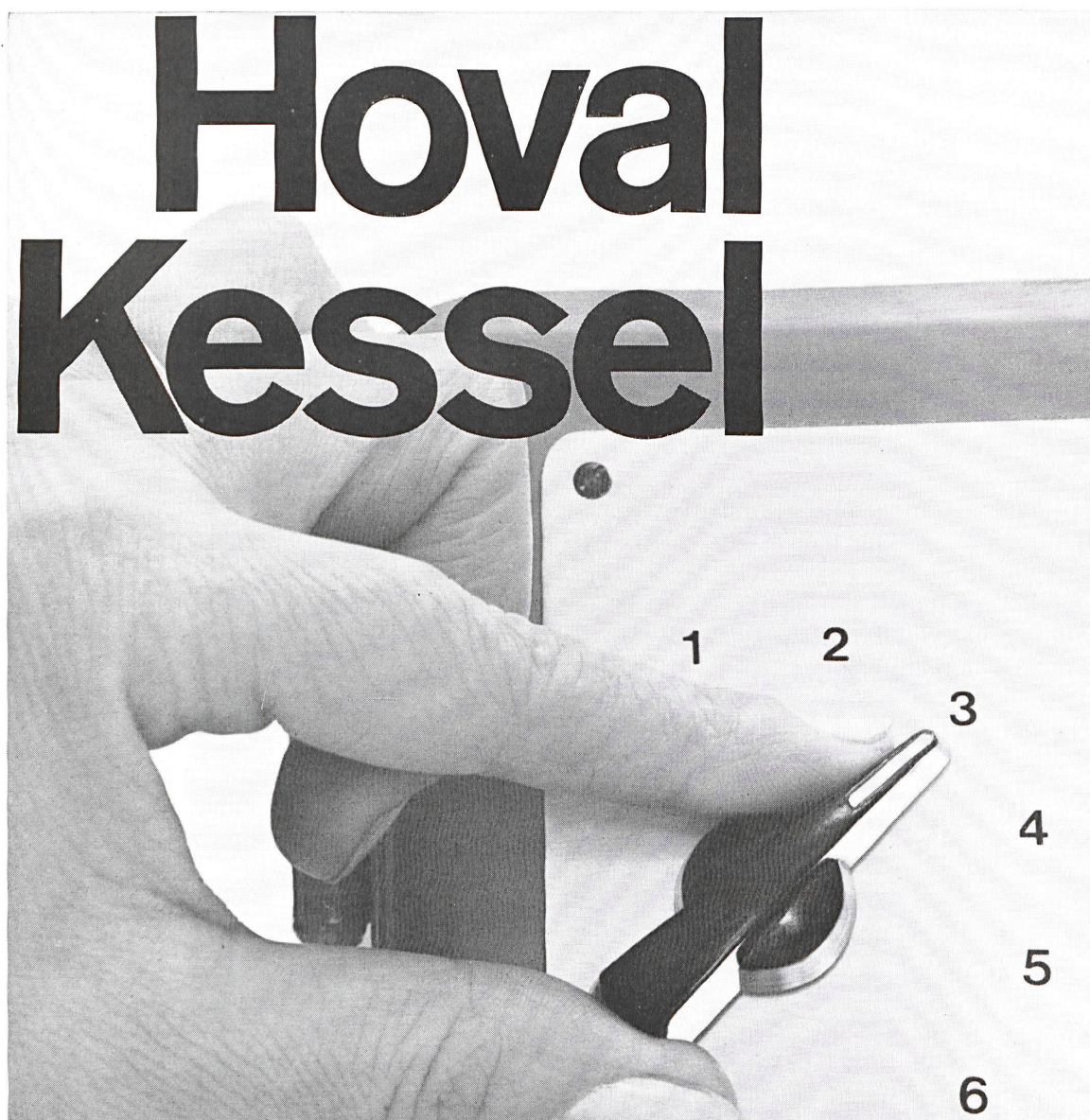
Eine Hoval-Anlage bietet Ihnen aber nicht nur
eine sparsame, komfortable Heizung. Sie
produziert zugleich im Sommer und Winter
warmes Wasser. Warmes Wasser im Über-
fluss, zu weniger als Fr. 2.— pro 1000 Liter!

Bauen Sie ein Einfamilienhaus? Ein Mehr-
familienhaus? Ein Hotel? Planen Sie einen
Umbau? Dann sollten Sie den Hoval-Kessel
prüfen! Der Hoval-Kessel bietet Ihnen
unvergleichlich viele Vorteile, und er ist
günstig in der Anschaffung. Dürfen wir Ihnen
Unterlagen zustellen?

Hoval Ing. G. Herzog + Co. Feldmeilen/ZH
Telefon 051/731282
Basel Bern Lausanne Lugano
Verkauf und Service auch in
Westdeutschland (Krupp-Kessel),
Oesterreich, Benelux, England, Frankreich



Hoval Kessel



Probleme?

Telefonieren oder schreiben
Sie uns



Beratungsdienst

Für Sie haben wir den technischen Beratungsdienst geschaffen. Wir helfen Ihnen gerne bei der Lösung Ihrer Probleme im Zusammenhang mit der Verarbeitung von THERMOPAL Kunststoff- und Spanplatten.

Unser technischer Beratungsdienst mit ausgewiesenen Fachleuten steht Ihnen bei Konstruktionsfragen, Farbzusammenstellungen, Anwendungsfragen, Verarbeitungsmethoden und Rationalisierung zur Verfügung.

056/521 51

THERMOPAL AG
Kunststoff
und Spanplattenwerk
Leibstadt/Aargau

Bauen auch Sie auf Thermopal

thermopal

Stoll giroflex

der moderne Bürodrehstuhl



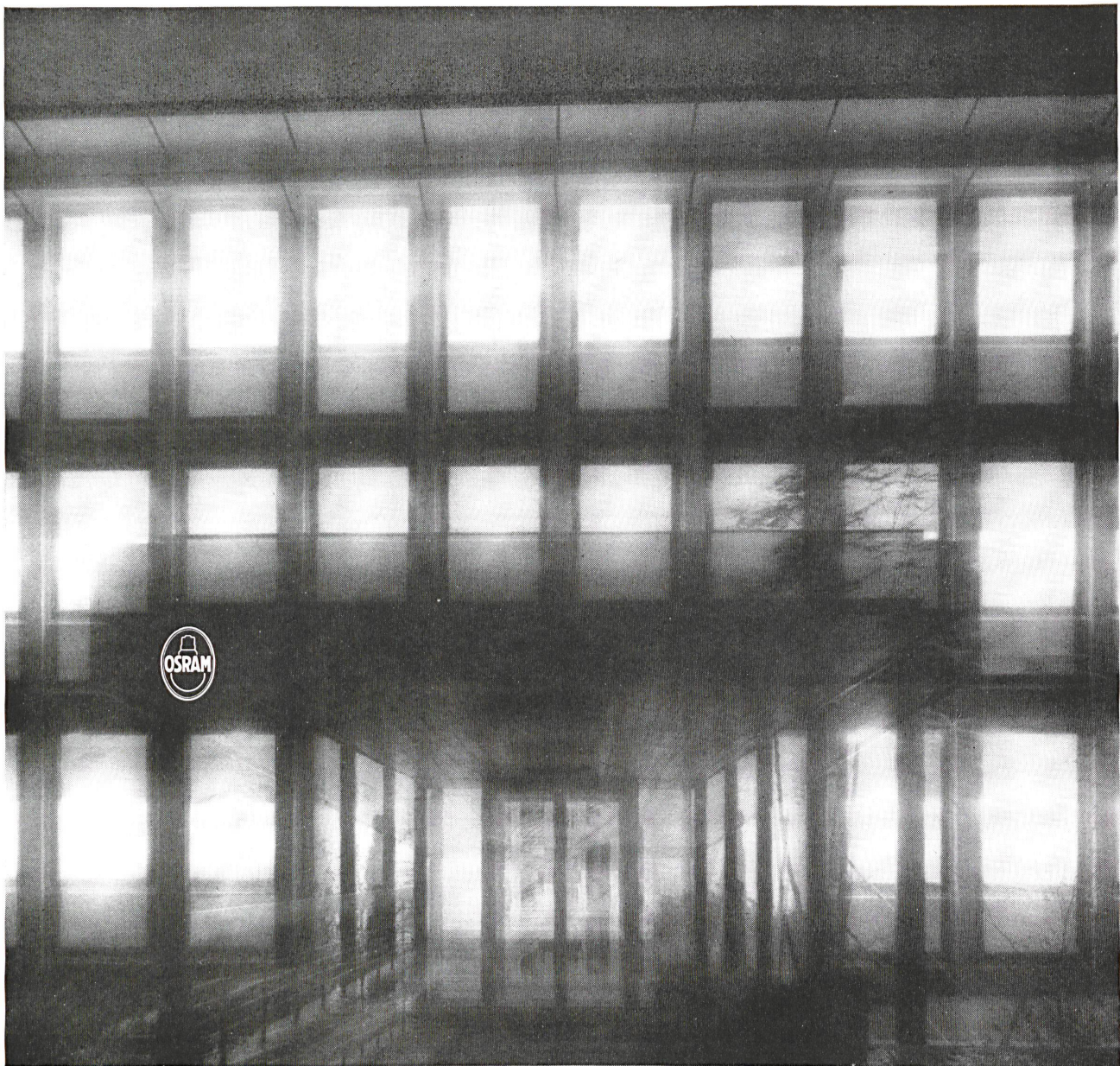
Giroflex 6335



40 weitere Giroflex
vom einfachsten
bis zum
Luxusmodell.

In führenden
Büromöbel-
Fachgeschäften.
Verlangen Sie die Liste
der offiziellen
Giroflex-Vertretungen.

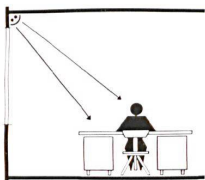
Albert Stoll, Giroflex
Koblenz / AG



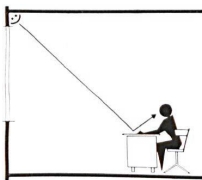
OSRAM-L-Fluoreszenzlampen

- 3 bis 4 mal wirtschaftlicher als Glühlampen
- um ein mehrfaches längere Lebensdauer
- 7 verschiedene Lichtfarben

GESUND SEHEN MIT RICHTIGEM LICHT



Richtiger Lichteinfall von links, ohne Blendung und Schattenbildung. Arbeitspulte sollten daher immer senkrecht zum Fenster hinter- und (wenn nötig) nebeneinander aufgestellt werden, nie aber einander ge-



Schlechter Lichteinfall, mit Blendung und Schattenwirkung.

genüber oder mit dem Blick zum Fenster.

Vom Licht hängt so vieles ab: Richtiges Licht heisst, gesund sehen, Ermüdung der Augen verhindern, körperliches Wohlergehen erhalten, Lebensfreude schaffen und Stimmung fördern.

Wie steht es mit dem Licht in Ihren Räumen? Bringt Ihre Beleuchtung jene lebensbejahende, angenehme Atmosphäre, in der sich leichter und froher arbeiten lässt?

Eine wirkungsvolle und wirtschaftliche Beleuchtung erreichen Sie mit OSRAM-L-Fluoreszenzlampen. OSRAM-L-Fluoreszenzlampen spenden angenehmes, sehgesundes Licht und erlauben mit ihren 7 verschiedenen Lichtfarben die Anpassung an verschiedenste Verhältnisse.

Wie und wo OSRAM-L-Fluoreszenzlampen richtig eingesetzt werden, sagen Ihnen Ihr Elektro-Fachmann und OSRAM-Lichttechniker - fragen Sie sie jetzt!

Klarer sehen - auf OSRAM bestehen

OSRAM AG., Zürich 22, Tel. 051/32 72 80

futura

**futura-Büromöbel
für elegante Direktions- und
Konferenzräume**

Fabrikanten:

**Girsberger AG
Stuhl- und Tischfabrik
Bützberg Be
Aebi + Cie
Möbelfabrik Huttwil Be**

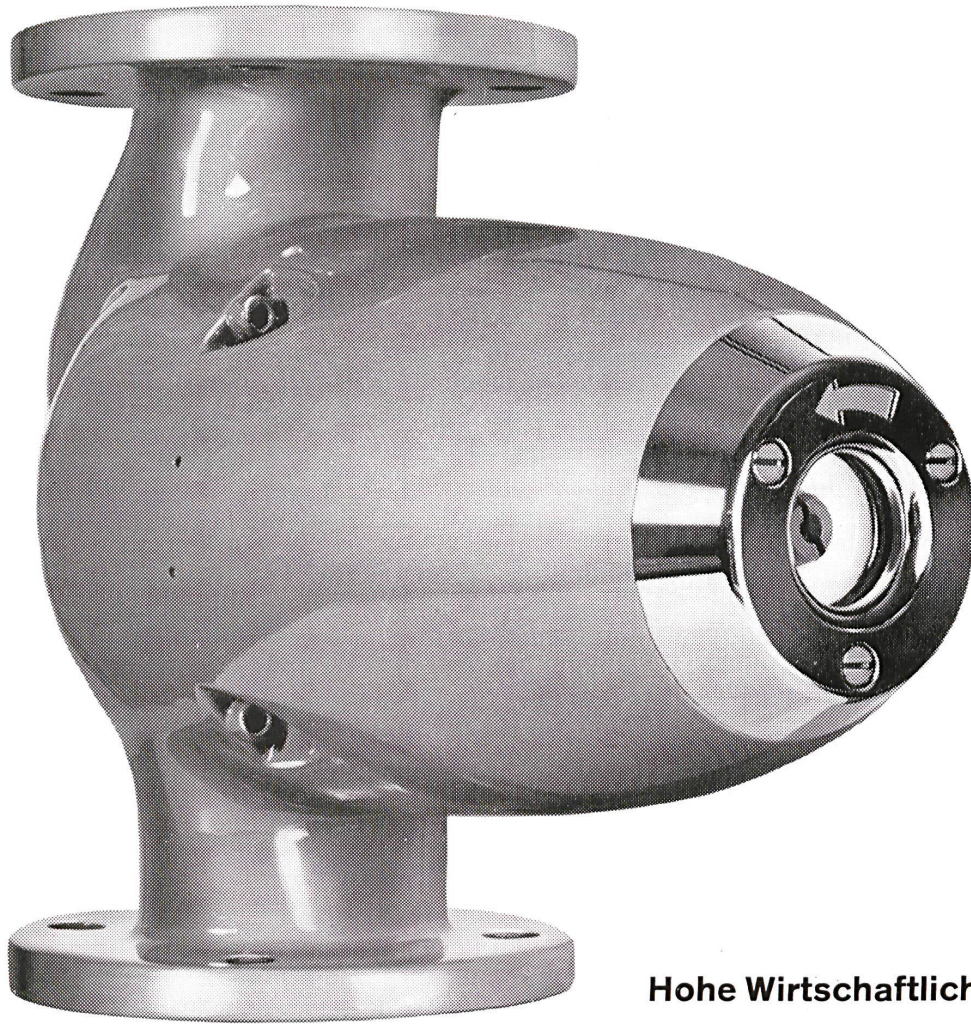
**Offizielle futura-Vertretungen
mit Ausstellung:**

Aarau: Otto Mathys
Baden: Otto Mathys
Basel: Guhl & Scheibler AG
Alfred Maerki AG
Bellinzona: Gianni Casagrande SA
Bern: Eugen Keller & Co AG
Biel: Walter Richard
Birsfelden: Guhl & Scheibler AG
Brig: A. Gertschen's Söhne AG
Burgdorf: Max Jäggi
La Chaux-de-Fonds: Claude Jeannot
Fribourg: H. & G. Labastrou
Genève: O. Bachmann
R. Furrer Fils SA
Marius Trosselli & Fils SA
Grenchen: Büromaschinen AG
Langenthal: Oswald Meier

Lugano: Gianni Casagrande SA
Lausanne: Ch. Gavillet
Luzern: Albert Linsi
Martigny: A. Gertschen Fils SA
Moutier: Meubles Hadorn
Neuchâtel: Ph. Ramseyer
Olten: Otto Mathys
Solothurn: Rudolf Baumgartner
Büromaschinen AG
St. Gallen: Oscar Rutishauser & Co
Winterthur: W. H. Schoch & Co
Zofingen: Otto Mathys
Zug: AG für Büroeinrichtung
Zürich: Büro-Meier
Rud. Furrer Söhne AG
J. F. Pfeiffer AG

**Architekten, Bauherren und Interessenten – verlangen Sie bitte den neuen
futura-Generalkatalog in 4-Farben-Druck**





Hohe Wirtschaftlichkeit

perfecta Umwälzpumpen

Einfachste Drehrichtungskontrolle, robuste Lagerung, die gute Form und erst noch höchste Wirtschaftlichkeit, das sind die Vorteile der Perfecta-Pumpe. Die hohen Wirkungsgrade unserer Pumpen sind allgemein anerkannt. Diese ergeben bei gleicher Leistung einen niedrigeren Kraftbedarf, also geringere Stromkosten. Ob eine kleine Pumpe jährlich für 30 oder 50 Franken Strom braucht, scheint manchem vielleicht nicht so wichtig. Aber dem Bauherrn ist es nicht gleichgültig, ob er in 15 Betriebsjahren 300 Franken mehr oder weniger an Stromkosten auslegt.

Nützen auch Sie diese Sparmöglichkeit, indem Sie immer wieder die PERFECTA verlangen.

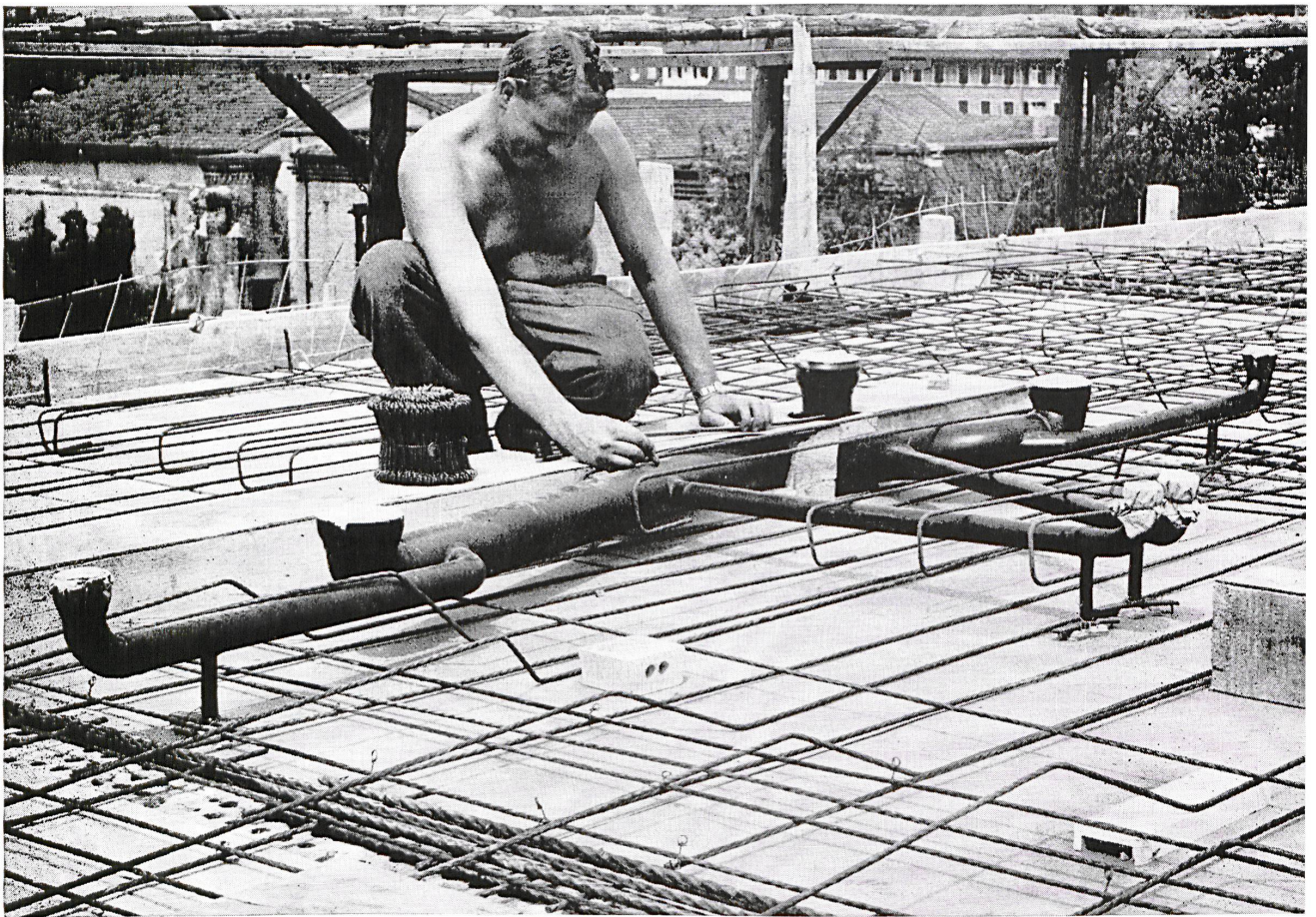
K. RÜTSCHI A.G., PUMPENBAU, BRUGG

TELEPHON (056) 4 04 55

KS Stahlablaufrohre

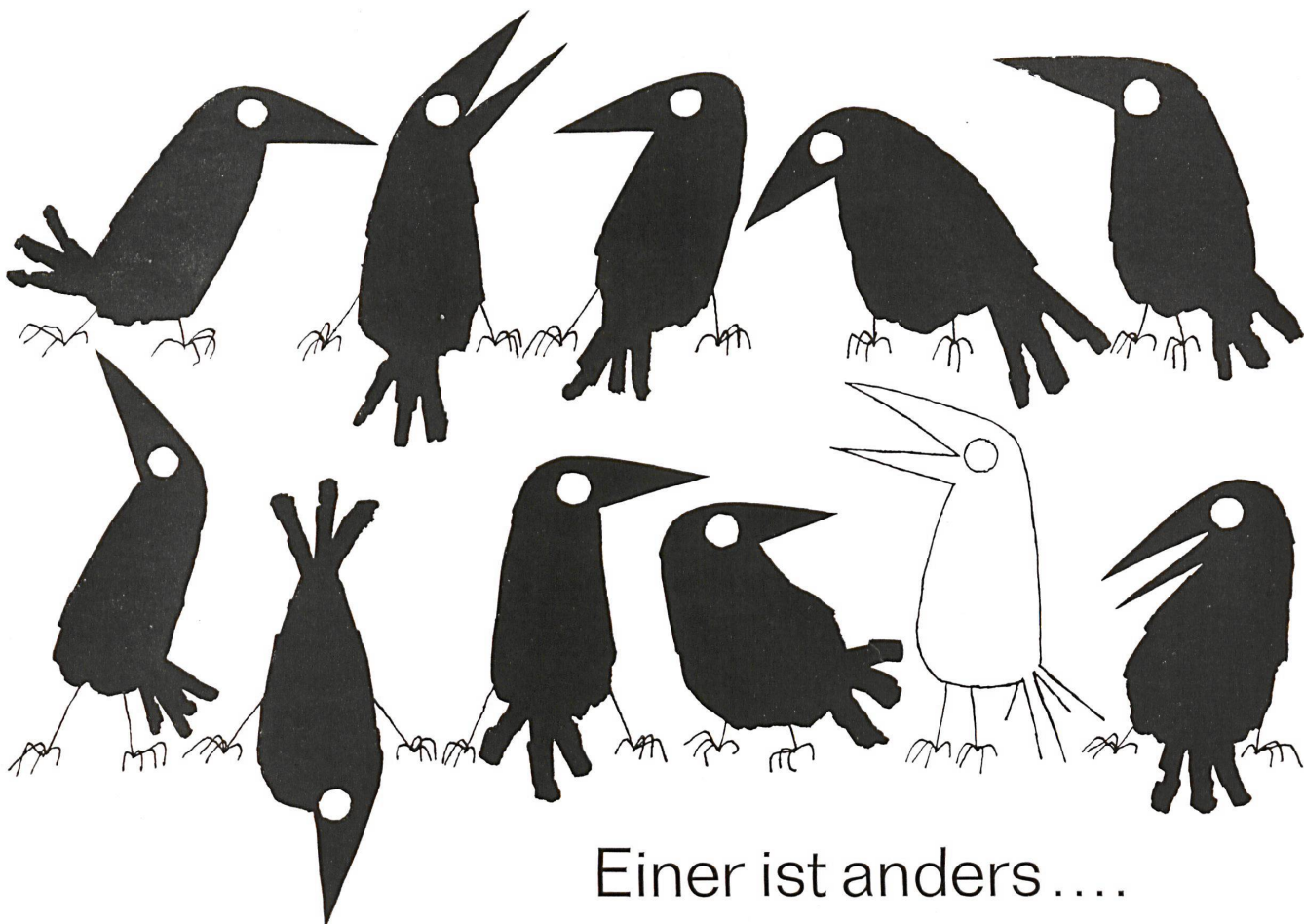
Werden industriell
vorfabriziert und
montagebereit auf die
Baustelle geliefert.
Sie bewähren sich
seit 45 Jahren.

Kürzeste, formschöne Leitungsführung
weniger Stemmstellen
einfachere, raschere Montage
wesentliche Platzeinsparung
höhere Bruchfestigkeit
ausgezeichneter Korrosionsschutz
geringeres Gewicht
kürzere Bauzeit
kleinere Baukosten
prompte Lieferung

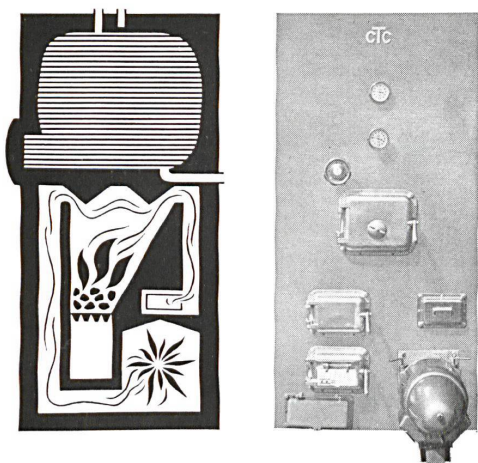


KS
rohre
ARFA

ARFA Röhrenwerke AG Basel 2
Telefon 061 35 55 55



Einer ist anders



Die weltberühmte
Schweden-Heizung CTC 260:
Zwei Kessel in einem,
einer für Oel, einer für feste Brennstoffe

Einer ist anders — CTC 260,
der Doppelbrandkessel ohne Kompromisse:
Von Anfang an für flüssige und feste Brennstoffe konzipiert,
mit getrennten und genügend grossen Brennkammern —
auch für Kohle, Briketts oder Holz.
Wirtschaftlich, weil er die heissen Rauchgase
fabelhaft ausnützt; jederzeit und ohne Umstellung mit Oel
oder festen Brennstoffen heizbar; praktisch, weil Sie
darin Oel und Abfälle gleichzeitig verfeuern,
ohne dass Russ oder Flugasche den Brenner verschmutzt.
Liefert zugleich reichlich Heisswasser für Badezimmer
und Küche: pro Stunde 2 1/2 - 3 mal seinen ganzen Boilerinhalt!
CTC ist der Kessel, hinter dem die grosse Erfahrung steckt —
über 300000 CTC Kessel stehen heute in aller Welt.

CTC Wärmespeicher GmbH Zürich 5 Neugasse 6 Telefon 051/42 85 40

ctc Doppelbrand



Für meine Wäsche
am liebsten
die Schulthess

Sie schieben die Lochkarte in die Schulthess-Super

und sofort beginnt das schonendste Waschprogramm — sei es für Kochwäsche, Buntwäsche, Nylon, Wolle, Windeln, Vorhänge, Berufskleider etc. Die Schulthess-Super erhält die Waschbefehle von der Lochkarte. Dadurch ist es möglich, jederzeit andere Programme zu waschen, abgestimmt auf neue Textilien oder neue Waschmittel.
Schulthess-Waschautomaten ab Fr. 2100.—
Schulthess-Tumbler ab Fr. 1930.—
Geschirrwashautomaten ab Fr. 2450.—
(inkl. Mischbatterie). — Verlangen Sie bitte Prospekte.



Maschinenfabrik Ad. Schulthess & Co. AG

Zürich	Stockerstrasse 57	051/27 44 50
Bern	Aarberggasse 36	031/ 303 21
Chur	Bahnhofstrasse 9	081/ 208 22
Genf	6, rue de la Flèche	022/35 88 90
Lausanne	Place Chauderon 3	021/22 56 41
Neuenburg	9, rue des Epancheurs	038/ 5 87 66
Lugano-Viganello	Via La Santa 18	091/ 3 39 71
Basel/	Sanitär-Kuhn	
Baselland	Missionsstrasse 37	061/43 66 70

SCHULTHESS



Die hochelastische Luxaflex-Lamelle kann nach Belieben gebogen werden, sie springt sofort wieder in ihre ursprüngliche Form zurück.

Testen Sie selbst

Luxaflex *

Luxaflex Aluminium-Lamellen beweisen ihre überlegene Qualität!

Luxaflex Aluminiumlamellen werden dem exklusiven Thermofort-Härtungsprozess unterworfen und zeichnen sich daher durch nie erlahmende Biegsamkeit und unbeschränkte Haltbarkeit aus.

Die wetterfeste Lackierung besteht aus eingebranntem Kunstharz-Email, das der stärksten Beanspruchung widersteht, weder verbleicht noch abblättert.

Verwenden Sie für Lamellenstoren und Rollstoren immer das unverwüsthliche Luxaflex-Material.

Bestehen Sie bei Lamellenstoren-Aufträgen auf Luxaflex «Thermofort» Lamellen.

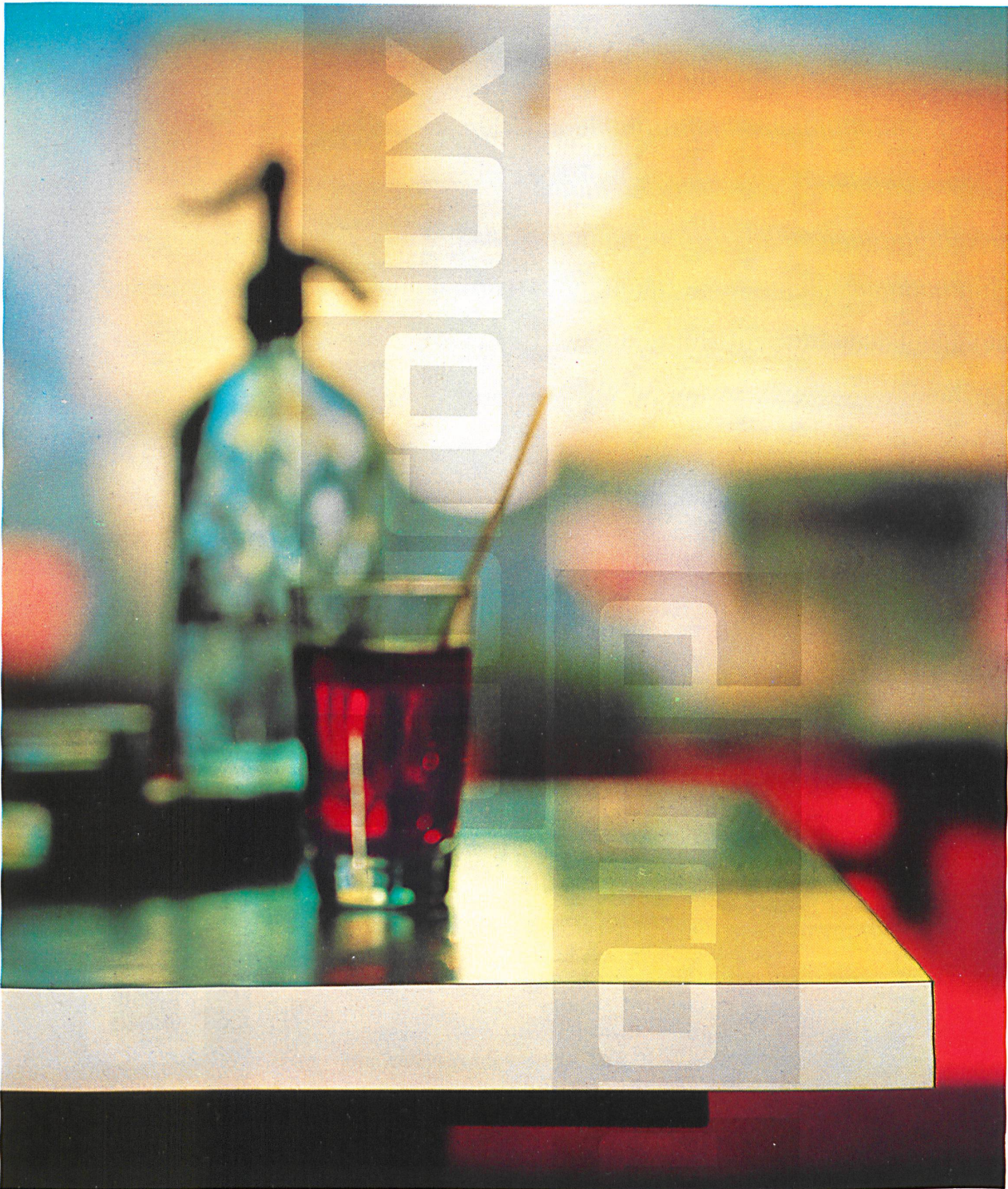
Die hochelastischen Luxaflex-Lamellen für Innen- und Aussenstoren werden von führenden Schweizer Storenfabriken verarbeitet.



6811 VBI 1/1-1

* Ein Produkt der **Hunter Douglas** 

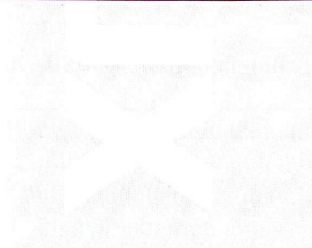
HUNTER DOUGLAS AG, LUZERN, Moosstr. 15, Tel. 041/3 60 83



Eine Atmosphäre, die den Gästen behagt, neuzeitlich, gediegen, wohnlich ...

Ein Innenausbau, der allen Anforderungen gerecht wird, ausgeführt in Durolux — äußerst kratz-, stoß- und hitzefest ... unverwüstlich. So ist das moderne Restaurant: bequem sauber zu halten, hygienisch, strahlend, leuchtend — eine Freude, darin zu verweilen ...

Beschreibung von Durolux
siehe Rückseite

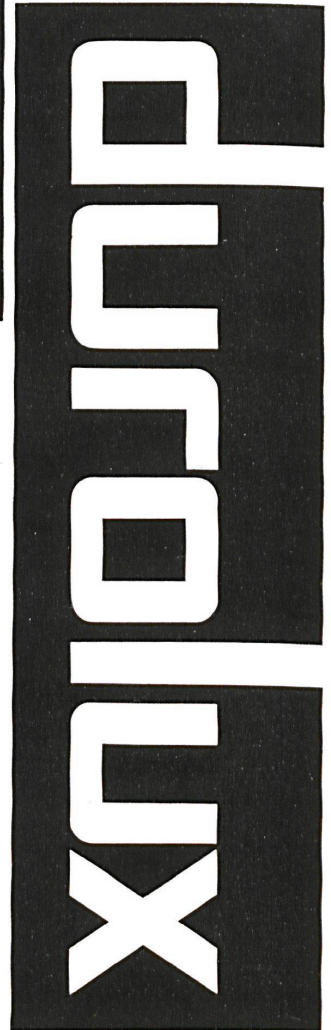
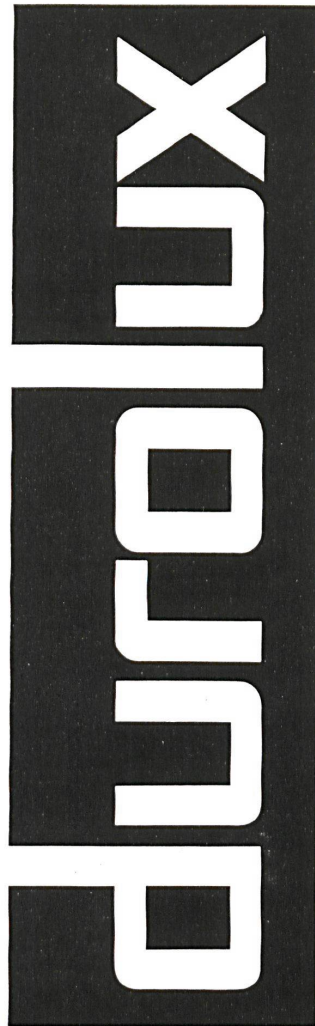


Durolux, mit seiner farbig-dekorativen Oberfläche, wurde für den Möbel- und Innenausbau geschaffen. Es ist hervorragend stoß-, kratz- und hitzefest, sowie unempfindlich gegen Fruchtsäfte, Weine, Öle, Fette und sehr viele aggressive Chemikalien. Durolux – geruchlos, dauerhaft und seidenglänzend – wird in drei verschiedenen Ausführungen hergestellt:

Dicke	Typ	Format
1,3 mm	reine Kunststoffplatte	122×250 cm
3,5 mm	kunststoffbeschichtete Holzfasern-Hartplatte	ca. 124×252 cm
5 mm	Schieberplatte, beidseitig beschichtet	ca. 124×252 cm

Ein weiterer Vorzug: Alle Sorten sind in den gleichen Farben und Dessins erhältlich – total über 80 verschiedene Platten, die sich beliebig miteinander kombinieren lassen. Durolux ist ein Pavatex-Produkt; seine Marke ist geschützt.

Bezugsquellennachweis
und technische Beratung:
Pavatex AG
Jenatschstraße 4, Zürich 2
Tel. 051 23 76 76



BON Bon für Durolux-Dokumentation **R 1 2 3 4 5**
 einsenden an Pavatex AG, Postfach, Zürich 27

Name _____

Firma _____

Adresse _____

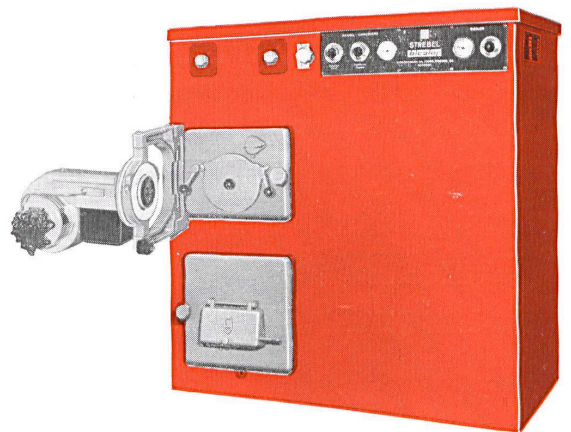
Ich interessiere mich ferner für Prospekte über folgende Anwendungsgebiete von Pavatex-Platten:



FÜR WÄRME + WARMWASSER

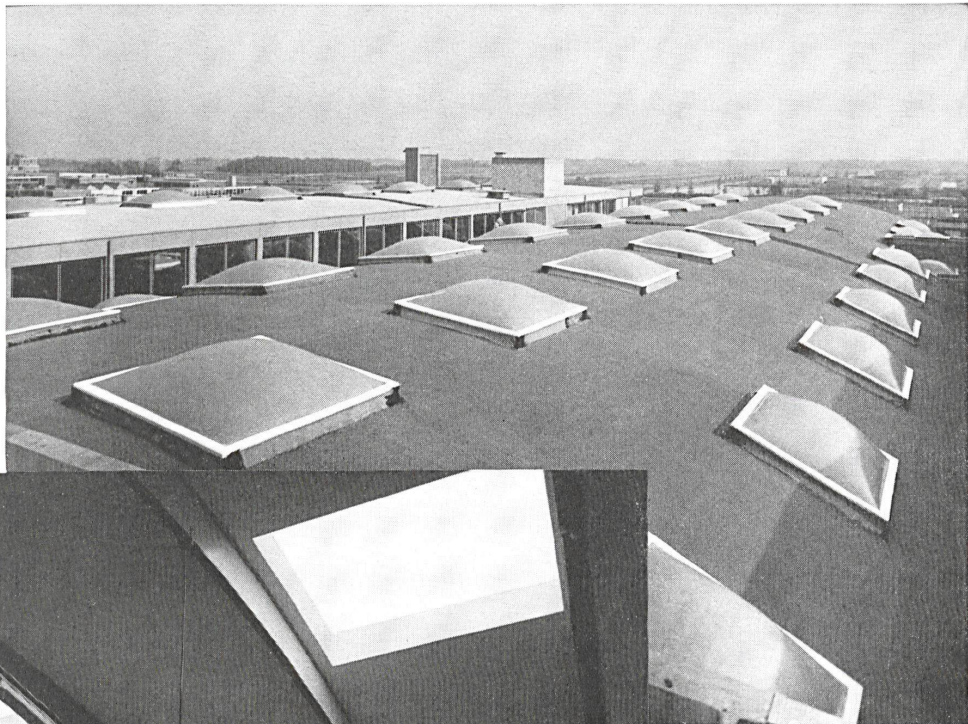
Strebel-**bicalor**, der moderne Kombikessel für Ihre Zentralheizung. Er liefert Ihnen nicht nur die behagliche Wärme für alle Räume, sondern auch Warmwasser so viel Sie wollen. Baden oder duschen können Sie nach Herzenslust, dennoch bleibt Ihnen genügend warmes Wasser für Haushalt und Küche. Eine sofortige Umstellung des Heizbetriebes von flüssigen

auf feste Brennstoffe ist beim **bicalor** in Wechselbrandausführung ohne weiteres möglich. Und vergessen Sie nicht – die gußeisernen Strebel-Heizkessel haben sich zu Hunderttausenden im täglichen Betrieb bewährt. Sie garantieren Ihnen auch als Wärmeerzeuger im **bicalor** höchste Betriebssicherheit und Wirtschaftlichkeit.



STREBELWERK AG ROTHRIST

STREBEL-**bicalor**



Mortelmans Druckerei und
Kartonnagenfabrik N.V.
Rijswijk (Holland).
Arch.: W. Damen, Den Haag



Das neuezeitliche Baulement

Für große Fabrikhallen ist es zweckmäßig, Großlichtkuppeln zu verwenden. Die Dachkonstruktion wird dadurch bedeutend billiger.

ULTRALIGHT-Großlichtkuppeln sind in den Abmessungen von 40 cm bis 500 cm erhältlich. Spezialabmessungen oder Lichtbänder auf Anfrage.

ULTRALIGHT-Großlichtkuppeln haben eine absolut glatte Oberfläche, sind leicht, ergeben eine optimale Lichtdiffusion, sind trotz größter Lichtdurchlässigkeit blend- und strahlungsfrei,

sind unzerbrechlich und stabil, auch für Schneelasten, sind nahtlos aus einem Guß und daher absolut dicht, sind alterungsbeständig; daher keine Sprödrisse, sind in allen Staaten Europas in gleicher Qualität erhältlich, sind ein gediegenes Schweizer Produkt von europäischer Bedeutung.

Verlangen Sie kostenlose lichttechnische Beratung durch:

Eschmann AG, Thun

Kunststoffverarbeitung, Telefon 033/291 91



FRANKE — Erfolg durch Qualität

Wir stellen vor: Frankon — der neue Spültischtyp in der bekannten Franke-Qualität. Eine formschöne und praktische Lösung für höchste Ansprüche. Die neue Beckenform mit den grossen Rundungen erleichtert

die Reinigung. Die Batteriebank erhöht die Stabilität und bietet willkommene zusätzliche Abstellfläche. Jeder Frankon-Spültisch ist mit einem praktischen Restenausguss ausgerüstet. Als Ventil wird ein solides,

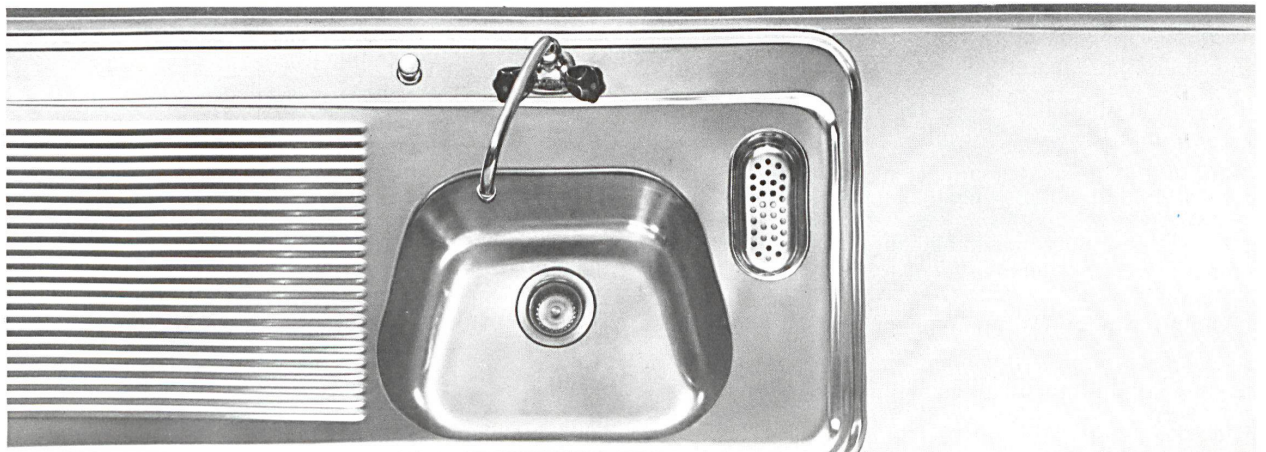
neu entwickeltes Stösselventil eingebaut, welches die ganze Beckenfläche frei gibt. — Beratung und Verkauf durch konzessionierte Sanitär-Installateure oder Sanitär-Grossisten.

FRANKE

Metallwarenfabrik Walter Franke

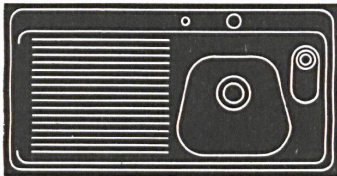
Aarburg

Tel. 062 | 7 41 41



Das neue Frankon Spültisch-Sortiment

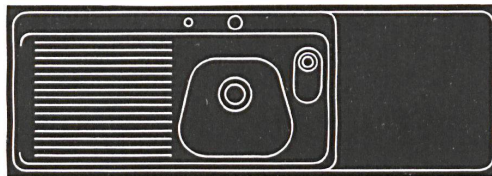
120 FK



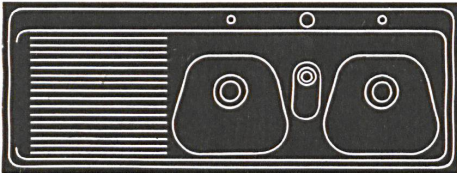
7041 FKE



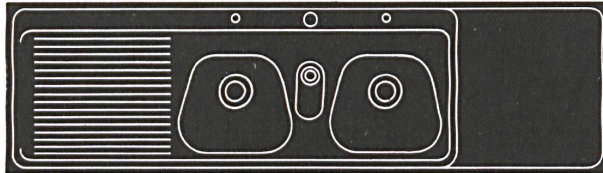
141 FK



150 FK



161 FK



Typ	Länge	Breite	Becken	Preis
120 FK	1180	600	400 × 340 × 160	
141 FK	1730	600	400 × 340 × 160	
150 FK	1600	600	2 × 400 × 340 × 160	
161 FK	2100	600	2 × 400 × 340 × 160	
7041 FKE			400 × 340 × 160	

Moderne, ansprechende Form

Der neue Frankon-Spültisch mit dem trapezförmigen Becken kommt dem weitverbreiteten Wunsch nach neuzeitlicher Linie und ansprechender Formgebung entgegen.

Vorteile der Beckenform

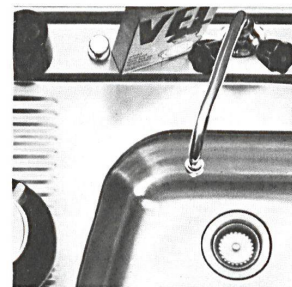
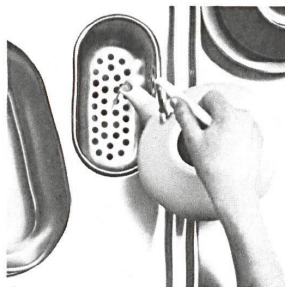
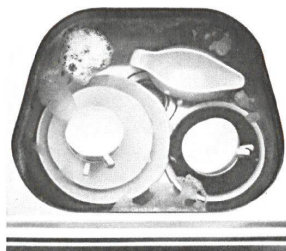
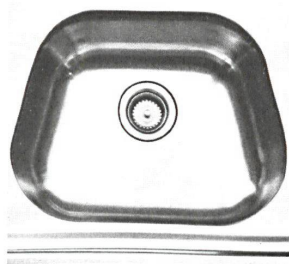
Das Becken ist an der eigentlichen Arbeitsstelle breiter, also leichteres Arbeiten. Die starken Rundungen erlauben ein müheloses Reinigen.

Praktischer Ausguss

Jeder Frankon-Spültisch besitzt einen zweckmässigen Ausguss mit Siebkorb-Einsatz. Speisereisen werden dort hineingeleert; dadurch bleibt das Abwaschwasser länger sauber. Auch zum Rüsten sehr praktisch. Mit einer einfachen Handbewegung nimmt man den Siebkorb heraus und leert die Abfälle in den Kehrichteimer.

Zweckmässige Batteriebank

Erlaubt die praktische Anordnung von Batterie und Stössel, erhöht die Stabilität des Spültisches und bietet zudem willkommene zusätzliche Abstellfläche für Putzmittel, Gläser etc.



Auch der rostfreie Spültisch ist in den Wettbewerb der guten Form einbezogen. Franke leistet auch hier Entscheidendes.

Moderne Linie, schöne ansprechende Form und zahlreiche praktische Vorteile, das sind die Merkmale der neuen Frankon-Spültische. In jahrelanger Arbeit wurde dieses neue Sortiment fortwährend weiterentwickelt

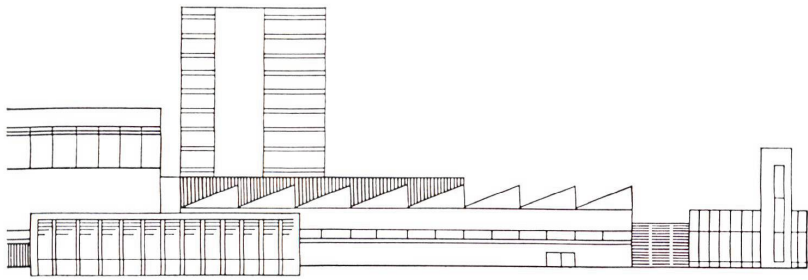
und in der Praxis getestet. Wir sind überzeugt, mit dem neuen Sortiment eine Spültisch-Serie auf den Markt zu bringen, die den höchsten Anforderungen gerecht wird und eine glückliche Ergänzung bildet zum bestehenden Spültischprogramm mit den traditionellen Beckenformen. Lassen Sie sich unverbindlich durch Ihren Sanitär-Installateur oder Sanitär-Grossisten beraten.

Metallwarenfabrik Walter Franke

Aarburg AG

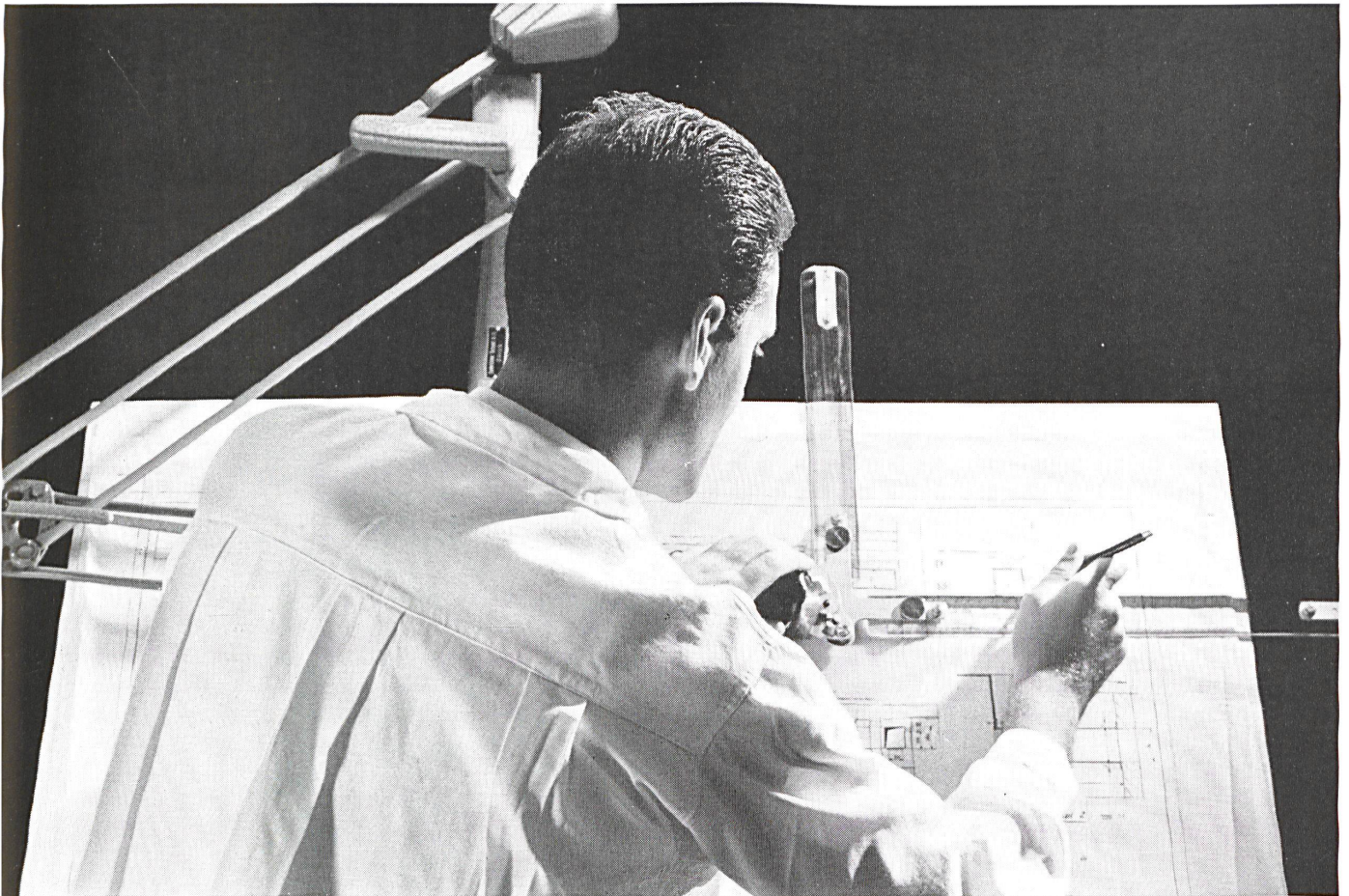
Tel. 062/7 41 41

FRANKE



Ob es sich um ein Grossobjekt oder Einfamilienhaus handelt — Heizung — Ölfeuerung — Warmwasserbereitung — Lüftungs- oder Klimaanlage bleiben immer das Problem Nr 1. Mit diesen Installationen steigt und fällt der Wert eines Hauses. In den letzten Jahren ist das Planen und Bauen guter Komfortanlagen zur Wissenschaft geworden, darum sollte man sich im Stadium der Planung, «wenn noch alles möglich ist», von einem Fachmann beraten lassen. Wir orientieren Sie auch über unser gut durchkonstruiertes Deckensystem kombiniert mit Fussboden-temperierung. Wir übernehmen volle Garantie für sicheres und rationelles Funktionieren der erstellten Anlage. Pfiffner hilft Ihnen mit seinen erfahrenen Fachleuten Bau- und Betriebskosten sparen.
Tel. (051) 620633 oder (042) 424 97

Bauen Sie demnächst?



Karl Moor Reklameberater

Pfiffner

Eigene technische Büros, Schlosserei und Spenglerei. Pfiffner plant auch Ihre Heizung und Lüftung zweckmässig.

Brief- und Milchkasten, die allen Anforderungen entsprechen:
Grosses Fassungsvermögen, zeitgemäss gestaltete Türfront, langer
Einwurfschlitz, sicherer Verschluss, für jahrzehntelange Bean-
spruchung gebaut. Wählen Sie einen norm-Brief- und Milchkasten.

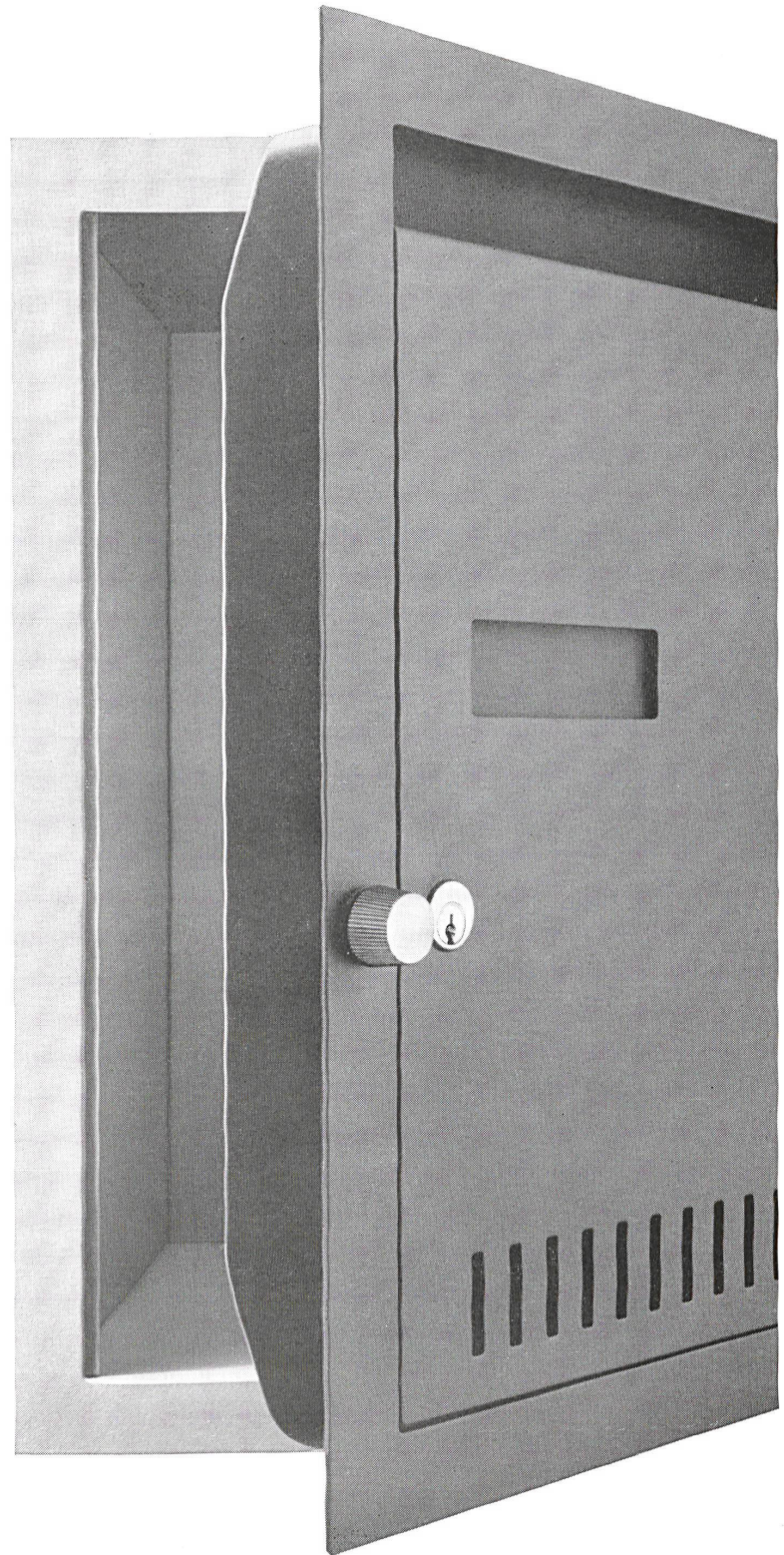
Brief- und Milchkasten aus Stahlblech

Metalbau AG

Zürich

Anemonenstrasse 40
Zürich 9/47
051/5213.00

norm[®]



bauen sie farbig !

Tandberg Radiofabrik
Arch. : Thorleif Jensen & Ole Bue
1.300 m² **PANOROC**



Das gehärtete Emailierglas **PANOROC*** ist dank seiner reichen Farben eines der verführerischsten Materialien für die moderne Architektur.

Zwei Ausführungen :

1. als einfache Fassadenplatte mit nicht spiegelnder Oberfläche
2. als vorgefertigtes, isolierendes Brüstungselement

Zusammen mit dem Isolierglas **POLYGLASS*** verwendet, eignet sich das vorgefertigte Brüstungselement **PANOROC*** besonders gut für die "CURTAIN-WALL"-Konstruktion.

Weitere Produkte unserer Fabrikation :

- Draht- und Gussgläser verschiedener Dessins,
- wärmeabsorbierende Draht- und Gussgläser **FILTRASOL*** und **FILTRAGREY***
- Isolierglas **POLYGLASS***

*Marken ges. gesch.

Verkauf durch den Glashandel.

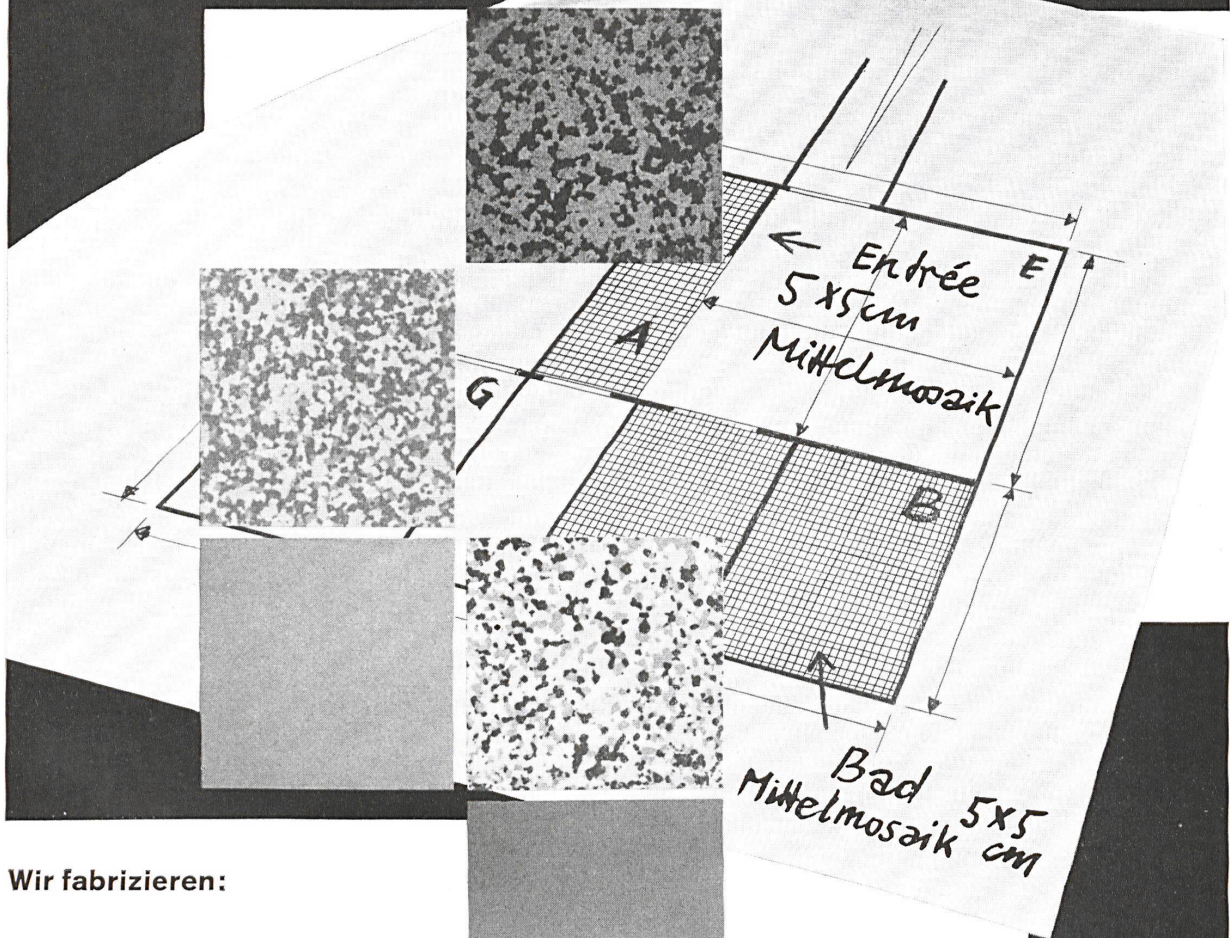
Generalvertretung :

O. CHARDONNENS AG
Genferstrasse 21, Zürich 27 - Tel. 051/25.50.46

PANOROC



Laufen



Wir fabrizieren:

Sanitäre Apparate

aus Sanitärporzellan und Feuerton

Glasierte

Steingut-Wandplatten

weiss, crème und farbig

Steinzeug-Bodenplatten

Steinzeug-Mosaik

Ziegel und Backsteine

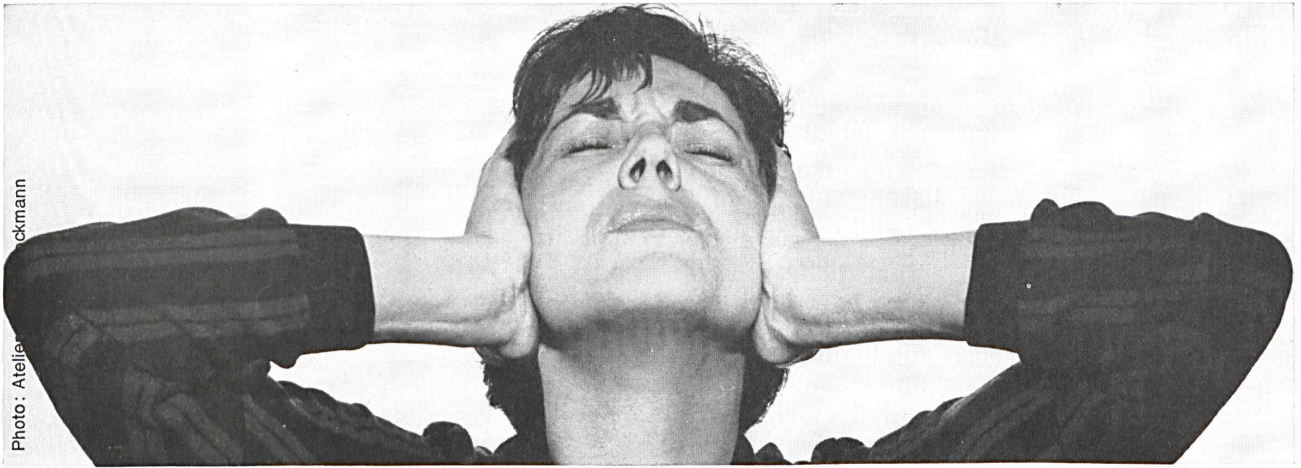
Elektroporzellan

Neue Möglichkeiten, neue optische Wirkungen, neue Farben – kurz, ein neues Gestaltungsmittel in der Hand des fortschrittlichen Architekten. 5 x 5 cm ist das Format des neuen Laufener Mittelmosaiks mit allen bekannten Vorteilen einer Steinzeugbodenplatte. Mit der reichhaltigen Farbskala sind den Gestaltungsmöglichkeiten praktisch keine Grenzen gesetzt; sie führen zu optischen Wirkungen von einmaliger Schönheit.

Für Muster und Auskünfte wende man sich an die zuständigen Fachgeschäfte.



AG für Keramische Industrie Laufen
Tonwarenfabrik Laufen AG



4

Müssen Kühlschränke Lärm erzeugen?

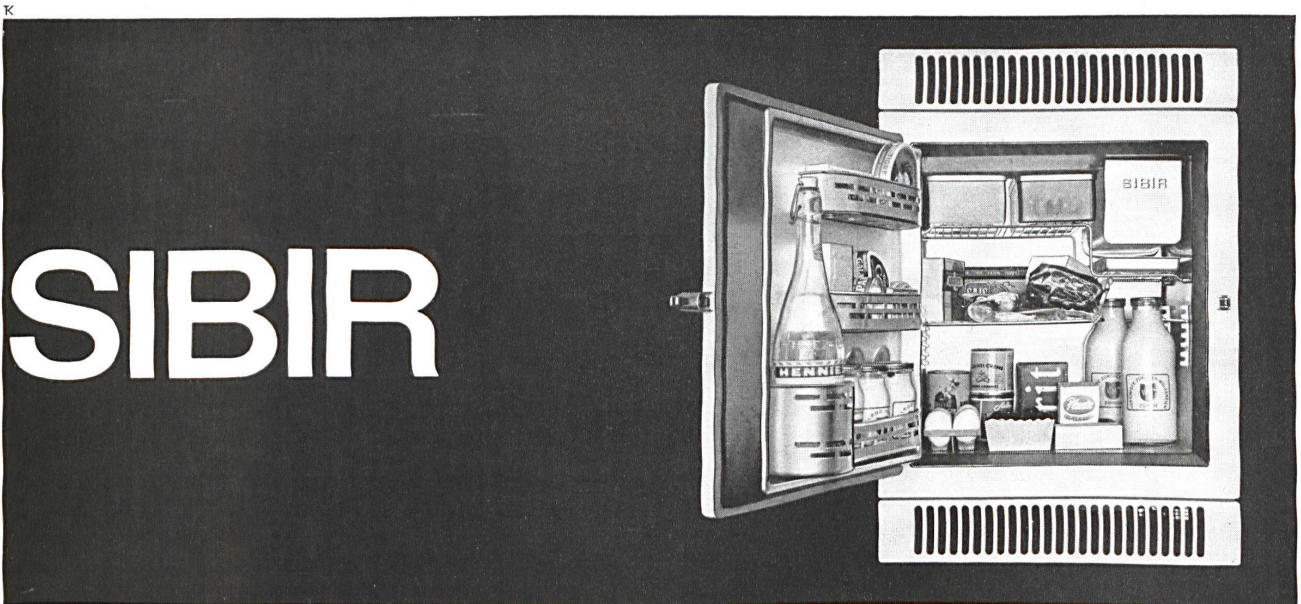
Anlaufgeräusche eines Kompressors, Tellergeklapper durch Vibrationen, ständiges Summen des Motors – muss das sein?

Nein, denn es gibt absolut lautlose Kühlschränke, nämlich Absorptions-Apparate, wie sie z. B. SIBIR in übertragender Qualität herstellt.

Das motorlose Kühlsystem bringt zudem einen weiteren riesigen Vorteil: keine beweglichen Teile, keine Abnutzung und damit längere Lebensdauer.

Prüfen Sie, ob es zweckmässigere oder günstigere Kühlschränke gibt. Wir behaupten nein. Über 250 000 SIBIR-Kunden in der Schweiz geben uns recht.

Weitere Auskünfte, Offerten, Massblätter im EW, Elektro-Fachgeschäft oder bei uns. SIBIR Schlieren, Telefon 988 444



Ein Gedanke

Extreme bieten auch in der Keramik die grössten Schwierigkeiten, und es ist eine jahrhundertalte Herausforderung an die Techniker, neben reinem Weiss reines Schwarz herzustellen.

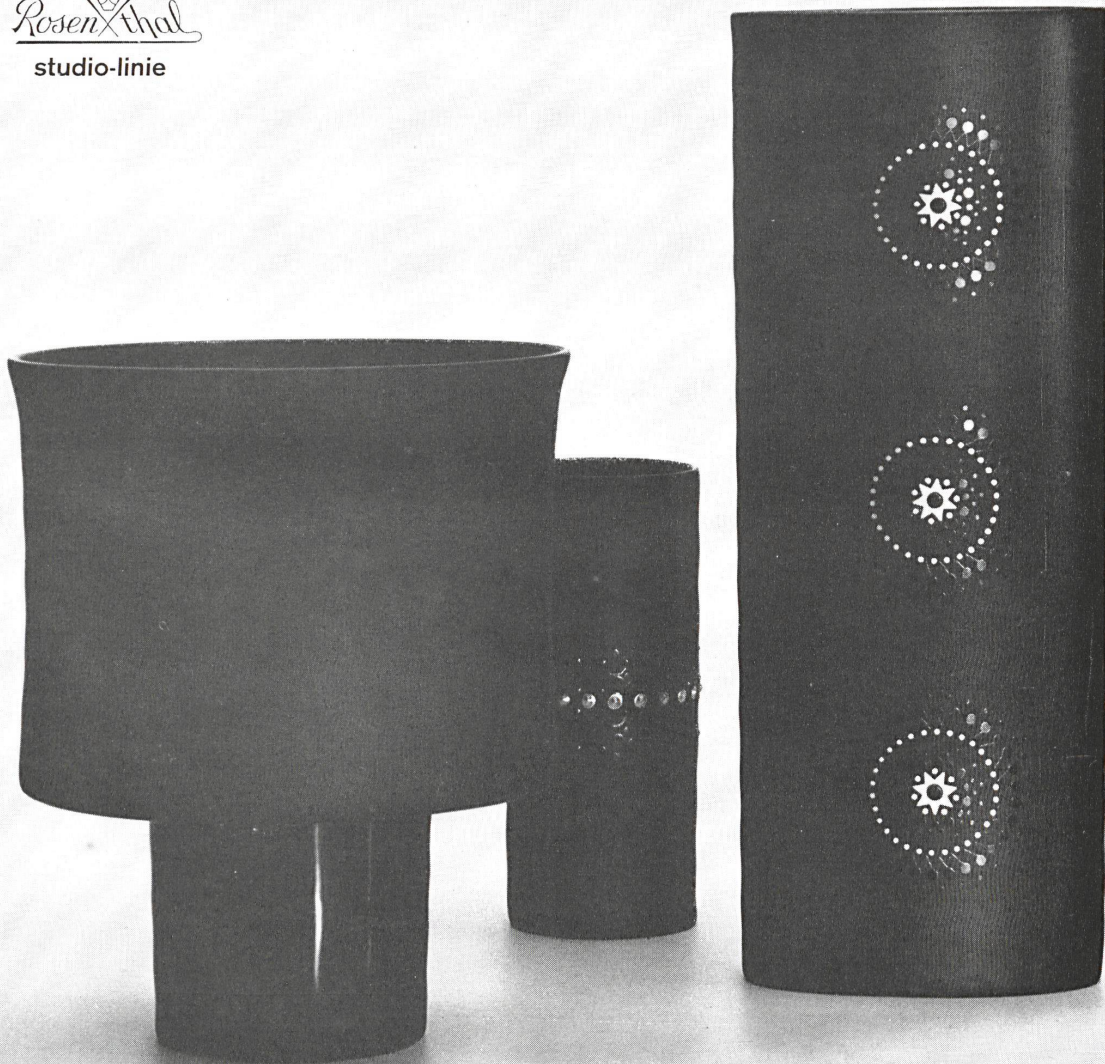
Ein Mann

Der Finne Tapio Wirkkala. Seine Leidenschaft für das Material, sein Mut zur neuen eigenen Form und die Eleganz dieser Schöpfungen haben internationale Anerkennung gefunden: 2 Premi Internazionali 1962 auf dem Salone di Vicenza und den Design Award 1963 des AID.

Ein Produkt

Porcelaine Noire. Dünnes klingendes Porzellan in geometrischen und gebändigten Naturformen, dessen dekorative Wirkung durch das Wechselspiel von matt und glänzend verstärkt wird.

Rosenthal
studio-linie



Erhältlich in den folgenden
Fachgeschäften:
Basel: Fritz Blaser & Cie AG
Bern: Theodor Meyer
Genève: Louis Kuhne & Cie
Lausanne: L. Pamblanc & Co

Lugano: G. Gusberti & Co
Luzern: Rosenthal-Haus,
Elisabet Berg-Hurni
Olten: Victor Meyer AG
Solothurn: Banholzer AG
St. Gallen: Ménagère AG,

Schmidhauser-Ruckstuhl
Wil: Rebsamen & Ammann
Winterthur: Hasler & Co AG
Zürich: Grands Magasins Jelmoli S.A.,
Rosenthal-Studiohaus Bender AG,
Séquin-Dormann AG