

Konstruktionsblätter

Objektyp: **Appendix**

Zeitschrift: **Bauen + Wohnen = Construction + habitation = Building + home : internationale Zeitschrift**

Band (Jahr): **17 (1963)**

Heft 3: **Wohnungsbau = Habitations = Dwelling houses**

PDF erstellt am: **15.08.2024**

Nutzungsbedingungen

Die ETH-Bibliothek ist Anbieterin der digitalisierten Zeitschriften. Sie besitzt keine Urheberrechte an den Inhalten der Zeitschriften. Die Rechte liegen in der Regel bei den Herausgebern.

Die auf der Plattform e-periodica veröffentlichten Dokumente stehen für nicht-kommerzielle Zwecke in Lehre und Forschung sowie für die private Nutzung frei zur Verfügung. Einzelne Dateien oder Ausdrucke aus diesem Angebot können zusammen mit diesen Nutzungsbedingungen und den korrekten Herkunftsbezeichnungen weitergegeben werden.

Das Veröffentlichen von Bildern in Print- und Online-Publikationen ist nur mit vorheriger Genehmigung der Rechteinhaber erlaubt. Die systematische Speicherung von Teilen des elektronischen Angebots auf anderen Servern bedarf ebenfalls des schriftlichen Einverständnisses der Rechteinhaber.

Haftungsausschluss

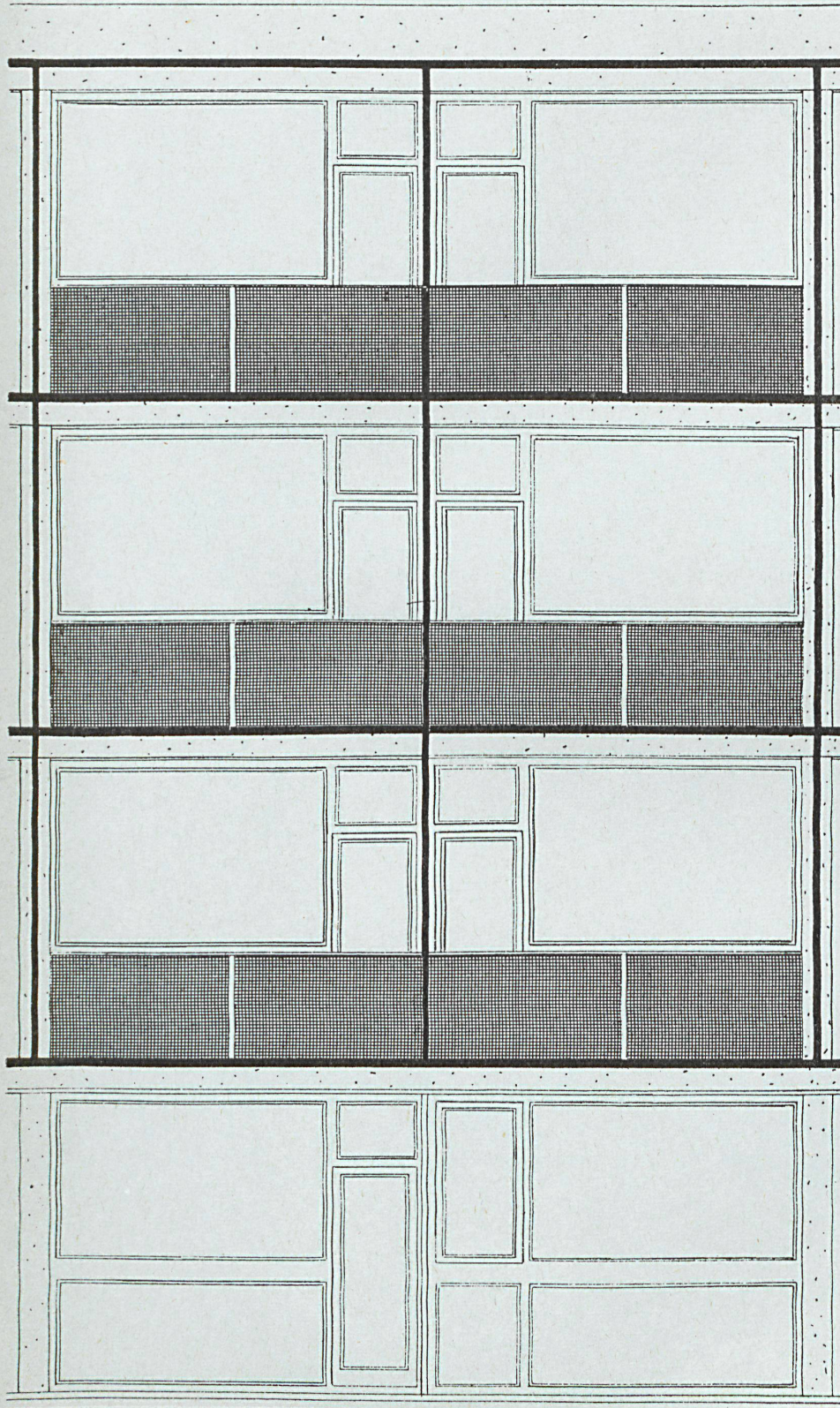
Alle Angaben erfolgen ohne Gewähr für Vollständigkeit oder Richtigkeit. Es wird keine Haftung übernommen für Schäden durch die Verwendung von Informationen aus diesem Online-Angebot oder durch das Fehlen von Informationen. Dies gilt auch für Inhalte Dritter, die über dieses Angebot zugänglich sind.

**Miethäuser an der
Avenue de Bel-Air,
Genf**

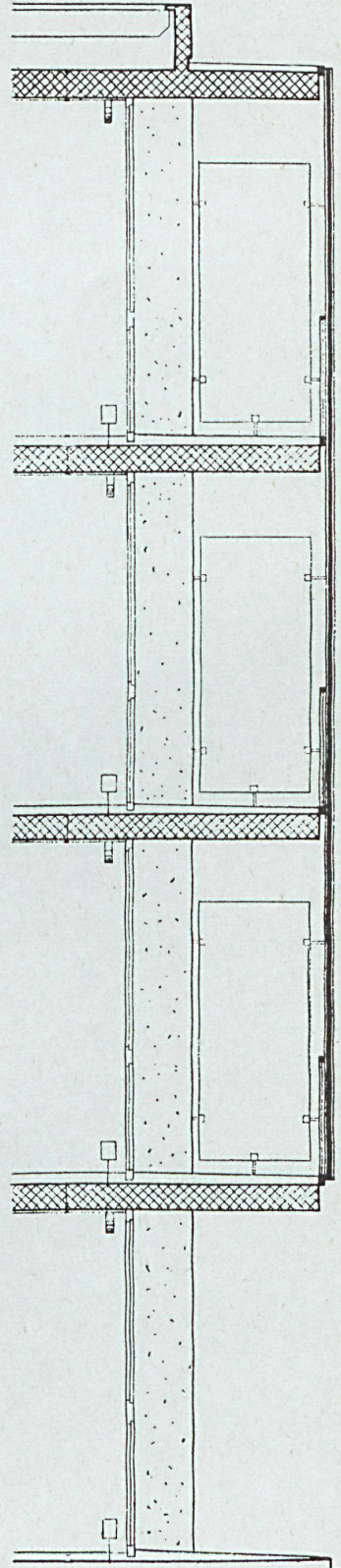
Immeubles locatifs de l'avenue Bel-Air à Genève
Apartment houses on Avenue de Bel-Air, Geneva

A
Ansicht zweier Fassadenachsen 1:50.
Vue de deux axes de la façade.
View of two elevation axes.

B
Schnitt 1:50.
Coupe.
Section.



A



B

Schwestern- und Personalgebäude in Heidelberg

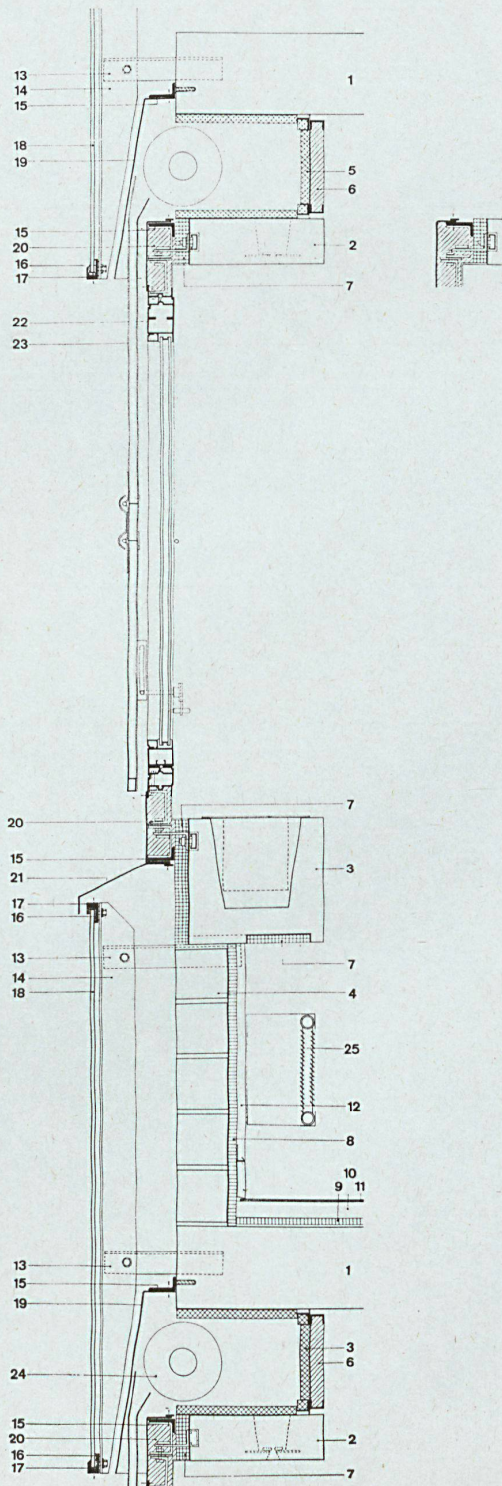
Immeuble d'habitation pour le person-
nel et pour les sœurs
Nurses' and Staff Building in Heidel-
berg

Vertikaler Fassadenschnitt 1:7,5.

Coupe de façade verticale.

Vertical elevation section.

- 1 Stahlbetondecke / Dalle en béton armé / Reinforced concrete deck
- 2 Stahlbetonfertigteil / Element en béton armé préfabriqué / Reinforced concrete pre-fab element
- 3 Blumenbank aus Stahlbetonfertigteil / Bac à fleurs en éléments de béton armé préfabriqué / Flower trough of reinforced concrete pre-fab elements
- 4 Bimssteinmauerwerk, 11,5 cm stark / Mur en pierre ponce (épaisseur 11,5 cm) / Pumice stone masonry 11,5 cm. thick
- 5 Styropor-Isolierung / Isolation Styropore / Styropore insulation
- 6 Rolladenkastendecke, mit Spritzasbest isoliert / Fermeture du store à rouleau isolé avec l'amiante dispersée / Rolling shutter casing insulated with sprayed asbestos
- 7 Korkisolierung / Isolation liège / Cork insulation
- 8 Wärmeisolierung mit Sillan-Platten / Isolation thermique en plaques Sillan / Sillan insulation panels
- 9 Trittschallisolierung aus Kokosfasermatten / Isolation phonique des planchers en nattes de fibres en cocos / Acoustic floor matting of cocoa fibre
- 10 Schwimmender Anhydritestrich / Chape flottante en anhydrite / Floating coat of anhydrite
- 11 Suberit-Korkplatten / Plaques en liège «Suberit» / "Suberit" cork panelling
- 12 Wandputz / Crépis des murs / Wall rendering
- 13 Winkeleisen 50/50/5 / Fer cornière 50/50/5 / Angle-iron 50/50/5
- 14 Winkeleisen 80/40/5 / Fer cornière 80/40/5 / Angle-iron 80/40/5
- 15 Winkeleisen 30/60/3 / Fer cornière 30/60/3 / Angle-iron 30/60/3
- 16 Winkeleisen 20/40/3 / Fer cornière 20/40/3 / Angle-iron 20/40/3
- 17 Winkeleisen 25/25/3 / Fer cornière 25/25/3 / Angle-iron 25/25/3
- 18 Weiße Detopakscheibe / Verre mat blanc Detopak / White Detopak pane
- 19 Stahlblechabdeckung / Couvre-joint en tôle d'acier / Sheet metal coping
- 20 Spritzasbeststahlblechabdeckung / Couvre-joint en tôle d'acier recouvert d'une dispersion en amiante / Sheet metal coping sprayed with asbestos
- 21 Wetterschenkel aus Stahlblech / Goutte-pendante du vitrage en tôle d'acier / Sheet metal weather stripping
- 22 Aluminiumfenster, technisch eloxiert / Vitrage en aluminium éloxé techniquement / Aluminium window-frame industrially eloxidized
- 23 Rolladenschiene Aluminium / Rail du store à rouleau en aluminium / Aluminium rail for blinds
- 24 Kunststoffrolladen / Store à rouleau en matière synthétique / Blinds of synthetic material
- 25 Thermalradiator / Radiateur thermique / Radiator



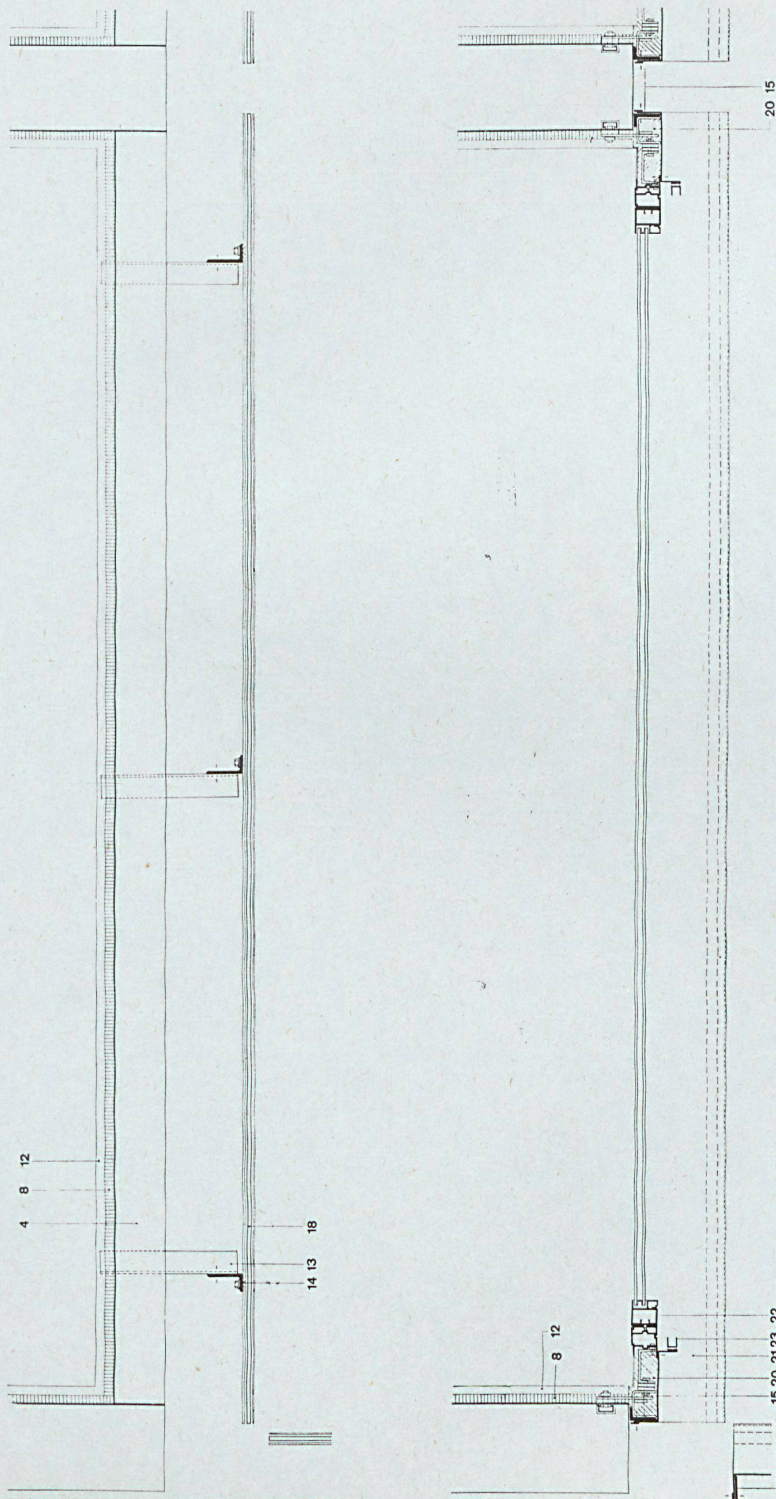
**Schwestern- und
Personalgebäude
in Heidelberg**Immeuble d'habitation pour le personnel et pour les sœurs
Nurses' and Staff Building in Heidelberg

Horizontaler Fassadenschnitt 1:7,5.

Coupe de façade horizontale.

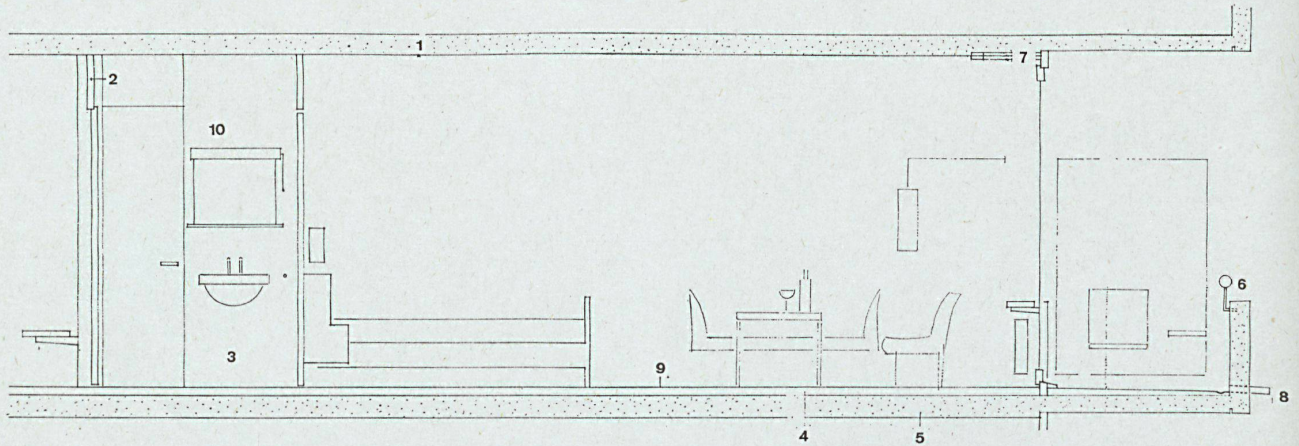
Horizontal elevation section.

- 4 Bimssteinmauerwerk, 11,5 cm stark / Mur en pierre ponce (11,5 cm d'épaisseur) / Pumice stone masonry 11.5 cm.
- 8 Wärmeisolierung mit Sillan-Platten / Isolation thermique en plaques de «Sillan» / Sillan heat insulation panelling
- 12 Wandputz / Crépis / Wall rendering
- 13 Winkeleisen 50/50/5 / Fer cornière 50/50/5 / Angle-iron 50/50/5
- 14 Winkeleisen 80/40/5 / Fer cornière 80/40/5 / Angle-iron 80/40/5
- 15 Winkeleisen 30/60/3 / Fer cornière 30/60/3 / Angle-iron 30/60/3
- 18 Weiße Detopaksscheibe / Verre mat blanc Detopak / White Detopak pane
- 20 Spritzasbeststahlblechabdeckung / Couvre-joint en tôle d'acier recouvert d'une dispersion en amiante / Sheet metal coping sprayed with asbestos
- 21 Wetterschenkel aus Stahlblech / Goutte-pendante du vitrage en tôle d'acier / Weather stripping of sheet metal
- 22 Aluminiumfenster, technisch eloxiert / Vitrage en aluminium éloxé techniquement / Aluminium window-frame industrially eloxidized
- 23 Rolladenschiene Aluminium / Rail du store à rouleau en aluminium / Aluminium rail for blinds



Altersheim in AeschChambre de séjour avec coin à dormir
Living-bedroomPlan détachable
Design Sheet

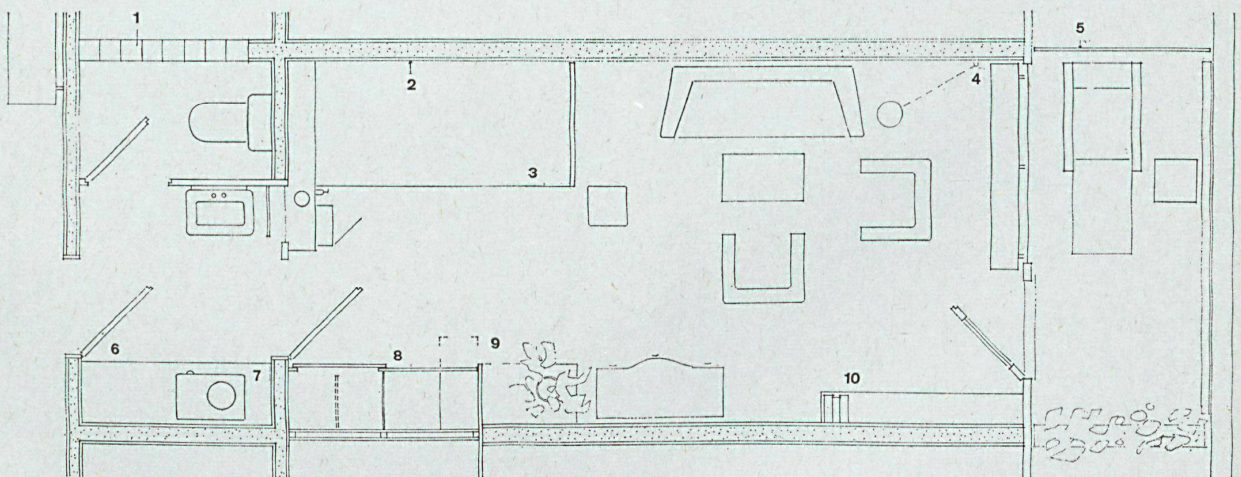
3/1963

Maison de retraite pour vieillards
Home for the Aged in AeschA
Schnitt 1:50.

Coupe.

Section.

- 1 Decke Sichtbeton / Dalle en béton armé / Ceiling of untreated concrete
- 2 Sturzholz / Revêtement en bois du sommier / Lintel
- 3 Masonit / Masonite
- 4 Unterlagsboden / Chape / Floor base
- 5 Beton / Béton / Concrete
- 6 Handlauf / Main-courante / Handrail
- 7 Isolation (Holz) / Isolation en bois / Insulation (wood)
- 8 Ausspeier / Gargouille / Rainspout
- 9 Belag / Revêtement / Facing
- 10 Lampe / Lampe / Lamp

B
Grundriß 1:50.

Plan.

- 1 Lüftungskanäle aus Eternit / Canaux de ventilation en Eternit / Asbestos-cement ventilation ducts
- 2 Tapeten / Papiers peints / Wallpaper
- 3 Bett / Lit / Bed
- 4 Schwenkbare Hängeleuchte / Lampe suspendue réglable / Adjustable hanging lamp
- 5 Glasabschluß / Fermeture en verre / Glass partition
- 6 Schuhschaf / Rangement de chaussures / Shoe rack
- 7 Rechaud / Réchaud / Heater
- 8 Schiebetüren / Portes coulissantes / Sliding doors
- 9 Englischer Zug /
- 10 Bücher / Livres / Books