

Objektyp: **Advertising**

Zeitschrift: **Bauen + Wohnen = Construction + habitation = Building + home : internationale Zeitschrift**

Band (Jahr): **17 (1963)**

Heft 4

PDF erstellt am: **15.08.2024**

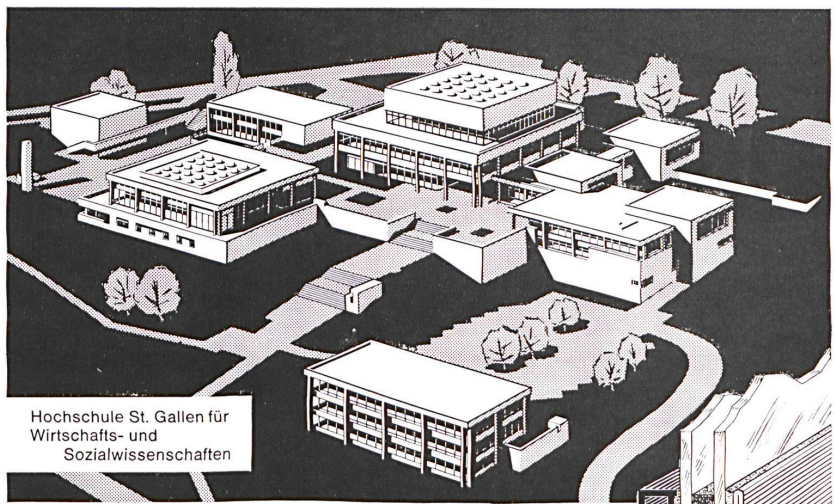
### **Nutzungsbedingungen**

Die ETH-Bibliothek ist Anbieterin der digitalisierten Zeitschriften. Sie besitzt keine Urheberrechte an den Inhalten der Zeitschriften. Die Rechte liegen in der Regel bei den Herausgebern. Die auf der Plattform e-periodica veröffentlichten Dokumente stehen für nicht-kommerzielle Zwecke in Lehre und Forschung sowie für die private Nutzung frei zur Verfügung. Einzelne Dateien oder Ausdrucke aus diesem Angebot können zusammen mit diesen Nutzungsbedingungen und den korrekten Herkunftsbezeichnungen weitergegeben werden. Das Veröffentlichen von Bildern in Print- und Online-Publikationen ist nur mit vorheriger Genehmigung der Rechteinhaber erlaubt. Die systematische Speicherung von Teilen des elektronischen Angebots auf anderen Servern bedarf ebenfalls des schriftlichen Einverständnisses der Rechteinhaber.

### **Haftungsausschluss**

Alle Angaben erfolgen ohne Gewähr für Vollständigkeit oder Richtigkeit. Es wird keine Haftung übernommen für Schäden durch die Verwendung von Informationen aus diesem Online-Angebot oder durch das Fehlen von Informationen. Dies gilt auch für Inhalte Dritter, die über dieses Angebot zugänglich sind.

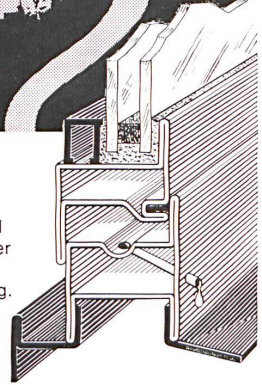
Modernes Bauen  
klare Fassaden  
und lichte Innenräume  
mit **JANSEN -**  
Profilstahlrohren



Hochschule St. Gallen für  
Wirtschafts- und  
Sozialwissenschaften

Architekten Förderer + Otto + Zwimpfer, Basel

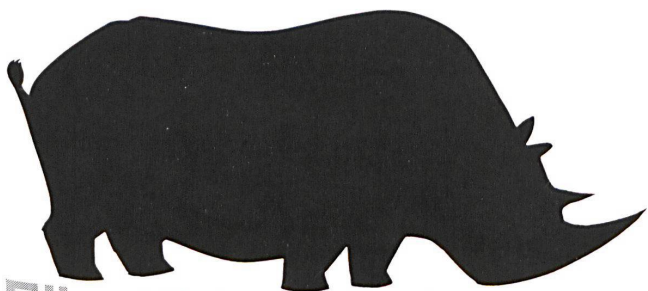
Ohne Lärm und dicht schliessen Fenster und  
Türen aus JANSEN-Profilstahlrohren mit der  
alterungsbeständigen  
Kunststoff-Lippendichtung.



Mustermesse Basel: Stand 1148, Halle V

**JANSEN**

JANSEN & Co. AG, Oberriet SG Stahlröhren- und  
Sauerstoffwerke Kunststoffwerk Tel. 071 / 7 82 44 Telex Nr. 57159



Für stärkste Belastung:  
Hartbeton Bodenbelag  
**Maxidur**

Euböolith-Werke AG Olten



Für moderne  
Küchenlüftung

**Bahco  
Silent**

Es lohnt sich, den neuen Bahco  
Silent in der Küche einzubauen!  
Verkauf durch Installationsfirmen.

Generalvertretung:  
**Walter Widmann AG**  
Löwenstrasse 20, Zürich 1  
Telephon (051) 27 39 96



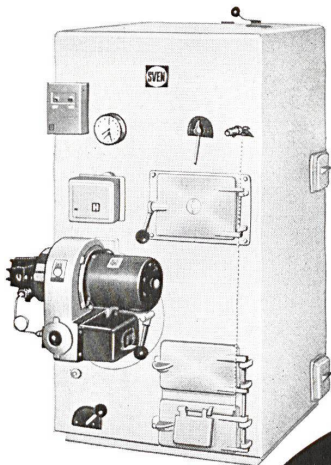


**Sie ist Schwedin**

... und ihre Heizung auch. Was sie bewundert, imponiert dem Fachmann: einfache Bedienung — form-schönes Schwedenstahlgehäuse — alle Regelungen von der Stirnseite — von Anfang an für Oelfeuerung konstruiert — hoher Wirkungsgrad für Heiz- und Warmwasserleistung — spart im Keller Platz — 5 Jahre Garantie  
 Verständlich, denn SVEN hat Schwedenerfahrung, erprobt in harten Wintern.



**SVEN verbrennt Oel Holz Kohle Abfälle**



**4 Typen passen sich ihren Bedürfnissen an**

**4 echte Schweden**



**Heizkessel und Oelbrenner**

Generalvertretung und Service

**Paul Kolb AG, Bern**

vormals Kolb und Grimm

Effingerstr. 59

Tel. 031 2 11 12

**Verzinkerei Zug AG  
 Halle 20, Stand 6520/6534**

Muba-Besucher aus Stadt und Land treffen sich dieses Jahr an den beiden Ständen der Verzinkerei Zug AG, wo man auf eindrucksvolle Weise erfährt, welcher Fortschritt von der schweizerischen Industrie in der Automation des Haushaltes erreicht worden ist. Das Ziel, das sich die Verzinkerei Zug AG für ihr gesamtes Fabrikationsprogramm gesteckt hat, heißt Arbeitserleichterung für die Hausfrau. Wie die Verzinkerei Zug AG dieses Problem anpackt, zeigen die neuen Produkte, die einem interessierten und etwa gar nicht ausschließlich weiblichen Publikum vorgeführt werden.

Den größten Platz nehmen nach wie vor die bewährten Zuger Waschmaschinen Tempo, Adora, Unimatic ein. Die Auswahl ist reich und bietet für Einfamilienhäuser und Wohnblöcke, für jede Haushaltgröße, für alle Ansprüche das Richtige. Besondere Aufmerksamkeit verdient der Wäschetrockner Adora, der eine ideale Ergänzung der modernen Waschküche darstellt und den Trocknungsprozeß nicht nur auf eine schnelle und aufwandsparende, sondern auch auf eine hygienisch saubere Weise abwickelt.

Von diesen traditionellen Zuger Produkten leiten zwei Neuheiten über zu einer Ausdehnung der Automation auf den ganzen Haushalt. Der neue Adora-Geschirrspülautomat reinigt und trocknet das tägliche Gebrauchsgeschirr vollautomatisch. Am benachbarten Stand 6534 ist die Tischbügelmange Adora in Betrieb zu sehen. Vorteilhaft fallen die ideale Walzenbreite von 65 cm und die kombinierte Hand- und Fußbedienung auf, die ein einfaches und müheloses Arbeiten ermöglichen.

Gerade diese neuen Apparate sind es, die das Haushalten in Zukunft angenehmer gestalten. Wie man am Stand der Verzinkerei Zug AG versichert, wird es keineswegs beim Geschirrspüler Adora und bei der Bügelmange Adora bleiben, sondern man beabsichtigt, die Automation schrittweise auf weitere Gebiete des Haushaltes auszudehnen. An beiden Ständen der Verzinkerei Zug AG sind die Muba-Besucher Zeugen der Einleitung einer Epoche, auf die sich alle Hausfrauen freuen dürfen.

**Prometheus AG  
 Fabrik elektrischer Heiz- und Kochapparate, Liestal  
 Halle 13, Stand 4740**

Seit 40 Jahren gehört die Prometheus AG zu den regelmäßigen Ausstellern an der Schweizer Mustermesse. Die von dieser Firma hergestellten elektrischen Heiz- und Kochapparate werden sowohl im Hinblick auf die Form als auch hinsichtlich der technischen Ausrüstung laufend weiterentwickelt.

Außer der Standardausrüstung eines modernen Elektroherdes weisen die Bel-Door-Typen Vorteile auf, die jede Hausfrau begeistern. Wir erwähnen hier lediglich die geradezu klassisch schöne Form, das schräge Schalt-pult mit den überaus praktischen Leuchtschaltern sowie den Bel-Door-Backofen, der heute erstaunliche technische Feinassen aufweist.

Außerordentlich groß dimensioniert, wird der Bel-Door-Backofen mit Thermostat und Vorwähl-schalter, auf Wunsch auch mit Infrarotgrill, einem «Timer» oder sogar einer Programmschaltuhr ausgerüstet.

Die Elemente des Bel-Door-Herdes (Rechaud, Backofen mit beheizbarer Geräteschublade) lassen sich getrennt an jedem beliebigen Ort in ein Küchenarrangement einbauen. Zusammen mit den Einbauschrankelementen (Wärmeschränke und Einbauboiler, Pfannen-, Flaschen- und Gemüsekorbauszüge) lassen sich nach Wahl modernste Kombinationsküchen bauen.

Als neuartige Koch-Heiz-Elemente bringt Prometheus Spirovit und Calovit. Diese neuartigen Heizelemente sollten Sie sich selber am Stand ansehen, wo man sie Ihnen gerne bis ins letzte Detail erklärt.

**Maschinenfabrik Habegger,  
 Thun BE  
 Halle 7, Stand 1653**

Die Ausstellerfirma zeigt auf dem diesjährigen Muba-Stand vorwiegend einen Ausschnitt aus dem Kran- und Hebezeugbau. Das Fabrikationsprogramm auf diesem Sektor umfaßt:

Kran- und Verladeanlagen jeder Art, wie Laufkrane, Hängekrane, Portalkrane, Saugnapfkrane, Magnetkrane, Leichtbaukrane (Baukastensystem). Ausgestellt ist ein Konsolkran: Tragkraft 2500 kg, Ausladung 7,1 m. Geschwindigkeiten: Heben normal 7 m/min, Feingang 0,9 m/min, Haken leer 14 m/min, Katzfahrgeschwindigkeit 20 m/min, Kranfahrgeschwindigkeit: normal 50 m/min, Feingang 5 m/min.

Aus Platzgründen konnte der Kran nicht in Laufschielen an der Wand montiert werden, so daß die seitliche Verschiebung nicht in Funktion gezeigt werden kann. In Funktion stehen jedoch die Krankatze und der Elektrozug.

Bockkrane, drei Serientypen. Typ I: Tragkraft 1 bis 5 t, Höhe verstellbar 4 bis 6 m, Spannweite 3 bis 6 m.

Typ II: Tragkraft 6 bis 10 t, Höhe verstellbar 5 bis 7 m, Spannweite 3,5 bis 7 m.

Typ III: Tragkraft 11 bis 20 t, Höhe verstellbar 5,5 bis 8 m, Spannweite 4 bis 7 m.

Je nach Bedarf der Tragkraft und Spannweite kann der Lastträger individuell gewählt werden. Alle drei Typen können in kurzer Zeit in fünfzehn Einzelteile zerlegt werden und sind somit praktisch zum Transportieren sowie zum Lagern.

Aufgestellt werden die Bockkrane mittels zweier Habegger-Seilzugapparate Typ T 15, welche nach der Aufstellung wieder frei werden und für viele andere Zug- und Hebearbeiten verwendbar sind. Als Hubvorrichtung in Verbindung mit den Bockkranen werden Habegger-Elektrozüge geliefert oder für Fälle, wo ein Stromanschluß unmöglich ist, Kettenzüge.

Ausstellungsobjekt:

Bockkran Typ II mit Träger 5000 kg Tragkraft und Elektrozug 5000 kg Tragkraft.

Elektrozüge: Typen von 250 bis 10 000 kg Tragkraft. Einige technische Merkmale: Bauart: Genormte Teile gestatten einen Zusammenbau