

Haus auf einer alten Garage = Maison sur un vieux garage = House above an old garage

Autor(en): **Zietzschmann, Ernst**

Objekttyp: **Article**

Zeitschrift: **Bauen + Wohnen = Construction + habitation = Building + home : internationale Zeitschrift**

Band (Jahr): **17 (1963)**

Heft 6: **Einfamilien- und Ferienhäuser = Maisons familiales et maisons de vacances = One-family houses and holiday houses**

PDF erstellt am: **15.08.2024**

Persistenter Link: <https://doi.org/10.5169/seals-331625>

Nutzungsbedingungen

Die ETH-Bibliothek ist Anbieterin der digitalisierten Zeitschriften. Sie besitzt keine Urheberrechte an den Inhalten der Zeitschriften. Die Rechte liegen in der Regel bei den Herausgebern.

Die auf der Plattform e-periodica veröffentlichten Dokumente stehen für nicht-kommerzielle Zwecke in Lehre und Forschung sowie für die private Nutzung frei zur Verfügung. Einzelne Dateien oder Ausdrucke aus diesem Angebot können zusammen mit diesen Nutzungsbedingungen und den korrekten Herkunftsbezeichnungen weitergegeben werden.

Das Veröffentlichen von Bildern in Print- und Online-Publikationen ist nur mit vorheriger Genehmigung der Rechteinhaber erlaubt. Die systematische Speicherung von Teilen des elektronischen Angebots auf anderen Servern bedarf ebenfalls des schriftlichen Einverständnisses der Rechteinhaber.

Haftungsausschluss

Alle Angaben erfolgen ohne Gewähr für Vollständigkeit oder Richtigkeit. Es wird keine Haftung übernommen für Schäden durch die Verwendung von Informationen aus diesem Online-Angebot oder durch das Fehlen von Informationen. Dies gilt auch für Inhalte Dritter, die über dieses Angebot zugänglich sind.



Spencer und Gore, London

Haus auf einer alten Garage

Maison sur un vieux garage
House above an old garage

1
Ansicht von Südosten. Der leichte Aufbau sitzt auskragend auf dem alten Garagenunterbau, links Wohnzimmer mit großer Terrasse, rechts Elternschlafzimmer.

Vue sud-est. Cette superstructure légère est en porte-à-faux sur la vieille construction en dessous; à gauche le séjour avec une grande terrasse, à droite la chambre à coucher des parents.

View from south-east. The light penthouse structure projects over the old garage structure, left, living-room with large terrace, right, parents' bedroom.

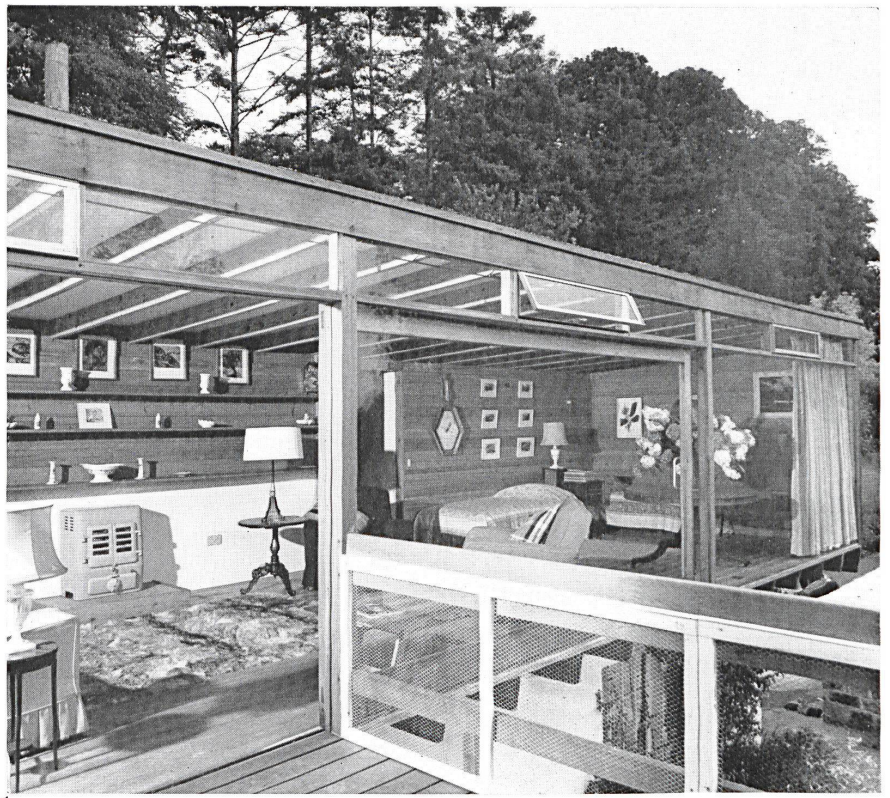
2
Blick vom Wohnzimmer auf den Balkon und in die grüne Landschaft. Eine große Schiebetür verbindet Wohnraum und Balkon. Kleine Oberlichter sind zum Teil als Lüftungsflügel zu öffnen.

Vue depuis le séjour vers le balcon et le paysage vert. Une grande porte coulissante relie le séjour avec le balcon. Des petits lanterneaux servent en partie comme clapets de ventilation.

View from the living-room on to the balcony and into the green countryside. A large sliding door connects living-room and balcony. Small skylights can in part be opened as casements.



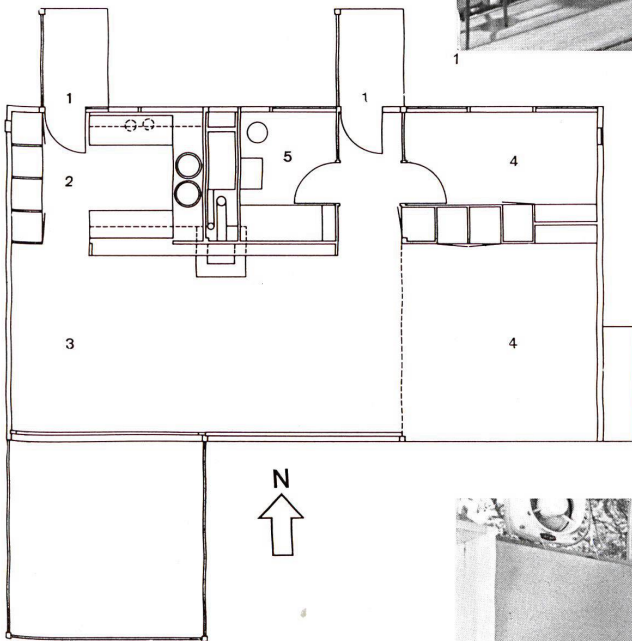
Auf einer alten Garage als Unterbau hatte der Architekt ein kleines Haus zu errichten. Da die Garage an einem Hang liegt, konnte auf der Rückseite der Eingang zum oberen Geschöß auf gleiche Ebene mit dem Terrain gebracht werden. Es befinden sich zwei Eingänge auf der Nordseite. Der eine führt zwischen Bad und Kinderzimmer in das Wohnzimmer, in dem auch gegessen wird. Anschließend an den Eßplatz liegt die Küche mit eigenem Zugang von außen. Getrennt vom Wohnzimmer durch eine Schiebewand befindet sich das Elternschlafzimmer. Eine Terrasse ergänzt den Wohnraum nach Süden. Eine kleine Aufgabe, die streng und sauber gelöst wurde. Die Innenbekleidung besteht aus pazifischer Küstenkiefer. Zie.



1 Blick vom Balkon ins Wohn- und Schlafzimmer. Naturholzwände und Naturholzdecke schaffen eine warme Wohnatmosphäre.

Vue depuis le balcon vers la chambre à coucher et le séjour. L'ambiance chaude est due aux parois et aux plafonds en bois naturel.

View from the balcony into the living- and bedrooms. Natural wood walls and natural wood ceiling create a warm homely atmosphere.



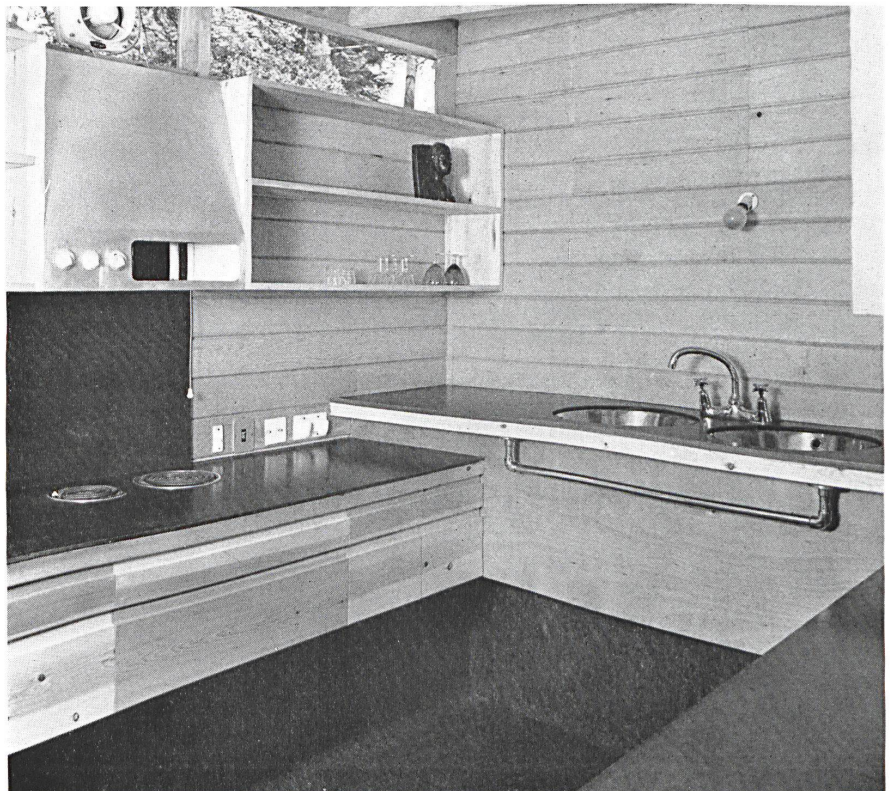
3 Eine Ecke in der Küche, wo auch Naturholz an Wänden und Decke in Erscheinung treten.

Coin de la cuisine qui est également traité en bois naturel.

A nook in the kitchen, where again natural wood on the walls and ceiling makes its appearance.

2 Grundriß 1:120.
Plan.

- 1 Eingangssteig / Passerelle d'entrée / Entrance bridge
- 2 Küche / Cuisine / Kitchen
- 3 Wohnraum mit Balkon / Séjour avec balcon / Living-room with balcony
- 4 Großes und kleines Schlafzimmer / Grande et petite chambre à coucher / Large and small bedroom
- 5 Bad / Bain / Bath



3