

Objektyp: **Advertising**

Zeitschrift: **Bauen + Wohnen = Construction + habitation = Building + home : internationale Zeitschrift**

Band (Jahr): **17 (1963)**

Heft 7: **Flugplatzbauten = Constructions d'aéroports = Air terminals**

PDF erstellt am: **28.06.2024**

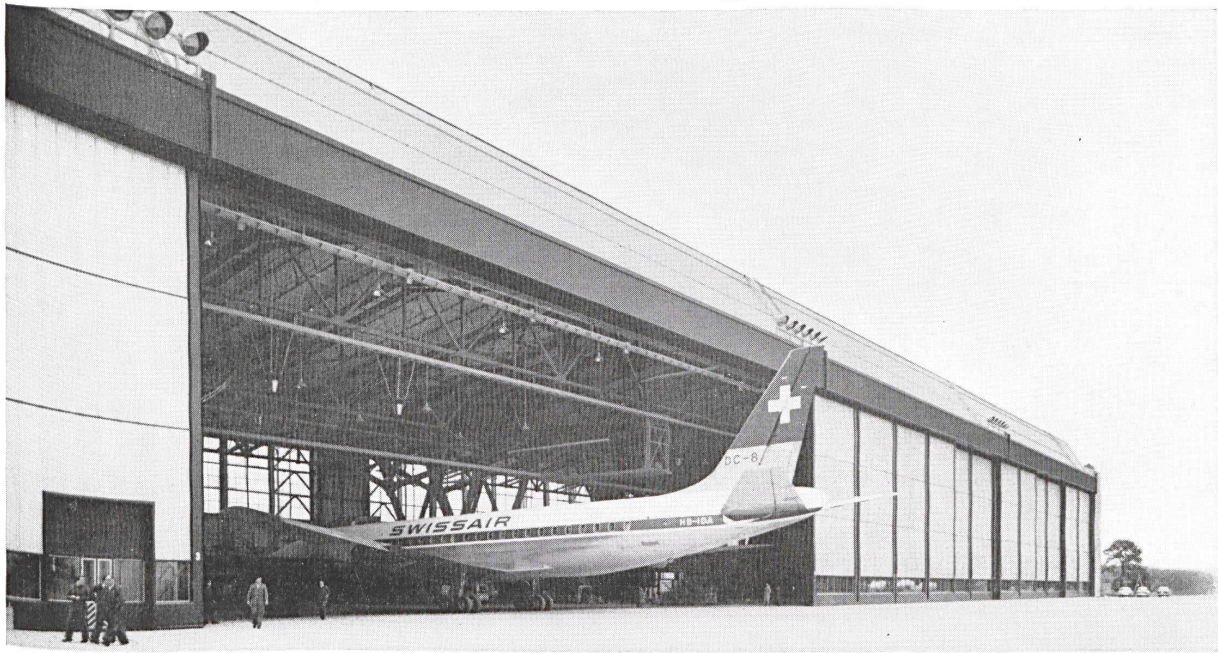
Nutzungsbedingungen

Die ETH-Bibliothek ist Anbieterin der digitalisierten Zeitschriften. Sie besitzt keine Urheberrechte an den Inhalten der Zeitschriften. Die Rechte liegen in der Regel bei den Herausgebern. Die auf der Plattform e-periodica veröffentlichten Dokumente stehen für nicht-kommerzielle Zwecke in Lehre und Forschung sowie für die private Nutzung frei zur Verfügung. Einzelne Dateien oder Ausdrucke aus diesem Angebot können zusammen mit diesen Nutzungsbedingungen und den korrekten Herkunftsbezeichnungen weitergegeben werden. Das Veröffentlichen von Bildern in Print- und Online-Publikationen ist nur mit vorheriger Genehmigung der Rechteinhaber erlaubt. Die systematische Speicherung von Teilen des elektronischen Angebots auf anderen Servern bedarf ebenfalls des schriftlichen Einverständnisses der Rechteinhaber.

Haftungsausschluss

Alle Angaben erfolgen ohne Gewähr für Vollständigkeit oder Richtigkeit. Es wird keine Haftung übernommen für Schäden durch die Verwendung von Informationen aus diesem Online-Angebot oder durch das Fehlen von Informationen. Dies gilt auch für Inhalte Dritter, die über dieses Angebot zugänglich sind.

Schiebetoranlagen grösster Abmessungen Geilinger & Co. Winterthur



GC 6103

Ausbau Flughafen Kloten 1960 Werfthalle II, Architekten Casetti & Rohrer Zürich



Die Form
Die Art
Die Qualität
Der Preis

bestuhlen
kuppeln
stapeln
transportieren

Modell 4/28 S. Gestell
Stahlrohr verchromt.
Kupplungsplatte fest mit
dem Stuhl verbunden.
Sitzschale Preßholz.

Dank dem neuartigen
Gestell können Sie
ohne Hilfsmittel
beliebig lange Reihen
zusammenkuppeln.

Entwurf: Kurt Culetto
Auszeichnung:
«Die gute Form 1963»

Bequem zum Sitzen
leicht zum Kuppeln
gut zum Stapeln

HORGEN-GLARUS

AG Möbelfabrik
Horgen-Glarus
in Glarus
Schweiz
Tel. (058) 5 20 91