

Objektyp: **Advertising**

Zeitschrift: **Bauen + Wohnen = Construction + habitation = Building + home : internationale Zeitschrift**

Band (Jahr): **17 (1963)**

Heft 8: **Büro- und Verwaltungsbauten = Bureaux et bâtiments administratifs = Office and administration buildings**

PDF erstellt am: **16.07.2024**

### **Nutzungsbedingungen**

Die ETH-Bibliothek ist Anbieterin der digitalisierten Zeitschriften. Sie besitzt keine Urheberrechte an den Inhalten der Zeitschriften. Die Rechte liegen in der Regel bei den Herausgebern. Die auf der Plattform e-periodica veröffentlichten Dokumente stehen für nicht-kommerzielle Zwecke in Lehre und Forschung sowie für die private Nutzung frei zur Verfügung. Einzelne Dateien oder Ausdrucke aus diesem Angebot können zusammen mit diesen Nutzungsbedingungen und den korrekten Herkunftsbezeichnungen weitergegeben werden. Das Veröffentlichen von Bildern in Print- und Online-Publikationen ist nur mit vorheriger Genehmigung der Rechteinhaber erlaubt. Die systematische Speicherung von Teilen des elektronischen Angebots auf anderen Servern bedarf ebenfalls des schriftlichen Einverständnisses der Rechteinhaber.

### **Haftungsausschluss**

Alle Angaben erfolgen ohne Gewähr für Vollständigkeit oder Richtigkeit. Es wird keine Haftung übernommen für Schäden durch die Verwendung von Informationen aus diesem Online-Angebot oder durch das Fehlen von Informationen. Dies gilt auch für Inhalte Dritter, die über dieses Angebot zugänglich sind.

# Dicke Luft

im Verwaltungsrat

Etwa, weil bei einer Ausschreibung ein Riesenauftrag der Konkurrenzfirma zufiel? Nein; aber auf dem grünen Tisch stehen zwölf volle Aschenbecher! – Der Vorsitzende reißt das Fenster auf; die Protokollsekretärin protestiert, es sei ihr zu kalt – und der Verkehrslärm draussen; sie verstehe ja kein Wort mehr!

Aber frische Luft muss herein! Frage: wie? Zwölf Verwaltungsräte machen zwölf verschiedene Vorschläge. Der Vorschlag Novelair wird angenommen.

Novelair-Ingenieure studierten umsichtig und genau die besonderen Probleme des Kunden: seine Räume mit verschiedenen Zweckbestimmungen, unterschiedlichen thermischen Verhältnissen und Platzmangel. Novelair-Ingenieure rechneten mehrere Lösungen durch, bis die rationellste Anlage gefunden wurde: die Einrichtung nämlich, die Kosten und Platz erspart.

In präzise organisiertem Arbeitsablauf wird – praktisch ohne Unterbruch des Bürobetriebs – eine Novelair-Zweikanalanlage eingebaut, welche die Räume vom Keller bis zum Dachstock klimatisiert und durchlüftet. Simultan wird in der Zentrale erwärmte und gekühlte Luft bereitet und unter Hochdruck durch zwei parallel laufende Kanalnetze gefördert. Automatisch reguliert, verteilt in jedem Raum ein Zweikanalapparat – oder mehrere, je nach Bedarf – Kalt- und Warmluft, oder eine Mischung beider.

In den Übergangszeiten z. B. wärmt Warmluft die Archive im Keller und die Büros im Erdgeschoss, während gleichzeitig in der durch Maschinenwärme überhitzten Lochkartenabteilung im zweiten Stock gekühlte Luft Erfrischung bringt.

⋮

# Novelair

Geschäftsstellen  
in Zürich, Basel, Genf, Köln  
Novelair AG für Klima- und Lüftungsanlagen  
Zürich 3, Steinstrasse 21. Tel. 051/35 91 61

# zeitgemäss bauen



Aadorf  
052 4 71 12  
Basel  
061 34 63 63  
Bern  
031 2 26 42

bauen mit



Genf  
022 33 82 04

Lausanne  
021 26 18 40  
Lugano  
091 3 44 31  
Luzern  
041 2 72 42

St.Gallen  
071 23 14 76

# GRIESSER

Zürich  
051 23 73 98



Solomatic Raff- und Rollstoren  
Alucolor Aluminium-Rolladen  
Holz- und Stahlrolladen

Jalousieladen

Stoffrouleaux  
Sonnenstoren  
Verdunkelungsanlagen

Roll- und Scherengitter

Kipp- und Schwenktore  
Andere Torkonstruktionen  
Trennwände Holoplast



**GC**

# Stahlhoch- und Fassadenbau Geilinger & Co. Winterthur

Bürogebäude Nova-Werke Junker und Ferber Zürich  
H. R. Schollenberger Architekt SIA, Küsnacht  
Henauer und Lee, Ing. SIA, Zürich  
Stahlskelett in Verbundbauweise  
Brüstungen gemauert, aussen mit blau emaillierten Stahlblech-  
platten verkleidet, Stützenverkleidungen aus Peralumanblech  
Leichtmetallfenster aus isolierten Profilen System ALSEC (AIAG)  
Verglasung mit Verbundscheiben  
Aussen montierte Roll-Lamellenstoren





**Gesunde  
Luft –  
ein Gebot  
der Zeit**



**SULZER**

### **Klimatechnik für morgen: Zweikanal-Klimaanlagen**

Für allerhöchsten Klimakomfort in Hochhäusern, Verwaltungs- und Bürogebäuden, Spitälern, Hotels sowie Laborgebäuden usw. baut Sulzer die Zweikanal-Klimaanlage.

Von der Klimazentrale aus wird durch einen Kaltluft- und Warmluftkanal gesunde, staubfreie Frischluft in die einzelnen Räume geleitet, wobei das Klima durch thermostatisch gesteuerte Mischapparate den individuellen Wünschen angepaßt werden kann. Selbst bei einem plötzlich einsetzenden Witterungsumschlag bleibt das Innenklima unverändert!

Die Zweikanal-Klimaanlage ist eine elegante, großzügige Lösung, die sich – wie wir Ihnen anhand von Beispielen aus der Praxis beweisen können – durch ausschlaggebende Vorteile auszeichnet.

**Gebrüder Sulzer  
Aktiengesellschaft  
Winterthur, Schweiz**



Zellweger AG, Oster



HZ-Leichtmetallfenster wurden montiert in Oslo, Luxemburg, Den Haag, in der Schweiz bei Swissair, Bühle & Co., BBC Baden, Zellweger AG, Spital Olten, Hochhaus zur Palme, AIAG und Franz AG in Zürich, Weidmann AG in Rapperswil und andere mehr. Die Vielseitigkeit der HZ-Konstruktion verhalf zum heutigen Erfolg



**Jul. Hädrich & Co.**

Eisen- und Metallbau  
Profil-Presswerk  
Freilagerstrasse 29 Zürich 9/47  
Telefon 051 / 52 12 52

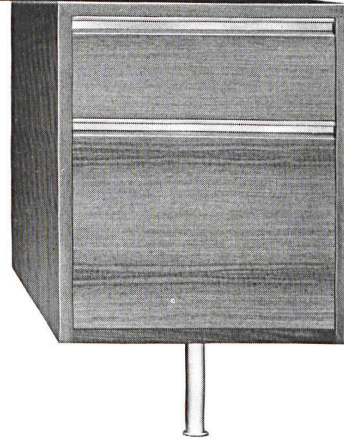
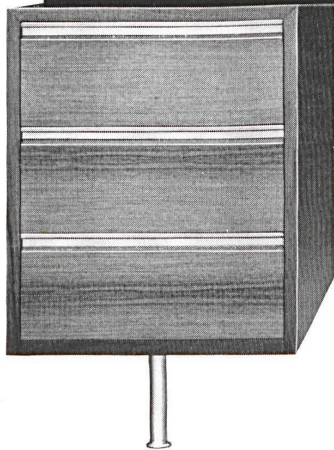
# futura

futura-Büromöbel – für elegante  
Direktions-, Konferenz- und Empfangsräume



**Fabrikanten:**

Girsberger AG, Stuhl- und Tischfabrik, Bützberg BE  
Aebi & Cie., Möbelfabrik, Huttwil BE



GEISER / PLÜSS



**Offizielle futura-Vertretungen mit Ausstellung:**

Aarau: Otto Mathys  
Baden: Otto Mathys  
Basel: Guhl & Scheibler AG  
Basel: Alfred Maerki AG  
Bellinzona: Gianni Casagrande SA  
Bern: Eugen Keller & Co. AG  
Biel: Walter Richard  
Birsfelden: Guhl & Scheibler AG  
Brig: A. Gertschen's Söhne AG  
Burgdorf: Max Jäggi  
La Chaux-de-Fonds: Claude Jeannot  
Fribourg: H. & G. Labastrou  
Genève: O. Bachmann  
Genève: R. Furrer Fils SA  
Genève: Marius Trosselli & Fils SA  
Grenchen: Büromaschinen AG  
Langenthal: Oswald Meier

Lugano: Gianni Casagrande SA  
Lausanne: Ch. Gavillet  
Luzern: Albert Linsi  
Martigny: A. Gertschen Fils AG  
Moutier: Meubles Hadorn  
Neuchâtel: Ph. Ramseyer  
Olten: Otto Mathys  
Solothurn: Rudolf Baumgartner  
Solothurn: Büromaschinen AG  
St.Gallen: Oscar Rutishauser & Co.  
Winterthur: W. H. Schoch & Co.  
Zofingen: Otto Mathys  
Zug: AG für Büroeinrichtung  
Zürich: Büro-Meier  
Zürich: Rud. Furrer Söhne AG  
Zürich: J.F. Pfeiffer AG

# Alupan-Türblätter für Laubengang- und Wohnungs- Abschluss-Türen

■ Bei abgeschirmten Aussentüren, die den Witterungseinflüssen nicht ausgesetzt sind, wo aber doch hohe Ansprüche in bezug auf die Steifigkeit des Materials gestellt werden, ist Alupan die geeignete Platte.

■ Das Alupan-Türblatt bietet bestmögliche Sicherheit gegen das Verziehen. Jede normale Holztüre neigt bei starken Feuchtigkeits- und Temperaturdifferenzen zwischen Aussen- und Innenseite zum Krümmen. Der Aluminiumbelag schwächt diese Einflüsse ab, und die Tür bleibt ruhig.

■ Alupan-Platten bestehen aus einer Novopanplatte, die mit Kantholz umleimt und beidseitig mit Aluminium abgedeckt ist. Fertige Dicke genau 40 mm. Die Verbindung Holz-Aluminium erfolgt nach einem speziellen Verfahren.

■ Alupan-Platten sind kein Ersatz für die hochwertigen Kellpax-Leichtmetalltüren. Sie ermöglichen aber dem Schreinermeister, den Bauherrn eine preiswerte Türe zu liefern für Verhältnisse, in denen jede glatte Holztüre erfahrungsgemäss versagt. Sie dürfen nur an regengeschützten Orten angebracht werden. Regenwasser, welches durch das Schlüsseloch oder undichte Kantholzfugen eindringen könnte, würde die Türe beschädigen.

Alupan-Platten werden auf Mass geliefert und vom Schreiner verarbeitet und angeschlagen.

Über Konstruktionsdetails und Preise orientieren wir Sie gerne.

Alupan-Platte, beidseitig aluminiumbewehrt und mit Kantholz umleimt.

Wohnblöcke mit Laubengangtüren aus Alupan in Zürich-Wiedikon.  
Projekt: Architekt F. A. Widmer Zürich  
Bauherrschaft: J. H. Kunz AG Zürich  
Schreinerarbeiten: Weidmann AG, Bülach



**Keller+Co AG Klingnau**

Telephon 056 5 11 77





Der Luftheizapparat Typ M wird dort verwendet, wo nebst der Heizung eine Zufuhr von Frischluft notwendig oder erwünscht ist.

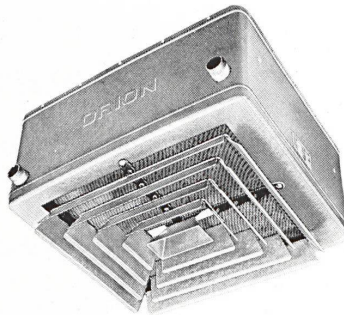


Die Mischluftklappe gibt die Möglichkeit, das Frischluft-Umluftgemisch nach Belieben zu regulieren.

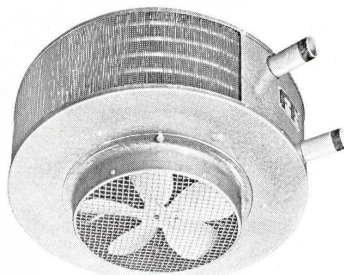
# ORION-

## Luftheiz-Apparate

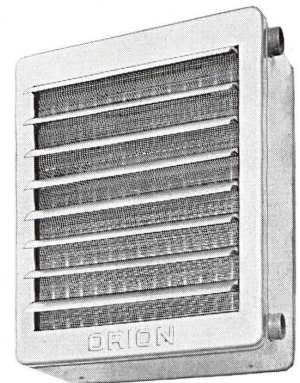
Die idealen Geräte zum Heizen und Lüften von Fabrikationsräumen, Montagehallen, Lagerräumen, Garagen usw.



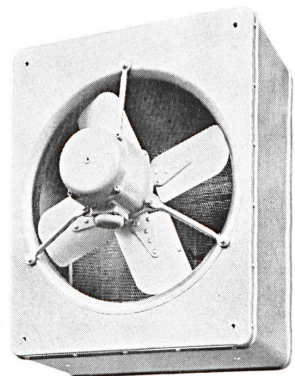
Mit dem Deckenluftheizapparat Typ D lassen sich viele Heizprobleme in Räumen lösen, in denen infolge der Platzverhältnisse keine Wandapparate montiert werden können.



Der Typ RG ist für niedere Räume bestimmt. Da die Warmluft seitlich austritt, werden störende Luftbewegungen weitgehend verhütet.



Der Normalluftheizapparat Typ N für Umluftbetrieb ist der einfachste Apparatetyp mit sehr vielen Verwendungsmöglichkeiten in bezug auf Platzierung sowie Anwendung bei günstigem Preis.



Der Verkauf und die Montage der ORION-Luftheizapparate erfolgt durch die Heizungs- und Lüftungsfirmer.

# ORION WERKE ZÜRICH

Fabrik für wärme- und kältetechnische Apparate

Hardturmstrasse 185

Telefon 051/42 16 00



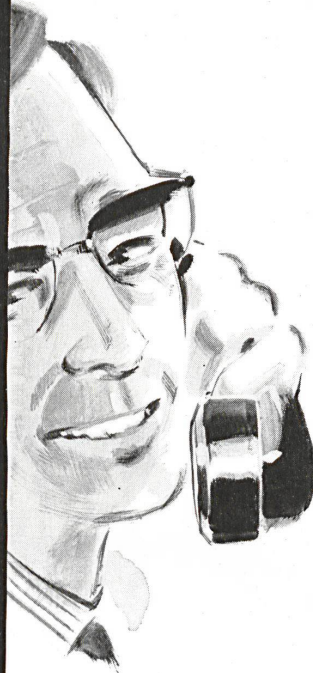
**Wohlbefinden  
lässt sich nicht mit Gold aufwiegen,  
aber die Voraussetzungen dazu  
kann man sich kaufen!**

W

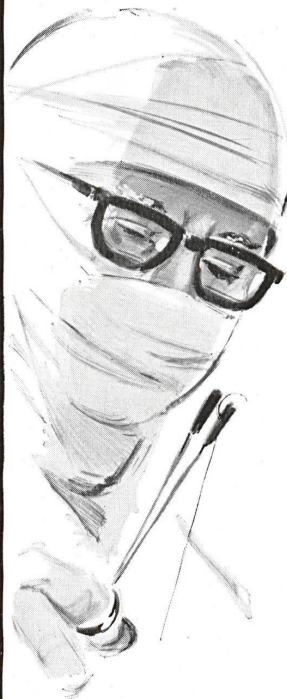
Die Zent-Frenger-Decke schluckt den Lärm: die Schüler arbeiten produktiver und ermüdungsfreier — und sind auch am Abend noch frisch und tatenlustig (Aufgaben).



Das Zent-Frenger-System ist wirtschaftlich und passt sich, seiner Feinregulierbarkeit wegen, den wechselnden Temperaturschwankungen rasch an. Das Raum-Klima nach Wunsch ist Wirklichkeit geworden!



Eine Zent-Frenger-Deckenheizung durchwärmt den Raum **ohne** lästige Luftbewegung; sie ist in höchstmöglichem Masse hygienisch, weil keine Staubbewegung stattfindet.



Wer sich wohl fühlt, ist optimistisch und leistungsfähig — bereit, sich im Beruf voll einzusetzen. Die Zent-Frenger-Schallschluckdecke — kombinierbar mit Lüftung und Kühlung — erfüllt alle Voraussetzungen für das Wohlbefinden.



Projekte und Kostenberechnungen durch jede gute Heizungsfirma

**Zent AG Bern-Ostermündigen**

Telephon 031 / 65 54 11

*plastofloor*  
**domus**

**Der einschichtige  
Schweizer  
Kunststoffbodenbelag**

**Preisgünstig und  
anspruchlos  
im Unterhalt**

**Dätwyler AG. Altdorf-Uri**

## *plastofloor* **domus**

6233



6244



6204



6205



6215



6219



6221



6298



6299



6266



Plastofloor domus ist ein durchmarmorierter, einschichtiger Kunststoffbodenbelag mit harmonischer Ton-in-Ton-Farbgebung nach der Landoltschen Farbnormung.

Zur Auswahl stehen 10 verschiedene Farbtöne, die sich in idealer Weise für eine gediegene und grosszügige Raumgestaltung eignen.

Plastofloor domus ist ein preisgünstiger Bodenbelag und daher besonders ideal für Wohn- und Siedlungsbauten.

Plastofloor domus ist 1,8 mm dick und lieferbar in Bahnen von 150 cm Breite bis etwa 30 m Länge.

Plastofloor domus besitzt folgende Materialeigenschaften: strapazierfähig, dauerhaft, elastisch, schalldämmend, trittsicher, fusswarm, öl-, fett-, wasser- und weitgehend säurebeständig.

Plastofloor domus ist alterungsbeständig; er wird unter Einfluss von Licht, Wärme und Luftfeuchtigkeit weder hart noch rissig, sondern behält seine guten Eigenschaften unverändert bei.

Plastofloor domus ist leicht zu reinigen und äusserst anspruchslos in der Pflege, denn seine dichte, homogene Oberfläche verhindert das Eindringen von Schmutz und Staub.

Plastofloor domus kann auf jeden trockenen, festen, ebenen und rissfreien Unterlagsboden rasch und fugenlos, am vorteilhaftesten mit unserem Klebstoff Floorcolle, verlegt werden. Bei Holzböden empfiehlt es sich, eine Zwischenlage aus Hartfaserplatten oder Filzkarton, quer zu den Plastofloor domus-Bahnen liegend, zu verlegen.

Plastofloor domus ist wie die übrigen Bodenbeläge Dätwyler auf die heute gebräuchlichen Wand- und Deckenfarben abgestimmt; dies erleichtert eine funktionell richtige Farbgebung im Raum.

Permanente Ausstellungen in den Baumessen von Zürich, Bern, Lausanne, Luzern.

Verkauf, Verlegung, Muster und Offerten durch den Fachhandel.

Garantie nach SIA-Bestimmungen. Bezugsquellennachweis durch uns.

## **dätwyler ag**

**Schweizerische Draht-,  
Kabel- und Gummiwerke  
Altdorf-Uri  
Telefon 044 / 2 13 13**

**Sehr**  
stark beschmutzte  
Kochwäsche

**Stark**  
beschmutzte  
Kochwäsche

**leicht**  
beschmutzte  
Kochwäsche

**VORHÄNGE**

**Buntwäsche**  
leicht beschmutzt

**Schwinger**

**Metzgerwäsche**

**Wolle**

**Woldecken**

**leicht beschmutzte Nylonwäsche**

**stark beschmutzte Buntwäsche**

**WINDELN**  
Windeln Kurzprogramm  
kalt spülen

**Bäcker- & Conditiorwäsche**

**warm spülen**

**stark beschmutzte Nylonwäsche**



**beliebig viele  
Waschprogramme  
dank  
\*\* Schulthess \*\*  
LOCHKARTEN**

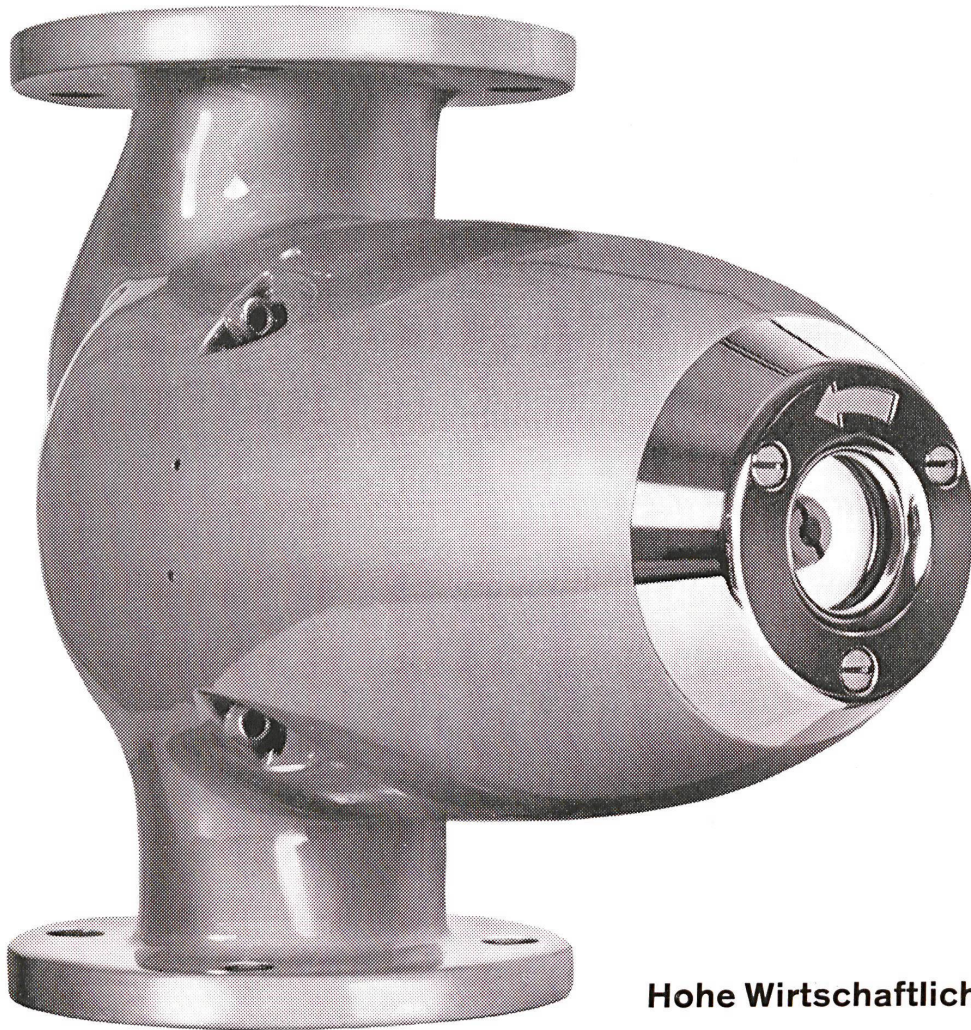
«Warum» – so werden wir oft gefragt, «ist die Lochkartensteuerung besser als irgendein anderes System?»  
Hier unsere Antwort: Die Schulthess-Lochkarte gibt dem Automaten die Waschbefehle. Der Waschautomat tut also genau das, was die Lochkarte befiehlt. Für jedes Waschgut ist das Programm individuell abgestimmt. Mag nun kommen was will: neue Textilien oder neue Waschmittel, die andere Programme verlangen – wir liefern einfach neue Karten. So lässt sich Ihr Schulthess-Automat jederzeit und praktisch ohne Kosten der neuesten Entwicklung anpassen.  
Schulthess bietet überlegene Konstruktion, hohe Qualität, lange Lebensdauer, günstige Preise. Verlangen Sie bitte Prospekte und Vorführungen.

**Maschinenfabrik Ad. Schulthess & Co. AG Zürich**

<b>Zürich</b>	Stockerstrasse 57	051/27 44 50
<b>Bern</b>	Aarberggasse 36	031/ 303 21
<b>Chur</b>	Bahnhofstrasse 9	081/ 208 22
<b>Genf</b>	Rue de la Flèche 6	022/35 88 90
<b>Lausanne</b>	Place Chauderon 3	021/22 56 41
<b>Neuenburg</b>	Rue des Epancheurs 9	038/ 5 87 66
<b>Lugano-Viganello</b>	Via La Santa 18	091/ 3 39 71
<b>Basel/ Baselland</b>	<b>Sanitär-Kuhn</b> Missionsstrasse 37	061/43 66 70

Bitte sagen Sie uns, was Sie interessiert:  
Super 4+6 mit beliebigen Lochkarten-Waschprogrammen ab Fr. 2450.- Super 4E ohne Bodenbefestigung für Wohnungen ab Fr. 2650.- Perfect 4+6 mit 5 vollautomatischen Waschprogrammen ab Fr. 2250.- Special 4+6 mit Hauptwaschprogrammen ab Fr. 2100.- Tumbler 6 für rasches Trocknen der Wäsche ab Fr. 1930.-

# SCHULTHESS



**Hohe Wirtschaftlichkeit**

# **perfecta** Umwälzpumpen

Einfachste Drehrichtungskontrolle, robuste Lagerung, die gute Form und erst noch höchste Wirtschaftlichkeit, das sind die Vorteile der Perfecta-Pumpe. Die hohen Wirkungsgrade unserer Pumpen sind allgemein anerkannt. Diese ergeben bei gleicher Leistung einen niedrigeren Kraftbedarf, also geringere Stromkosten. Ob eine kleine Pumpe jährlich für 30 oder 50 Franken Strom braucht, scheint manchem vielleicht nicht so wichtig. Aber dem Bauherrn ist es nicht gleichgültig, ob er in 15 Betriebsjahren 300 Franken mehr oder weniger an Stromkosten auslegt.

Nützen auch Sie diese Sparmöglichkeit, indem Sie immer wieder die PERFECTA verlangen.

**K. RÜTSCHI A.G., PUMPENBAU, BRUGG**

TELEPHON (056) 4 04 55

# Klima

# BAU

Ein Geschäfts- oder Industrieneubau soll auch in 20 Jahren noch up-to-date sein.

Luwa Klimaanlage

Dazu braucht es einen guten Architekten und solide Ingenieurarbeit; es braucht aber ausserdem eine nach modernen Gesichtspunkten gebaute Klimaanlage, wie sie die Luwa liefert. Denn über kurz oder lang wird Air-conditioning ein selbstverständlicher Bestandteil grosser Bauten sein.

Unternehmer, die ihr Geld gut anlegen möchten, notieren sich deshalb: Luwa-klimatisierte Objekte behalten ihren Wert.

Und ein weiterer Vorteil, den eine rechtzeitig eingeplante Klimaanlage mit sich bringt: Das Bauvolumen wird besser ausgenützt - durch eine dichtere Besetzung der Räumlichkeiten - durch die Aufwertung von Nebenräumen - oft auch durch Reduktion der Geschosshöhen und den Gewinn zusätzlicher Etagen.

sind gute Kapitalanlagen

Die Luwa entwickelt und baut seit Jahrzehnten luft- und klimatechnische Anlagen und Apparate für verschiedene Industriezweige, für Bürogebäude und Verkaufsgeschäfte.

Die Luwa findet auch für Ihr Projekt eine moderne und wirtschaftliche Lösung.

Luwa AG Zürich  
Frankfurt a. M. Paris, London, Barcelona, São Paulo,  
Charlotte USA.



saneo

fortschrittlich      neuzeitlich



**IDEAL-Standard** AG Dulliken SO

«saneo» die moderne Tiefspülklosettanlage aus dem bekannt unverwüstlichen und im Glanz unerreichten «Standard» Kristallporzellan.  
«saneo» das betriebssichere, geräuscharme Klosett mit hervorragender Spülwirkung.  
«saneo» erhältlich in weisser oder farbiger Ausführung.  
Verkauf durch den Sanitär-Grosshandel.



# Der Bodenbelag der guten Laune



Was doch den Kindern alles einfällt. Manche Geschäftsfrau oder Verkäuferin könnte ein Buch darüber schreiben. Doch so schlimm ist das Vergehen dieser rollschuhlaufenden Sprösslinge auch wieder nicht. In Verkaufsräumen, Verwaltungsgebäuden, Büros oder sogar Warenhäusern wird der Bodenbelag täglich von Hunderten wenn nicht Tausenden von Personen ebenso strapaziert.

Darum ist hier SUCOFLOOR-Plastic-Bodenbelag am richtigen Platz. Seine Oberflächenbeschaffenheit erlaubt es, starken, ja sogar extremen Anforderungen zu entsprechen.

Die denkbar einfache, billige Reinigung und Pflege sind Faktoren, die sich auch kostenmässig vorteilhaft auswirken. 24 moderne, anregende Farben mit der beliebten SUCOFLOOR-Maserierung gestatten eine individuelle Gestaltung jedes Raumes.

## SUCOFLOOR

der erste Plastic-Bodenbelag der Schweiz ist ein Produkt der Firma  
Suhner + Co. AG, Kabel-, Kautschuk-, Kunststoff-Werke, Herisau



weiches  
Wasser  
ist  
angenehm...

Noch höher zu bewerten sind die Vorteile. Enthärtetes Wasser schont die Haut, die Gewebe der Wäsche, die Zuleitungen und Apparaturen. Es steigert das Aroma der zubereiteten Speisen und Getränke, ist gesund und wirtschaftlich. Boiler, Zentralheizungen, Waschmaschinen und alle Apparate, die als stille Helfer des täglichen Komfortes dienen, sind selbstverständliche Anschaffungen. Noch logischer ist es, diese wertvollen Installationen und Apparate vor der Verkalkung durch Leitungswasser zu schützen.

*Culligan*

Wasserenthärter sind vollautomatisch und auch für kleinsten Bedarf erschwinglich, bescheiden im Ausmass, billig im Betrieb. Über 2 Millionen Culligan-Wasserenthärter begeistern ihre Besitzer. Verlangen Sie unverbindliche fachmännische Beratung oder Prospekte und Referenzen.

**OERTLI**

Ing. W. Oertli AG, Dübendorf-Zürich  
Telefon 051/85 05 11

442-1

# 2x Komfort



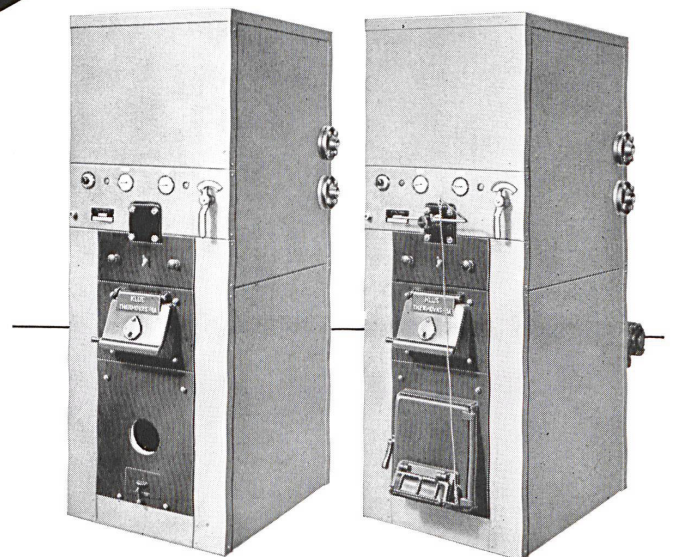
**VON ROLL**

**Müheloses Heizen  
und jederzeit genügend Heisswasser**  
zu erstaunlich niedrigen Kosten –

das versprechen und halten die  
**VON ROLL Boiler-Heizkessel**

**COMBIVAS**

Als Brennstoff dient Oel, wobei beim  
COMBIVAS-Doppelbrand ebenfalls  
brennbare Abfälle verwertet werden können.



VON ROLL AG. Werk Klus

**Der Name Zehnder auf den Verschlusschrauben der Stahlrohr-Radiatoren**

**ist das Kennzeichen für ein seit über 30 Jahren bewährtes Fabrikat**

**Lieferbar in allen Bauhöhen von 30-700 cm und in Bautiefen von 62, 100, 136, 173, 210 mm**

**Gebrüder Zehnder AG, Radiatorenfabrik, Gränichen b/Aarau**



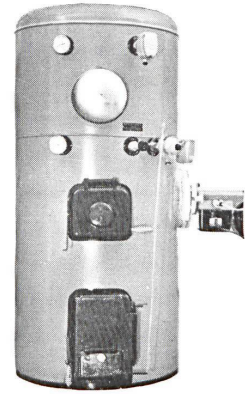
Ja, im Mehrfamilienhaus eine zentrale Warmwasserversorgung mit Hoval!

Welch ein Komfort: unbeschränkt Warmwasser in jeder Wohnung für pauschal Fr. 7.50 bis Fr. 9.- im Monat für 3 Zimmer. Der Mieter kann warmes Wasser verbrauchen, so viel er will, und doch gibt es keine komplizierte Abrechnung und keinen Unterhalt von Zählern.

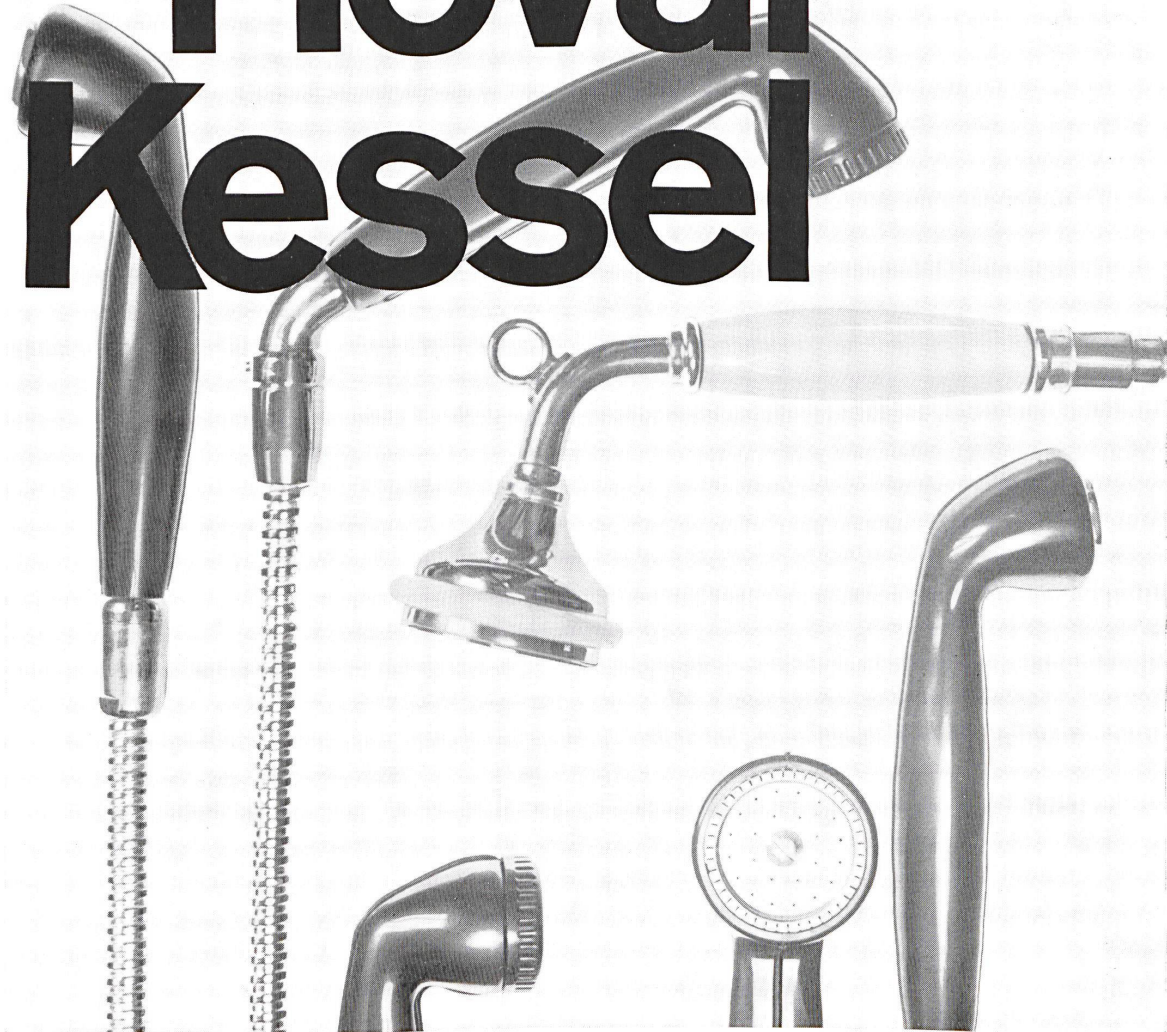
Ist es da verwunderlich, daß in immer mehr Mehrfamilienhäusern, Hochhäusern und Überbauungen zentrale Warmwasserversorgungen mit einem Hoval-Kessel eingerichtet werden?

Der Hoval-Kessel dient aber nicht nur als Warmwasserbereiter. Er ist zugleich Heizkessel. Ein sparsamer Heizkessel, der für Heizung und Warmwasser zusammen kaum mehr Öl verbraucht als ein gewöhnlicher Heizkessel für die Heizung allein. Er ist auch in der Anschaffung erstaunlich günstig. Dürfen wir Ihnen Unterlagen zustellen?

Hoval Feldmeilen ZH 051/731282  
Lausanne 021/231782 Bern 031/94255  
Bundesrepublik Deutschland:  
Fried. Krupp, Essen



# Hoval Kessel

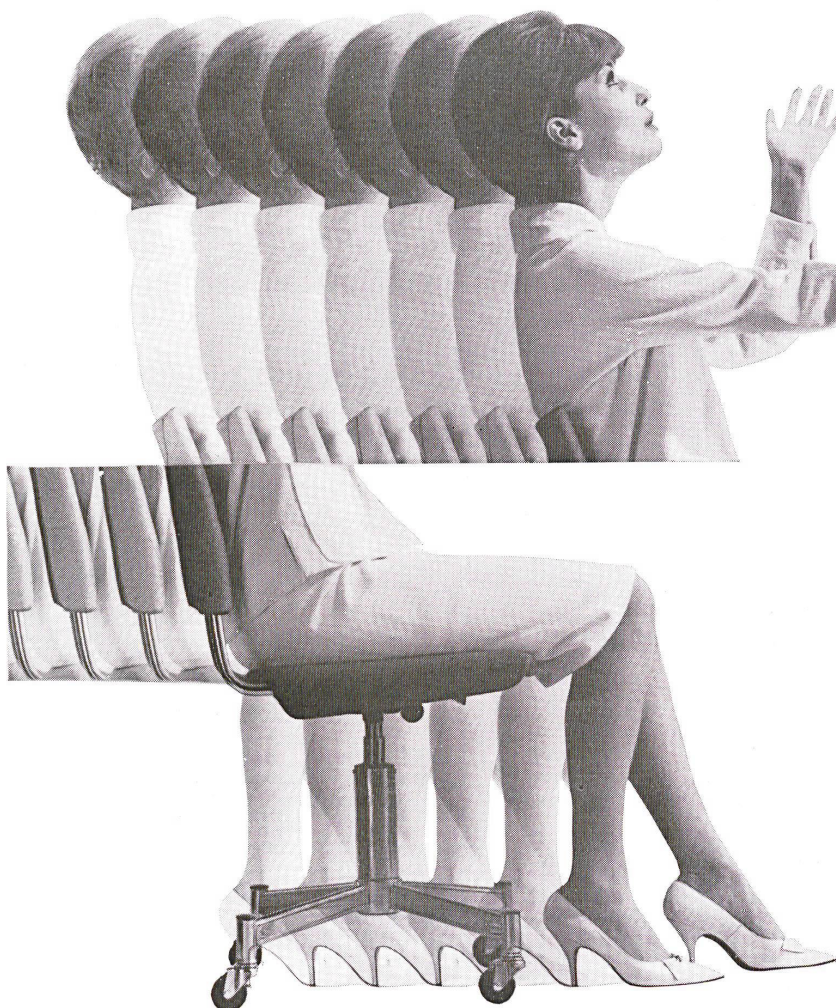


# *stoll* giroflex

der moderne Bürodrehstuhl



Giroflex 6325



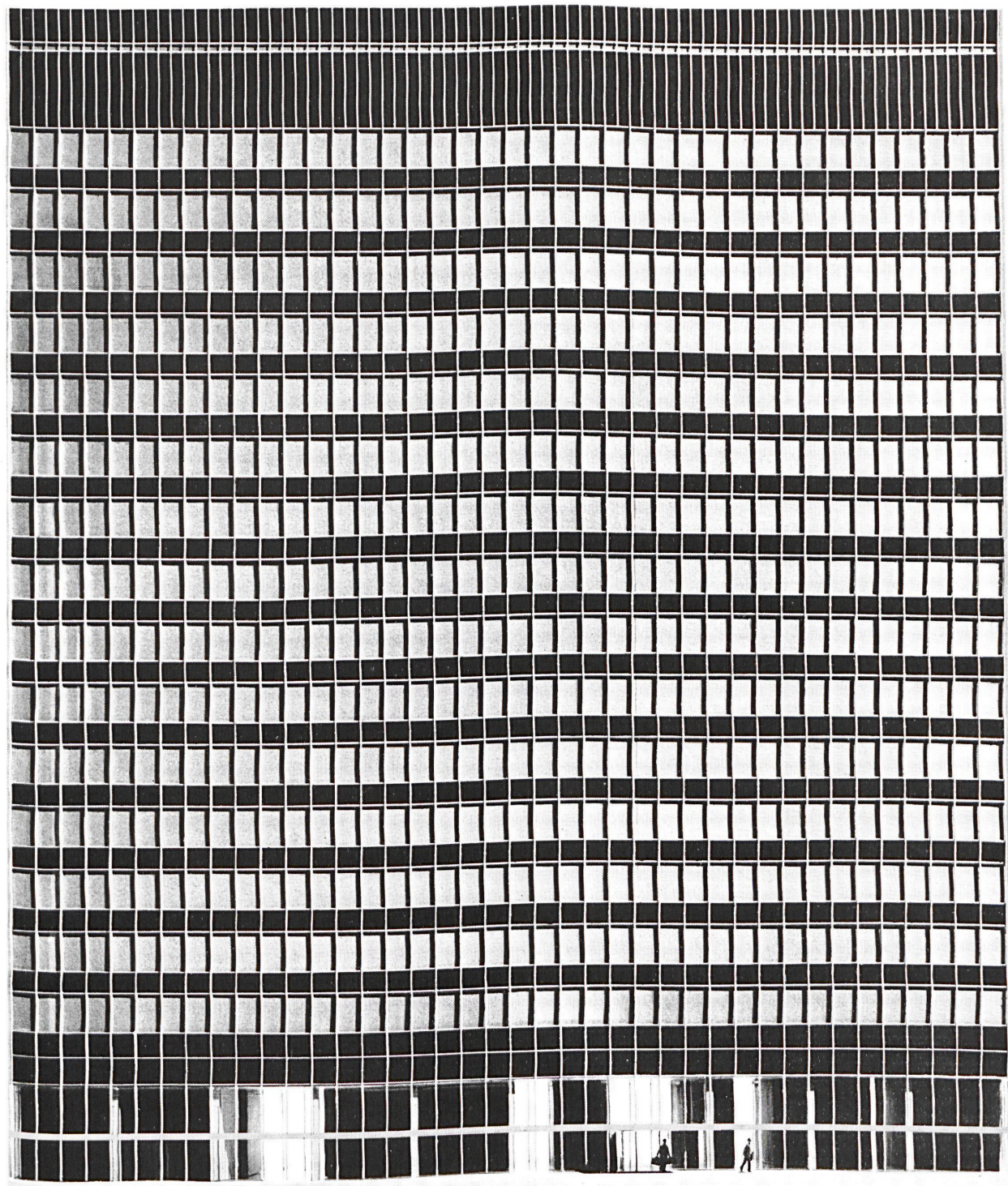
40 weitere Giroflex  
vom einfachsten  
bis zum  
Luxusmodell.  
In führenden  
Büromöbel-  
Fachgeschäften.  
Verlangen Sie die Liste  
der offiziellen  
Giroflex-Vertretungen.

Albert Stoll, Giroflex  
Koblenz / AG

Im Wettbewerb der Konstrukteure gewann ISAL drei der neuesten und modernsten Hochhaus-Bauten der Schweiz. Dies dokumentiert die führende Stellung der ISAL-Konstruktionen im Fenster- und Fassadenbau.

Unser Bild: Laborhochhaus der CIBA, Basel. Suter & Suter, Architekten, Basel. 1344 ISAL Fassadenelemente werden die witterungsbeständige Aussenhaut dieses 75 m hohen und 67 m breiten Hochhauses bilden.

# Für höchste Anforderungen **ISAL** curtain walls!



Herstellernachweis:

H. Schmidlin AG  
Aesch-Basel-Zürich-Genf

Hunkeler AG  
Fensterfabrik, Luzern

Ferd. Frick  
Schaan-Liechtenstein

Huber Frères  
Echallens VD

Frutiger Söhne + Co.  
Oberhofen/Thun

Werner Kauter  
Fensterfabrik St. Gallen

Lanfranchi Frères  
La Chaux-de-Fonds

Menuiserie E. Dupont  
Châtellaine-Genève



---

# Kupfer ist wertbeständig

---

Warum setzt der Spenglermeister seinen Stolz und sein ganzes Können in die fachgerechte Ausführung eines Kupferdaches? Weil er weiss, dass er damit einen bleibenden Wert schafft und jahrhundertealte Handwerkertradition an künftige Generationen weitergibt. Stolz darf auch der Bauherr sein. Stolz und unbesorgt, denn ein Kupferdach kennt keine Unterhaltsarbeiten und keinen Wertverlust. Zudem gewinnt es mit den Jahren an Schönheit. Unter einem Kupferdach lässt sich ruhig schlafen.

---

Metallverband AG, Bern  
Schweiz. Metallwerke Selve & Co, Thun  
Metallwerke AG, Dornach  
Boillat SA, Reconvilier





## «Die gute Form» für KELLCO-Platten

1961 wurde die Uni-Kollektion von KELLCO durch den Schweizerischen Werkbund mit der Anerkennungsurkunde «Die gute Form» ausgezeichnet. Erstklassige Fachleute der Architektur und Kunst hatten uns bei der Zusammenstellung dieser Farben beraten.

1962 ist die Kollektion durch weitere dezente Farben bereichert worden. Sie finden darin eine Abstufung feinsten Töne, gleich Steinen, von deren Schönheit man sich immer wieder überraschen läßt.

Allein die Graureihe ist bei KELLCO eine wahre Fundgrube. Hierzu gesellen sich die blauen, grünen, gelben und roten Abstufungen in großer Vollkommenheit.

Natürlich gilt auch für diese Töne die sprichwörtlich unverwüsthliche Qualität der

KELLCO-Kunststoffplatte, für die vom Werk schriftlich garantiert wird.

Schöpfen auch Sie die neuen Möglichkeiten voll aus, wählen Sie KELLCO, die Kunststoffplatte mit den natürlichsten und schönsten Farben.



**Kunststoffplatten**

Keller+Co AG Klingnau Telefon 056-51177



# Entscheiden Sie sich für das Beste...

wenn Sie den Belag für Küchenmöbel, Gasttische, Laden-, Coiffeur- und Büroeinrichtungen bestimmen. Wählen Sie ein Material, das Ihnen eine reiche Farbauswahl, gleichzeitig aber auch ein Maximum an Dauerhaftigkeit und praktischen Vorteilen gewährt. KELLCO-Kunststoffplatten bieten Ihnen beides; sie sind folglich das Richtige.

1961 wurde die Uni-Kollektion von KELLCO mit der Anerkennungsurkunde «Die gute Form» ausgezeichnet. 1962 ist sie noch durch einige neue moderne Töne bereichert worden.

Es sind aber nicht nur die dezenten Farben und der warme, unaufdringliche Seidenglanz, die für KELLCO sprechen, sondern die vielen praktischen und zum Teil exklusiven Vorteile dieser erstklassigen Schweizer Kunststoffplatte.



Planen Sie also keine Küche, kein Restaurant, keinen Laden oder welche Art Innenausbau es auch sei, ohne vorher die Vorteile der Kollektion 1963 der Schweizer Kunststoffplatte KELLCO geprüft zu haben. Nur das Beste ist für Ihre Projekte das Richtige.



Jede KELLCO-Platte genießt im Sinne der strengen NEMA-Normen volle Fabrikgarantie. Auf der Rückseite des Garantiescheines sind zudem Ratschläge hinsichtlich Reinigung und Pflege der Platten.



KELLCO ist hitzebeständig bis 150° C. Selbst brennende Zigaretten vermögen diese unverwüstlichen Platten nicht zu beschädigen.



Die porenlose und hygienische Oberfläche der KELLCO-Platte ist unempfindlich gegen Spirituosen, Fruchtsäfte, Weine, Öle, Fette sowie alle im Haushalt normalerweise vorkommenden Chemikalien.



Mit einfachsten Mitteln ist KELLCO im Nu gereinigt.

KELLCO-Platten sind durch und durch hart und zäh. Sie erweisen sich gegen Abnutzung als außerordentlich widerstandsfähig. Sie sind mit einem Wort ein ausgesprochen dauerhafter Belag.



Die 70 Farben und Dessins sind nach den amerikanischen NEMA-Normen im Fadeometer auf Lichtechtheit geprüft.







Die fünf Mitarbeiter im technischen Dienst stehen für Auskünfte und Ratschläge betreffend Anwendungs- und Konstruktionsprobleme kostenlos zur Verfügung.

# wählen Sie deshalb KELLCO- Platten

# SILENT GLISS NEUHEITEN

Auch dieses Jahr wartet SILENT GLISS mit Neuschöpfungen auf, die wieder überzeugende Beiträge an die neuzeitliche Innendekoration und echte SILENT-GLISS-Fortschritte sind:

Zwei gediegene Profile 1080  und 1081 für gerade und abgebogene, freitragende Vorhangeinrichtungen  Ein Versenkprofil 6011 für Nuten 7x14 mm  in der guten Form und der unübertroffenen SILENT-GLISS-Qualität. Dazupassend ein Gleiter 6080 der leicht wie ein Knopf anzunähen ist  und den Vorhang fast bündig, ohne Lichtspalt an die Vorhangschiene anschliesst.

Gerne senden wir Ihnen unsere neue Preisliste Nr. 12/1963, die weitere Neuheiten enthält. Als Leitfaden durch das ganze SILENT-GLISS-System ist sie mit den vielen Anwendungsbeispielen und Montagehinweisen ein nützlicher Helfer bei der Lösung von Vorhangproblemen.



Technische Beratung, Handmuster, Prospekte, Referenzen unverbindlich und kostenlos:



**F. J. Keller + Co, Metallwarenfabrik, Lyss/BE, Telephon 032 - 84 2742/43**

Verkauf durch den Fachhandel

Ablaufrohre aus Hart PVC

# 3 sauber



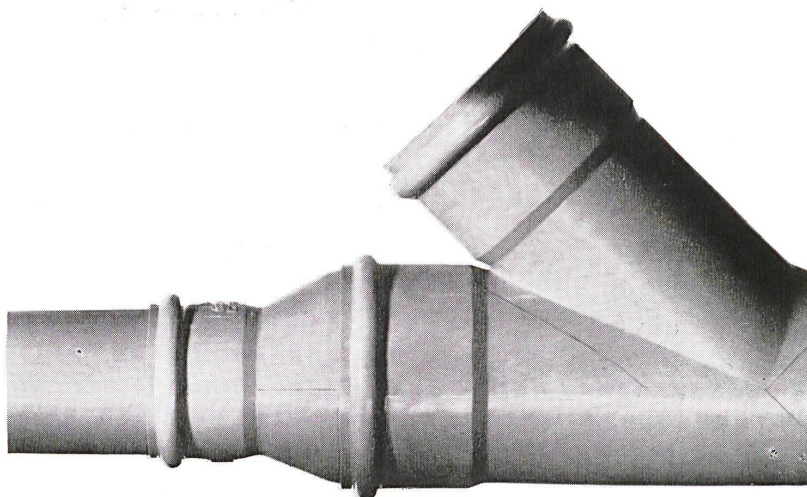
F + D Gyssler

## Symadur-Anger

**SYMADUR/ANGER**

Die Muffen-Verbindung von SYMADUR/ANGER Kunststoff-Ablaufrohren wird gesteckt. Dies ist eine saubere und angenehme Arbeit. Monteure schätzen das. Und warum sollte der Meister seinen Leuten die Arbeit nicht erleichtern, wenn es ihm gleichzeitig noch andere Vorteile bringt?

SYMADUR/ANGER Ablaufrohre sind nicht nur angenehm zu montieren, sie sind auch rasch verlegt und können sogar von Hilfskräften einwandfrei installiert werden. Damit spart man Zeit und Geld.



SYMADUR/ANGER Ablaufrohre sind bei Eisenhandlungen in der ganzen Schweiz erhältlich. Verlangen Sie bei uns eine Liste

der Lagerhalter.

ARFA RÖHRENWERKE AG,  
Basel 2



## Kälte bannen Hitze hemmen Trittschall dämmen

2977

Der beste Isolierstoff ist ruhende Luft. Die federleichten Hartschaumplatten aus STYROPOR bestehen zu 98% aus in sehr vielen kleinen Zellen gefesselter Luft. Darum sind sie für die Isolierung im Hochbau hervorragend geeignet. Wissenschaftliche Messungen ergaben als Wärmeleitzahl  $0,027 \text{ kcal/mh}^\circ$  bei  $0^\circ\text{C}$  (Rechenwert nach DIN 4108 im Bauwesen  $0,035 \text{ kcal/mh}^\circ$ ). Das bedeutet für die Praxis: schon bei einer 24 cm starken Hochlochziegelmauer erreicht man mit Hartschaumplatten aus STYROPOR von 2,5 cm Dicke den Vollwärmeschutz (Wärmedurchlaßwiderstand  $1,25 \text{ m}^2\text{h}^\circ/\text{kcal}$ ).

Der Wärmedurchgang durch die Mauer wird erheblich vermindert und dadurch werden im Winter die Heizungskosten wesentlich gesenkt; im Sommer dagegen schaffen Schaumstoffplatten aus STYROPOR ein behaglich kühles Heim. Die Übertragung des Trittschalls wird durch eine 10 mm starke Platte aus STYROPOR in der Decke um 13-15 Phon verringert. Bitte, unterrichten Sie sich über STYROPOR durch unsere technischen Informationsschriften und verlangen Sie Anschriften von Lieferanten.  
**Modern und wirtschaftlich isolieren mit Schaumstoffplatten aus STYROPOR**

**styropor** BASF

**schwer entflammbar**    **federleicht**  
**alterungsbeständig**    **wasserfest**

## Badische Anilin- & Soda-Fabrik AG Ludwigshafen am Rhein

Vertretung in der Schweiz  
ORGANCHEMIE AG  
Bellerivestraße 67  
Postfach  
Zürich 8/34



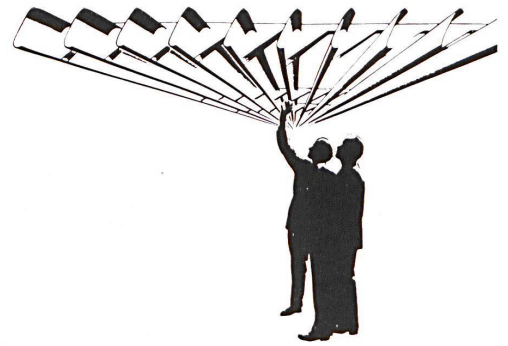
# Luxaflex®

Aluminium-Bauelemente

bieten der modernen Architektur  
vielseitige, neue Anwendungsmöglichkeiten, für:  
Fassadenverkleidungen  
Sonnenblenden  
Brüstungen  
Balkongeländer-Füllungen  
Vordächer  
Zier- und Akustikdecken  
Wandverkleidungen

HUNTER DOUGLAS, der weltbekannte  
Produzent von industriell vorlackiertem  
Aluminium, fabriziert die gefärbten  
Aluminiumbänder, die dann von der  
schweizer Metallbauindustrie auf  
Spezialmaschinen zu den lackierten  
Luxaflex-Bauelement-Profilen  
verformt werden.  
Ihre Vorteile sind offensichtlich:  
universell verwendbar  
technisch zweckmässig  
ausgesprochen witterungsbeständig  
geringe Wartung  
leicht im Gewicht  
rasch und einfach montiert  
mit vielen Möglichkeiten für Farbgebung

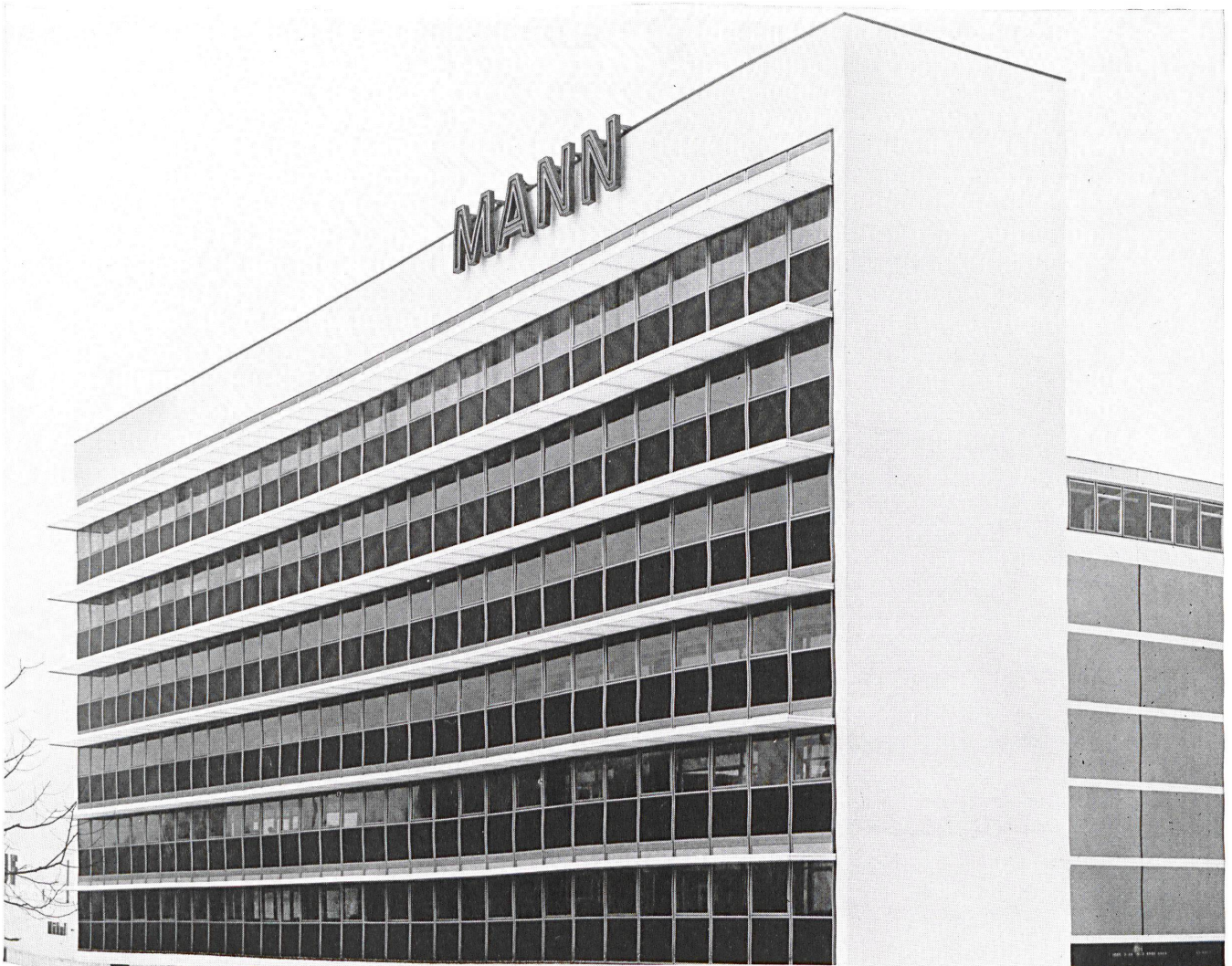
Für weitere Auskünfte und technische  
Beratung wenden Sie sich bitte an:  
HUNTER DOUGLAS AG, Luzern,  
Moosstr. 15, Tel. 041 / 3 60 83  
oder an den Hersteller:  
METALLBAU KELLER, St. Gallen,  
St. Jakobstr. 11, Tel. 071 / 24 82 33



**Luxaflex**  
Bauelemente

\* ein Erzeugnis von

**Hunter Douglas**

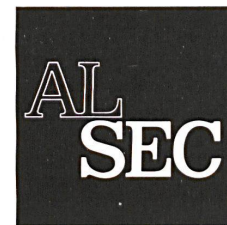




Neubau Automobilwerke Franz AG, Zürich 3  
W. Stücheli, dipl. Architekt BSA/SIA, Zürich

# Leichtmetall- fenster

System



vollisoliert

# Leichtmetall- brüstungs- platten

**Ausgeführt in Arbeitsgemeinschaft**

# GAUGER

Gauger & Co. AG, Metall- und Stahlbau  
Zürich 6, Niklausstr. 11  
Telephon (051) 26 17 55



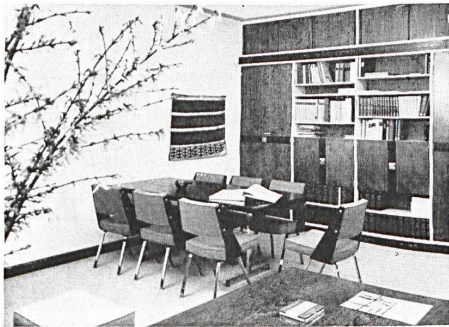
Jul. Hädrich & Co.  
Eisen- und Metallbau  
Profilpreßwerk  
Zürich 9/47  
Freilagerstraße 29  
Telephon (051) 52 12 52





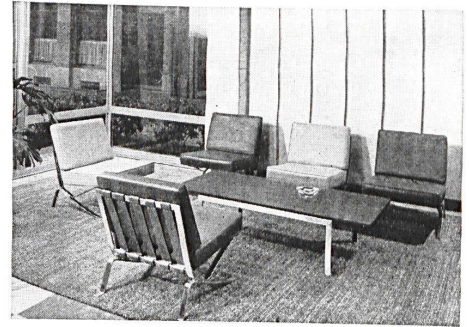
**stella**

**Stella-Werke AG**  
 Bassecourt 066 - 3 71 77



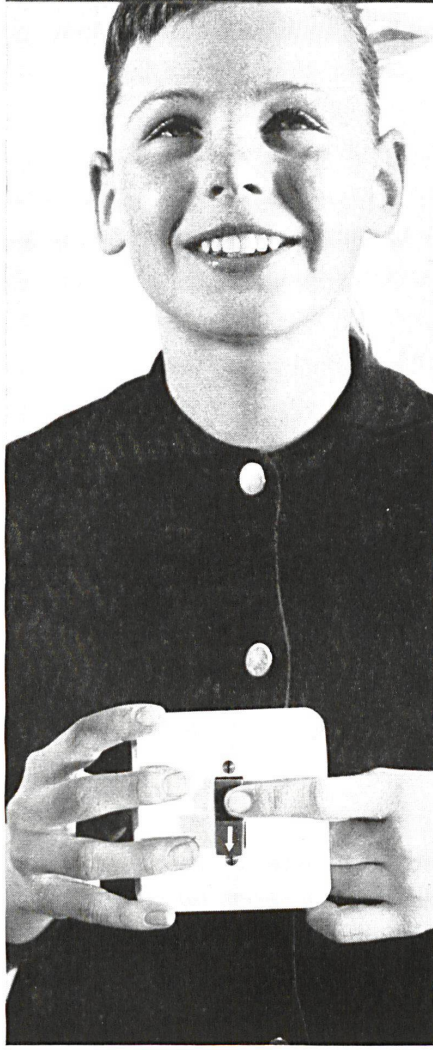
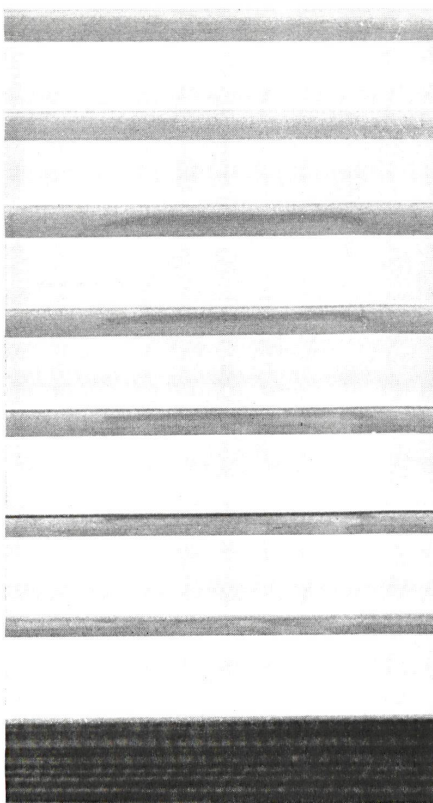
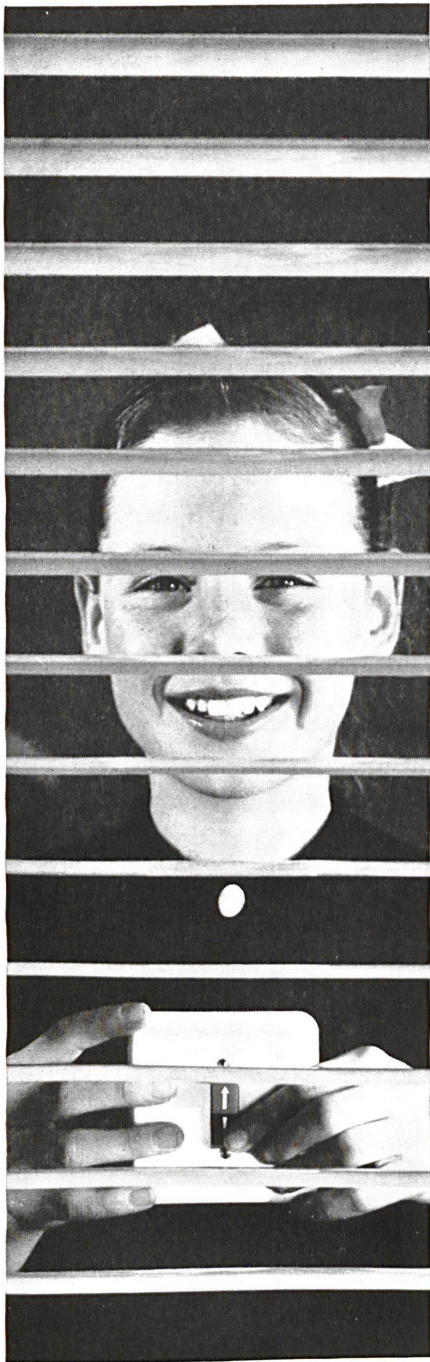
## Stellaform-Einrichtungen

entstehen im Jura, dem Zentrum der Schweizer Uhrenindustrie, wo exakte Qualitätsarbeit schon vor Jahrzehnten zur Tradition geworden ist. Eine reiche Erfahrung, der Grundsatz der hohen Qualität und Fortschrittlichkeit in allen Problemen der Gestaltung haben das Schaffen der Stella-Werke mit dem Vertrauen namhafter Firmen des Handels, der Industrie und der Verwaltung belohnt. Immer mehr werden unsere Fachleute dort zugezogen, wo auf Übereinstimmung, schlichte Eleganz, Präzision und Qualität Wert gelegt wird. Verlangen Sie bitte den Stellaform-Katalog beim Fabrikanten oder einem der offiziellen Vertreter.

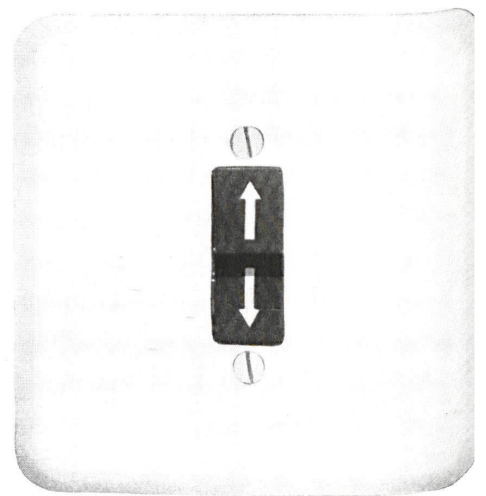


## Offizielle STELLAFORM-Vertretungen:

Zürich	E. Wipf AG, Büromöbel E. Gräub & Co., Büromöbel Rosenberger & Hollinger AG, Möbelhaus
Uster	H. & M. Burki-Barth, Bürofachgeschäft
Schaffhausen	Alfred Bühler & Cie., Schreibmaschinen
St. Gallen	Birmele & Co., Schreibmaschinen
Altstätten	Oscar Enderli, Papeterie
Sargans	Oscar Enderli, Papeterie
Chur	Bärtsch & Dobäl AG, Büromöbel
Rapperswil	René Adam, Büromöbel
Luzern	Bühlmann-Fenner, Büromöbel
Brugg	Traugott Simmen & Cie. AG, Möbelgeschäft
Aarau	H. Woodtly & Co. AG, Innenausbau
Olten	Häusler-Zepf AG, Büromöbel
Basel	Stella-Werke AG, Verkaufsbüro Feierabendstraße 47
Bern	W. Ryser AG, Büroorganisationen Eug. Keller & Co. AG, Büroeinrichtungen
Thun	W. Krebsler & Co., Papeterie Ad. Schaer AG, Bürobedarf
Fribourg	G. Zamofing, machines de bureau
Vevey	Charles Monod, meubles de bureau
Renens	Bauer S.A., papeterie
Lausanne	L.M. Campiche S.A., meubles de bureau
Genève	Baumann-Jeanneret S.A., meubles de bureau
Martigny	Schmidt-Dirren S.A., meubles de bureau
Brig	W. Gertschen's Söhne AG, Möbelfabrik
Lugano	A. Ferrari, mobili per ufficio
Chiasso	E. Baumgartner & Figli, mobili per ufficio



Auf-ab, auf-ab...  
ein müheloses Kinderspiel  
in Zukunft.  
SCHENKER bringt neu den  
leistungsfähigen Kleinmotor  
für die Bedienung von  
Lamellenstoren.  
Nur noch ein leichter Druck  
auf den Schalter,  
kein Kurbeln mehr,  
das macht  
Lamellenstoren zum neuen  
Erlebnis.  
Überzeugen Sie sich von den  
Vorteilen des preiswerten,  
robusten Kleinmotors.



Emil Schenker AG Schönenwerd SO

Telefon 064/31352

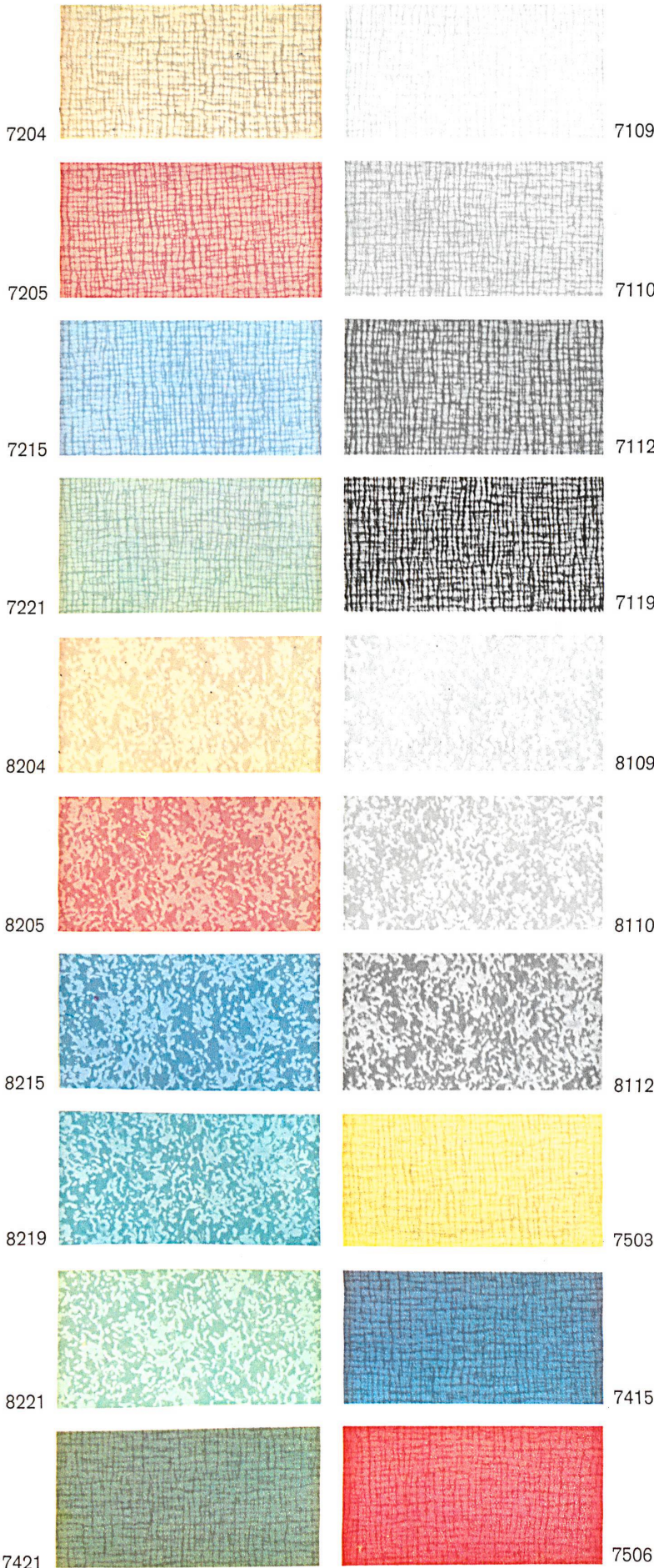
Vertretungen in:  
Basel, Bern, Genf, Lausanne,  
Lugano, Luzern, Neuenburg, St. Gallen,  
Solothurn, Winterthur und Zürich

weich wie ein Teppich...  
doux comme un tapis...

plastrofloor  
**silent**

unempfindlich wie ein Plastikbelag...  
insensible comme un revêtement en plastique

# plastofloor silent



Plastofloor silent ist ein Schweizer Kunststoffbodenbelag mit einer schall- und wärmeisolierenden Jutefilz-Unterschicht. Die in der Masse durchgefärbte PVC-Gehschicht ist mit der Jutefilz-Unterschicht untrennbar verbunden. Plastofloor silent besitzt, dank der PVC/Jutefilz-Kombination, folgende Eigenschaften: schalldämmend, wärmeisolierend, angenehm weich und elastisch zu begehen, dauerhaft, formbeständig, strapazierfähig, kratzunempfindlich, farb- und lichtecht, öl-, fett-, wasser- und weitgehend säurebeständig, leicht zu reinigen, einfach zu verlegen, preisgünstig. Plastofloor silent, mit harmonischer Ton-in-Ton-Farbgebung nach der Landoltschen Farbnormung, ist in 2 Strukturen mit 8 und 13 Farbtönen erhältlich. Plastofloor silent ermöglicht eine gediegene und grosszügige Raumgestaltung.

Plastofloor silent ist ca. 3,5 mm dick und in Bahnen von 200 cm Breite lieferbar. Für die Dauerhaftigkeit ist die Stärke der PVC-Gehschicht und für die Schallisolation die Jutefilzunterschicht massgebend. Plastofloor silent hat ein Gesamtgewicht von ca. 1900 g/m<sup>2</sup>, wovon ca. 1200 g/m<sup>2</sup> auf PVC entfallen. Plastofloor silent braucht keine besondere Pflege; feucht aufnehmen genügt. Bei starker Verschmutzung empfehlen wir Ihnen die Verwendung von gewöhnlichem Seifenwasser. Plastofloor silent kann überall verwendet werden, wo Ruhe, Komfort und Wirtschaftlichkeit gewünscht werden.

Plastofloor silent kann auf jeden trockenen, festen und ebenen Unterlagsboden verlegt werden. Bei Holzböden ist eine Zwischenlage aus Hartfaserplatten oder Filzkarton, quer zu den Plastofloor silent-Bahnen liegend, zu verlegen. Als Klebstoff eignet sich unser Floorcolle oder ein guter Kunstharz-Dispersionskleber.

Plastofloor silent ist wie die übrigen Bodenbeläge Dätwyler auf die heute gebräuchlichen Wand- und Deckenfarben abgestimmt; dies erleichtert eine funktionell richtige Farbgebung im Raum.

Permanente Ausstellungen in den Baumessen von Zürich, Bern, Lausanne, Luzern, Bauzentrum Wien.

Verkauf, Verlegung, Muster und Offerten durch den Fachhandel.

Garantie nach SIA-Bestimmungen, DIN und Oe-Norm.

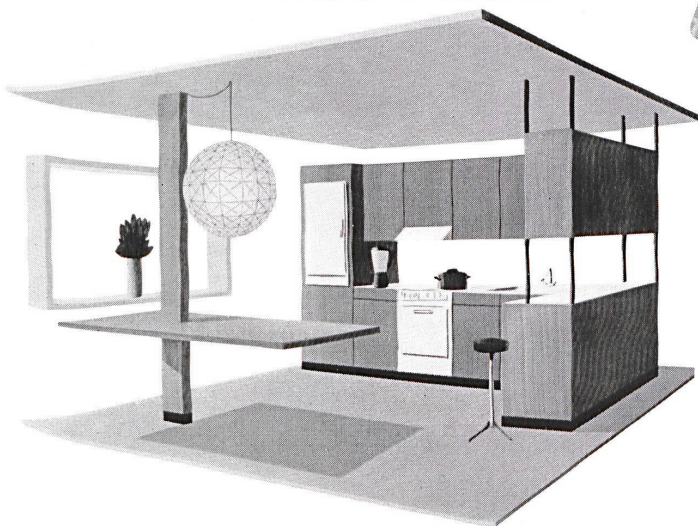
Bezugsquellennachweis durch uns.

## dätwyler ag

Schweizerische Draht-,  
Kabel- und Gummiwerke  
Altdorf-Uri  
Telefon 044 / 2 13 13



# Die Entscheidung heißt: Hornit



Warum fällt die Entscheidung so oft (und immer mehr) auf die Hornit-Schichtstoffplatte? Weil sie universell zu beanspruchen und besonders widerstandsfähig ist? Weil sie das Idealmaß von 300 cm x 130 cm hat? Weil

die Dekors besonders geschmackvoll und modern sind? Weil man mit Hornit Möbel für hohe Ansprüche bauen kann? Weil die Qualität bei jeder Lieferung gleich bleibend gut ist? Es ist ganz einfach:

Die Schichtstoffplatte mit vielen Vorzügen ist **Hornit**

aus dem Hause

**Hornitex**

GEBR. KÜNNEMEYER, KUNSTSTOFFPLATTENWERK, HORN/LIPPE

Generalvertretung für die Schweiz: Emil Keller, Hornitex, Bischofszell TG

feinflächiger Span



Novopan AG. Klingnau ☎ 056/51335

# NOVOPAN

In ästhetischer Hinsicht hat die NOVOPAN-Platte sehr gewonnen. Dank der Verarbeitung eines feinflächigeren Spanes, erhält die NOVOPAN-Oberfläche ein ruhigeres, feineres Aussehen.

Ein vielfältiges Fabrikationsprogramm, das alle Aspekte modernen Bauens und moderner Betriebe berücksichtigt — ein wohldurchdachtes Sortiment aufeinander abgestimmter, genormter Grössen — hohe Qualität, Strapazierfähigkeit und eine zeitgemässe Form — das ist das Signum der norm® Produkte, hergestellt von der Metallbau AG Zürich.

**Metallbau AG**

**Zürich**

Anemonenstrasse 40  
Zürich 9/47  
051/521300

**O**

**n**

**r**

**norm®**

Bauteile  
Luftschutzzubehör  
Lamellenstoren  
Betriebseinrichtungen

**m**

# eine moderne innenwand- verkleidung

setzt sich  
durch:

wand-  
stamoid®

Für ein modernes Gebäude eine zeitgemässe Wandverkleidung:  
6000 m<sup>2</sup> Stamoid, weil dieser Werkstoff schön, dauerhaft und preiswürdig ist.  
Architekten: Stäheli + Frehner, St. Gallen.

**Neues Geschäftshaus und Einkaufszentrum «Neumarkt» in St. Gallen: In 300 Räumen und Korridoren Wand-Verkleidung aus Stamoid!** Wieder eine Referenz von Rang. Warum wählen immer mehr Bauherren und Architekten Wand-Stamoid für die Verkleidung von Innenwänden? Weil diese schützende, rissfeste und dekorative PVC-Verkleidung auf stabilisierender Gewebegrundlage elastisch den normalen Spannungen in den Wänden standhält, weitgehend schlag- und kratzfest, wirklich abwaschbar, lichtecht und alterungsbeständig ist. Und weil seine Verwendung auch dem scharfen Rechner lohnend erscheint. Auskunft und Kollektionen: Stamm AG Eglisau, Telefon 051/96 32 22 und durch die Mitglieder des Verbandes Schweizerischer Tapetenhändler.