

Pharmazeutische Fabrik mit Labor in Petit Saconnex bei Genf = Produits pharmaceutiques avec laboratoires au Petit Saconnex près de Genève = Pharmaceutical factory with laboratories at Petit Saconnex near Geneva

Autor(en): [s.n.]

Objektyp: Article

Zeitschrift: **Bauen + Wohnen = Construction + habitation = Building + home : internationale Zeitschrift**

Band (Jahr): **17 (1963)**

Heft 9: **Industriebauten = Bâtiments de l'industrie = Factories**

PDF erstellt am: **28.06.2024**

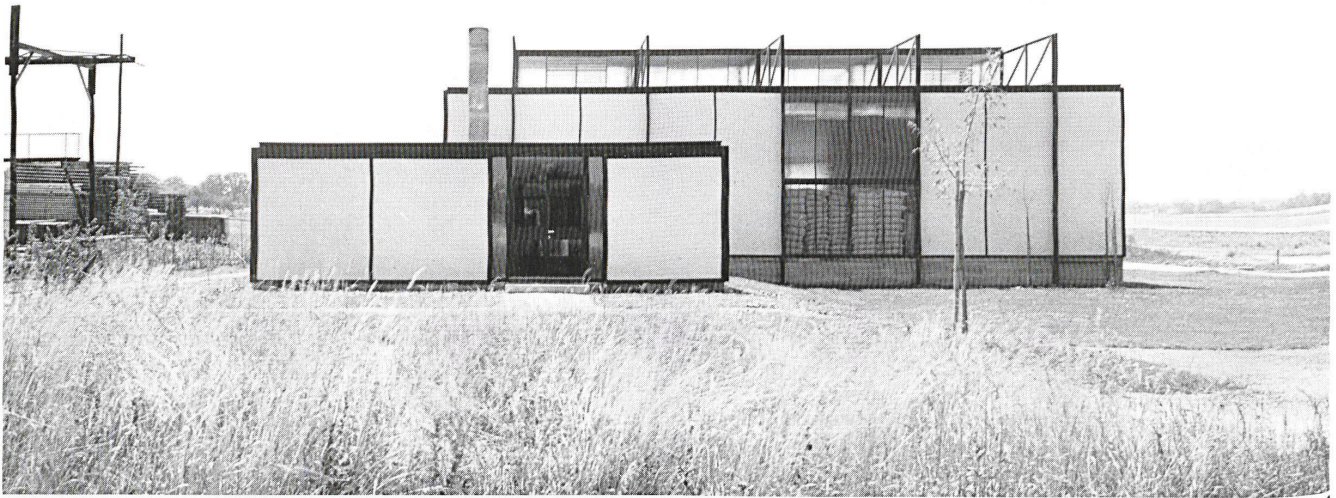
Persistenter Link: <https://doi.org/10.5169/seals-331675>

Nutzungsbedingungen

Die ETH-Bibliothek ist Anbieterin der digitalisierten Zeitschriften. Sie besitzt keine Urheberrechte an den Inhalten der Zeitschriften. Die Rechte liegen in der Regel bei den Herausgebern. Die auf der Plattform e-periodica veröffentlichten Dokumente stehen für nicht-kommerzielle Zwecke in Lehre und Forschung sowie für die private Nutzung frei zur Verfügung. Einzelne Dateien oder Ausdrucke aus diesem Angebot können zusammen mit diesen Nutzungsbedingungen und den korrekten Herkunftsbezeichnungen weitergegeben werden. Das Veröffentlichen von Bildern in Print- und Online-Publikationen ist nur mit vorheriger Genehmigung der Rechteinhaber erlaubt. Die systematische Speicherung von Teilen des elektronischen Angebots auf anderen Servern bedarf ebenfalls des schriftlichen Einverständnisses der Rechteinhaber.

Haftungsausschluss

Alle Angaben erfolgen ohne Gewähr für Vollständigkeit oder Richtigkeit. Es wird keine Haftung übernommen für Schäden durch die Verwendung von Informationen aus diesem Online-Angebot oder durch das Fehlen von Informationen. Dies gilt auch für Inhalte Dritter, die über dieses Angebot zugänglich sind.



Jean-Marc Lamunière, Genf

Pharmazeutische Fabrik mit Labor in Petit Saconnex bei Genf

Produits pharmaceutiques avec laboratoires
au Petit Saconnex près de Genève

Pharmaceutical factory with Laboratories at
Petit Saconnex near Geneva

Gebaut 1961

Am Rande des Genfer Flugplatzes Cointrin liegt eine kleine pharmazeutische Fabrik, die durch ihre besonders saubere architektonische Durchformung auffällt.

Ein einstöckiger kleiner Bürotrakt ist mit einer doppelt so hohen Fabrikationshalle durch einen gedeckten Zwischenteil verbunden. Die Anlage ist durch eine hohe Laterne erleuchtet. Diese Laterne ruht zwischen den hohen Gitterträgern.

Der kleine Bau ist in Stahlskelett mit Ausfachung in Backsteinmauerwerk erstellt. Die Fenster sind mit Isolierglas verglast und aus Stahlprofilen zusammengebaut. Äußere Lamellenstoren schützen die Arbeiter vor direkter Sonnenbestrahlung.

1
Bürogebäude mit Eingang, dahinter Fabrikations-
halle.

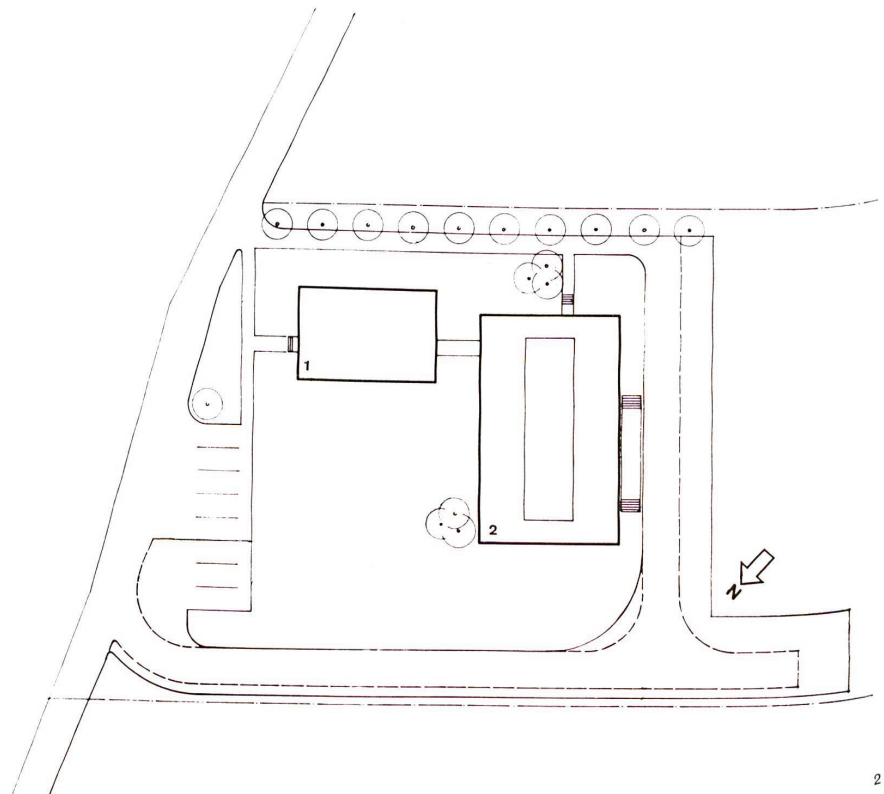
Immeuble de bureaux avec entrée, au fond la halle
de fabrication.

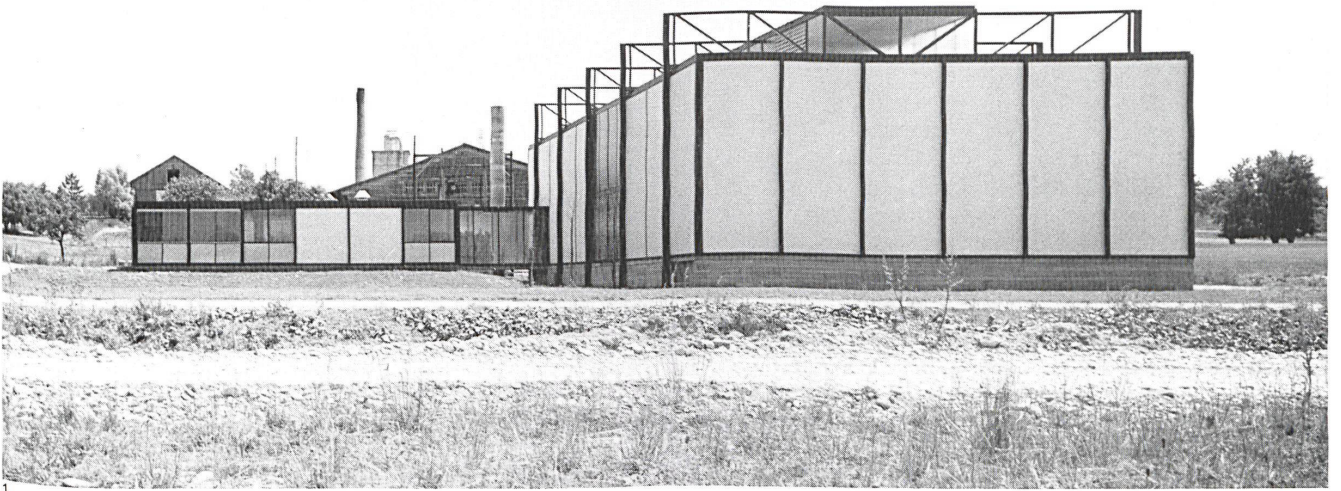
Office building showing entrances and (behind)
production shed.

2
Lageplan 1:700.
Plan de situation.
Site plan.

1 Bürogebäude / Immeuble de bureaux / Office
building

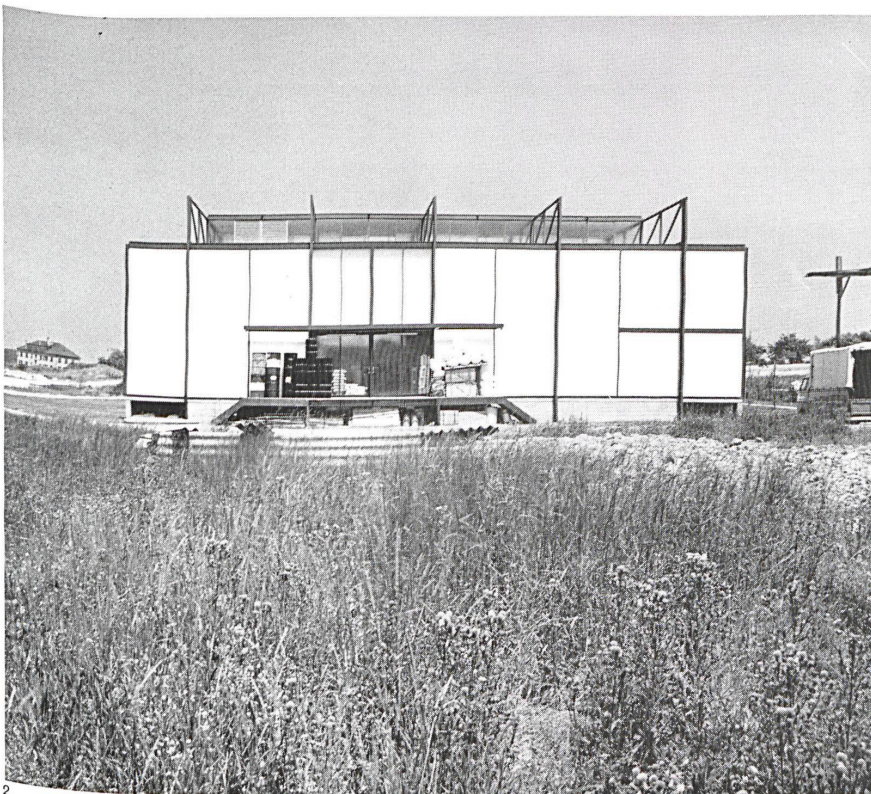
2 Fabrikationshalle mit Labor / Halle de fabrication
avec laboratoires / Production shed and labora-
tories



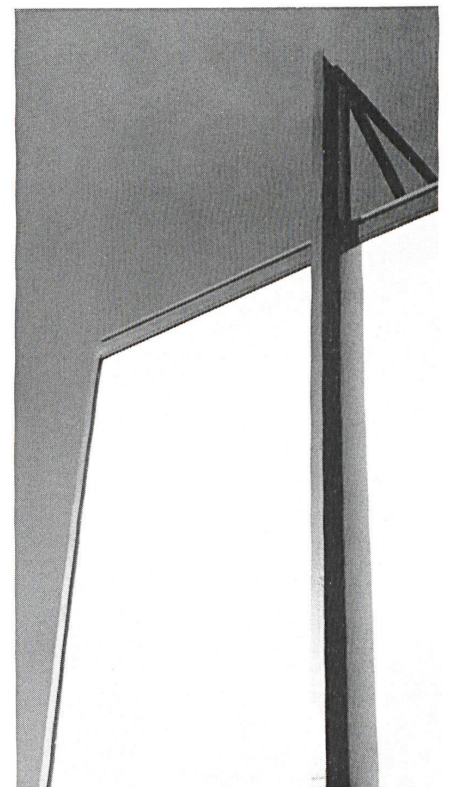


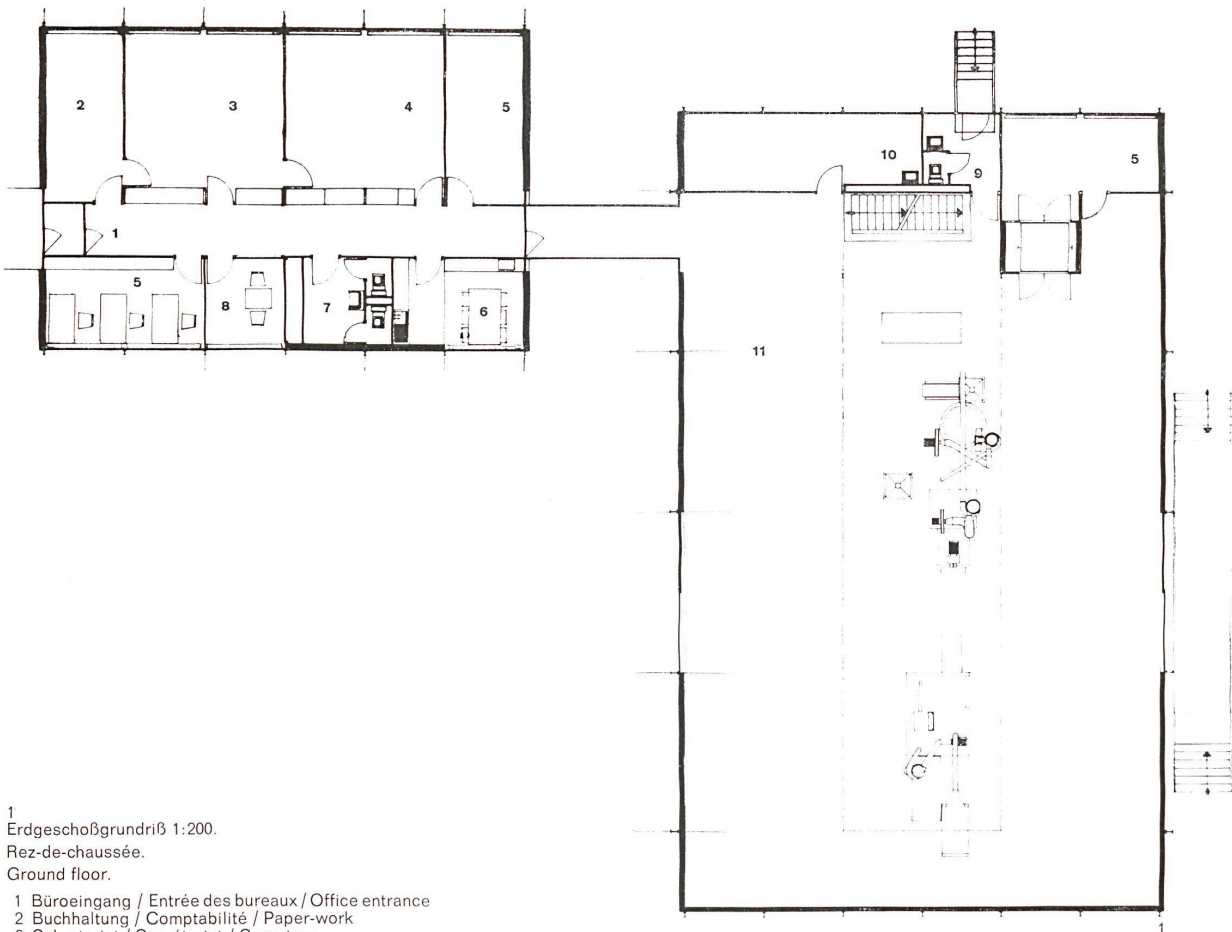
1
 Fabrikationshalle mit Gitterträgern, zwischen denen ein Oberlicht eingebaut ist, das die Labors inmitten der Halle erleuchtet, links der niedrige Bürotrakt.
 Halle de fabrication. Système porteur: poutres à treillis entre lesquelles se trouve le lanterneau qui éclaire les laboratoires situés au centre de la salle. A gauche le volume bas avec les bureaux.
 Production shed with trellis beams, built-in light illuminating laboratories in the middle of the hall; left, the low office tract.

2
 Seitenansicht der Fabrikationshalle mit Laderampe.
 Vue de côté de la halle de fabrication avec rampe de déchargement.
 View from the side, showing production shed and loading ramp.



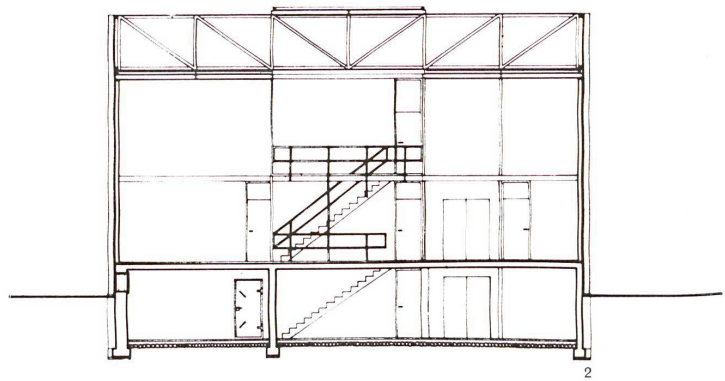
3
 Detail eines Gitterträgers.
 Détail d'une poutre à treillis.
 Detail of a trellis beam.





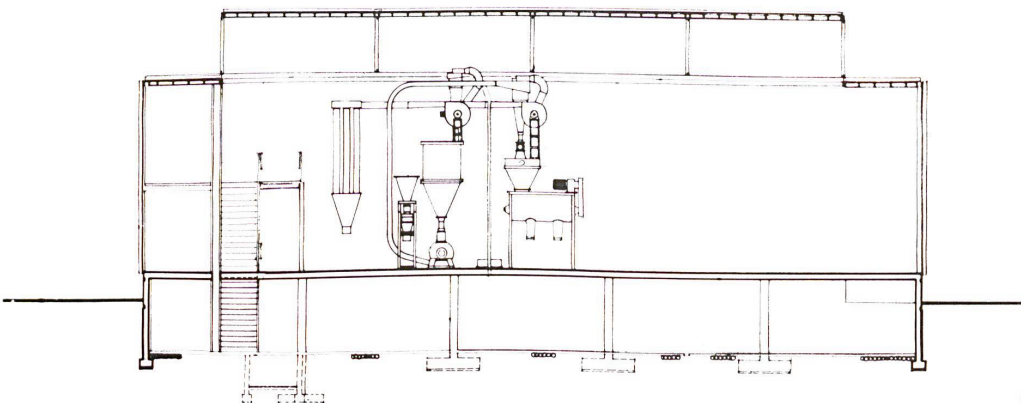
1
Erdgeschoßgrundriß 1:200.
Rez-de-chaussée.
Ground floor.

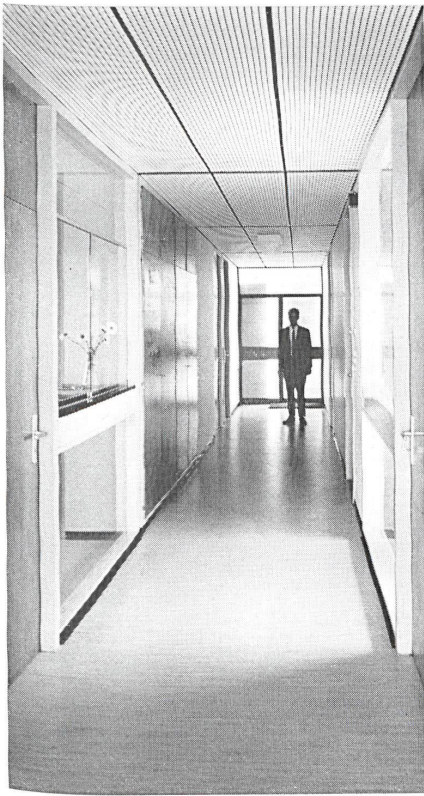
- 1 Büroeingang / Entrée des bureaux / Office entrance
- 2 Buchhaltung / Comptabilité / Paper-work
- 3 Sekretariat / Secrétariat / Secretary
- 4 Direktion / Direction / Administration
- 5 Büro / Bureau / Office
- 6 Speiseraum / Salle à manger / Dining-room
- 7 Garderobe mit WC / Vestiaires avec toilettes / Cloakroom with toilet facilities
- 8 Warteraum / Salle d'attente / Waiting room
- 9 Eingang Fabrikationshalle / Entrée de la halle de fabrication / Entrance to production shed
- 10 Vormischung / Prémé lange / Pre-blending
- 11 Fabrikation / Fabrication / Production



2
Querschnitt durch Fabrikationshalle. Das Oberlicht liegt zwischen Gitterträgern. 1:2000.
Coupe de la halle de fabrication. Lanterneau entre poutres à treillis.
Cross-section of production shed. Lighting between the trellis beams.

3
Längsschnitt durch Fabrikationshalle 1:200.
Coupe longitudinale de la halle de fabrication.
Longitudinal section through the production shed.

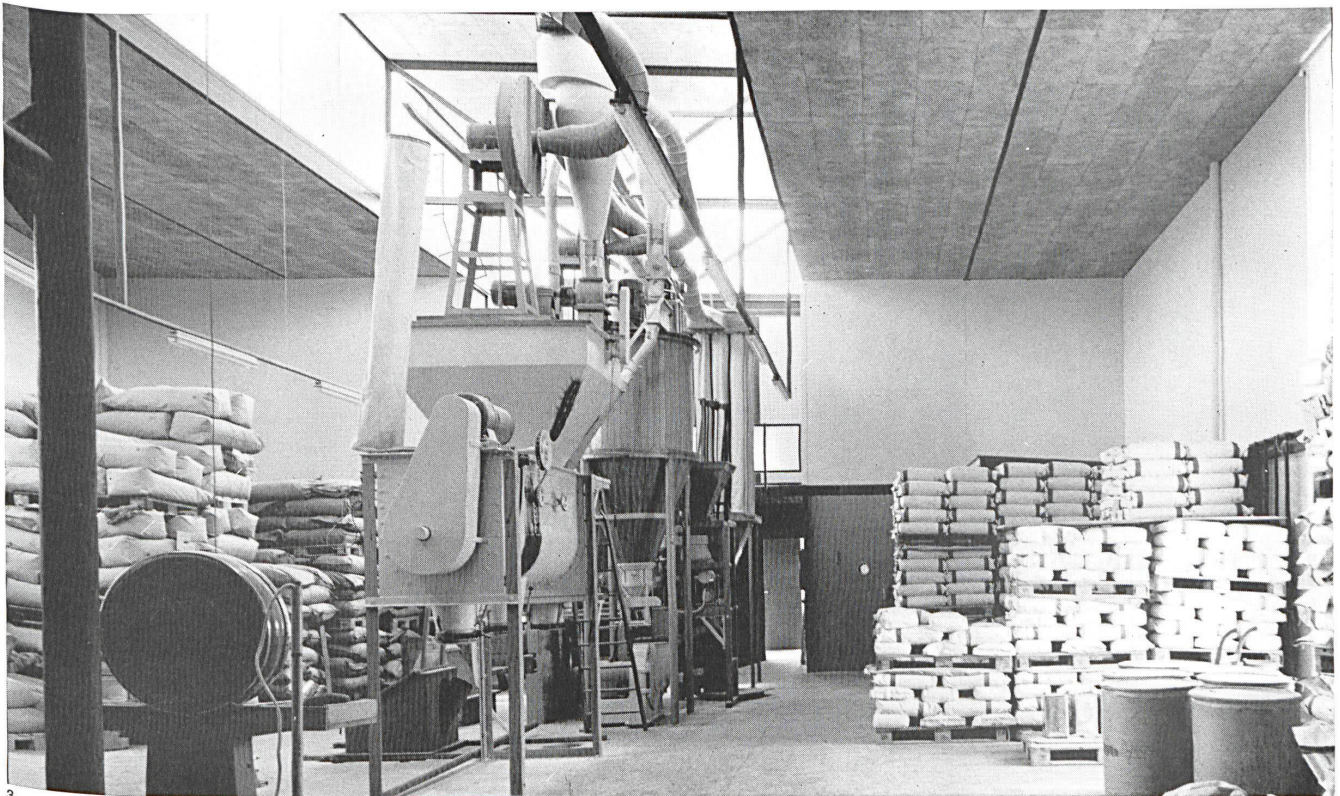




1
Empfang und Korridor im Bürotrakt.
Réception et couloir de l'immeuble de bureaux.
Reception desk and corridor in the office tract.

2
Büro des Direktors.
Bureau du directeur.
Director's office.

3
Fabrikationshalle, im Hintergrund Labor und Vor-
mischung.
Halle de fabrication, au fond laboratoires et pré-
mélange.
Production shed behind pre-blending and labora-



3

