

# Mittelschule in Kemi, Nordfinnland = Ecole à Kemi, Finlande du Nord = School at Kemi, northern Finland

Autor(en): **Zietzschmann, Ernst**

Objektyp: **Article**

Zeitschrift: **Bauen + Wohnen = Construction + habitation = Building + home : internationale Zeitschrift**

Band (Jahr): **17 (1963)**

Heft 10: **Volksschulen = Ecoles publiques = Public schools**

PDF erstellt am: **16.07.2024**

Persistenter Link: <https://doi.org/10.5169/seals-331704>

## **Nutzungsbedingungen**

Die ETH-Bibliothek ist Anbieterin der digitalisierten Zeitschriften. Sie besitzt keine Urheberrechte an den Inhalten der Zeitschriften. Die Rechte liegen in der Regel bei den Herausgebern.

Die auf der Plattform e-periodica veröffentlichten Dokumente stehen für nicht-kommerzielle Zwecke in Lehre und Forschung sowie für die private Nutzung frei zur Verfügung. Einzelne Dateien oder Ausdrucke aus diesem Angebot können zusammen mit diesen Nutzungsbedingungen und den korrekten Herkunftsbezeichnungen weitergegeben werden.

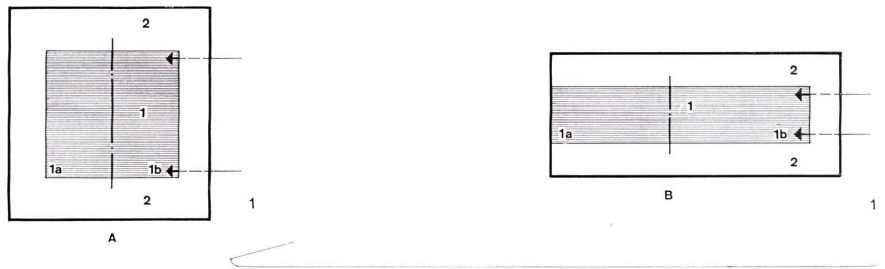
Das Veröffentlichen von Bildern in Print- und Online-Publikationen ist nur mit vorheriger Genehmigung der Rechteinhaber erlaubt. Die systematische Speicherung von Teilen des elektronischen Angebots auf anderen Servern bedarf ebenfalls des schriftlichen Einverständnisses der Rechteinhaber.

## **Haftungsausschluss**

Alle Angaben erfolgen ohne Gewähr für Vollständigkeit oder Richtigkeit. Es wird keine Haftung übernommen für Schäden durch die Verwendung von Informationen aus diesem Online-Angebot oder durch das Fehlen von Informationen. Dies gilt auch für Inhalte Dritter, die über dieses Angebot zugänglich sind.

# Mittelschule in Kemi, Nordfinland

École à Kemi, Finlande du Nord  
School at Kemi, northern Finland



1 Schemaskizze.  
Schémata.

Diagrammatic sketch.

A Hamina-Mittelschule / Ecole Hamina / Hamina School

B Kemi-Mittelschule / Ecole Kemi / Kemi School

1 Zentralhalle / Hall central / Central hall

1a Turnhalle / Salle de gymnastique / Gymnasium

1b Eingangshalle / Hall d'entrée / Entrance hall

2 Klassenzimmer / Classe / Classroom

2 Situation 1:1500.  
Site.

1 Schulgebäude / Bâtiment scolaire / School building

2 Übungsgebäude / Exercice / Exercise building

3 Fahrräder / Vélos / Bicycles

4 Erweiterung / Expension / Extension

5 Spielplatz / Place de jeux / Playground

6 See / Lac / Lake

3 Schnitt durch Hallenbau 1:750.  
Coupe à travers la construction.

Section of hall structure.

4 Obergeschoß 1:750.  
Etage supérieur.

Upper floor.

1 Klasse / Classe / Classroom

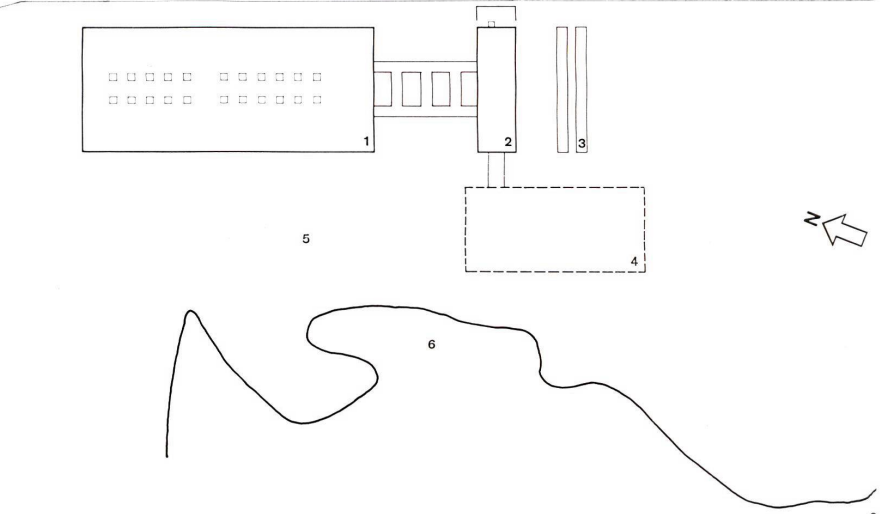
2 Zwischenklasse / Classe intermédiaire / Intermediate classroom

3 Chemie und Physik / Chimie et physique / Chemistry and physics

4 Handarbeit / Travaux manuels / Manual training

5 Haushaltsunterricht / Ecole ménagère / Domestic science

6 Umkleide, Waschraum, Dusche mit Treppe vor der Turnhalle / Vestiaire, douches avec escalier devant



la salle de gymnastique / Dressing-room, lavatory, shower with stairs in front of gymnasium

7 Luftraum Doppelturnhalle / Vide au dessus des salles de gymnastique / Air space double gymnasium

8 Mittelhalle mit Galerien / Hall central avec galeries / Central hall with galleries

9 Projektionsgerät / Appareil de projection / Projection apparatus

5 Erdgeschoß 1:750.  
Rez-de-chaussée.

Ground floor.

1 Eingang / Entrée / Entrance

2 Eingangshalle mit Garderobenkästen / Hall d'entrée avec armoires de vestiaire / Entrance hall with coat cupboards

3 Biologie / Biology

4 Rektor und Kanzlei / Rectorat et chancellerie / Rector and chancellory

5 Lehrerzimmer / Salle des maitres / Masters' room

6 Bücherei / Bibliothèque / Library

7 Klasse / Classe / Classroom

8 Umkleideraum für Lehrer / Vestiaire pour maitres / Masters' cloakroom

9 Stühle / Sièges / Chairs

10 Doppelturnhalle und Aula mit Faltwand / Salle de gymnastique double et aula vu à travers la paroi mobile / Double gymnasium and auditorium through folding wall

11 Bühne / Scène / Stage

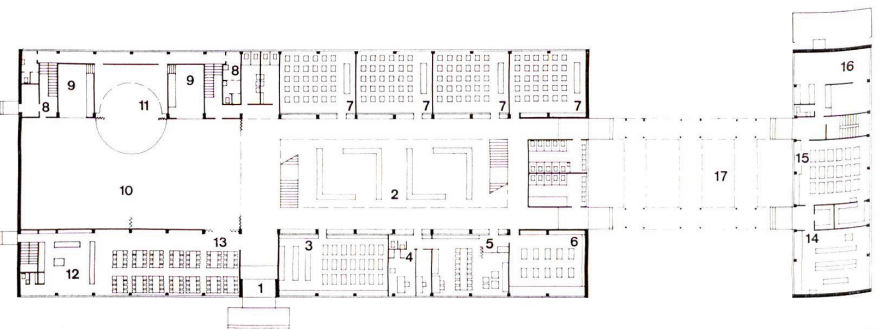
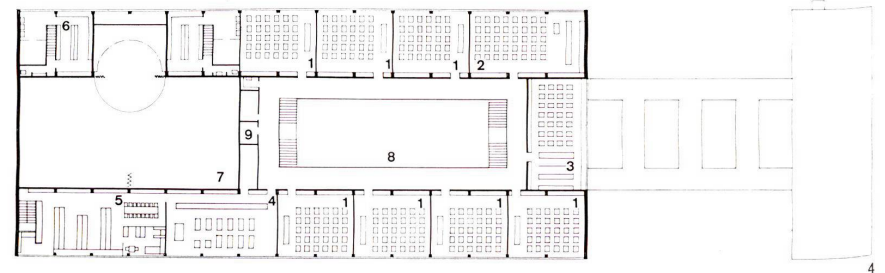
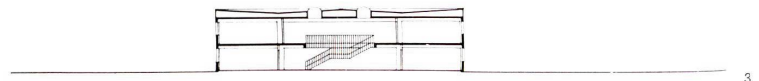
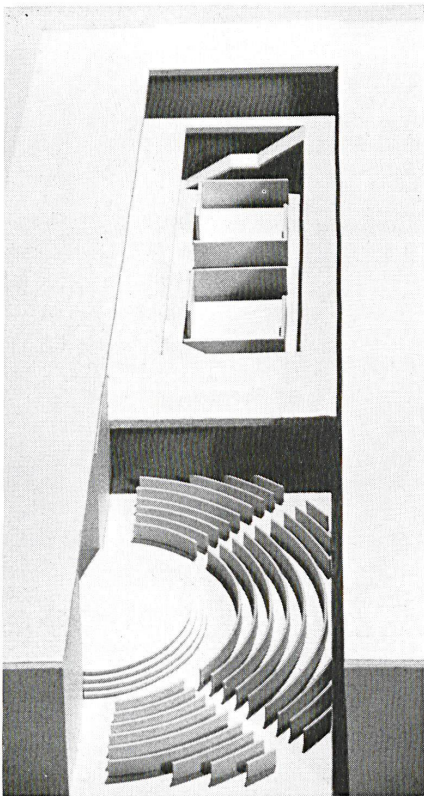
12 Küche / Cuisine / Kitchen

13 Speisesaal für Schullunch / Réfectoire / Lunch-room

14 Metallarbeit / Serrurerie / Metalworking shop

15 Holzarbeit / Menuiserie / Carpentering shop

16 Hauswartwohnung / Appartement du concierge / Caretaker's shop





1

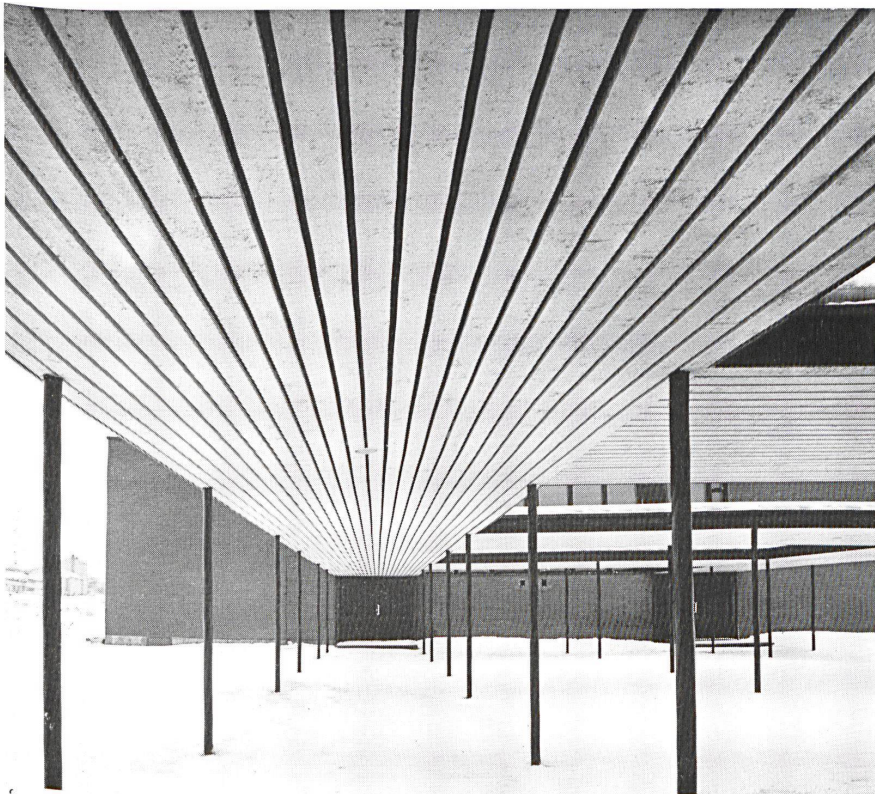
1 Seiteneingänge und Verbindungsdächer mit 2stökigem Hauptgebäude, von Osten gesehen.  
Entrées latérales avec bâtiment principal vu de l'est.  
Side entrances and connecting roofs with 2-storey main building seen from east.

Seite/page 414

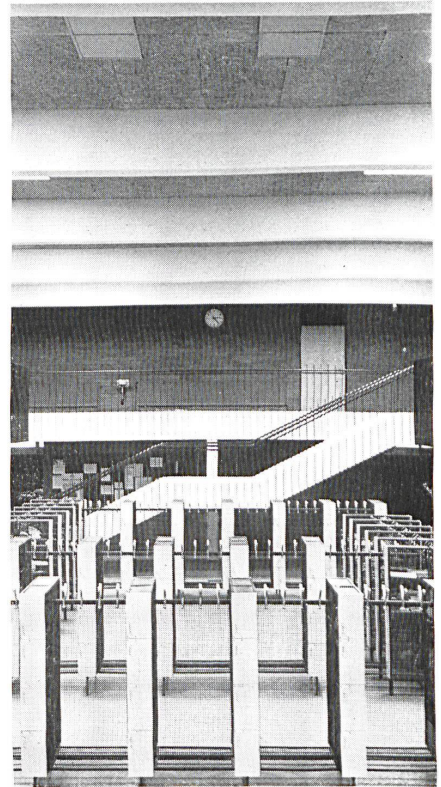
6 Modell mit Turnhalle-Aula unten und Eingangshalle mit Garderoben und Galerien oben.  
Maquette de la salle de gymnastique. En bas se trouve l'aula, en haut est situé le hall d'entrée avec les vestiaires et les galeries.  
Model with gymnasium and entrance hall with cloak-rooms and galleries above.

2 Einer der Seiteneingänge mit gedeckten Verbindungsbauten (Pausenhalle).  
Une des entrées latérales avec le hall de récréation.  
One of the side entrances with covered connecting structure (recreation hall).

3 Die zweistöckige Eingangshalle mit Garderobenschränken und Galerien.  
Le hall d'entrée de deux étages avec les armoires de vestiaire et les galeries.  
The two-storey entrance hall with coat cupboards and galleries.



4



3

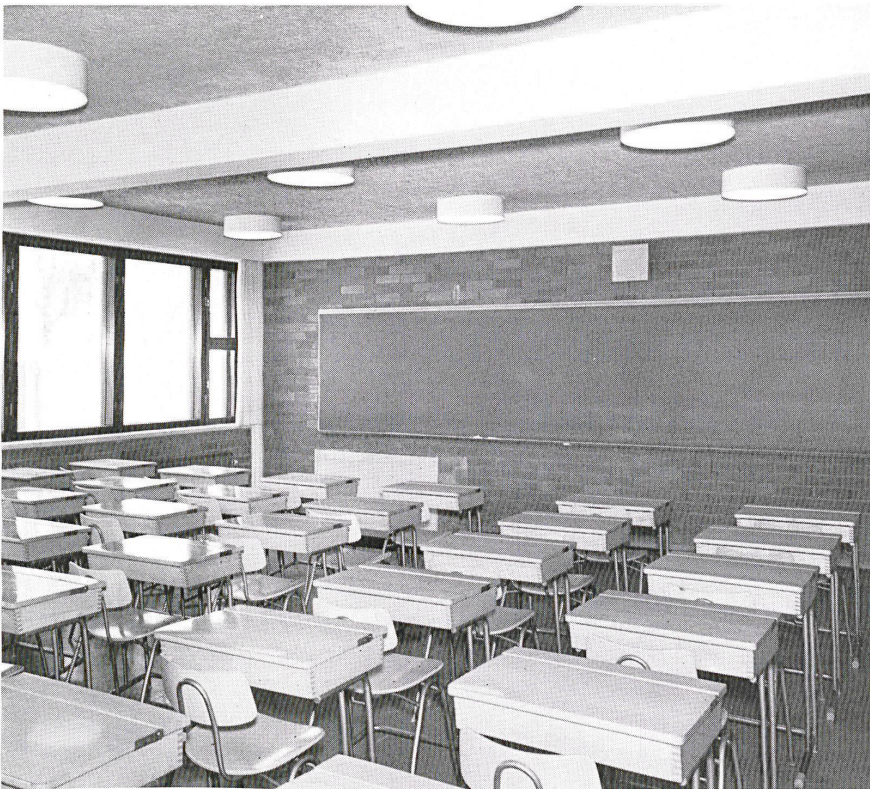


Die Schule ist aus einem Wettbewerbsentwurf hervorgegangen.

Grundidee war, eine zentrale zweistöckige Halle mit den Klassenzimmern zu umbauen. Diese Halle ist in ihrem nördlichen Teil Doppelturnhalle und Aula mit Bühne, in ihrem südlichen Teil Eingangshalle mit Garderobenschranken. Faltwände teilen sowohl die beiden Turnhallen als auch Turnhallen und Eingangshalle, so daß ein durch die ganze Schule hindurchführender 2stöckiger Hallenraum mit Galerien für alle möglichen Zwecke, auch der kleinen Gemeinde, verwendet werden kann.

Neben den 11 Normalklassen und 4 Spezialräumen im Hauptgebäude sind Werkstätten und Hauswartwohnung in einem Annexbau untergebracht.

Die Halle ist künstlich ventiliert, Baumaterial roter Sichtbackstein. Umbauter Raum 14 500 m<sup>3</sup>, überbaute Fläche 68×29 m. Zie.



1  
Doppeltturnhalle und Aula mit Bühne und Blick zur Eingangshalle. Alle zentralgelegenen Räume sind oberlichtbeleuchtet.

Salle de gymnastique double, aula avec le scène et vue vers la hall d'entrée. Tous les locaux centraux sont éclairés avec des vitrages supérieurs.

Double gymnasium and auditorium with stage and view toward entrance hall. All centrally located rooms have skylights.

2  
Eine Normalklasse. Sichtbacksteinwände und Heraklithdecken mit Betonunterstützen.

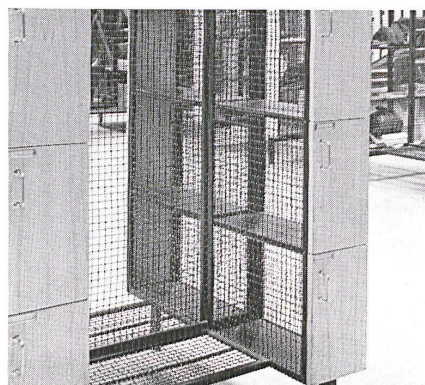
Une classe habituelle. Murs de briques apparentes, plafond en eraklith et piliers en béton.

A standard classroom. Untreated brick walls and heraklith ceilings and concrete pillars.



3  
Chemie- und Physiksaal.

Salle de chimie et de physique.  
Chemistry and physics room.



4  
Ein Garderobenschrankelement in der Eingangshalle.  
Une armoire-élément de vestiaire dans le hall d'entrée.  
A coat cupboard element in the entrance hall.