

2300-Riverside-Appartements, Tulsa, Oklahoma = Immeuble-tour avec des appartements à Riverside, Tulsa, Oklahoma = Tower apartment house with flats at Riverside, Tulsa, Oklahoma

Autor(en): [s.n.]

Objektyp: **Article**

Zeitschrift: **Bauen + Wohnen = Construction + habitation = Building + home :
internationale Zeitschrift**

Band (Jahr): **17 (1963)**

Heft 11: **Wohntürme, Einkaufszentren = Immeuble-tours d'habitation et
centres régionaux d'achats = Tower apartment houses and
shopping centers**

PDF erstellt am: **16.07.2024**

Persistenter Link: <https://doi.org/10.5169/seals-331723>

Nutzungsbedingungen

Die ETH-Bibliothek ist Anbieterin der digitalisierten Zeitschriften. Sie besitzt keine Urheberrechte an den Inhalten der Zeitschriften. Die Rechte liegen in der Regel bei den Herausgebern.

Die auf der Plattform e-periodica veröffentlichten Dokumente stehen für nicht-kommerzielle Zwecke in Lehre und Forschung sowie für die private Nutzung frei zur Verfügung. Einzelne Dateien oder Ausdrucke aus diesem Angebot können zusammen mit diesen Nutzungsbedingungen und den korrekten Herkunftsbezeichnungen weitergegeben werden.

Das Veröffentlichen von Bildern in Print- und Online-Publikationen ist nur mit vorheriger Genehmigung der Rechteinhaber erlaubt. Die systematische Speicherung von Teilen des elektronischen Angebots auf anderen Servern bedarf ebenfalls des schriftlichen Einverständnisses der Rechteinhaber.

Haftungsausschluss

Alle Angaben erfolgen ohne Gewähr für Vollständigkeit oder Richtigkeit. Es wird keine Haftung übernommen für Schäden durch die Verwendung von Informationen aus diesem Online-Angebot oder durch das Fehlen von Informationen. Dies gilt auch für Inhalte Dritter, die über dieses Angebot zugänglich sind.



Harrel+Hamilton, Tulsa

2300-Riverside- Appartements, Tulsa, Oklahoma

Immeuble-tour avec des appartements
à Riverside, Tulsa, Oklahoma
Tower Apartment House with Flats
at Riverside, Tulsa, Oklahoma

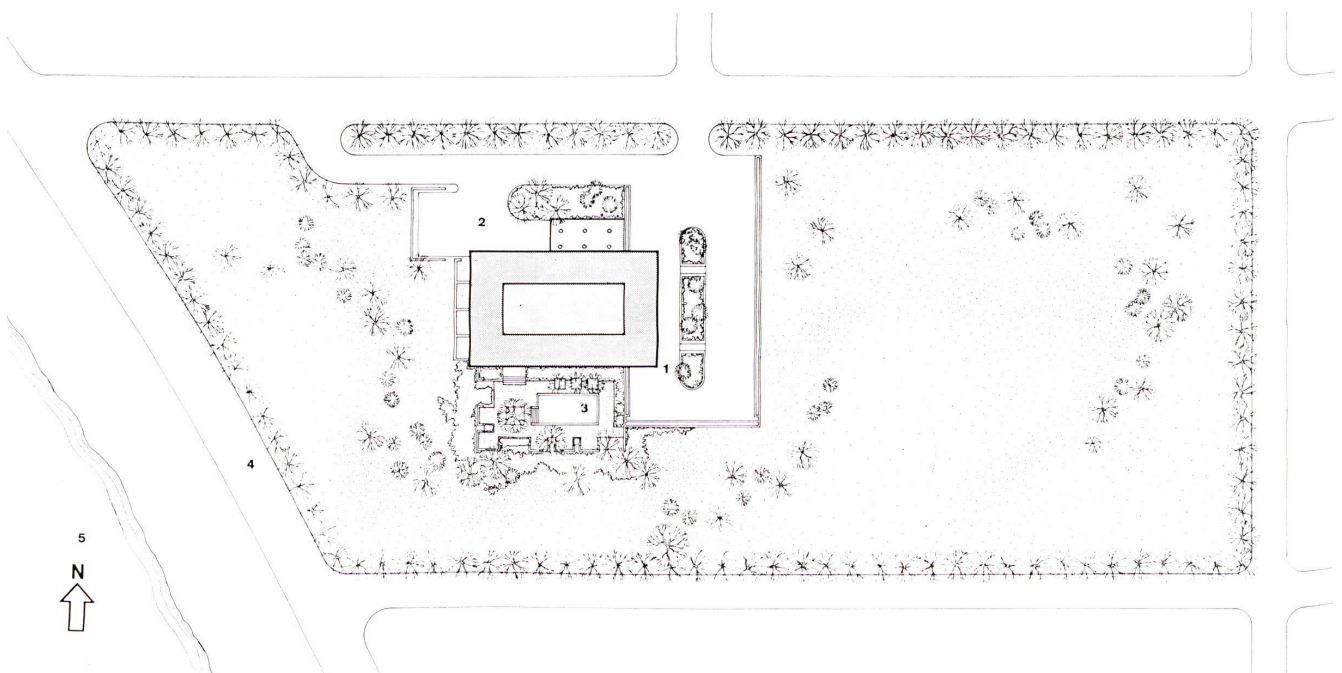
1
Das Turmhaus, vom Arkansas River aus gesehen, zu-
sammen mit der Skyline von Tulsa.

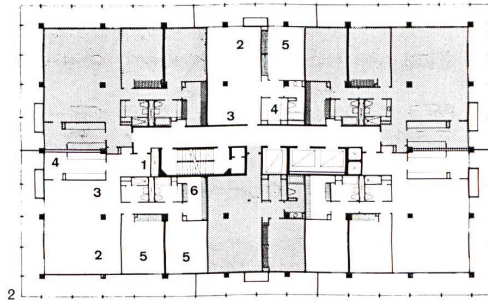
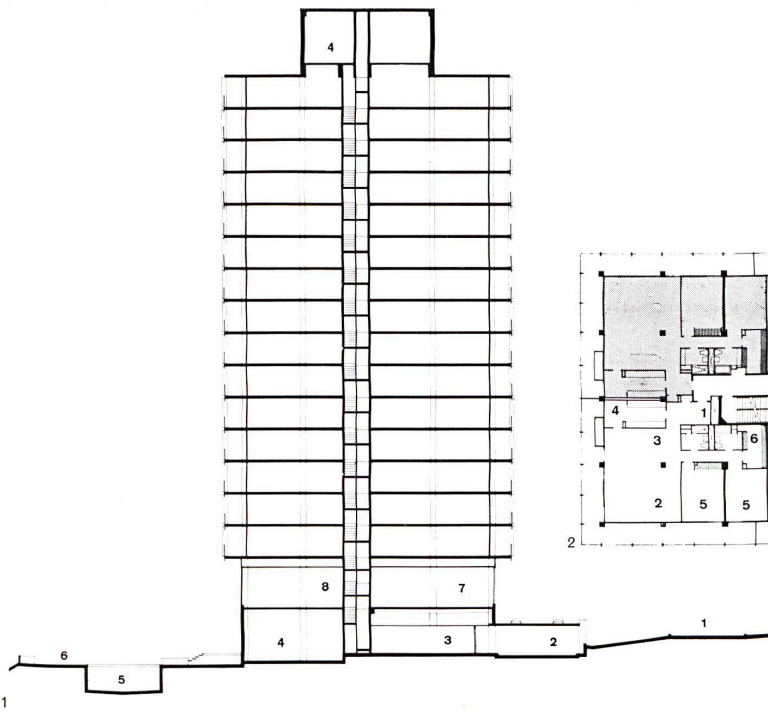
Vue de l'immeuble-tour depuis la rivière avec au
fond la silhouette de Tulsa.

The tower apartments seen from the Arkansas River,
with the Tulsa skyline.

2
Lageplan 1:1500.
Plan de situation.
Site plan.

- 1 Eingang / Entrée / Formal entrance
- 2 Autoeinfahrt / Accès en voiture / Parking entrance
- 3 Schwimmbecken / Piscine / Swimming-pool
- 4 Zugang vom Fluß her / Accès depuis la rivière /
Riverside drive
- 5 Arkansas River





1
Schnitt 1:600.
Coupe.
Section.

- 1 Zufahrt / Accès / Drive
- 2 Gedeckte Autozufahrt zur Parkgarage im Untergeschoß / Accès couvert pour voitures vers les garages au sous-sol / Covered drive to garage in basement
- 3 Aufenthaltsraum im Untergeschoß / Séjour au sous-sol / Informal lobby
- 4 Installationen / Installations
- 5 Schwimmbecken / Piscine / Swimming-pool
- 6 Terrasse / Terrace
- 7 Haupteingang / Entrée principale / Formal lobby
- 8 Empfangsraum / Hall de réception / Reception room

2
Typisches Wohngeschoß 1:600.
Plan d'un étage courant.
Standard floor.

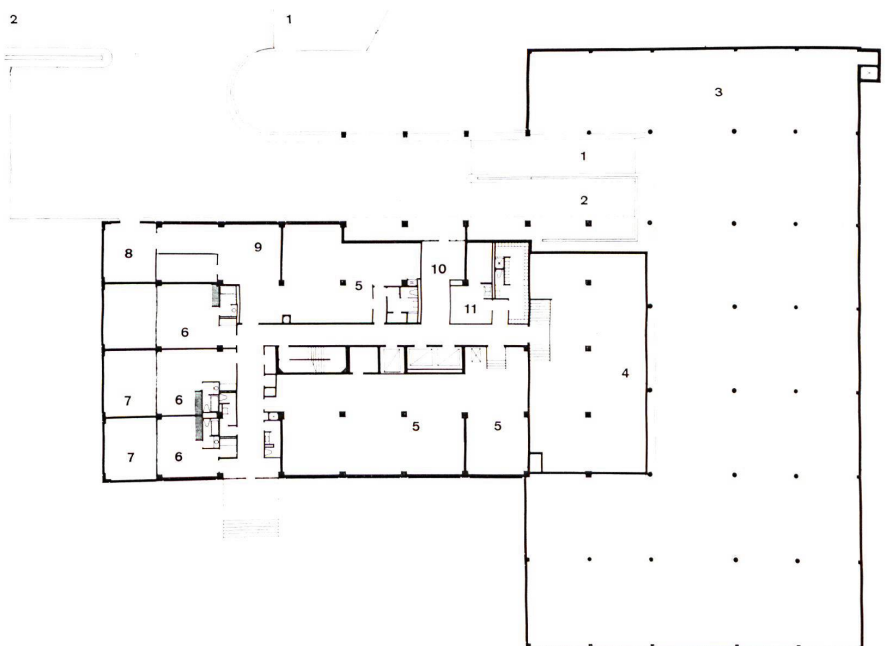
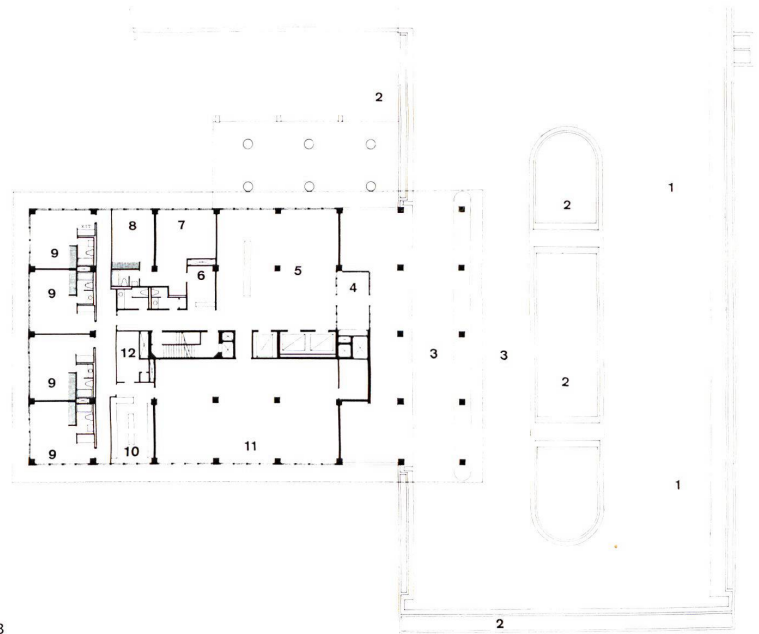
- 1 Foyer
- 2 Wohnraum / Séjour / Living room
- 3 Eßecke / Aire des repas / Dining corne
- 4 Küche / Cuisine / Kitchen
- 5 Schlafraum / Chambre à coucher / Bedroom
- 6 Ankleideraum / Penderie / Dressing room

3
Eingangsgeschoß 1:600.
Plan du niveau d'entrée.

- Lobby floor.
- 1 Parkplatz / Stationnement / Parking area
- 2 Pflanzung / Plantes / Planting
- 3 Zufahrt / Accès / Drive
- 4 Windfang / Tambour d'entrée / Vestibule
- 5 Publikumschale / Hall public / Formal lobby
- 6 Empfang / Réception / Reception
- 7 Büro des Pfortners / Loge du concierge / Managers office
- 8 Pfortner-Schlafzimmer / Chambre à coucher du concierge / Managers bedroom
- 9 Gastapartment mit Kochnische und Bad / Appartement d'hôte avec cuisinette et bain / Guest apartment with kitchenette and bath
- 10 Küche / Cuisine / Kitchen
- 11 Halle für Empfänge und Familienfeste / Salle de réception / Reception room
- 12 Geräteraum / Outils / Storage

4
Untergeschoß 1:600.
Sous-sol.
Basement.

- 1 Auffahrtsrampe / Rampe de montée / Ramp up
- 2 Abfahrtsrampe / Rampe de descente / Ramp down
- 3 Parkgarage / Garage / Parking
- 4 Lager / Dépôt / Tenant storage
- 5 Installationen / Installations / Mechanical room
- 6 Dienstwohnung / Appartement de service / Efficiency apartment
- 7 Gartenhof / Cour intérieure / Court
- 8 Arbeitshof / Cour de service / Service court
- 9 Annahme / Aire de réception / Receiving area
- 10 Diensteingang / Entrée de service / Informal entrance lobby
- 11 Waschküche / Buanderie / Laundry



4



Am Arkansas River in Tulsa ist ein 16stöckiges Turmhaus mit Luxusapartments entstanden. Die Lage am Hang ermöglichte eine bequeme Einfahrt in eine Kellergarage mit Nebeneingang und einen Haupteingang auf Erdgeschoßhöhe mit geräumiger Halle, Pfortnerwohnung, Gästezimmern und Empfangsraum mit eigener Küche für Familienfeste. Im Garten stehen den Mietern ein Schwimmbassin und ein Minigolfplatz zur Verfügung. Die Wohngeschosse zeigen Sechspänner, wobei an den Gebäudeecken je eine 3¹/₂-Zimmer-Wohnung und an der Süd- und Nordseite zwischen diesen Wohnungen je eine Zweizimmerwohnung liegt.

Es ist ein Nachteil des Grundrisses, daß bei dieser Stellung des Baus zur Windrose in jedem Geschöß eine rein nach Norden liegende Kleinwohnung entsteht. Die Drehung des Blocks um 90° hätte dies vermieden.

Die Bäder und die Küchen der Kleinwohnungen liegen mit den Lifts und der Treppe im Inneren des Hauses. Um alle vier Seiten laufen Balkone, die Loggien gleichen, da sie durch schmale Betonscheiben, die rings um den Turm aufgestellt sind, eher wie eingebaute Teile des Hauses wirken.

Wohngröße und Mieten:

Wohnung mit einem Schlafzimmer 21 Stück, Wohnfläche 109 m², Monatsmiete 300/375 \$;
 Wohnung mit zwei Schlafzimmern 40 Stück, Wohnfläche 217 m², Monatsmiete 500/575 \$;
 Wohnung mit drei Schlafzimmern 20 Stück, Wohnfläche 271 m², Monatsmiete 700/1000 \$;
 Gästearapments 6 Stück.

Zimmergröße durchschnittlich

Wohnzimmer	5 × 7,5 m
Schlafzimmer	4 × 5 m
Zimmerhöhe	2,8 m

Konstruktion und technische Details:

Pfeiler mit Felsgründung.

Betonsäulen tragen 6 × 6,3-m-Deckenflächen aus 26 cm starken Platten, die 15 cm \varnothing leere Kunststoffrohre enthalten (Abstand: 20 cm), welche das Eigengewicht vermindern sowie als Luftkanäle dienen. Die volle Platte schließt sämtliche hervorragenden Unterzüge aus. Die Windbelastung wird vom Betonkern des Baus sowie vier symmetrisch gelegten Tragmauern aufgenommen.

Heißwasserversorgung durch 3-Rohr-System.

Luftverteilung in den Wohnungen erfolgt durch die Kunststoffrohre in den Platten und den oben gelegten Schachtsystemen.

1

Der Wohnturm, von Norden gesehen, mit der Autozufahrt auf der Höhe des Eingangsgeschosses.

Vue nord de l'immeuble-tour avec l'accès des voitures au niveau de l'étage d'entrée.

The apartment tower seen from the north with the driveway at entrance level.

2

Die Ostfassade mit der Autozufahrt im Eingangsgeschoß. Die Fassaden sind in ihrer Struktur bestimmt durch den Wechsel von deckenhohen Fenstertüren und Wandscheiben. Die dünnen Betonpfeiler in der Außenkante der Balkone machen diese zu einer Art von Loggien.

Façade est avec l'accès des voitures au rez-de-chaussée. Les façades se composent de portes vitrées allant du plafond jusqu'au sol et de parois vitrées. Les aux colonnes minces en béton qui se trouvent à l'extérieur des balcons donnent à ceux-ci un air de loggias.

The east face with the driveway at entrance level. The faces are accented by the alternation of full-height French windows and wall elements. The slender concrete pillars at the outer edges of the balconies turn them into a kind of loggia.

Seite/page 453

1

Windfang mit Haustelefon und Eingangsfoyer mit Sitzgruppe und Lifttüren.

Tambour d'entrée avec téléphone, foyer, sièges et portes d'ascenseurs.

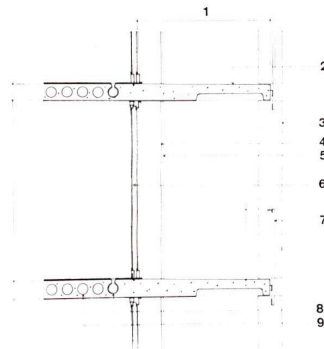
Vestibule with house telephone and foyer with seating group and lift doors.





2
Fassadenausschnitt 1:100.
Détail de la façade.
Detail of façade.

- 1 Loggientiefe 2 m / Profondeur du balcon 2 m / Balcony depth 2 m.
- 2 Loggienboden: schalungsrohes Betonelement / Plancher du balcon agrégat de béton exposé / Balcony floor exposed aggregate finish concrete
- 3 Vorfabrizierter Betonpfeiler / Pilier préfabriqué en béton / Precast concrete column
- 4 Betonpfeiler / Pilier en béton / Concrete column
- 5 Lüftungsdeckel / Clôture de ventilation / Stucco air handling unit enclosure
- 6 Stahlschiebetür / Porte coulissante en acier / Steel sliding glass door
- 7 Aluminiumgeländer, anodisiert / Garde-fou en aluminium anodisé / Anodised aluminium railing
- 8 Lüftung / Aération / Air supply
- 9 Gegossene Betonplatte / Plaque creuse en béton coulé / Voided concrete slab



3
Das Schwimmbecken vor der Südseite des Wohnturms. Untergeschoß und Eingangsgeschoß sind als Sockel behandelt.

Piscine devant la façade sud de l'immeuble-tour. Le sous-sol et le rez-de-chaussée sont traités comme un socle.

The swimming-pool in front of the south side of the apartment tower. Basement and entrance level are handled as foundation structure.

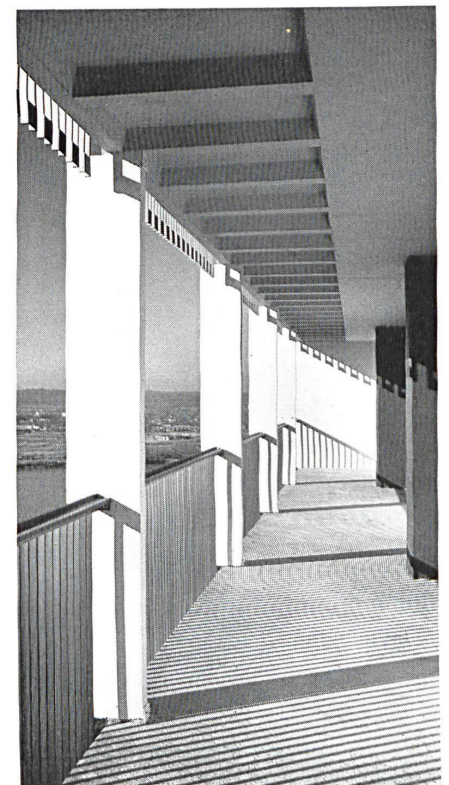
4
Ein loggienartiger Balkon vor einer Wohnung. Die Geländerstäbe des darüberliegenden Balkons bilden eine Art von Markisenmotiv.

Loggia devant un appartement. Les barreaux des balustrades du balcon d'en-dessus forment une sorte de marquise.

A loggia-like balcony in front of a flat. The balustrades of the balcony above create a kind of marquee effect.



3



4