

22geschossiger Appartementturm mit Südwestwohnungen in der "Neuen Vahr" in Bremen = Immeuble-tour d'habitation de 22 étages avec des appartements sud-ouest à Bremen = 22-floor apartment tower with southwest apartments in Bremen

Autor(en): [s.n.]

Objektyp: **Article**

Zeitschrift: **Bauen + Wohnen = Construction + habitation = Building + home : internationale Zeitschrift**

Band (Jahr): **17 (1963)**

Heft 11: **Wohntürme, Einkaufszentren = Immeuble-tours d'habitation et centres régionaux d'achats = Tower apartment houses and shopping centers**

PDF erstellt am: **15.08.2024**

Persistenter Link: <https://doi.org/10.5169/seals-331725>

Nutzungsbedingungen

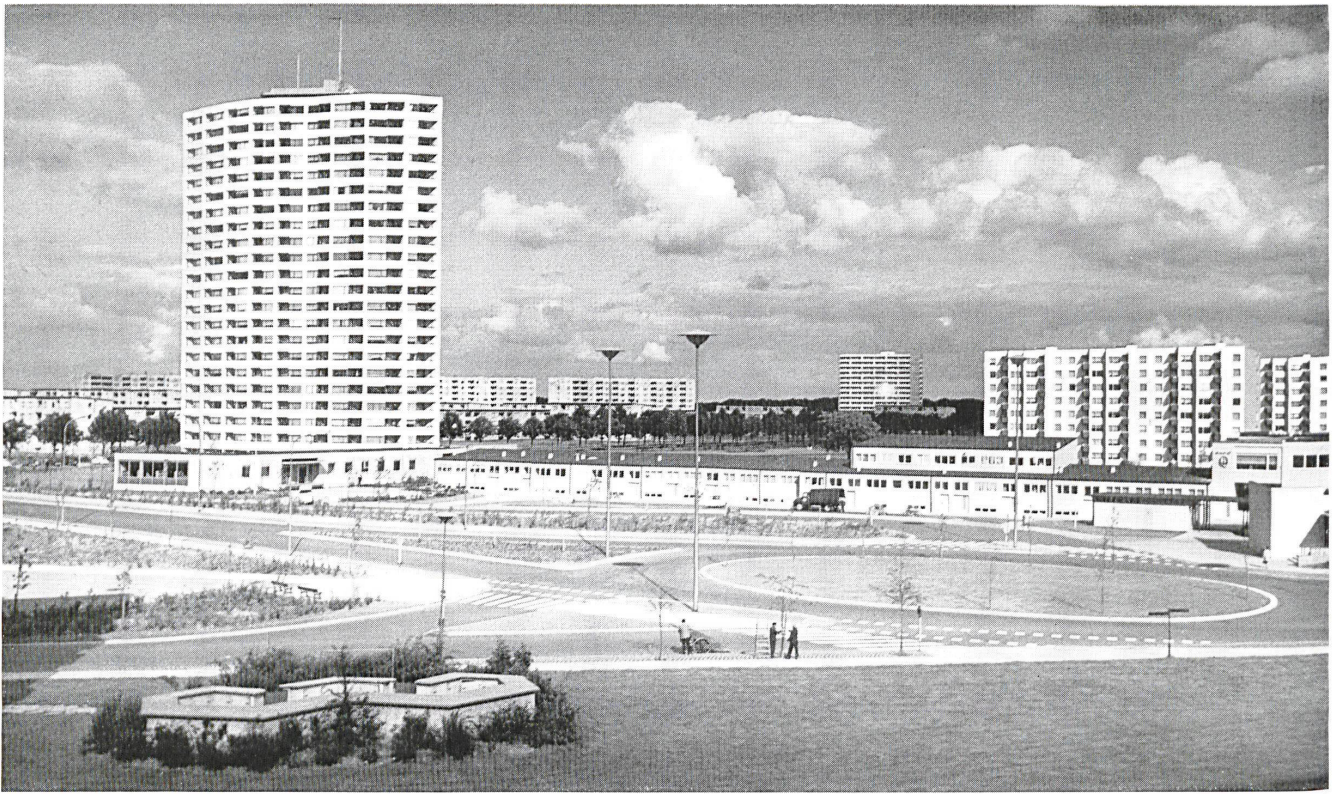
Die ETH-Bibliothek ist Anbieterin der digitalisierten Zeitschriften. Sie besitzt keine Urheberrechte an den Inhalten der Zeitschriften. Die Rechte liegen in der Regel bei den Herausgebern.

Die auf der Plattform e-periodica veröffentlichten Dokumente stehen für nicht-kommerzielle Zwecke in Lehre und Forschung sowie für die private Nutzung frei zur Verfügung. Einzelne Dateien oder Ausdrucke aus diesem Angebot können zusammen mit diesen Nutzungsbedingungen und den korrekten Herkunftsbezeichnungen weitergegeben werden.

Das Veröffentlichen von Bildern in Print- und Online-Publikationen ist nur mit vorheriger Genehmigung der Rechteinhaber erlaubt. Die systematische Speicherung von Teilen des elektronischen Angebots auf anderen Servern bedarf ebenfalls des schriftlichen Einverständnisses der Rechteinhaber.

Haftungsausschluss

Alle Angaben erfolgen ohne Gewähr für Vollständigkeit oder Richtigkeit. Es wird keine Haftung übernommen für Schäden durch die Verwendung von Informationen aus diesem Online-Angebot oder durch das Fehlen von Informationen. Dies gilt auch für Inhalte Dritter, die über dieses Angebot zugänglich sind.



1

Alvar Aalto, Helsinki

22geschossiger Appartementturm mit Südwestwohnungen in der »Neuen Vahr« in Bremen

Immeuble-tour d'habitation de 22 étages
avec des appartements sud-ouest à Bremen
22-floor Apartment Tower with
Southwest Apartments in Bremen

1
Das 22geschossige Appartementhaus bildet einen architektonischen Zentralpunkt für die ganze Satellitenstadt der »Neuen Vahr«.
Cet immeuble-tour de 22 étages forme un accent architectural de cette ville satellite.
The 22-floor apartment tower constitutes an architectural focus for the entire satellite town.

2
Westfassade 1:600.
Façade ouest.
West face.

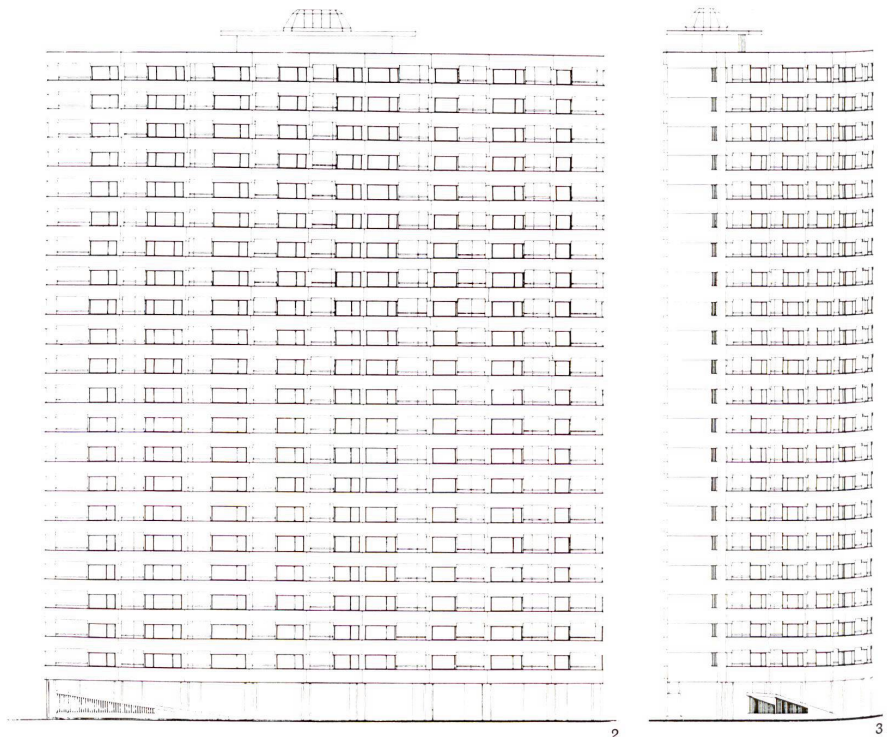
3
Nordfassade 1:600.
Façade nord.
North face.

Im Gegensatz zu den gezeigten Wohntürmen auf rundem oder quadratischem Grundriß publizieren wir eine in ihrer Konsequenz einzigartige Lösung: das 22geschossige Appartementhaus von Alvar Aalto in der »Neuen Vahr« in Bremen.

Aalto hat mit größter Konsequenz nur voll das Sonnenlicht genießende Appartements gebaut. Auf jeder Etage sind 7 1-Zimmer-Wohnungen mit Kleinküche, eine 1½-Zimmer-Wohnung mit Kleinküche und eine 2-Zimmer-Wohnung untergebracht. Zu jedem Wohnraum gehört eine einseitige Süd- oder Südwest-Loggia.

Die sehr frei entwickelte Grundrißform mit ihrem Vor- und Zurück der Südwestseite hat ihre Entsprechung in vielen anderen Gebäuden des finnischen Architekten, nicht zuletzt im Freizeitzentrum von Wolfsburg. In dieser völlig aus dem »Normalen« herausfallenden Lösung einer sehr alltäglichen Bauaufgabe kann man ohne Schwierigkeit einen lebendigen Protest gegen die zum Sterilen neigende Gesamthaltung des übrigen Baubildes der Neuen Vahr sehen.

Konstruktiv ist der Bau ein Stahlbetongebäude mit außen vorgehängter Kunststeinfassade. Die Innenwände bestehen aus Gips mit Stahlbetonkern. In Wohnräumen und Küchen liegen thermoplastische Platten als Bodenbelag, in Bädern und WCs keramische Platten. Die Fenster sind aus Edelholz, die Türen haben Stahlzargen, das Haus ist an die Fernheizung angeschlossen.



2

3



1



2

3
Ostfassade 1:600.
Façade est.
East façade.

4
Südfassade 1:600.
Façade sud.
South façade.

5
Schnitt 1:600.
Coupe.
Section.

1
Alle Appartements haben kleine Loggien gegen Süden
oder Südwesten.

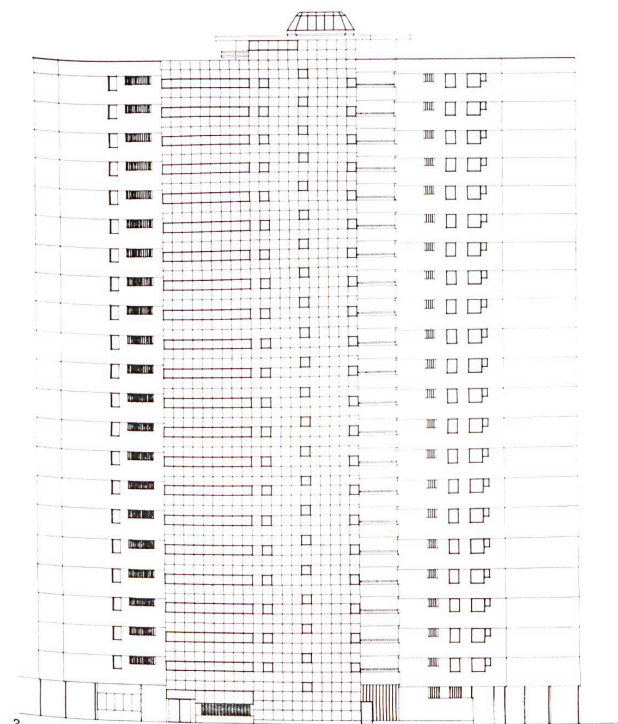
Tous les appartements ont des petites loggia vers
le sud et sud-ouest.

All apartments have small loggias facing south-west.

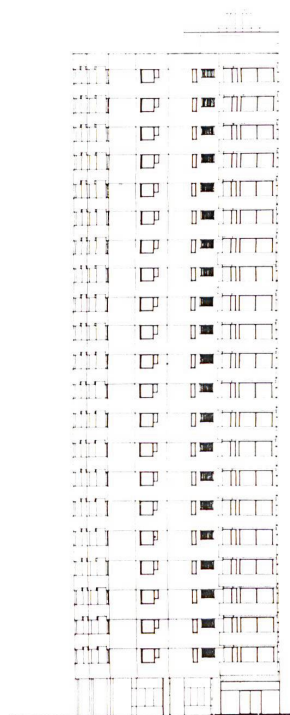
2
Südostseite mit Ladenzentrum.

Face sud-est avec centre d'achat.

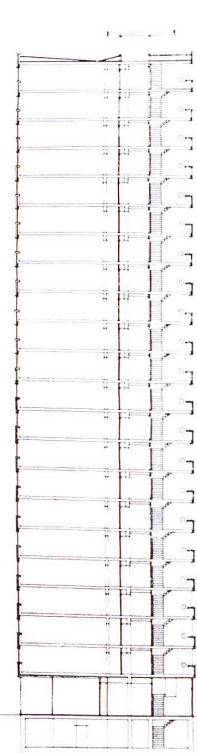
South-east side with shopping center.



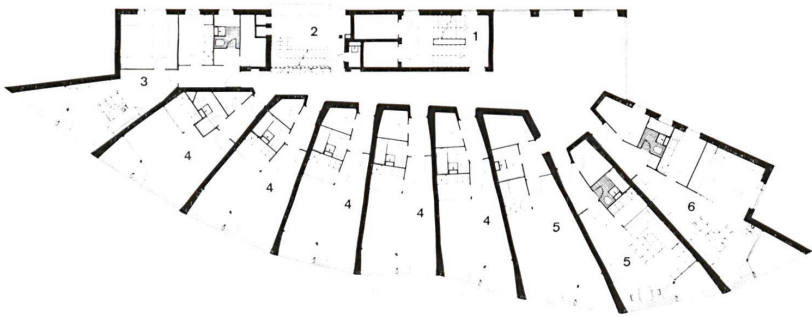
3



4

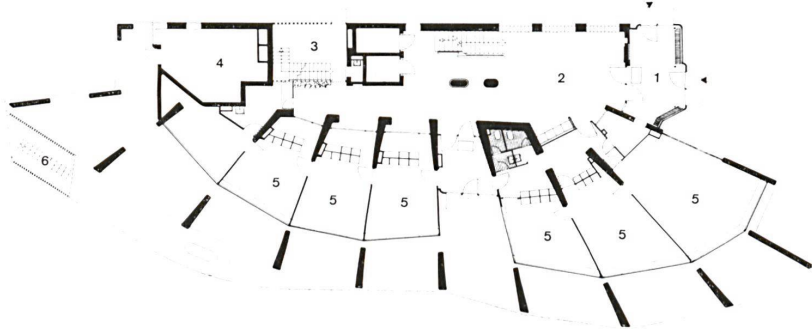


5



1
Normalgeschoß 1:400.
Plan d'un étage courant.
Standard floor.

- 1 Innentreppe / Escaliers intérieurs / Inside stairs
- 2 Von der Feuerwehr verlangte Außentreppe / Escaliers extérieurs répondant aux exigences de la police du feu / Legally prescribed fire escapes
- 3 2-Zimmer-Wohnung, Wohnfläche 56 m² / Appartement 2 pièces, surface habitable: 56 m² / 2-room flat, surface 56 sq. m.
- 4 Appartement mit Kleinküche, Wohnfläche 34,4 m² / Studio avec cuisinette, surface habitable: 34,4 à 36 m² / Flat with kitchenette, surface 33.4-36 sq. m.
- 5 Appartement mit Kleinküche, Wohnfläche 42 m² / Studio avec cuisinette, surface habitable: 42 m² / Flat with kitchenette, surface 42 sq. m.
- 6 Appartement mit Schlafecorner und Küche, Wohnfläche 59,5 m² / Studio avec cuisinette et coin à dormir, surface habitable: 59,5 m² / Flat with bedroom corner and kitchen, surface 59.5 sq. m.



2
Erdgeschoß 1:400.
Rez-de-chaussée.
Ground floor.

- 1 Eingangshalle / Hall d'entrée / Lobby
- 2 Windfang mit Treppe / Tambour d'entrée avec escaliers / Vestibule with stairs
- 3 Außentreppe / Escaliers extérieurs / Outside stairs
- 4 Müllraum / Dévaloir / Refuse
- 5 Büro / Bureau / Office
- 6 Abfahrt zur Kellergarage / Rampe du garage souterrain / Ramp to underground garage



3
Kein Appartement steht unter irgendwelcher Schatteneinwirkung.
Aucun appartement n'est défavorisé par des ombres projetées.
No apartment is deprived of sunshine at any hour.