

Autobank in Jefferson City, Missouri = Banque pour autos à Jefferson City, Missouri = Drive-in bank in Jefferson City, Missouri

Autor(en): **[s.n.]**

Objektyp: **Article**

Zeitschrift: **Bauen + Wohnen = Construction + habitation = Building + home : internationale Zeitschrift**

Band (Jahr): **18 (1964)**

Heft 2: **Geschäftshäuser, Verwaltungsbauten = Bureaux et bâtiments administratifs = Office buildings and administration buildings**

PDF erstellt am: **12.07.2024**

Persistenter Link: <https://doi.org/10.5169/seals-331870>

Nutzungsbedingungen

Die ETH-Bibliothek ist Anbieterin der digitalisierten Zeitschriften. Sie besitzt keine Urheberrechte an den Inhalten der Zeitschriften. Die Rechte liegen in der Regel bei den Herausgebern.

Die auf der Plattform e-periodica veröffentlichten Dokumente stehen für nicht-kommerzielle Zwecke in Lehre und Forschung sowie für die private Nutzung frei zur Verfügung. Einzelne Dateien oder Ausdrucke aus diesem Angebot können zusammen mit diesen Nutzungsbedingungen und den korrekten Herkunftsbezeichnungen weitergegeben werden.

Das Veröffentlichen von Bildern in Print- und Online-Publikationen ist nur mit vorheriger Genehmigung der Rechteinhaber erlaubt. Die systematische Speicherung von Teilen des elektronischen Angebots auf anderen Servern bedarf ebenfalls des schriftlichen Einverständnisses der Rechteinhaber.

Haftungsausschluss

Alle Angaben erfolgen ohne Gewähr für Vollständigkeit oder Richtigkeit. Es wird keine Haftung übernommen für Schäden durch die Verwendung von Informationen aus diesem Online-Angebot oder durch das Fehlen von Informationen. Dies gilt auch für Inhalte Dritter, die über dieses Angebot zugänglich sind.



Skidmore t, Owings and Merrill, Chicago

Autobank in Jefferson City, Missouri

Banque pour autos à Jefferson City,
Missouri

Drive-in bank in Jefferson City, Missouri

Südecke, rechts werden die Autoschalter im Garten
sichtbar.

Angle sud. A droite on aperçoit les guichets pour
voitures dans le jardin.

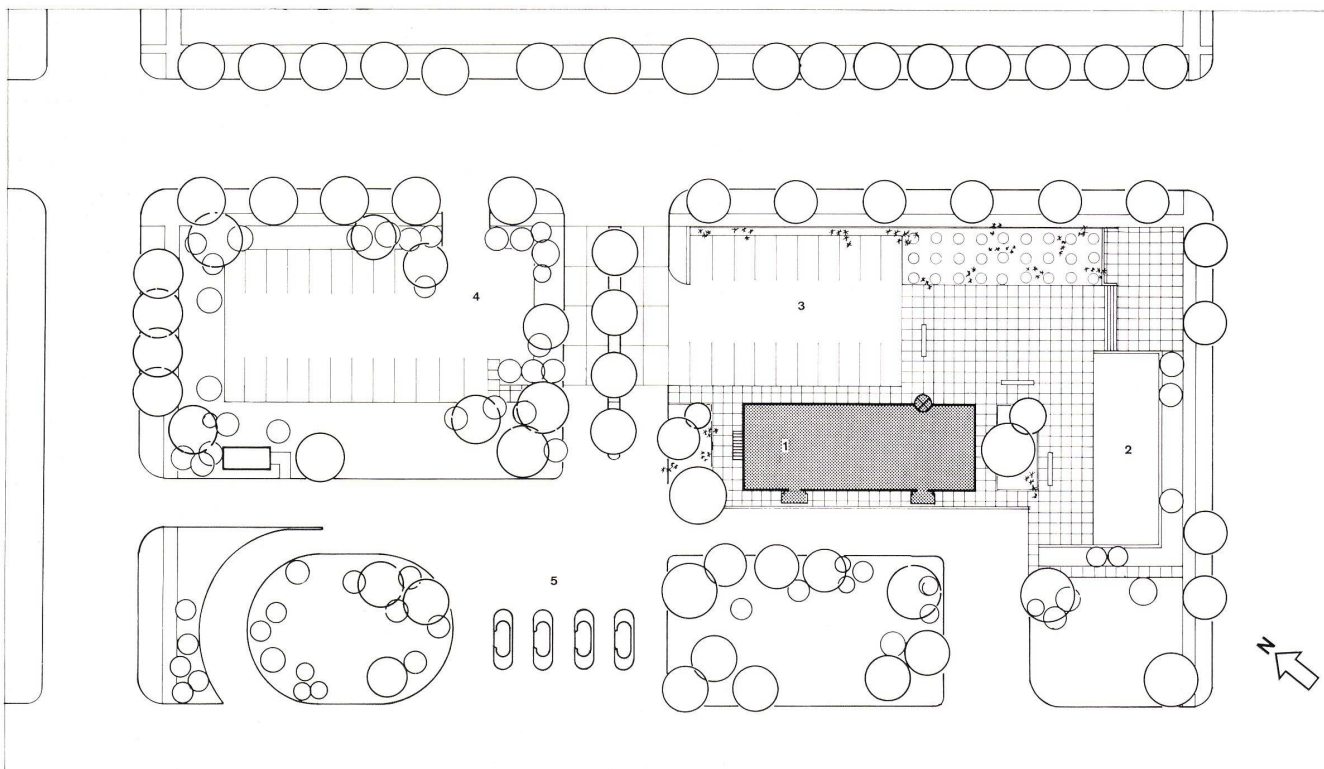
South corner, right, teller islands visible in garden.

Lageplan 1:1000.

Plan de situation.

Site plan.

- 1 Bankgebäude / Bâtiment principal / Bank building
- 2 Bassin / Pool
- 3 Kundenparkplatz / Parking pour la clientèle /
Customer parking
- 4 Angestellten-Parkplatz / Parking pour les em-
ployés / Employee parking
- 5 Autoschalter-Inseln / Guichets pour les voitures /
Teller islands



Das Auto schafft immer neue Bauaufgaben: Wir zeigen eine Autobank aus einer amerikanischen Mittelstadt, wo ein Teil der Bedienung so geschieht, daß der Kunde in seinem Wagen sitzen bleibt und an einen Schalter fährt, wo die Bankgeschäfte erledigt werden. Ein erweiterungsfähiges, zweistöckiges Gebäude enthält im Erdgeschoß eine große Schalterhalle, eine Stahlkammer und Kundenboxen, während im Obergeschoß die Buchhaltung, ein Aufenthaltsraum mit Küche für die Angestellten und ein großer Raum für die Klimaapparate untergebracht sind. Auf dem Dach steht den Angestellten eine Sommerterrasse zur Verfügung. Im Keller liegen Panzerschrankabteilungen und besonders gesicherte Räume.

Vor dem Gebäude befinden sich im Garten vier frei stehende Autoschalter, die mittels eines Kellertunnels mit dem Hauptgebäude verbunden sind. An den Autoschaltern sind Drehtische zur rascheren Abwicklung der Bankgeschäfte vorgesehen.

Die Außenhaut des Gebäudes setzt sich aus Glas, Marmor und Aluminium zusammen. Die Verglasung im Erdgeschoß besteht aus Klarglas, im Obergeschoß findet man graues, wärmeabsorbierendes Glas mit Sonnenschutzblenden. Als Baumaterialien verwenden die Architekten grünen Marmor im Erdgeschoß, Travertin an den Schaltern, weiße Keramikplatten in den Außenschaltern. Die Gänge im Inneren sind mit Waschbetonplatten belegt. Die Wände im Erdgeschoß sind teakverkleidet.

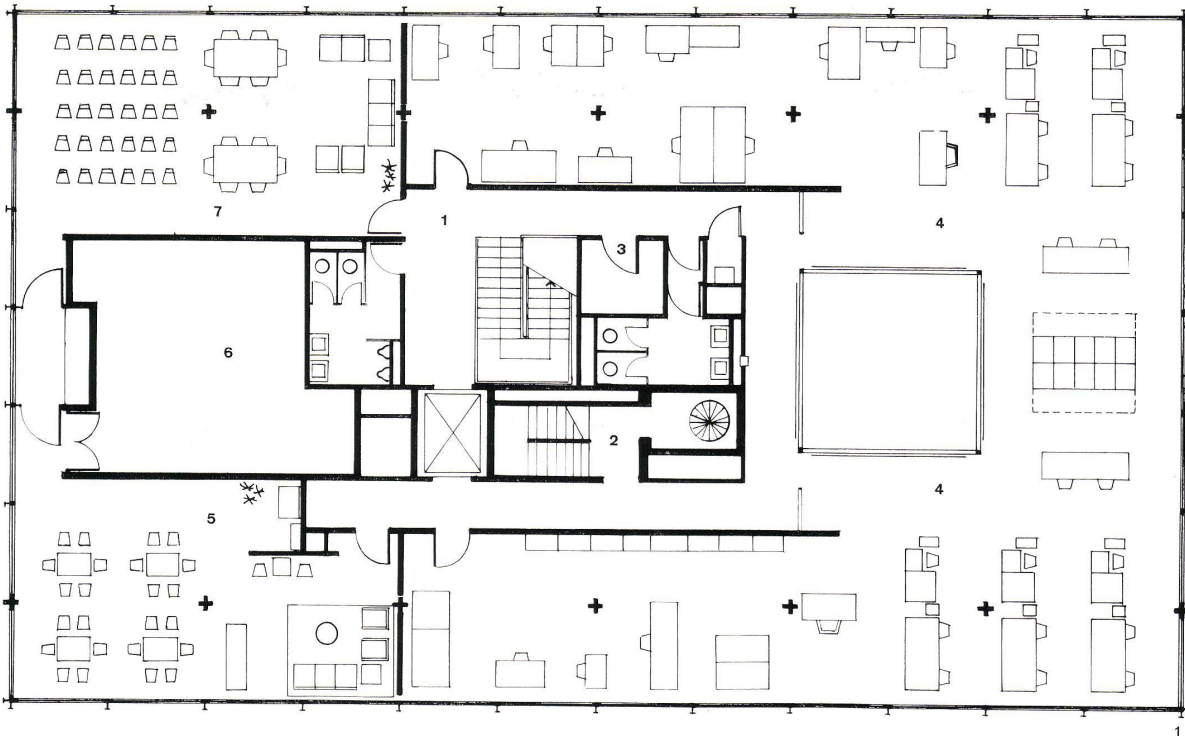
Das Gebäude hat eine geschweißte starre Stahlkonstruktion, deren größte Spannweite 13,70 m mit Auskragungen von 2,74 m beträgt. Zwei Reihen kreuzförmiger Stahlstützen tragen das Obergeschoß. Sie stehen in einem Abstand von 5,50 m. Der Keller besteht aus Stahlbeton mit Plattengründung. Über dem Erdgeschoß und dem Obergeschoß liegen Stahlzellendecken mit einer Leichtbetonüberdeckung; in den Zellen werden die elektrischen Leitungen verteilt. Das Gebäude hat eine Neun-Zonen-Klimaanlage mit Einzelthermostaten. Die Parkplätze sind mit einer Schneeschmelzanlage auf Äthylenglykol-Basis versehen.

Im Erdgeschoß finden wir eine punktförmige, versenkt angelegte Beleuchtung, im Obergeschoß Lichtdecken. An elektronischen Spezialeinrichtungen existieren ein vollautomatisches Signalsystem zur Steuerung des Autoverkehrs auf dem Gelände, eine »Backgroundmusic«-Anlage, Fernsehverbindungen zwischen den einzelnen Schaltern und der Kontoführung im Obergeschoß, Alarmanlagen unter Verwendung von Kameras und Zeitschalter für Beleuchtung.



1
Das Gebäude spiegelt sich in einem Wasserbecken.
Le bâtiment se reflète dans un bassin.
The building is reflected in a pool.

2
Ostecke mit Kundenparkplatz vor dem Bankgebäude.
Angle est avec le parking pour la clientèle devant la banque.
East corner with customer parking in front of bank.

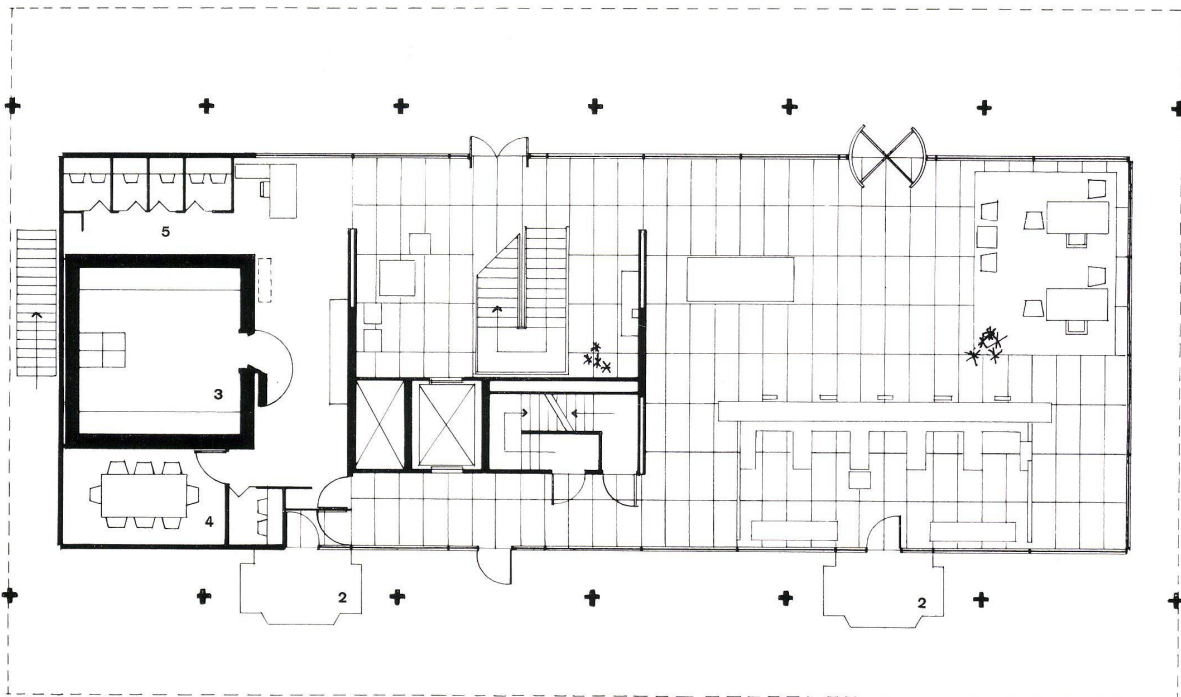


1
Obergeschoß 1:200.
Etage supérieur.
Upper level.

- 1 Haupttreppe / Escalier principal / Main stairs
- 2 Nebentreppe / Escalier secondaire / Secondary stairs
- 3 Garderobe / Vestiaire / Cloakroom
- 4 Buchhaltung / Comptabilité / Bookkeeping
- 5 Angestelltenraum / Local des employés / Employees lounge
- 6 Installationen, Klimaapparate / Installations, appareils de climatisation / Air-conditioning plant
- 7 Gemeinschaftsraum / Local commun / Community room

2
Erdgeschoß 1:200.
Rez-de-chaussée.
Ground floor.

- 1 Anfahrt zu den Schaltern / Accès aux guichets / Teller lobby
- 2 Autoabfertigungsschalter / Guichet d'approche de voiture / Drive-up teller
- 3 Safe / Coffre-fort / Safe
- 4 Besprechungszimmer / Chambre de conférence / Conference room
- 5 Kundenkabinen / Cabine pour la clientèle / Customer booth



2

Kreuzstützen tragen das auskragende Obergeschoß.
Eine Hausecke mit dem stark eingezogenen Erd-
geschoß.

Piliers supportant l'étage supérieur en porte-à-faux.
Angle du bâtiment avec le rez-de-chaussée en re-
trait.

Cross supports carry the projecting upper deck.
A corner of the building with the sharply recessed
ground floor.



Der Bankschalter im Erdgeschoß mit dem Blick ins
Obergeschoß.

Guichets au rez-de-chaussée et vue vers l'étage
supérieur.

Tellers' windows on ground floor looking into upper
level.





1
 Buchhaltungsräume im ersten Geschoß mit Durchblick zum Erdgeschoß.
 Bureaux de comptabilité au premier étage avec vue en bas dans le rez-de-chaussée.
 Rooms of accounting department in the first story from where the ground floor can be seen.

2
 Ein Nebeneingang führt zur Haupttreppe. Blick zum Auskunftsschalter in der Safeabteilung.
 Une entrée secondaire conduit à l'escalier principal. Vue sur le guichet de renseignements dans la division des coffres-fort.
 A side entrance leads to the main stairs. View towards information window in safe department.



Der Aufenthalts- und Ruheraum für die Angestellten im ersten Stock.
Le local de repos pour les employés au premier étage.
Staff lounge on first floor.



Blick vom Obergeschoß hinunter in den Schalterraum. Lichtdecken spenden auch nachts eine regelmäßige helle Beleuchtung.
Vue depuis l'étage supérieur dans le hall des guichets. L'éclairage du plafond répand jour et nuit une lumière égale.
View from upper level down into teller lobby. Luminous ceilings provide steady bright light even after dark.

