

Objektyp: **Advertising**

Zeitschrift: **Bauen + Wohnen = Construction + habitation = Building + home : internationale Zeitschrift**

Band (Jahr): **18 (1964)**

Heft 2: **Geschäftshäuser, Verwaltungsbauten = Bureaux et bâtiments administratifs = Office buildings and administration buildings**

PDF erstellt am: **09.08.2024**

### **Nutzungsbedingungen**

Die ETH-Bibliothek ist Anbieterin der digitalisierten Zeitschriften. Sie besitzt keine Urheberrechte an den Inhalten der Zeitschriften. Die Rechte liegen in der Regel bei den Herausgebern. Die auf der Plattform e-periodica veröffentlichten Dokumente stehen für nicht-kommerzielle Zwecke in Lehre und Forschung sowie für die private Nutzung frei zur Verfügung. Einzelne Dateien oder Ausdrucke aus diesem Angebot können zusammen mit diesen Nutzungsbedingungen und den korrekten Herkunftsbezeichnungen weitergegeben werden. Das Veröffentlichen von Bildern in Print- und Online-Publikationen ist nur mit vorheriger Genehmigung der Rechteinhaber erlaubt. Die systematische Speicherung von Teilen des elektronischen Angebots auf anderen Servern bedarf ebenfalls des schriftlichen Einverständnisses der Rechteinhaber.

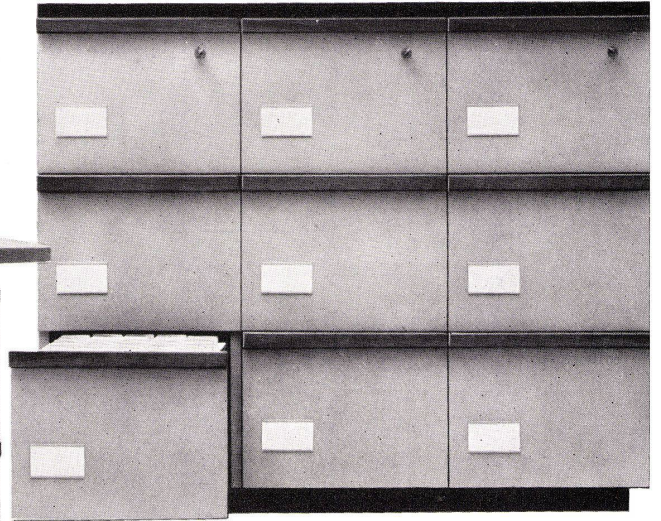
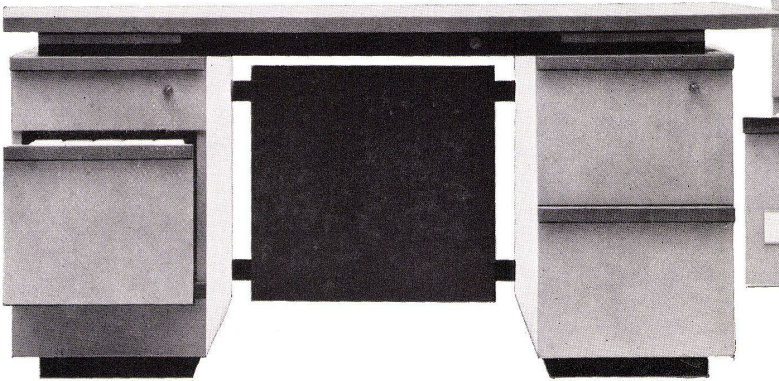
### **Haftungsausschluss**

Alle Angaben erfolgen ohne Gewähr für Vollständigkeit oder Richtigkeit. Es wird keine Haftung übernommen für Schäden durch die Verwendung von Informationen aus diesem Online-Angebot oder durch das Fehlen von Informationen. Dies gilt auch für Inhalte Dritter, die über dieses Angebot zugänglich sind.

# ESGE

## STAHL-BÜROMÖBEL

Linear in der Formgebung und vollendet im Innenausbau, erfüllt unser neues Büromöbel-Programm **ALINEA** alle Wünsche moderner Architektur. Kombinierbare Stahl-Elemente in Verbindung mit Holz oder Kunststoffen, bieten individuelle Gestaltungsmöglichkeiten. **ALINEA** das passende Mobiliar zum neuzeitlichen Baustil.



**GUHL & SCHEIBLER AG**

BASEL, ELISABETHENSTR. 28, ☎ 061 24 67 30

Radio  
Elektrisch  
Telefon

*Schibli*

FELDEGGSTR. 32 ZÜRICH 8 TEL. 34 66 34

Wir suchen für unsere Abteilung  
Innenausbau einen gut ausgebildeten

## Innen— Architekten

Arbeitsgebiet: Sämtliche Innenausbau-  
probleme für Verwaltungsbauten, Kantinen,  
Spitäler, Wohnbauten und andere  
anspruchsvolle Objekte in Zusammenarbeit  
mit der Entwurfsabteilung.

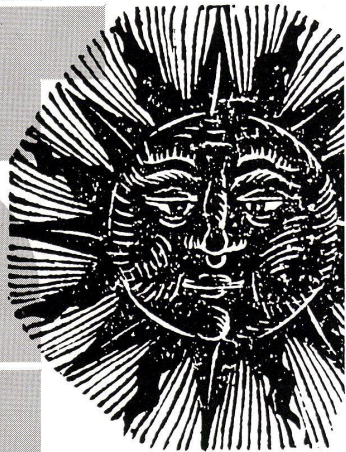
Wir erwarten Sicherheit in der Gestaltung  
und Darstellung, umfassende  
Materialkenntnisse sowie Erfahrung in  
Farbgestaltung.

Wir bieten geeignetem Bewerber Dauer-  
stelle mit 5-Tage-Woche und versichern Sie  
absoluter Diskretion.

Bitte nehmen Sie schriftlich oder  
mündlich mit uns Kontakt.

Suter & Suter, Architekten, Basel 10

# Thermex — Sonnenschutzglas mattiert sich selbsttätig



Thermex-Glas wirkt wie ein automatisch gesteuerter Vorhang. Thermex wird bei Sonnenbestrahlung matt wie Milchglas. Der Lichteinfall wird dadurch blendungsfrei, die Wärmeeinstrahlung in hohem Masse vermindert. Bei Bewölkung bleibt Thermex klar und lichtdurchlässig wie gewöhnliches Glas. Thermex dosiert Licht und Wärmeeinfall völlig selbsttätig. Über die vielseitigen Anwendungsmöglichkeiten beraten Sie

Allgemeiner Fensterbau:  
Wwe. Giesbrecht Söhne  
Schlachthofweg 128, Bern  
Telefon 031 41 34 34

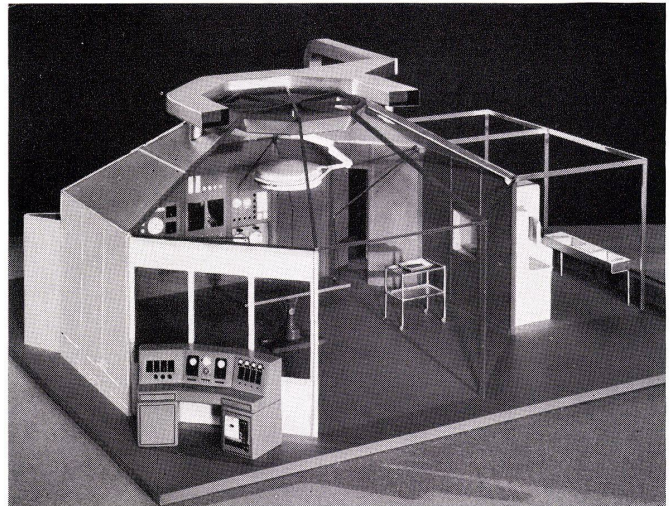
Industrieverglasungen:  
Siegfried Keller AG  
Metallbau, Wallisellen  
Telefon 051 93 32 32

Proverit AG  
Verkaufsgesellschaft  
für Thermex-Glas, Bern  
Telefon 031 41 49 19

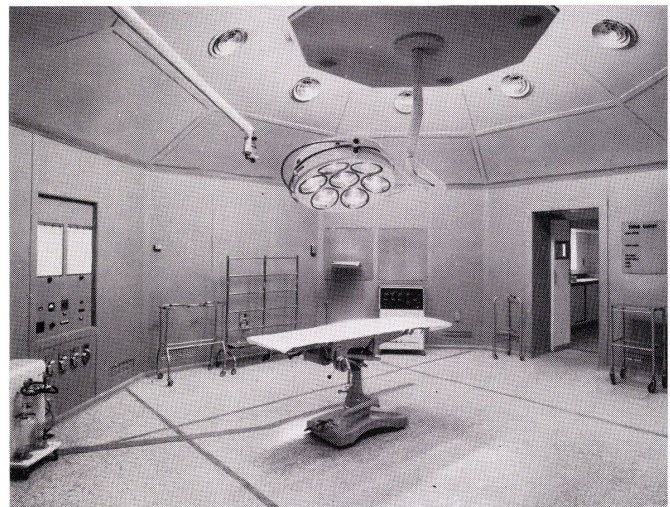
immer in einfacher linearer Abwicklung, findet sich in zentralen Sterilisations- und Versorgungsbereichen, in Wäschereien, in Desinfektions- und Bettenzentralen sowie in Küchenbetrieben. Der Produktions- oder Bearbeitungs- weg läßt sich infolgedessen so oft wie nötig schleusenartig unterbrechen und dabei zwecks Vermeidung von Keimverschleppungen gleichzeitig mit Hilfe der Lüftungstechnik einwandfrei in Zonen unterscheidbarer hygienischer Qualität gliedern.

Am wichtigsten wird ein solches Trennvermögen zweifellos in einer Zentralsterilisation. Hier sind «un-

reine» Räume (Arbeitskabinen für Reinigungszwecke) – «neutrale» Bereiche (zum Beispiel die Materiallager) – «reine» Zonen (zum Beispiel für das Sortieren, Packen und Lagern sauberer beziehungsweise sterilisierter Güter) auseinanderzuhalten. Bei Einsatz von Durchlade-sterilisatoren kommt bisweilen für die Lagerräume noch der Begriff «steriler Bereich» als betont «reine» Zone hinzu. In Krankenhauswäschereien trennt man heute ebenfalls auf Anregung führender Hygieniker «unreine» und «reine» Arbeitsvorgänge voneinander. Als wesentliche Hilfe erweisen sich dabei neuartige Reihewaschanlagen, die der Idee der



2



3

2  
Modular Operating Theatre – aufgeschnittenes Modell. Vorgefertigte, demontierbare Operationseinheit aus Stahlelementen. – Automatische Türen, Vollklimatisierung, eingebaute Kontrolltableaus für EKG, EEG, Hilfsgeräte und Apparate. Einrichtung und Ausstattung eines Grundtyps für die Erfordernisse sämtlicher Spezialfächer. – Berücksichtigung eventuell später notwendiger technischer Ergänzungen mit Hilfe des flexiblen Baukastensystems.

3  
Modular Operating Theatre. Blick in einen Operationssaal. 1 bis 3

Modular Theatre System der Firma Honeywell Controls Ltd., London/Greenford. Schema-Vorschläge für die Organisation von Operationsabteilungen.