

Objektyp: **Advertising**

Zeitschrift: **Bauen + Wohnen = Construction + habitation = Building + home : internationale Zeitschrift**

Band (Jahr): **18 (1964)**

Heft 4: **Einfamilienhaussiedlungen = Maisons familiales en colonie = Single-family housing complexes**

PDF erstellt am: **12.07.2024**

Nutzungsbedingungen

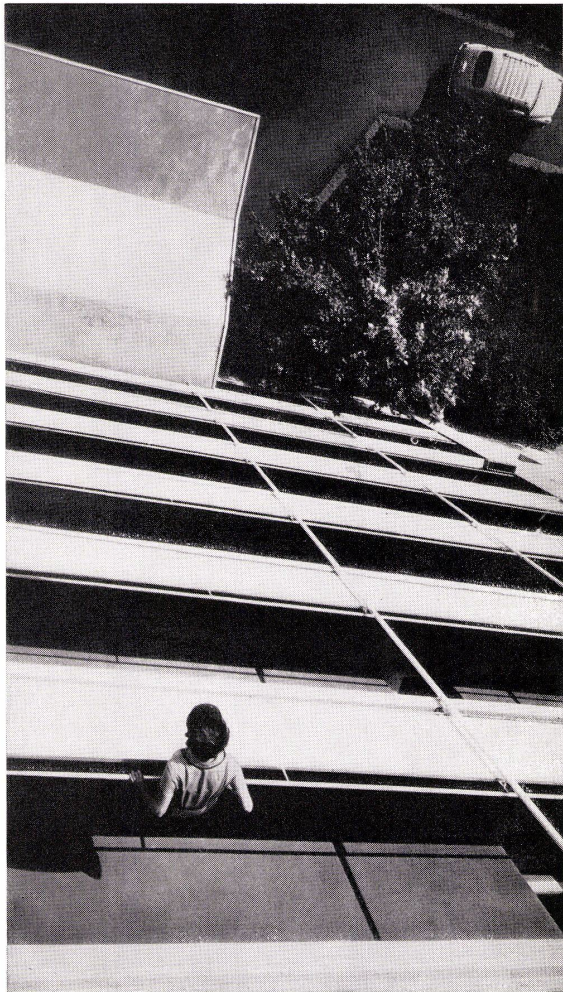
Die ETH-Bibliothek ist Anbieterin der digitalisierten Zeitschriften. Sie besitzt keine Urheberrechte an den Inhalten der Zeitschriften. Die Rechte liegen in der Regel bei den Herausgebern.

Die auf der Plattform e-periodica veröffentlichten Dokumente stehen für nicht-kommerzielle Zwecke in Lehre und Forschung sowie für die private Nutzung frei zur Verfügung. Einzelne Dateien oder Ausdrucke aus diesem Angebot können zusammen mit diesen Nutzungsbedingungen und den korrekten Herkunftsbezeichnungen weitergegeben werden.

Das Veröffentlichen von Bildern in Print- und Online-Publikationen ist nur mit vorheriger Genehmigung der Rechteinhaber erlaubt. Die systematische Speicherung von Teilen des elektronischen Angebots auf anderen Servern bedarf ebenfalls des schriftlichen Einverständnisses der Rechteinhaber.

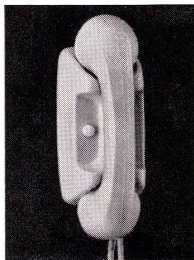
Haftungsausschluss

Alle Angaben erfolgen ohne Gewähr für Vollständigkeit oder Richtigkeit. Es wird keine Haftung übernommen für Schäden durch die Verwendung von Informationen aus diesem Online-Angebot oder durch das Fehlen von Informationen. Dies gilt auch für Inhalte Dritter, die über dieses Angebot zugänglich sind.



Wär lüftet?

die mühsame Ruferei, hörbar für die ganze Nachbarschaft - ungebetene Besucher - unnötiges Treppensteigen - all dies erspart Ihnen eine **Türlautsprecher-Anlage-ITT-Standard**. Die handliche, graue Sprechstation in der Wohnung lässt sich - in moderner Form - überall unauffällig montieren.



1778

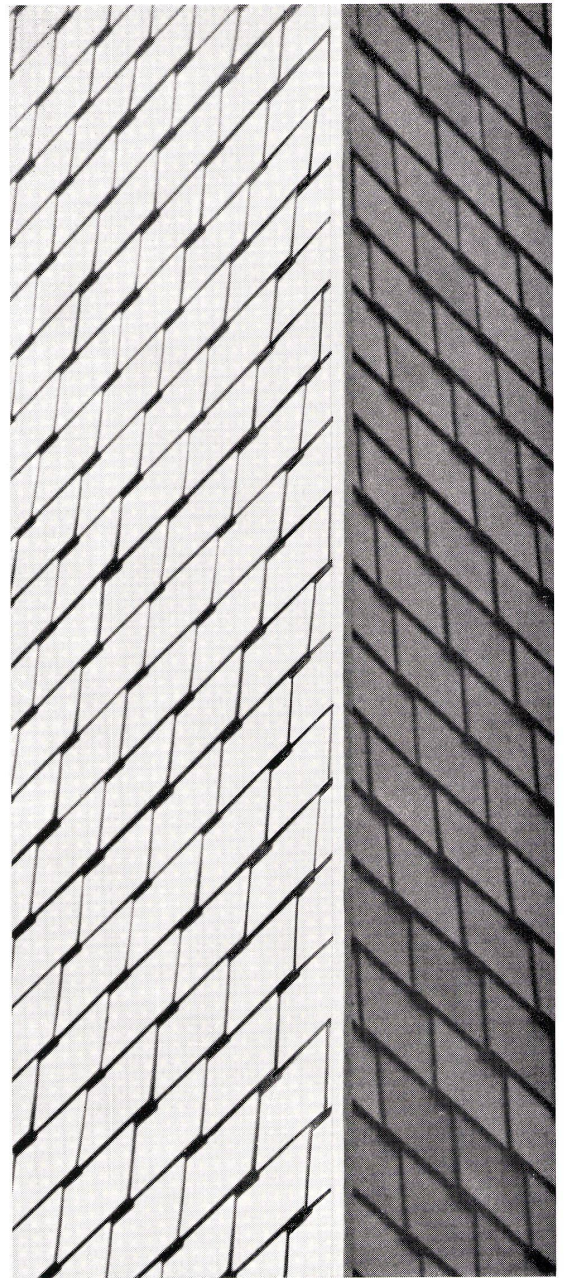
ITT Standard

EINE ABTEILUNG DER
STANDARD TELEPHON UND RADIO AG, ZÜRICH

ZÜRICH 4,

ZWEIERSTR. 35,

TEL. 051 / 25 45 10



Eternit

Eternit AG, Niederurnen GL

Fassadenschiefer, der beste Gebäudeschutz, leicht und dauerhaft. Die hübschen Schieferfarben und die verschiedenen Eindeckungsarten erlauben gute bauliche Wirkungen.