

Objektyp: **Advertising**

Zeitschrift: **Bauen + Wohnen = Construction + habitation = Building + home : internationale Zeitschrift**

Band (Jahr): **18 (1964)**

Heft 4: **Einfamilienhaussiedlungen = Maisons familiales en colonie = Single-family housing complexes**

PDF erstellt am: **12.07.2024**

### **Nutzungsbedingungen**

Die ETH-Bibliothek ist Anbieterin der digitalisierten Zeitschriften. Sie besitzt keine Urheberrechte an den Inhalten der Zeitschriften. Die Rechte liegen in der Regel bei den Herausgebern.

Die auf der Plattform e-periodica veröffentlichten Dokumente stehen für nicht-kommerzielle Zwecke in Lehre und Forschung sowie für die private Nutzung frei zur Verfügung. Einzelne Dateien oder Ausdrucke aus diesem Angebot können zusammen mit diesen Nutzungsbedingungen und den korrekten Herkunftsbezeichnungen weitergegeben werden.

Das Veröffentlichen von Bildern in Print- und Online-Publikationen ist nur mit vorheriger Genehmigung der Rechteinhaber erlaubt. Die systematische Speicherung von Teilen des elektronischen Angebots auf anderen Servern bedarf ebenfalls des schriftlichen Einverständnisses der Rechteinhaber.

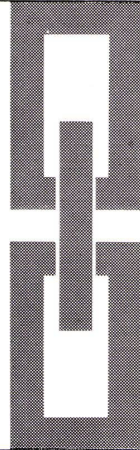
### **Haftungsausschluss**

Alle Angaben erfolgen ohne Gewähr für Vollständigkeit oder Richtigkeit. Es wird keine Haftung übernommen für Schäden durch die Verwendung von Informationen aus diesem Online-Angebot oder durch das Fehlen von Informationen. Dies gilt auch für Inhalte Dritter, die über dieses Angebot zugänglich sind.



**STÜSSI AG.**

Zürich 7/32  
Hegibachstraße 2  
Telefon:  
(051) 47 86 86-87



# Bühnenanlagen

In enger Zusammenarbeit  
übernehmen beide Firmen  
Planung, Konstruktion und  
Montage von

aller Systeme nach eigenen  
und fremden Entwürfen.  
Zahlreiche Referenzen sind  
vorhanden.

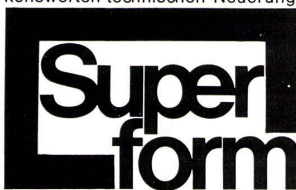


**WAAGNER-BIRO**  
WIEN AKTIENGESELLSCHAFT GRAZ

Zentrale:  
Wien V., Margaretenstr. 70  
Telefon:  
57 95 45

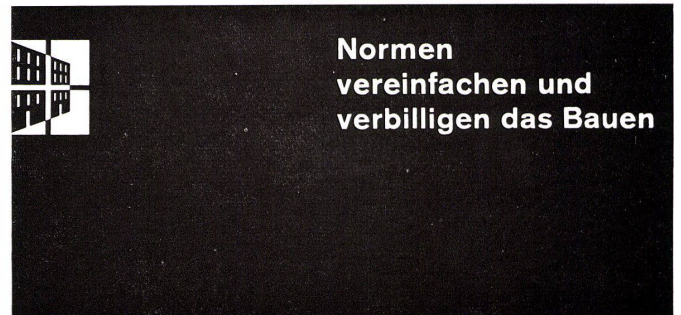


Spülkasten **MIRA-SUPERFORM** aus erstklassigem Kunststoff, formschön, leicht, schlag-, druck- und absolutgefrierfest, korrosionsbeständig – in 5 modernen Farben erhältlich – mit der bewährten **SUPERFORM-Innengarnitur** ausgerüstet, garantieren jederzeit ein einwandfreies und sehr geräuscharmes Funktionieren der Anlage bei bester Spülwirkung. **SUPERFORM-Kunstharzsitze** mit bemerkenswerten technischen Neuerungen – in verschiedenen Modellen lieferbar.



..für moderne WC-Anlagen  
= Qualitätsfabrikate  
für höchste Ansprüche

Zu beziehen bei den Firmen des Schweiz. Grosshandelsverbandes der sanitären Branche  
**F. Huber & Co., Sanitäre Artikel, Zürich, Imfeldstrasse 39-43, Tel. 051 28 92 65**



**Normen  
vereinfachen und  
verbilligen das Bauen**

## Göhner Normen

**die beste  
Garantie für Qualität**

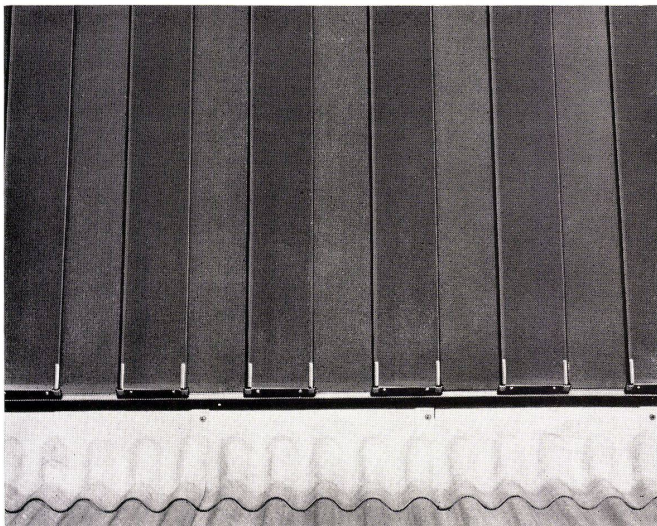
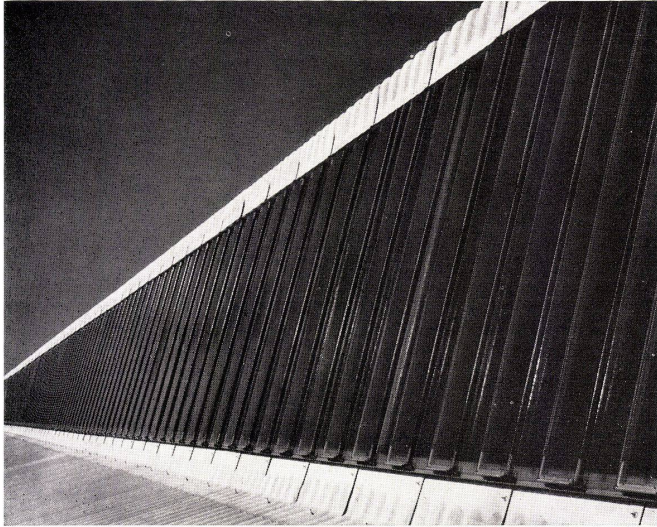
Ernst Göhner AG, Zürich  
Hegibachstrasse 47  
Telefon 051/24 17 80  
Vertretungen in  
Bern, Basel, St.Gallen, Zug  
Biel, Genève, Lugano

Fenster 221 Norm-Typen,  
Türen 326 Norm-Typen,  
Luftschutzfenster + -Türen,  
Garderoben-+Toilettenschränke,  
Kombi-Einbauküchen,  
Carda-Schwingflügelfenster.

Verlangen Sie unsere Masslisten  
und Prospekte. Besuchen  
Sie unsere Fabrikausstellung.

G 1

# Profilit im Shed

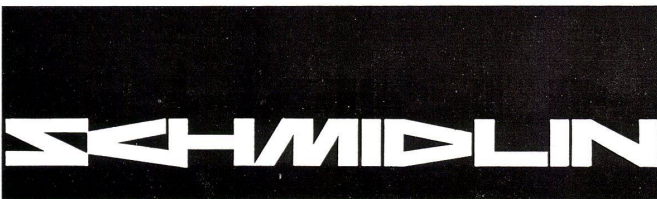


## Profilit-Shedverglasung

Unsere neue Halteschuhkonstruktion ermöglicht das einfache Verlegen von Profilitbahnen zu Shed-Oberlichtern.

Rasch in der Montage - einfach zum auswechseln einzelner Bahnen - einwandfreie und witterungsbeständige Dichtung - bester Lichteinfall dank sprossenloser Konstruktion - wirtschaftlicher als andere Verglasungen

Hans Schmidlin AG Aesch-Basel-Zürich-Genf Telefon 061 823282



Bel-Door-Backofen, der heute erstaunliche technische Feinheiten aufweist.

Außerordentlich groß dimensioniert, wird der Bel-Door-Backofen mit Thermostat und Vorwählschalter, auf Wunsch auch mit Infrarotgrill, einem «Timer» oder sogar einer Programmschaltuhr ausgerüstet. Besonders geschätzt werden beim Prometheus-Bel-Door-Backofen das Schauglas, die Innenbeleuchtung und der drehbare Grillspieß mit Motor. Große Arbeitserleichterungen bringen Dampfblende, Dampfschürze, ausziehbare Grillheizkörper, Mehrfachdrehspieß, drehbare Grillroste, Tropfrinne und die aushängbare Backofentüre. Die einfach aufsteckbare Dampfblende und die sich automatisch öffnenden Dampfschürzen sorgen dafür, daß beim Grillieren die Schaltgriffe und eventuell darüberliegende, nicht feuerelementierte Um- und Anbaufronten wirksam gegen heiße und fette Dämpfe geschützt werden. Zudem wird es die Hausfrau besonders schätzen, daß der ausziehbare Grillheizkörper und die aushängbare Backofentüre ihr die Reinigungsarbeiten wesentlich erleichtern. Die Dampfblende findet, wie übrigens andere nicht benötigte Geräte, in der beheizbaren Geräteschublade bequem Platz; diese kann auch für das Vorwärmen von Tafelgeschirr benutzt werden. Überaus praktisch und sinnvoll ist auch die neue Arretierung, die verhindert, daß Fettpfanne, Kuchenblech oder Grillrost in ausgezogenem Zustand vornüberkippen.

Die Elemente des Bel-Door-Herdes (Rechaud, Backofen mit beheizbarer Geräteschublade) lassen sich getrennt an jedem beliebigen Ort in ein Küchenarrangement einbauen. Zusammen mit den Einbauschrankenelementen (Wärmeschränke und Einbauboiler, Pfannen-, Flaschen- und Gemüsekorbauszüge) lassen sich nach Wahl modernste Kombinationsküchen bauen.

Als neuartige Koch-Heizelemente bringt Prometheus Spirovit und Calovit.

### Kera-Werke AG, Laufenburg AG Halle 8, Stand 3020

Die Firma gibt auch dieses Jahr wieder einen schönen Einblick in ihr reichhaltiges Fabrikationsprogramm an sanitären Apparaten. Erwähnen wir davon das bekannte Klosett «Pascha», das Bidet «Panama», die in moderner Richtung gehaltenen Waschtische «Carina» und «Astra» sowie die Einstück-WC-Anlage «Polaris» und das Urinal «Pollux».

### Georg Fischer Aktiengesellschaft, Schaffhausen Halle 5, Stand 1015

Auf dem Stand in Halle 5 präsentiert dieses Unternehmen sein umfassendes Sortenprogramm von +GF+-Fittings aus verschiedenen Werkstoffen in bewährter Qualität, wie Tempergußfittings, Kupferrohrfittings, Hartlöttings aus Stahl sowie Fittings und Armaturen für den Kunststoffrohrleitungsbau.

+GF+ beschränkt sich indessen nicht nur darauf, ein reichhaltiges Fittingsprogramm anzubieten. Immer mehr ist das +GF+-Qualitätszeichen auch zum Begriff für technische Beratung und Kundenservice in allen Fragen der rationalen Rohrinstallation geworden.

Die vor mehr als zwanzig Jahren in enger Zusammenarbeit mit der Praxis entwickelten +GF+-Hilfsmittel für die Rohrmontage wurden laufend verbessert und mit neuen Produkten ergänzt. +GF+-Gewindefschneidapparate und -maschinen, elektrische Rohrsägen usw. sowie die +GF+-Montagemethode und die +GF+-Montagevorrichtung ermöglichen heute dem Installateur bedeutende Einsparungen an Zeit, Material und Kosten auf dem Bauplatz und in der Werkstatt. +GF+-Fachleute zeigen dem Besucher an der Muba den Weg zur rationalen Vorfabrikation und damit zur exakten, raschen und wirtschaftlichen Rohrverlegung.

### Therma AG, Schwanden Halle 13, Stand 4780

Entsprechend der allgemeinen Tendenz, Haushaltsküchen nicht aus unabhängig voneinander entstandenen Elementen zusammenzusetzen, sondern sie ganzheitlich zu planen, im Interesse eines einheitlichen Aussehens mit formal aufeinander bezogenen Apparaten zu bestücken und damit auch das Serviceproblem auf das einfachste zu lösen, stellt die Therma AG auch dieses Jahr die ganze Küche in den Vordergrund. Vier Beispiele stehen für die praktisch unbegrenzte Zahl von Möglichkeiten. Diese gedrängte Schau wird durch eine Ausstellung von weiteren Küchen, zum Teil einfacherer Ausstattung, in der ständigen Therma-Ausstellung in Basel (Äschenvorstadt 24) ergänzt.

An beiden Längsseiten des Standes trägt je ein einsäuliger Küchenaufbaublock die stichwortartigen Anzeigen über die Therma-Neuheiten des Jahres 1964, die hier etwas eingehender erörtert werden:

Im bisherigen umschriebenen Außenraum von Normelementenmaß zeigt die Therma drei neue, geräumigere Kühlschranksmodelle von je 132 l Bruttoinhalt: einen Universalschrank, Typ Tb 132, einen Schrank mit besonders großem Tiefkühl- und Gefrierfach von 30 l, Typ Tk 132, und einen Kühlschrank ohne Tiefkühlfach, Typ Tr 132, vorwiegend als Ergänzungseinheit zu Tk 132 oder zum Tiefkühlschrank Ts 80 geschaffen, aber auch als Schrank für besondere Zwecke vorgesehen, die ausschließlich Temperaturen über dem Gefrierpunkt fordern, wie für Apotheken und Krankenhäuser zur Aufbewahrung von Arzneien und Ampullen.

Diese neuen Schränke ersetzen die entsprechenden bisherigen Modelle von 115 l Inhalt. Sie sind ebenfalls als Einbauschränke lieferbar, und zwar - als weitere Neuerung im Programm - auch für Fälle, wo die Kühlluftführung den Kühlschrank unten und oben unmittelbar bestreicht.

Eine willkommene Verbesserung für den Küchenbauer stellen die neuen verstellbaren Türschranne an den Kühlschränken dar, welche erlauben, die Lage der Kühlschranktüre nach dem Einbau des Schrankes in die Küchenmöbelfront nach den angrenzenden Bauelementen einzuregulieren.

Das umfangreiche Kochherdsortiment, das durch seine wichtigsten Modelle vertreten ist, wurde so erweitert, daß jetzt jedes Modell von Normbreite auch als Einbaumodell erhältlich ist, das ebenfalls Normbreite aufweist und ohne zusätzliche