

# **Montagewerk einer amerikanischen Maschinenfabrik in Wendlingen am Neckar = Atelier de montage de machines d'une firme américaine à Wendlingen-sur-Neckar = Assembly plant of an American engineering concern in Wendlingen on the Neckar**

Autor(en): **Zietzschmann, Ernst**

Objektyp: **Article**

Zeitschrift: **Bauen + Wohnen = Construction + habitation = Building + home :  
internationale Zeitschrift**

Band (Jahr): **18 (1964)**

Heft 5

PDF erstellt am: **12.07.2024**

Persistenter Link: <https://doi.org/10.5169/seals-331943>

## **Nutzungsbedingungen**

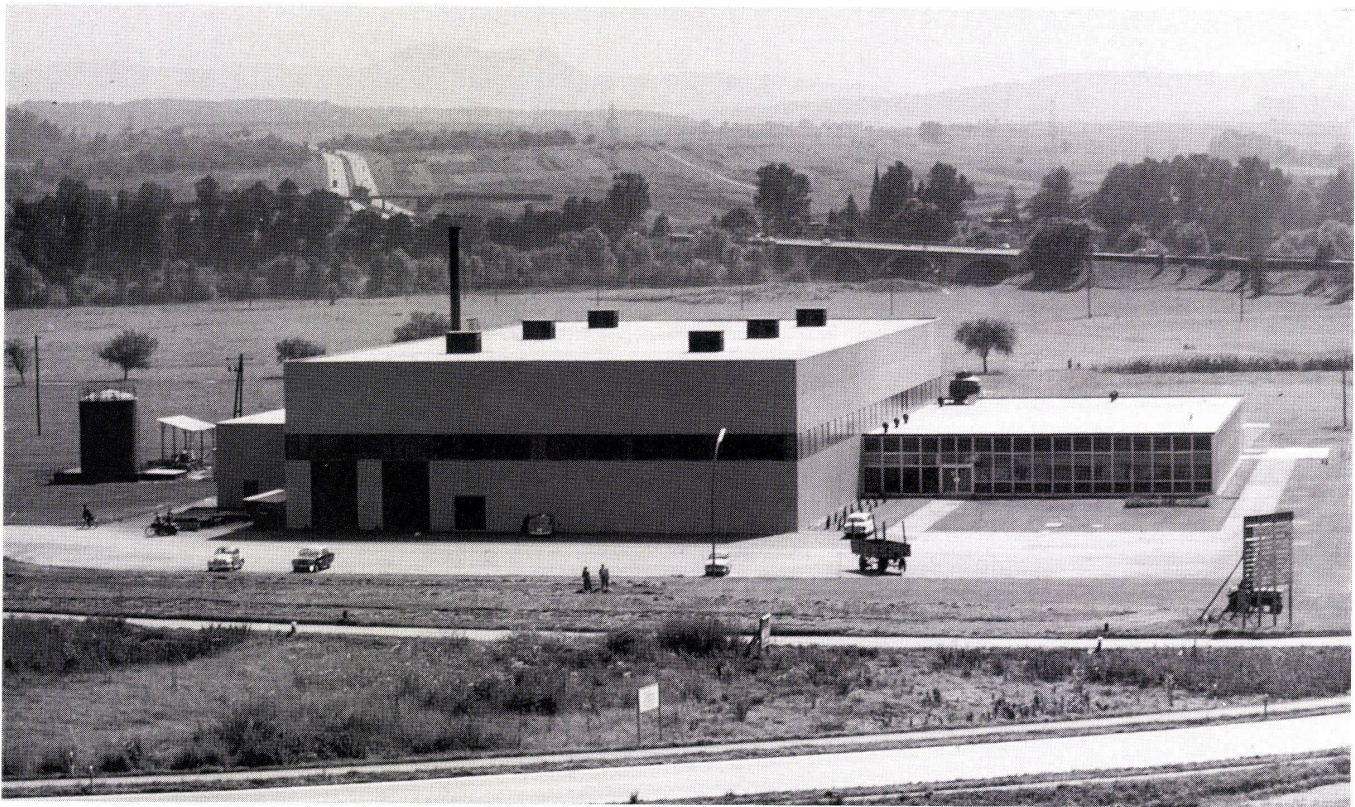
Die ETH-Bibliothek ist Anbieterin der digitalisierten Zeitschriften. Sie besitzt keine Urheberrechte an den Inhalten der Zeitschriften. Die Rechte liegen in der Regel bei den Herausgebern.

Die auf der Plattform e-periodica veröffentlichten Dokumente stehen für nicht-kommerzielle Zwecke in Lehre und Forschung sowie für die private Nutzung frei zur Verfügung. Einzelne Dateien oder Ausdrucke aus diesem Angebot können zusammen mit diesen Nutzungsbedingungen und den korrekten Herkunftsbezeichnungen weitergegeben werden.

Das Veröffentlichen von Bildern in Print- und Online-Publikationen ist nur mit vorheriger Genehmigung der Rechteinhaber erlaubt. Die systematische Speicherung von Teilen des elektronischen Angebots auf anderen Servern bedarf ebenfalls des schriftlichen Einverständnisses der Rechteinhaber.

## **Haftungsausschluss**

Alle Angaben erfolgen ohne Gewähr für Vollständigkeit oder Richtigkeit. Es wird keine Haftung übernommen für Schäden durch die Verwendung von Informationen aus diesem Online-Angebot oder durch das Fehlen von Informationen. Dies gilt auch für Inhalte Dritter, die über dieses Angebot zugänglich sind.



1

Max Manz, Peter Manz und Günther Manz,  
Stuttgart  
Campbell Engineering, Inc., Detroit

## Montagewerk einer amerikanischen Maschinenfabrik in Wendlingen am Neckar

Atelier de montage de machines d'une firme  
américaine à Wendlingen-sur-Neckar  
Assembly plant of an American engineering  
concern in Wendlingen on the Neckar

Baujahr 1961 (1. Bauabschnitt)

1  
Gesamtansicht des Montagewerks von Norden. In  
der Mitte Montagehalle, rechts Anbau für Büros.  
Vue d'ensemble côté nord de l'usine de montage; au  
centre la halle de montage, à droite l'annexe pour  
bureaux.  
Assembly view of the assembly plant from north, in  
centre, assembly shed, right, office wing.

2  
Erdgeschoß 1:600.  
Rez-de-chaussée.  
Ground floor.

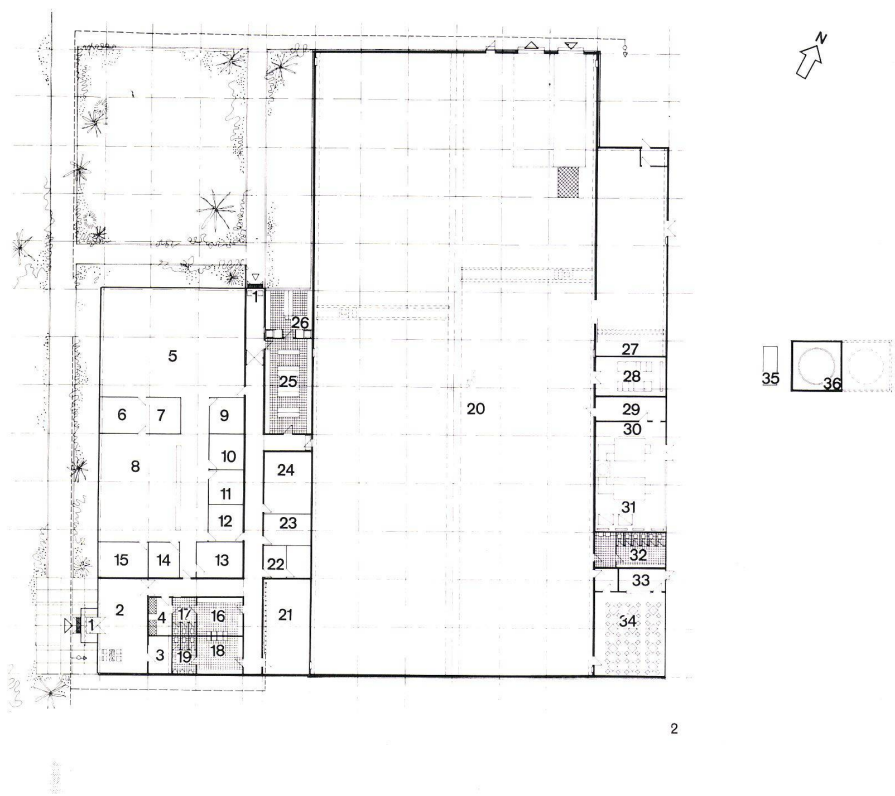
- 1 Windfang / Tambour / Vestibule
- 2 Halle im Büroteil / Hall dans la partie bureau /  
Hall in office tract
- 3 Telefonzentrale / Centrale téléphonique / Tele-  
phone central
- 4 Ruheraum / Place de repos / Lounge
- 5 Technisches Büro / Bureaux techniques / Tech-  
nical facilities
- 6 Lichtpausen / Héliographie / Photostats
- 7 Büromaterial / Matériel de bureau / Office sup-  
plies
- 8 Allgemeiner Büroraum / Bureau général / General  
office
- 9 Chefsingenieur / Ingénieur en chef / Chief Engi-  
neer
- 10 Prokurist / Fondé de pouvoir / Executive Secre-  
tary
- 11 Verkaufsleiter / Directeur de vente / Sales Man-  
ager
- 12 Direktor / Directeur / Manager
- 13 Konferenzzimmer / Salle de conférence / Con-  
ference room
- 14 Einkaufsleiter / Directeur des achats / Purchasing  
manager
- 15 Kalkulation / Comptabilité / Accounts
- 16 Garderobe Frauen / Vestiaire dames / Ladies'  
cloakroom
- 17 WC Frauen / WC dames / Ladies' WC
- 18 Garderobe Männer / Vestiaire hommes / Men's  
cloakroom
- 19 WC Männer / WC hommes / Men's WC
- 20 Fabrikhalle / Halle de la fabrique / Production  
plant

- 21 Apparateraum / Salle des appareils / Machinery  
room
- 22 Personalbüro / Bureau du personnel / Personnel  
office
- 23 Betriebsleiter / Directeur d'usine / Production  
manager
- 24 Betriebsbüro / Bureau d'atelier / Factory office
- 25 Garderobe / Vestiaire / Cloakroom
- 26 Waschraum / Lavabo / Lavatory
- 27 Lackiererei / Atelier de peinture / Paint shop
- 28 Traforaum / Transformateur / Transformers
- 29 Kompressorraum / Compresseur / Compressor  
room
- 30 Heizung / Chauffage / Heating plant
- 31 Apparateraum / Salle des appareils / Machinery  
room
- 32 WC
- 33 Ausgabe / Expédition / Shipping
- 34 Kantine / Cantine / Canteen
- 35 Trafostation / Transformateur / Transformers
- 36 Öltank / Réservoir à mazout / Oil tank

In direkter Nähe der Autobahn Karlsruhe-  
München wurde von einer amerikanischen  
Maschinenfirma ein Montagewerk errichtet.  
Der zur Zeit in Betrieb befindliche 1. Bau-  
abschnitt umfaßt eine Montagehalle von ca.  
2800 m<sup>2</sup>, einen Anbau von 1300 m<sup>2</sup> für Büros  
und einen technischen Anbau mit Neben-  
räumen.

Erweiterungsmöglichkeiten bestehen für die  
Halle nach Ost und Süd, für den Bürobau  
nach West und Süd.

Das Gebäude wurde auf einem Raster von  
6×6 m entwickelt. Dieses Rastermaß ist im  
Bürobau in vier Teile geteilt, so daß dort ein  
Raster von 150/150 cm zur Verfügung steht.  
Zugänge liegen im Westen für die Besucher  
des Bürogebäudes, im Norden des Büro-



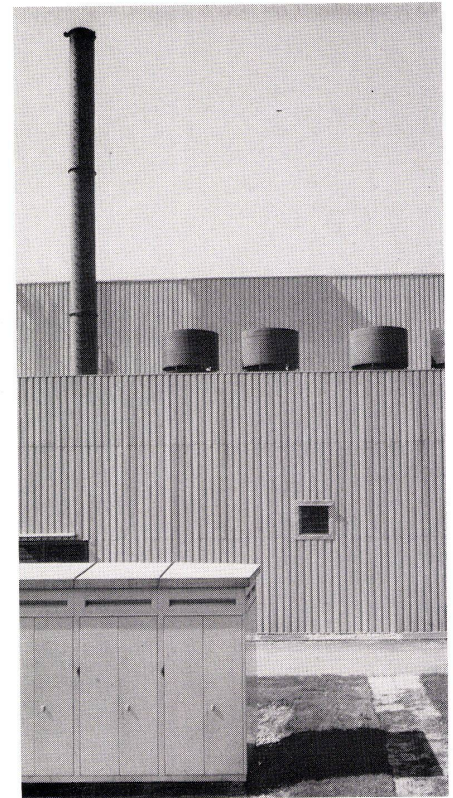
2



1

baus für Arbeiter und Angestellte. Dort liegen auch Garderoben und Waschräume. Gegen Norden befinden sich in der Halle Schiebetore für Warenaus- und -eingang. Der Bau ist in Stahlprofilen erstellt. Die Halle hat zwei Schiffe von je 18 m Spannweite. Zu jedem Hallenschiff gehört eine Kranbahn von 20 t Traglast. Das Bürogebäude ist durch Stahlfachwerkbinder mit einer Stützweite von 12 m überspannt. Alle Dächer sind völlig eben ausgeführt. Sie bestehen aus Stahlblechspundwandprofilen, Wärmeisolierung und Bitumenpappe mit Kiesbelag. Die Außenwände der Halle sind aus kunststoffbeschichteten Stahlblech-Spundwandprofilen zusammengesetzt.

Hinter diesen Stahlblechwänden steht eine 5 m hohe, 25 cm starke Backsteinwand als Schutz der Profile gegen Beschädigungen von innen. Darüber verläuft (von der Gewerbetriebelei aus psychologischen Gründen verlangt) ein Fensterband. Die Außenwände des Bürogebäudes bestehen aus vorgefertigten Aluminiumelementen, die wiederum teilweise verglast, teilweise mit emaillierten Aluminium-Panelen versehen sind. Dieser Bauteil hat keine zu öffnenden Fenster und ist deshalb vollklimatisiert. Eine durchgehende Lichtdecke spendet überall 1000 Lux Lichtstärke. Fast alle inneren Trennwände sind demontabel aus Stahlblechelementen konstruiert. Fußboden: im Bürobau Kunststoffplattenbelag, in der Halle Hirnholzplaster. Zie.



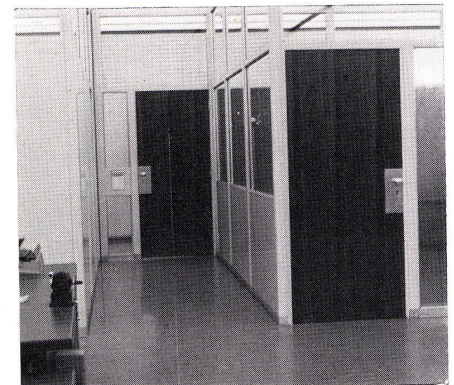
2

Blick von Osten über den niedrigen Anbau zur großen Montagehalle.  
De l'est, vue par dessus l'annexe vers la grande halle de montage.  
View from east across the low silhouette wing toward the large assembly plant.

2 Die Montagehallen-Außenwände sind aus kunststoffbeschichteten und Stahlblechspundwand-Profilen zusammengesetzt. Das Bürogebäude besteht aus vorgefertigten Aluminiumelementen.  
Les murs extérieurs de la halle de montage sont en profils-palplane assemblés recouverts de plastique. Le bâtiment-bureaux est constitué d'éléments préfabriqués en aluminium.  
The exterior walls of the assembly plant are composed of plastic-faced and sheet metal piling sections. The office building consists of prefabricated aluminium elements.



3



4

3 Eingangshalle zum Bürogebäude. Eine durchgehende Lichtdecke ist durch Profile unterteilt, an welche Zwischenwände angeschlossen werden.  
Hall d'entrée du bâtiment-bureaux. Un plafond vitré continu est subdivisé par des profils auxquels sont fixés les cloisons mitoyennes.  
Entrance hall to office building. A continuous luminous ceiling is subdivided by sections to which partitions are attached.

4 Alle Bürozwischenwände bestehen aus Stahlprofilen mit Glas- und Blechfüllungen und sind demontabel.  
Toutes les cloisons de refend des bureaux sont constituées de profils d'acier avec remplissages de verre et de tôles et sont démontables.  
All office partitions consist of steel sections with glass and sheet-metal panels, and can be disassembled.