

# Kirche "Temppeliaukio", Helsinki = Eglise "Temppeliaukio", Helsinki = "Temppeliaukio" church, Helsinki

Autor(en): **Weber, J.P.**

Objekttyp: **Article**

Zeitschrift: **Bauen + Wohnen = Construction + habitation = Building + home :  
internationale Zeitschrift**

Band (Jahr): **18 (1964)**

Heft 6: **Junge finnische Architekten = Jeunes architectes finlandais =  
Young finish architects**

PDF erstellt am: **12.07.2024**

Persistenter Link: <https://doi.org/10.5169/seals-331957>

## **Nutzungsbedingungen**

Die ETH-Bibliothek ist Anbieterin der digitalisierten Zeitschriften. Sie besitzt keine Urheberrechte an den Inhalten der Zeitschriften. Die Rechte liegen in der Regel bei den Herausgebern.

Die auf der Plattform e-periodica veröffentlichten Dokumente stehen für nicht-kommerzielle Zwecke in Lehre und Forschung sowie für die private Nutzung frei zur Verfügung. Einzelne Dateien oder Ausdrucke aus diesem Angebot können zusammen mit diesen Nutzungsbedingungen und den korrekten Herkunftsbezeichnungen weitergegeben werden.

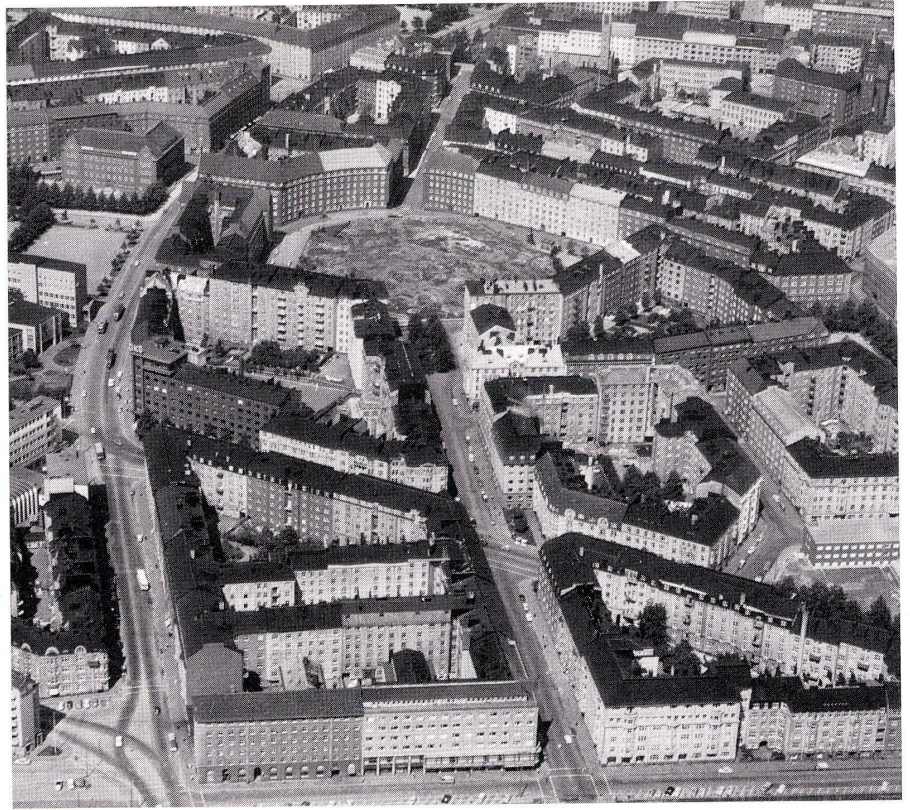
Das Veröffentlichen von Bildern in Print- und Online-Publikationen ist nur mit vorheriger Genehmigung der Rechteinhaber erlaubt. Die systematische Speicherung von Teilen des elektronischen Angebots auf anderen Servern bedarf ebenfalls des schriftlichen Einverständnisses der Rechteinhaber.

## **Haftungsausschluss**

Alle Angaben erfolgen ohne Gewähr für Vollständigkeit oder Richtigkeit. Es wird keine Haftung übernommen für Schäden durch die Verwendung von Informationen aus diesem Online-Angebot oder durch das Fehlen von Informationen. Dies gilt auch für Inhalte Dritter, die über dieses Angebot zugänglich sind.

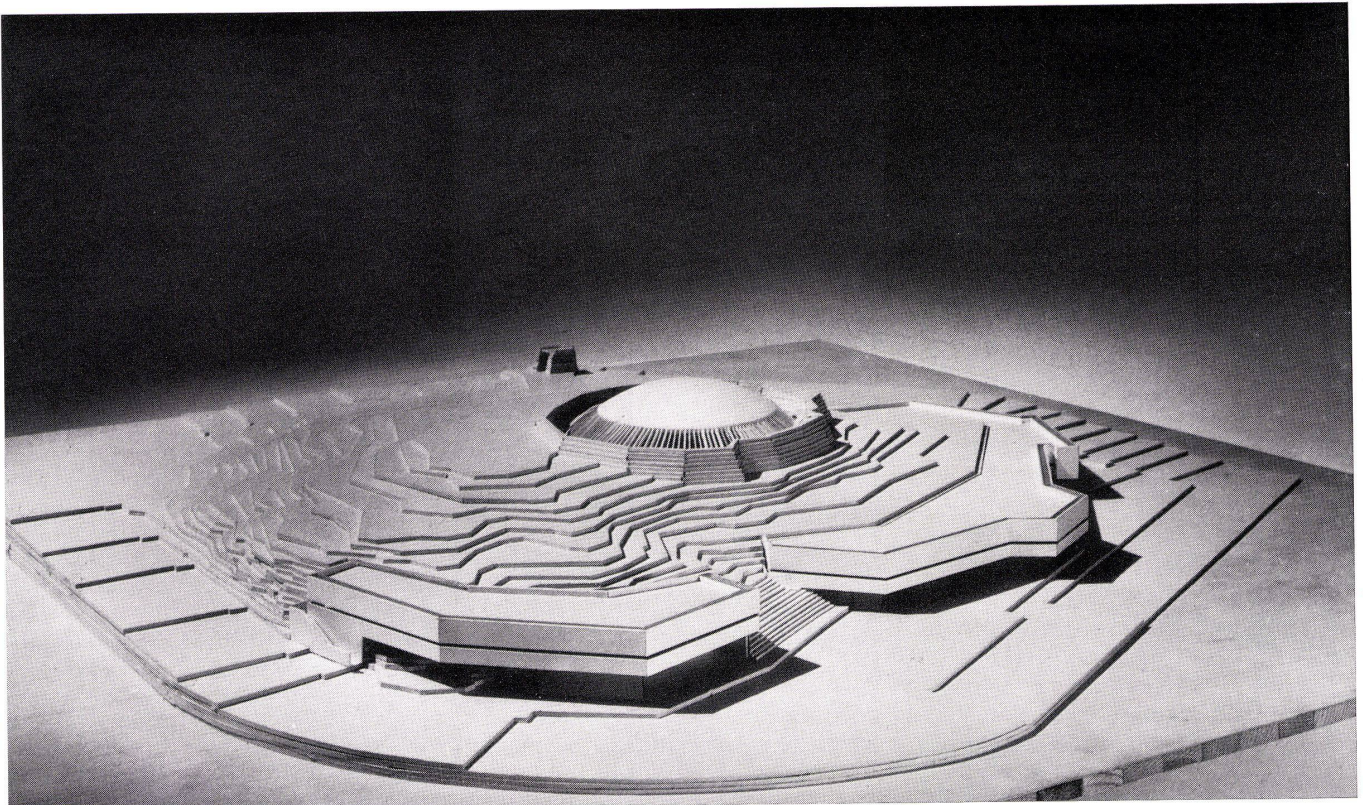
Timo und Tuomo Suomalainen,  
Tapiola bei Helsinki

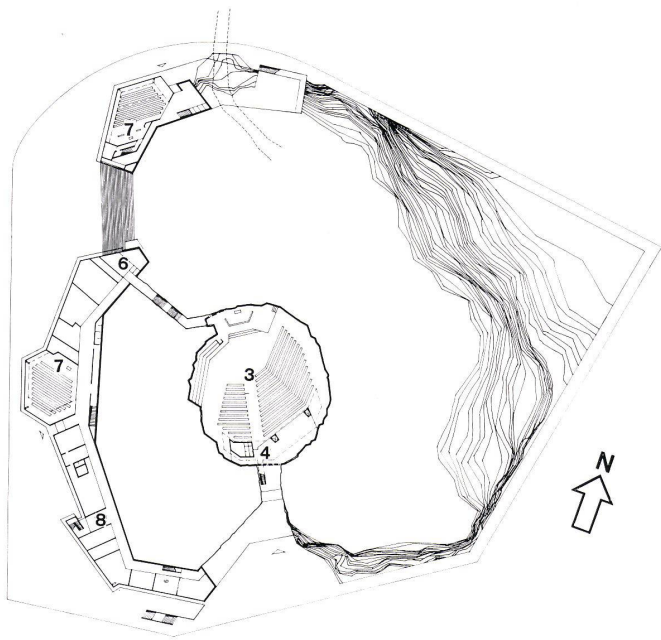
**Kirche »Tempeliaukio«, Helsinki**  
Eglise «Tempeliaukio», Helsinki  
"Tempeliaukio" church, Helsinki



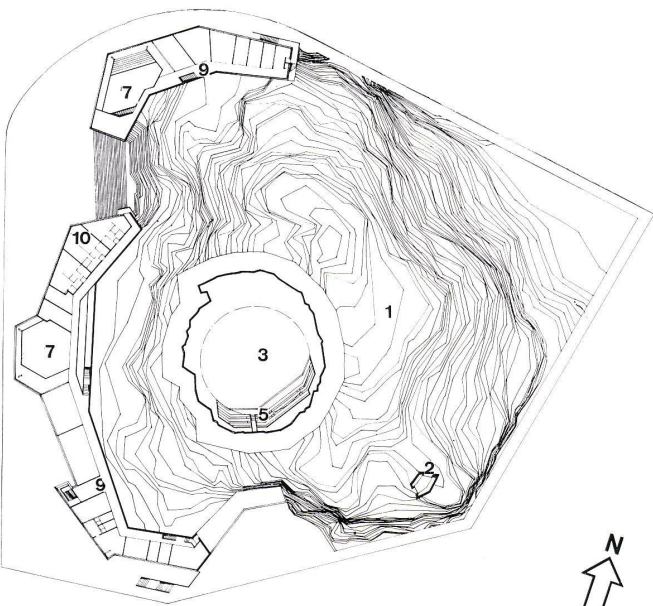
Flugbild mit Sicht auf das Grundstück mit Felsen-  
hügel.  
Vue aérienne du terrain avec colline rocheuse.  
Air view looking on to the site with rocky hill.

Blick von Osten her.  
Vue de l'est.  
View from east.

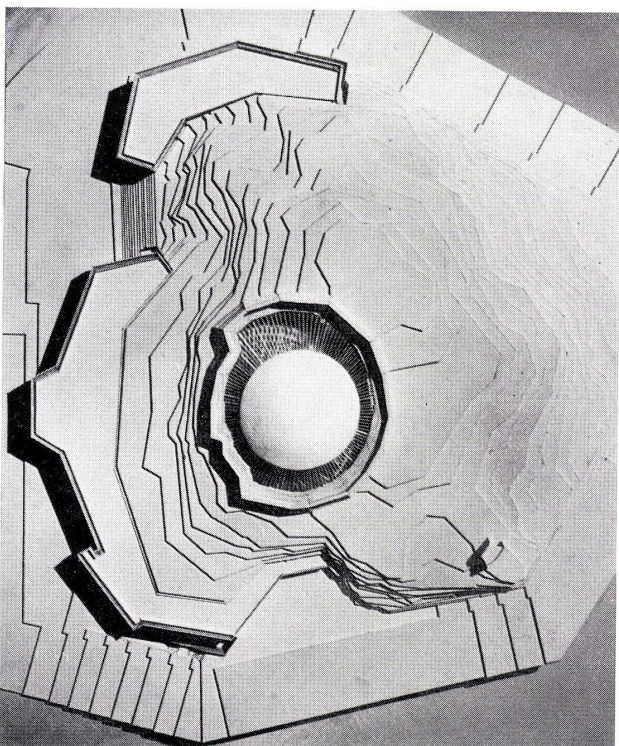




1



2



3

Der Felsen, der das Grundstück beherrscht, bedeutet für die Einwohner des dichtbesiedelten Stadtgebietes ein angenehmes Stück Natur. Darum haben die Architekten bei ihrem 1961 mit dem 1. Preis gekrönten Projekt diesen Charakter des Grundstücks zu betonen versucht.

Das Gebäude, seit 1963 im Bau, ist dadurch vollkommen in den Felshügel integriert. Während die Nebengebäude sich noch frei, mit dem Felsen geformt, an ihn anschmiegen, ist erst für den zentralen Teil der gesamten Anlage, die Mitte des eigentlichen Kirchenraumes, die gewollte, künstlich geschaffene mathematische Kuppelform gewählt. Der Übergang zwischen der exakten Kuppel und dem im Inneren der Kirche sichtbar bleibenden unregelmäßigen Fels wird mittels eines umlaufenden Oberlichtes gebildet. Die Treppe, die auf der Westseite auf den Felshügel führt, bildet das Bindeglied zwischen den zwei Nebengebäudekomplexen, die von zwei verschiedenen Konfessionen benutzt werden. Der Kirchenraum ist mit besonderer Rücksicht auf Kirchenmusik-konzerte entwickelt worden. Er birgt siebenhundert Sitzplätze, ein Podium für Chor und eine Orgel, weiter einen freien Platz zur Aufnahme eines hundert Mann zählenden Orchesters. Die Farben am Gebäude sind außen und innen weiß, dazu hilft die natürliche Farbe des anstehenden Steines. J.P.W.

1  
Grundriß Erdgeschoss 1:1500.  
Plan du rez-de-chaussée.  
Plan of ground floor.

2  
Grundriß Galeriegeschoss 1:1500.  
Plan de l'étage galerie.  
Plan of gallery level.

1 Felsenpark / Parc avec rochers / Rockery  
2 Glockenturm / Clocher / Bell tower  
3 Kirchenraum / Intérieur d'église / Church interior  
4 Vorraum / Hall / Anteroom  
5 Empore / Tribune d'église / Church gallery  
6 Sakristei / Sacristie / Vestry  
7 Kirchengemeindesaal / Salle paroissiale / Parish room  
8 Pfarramt / Presbytère / Rectory  
9 Jugendklübräume / Salles d'un club de jeunesse / Youth club rooms  
10 Wohnungen / Appartements / Apartments

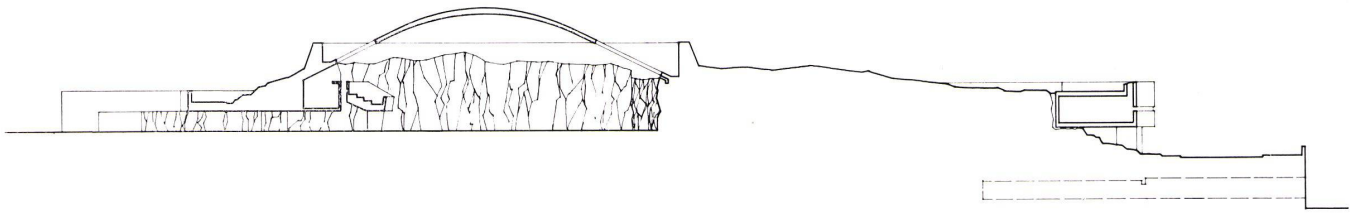
3  
Modell.  
Maquette.  
Model.

4-5  
Schnitte.  
Coupes.  
Sections.

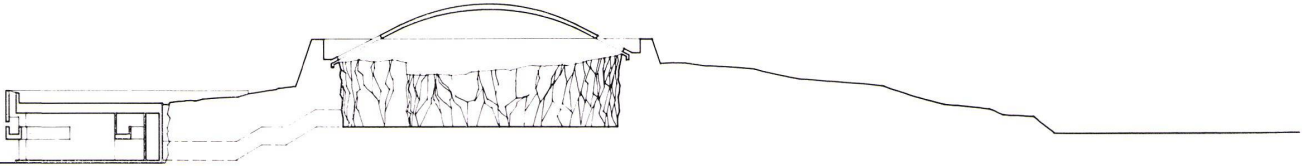
6  
Querschnitt in Ost-West-Richtung.  
Coupe transversale en direction est-ouest.  
Cross section in east-west direction.

7  
Detailschnitt: Kirchenwand+Oberlicht+Dachkuppel.  
Coupe-détail: mur de l'église+lanterneau+couple de toiture.  
Detail section: church wall+skylight+dome.

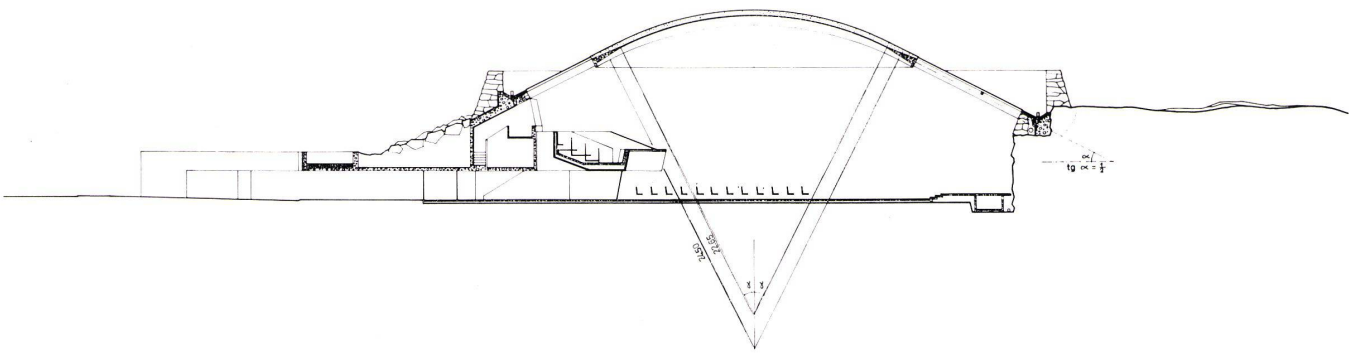
1 Glasmosaik / Mosaïque de verre / Glass mosaic  
2 Abdichtung / Etanchéité / Caulking  
3 Ventilation (Streusand) / Ventilation (sable) / Ventilation (sand)  
4 Wärmedämmung / Isolant / Heat sealing  
5 Dampfsperre / Arrêt de vapeur / Weather bar  
6 Stahlbetonschale / Voile en B.A. / Reinforced concrete shell  
7 Akustisches Material / Matériau acoustique / Acoustic material  
8 Verputz / Enduit / Rendering  
9 Doppelschaliges, durchsichtiges Plexiglas / Double enveloppe, Plexiglas transparent / Two-ply transparent plexiglass  
10 Strebepfeiler der Schale / Arc-boutant de l'enveloppe / Shell strut  
11 Kupferrinne / Gouttière en cuivre / Copper gutter  
12 Regenwassereinlauf / Entrée des eaux de pluie / Weep hole  
13 Heizung (elektrischer Widerstand) / Chauffage (résistance electr.) / Heating (electric resistance)  
14 Wärmedämmung / Isolant / Heat sealing  
15 Natursteinmauer / Mur en pierres naturelles / Natural stone wall  
16 Regenabflußrohr / Tuyau de descente de eaux de pluie / Drainpipe



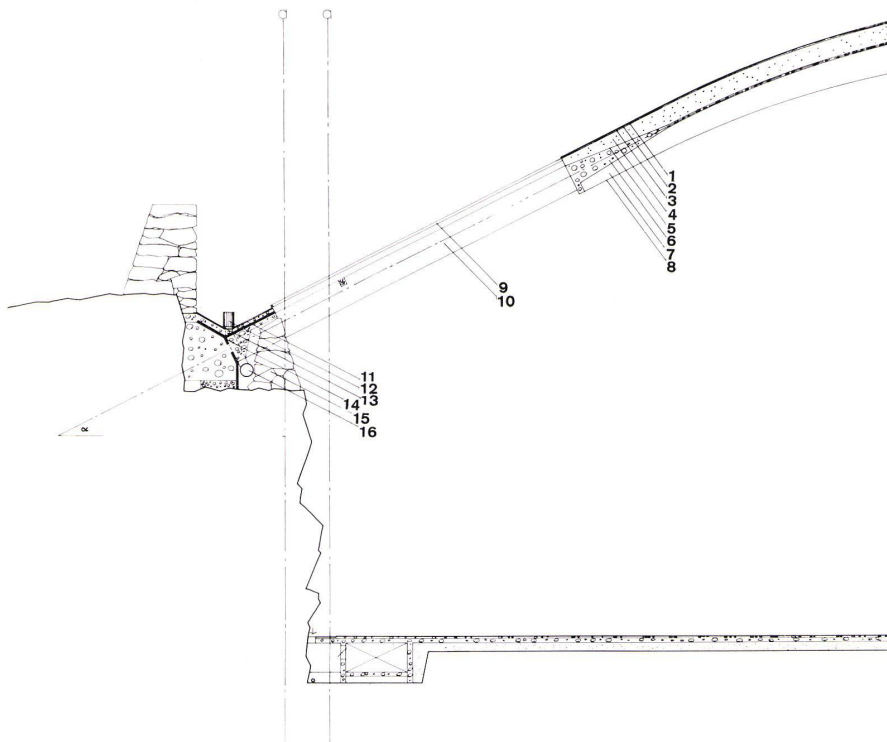
4



5



6



7