

# **Berghaus in Thredbo, Australien = Maison de montagne à Thredbo, Australie = Mountain house at Thredbo, Australia**

Autor(en): **[s.n.]**

Objektyp: **Article**

Zeitschrift: **Bauen + Wohnen = Construction + habitation = Building + home : internationale Zeitschrift**

Band (Jahr): **18 (1964)**

Heft 6: **Junge finnische Architekten = Jeunes architectes finlandais = Young finish architects**

PDF erstellt am: **09.08.2024**

Persistenter Link: <https://doi.org/10.5169/seals-331965>

## **Nutzungsbedingungen**

Die ETH-Bibliothek ist Anbieterin der digitalisierten Zeitschriften. Sie besitzt keine Urheberrechte an den Inhalten der Zeitschriften. Die Rechte liegen in der Regel bei den Herausgebern.

Die auf der Plattform e-periodica veröffentlichten Dokumente stehen für nicht-kommerzielle Zwecke in Lehre und Forschung sowie für die private Nutzung frei zur Verfügung. Einzelne Dateien oder Ausdrucke aus diesem Angebot können zusammen mit diesen Nutzungsbedingungen und den korrekten Herkunftsbezeichnungen weitergegeben werden.

Das Veröffentlichen von Bildern in Print- und Online-Publikationen ist nur mit vorheriger Genehmigung der Rechteinhaber erlaubt. Die systematische Speicherung von Teilen des elektronischen Angebots auf anderen Servern bedarf ebenfalls des schriftlichen Einverständnisses der Rechteinhaber.

## **Haftungsausschluss**

Alle Angaben erfolgen ohne Gewähr für Vollständigkeit oder Richtigkeit. Es wird keine Haftung übernommen für Schäden durch die Verwendung von Informationen aus diesem Online-Angebot oder durch das Fehlen von Informationen. Dies gilt auch für Inhalte Dritter, die über dieses Angebot zugänglich sind.

Harry Seidler, Sydney

## Berghaus in Thredbo, Australien

Maison de montagne à Thredbo, Australie  
Mountain House at Thredbo, Australia

In den Bergen beim Wintersportort Thredbo in Neusüdwaales sollte ein Skihaus erstellt werden. Diese außergewöhnliche Aufgabe in einer exotisch anmutenden Landschaft erfuhr denn auch eine besonders eigenwillige, phantasievolle Lösung, die den Gast mit spielerischer Ferienstimmung umgibt. Das Haus scheint vom Boden wegzustreben. Man muß es über einen langen Rampensteg betreten. Hat man den räumlich interessant angeordneten Wohnteil im Obergeschoß erreicht, so gewährt man plötzlich durch eine Glasplatte im Boden tief unten einen Bergbach, schäumend oder vereist, je nach Jahreszeit. Von der Sonnenveranda blickt man über die Bäume hinweg auf den Skihang mit seinen Pisten, Skikanonen und Anfängern. Die Stützen-, Binder- und Balkenkonstruktion ist schwarz gebeizt. Bemerkenswert sind die eleganten Doppelstützen. Die Wände sind mit hellem Eschenholz aus der Gegend verschalt. Sockelgeschoß und Kaminkörper sind aus Natursteinmauerwerk. w



1  
Die besonnte Nordseite mit der Veranda. Das rechte Feld wird von einem Bach durchflossen, dessen Lauf durch eine Glasplatte im Boden verfolgt werden kann.

Le côté nord ensoleillé avec la véranda. La travée de droite est traversé par un ruisseau dont le cours peut être suivi au travers d'une plaque de verre ménagée dans le plancher.

The sunny north side with the veranda. The span to the right has a brook running through it which is visible through a glass panel set in the floor.

2  
Die markante Eingangsrampe aus verleimtem Holz. La frappante rampe d'entrée en bois encollé.  
The striking entrance ramp of glued wood.

Seite / page 246

1  
Ansicht von Osten, rechts die Skihänge.  
Vue de l'est, à droite les pentes de ski.  
View from east, right, the ski slopes.

2  
Schnitt 1:250.  
Coupe.  
Section.

- 1 Küche und Essen / Cuisine et salle à manger / Kitchen and dining room
- 2 Wohnen / Salle de séjour / Living room
- 3 Rampeneingang und Schlafkojen / Rampe d'entrée et couchettes / Ramp entrance and bunks
- 4 Schlafzimmer / Chambre à coucher / Bedroom
- 5 Eingang vom Parkplatz her / Entrée depuis le parking / Entrance from parking area
- 6 Skifahrereingang, Vorräte und Sauna / Entrée des skieurs, provisions et sauna / Skiers' entrance, supplies and sauna



2

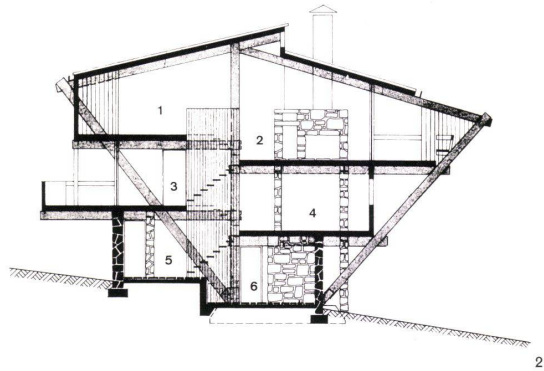


3  
Obergeschoß 1:250 / Etage supérieure / Upper floor

- 1 Wohnen / Salon / Lounge
- 2 Rauchecke / Fumoir / Den
- 3 Essen / Salle à manger / Dining room
- 4 Bar
- 5 Küche / Cuisine / Kitchen
- 6 Veranda
- 7 Kamin / Cheminée / Fireplace

4  
Erdgeschoß 1:250 / Rez-de-chaussée / Ground floor

- 1 Skifahrereingang / Entrée des skieurs / Skiers' entrance
- 2 Skiraum / Dépôt des skis / Ski room
- 3 Waschküche und Trockenraum / Buanderie et séchoir / Laundry and drying-room
- 4 Eingang vom Parkplatz her / Entrée depuis le parking / Entrance from parking area
- 5 Sauna
- 6 Aschenfall / Cendrier / Ash chute
- 7 Bach / Ruisseau / Brook
- 8 Parkplatz / Parking / Parking area



Seite / page 247

1  
Interessante räumliche Anordnung von Essen, Wohnen und der beiden Verandas.  
Intéressante disposition de l'espace des repas, du séjour et des deux vérandas.  
Interesting spatial disposition of dining and living tracts and the two verandas.

2  
Der Wohnbezirk. Hinter dem Kamin die Rauchecke.  
La partie séjour. Derrière la cheminée le fumoir.  
The living tract. Behind the fireplace the den.

