

Objektyp: **Advertising**

Zeitschrift: **Bauen + Wohnen = Construction + habitation = Building + home : internationale Zeitschrift**

Band (Jahr): **18 (1964)**

Heft 7

PDF erstellt am: **13.09.2024**

### **Nutzungsbedingungen**

Die ETH-Bibliothek ist Anbieterin der digitalisierten Zeitschriften. Sie besitzt keine Urheberrechte an den Inhalten der Zeitschriften. Die Rechte liegen in der Regel bei den Herausgebern. Die auf der Plattform e-periodica veröffentlichten Dokumente stehen für nicht-kommerzielle Zwecke in Lehre und Forschung sowie für die private Nutzung frei zur Verfügung. Einzelne Dateien oder Ausdrucke aus diesem Angebot können zusammen mit diesen Nutzungsbedingungen und den korrekten Herkunftsbezeichnungen weitergegeben werden. Das Veröffentlichen von Bildern in Print- und Online-Publikationen ist nur mit vorheriger Genehmigung der Rechteinhaber erlaubt. Die systematische Speicherung von Teilen des elektronischen Angebots auf anderen Servern bedarf ebenfalls des schriftlichen Einverständnisses der Rechteinhaber.

### **Haftungsausschluss**

Alle Angaben erfolgen ohne Gewähr für Vollständigkeit oder Richtigkeit. Es wird keine Haftung übernommen für Schäden durch die Verwendung von Informationen aus diesem Online-Angebot oder durch das Fehlen von Informationen. Dies gilt auch für Inhalte Dritter, die über dieses Angebot zugänglich sind.

# RWD Kunstharztüren mit Stahlzargen und Kunstharzelementwände

Ein neuer, erfolgreicher Weg zur Baurationalisierung!  
RWD Kunstharztüren mit Stahlzargen und RWD Kunstharzelementwände fügen sich harmonisch in jeden Bau ein; sie sind formschön, unverwüstlich, schalldämmend und erfüllen höchste ästhetische und praktische Anforderungen. Ihre hervorragende Bewährung in Industrie, Handel, Gewerbe, aber auch in öffentlichen Bauten, Spitälern, Schulhäusern, Laboratorien und Hotels ist eindeutig erwiesen.  
Mit der Zeit gehen — RWD Normbauelemente wählen. Für den weitsichtigen Auftraggeber immer die beste Lösung!

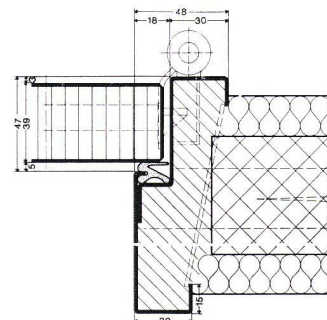


# RWD Kunstharztüren mit Stahlzargen

## Fabrikationsbeschreibung:

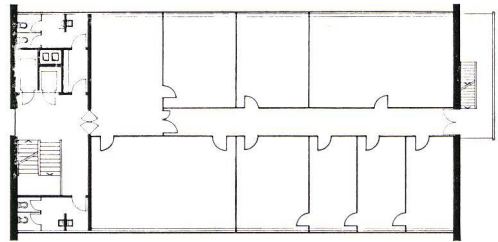
Türflügel 40 mm stark, stumpf einschlagend, allseitig mit 1,5 mm dicken Kunstharzplatten belegt, 11 Farben nach RWD-Kollektion. Geräuscharmes RWD-Einsteckschloss, zum Teil aus Nylon, mit RWD-Drücker-Garnitur. Bodenabschluss mit oder ohne Schwelle. Eck-Stahlzarge kalt profiliert, mit 2 Bändern, vernickelt, 1 Schwellenwinkel. Bei Zargentiefen über 200 mm mit zusätzlichem Verbindungswinkel, 6 Flacheisenanker, Schliesslöcher mit mauerseitigem Schlosskasten. Alles elektrisch geschweisst und fertig grundiert. Funktionell richtig durchgebildete Gummidichtung mit gutem Sitz. Farbe hellgrau.

Reppisch-Werke AG. Dietikon-Zürich Telefon 051 / 88 68 22



# RWD Kunstharzelementwände

RWD Kunstharzelementwände stehen heute dem Architekten und Bauherrn als ausgereifte Konstruktion zur Verfügung. Sie bestehen aus einzelnen Teilen, die mühelos in kürzester Zeit montiert und demontiert werden können, ohne Decken, Wände, Böden zu beschädigen. RWD Kunstharzelementwände trotzen strengster Beanspruchung; sie sind unempfindlich gegen Stöße, Feuchtigkeit und lassen sich leicht reinigen. Wir liefern RWD Kunstharzelementwände je nach Anforderung als Vollwände, — mit verglasten Einsätzen oder eingebauten Türen. Prüfen Sie ihre Eignung bei jedem Bauvorhaben und fragen Sie uns an: wir unterbreiten Ihnen gerne detaillierte Vorschläge und Berechnungen.  
Reppisch-Werke AG. Dietikon-Zürich Telefon 051 / 88 68 22

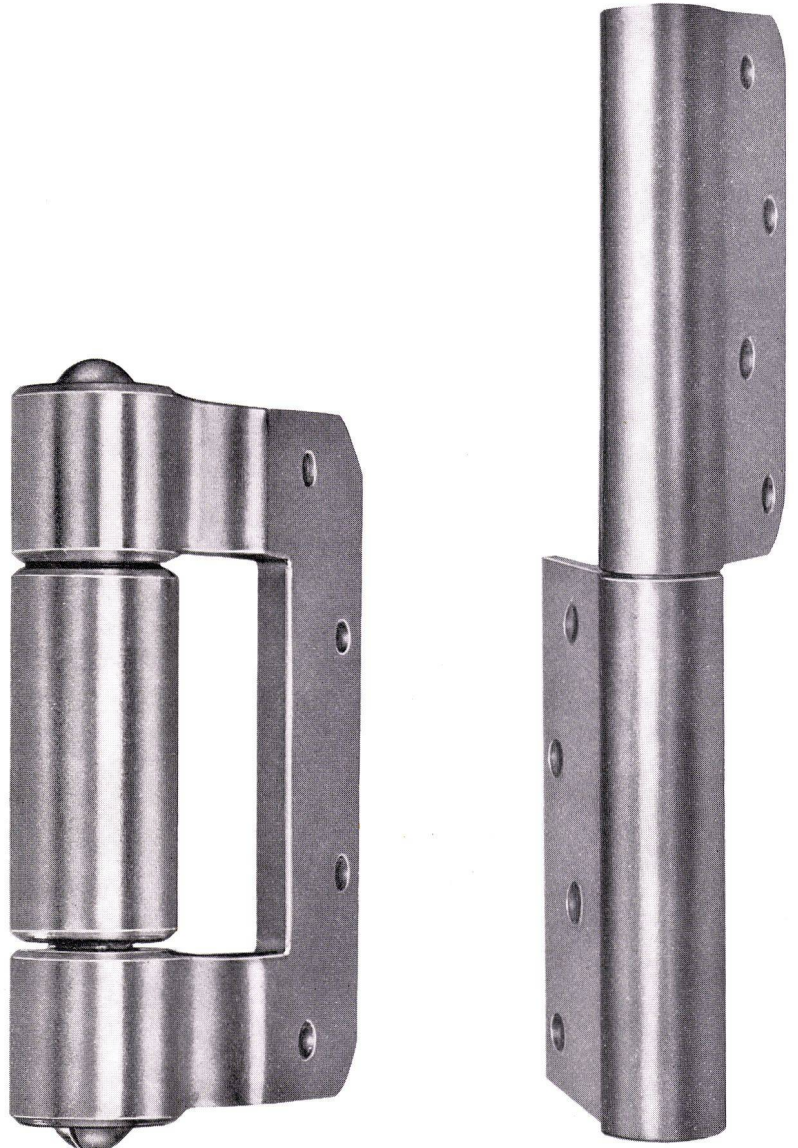
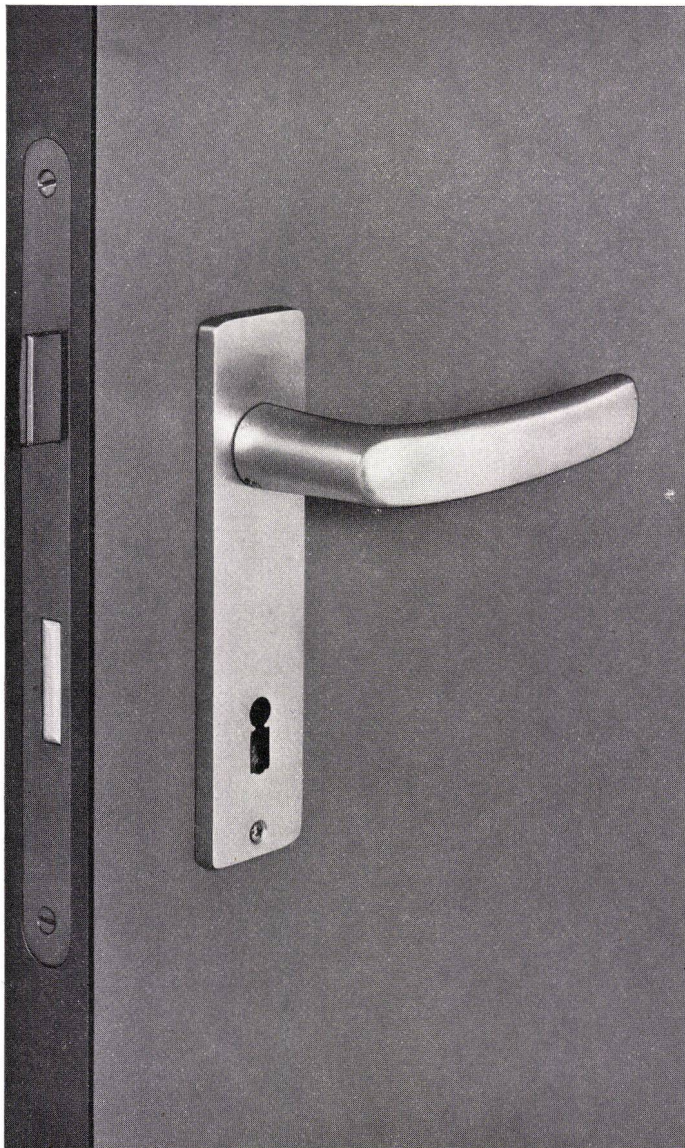


**RWD**

**Reppisch-Werke AG**  
**8953 Dietikon-Zürich**  
**Tel. 051 88 68 22**

Die Beschläge der RWD Normbauelemente sind bis ins letzte Detail durchkonstruiert; sie entsprechen funktionell und formal höchsten Anforderungen.

Wir liefern das geräuscharme RWD Einsteckschloss mit hartvernickeltem Stulp und thermolackiertem Schlosskasten. Riegel und Falle sind aus metallverstärktem Nylon hergestellt. Die RWD Drückergarnitur mit Langschild ist aus Leichtmetall eloxiert. Drückerhöhe 100 cm ab Oberkante fertig Boden. Auch bei den übrigen Beschlägen ist uns nur das Beste gut genug. Je nach Anforderung liefern wir das tausendfach bewährte, verstellbare Anubaband oder unser RWD Fischband.



# Aluminium Bauprofile Serie G



**für Türen, Fenster, Wandverkleidungen, Schaufenster**  
glatt – absolut glatt ist das hervorstechende Merkmal der neuen, noch formschöner wirkenden Bauprofile Serie «G». Verlangen Sie bei uns oder bei Ihrer Metallbaufirma die ausführliche Dokumentation der neuen «G»-Bauprofile.

GLISSA AG Schaffhausen  
Telefon 053/5 92 31





**Grossformat-Aussenwandplatten  
bis zu 9.00 Meter Länge  
und 2.00 Meter Höhe**

leicht, hochisolierend, dauerhaft, einwandfreier Aussenputz  
(Feinbetonhartschicht), schnelle Montage.

**NEU**

***Durisol***