

# Evangelisches Gemeindezentrum Martin Luther in Wolfsburg

Autor(en): **Zietzschmann, Ernst**

Objektyp: **Article**

Zeitschrift: **Bauen + Wohnen = Construction + habitation = Building + home :  
internationale Zeitschrift**

Band (Jahr): **18 (1964)**

Heft 9

PDF erstellt am: **12.07.2024**

Persistenter Link: <https://doi.org/10.5169/seals-332006>

## **Nutzungsbedingungen**

Die ETH-Bibliothek ist Anbieterin der digitalisierten Zeitschriften. Sie besitzt keine Urheberrechte an den Inhalten der Zeitschriften. Die Rechte liegen in der Regel bei den Herausgebern.

Die auf der Plattform e-periodica veröffentlichten Dokumente stehen für nicht-kommerzielle Zwecke in Lehre und Forschung sowie für die private Nutzung frei zur Verfügung. Einzelne Dateien oder Ausdrucke aus diesem Angebot können zusammen mit diesen Nutzungsbedingungen und den korrekten Herkunftsbezeichnungen weitergegeben werden.

Das Veröffentlichen von Bildern in Print- und Online-Publikationen ist nur mit vorheriger Genehmigung der Rechteinhaber erlaubt. Die systematische Speicherung von Teilen des elektronischen Angebots auf anderen Servern bedarf ebenfalls des schriftlichen Einverständnisses der Rechteinhaber.

## **Haftungsausschluss**

Alle Angaben erfolgen ohne Gewähr für Vollständigkeit oder Richtigkeit. Es wird keine Haftung übernommen für Schäden durch die Verwendung von Informationen aus diesem Online-Angebot oder durch das Fehlen von Informationen. Dies gilt auch für Inhalte Dritter, die über dieses Angebot zugänglich sind.

# Evangelisches Gemeindezentrum Martin Luther in Wolfsburg

In der durch Diktatorbefehl aus dem Nichts gestampften Automobilstadt Wolfsburg wird ununterbrochen erweitert und weitergebaut. Die Behörde gibt sich große Mühe, durch Beizug auch auswärtiger Architekten – Aalto hat dort das Freizeitzentrum gebaut und ist zur Zeit mit dem Bau seiner zweiten Kirche beschäftigt – den baulichen Bestand der in manchen Teilen an eine Goldgräberstadt erinnernden Gemeinde auf ein höheres Niveau zu bringen. Zur Zeit entsteht im Westen von Wolfsburg, in Detmerode, ein neuer Stadtteil, der an die zehntausend Menschen Unterkunft geben wird. Die kirchlichen Aufgaben gehen Hand in Hand mit den Erweiterungsplänen. In einem Wettbewerb hat Peter Lehrecke aus Berlin den ersten Preis bekommen für ein kirchliches Zentrum, das in nächster Nähe des Volkswagenwerkes erstellt werden soll. Der diese Gemeinde betreuende Pfarrer ist über die Grenzen des Landes bekannt für seine von Erfolg gekrönten Bestrebungen zum Gespräch auch mit dem Arbeiter und der Arbeiterjugend. Er hat diese Bemühungen in einem nun zu klein gewordenen Gebäude mit Namen «Arche» gepflegt. Nun entsteht eine größere kirchliche Gebäudegruppe, die aus einem Hauptgebäude mit der Kirche, mit Sälen, Klubräumen, Spielräumen und Bastelräumen besteht, wozu sich als Flügelbauten vorgelagert zwei Hausgruppen für die Pfarrer und den Superintendeten fügen werden. Unter Anwendung sehr sparsamer architektonischer Mittel wird hier ein richtungweisendes kirchliches Zentrum unserer Zeit entstehen.

Zie

- A Pfarrerhäuser
- B Gemeindesäle, Kirche
- C Turm
- D Haus des Superintendeten
- E Garagenbau

Obergeschoß 1:1000.

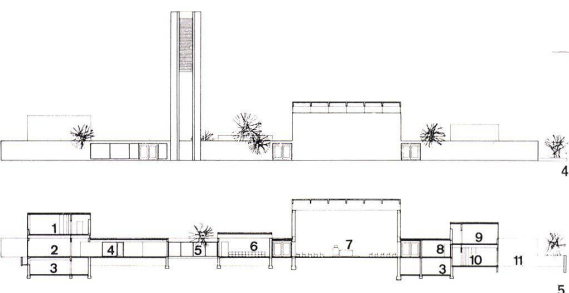
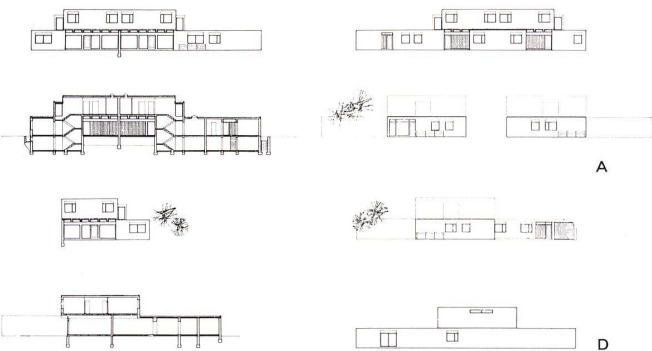
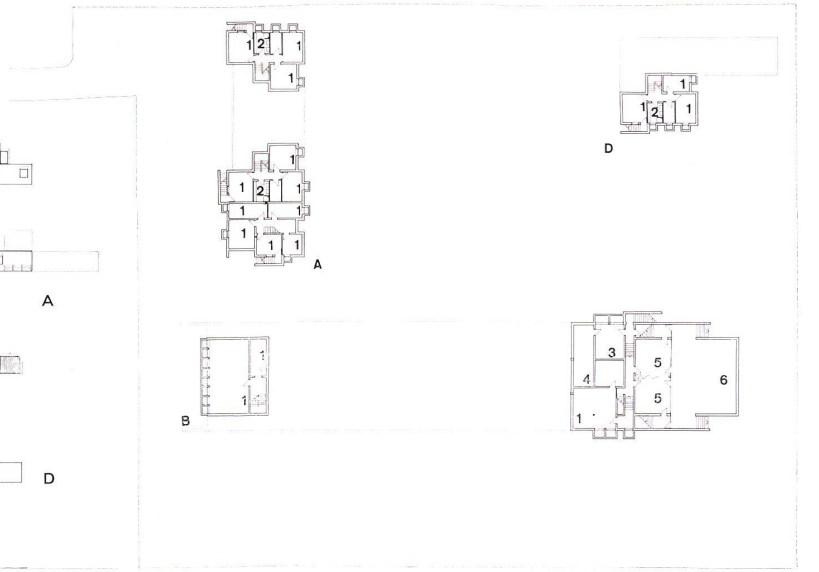
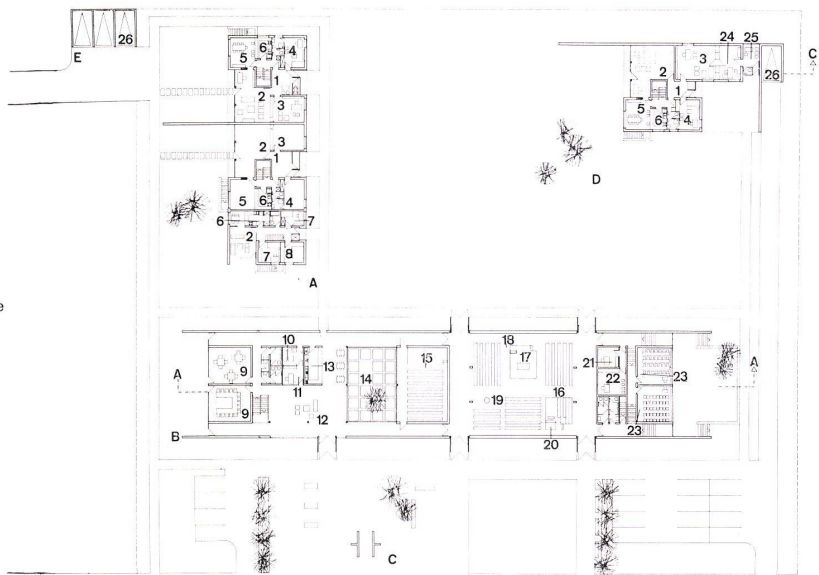
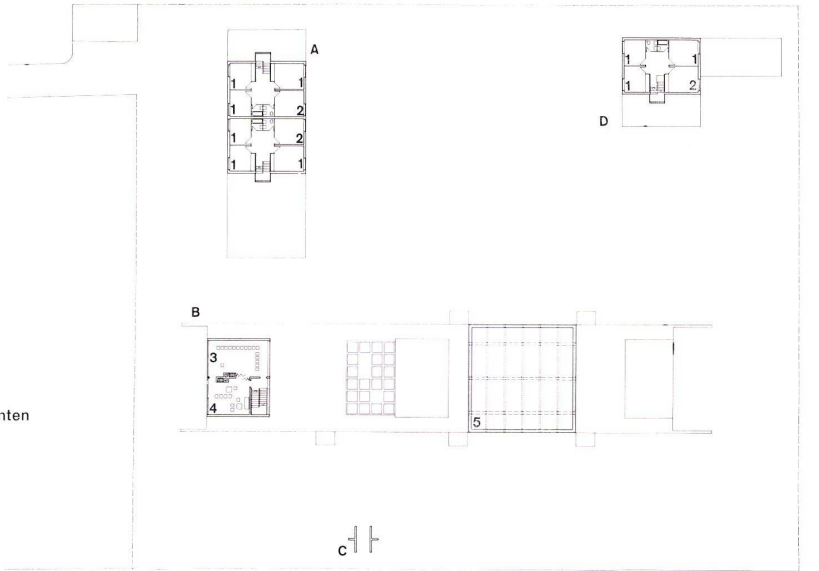
- 1 Kinderzimmer
- 2 Elternzimmer
- 3 Diskussionsraum
- 4 Klubraum
- 5 Luftraum Kirchensaal

Erdgeschoß 1:1000.

- 1 Diele
- 2 Wohnraum
- 3 Amtszimmer
- 4 Gastraum
- 5 Eßraum
- 6 Küche
- 7 Kinderzimmer
- 8 Elternzimmer
- 9 Gruppenraum
- 10 Abstellraum
- 11 Pförtner
- 12 Eingangshalle
- 13 Teeküche
- 14 Atriumhof
- 15 Gemeindesaal, 99 Plätze
- 16 Kirchensaal, 248 Plätze
- 17 Altar
- 18 Kanzel
- 19 Taufstein
- 20 Orgel
- 21 Küster
- 22 Sakristei
- 23 Konfirmanden
- 24 Sekretärin
- 25 Warteraum
- 26 Garage

Keller 1:1000.

- 1 Keller
- 2 Waschküche
- 3 Umformer und Heizung
- 4 Luftheizung
- 5 Jugendraum
- 6 Spielhof



4 Südfassade des Kirchengebäudes 1:1000.

- 5 Längsschnitt A-A 1:1000.
- 1 Diskussionsraum
  - 2 Gruppenraum
  - 3 Keller
  - 4 Eingangshalle
  - 5 Atriumhof

- 6 Gemeindesaal
- 7 Kirchensaal
- 8 Sakristei
- 9 Konfirmanden
- 10 Jugendraum
- 11 Spielhof