

Objektyp: **TableOfContent**

Zeitschrift: **Bauen + Wohnen = Construction + habitation = Building + home : internationale Zeitschrift**

Band (Jahr): **18 (1964)**

Heft 12: **Einfamilienhäuser = Maisons familiales = One-family houses**

PDF erstellt am: **13.09.2024**

Nutzungsbedingungen

Die ETH-Bibliothek ist Anbieterin der digitalisierten Zeitschriften. Sie besitzt keine Urheberrechte an den Inhalten der Zeitschriften. Die Rechte liegen in der Regel bei den Herausgebern. Die auf der Plattform e-periodica veröffentlichten Dokumente stehen für nicht-kommerzielle Zwecke in Lehre und Forschung sowie für die private Nutzung frei zur Verfügung. Einzelne Dateien oder Ausdrucke aus diesem Angebot können zusammen mit diesen Nutzungsbedingungen und den korrekten Herkunftsbezeichnungen weitergegeben werden. Das Veröffentlichen von Bildern in Print- und Online-Publikationen ist nur mit vorheriger Genehmigung der Rechteinhaber erlaubt. Die systematische Speicherung von Teilen des elektronischen Angebots auf anderen Servern bedarf ebenfalls des schriftlichen Einverständnisses der Rechteinhaber.

Haftungsausschluss

Alle Angaben erfolgen ohne Gewähr für Vollständigkeit oder Richtigkeit. Es wird keine Haftung übernommen für Schäden durch die Verwendung von Informationen aus diesem Online-Angebot oder durch das Fehlen von Informationen. Dies gilt auch für Inhalte Dritter, die über dieses Angebot zugänglich sind.

Unsere Mitarbeiter

Nos collaborateurs
Our collaborators



1



2

1 Sven Silow

Bedeutender schwedischer Architekt der mittleren Generation. Zusammenarbeit mit Magnus Ahlgren und Torbjörn Olsson im Industrieausektor, z. B. Oxelösunds Eisenwerk und Schwedische Botschaft in Madrid. Dozent in USA und England.

2 Lennart Kvarnström

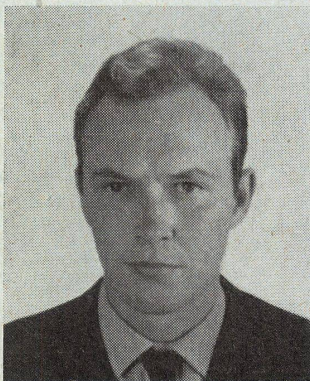
Geboren 1915. Schwedischer Architekt der mittleren Generation. Arbeitet besonders auf dem Gebiet des Wohnungsbaues und des Schulbaues. Beispiele: Eigenheimsiedlung »Ekebacken« in Starrkärr, Kettenhäuser in Malmö, Kommunahaus in Starrkärr, Schule in Härryda. Dozent an der TH Chalmers und am Sozialinstitut in Göteborg.

3 Kristian Gullichsen

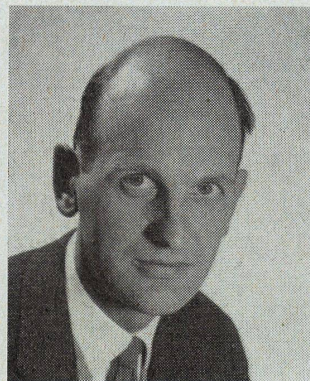
Geboren 1932. Finne. Viele Jahre Mitarbeit in Alvar Aaltos Büro. Seit 1962 eigenes Büro. Assistent an der TH Helsinki. Arbeit an einer Atriumhaus-Siedlung in Pihlava, an einer Studentenstadt in Uleåborg und an einem Rathaus in Ekenäs.

4 Gunnar Martinsson

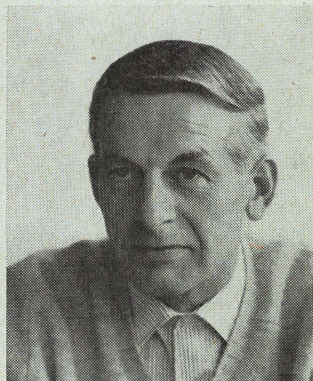
Geboren 1924. Schwedischer Gartenarchitekt. Studium in Dänemark, Deutschland, Schweiz. Seit 1956 eigenes Büro in Stockholm. 1963 Schwedischer Garten auf der Gartenbauausstellung in Hamburg.



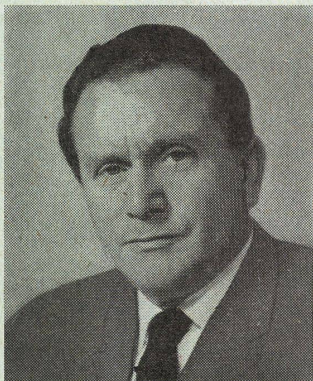
3



4



5



6

5 Steen Højby Rasmussen

Geboren 1922 in Dänemark. Vierjährige Ausbildung an Technischer Schule mit Abgangszeugnis als Baukonstrukteur. Dreijährige Weiterausbildung an der Architekturschule bei »Det kongelige Akademi for de skjønne Kunster« (Königl. Akademie der schönen Künste) in Kopenhagen mit Abgangsprüfung. Mitarbeiter bei verschiedenen Architekturbüros, u. a. bei Arne Jacobsen, Kopenhagen, und bei Martha und Regnar Ypyä, Helsinki. Eigenes Büro seit 1960.

6 Hermann Blomeier

Geboren 1907 in Gelsenkirchen. Ausbildung: Oberrealschule Hamm/i. W., Kunstgewerbeschule Dortmund, Maurerlehre, Höhere Landesbaugewerkschule Holzminden, Bauhaus-Diplom 1932. Wichtigste Bauten: Seepumpwerk Sipplingen (Bodensee); Ev. Kreuzkirche Konstanz; Landeskreditanstalt Karlsruhe; Klubhaus Neptun, Konstanz; Schulen, Banken, Fabrikbauten. Z. Zt.: Botanische Institute der Universität Tübingen.

Inhaltsverzeichnis

Egon Tempel, Kopenhagen	Warum Bauausstellungen?	461-472
Steen H. Rasmussen, Kopenhagen	Eigenes Haus in Holte bei Kopenhagen	473-477
Hermann Blomeier, Konstanz	Einstöckiges Winkelhaus in Gundelfingen	478-481
Aarne Ervi, Helsinki	Zwillingshäuser »Tiirankivi« in Westend bei Helsinki	482-485
Kurt Ackermann, München	Zweistöckiges Einfamilienhaus mit zwei Garagen in München	486-489
Guex und Kirchhoff, Genf	Landhaus in Weiningen bei Zürich	490-492
Michel Ragon, Paris	Die Messe in New York: Ein riesiger Zirkus	493-498
Jean-Marc Lamunière, Genf	Reitklub »La Gambade« in Laconnex bei Genf	499-502
	Chronik	
	Konstruktionsblätter	