

Objektyp: **Advertising**

Zeitschrift: **Bauen + Wohnen = Construction + habitation = Building + home : internationale Zeitschrift**

Band (Jahr): **18 (1964)**

Heft 12: **Einfamilienhäuser = Maisons familiales = One-family houses**

PDF erstellt am: **13.09.2024**

Nutzungsbedingungen

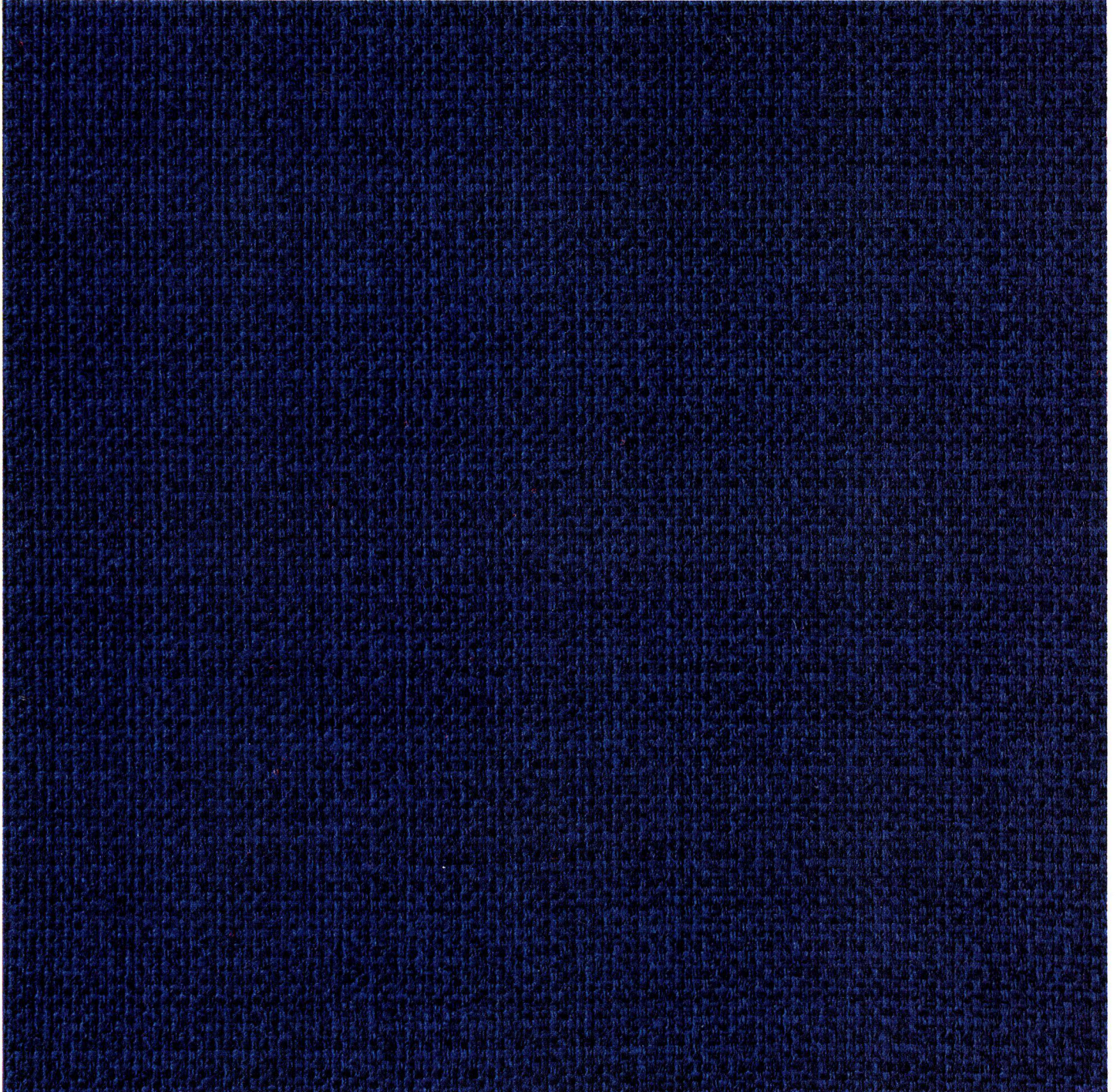
Die ETH-Bibliothek ist Anbieterin der digitalisierten Zeitschriften. Sie besitzt keine Urheberrechte an den Inhalten der Zeitschriften. Die Rechte liegen in der Regel bei den Herausgebern. Die auf der Plattform e-periodica veröffentlichten Dokumente stehen für nicht-kommerzielle Zwecke in Lehre und Forschung sowie für die private Nutzung frei zur Verfügung. Einzelne Dateien oder Ausdrucke aus diesem Angebot können zusammen mit diesen Nutzungsbedingungen und den korrekten Herkunftsbezeichnungen weitergegeben werden. Das Veröffentlichen von Bildern in Print- und Online-Publikationen ist nur mit vorheriger Genehmigung der Rechteinhaber erlaubt. Die systematische Speicherung von Teilen des elektronischen Angebots auf anderen Servern bedarf ebenfalls des schriftlichen Einverständnisses der Rechteinhaber.

Haftungsausschluss

Alle Angaben erfolgen ohne Gewähr für Vollständigkeit oder Richtigkeit. Es wird keine Haftung übernommen für Schäden durch die Verwendung von Informationen aus diesem Online-Angebot oder durch das Fehlen von Informationen. Dies gilt auch für Inhalte Dritter, die über dieses Angebot zugänglich sind.

Möbelstoffe Langenthal

bevorzugt von führenden Polstermöbel-Fabrikanten



Dieser aparte LANGENTHAL Möbelstoff aus DANUFLO-Viscose wurde eigens für die Kasino-Bestuhlung an der EXPO in Lausanne geschaffen. Es galt, für das Stuhlmodell 4-216 PE der STELLA-Werke AG in Bassecourt, ein Gewebe zu gestalten, das sich in der

Dessinierung und im farblichen Ausdruck harmonisch in den Gesamtrahmen des Kasino-Interieurs einfügte. Mit dem oben abgebildeten Stoff ist dies in jeder Beziehung gelungen. Wie viele Unternehmen der Polstermöbelindustrie verarbeiten

auch die STELLA-Werke in Bassecourt seit Jahren die bekannten LANGENTHAL-Möbelstoffe. Qualität, schöne Dessins und eine Vielfalt an Farben kennzeichnen die LANGENTHAL-Kollektion. Sie finden sie in jedem Fachgeschäft.

Stella-Werke AG / Usines Stella S.A. Bassecour

stella

Innenansicht des Kasinos an der EXPO 1964 in Lausanne

STELLA-Bestuhlung. Sitz- und Rückenpolster sind mit LANGENTHAL-Möbelstoffen bezogen.



Das bequeme und elegante Stuhlmodell 4-216 PE wurde vom bekannten Innenarchitekten W. Frey SWB/VSI, Basel, für die STELLA-Werke entworfen. Es ist in verchromter und emaillierter Ausführung lieferbar. Für die Kasinobestuhlung an der EXPO in Lausanne wurde die emaillierte Ausführung

gewählt. Den blauen Möbelstoff entwarf und wob die Möbelstoffweberei Langenthal. Die STELLA-Werke sind auf die Herstellung von Stahlrohrmöbel spezialisiert. Sie finden in guten Fachgeschäften eine reiche Auswahl an gepflegten STELLA Stuhl- und Fauteuil-Modellen.

Eigene Ausstellungen:
Basel, Feierabendstrasse 47
Tel. (061) 23 24 30
Zürich, Seebahnstrasse 109
Tel. (051) 35 00 14
Lausanne, Av. Ruchonnet 2
Tel. (021) 22 73 33