

Zeitschrift: Bauen + Wohnen = Construction + habitation = Building + home : internationale Zeitschrift

Band: 19 (1965)

Heft: 1: Verwaltungsbauten = Bâtiments administratifs = Administration buildings

Werbung

Nutzungsbedingungen

Die ETH-Bibliothek ist die Anbieterin der digitalisierten Zeitschriften. Sie besitzt keine Urheberrechte an den Zeitschriften und ist nicht verantwortlich für deren Inhalte. Die Rechte liegen in der Regel bei den Herausgebern beziehungsweise den externen Rechteinhabern. [Siehe Rechtliche Hinweise.](#)

Conditions d'utilisation

L'ETH Library est le fournisseur des revues numérisées. Elle ne détient aucun droit d'auteur sur les revues et n'est pas responsable de leur contenu. En règle générale, les droits sont détenus par les éditeurs ou les détenteurs de droits externes. [Voir Informations légales.](#)

Terms of use

The ETH Library is the provider of the digitised journals. It does not own any copyrights to the journals and is not responsible for their content. The rights usually lie with the publishers or the external rights holders. [See Legal notice.](#)

Download PDF: 19.11.2024

ETH-Bibliothek Zürich, E-Periodica, <https://www.e-periodica.ch>

Herman Miller Collection

Stühle – Stühle – Stühle . . .
nebeneinander gereiht zu einer
Kette, übereinander gestapelt zu
einem Turm.
Die Gestelle – darauf die Fiberglas-
Schalen von Charles Eames –
haben an jeder Seite eine
Hakenleiste, mit der die Stühle zu
einer geraden Linie rutschsicher
verbunden werden. Übereinander
gesteckt, lagern die Stühle auf den
Hakenleisten. Die Sitzschalen
berühren sich nicht und werden so
geschont.
10 Stühle übereinander brauchen
kaum mehr Raum als ein Stuhl
allein. Dichte Stapel auf kleiner
Stapelfläche – viele Stühle auf
einem Platz.

Wiederverkäufer in allen
größeren Städten.

Bezugsquellennachweis durch

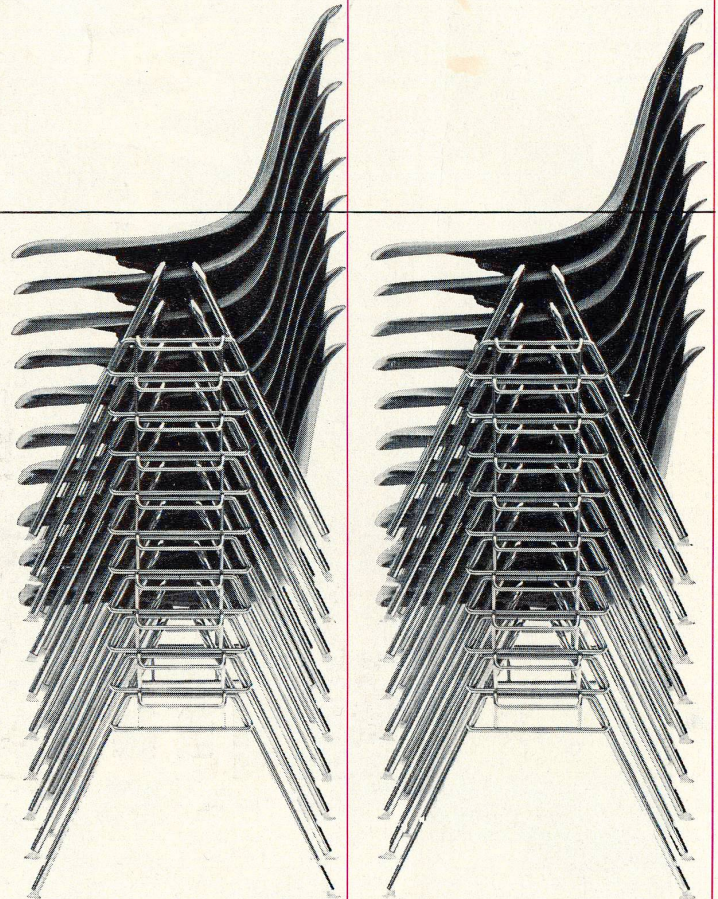
Herman Miller AG

Aeschenvorstadt 6, Basel
Telephon 061/24 18 04

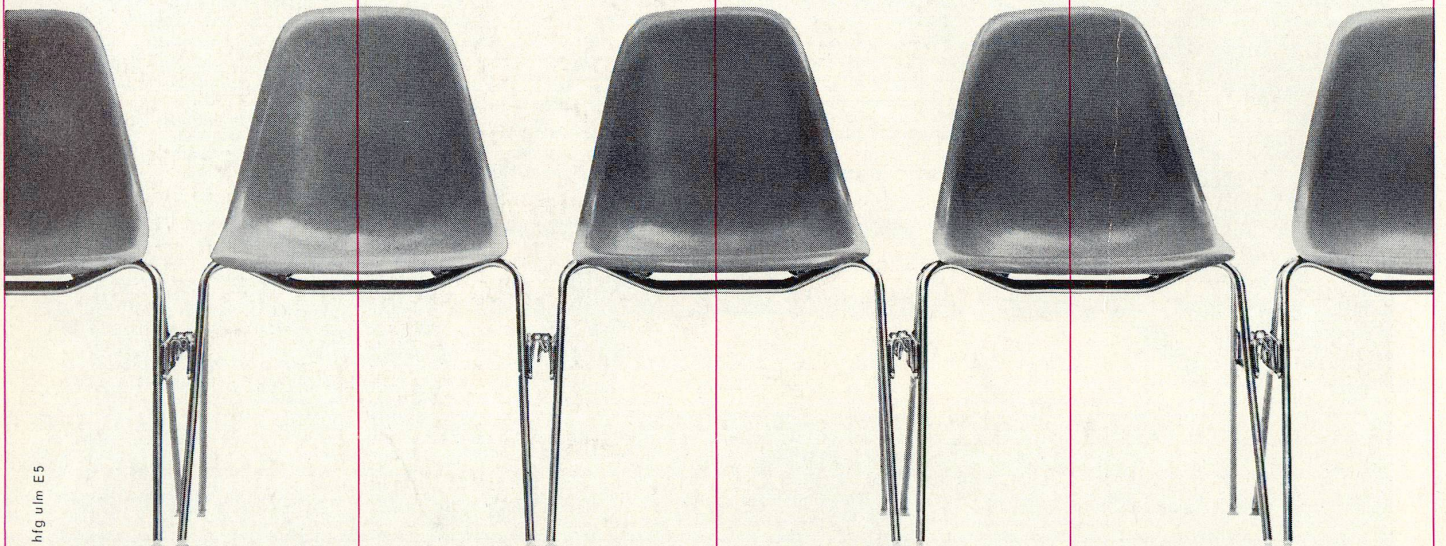
Ausstellung und Verkauf:

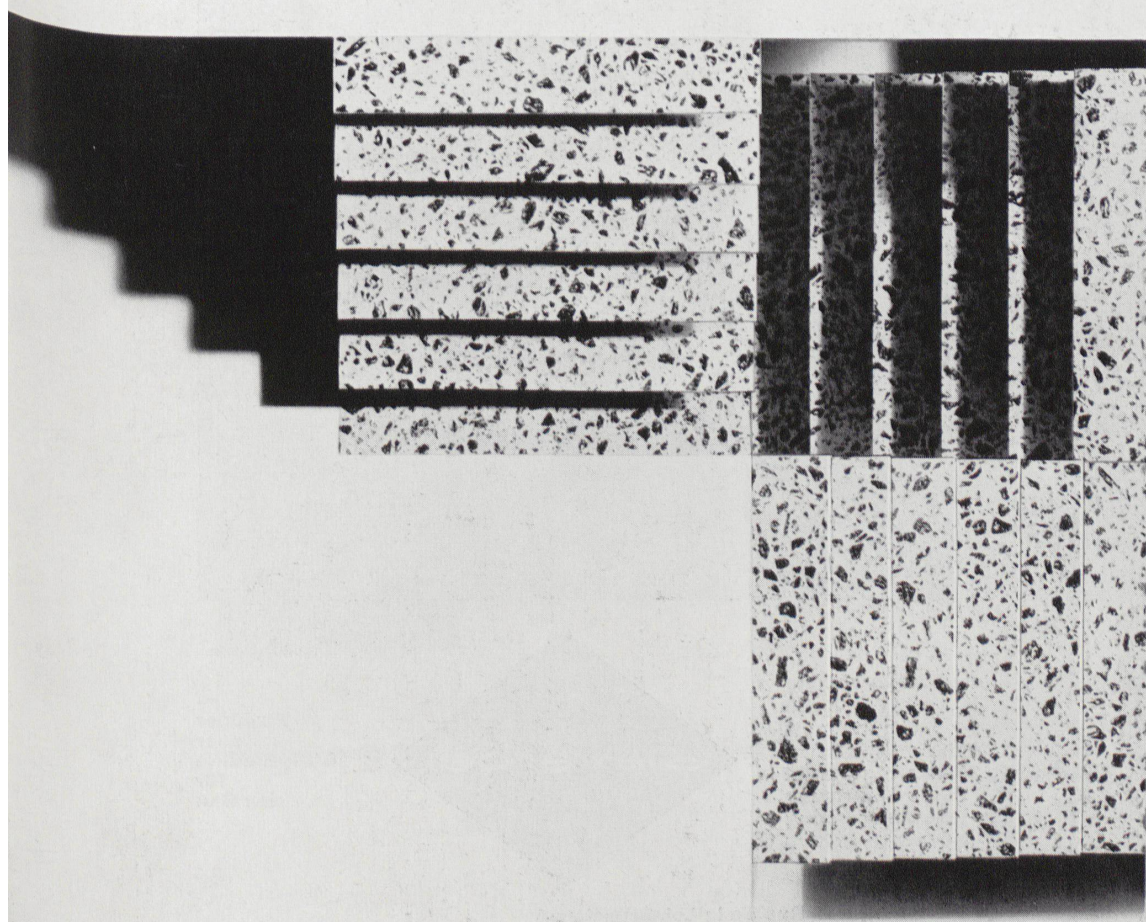
Basel, Aeschenvorstadt 4
(Passage) Tel. 061/24 55 34

Zürich, Schifflande 32
Tel. 051/47 11 02



Herman  Miller





Treppen... Spindeltreppen, auskragende Treppen, Wangentreppen, alle Treppen. Alles für Treppen: Vollstufen, Winkelstufen, Trittplatten, Stellriemen, ganze Treppenläufe von Auflager zu Auflager. Auf Grund Ihrer Projektpläne berechnet. Im Kostenvoranschlag (mit Massauszug) genau beschrieben. Anhand der Baumasse in Detailplänen festgehalten, in einer Vielfalt schöner Materialien ausgeführt und auf Wunsch durch uns montiert. Alle zeitraubenden Arbeiten überlassen Sie uns. Auch wenn Ihr Entwurf ungewöhnlich ist. Ungewöhnliche Probleme reizen uns. Viele haben wir gelöst, viele möchten wir noch lösen.

Spezialbeton AG, Staad/SG 071-41 59 34



Das Spiel
mit
dem Licht...

GUSSGLAS
Glaverbel
hell
durchscheinend
dekorativ

Eine unvergleichliche
Serie
von mehr als
70 verschiedenen
Mustern gestattet
die Anpassung
an jede Anforderung
des modernen Dekors

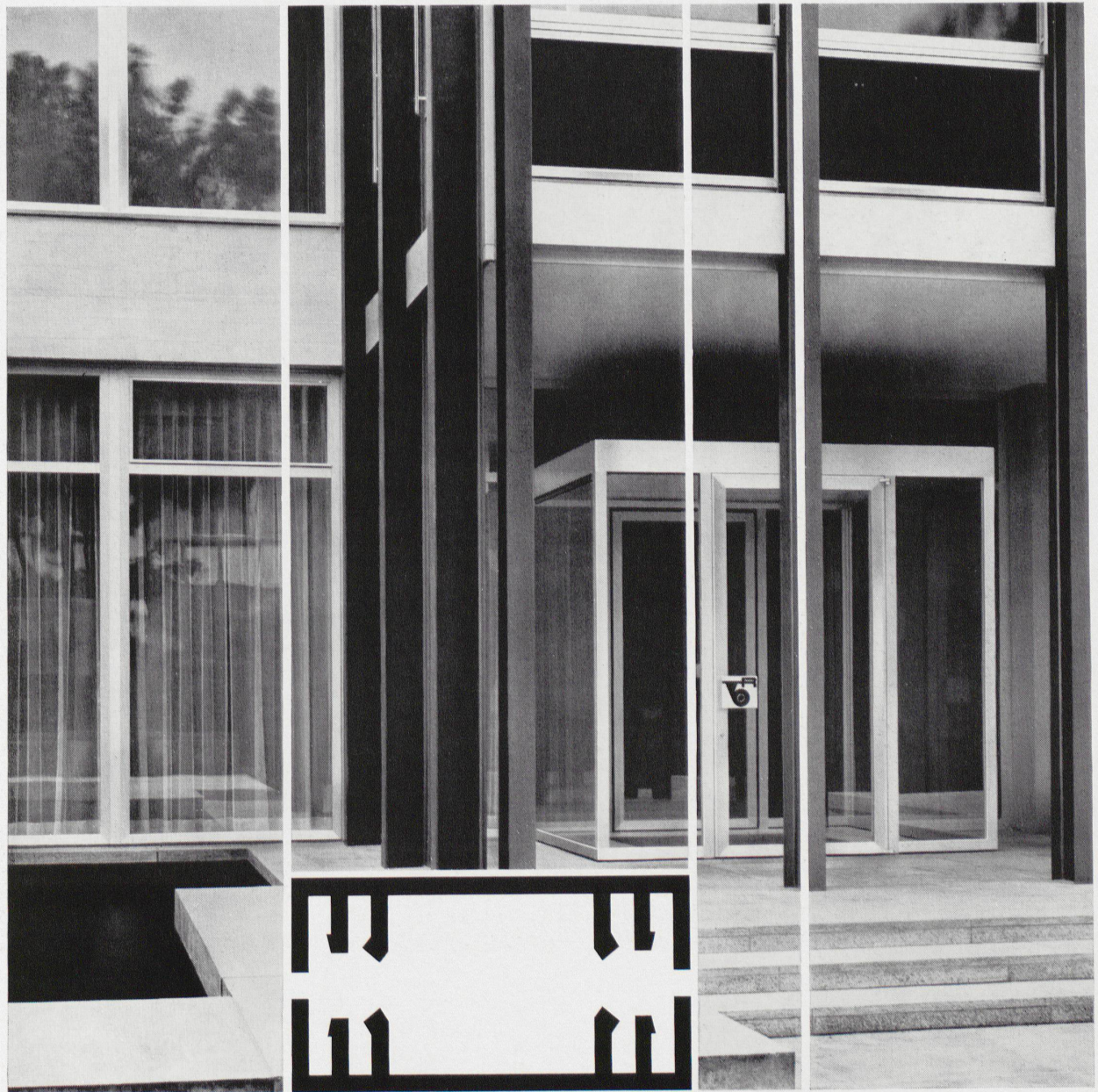


Erzeuger
aller
Glasprodukte
für
den Bau

havas, belge

Handelsabteilung: 71, Rue de la Loi, Bruxelles 4
Generalvertretung für die Schweiz:
Jac. Huber & Bühler, Biel, Mattenstrasse 137, Telefon 032/3 88 33

Aluminium Bauprofile Serie G




Die neuen Glissa-Leichtmetallprofile der Serie G entsprechen mit ihren modernen, glatten Querschnitten den heutigen Tendenzen im Metallbau für Fassaden, Eingangspartien, Schaufenster, Wandverkleidungen usw. Sie sind für den Architekten ein grosszügiges, vielseitig anwendbares Gestaltungselement. Verlangen Sie bei uns oder bei Ihrer Metallbaufirma die ausführlichen Dokumentations- und Konstruktionsunterlagen der neuen G-Bauprofile.

Glissa AG, Schaffhausen
Telefon 053 5 92 31



Glissa



atēlix

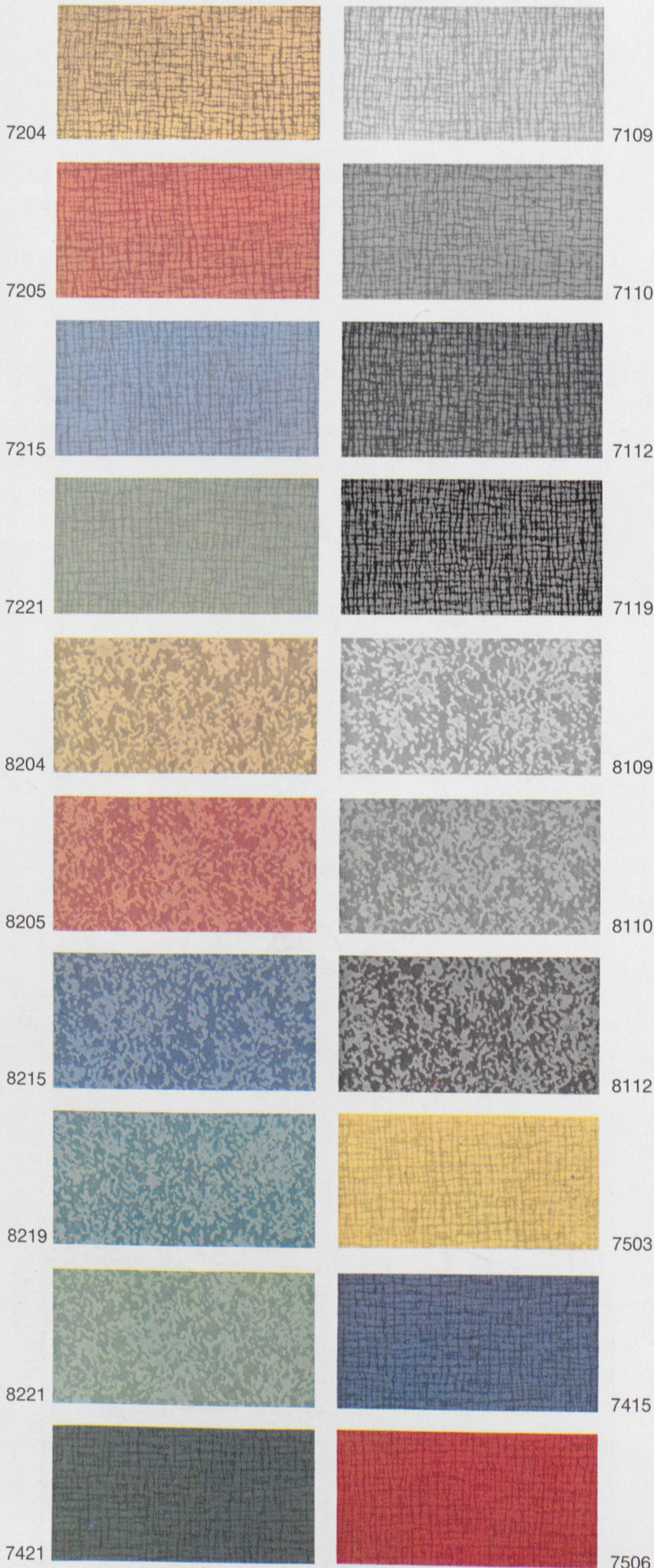
Lausanne
constructions métalliques façades

*weich wie ein Teppich...
doux comme un tapis...*

plastrofloor
silent

*unempfindlich wie ein Plastikbelag...
insensible comme un revêtement en plastic*

plastofloor silent



Plastofloor Silent ist ein Schweizer Kunststoffbodenbelag mit einer schall- und wärmeisolierenden Jutefilz-Unterschicht. Die in der Masse durchgefärbte PVC-Gehschicht ist mit der Jutefilz-Unterschicht untrennbar verbunden. Plastofloor Silent besitzt, dank der PVC/Jutefilz-Kombination, folgende Eigenschaften: schalldämmend, wärmeisolierend, angenehm weich und elastisch zu begehen, dauerhaft, formbeständig, strapazierfähig, kratzunempfindlich, farb- und lichtecht, öl-, fett-, wasser- und weitgehend säurebeständig, leicht zu reinigen, einfach zu verlegen, preisgünstig. Plastofloor Silent, mit harmonischer Ton-in-Ton-Farbgebung nach der Landoltschen Farbnormung, ist in 2 Strukturen mit 8 und 13 Farbtönen erhältlich. Plastofloor Silent ermöglicht eine gediegene und grosszügige Raumgestaltung.

Plastofloor Silent ist in Bahnen von 200 cm Breite lieferbar. Für die Dauerhaftigkeit ist die Stärke der PVC-Gehschicht und für die Schallisolation die Jutefilzunterschicht massgebend. Plastofloor Silent hat ein Gesamtgewicht von ca. 1900 g/m², wovon ca. 1200 g/m² auf PVC entfallen.

Plastofloor Silent braucht keine besondere Pflege; feucht aufnehmen genügt. Bei starker Verschmutzung empfehlen wir Ihnen die Verwendung von gewöhnlichem Seifenwasser. Plastofloor Silent kann überall verwendet werden, wo Ruhe, Komfort und Wirtschaftlichkeit gewünscht werden.

Plastofloor Silent kann auf jeden trockenen, festen und ebenen Unterlagsboden verlegt werden. Bei Holzböden ist eine Zwischenlage aus Hartfaserplatte oder Filzkarton, quer zu den Plastofloor Silent-Bahnen liegend, zu verlegen. Als Klebstoff eignet sich unser Floorcolle oder ein guter Kunstharz-Dispensionskleber.

Plastofloor Silent ist wie die übrigen Bodenbeläge Dätwyler auf die heute gebräuchlichen Wand- und Deckenfarben abgestimmt; dies erleichtert eine funktionell richtige Farbgebung im Raum.

Permanente Ausstellungen in den Baumessen von Zürich, Bern, Lausanne, Luzern, Bauzentrum Wien.

Verkauf, Verlegung, Muster und Offerten durch den Fachhandel.

Garantie nach SIA-Bestimmungen, DIN und Oe-Norm.

Bezugsquellennachweis durch uns.

Dätwyler

Dätwyler AG
Schweizerische Draht-,
Kabel- und Gummiwerke
Altdorf-Uri
Telephon 044 / 2 13 13

VADINA

Vadina, das isolierte Kupferrohr für Warm- und Kaltwasserinstallationen, ein Schweizerprodukt mit hervorragenden Eigenschaften: Schutz des Rohres vor äusseren mechanischen und korrosiven Einflüssen. Keine Kondenswasserbildung. Kein unmittelbarer Wärmeaustausch mit der Umgebung. Kein schnelles Abkühlen oder Erwärmen des Leitungswassers. Verhindert Geräusche und Vibrationen. Besonders geeignet für

Unterputzverlegung. Einfache und zeitsparende Verlegung. Leicht im Gewicht, praktisch für Lagerung und Transport. Rollen von 100 cm \varnothing in Längen von 20 bis 40 m, je nach Dimension.

Vadina, isolierte Kupferrohre sind vorteilhaft für private und öffentliche Bauten. Verkauf durch alle Eisenhandlungen und den Fachhandel der Sanitärbranche.

Martz + Buhmann

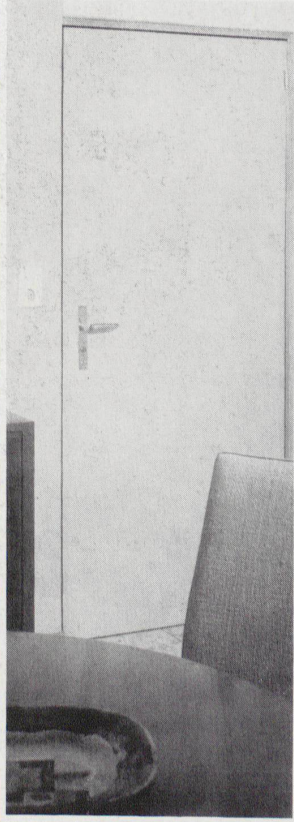
Hess & Co. Metalle
Bahnhofstr. 64, Zürich, Tel. 25 50 97



7 neue Koller-

1

Völlig geräuschlos anschlagende Türe mit neuer, gediegener Universalzarge. Die Türe kann später ohne Abänderung links oder rechts aufgehend, nach innen oder aussen öffnend, benützt werden. Füllung in verschiedenen Werkstoffen.



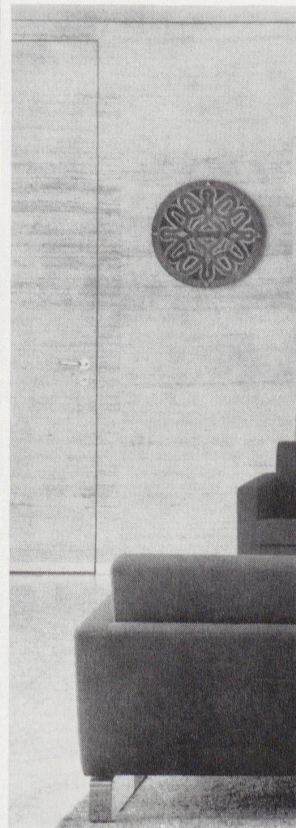
In- und Auslandpatente
Lizenzen durch
Koller AG Muttenz

2

360° drehbares Fenster (Karussellfenster), in jeder Lage fixierbar. Lamellenstoren aussen oder raumseitig benützbar, dicht schliessend. Fassadenbündige Montage bietet interessante Gestaltungsmöglichkeiten.



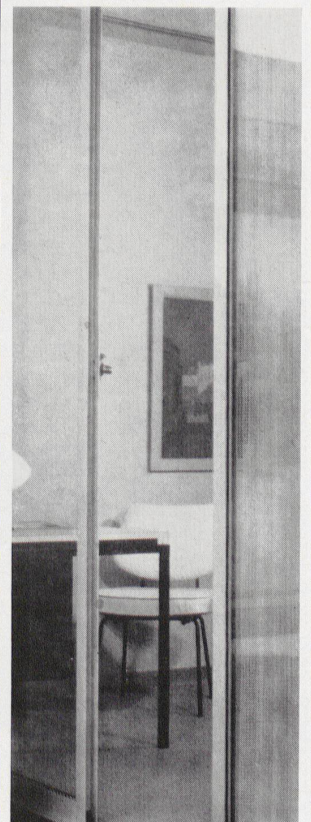
3



Mobile Wand Typ 5 mit progressiver Schalldämmkapazität von 28–50 db. Eine Weiterentwicklung der bewährten Koller-Wände. Die einzige mobile Wand, bei der sich Eleganz und Technik so glücklich vereinen.

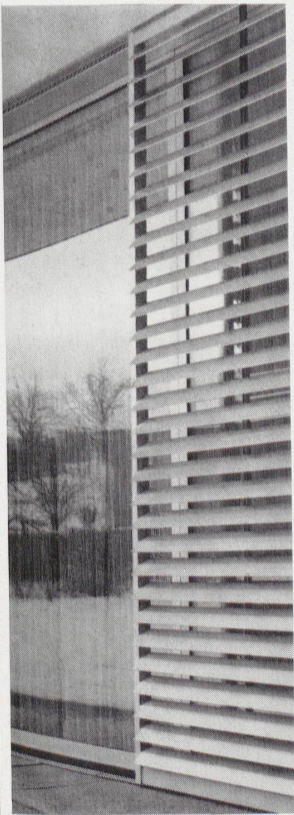
4

Horizontale Schiebefenster und Schiebetüren, neu und modern profiliert. Geräuschlos laufend, dicht schliessend, für einfache und isolierte Verglasung.



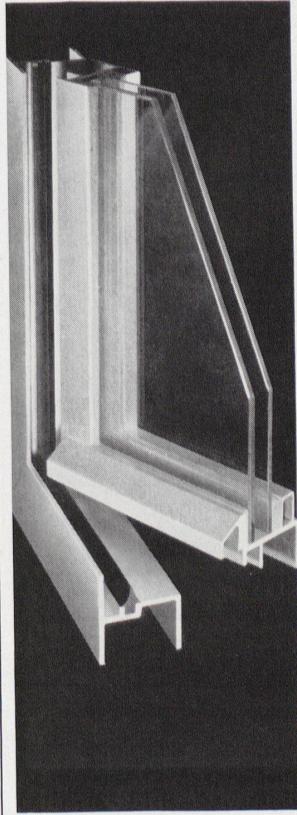
Konstruktionen

5



Schiebe-Elemente aus profilierten, verstellbaren Lamellen, leicht und lautlos rollend. Geräuschlos bei stärkstem Sturm.

6



Neue Standardprofile mit flexibler Original Koller-Mitteldichtung für alle Fenstertypen. Fugendicht, stark im Profil, glattflächig und modern. Auch in isolierter Ausführung lieferbar.

7

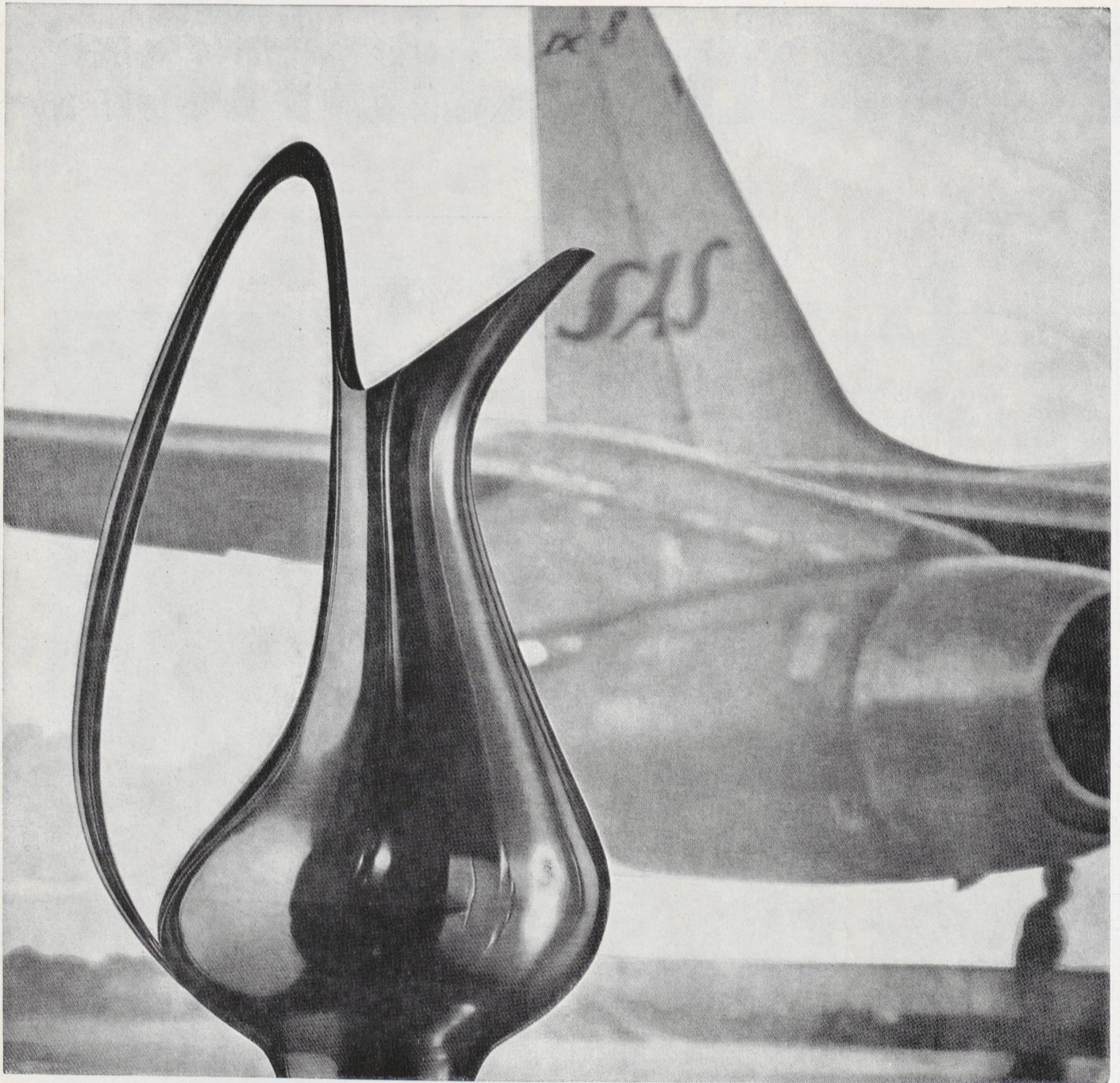
Garagetor mit neuem, geräuschlosem Anschlagssystem. Dicht schliessend, leicht bedienbar, keine Federn, keine Gegengewichte, keine Gleitschienen.



Bahnhof Muttenz

Telephon 061 53 25 53

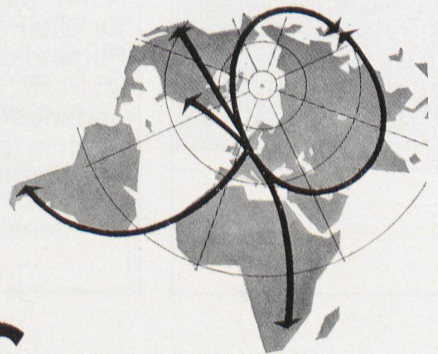
Koller AG



SILVER PITCHER BY HENNING KOPPEL OF GEORG JENSEN A/S, COPENHAGEN

SCANDINAVIAN MODERN is Koppel silver ... and a hospitable world of travel

It's natural for Scandinavians to express themselves with special skill in whatever they do. It may be in the clean, simple lines of a pitcher that gracefully combines form with function. Or it may be in the worldwide operations of SAS. Here, too, shine the happy talents of the Scandinavians. In the smooth comfort of Royal Viking jets. In the famous cuisine, honored by La Chaîne des Rôtisseurs. And in warm SAS hospitality. Enjoy the Scandinavian approach to jet age travel, next time you fly.



FLY SCANDINAVIAN MODERN — WORLDWIDE



SAS

SCANDINAVIAN AIRLINES SYSTEM

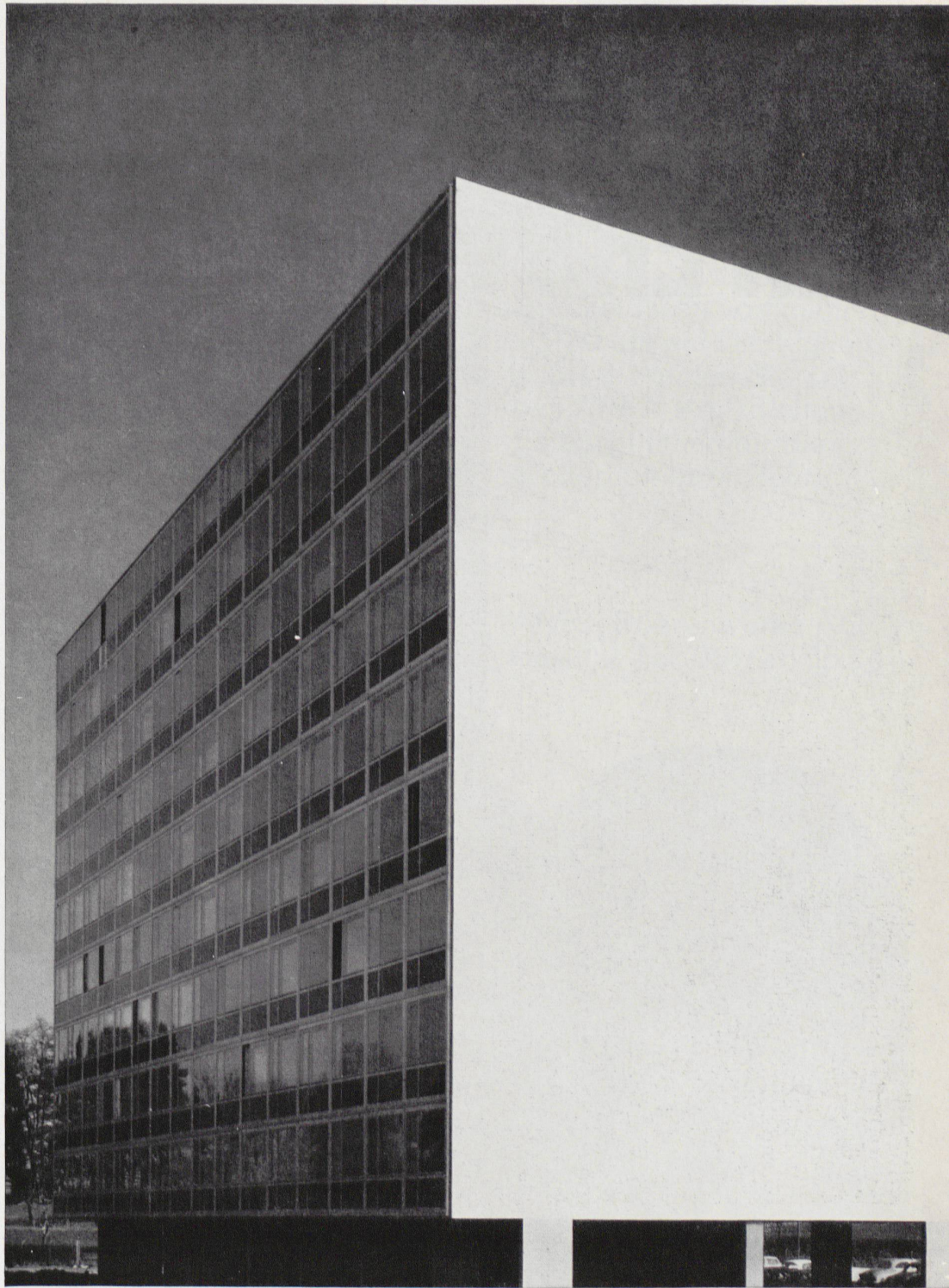
Photo by C. A. Peterson on Kodak Ektachrome film

STOSV 2566C - Litho in Denmark



Gehärtetes emailliertes Glas

Cité satellite de Meyrin
Arch. Addor & Julliard, L. Payot
Genève



l'âge du verre...

Sie suchen ein leuchtendes, gediegenes oder warmes
Brüstungselement?
welches der Fassade seine Klasse aufprägt?
unverwüstlich, widerstandfähig und immer sauber?

Entschliessen Sie sich für emailliertes, gehärtetes Glas!

Securit sa
Genève tél. 022 359800

Turuvanni sa
Lausanne tél. 021 263273

UNTER DEN ERSTEN SEIN.



Unter den Ersten sein... bedeutet eine Auszeichnung. Es bedeutet aber auch eine Verpflichtung. Die bisherigen Produkte müssen dauernd verbessert werden. Und neue Produkte müssen dazu kommen. Produkte, die in jeder Beziehung up-to-date sind. Zent war unter den Ersten, die Heizkessel fabri-

zierten. Vor bald 70 Jahren. Zent hat die ganze Entwicklung der Oelfeuerung mitgemacht. Zent wird auch in Zukunft unter den Ersten sein: Wichtige Neuentwicklungen stehen vor der Tür.

Zent fabriziert: Heizkessel aus Guss, Kombikessel aus Guss, Stahlrohrkessel, Zent Frenger Deckenstrahlungsheizungen, Stahlradiatoren Zent Lamella, elektrische Boiler, Oeltanks, elektrische Futterkochkessel. Verlangen Sie unser neues Fabrikationsprogramm.

ZENT AG BERN 3072 OSTERMUNDIGEN TEL. 031/65 54 11






ARFA

geprüft 70 at.
tested 1000 psi



ARFA

geprüft 70 at.
tested 1000 psi



geprüft 70 at.
tested 1000 psi

Die Sicherheit einer Leitungsin-
stallation hängt weitgehend von der
Qualität der Rohre ab. Die
Rohre müssen absolut
dicht sein. Dies verlangt
eine sorgfältige Kontrolle.
Jedes einzelne ARFA
Leitungsrohr wird unter
Druckstößen von mehr
als 70 atü auf Dichtigkeit
geprüft. Achten Sie auf
das ARFA Prüfzeichen.
Es bürgt Ihnen für die
Sicherheit Ihrer Rohre.

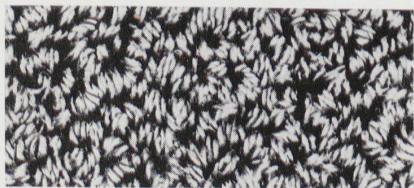
ARFA Röhrenwerke AG
Basel 2 Tel. 061/355555



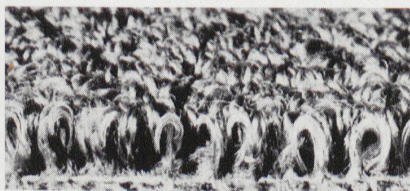
teson

Teson-Spannteppich der Strapazierfähige

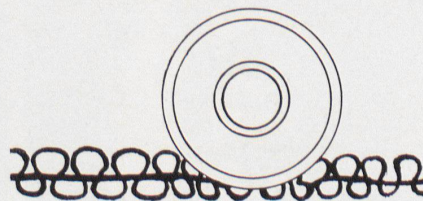
ohne Preiserhöhung —
konstant in Qualität



Der kurze und dicht geschlossene Flor gibt eine einheitliche, ruhige Fläche.



Der strapazierfähige Flor im Querschnitt



Durch den kurzen und geschlossenen Flor und die Elastizität des Maschengewölbes können Tesonteppeiche weniger zertreten werden.



Geprüft und empfohlen vom
Schweizerischen Institut für
Hauswirtschaft (SIH)

Für Verkaufsräume, Restaurants,
Büros und Wohnräume.

Reine, gekämmte Schurwolle —
Grösste Scheuerfestigkeit —
Geschlossene Oberfläche —

Teson-Spannteppiche nach Mass

Dauernd mottenecht —
Grösstmögliche Lichtehtheit —
Moderne Farbauswahl — Jede
Grösse, nahtlos bis 500 x 900 cm —
Auch eingefasst lieferbar.
Teson — der Qualitätsteppich für
höchste Ansprüche.

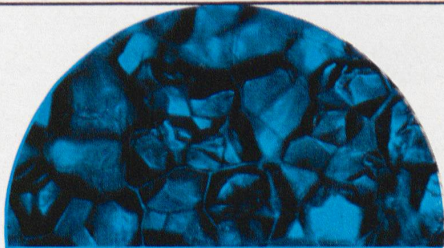
Verlangen Sie unverbindlich den
mehrfarbigem Prospekt.

Bezugsquellennachweis durch
Teson AG, 8134 Adliswil ZH,
Hofackerstr. 20, Tel. 051/91 37 82





Für leises Wohnen gefesselte Luft*



* Bis zu 98 Vol. % Luft in Millionen winzig kleiner geschlossener Zellen: Das erklärt die vielseitigen, technisch so günstigen Eigenschaften von Hartschaumerzeugnissen aus STYROPOR.

- trittschalldämmend
- wärmeisolierend
- alterungsbeständig

Einwandfreie Trittschalldämmung – für diese Aufgabe sind Schaumstoffplatten aus STYROPOR hervorragend geeignet: die »federnde Luft« in den Platten schützt Ohren und Nerven. Eine nur 10 mm starke, flexibel eingestellte Platte mindert den Trittschall um 13–15 Phon – also weit mehr, als die DIN 4109 fordert. Das Verlegen unter schwimmendem Estrich ist denkbar einfach – die Platten sind schaumleicht und in verschiedenen dynamischen Steifigkeiten (nach DIN 18164) lieferbar. Schaumstoffplatten aus STYROPOR schützen aber nicht nur vor Trittschall, sondern bilden zugleich eine ideale Wärmeisolierung!

® Styropor BASF

Badische Anilin- & Soda-Fabrik AG
6700 Ludwigshafen am Rhein

Vertretung in der Schweiz
ORGANCHEMIE AG
Bellerivestraße 67
Postfach
8034 Zürich Tel. 47 19 20



Bauen mit Licht

Wo kleinste Masse eine grosse Rolle spielen wie hier — in den Laboratorien der Eidgenössischen Materialprüfungs- und Versuchsanstalt (EMPA) — braucht es besonders gutes und gut geplantes Licht.

Licht von der richtigen Helligkeit und von der richtigen Farbe, richtig plziert und mit der Architektur in Einklang gebracht — OSRAM Licht.

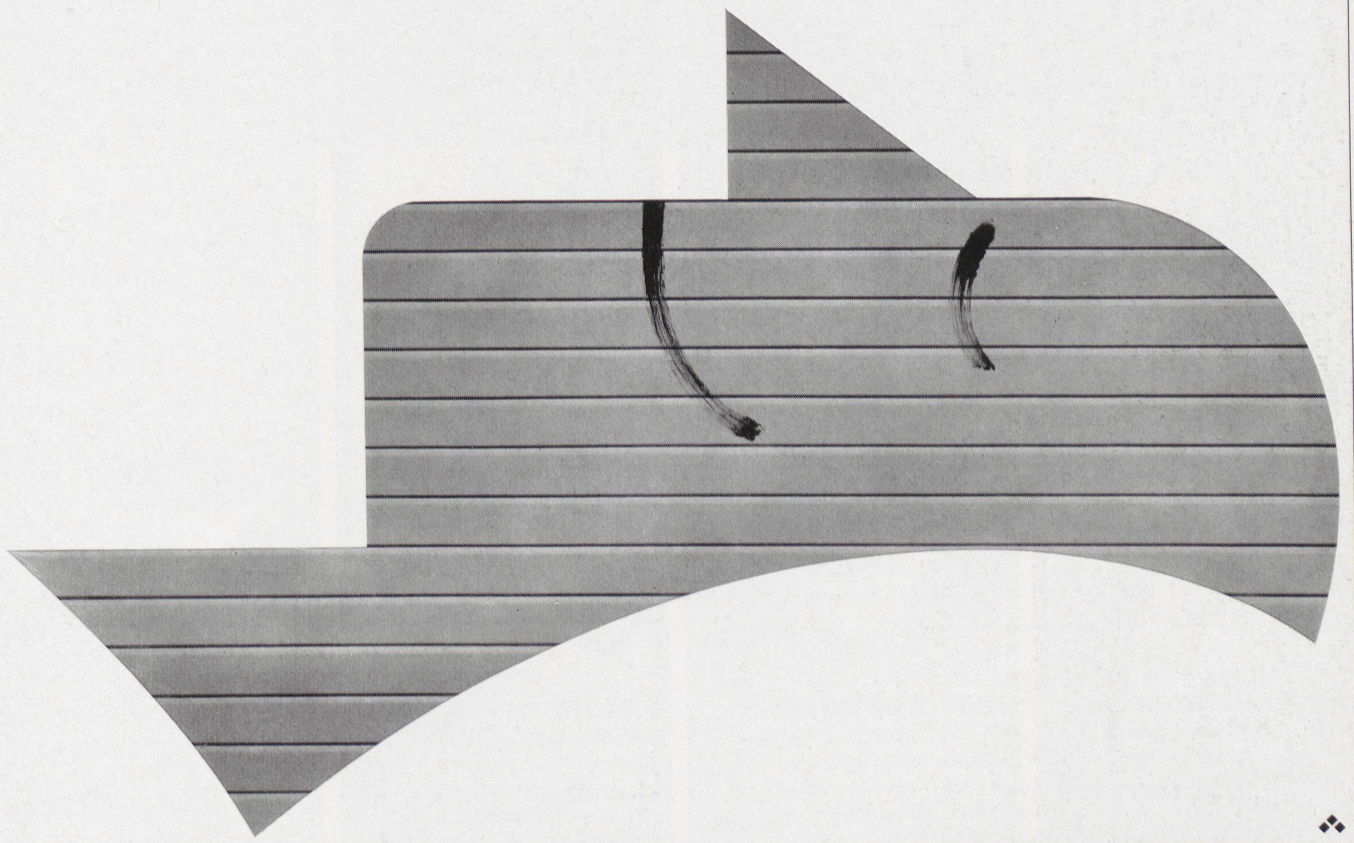
Fragen Sie unsere erfahrenen Beleuchtungsspezialisten. Sie beraten Sie beim Planen der Anlage



OSRAM

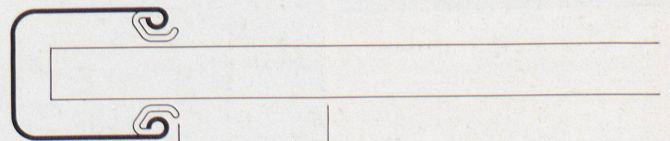
Osram AG, 8022 Zürich,
Telefon 051/32 72 80

Leichtmetall-Rolladen, die im Wind nicht klappern



An den seitlichen Führungsschienen der Baumann Leichtmetall-Rolladen sind zwei witterungsbeständige Kunststoffprofile angebracht, welche die Hohlstäbe des Ladens beidseitig federnd einfassen. Wenn der Wind an den Roll-

laden rüttelt, verhindert diese patentierte Vorrichtung das störende Klappern. Ein Beispiel für die Fortschritte, welche Baumann bei der Entwicklung wartungsfreier, wetterfester und geräuscharmer Leichtmetall-Rolladen erzielt hat.



Führungsschiene Kunststoffprofil Leichtmetall-Rolladen

Baumann

W. Baumann, Horgen, Telefon 051-82 40 57
Verkaufs- und Montagestellen in Zürich, Luzern, St. Gallen,
Chur, Basel, Bern, Olten, Lausanne, Genf, Lugano

GEBERIT-WC-Anlagen für knappe Raumverhältnisse in Neu- und Umbauten

GEBERIT+



GEBERIT-PVC-Spülkasten
Nr. 10.000, mit Spülrohr
2" x 1 1/2", Länge 70 x 22 cm,
Nr. 44.020
für am Boden befestigtes
Klosett

GEBERIT+



GEBERIT-PVC-Spülkasten
Nr. 10.000, mit GEBERIT-
Spülrohranschlussbogen 1 1/2",
Nr. 44.009, 2teiliges Unterputz-
Polyaethylen-Spülrohr
Nr. 44.260, Anschlussgarnitur
Nr. 49.300
für an der Wand befestigtes
Klosett

GEBERIT+



GEBERIT-PVC-Spülkasten für
Wandebau Nr. 15.000, mit
Spülrohranschlussgarnitur
Nr. 44.212
für am Boden befestigtes
Klosett

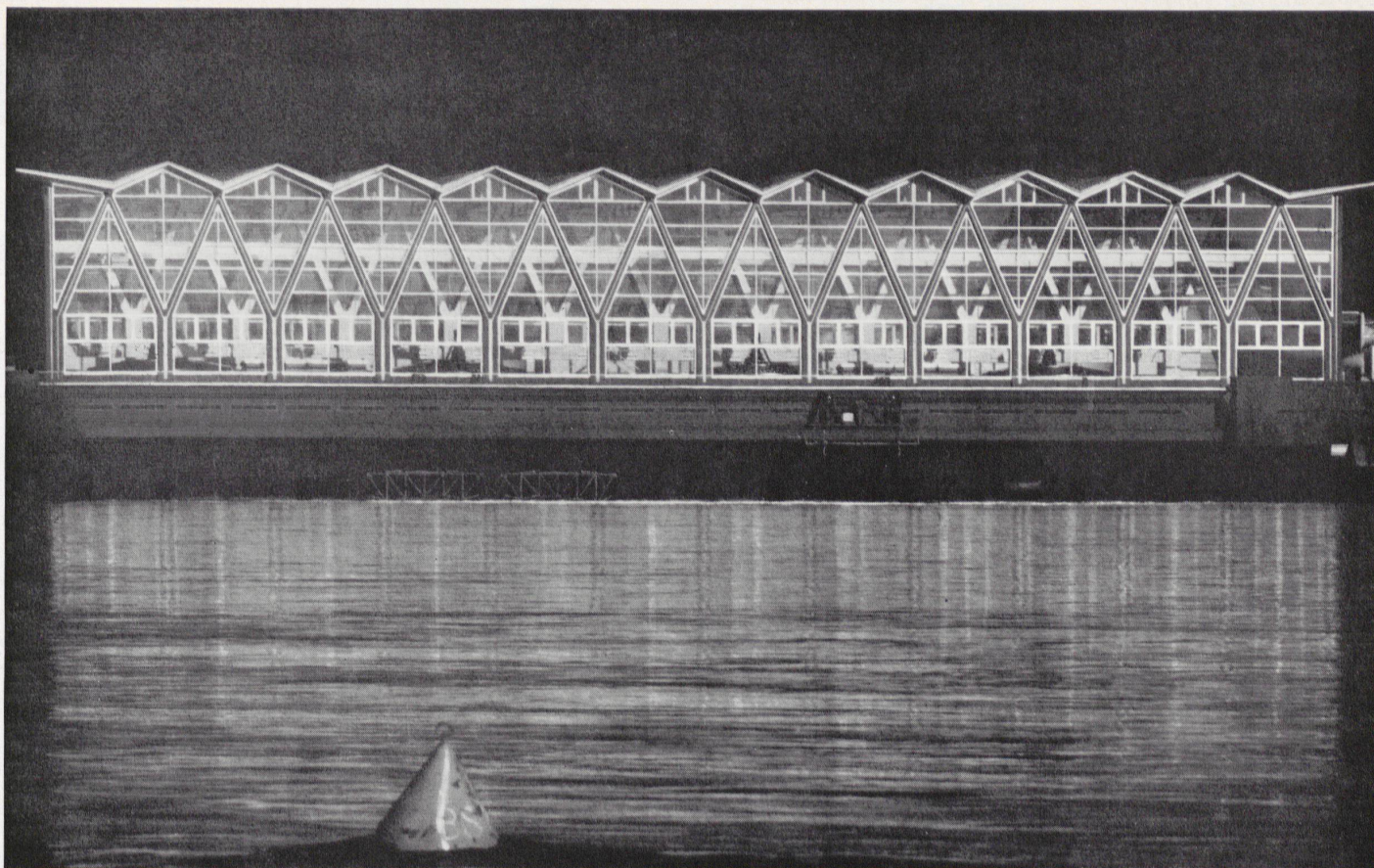
GEBERIT+



GEBERIT-PVC-Spülkasten für
Wandebau Nr. 15.000,
mit Anschlussgarnitur
Nr. 49.300
für an der Wand befestigtes
Klosett

GEBERT+ CIE
Rapperswil am Zürichsee

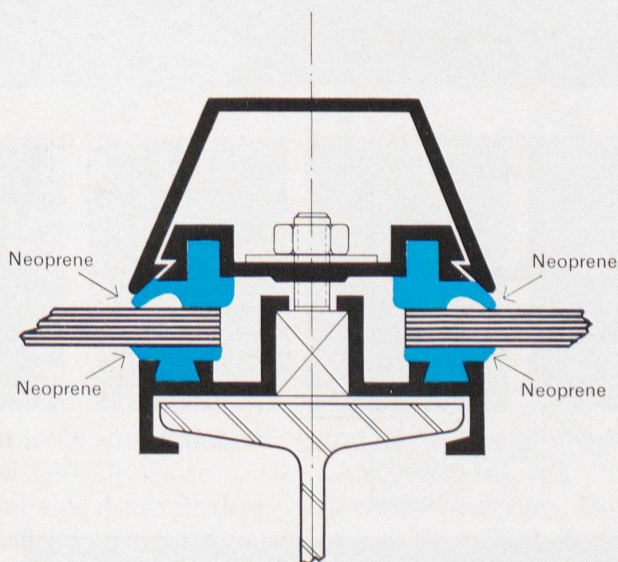
Techn. Beratungsdienst Rapperswil
055/20344
Service technique Lausanne
021/322781
Servizio tecnico Berna (Bern)
031/656444



10 Jahre wartungsfreie Abdichtung mit Neoprene-Profilen

Problem: 2 Glasfronten von je 120 m Länge und 18 m Höhe des Kraftwerkes Birsfelden wetterfest abdichten.

Lösung: 12500 m vorgeformte Neoprene-Dichtungsprofile mit den folgenden bekannten Eigenschaften:



Patent Koller
MuttENZ (Schweiz)
Nr. 295 593

- Hervorragende Alterungs-, Witterungs- und Ozonbeständigkeit
- Temperaturbeständigkeit zwischen $-40\text{ }^{\circ}\text{C}$ und $+100\text{ }^{\circ}\text{C}$
- Flammwidrigkeit
- Leichtes Installieren
- Ausdehnungsmöglichkeit für Fenster- und Metallrahmen
- Architektonische Entwurfsfreiheit
- Gefälliges Aussehen
- Kein Reparaturanfall
- Wirtschaftlichkeit durch Zeit- und Materialersparnis

Bei der letzten jährlichen Inspektion der staatlichen Untersuchungskommission präsentierten sich die Neoprene-Dichtungen in einwandfreiem Zustand. Denn Du Pont Neoprene ist dauerhaft.

Weitere Auskünfte über Neoprene-Dichtungen für Blendwände erhalten Sie durch:

Dolder + Co., Immengasse 9, 4000 Basel 4

Deutschland: Nordmann, Rassmann + Co., Hamburg 11, Kajen 2

Österreich: Interowa Fürer-Haimendorf KG, Wien 1, Johannesgasse 26

ERPROBT UND BEWÄHRT SEIT 1932



NEOPRENE

Bessere Dinge für ein besseres Leben... dank der Chemie

Dolder + Co., Immengasse 9, 4000 Basel 4

Bitte senden Sie mir weitere Informationen über Neoprene-Dichtungen für Blendwände mit Lieferantennachweis.

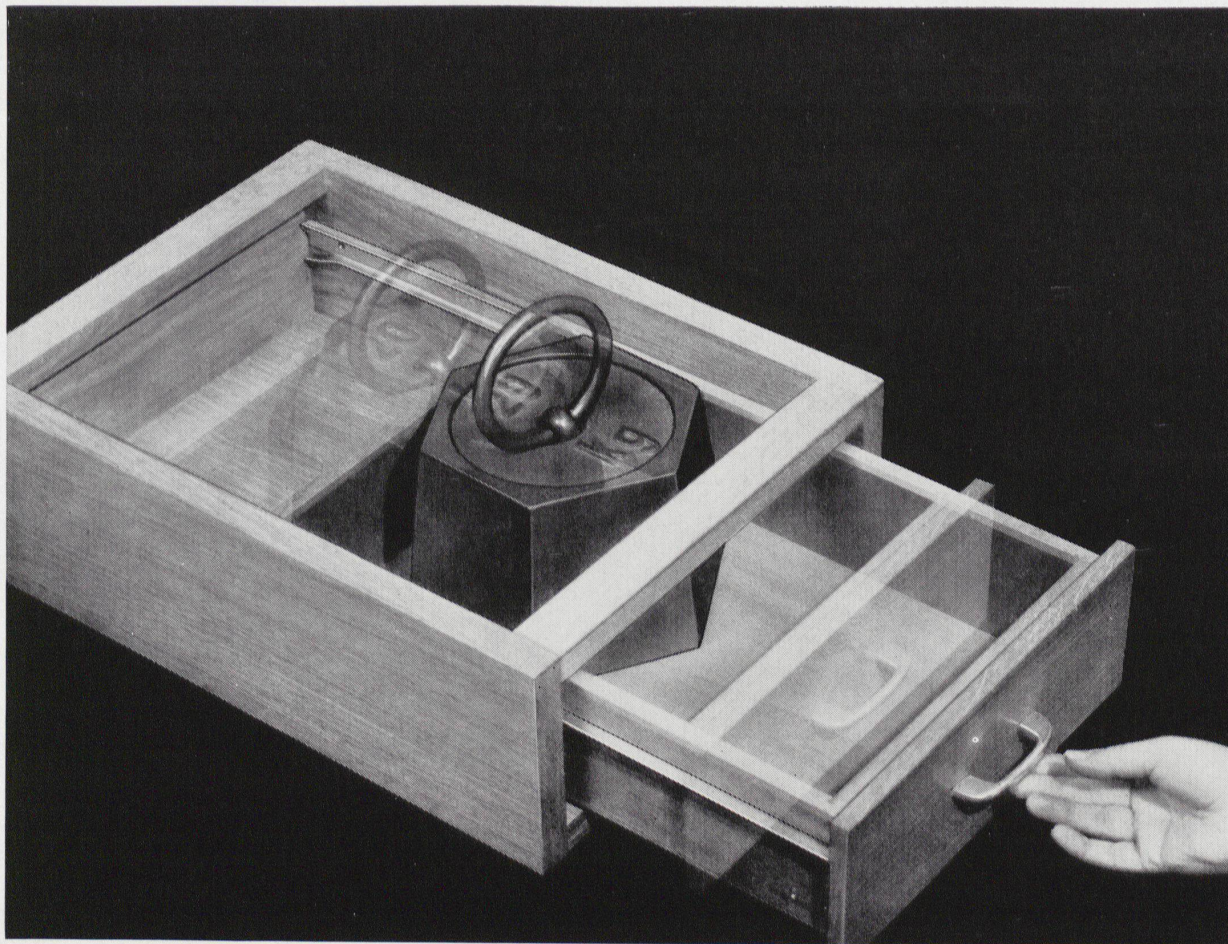
Name: _____

Adresse: _____

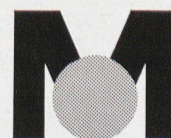
Stellung: _____

Firma: _____

Ad No. 1087 - Bauen+Wohnen - 1/65



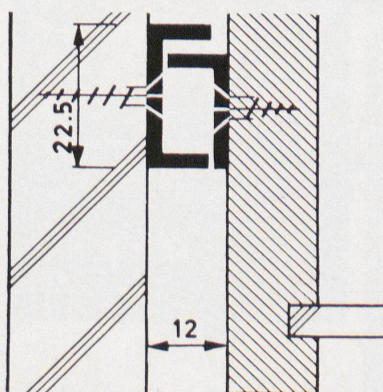
Kaum teurer als Holzführungen ist der neue **MERZROLLER ES 20**



Verwenden Sie dieses außerordentlich preisgünstige Modell im Küchen-, Büro- und Wohnmöbelbau für alle Schubladen, die nicht breiter als tief sind. 2 Kugellager mit Nylongleitkappen und 2 Nylonrollen sorgen für einen ruhigen, federleichten Lauf.

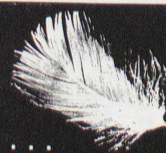
Der ES 20 ist wie alle Merz-Roller im Fachhandel erhältlich.

Fabrikant: Merz-Meyer AG, Metallwarenfabrik
9430 St. Margrethen



Technische Daten:
Tragkraft 20kg
Platzbedarf seitlich je 12 mm
Auszugsverlust je nach
Länge 7-12 cm

MERZROLLER rollen . . . rollen . . .

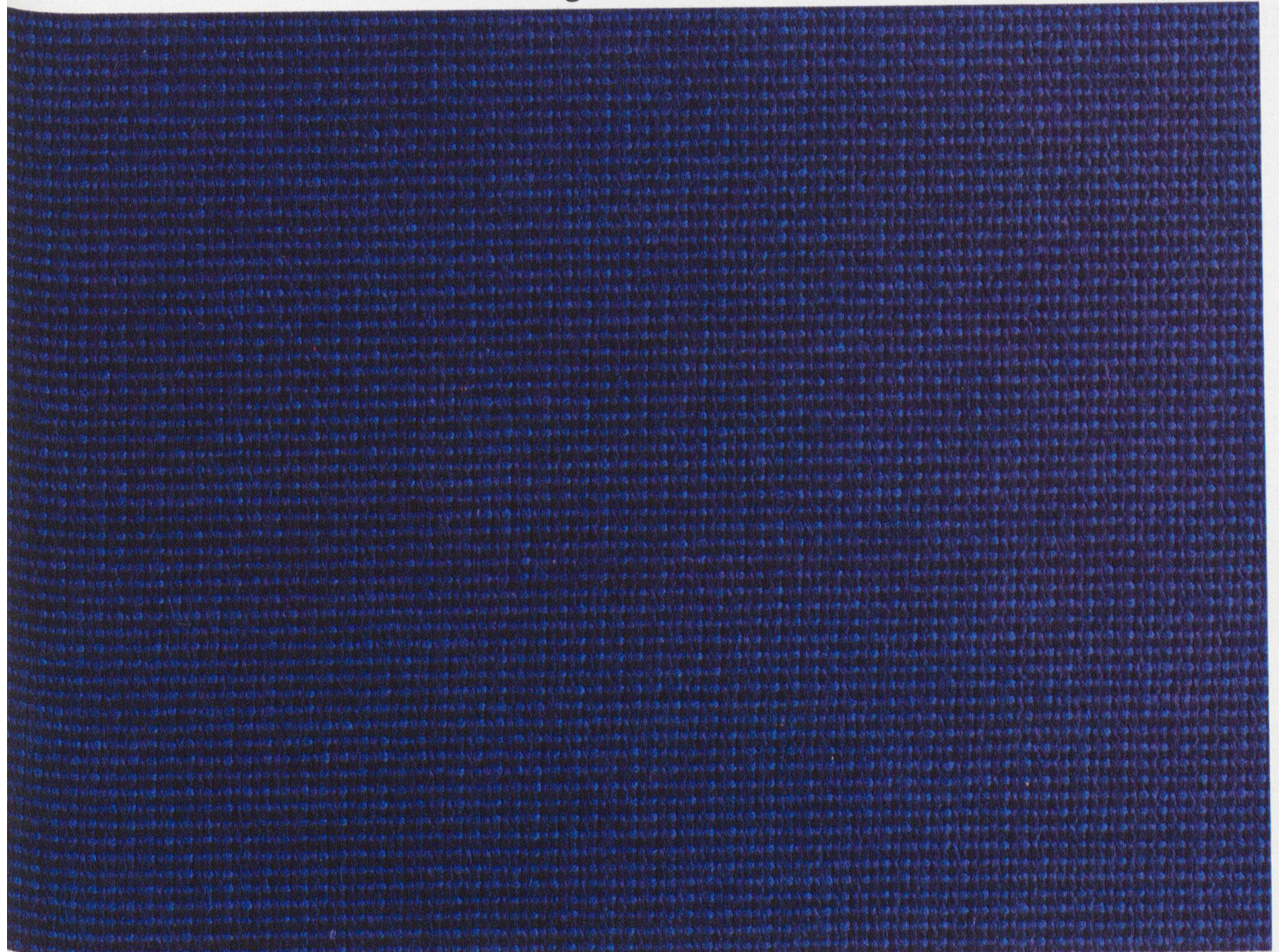


federleicht

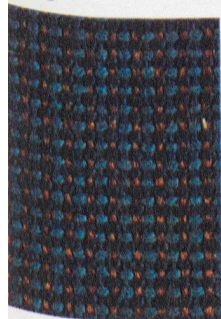
Möbelstoffe Langenthal

36

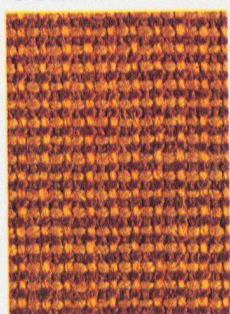
bevorzugt von führenden Polstermöbel-Fabrikanten



635



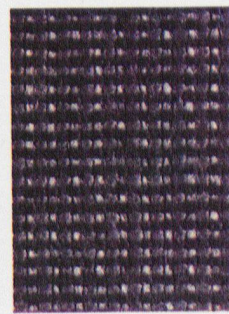
632



631



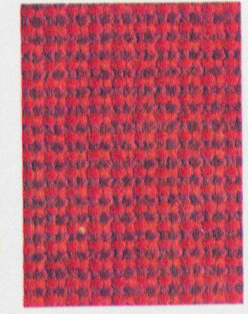
634



637



633



Die bekannte Drehstuhlfabrik Albert Stoll, GIROFLEX in Koblenz hat vier neue Serien Bürodrehstühle geschaffen. Für die Serien REMBO, METROPOL und DORADUS wurden von Hedwig Stoll Dessins entworfen, die

von der Möbelstoffweberei LANGENTHAL AG gewoben werden. Das hier abgebildete Dessin für die REMBO-Serie wird als strapazierfähiges Streichgarngewebe aus reiner Schurwolle ausgeführt.

Die Dessins eines weiteren Streichgarngewebes – für die METROPOL-Serie – und eines gediegenen Kammgarnstoffes – für die DORADUS-Serie – finden Sie in der neuen GIROFLEX-Exklusivkollektion.

Schalendrehfauteuil mit Stoffkissen
aus der neuen METROPOL Serie

stoll giroflex

GIROFLEX Modell 687 mit Bezugstoff 636



Dieser moderne Drehstuhl aus der Serie METROPOL vereinigt modernes Formempfinden und Komfort. Der bekannte Designer, Professor Arno Votteller, hat ihn nach den

neusten Erkenntnissen der Arbeitsphysiologie gestaltet. Der Stoffbezug aus der Kollektion GIROFLEX Exklusiv wird von der Möbelstoffweberei LANGENTHAL AG hergestellt

und ausschliesslich für Giroflex-Modelle verarbeitet. STOLL-GIROFLEX und LANGENTHAL-Möbelstoffe ...zwei bekannte Marken im Dienst der Qualität und des modernen Sitzkomforts.

Geschäftshaus Kleider-Frey AG, St. Gallen
Danzeisen und Voser, Architekten SIA, St. Gallen
Metallfassade mit vorgefertigten Brüstungselementen
Äussere Verkleidung aus Per-alu-blech
Leichtmetallfenster mit Verbundverglasung
Aussen montierte Rafflamellenstoren als Sonnenschutz

GC-Metallfassadenbau
Kurze Bauzeit
Raumsparende Konstruktion
Unterhaltsfreie Oberflächen
Zeitgemässe Gestaltung
Geilinger & Co. Winterthur



Einfamilien- häuser

Maisons familiales One-family houses

Ackermann Kurt	Konstantinidis Aris
Anahory Eduardo	Lamunière Jean-Marc
Barth Alfons	Luder Hans
Beyersdorf Paul	Mathews Edward
Blake Peter	Neutra Richard
Bo Jörgen + Wohlert Wilhelm	Pei J.-M.
Fischli Hans + Eichholzer Fredi	Pfau Bernhard
Franzen Ulrich	Rasser Max + Vadi Tibère
Friis Knud + Nielsen Elmar Moltke	Rauber Helmut
Fumasoli Silvio	Seidler Harry
Hafner Leo + Wiederkehr Alfons	Soriano Raphael
Hofmann Hans-Günther	Thoenen Marcel
Ishino Osamu	Tjønn Bjarne
Jacobsen Arne	Viganò Vittoriano
Jaenecke Fritz + Samuelson Sten	Witthoefft Arthur
Johnson Philip	Wurster Walter
Koenig Pierre	

Unveröffentlichte Beispiele moderner Wohnhausarchitektur aus allen Erdteilen.
Exemples inédits d'architecture moderne de maisons privées dans tous les continents.

Unpublished examples of modern home architecture from all over the world.

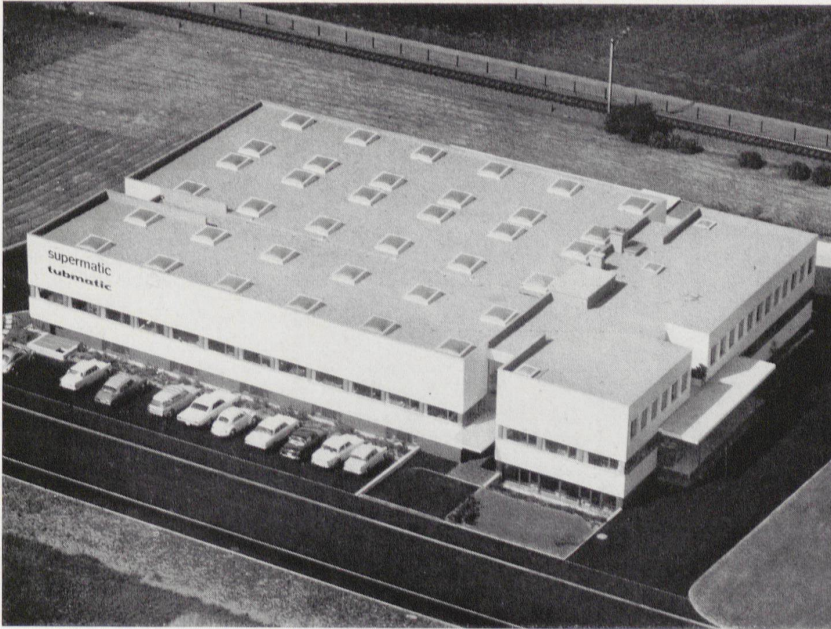
70 Seiten, über 200 Bilder (Außen- und Innenaufnahmen) und Pläne, Großformat
30,5 × 38 cm, gebunden, Preis Fr. 47.—

70 pages, plus de 200 illustrations (prises extérieures et d'intérieures) ainsi que des plans, grand format 30,5 × 38 cm, relié, prix frs. 47.—

70 pages, over 200 illustrations (interior and exterior) and plans, large size
30,5 × 38 cm, bound, price Fr. 47.—

Abonnenten erhalten dieses Buch zum Vorzugspreis von Fr. 39.—.

Verlag Bauen + Wohnen, 8033 Zürich




GROSSLICHTKUPPELN

ULTRALIGHT-Großlichtkuppeln

sind in den Abmessungen von
40 cm bis 500 cm erhältlich.
Spezialabmessungen
oder Lichtbänder auf Anfrage.

Das neuzeitliche Bauelement

ULTRALIGHT-Großlichtkuppeln

haben eine absolut glatte Oberfläche,
 sind leicht,
 ergeben eine optimale Lichtdiffusion,
 sind trotz größter Lichtdurchlässigkeit blend-
 und strahlungsfrei,
 sind unzerbrechlich und stabil, auch für
 Schneelasten,
 sind nahtlos aus einem Guß und daher
 absolut dicht,
 sind alterungsbeständig, daher keine
 Sprödrisse,
 sind in allen Staaten Europas in gleicher
 Qualität erhältlich,
 sind ein gediegenes Schweizer Produkt
 von europäischer Bedeutung.



Eschmann AG, Thun

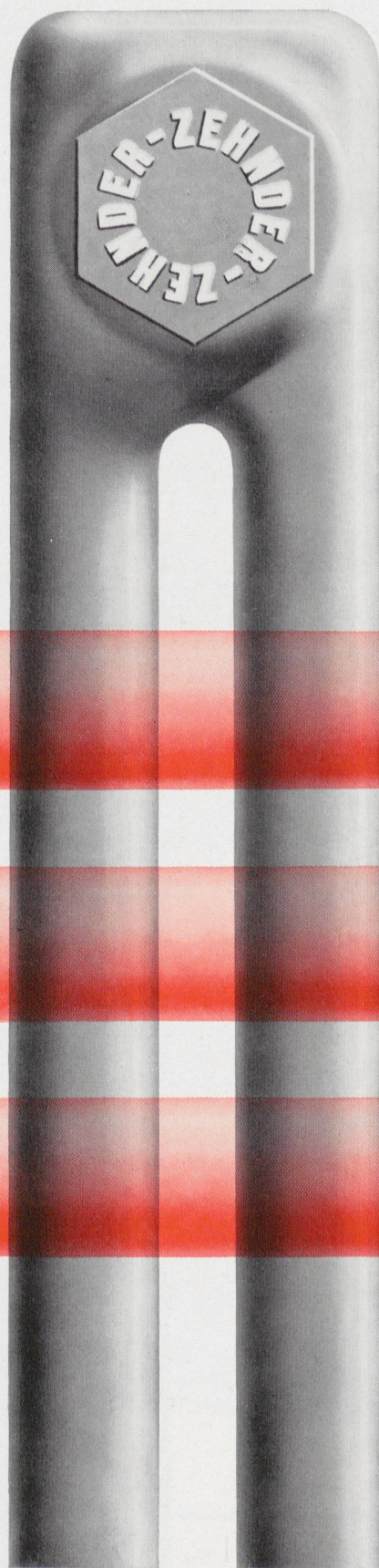
Verlangen Sie kostenlose lichttechnische
Beratung durch:

Kunststoffverarbeitung, Telefon 033/291 91

ZEHNDER

Stahlrohr-Radiatoren seit 1930

Der Name ZEHNDER auf den Verschußschrauben der Radiatoren schützt vor Verwechslungen und bietet Gewähr für eine solide, sorgfältige und saubere Ausführung, die im Verlauf der vergangenen 34 Jahre zum Erfolg des ZEHNDER Stahlrohr-Radiators beigetragen hat.



Lieferbar in beliebigen Bauhöhen von 30 cm bis 7 m und in Bautiefen von 62, 100, 136, 173, 210 mm

Gebrüder ZEHNDER AG, Radiatorenfabrik
Gränichen bei Aarau

Warum ist der Hoval-Kessel in Stadt und Land so beliebt?

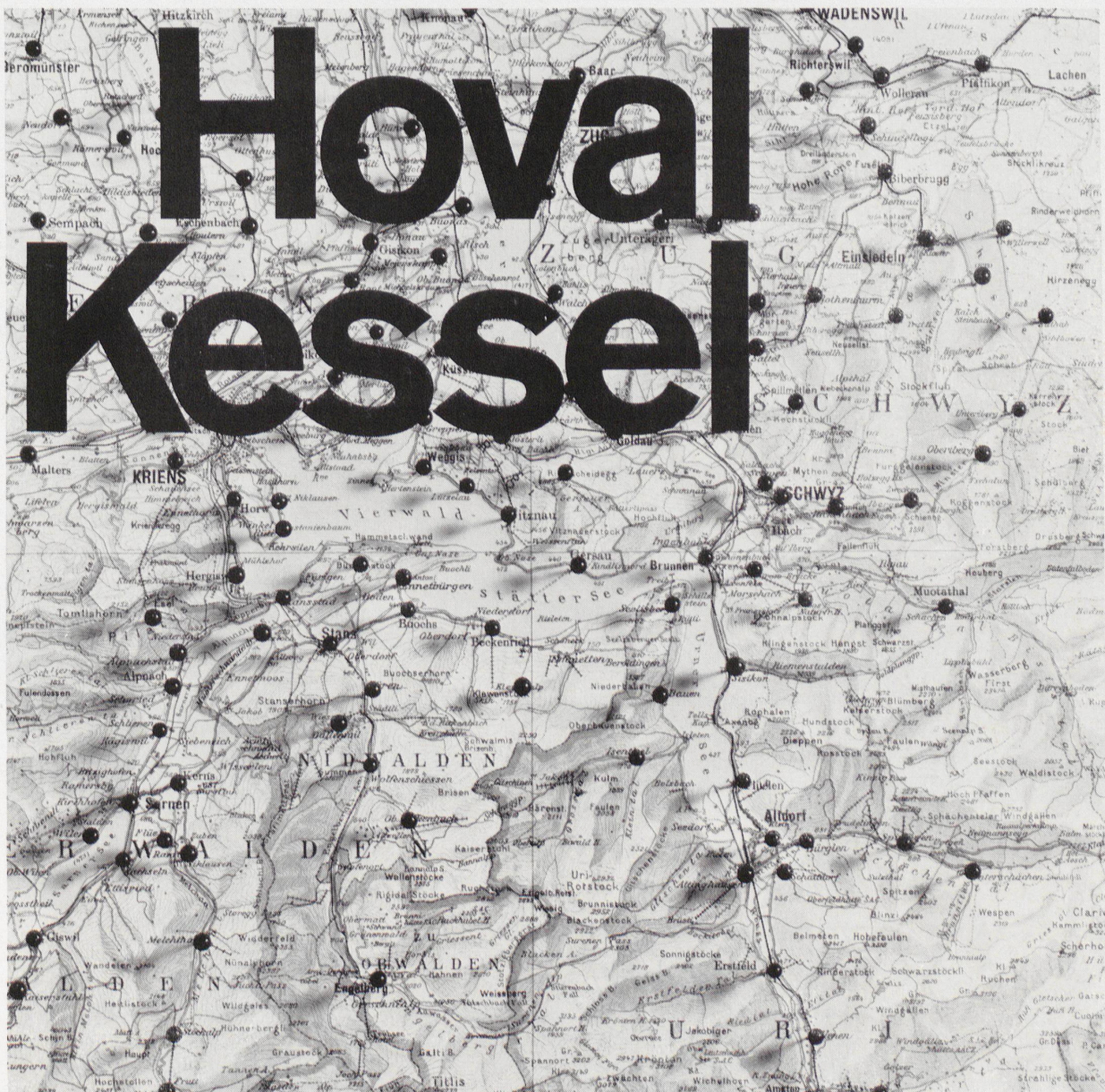
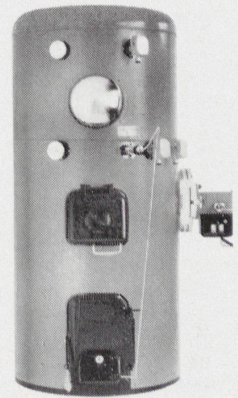
Annähernd 100000 Hoval-Anlagen stehen bis jetzt in Betrieb. In Dörfern und Städten von zehn europäischen Ländern profitieren diese 100000 zufriedenen Besitzer von der Zuverlässigkeit und den Vorteilen des Hoval-Kessels.

Sie sind begeistert vom hohen Komfort, den der Hoval-Kessel bietet. Sie haben Anrecht auf den grosszügigen Hoval-Kundendienst. Sie freuen sich über die grosse Sparsamkeit. Denn Beispiele aus der Praxis zeigen immer wieder, dass Hoval-Anlagen für Heizung und Warmwasser zusammen kaum mehr Öl verbrauchen, als gewöhnliche Heizkessel für die Heizung allein.

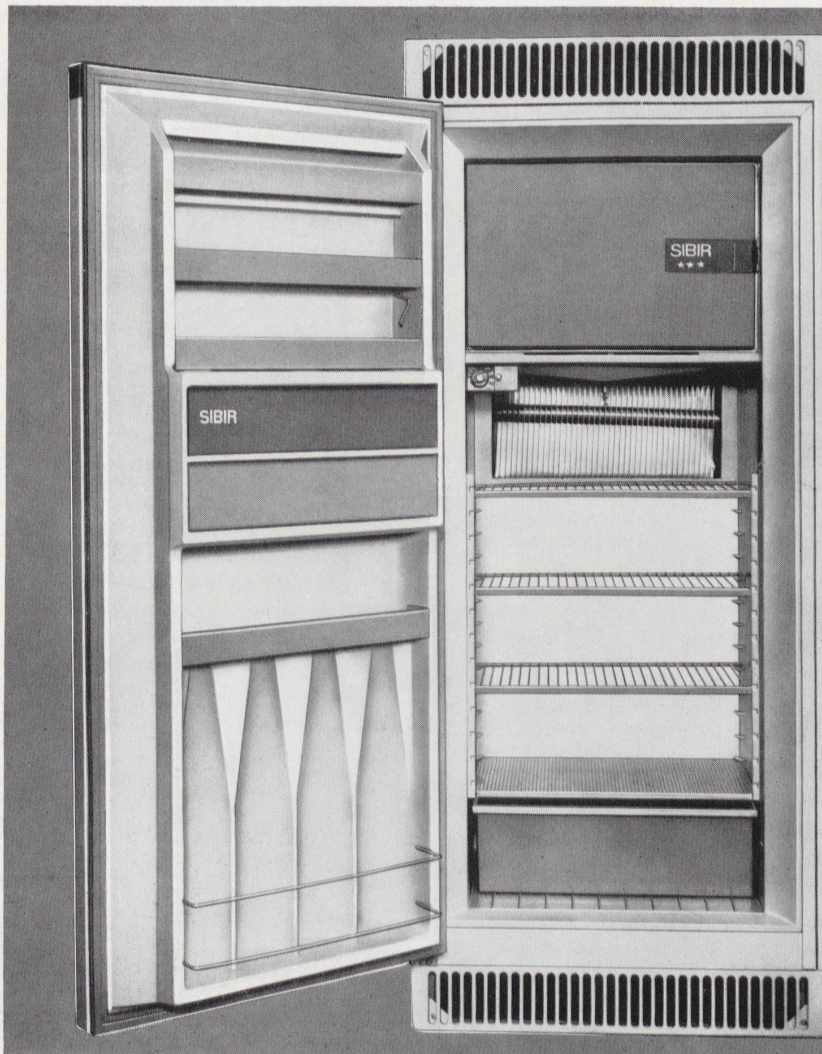
Planen Sie ein Einfamilienhaus? Ein Mehrfamilienhaus? Ein Hochhaus? Eine ganze Siedlung? – Oder wollen Sie Ihre Heizung modernisieren? Gerade nach einem Umbau zeigt es sich immer wieder, dass die Betriebskosten für Heizung und Warmwasser dank dem Hoval-Kessel beträchtlich niedriger sind. Bis zu 40%.

In jedem Fall profitieren auch Sie von den Vorteilen des Hoval-Kessels. Er ist auch für Ihr Haus der richtige Heizkessel. Dürfen wir Sie kostenlos beraten?

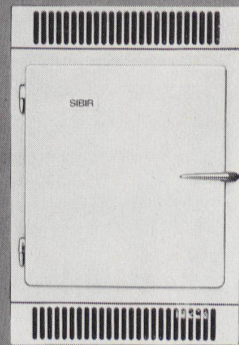
Hoval Ing. G. Herzog + Co., Feldmeilen ZH
Basel, Bern, Lausanne, Lugano
Verkauf und Service auch in Westdeutschland (Krupp-Kessel), Österreich, Benelux, England, Frankreich



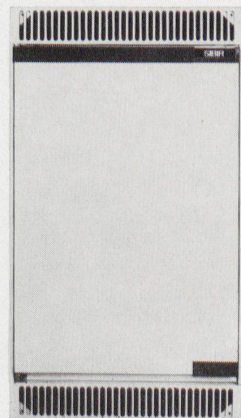
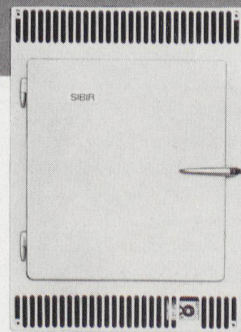
Karte der Schweiz 1:200000 Kümmery + Frey, Bern



SIBIR



Für jede Wohnungsgröße
ein SIBIR-Einbaumodell



NEU ... der echte ***Zweitemperaturen- Einbau-Kühlschrank 190 Liter

Der bekannte und bewährte 190-Liter-
***Zweitemperaturen-Kühlschrank mit
dem aussergewöhnlich grossen Tief-
kühlfach von 24 Liter (stets -18°), jetzt
auch als Einbaumodell erhältlich.

Vollautomatische Abtauung, auto-
matische Tropfwasser-Ableitung und
Verdunstung, Magnetband-Türe, kurz,
ein Kühlschrank, seiner Zeit um Jahre
voraus.

Damit umfasst das SIBIR-Einbau-
schrank-Programm

**4 verschiedene Modelle von 60 bis 190
Liter Inhalt**

Für jede Wohnungsgröße ein SIBIR.

Eine Bestellung, ein Mengenrabatt,
eine Garantie, ein Service.

Verlangen Sie Prospekte, Mass-
blätter und Offerten beim Fachhandel
oder bei unserer Verkaufsabteilung.

SIBIR, Kühlapparate GmbH Schlieren
ZH, Telefon 051 98 84 44



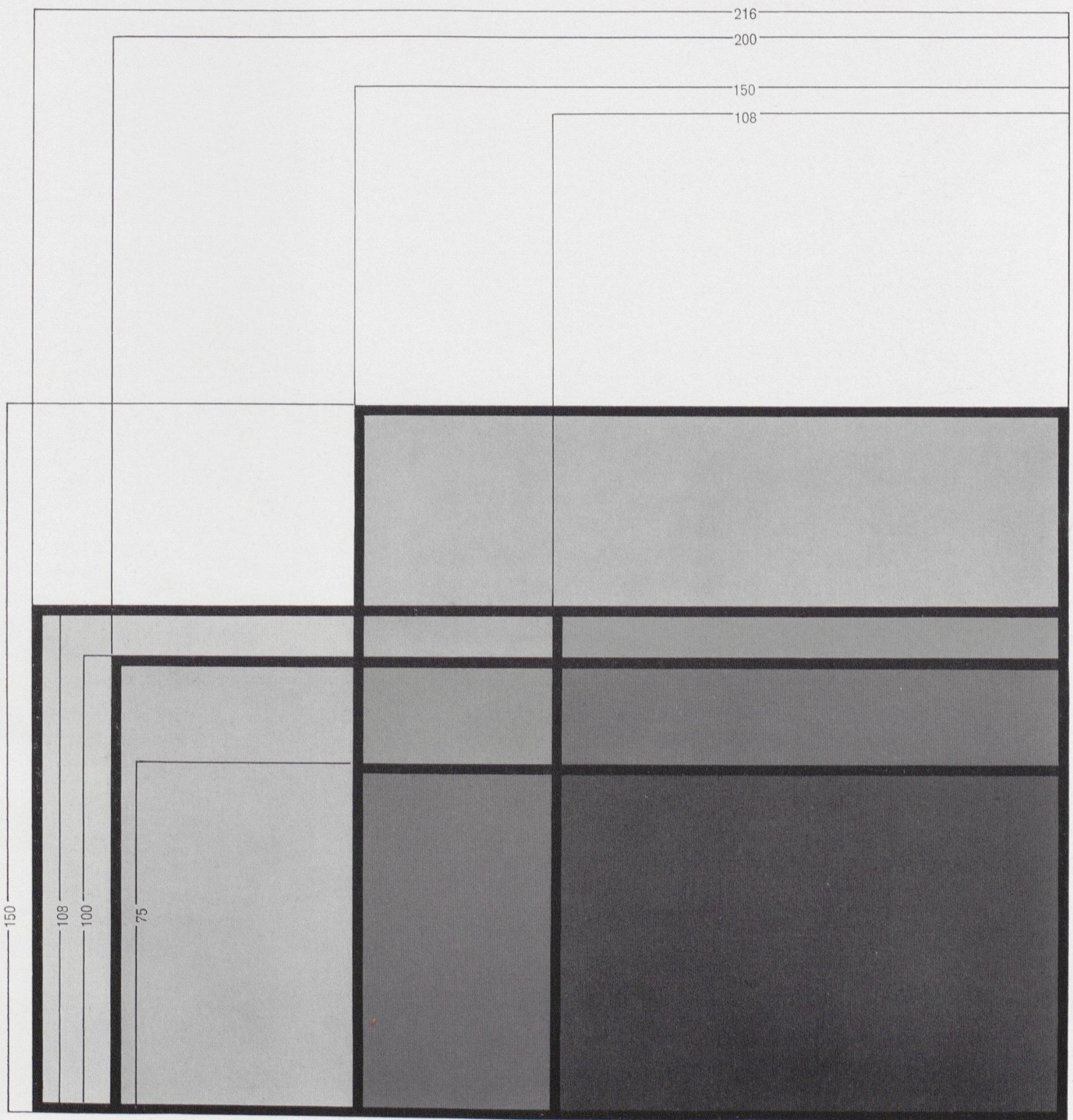
C. Schönhaus / R. Grabli

Noch nach Jahren ...

soll es in dieser Küche überall neu und sauber aussehen. Trotz Dienstbotenmangel und moderner Hast hat sich das Bedürfnis nach Reinlichkeit heute eher gesteigert. In 10 Jahren wird es noch mehr darauf ankommen, in welchem baulichen Zustand sich eine Wohnung befindet. Für den Küchenboden wählt darum der auf lange Sicht planende Bauherr ein Ma-

terial, dessen Farbechtheit und Widerstandsfähigkeit eine mehr als hundertjährige Bewährungsprobe bestanden hat.

Keramische Wand- und Bodenplatten



Formate der Wandplatten in mm

Die Wandplatten in verschiedenen Formaten ermöglichen es dem Architekten, immer ein harmonisches Verhältnis von der Wandplatte zur Raumproportion zu bestimmen.

Auskunft und Beratung sowie detaillierte technische Unterlagen über keramische Platten erhalten Sie durch die Fachgeschäfte

**Bauen Sie Kühlschränke mit
echtem *** Dreistern-Tiefkühlfach
für minus 18° C ein!**

Die moderne Hausfrau weiss: Tiefkühlkost bereichert den Speisezettel und ist zeitsparend. Ein Tiefkühlfach hilft ihr, immer bereit zu sein für Gäste und weniger oft einkaufen zu müssen. Welche Erleichterung!

Dafür braucht es einen leistungsfähigen Kompressor-Kühlschrank mit echtem *** Dreistern-Tiefkühlabteil. Mit garantiert -18°C , bei jeder Aussentemperatur. Einen Forster 150 l Einbaukühlschrank. 17 l Inhalt fasst sein schrankbreites Tiefkühlfach. Dazu der raffinierte Innenausbau, die bestechend schöne Form, der tadellos funktionierende Service in der ganzen Schweiz.

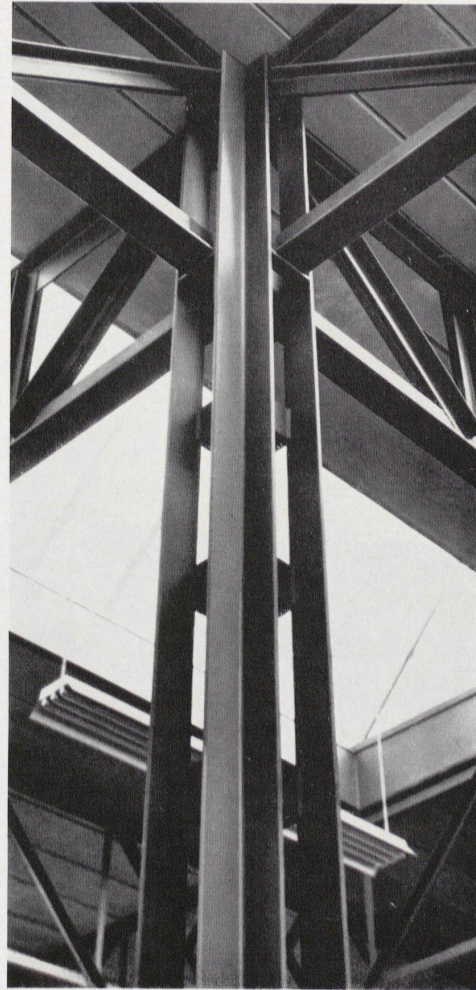
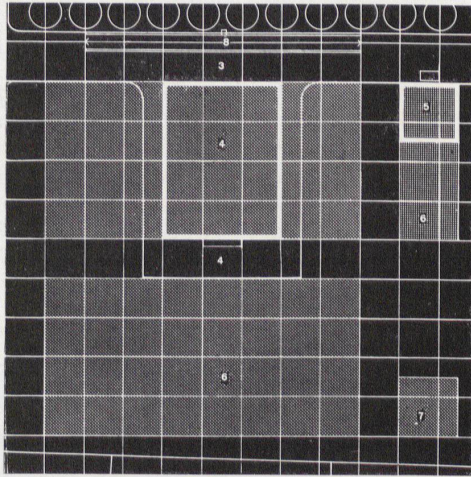
forster



Überall und auf einfachste Art lässt er sich einbauen, in Stahlkombinationen und Holzmöbel, ganz nach Ihren Wünschen. Kein Wunder, dass Architekten und Bauherren den Forster 150 l vorziehen. Er bietet echten Komfort zu nur Fr. 495.—.

Für die kleinere Familie den bewährten 70 l Absorber-Einbaukühlschrank zu Fr. 295.—.

Aktiengesellschaft Hermann Forster
9320 Arbon, Telefon 071 / 46 41 41
Büro und Lager Zürich:
Altenhofstrasse 46, 8008 Zürich
Telefon 051 / 24 77 42



Beim neuen USM Stahlbausystem bedeutet für Sie Anbauen nicht Umbauen.

Wir steckten das Ziel bei der Planung des neuen USM Stahlbausystems «Haller» weiter, als Sie erwarten. Die total flexible Lösung von Stützen, Tragrost und Fassadenhaut als Montageteile, wird jeder Expansion eines Industriebetriebes gerecht. Ein späterer Anbau bedeutet in der Folge für den Bauherrn keinen Umbau. Dieser kann horizontal in jeder Richtung ohne Betriebsstörung erfolgen. Überzeugen Sie sich selbst – am besten an realisierten Objekten – von der Leistungsfähigkeit, Flexibilität und vor allem von der Wirtschaftlichkeit dieses Systems. Kontaktieren Sie unseren technischen Dienst, der Ihnen mit Rat und Tat zur Verfügung steht und Ihnen mühsame Kleinarbeit abnimmt. U. Schärers Söhne, Stahlbausystem «Haller», Münsingen/BE, Telefon 031 6814 37.

USM



FÜR WÄRME + WARMWASSER

2 000 000 kcal/h Kesselleistung und
11 000 l/h Warmwasser à 60°C
im Dauerbetrieb

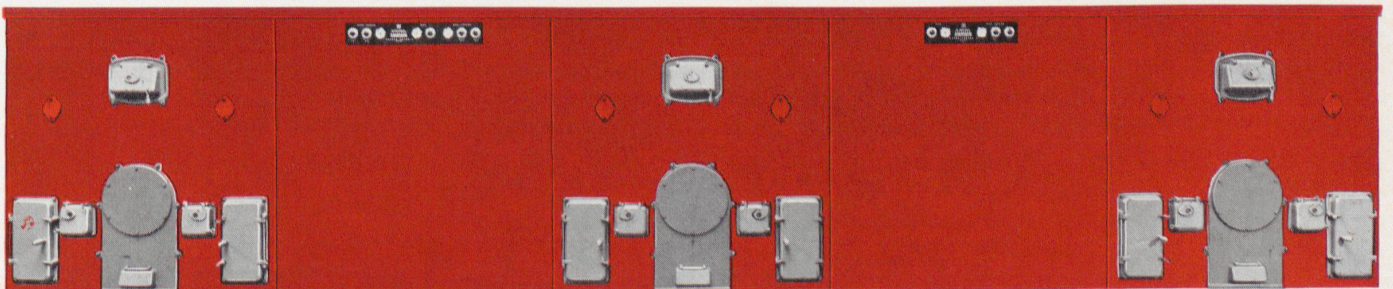
Solche und noch höhere Leistungen sind dank den vielfältigen Kombinationsmöglichkeiten mit **BICALOR** ohne weiteres möglich! Wenn Sie als Bauherr oder Architekt eine besonders saubere, ästhetisch einwandfreie Lösung für Ihre Zentralheizung und Warmwasser-Versorgung suchen, dann wird

auch für Sie eine **BICALOR**-Anlage das einzig Richtige sein.

Alle **BICALOR**-Kombikessel sind für Ölfeuerung eingerichtet. Sie lassen sich jedoch sofort und ohne nennenswerte Leistungsverluste auf die Verfeuerung fester Brennstoffe umstellen.

Ein weiterer **BICALOR**-Vorteil:
Bei jedem **BICALOR** steht Ihnen für die

Verfeuerung fester Brennstoffe ein genügend großer Feuerraum zur Verfügung. Ein rationelles Heizen mit Koks – auch über längere Zeit – ist daher ohne weiteres möglich. Sie wissen ja: Feuerräume zur nur behelfsmäßigen Verfeuerung fester Brennstoffe erfordern ein beinahe stündliches Nachfüllen von Heizmaterial...! Möchten Sie weitere **BICALOR**-Vorteile kennenlernen? Mit ausführlichen Unterlagen oder Auskunft stehen wir Ihnen jederzeit gerne zur Verfügung.

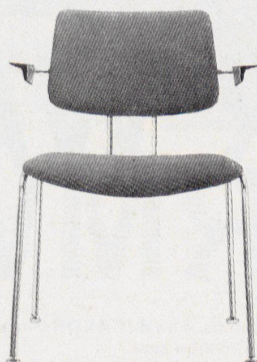
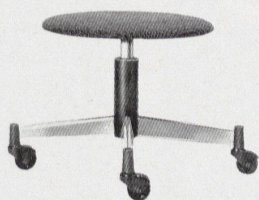


bicalor

**STREBELWERK AG
ROTHRIST**

TELEPHON 062 7 44 71

stollgiroflex rembo



Sie, als Architekt – und auch wir

Sie, als Architekt, tragen eine grosse Verantwortung. Sie bauen für den Menschen. Aus der Funktion heraus bilden Sie Lebensräume, die der menschlichen Psyche wohl tun; die den heutigen Bedürfnissen entsprechen und in unsere moderne Welt hinein passen. Dafür setzen Sie sich ein, in zäher Arbeit und mit den modernsten Mitteln.

Wir versuchen Ähnliches. Das Leben spielt sich heute meist sitzend ab. Der Arbeitsstuhl muss in jeder Beziehung perfekt sein! Deshalb liessen wir das Sitzen wissenschaftlich untersuchen. Daraus entstanden arbeitsphysiologische Richtlinien, die heute allgemein als gültig anerkannt werden. Sie dienen dem bekannten Designer Professor Arno Votteler als Grundlagen für unsere vier neuen Drehstuhlserien.

Serie Rembo – Bürodrehstühle für den neuzeitlichen Arbeitsplatz. Aus den Bedürfnissen der Praxis heraus entstanden, geben sie Ihnen die Möglichkeit, die von Ihnen geschaffenen Lebensräume mit anatomisch richtigen und formschönen Drehstühlen auszustatten. Serie Rembo erhielt die Auszeichnung «Die gute Form»

Anatomisch richtig sitzen

stollgiroflex

In führenden Büromöbel-Fachgeschäften. Verlangen Sie die Liste der offiziellen Giroflex-Vertretungen.

Albert Stoll, Giroflex, 5322 Koblenz/AG, Tel. 056/53003



Mensch + Raum + Farbe = Wohlbefinden

Plastofloor Dynamic ist der erste Kunststoffbodenbelag mit der auf wissenschaftlicher Grundlage aufgebauten Ton-in-Ton-Farbgebung. Er genügt höchsten Ansprüchen. Unser Farbsystem mit sinnvoll aufeinander abgestimmten Wand-, Decken- und Bodenbelagsfarben ermöglicht es jedermann, auf einfache Weise wohltuende Ruhe oder anregende Aktivität in seine Räume zu zaubern. Wir senden Ihnen gerne unsere Gratis-Dokumentation «Mensch + Raum + Farbe = Wohlbefinden. Funktionelle Farbgebung mit Plastofloor Dynamic», die Ihnen wertvolle Anregungen gibt. Plastofloor Dynamic, ein weiteres Qualitätsprodukt der Dätwyler AG, Schweizerische Draht-, Kabel- und Gummiwerke, Altdorf-Uri.

plastofloor dynamic

Plastofloor Dynamic, der Schweizer Kunststoffbodenbelag, genügt qualitativ und ästhetisch höchsten Ansprüchen.

Plastofloor Dynamic besteht aus einer durchgefärbten PVC-Gehschicht und einer korkhaltigen Unterschicht; beide sind unzertrennbar miteinander verbunden.

Plastofloor Dynamic ist lieferbar in 29 verschiedenen Farbtönen, in flexiblen Bahnen von 150 cm Breite und in Platten von 25×25, 30×30 und 50×50 cm. Je nach Verwendungszweck stehen 3 Belagsdicken zur Verfügung: Typ 23 = 2,3 mm; Typ 26 = 2,6 mm; Typ 34 = 3,4 mm.

Plastofloor Dynamic, ein weiteres Dätwyler Qualitätsprodukt, hat folgende Eigenschaften:

- strapazierfähig und dauerhaft
- angenehm elastisch und trittsicher
- leicht zu reinigen
- anspruchlos in der Pflege
- öl-, fett- und weitgehend säurebeständig.

Plastofloor Dynamic bietet unbegrenzte Gestaltungs- und Anwendungsmöglichkeiten in Neu- und Umbauten. Plastofloor Dynamic ist der ideale Bodenbelag für Wohnräume, Küchen, Badzimmer, Korridore, Büros, Labors, Spitäler, Schulen, Turnhallen, Läden, öffentliche Lokale, Hotels, Restaurants, usw. Auch auf jeder Treppe läßt sich Plastofloor Dynamic leicht verlegen.

Kleine materialbedingte Abweichungen in Farbe und Struktur vorbehalten.

Permanente Ausstellungen in den Baumesen von Zürich, Bern, Lausanne, Luzern und Bauzentrum Wien.

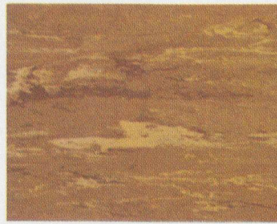
Verkauf und Verlegung, Muster und Offerten durch den Fachhandel.

Garantie nach den SIA-, DIN- und Oe-Normen.

Bezugsquellennachweis durch

Dätwyler

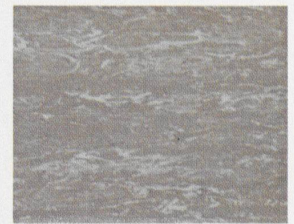
Dätwyler AG
Schweiz. Draht-, Kabel- und Gummiwerke
Altdorf-Uri
Telefon 044 / 2 13 13



3404



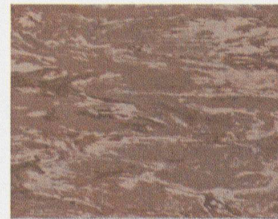
3504



2111



2405



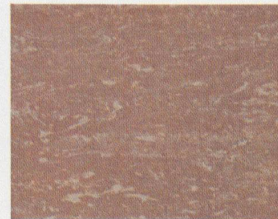
3505



2113



2406



2506



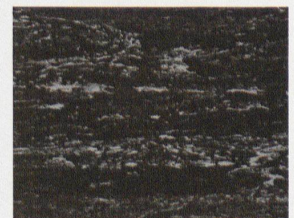
2115



3411



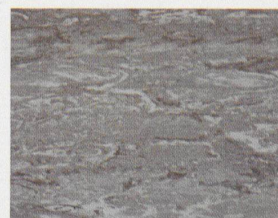
2511



2120



3415



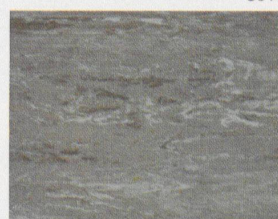
3515



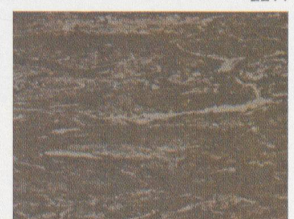
2211



2419



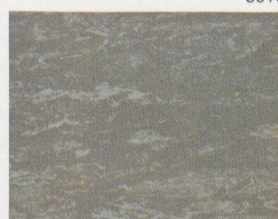
3519



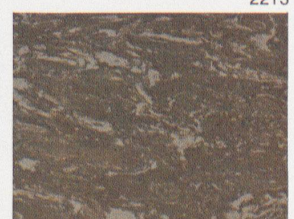
2213



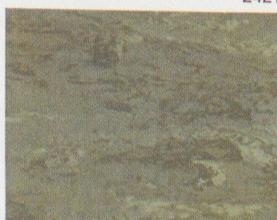
2421



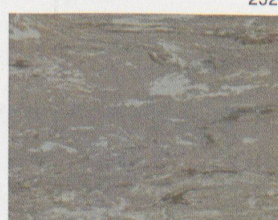
2521



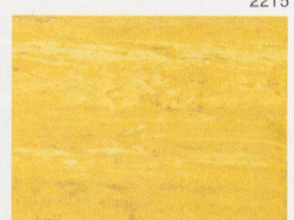
2215



3422



3522



3003

Die passende Kombination

Der Auftrag: für Neubau oder Umbau eine Küchenkombination mit x Elementen, Herd, Kühlschrank usw. Wie lange planen, rechnen, verhandeln? Therma-Kombinationen-Katalog zur Hand nehmen, die passende Kombination suchen. Sie ist sicher zu finden: Unter 33 Abdeckungstypen, 289 Unterbau-Varianten, 289 Spiegelbild-Varianten, mit der Möglichkeit des Auswechselns einzelner Elemente, Grössen mit 2 bis 5 Elementen.

Therma AG, 8762 Schwanden GL, Tel. 058 7 14 41
 Ausstellungsräume und Büros in
 Zürich, Beethovenstrasse 20, Tel. 051 25 33 57
 Basel, Aeschenvorstadt 24, Tel. 061 24 18 96
 Bern, Monbijoustrasse 47, Tel. 031 45 32 81
 Lausanne, rue Beau-Séjour 1, Tel. 021 23 20 21
 Genf, rue de la Rôtisserie 13, Tel. 022 26 02 42



Modern bedachen mit Tettovinyl

GIUBIASCO

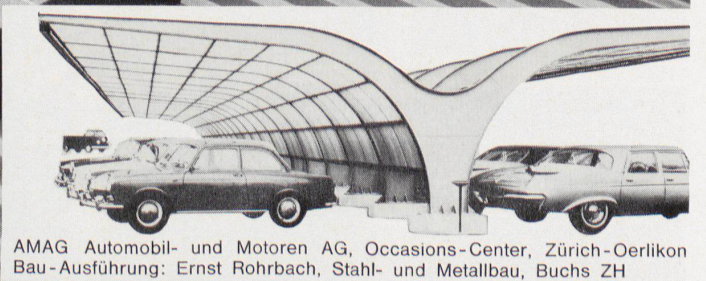
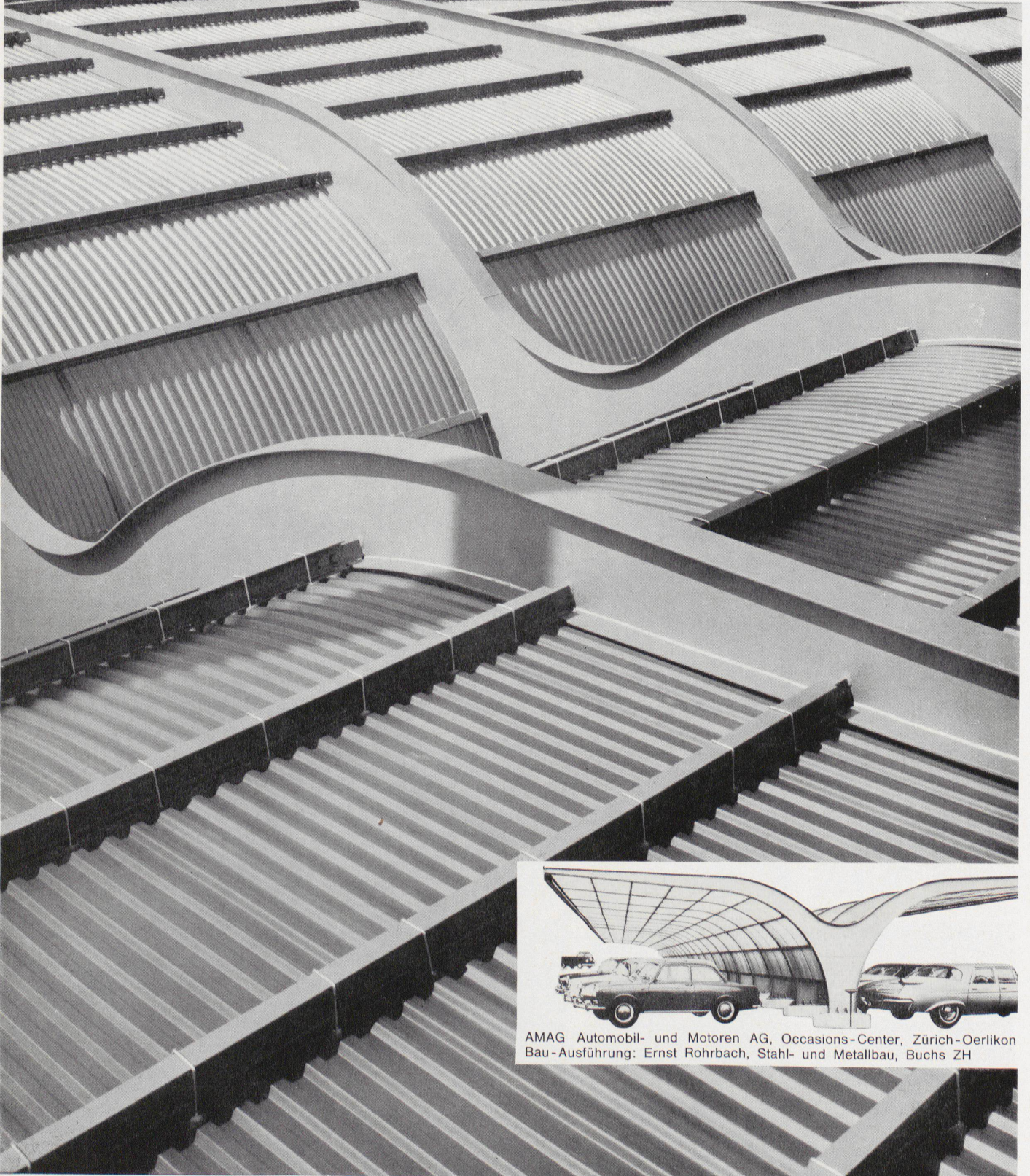


Kühn, grosszügig und wirkungsvoll kann mit Tettovinyl gebaut werden. Modernste Konstruktionen; Autounterstände, Fabrikhallen werden mit Tettovinyl überdacht. Oder Expo-Hallen. Zehntausende von Quadratmetern Tettovinyl wurden dafür gebraucht.

Tettovinyl ist für Architekten, Ingenieure, Konstrukteure und Bauherren die Schweizer Hart-PVC-Bedachungsplatte; sie hat sich bewährt. Das Material, die verschiedenen Profile, die transparenten und opaken Farben – Tettovinyl ermöglicht die Verwirklichung von Plänen, die noch vor wenigen Jahren unausführbar waren.

Verlangen Sie bitte Auskünfte und detaillierte Prospekte von der Fabrik oder von den unten aufgeführten Firmen.

Linoleum AG Giubiasco Telefon 092/51271



AMAG Automobil- und Motoren AG, Occasions-Center, Zürich-Oerlikon
Bau-Ausführung: Ernst Rohrbach, Stahl- und Metallbau, Buchs ZH

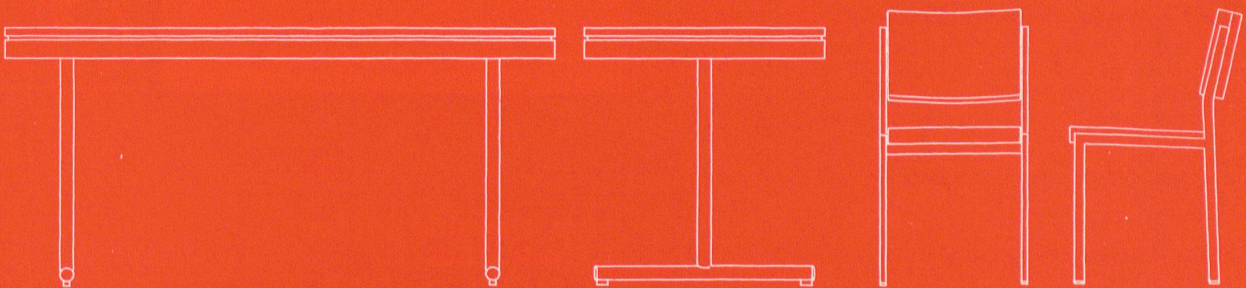
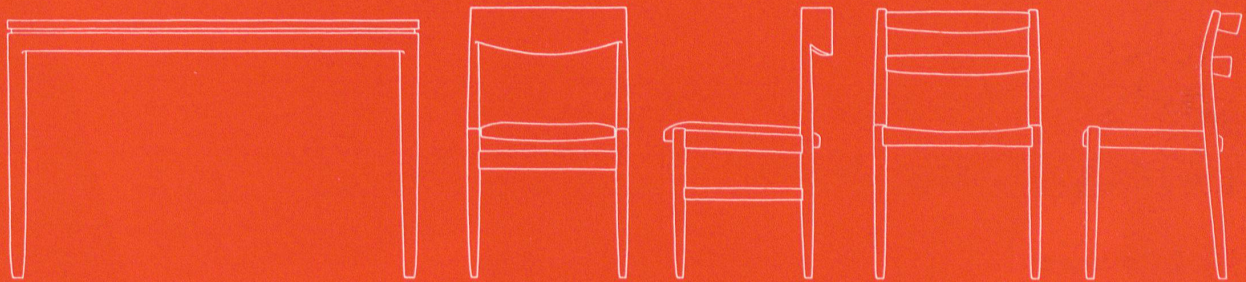
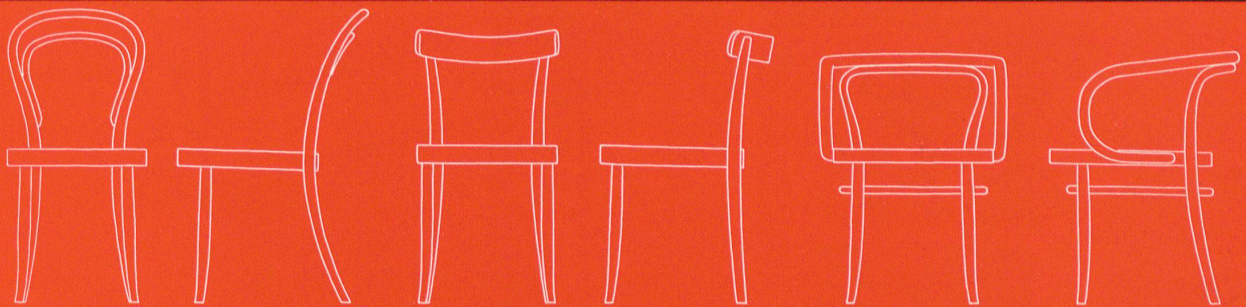
Aarau Richner AG **Aigle** Gétaz, Romang, Ecoffey S.A. **Baden** Emil Reinle AG **Basel** Küderli & Co. **Bellinzona** Molinari S.A.; Cesare Regusci S.A.; J. Schoch & Co. **Belp** Walter Schmutz **Bern** Baustoffe Bern AG; S. + G. Bläsi & Cie. AG **Biel-Bienne** Baubedarf & Holz AG; Notz & Cie. AG; Gebr. Schnegg & Cie. **Château-d'Œx** Gétaz, Romang, Ecoffey S.A. **Châtel-St-Denis** Gétaz, Romang, Ecoffey S.A. **Chaux-de-Fonds** Nuding, Matériaux de Constr. S.A. **Chur** Albert Joos **Delémont** Soc. Jurassienne de Constr. S.A. **Fleurier** U. Schmutz **Frenkendorf** Debrunner & Cie. AG **Fribourg** A. Michel S.A. **Genève** Gétaz, Romang, Ecoffey S.A.; Ch. Jérôme & Cie.; Marc Plojoux & Cie., Succ.; Schaad & Delécras **Giubiasco** Edilcentro S.A. **Herzogenbuchsee** Baubedarf AG **Lausanne** Gétaz, Romang, Ecoffey S.A. **Lausanne-Bussigny** Charles Nell S.A. **Locarno** Frigerio & Co. **Lugano** Molinari S.A.; Pestalozzi & Co. **Luzern** Baumaterial AG **Martigny-Ville** Veuthey & Cie. **Montreux** Gétaz, Romang, Ecoffey S.A. **Moutier** J. Zahno S.A., Succ. de W. Groß S.A. **Neuchâtel** Nuding, Matériaux de construction S.A. **Olfen** Moser & Cie. AG **Schaffhausen** Deggeler + Peter **Sion** Gétaz, Romang, Ecoffey S.A. **Solothurn** Baustein-fabrik Solothurn AG **St. Gallen** Debrunner & Cie. AG **Thun** Baumaterial AG **Thuisis** Oskar Prevost **Vevey** Gétaz, Romang, Ecoffey S.A. **Visp** Gétaz, Romang, Ecoffey S.A. **Weinfelden** Debrunner & Cie. AG **Winterthur** Georg Streiff & Co. AG; Werner Graf & Co. AG **Yverdon** Carrel S.A.; Chs. Dubath Fils **Zug** Carl Bossard **Zürich** Baubedarf Zürich AG; H. & A. Hefti; Küderli & Co.; Sponagel AG

Tische+Stühle von

AG Möbelfabrik
Telefon 058 52091

Horgen-Glarus
8750 Glarus

HORGEN—GLARUS



Laufen



Wir fabrizieren:

Sanitäre Apparate

aus Sanitärporzellan und Feuerton

Glasierte

Steingut-Wandplatten

weiss, crème und farbig

Steinzeug-Bodenplatten

Steinzeug-Mosaik

Ziegel und Backsteine

Elektroporzellan

Neue Möglichkeiten, neue optische Wirkungen, neue Farben – kurz, ein neues Gestaltungsmittel in der Hand des fortschrittlichen Architekten. 5 x 5 cm ist das Format des neuen Laufener Mittelmosaiks mit allen bekannten Vorteilen einer Steinzeugbodenplatte. Mit der reichhaltigen Farbskala sind den Gestaltungsmöglichkeiten praktisch keine Grenzen gesetzt; sie führen zu optischen Wirkungen von einmaliger Schönheit.

Für Muster und Auskünfte wende man sich an die zuständigen Fachgeschäfte.



**AG für Keramische Industrie Laufen
Tonwarenfabrik Laufen AG**

Ventilationsanlagen für Schutzräume

Schutz vor giftigen Gasen und radioaktivem Staub, dazu, dank der wirksamen Frischluftzufuhr, eine doppelt so gute Ausnützung des Schutzraumes — das alles gewährleisten die Ventilationsanlagen norm[®], lieferbar in verschiedenen Grössen und Ausführungen.

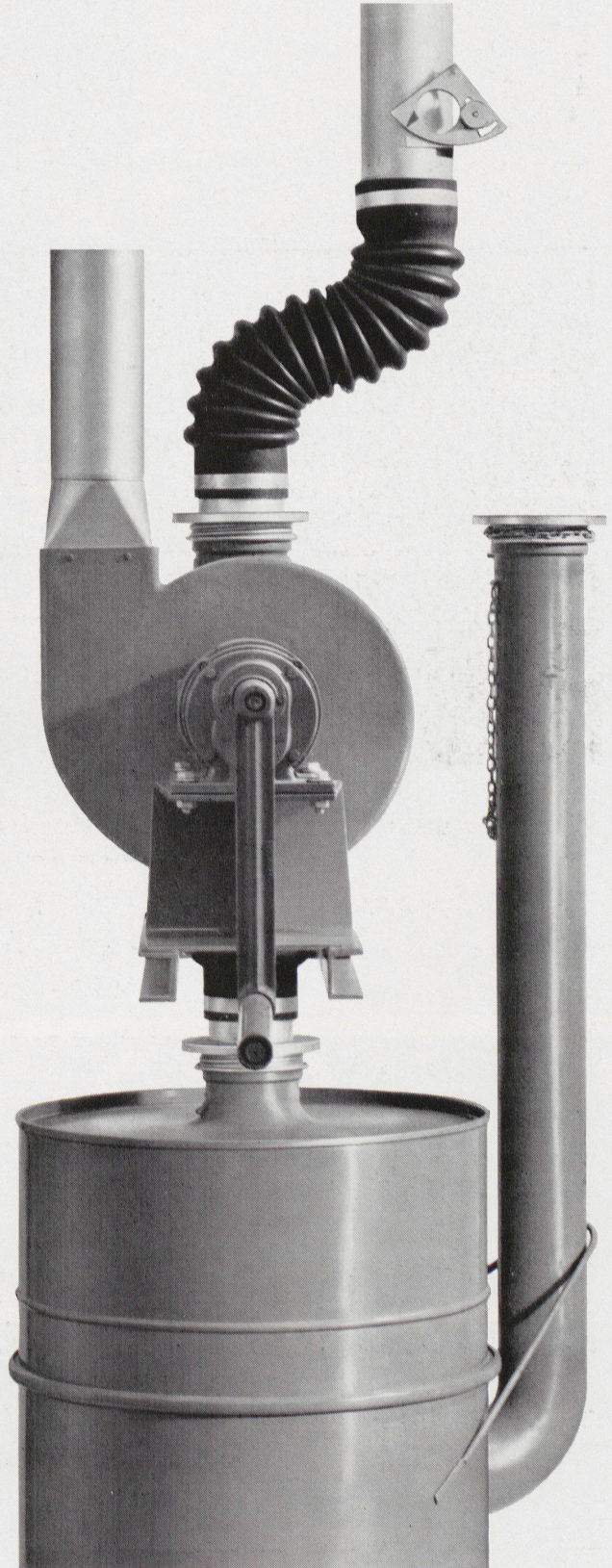
Näheres erfahren Sie direkt durch uns oder durch unsere Vertretungen in Basel, Bellinzona, Bern, Genf, Lausanne, Luzern, St. Gallen, Wädenswil, Zürich.

Zürich

Anemonenstrasse 40
Zürich 9/47
051/52 13 00

Metallbau AG

norm[®]





Zellweger AG, Uster



HZ-Leichtmetallfenster wurden montiert in Oslo, Luxemburg, Den Haag, in der Schweiz bei Swissair, Bührle & Co., BBC Baden, Zellweger AG, Spital Olten, Hochhaus zur Palme, AIAG und Franz AG in Zürich, Weidmann AG in Rapperswil und andere mehr. Die Vielseitigkeit der HZ-Konstruktion verhalf zum heutigen Erfolg



Jul. Hädrich & Co.

Eisen- und Metallbau
Profil-Presswerk
Freilagerstrasse 29 Zürich 9/47
Telefon 051 / 52 12 52



Aber auch eine veraltete Büroeinrichtung können Sie sich nicht leisten. Gerade heute in der Wirtschaftsperiode der Überbeschäftigung kommt es mehr denn je darauf an, dem akuten Personal-mangel mit entscheidenden Mitteln entgegenzutreten.

Die Rationalisierung in Ihrem Bürobetrieb und die damit verbundene Kosten-sparung ist nicht nur ein entscheidender Faktor im Wettbewerb des immer härter werdenden Konkurrenzkampfes, sondern bringt auch Ihren Mitarbeitern eine wesentliche Arbeitserleichterung. Aus diesem Grund haben wir bereits vor Jahren ein funktionsgerechtes **Organisations-Büromöbel-Programm** zu niederm Anschaffungswert geschaffen.

Der durchschlagende Erfolg auf dem europäischen Markt bestätigt uns, daß wir den richtigen Weg eingeschlagen haben. Abgesehen von der Notwendigkeit eines funktionsrichtigen **Organisations-schreibtisches** bieten wir Ihnen eine formal vorbildliche Büroeinrichtung.

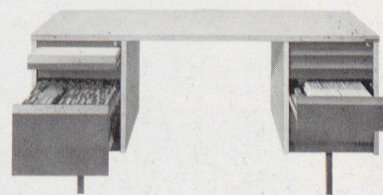
Die Originalität der Form des **Svoboda-Organisations-Schreibtisches** wurde uns auch wiederholt bestätigt, zuletzt auf der deutschen Industriemesse in Hannover 1964.

Svoboda-Organisations-Büromöbel wurden von einer Jury international bekannter Architekten und Sachverständigen ausgezeichnet und die ausgewählten Modelle auf der angeschlossenen Sonderausstellung «Gute Indu-

strieform» gezeigt. Auch der österreichische Staatspreis 1964 «Gute Form» wurde uns für das **Svoboda-Organisations-Büromöbel-Programm** verliehen.

Nähere Details über Organisations-Büromöbel durch:

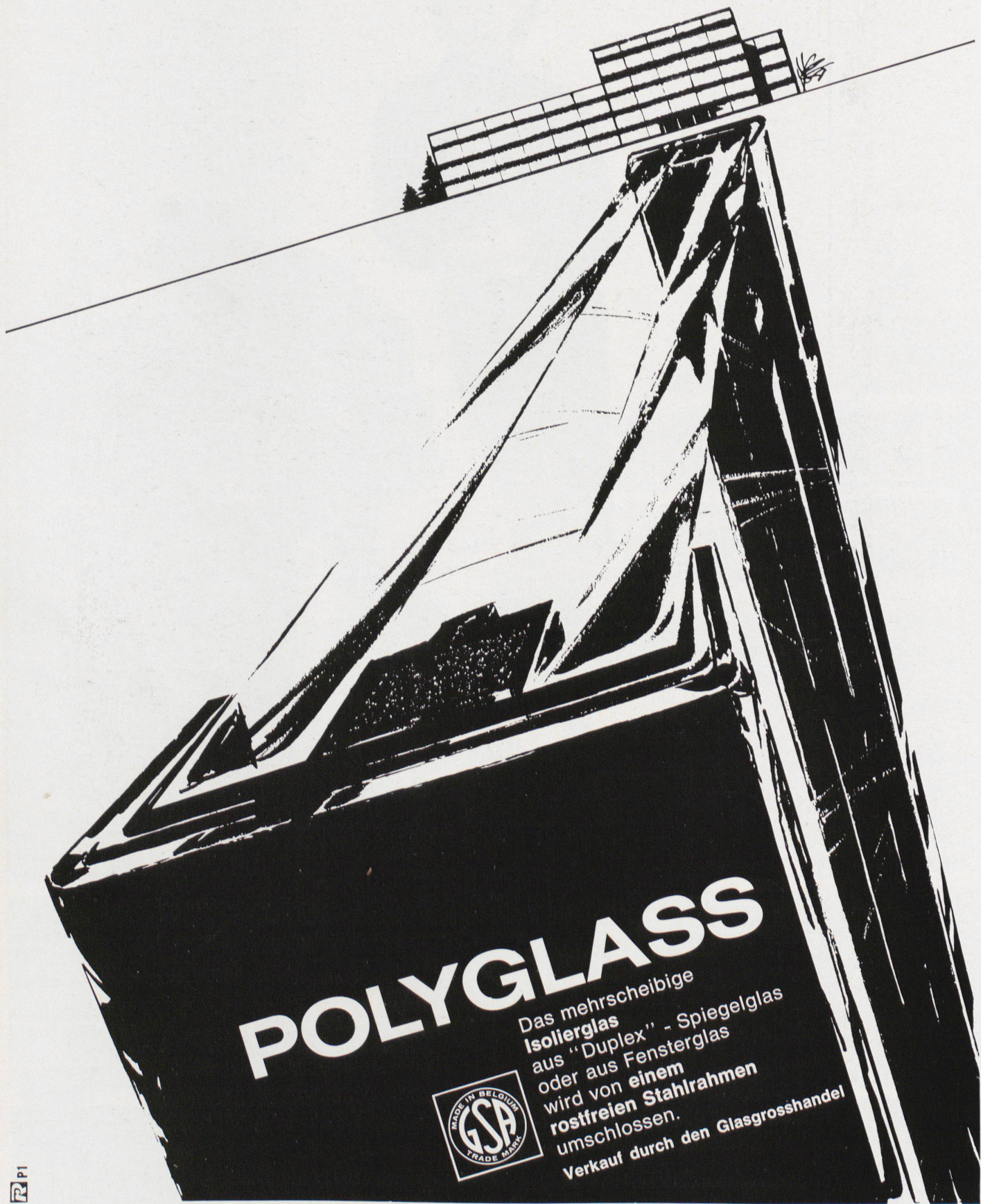
Svoboda & Co., Austria Möbelwerk St. Pölten Exportbüro Wien 7 Karl-Schweighofer-Gasse 14



svoboda büromöbel meubles de bureau svoboda svoboda office furniture mobili perufficio svoboda

In der Schweiz beziehbar durch:

Basel	Madeux & Stamm AG	Kohlenberg 11	061/240401	Martigny VS	Marcel Gaillard & Fils S.A.	026/ 61159
Bern	Heinz Friedli	Niederwangen	031/665988	St. Margrethen SG	Emil Eberle & Co.	071/711075
Dübendorf ZH	Alex Unterfinger	Zürichstraße 65	051/857929	Zug	Seeliger	Zeughausgasse 20 042/ 40416
Genf	Delachaux	27, Croix d'Or	022/262375	Zürich	Hch. Guggenbühl & Co. Stauffacherstr. 16	051/275592



POLYGLASS

Das mehrscheibige
Isolierglas
aus "Duplex" - Spiegelglas
oder aus Fensterglas
wird von einem
rostfreien Stahlrahmen
umschlossen.



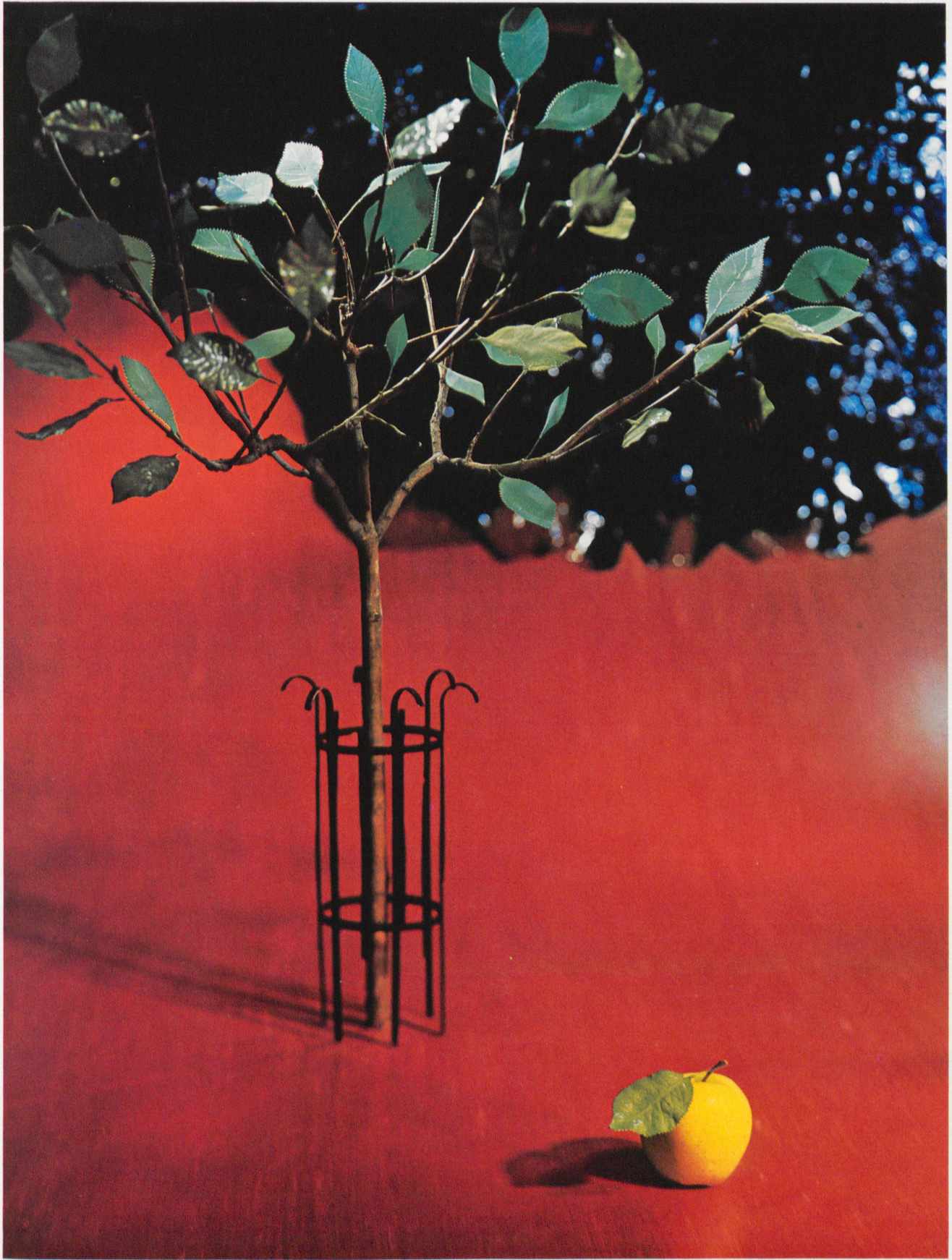
Verkauf durch den Glasgrosshandel

RPI

Generalvertretung für die Schweiz : O. CHARDONNENS A.G., Genferstrasse, 21 - 8027 Zürich - Tel. : 051/25.50.46

GLACERIES DE SAINT-ROCH s.a.

DIVISION GLACERIES DE LA SAMBRE • AUVELAIS • BELGIEN

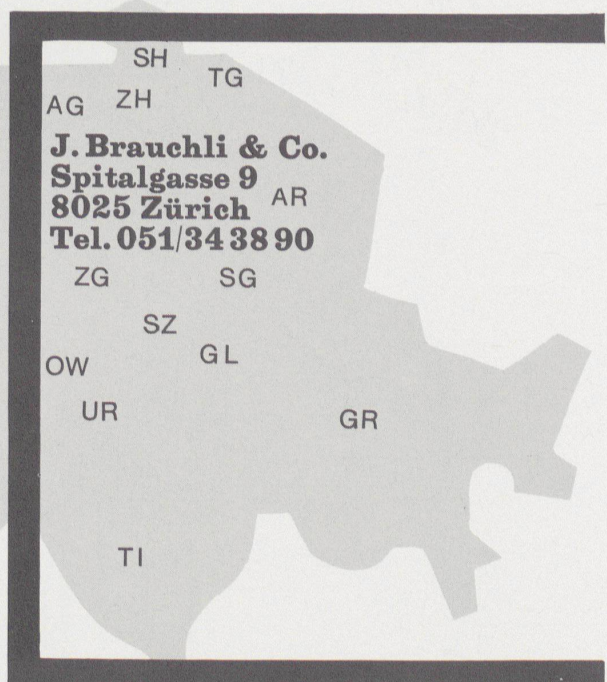
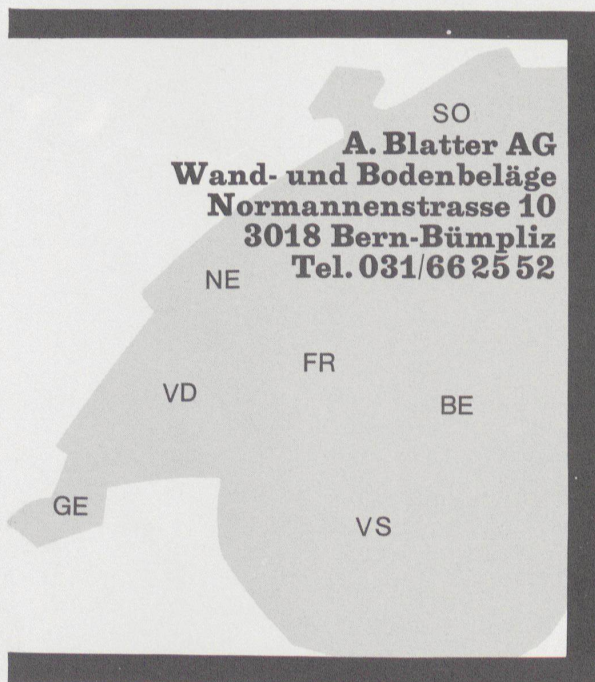


SEMPERIT



Knorrige Äste...

kennzeichnen diesen Baum
in 20 Jahren.
Ihr SEMPERIT-Bodenbelag
wird jedoch auch nach
dieser Zeit noch strahlend
neu sein (mit minimalstem
Pflegeaufwand.)



SEMPERIT-Bodenbelag
erhalten Sie in jeder
Ausführung in vielen, vielen
Farben und in Platten oder
Rollen.
Die obenstehenden Firmen
sind gerne bereit, Ihnen
alle näheren Auskünfte
zu geben.

*Lieber gleich einen
SEMPERIT-Bodenbelag.*



WER
WER
SCHATTEN
SCHATTEN
BRAUCHT
BRAUCHT
HAT
HAT

SCHENKER STOREN

SchenkerStoren

Emil Schenker AG.
Schönenwerd/SO

Ja – wer Schatten braucht hat Schenker-Storen!
Lamellenstoren mit dem unverwüstlichen, geräuschdämpfenden, sozusagen lautlosen Texband. Lamellen-Storen leiten das Sonnenlicht wie man sich's wünscht, spenden Schatten und halten den Regen ab.

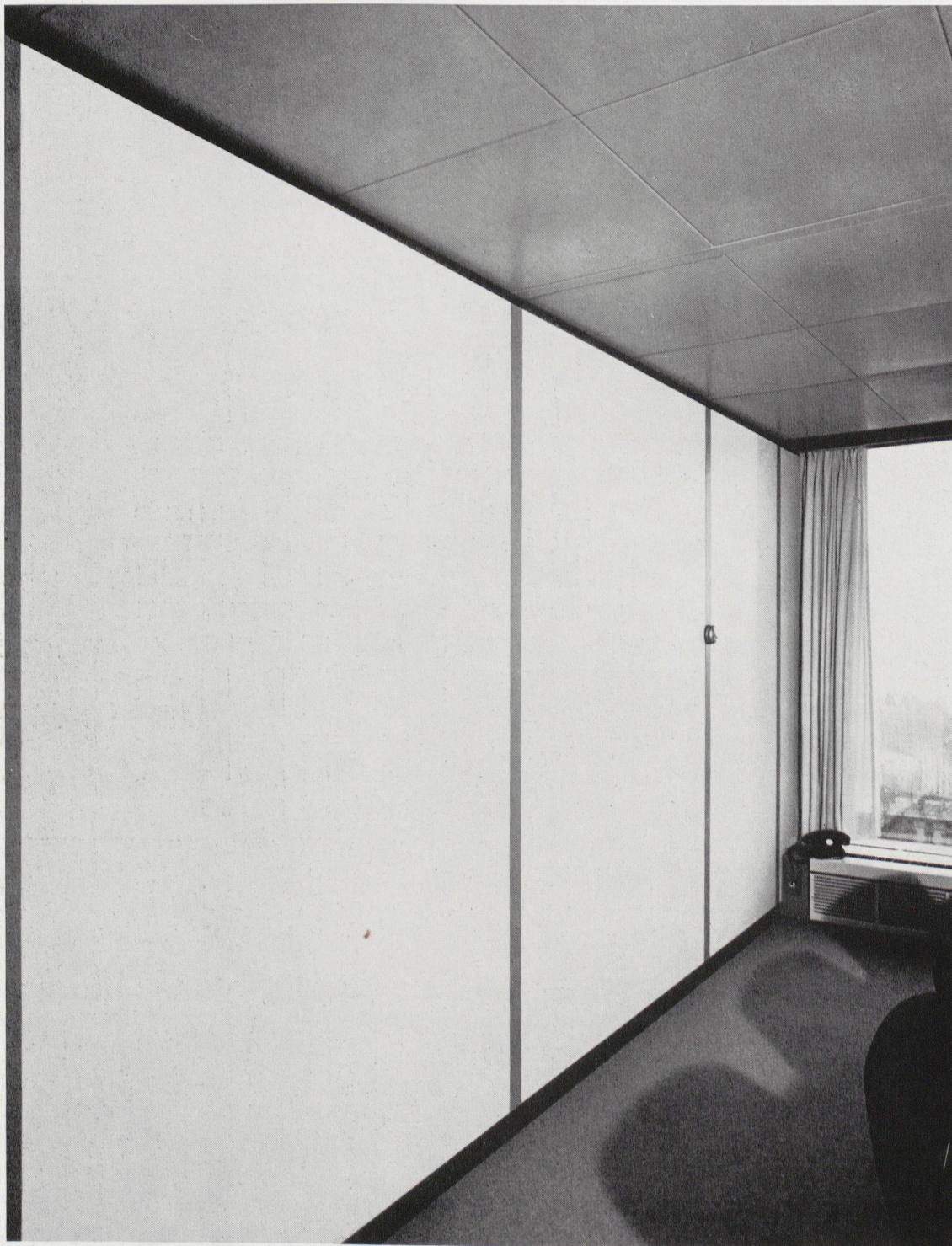


STRAFOR HAUSERMAN

Versetzbare Innenwände

Innenwände: einbaufertig – auswechselbar – versetzbar – regulierbar – schallisolierend – feuerhemmend.

Der Hersteller überläßt Architekten und Bauherren die freie Wahl von Rastermaß, Wandhöhe, Elementtyp (voll – ganzverglast – halbverglast – mit Oberlicht) und Art der Verkleidung (Einbrennlack, Kunststoff- oder Holzfolien usw.)



Schweiz: **Lausanne** 51, rue du Maupas, Tel. 021/25 46 22

Basel Spalendorweg 26, Tel. 061/24 07 01

Frankreich: **Paris**, 91, Faubourg Saint-Honoré – **Strasbourg**, 31, rue du Chemin de fer

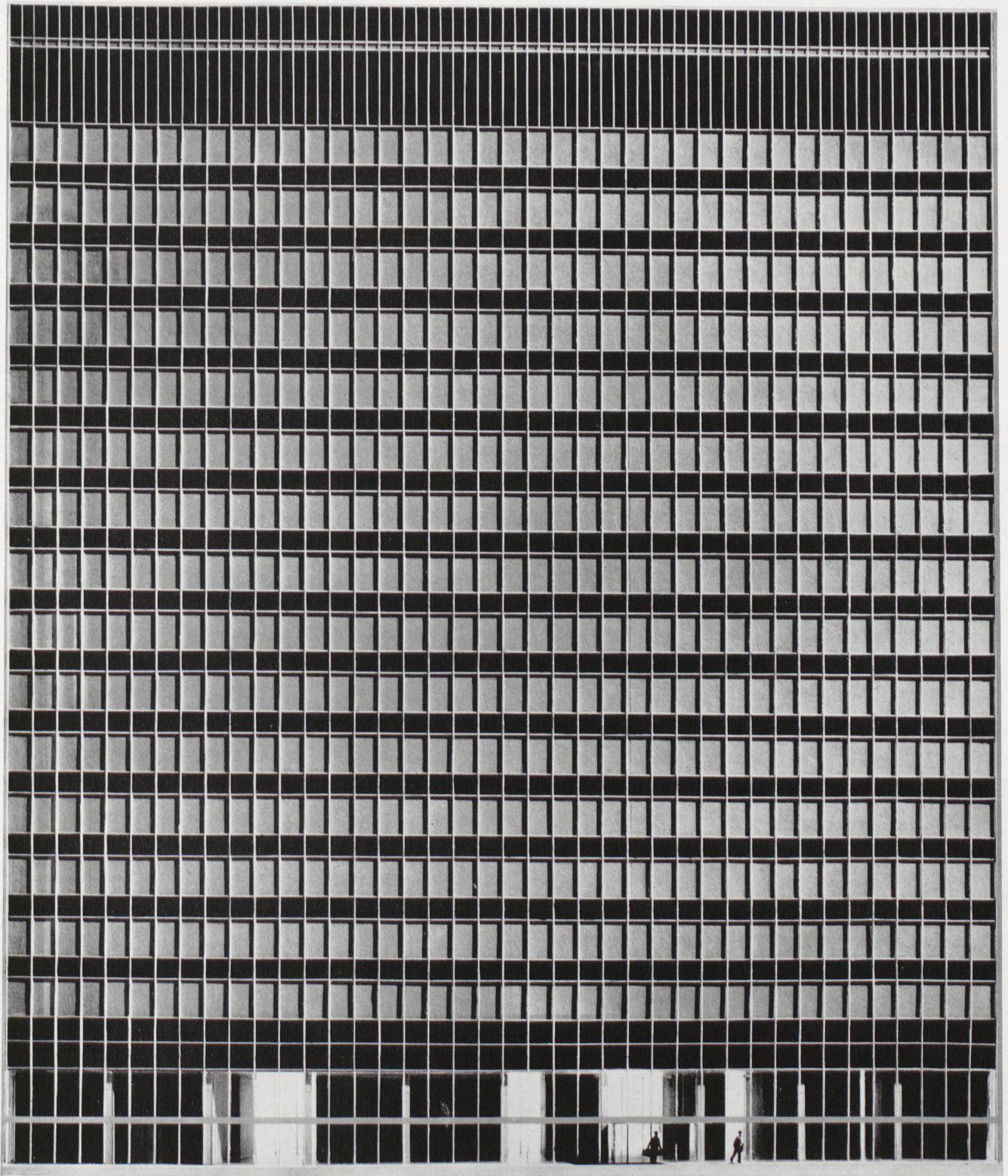
Deutschland: **Düsseldorf**, Bismarckstraße 89 – **Kehl** (Rhein), Hauptstraße 1 – **Stuttgart**, Herdweg 48

Belgien: **Bruxelles**, 25, Chaussée de Charleroi Holland: **Delft**, Hooikade 13

Im Wettbewerb der Konstrukteure gewann ISAL drei der neuesten und modernsten Hochhaus-Bauten der Schweiz. Dies dokumentiert die führende Stellung der ISAL-Konstruktionen im Fenster- und Fassadenbau.

Unser Bild: Laborhochhaus der CIBA, Basel. Suter & Suter, Architekten, Basel. 1344 ISAL Fassadenelemente werden die witterungsbeständige Aussenhaut dieses 75 m hohen und 67 m breiten Hochhauses bilden.

Für höchste Anforderungen **ISAL** curtain walls!



Herstellernachweis:

H. Schmidlin AG
Aesch-Basel-Zürich-Genf

Frutiger Söhne + Co.
Oberhofen/Thun

Hunkeler AG
Fensterfabrik, Luzern

Werner Kauter
Fensterfabrik St. Gallen

Ferd. Frick
Schaan-Liechtenstein

Lanfranchi Frères
La Chaux-de-Fonds

Huber Frères
Echallens VD

Menuiserie E. Dupont
Châteline-Genève



Wo was? — Giubiasco, einzige «full range» Bodenbelagsfabrik in der Schweiz, bietet Ihnen ein umfassendes Verkaufsprogramm an.

Wo was? — In repräsentativen und strapazierten Räumen, in Hotels, Restaurants, Geschäften, Direktionszimmern, Foyers usw. das Beste: den königlichen Bodenbelag ColoRex — die homogene, im Pressverfahren durchgemusterte reine Vinyl-Platte. Unbestreitbar der widerstandskräftigste Belag gegen Beschädigung durch Stilletoabsätze, unempfindlich gegen chemische Einflüsse, porenfreie, pflegeleichte Oberfläche; in den Formaten 30x30 oder 60x60 cm, 2 mm stark; in neuartigem Dessin

und vielen modernen lichtechten Farben; abrufbereit. Für Offerten und das Verlegen sind die Fachgeschäfte zuständig. Muster, Prospekte und Auskünfte auch durch die Fabrik und den technischen Beratungsdienst:

Basel	Tel. 061/39 15 35
Bern	Tel. 031/45 03 73
Chexbres	Tel. 021/56 17 37
Genf	Tel. 022/24 42 57
Lausanne	Tel. 021/32 41 65
Waldkirch	Tel. 071/98 14 44
Zürich	Tel. 051/25 02 22
Linoleum AG Giubiasco TI	Tel. 092/5 12 71



Überlegen: Giubiasco-ColoRex

GIUBIASCO
ColoRex



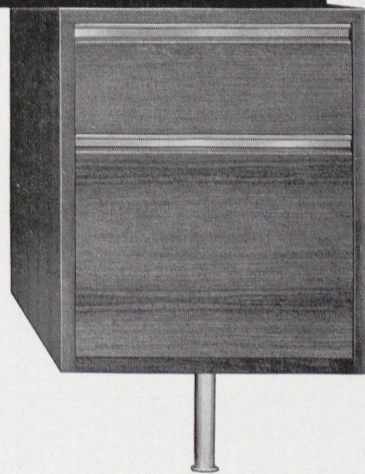
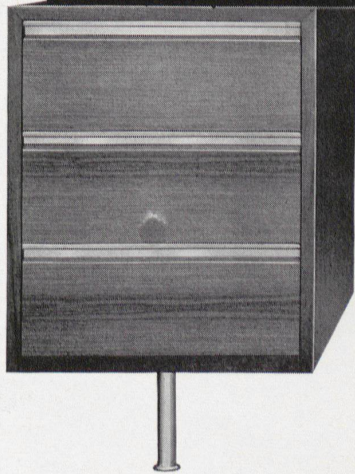
futura

futura-Büromöbel – für elegante
Direktions-, Konferenz- und Empfangsräume



Fabrikanten:

Girsberger AG, Stuhl- und Tischfabrik, Bützberg BE
Aebi & Cie., Möbelfabrik, Huttwil BE



GEISER FLÜSS



Offizielle futura-Vertretungen mit Ausstellung:

Aarau: Otto Mathys
Baden: Otto Mathys
Basel: Guhl & Scheibler AG
Basel: Alfred Maerki AG
Bellinzona: Gianni Casagrande SA
Bern: Eugen Keller & Co. AG
Biel: Walter Richard
Birsfelden: Guhl & Scheibler AG
Brig: A. Gertschen's Söhne AG
Burgdorf: Max Jäggi
La Chaux-de-Fonds: Claude Jeannot
Fribourg: G. Bise SA
Genève: R. Furrer Fils SA
Genève: M. B. SA, Machines/Meubles
de Bureau
Genève: Marius Trosselli & Fils SA
Grenchen: Büromaschinen AG

Langenthal: Oswald Meier
Lugano: Gianni Casagrande SA
Lausanne: Ch. Gavillet
Luzern: Albert Linsi
Martigny: A. Gertschen Fils SA
Moutier: Meubles Hadorn
Neuchâtel: Ph. Ramseyer
Olten: Otto Mathys
Solothurn: Rudolf Baumgartner
Solothurn: Büromaschinen AG
St. Gallen: Oscar Rutishauser & Co.
Winterthur: W. H. Schoch & Co.
Zofingen: Otto Mathys
Zug: AG für Büroeinrichtung
Zürich: Büro-Meier
Zürich: Rud. Furrer Söhne AG
Zürich: J. F. Pfeiffer AG



Zentrifugalpumpen für

Wasserversorgung
Heizung und Gebrauchswarmwasser
Abwasserbeseitigung
Druckerhöhung und Kesselspeisung

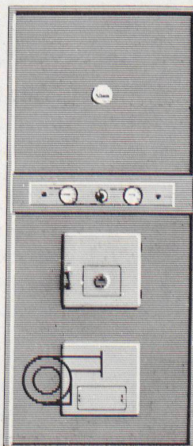
K. Rüttschi AG
Pumpenbau
5200 Brugg





Ideal BiTherm Kombi Kessel

Die gusseisernen Ideal-Heizkessel haben sich millionenfach bewährt. Darum hat auch der Ideal BiTherm (für Wärme und Warmwasser) einen Kessel aus dauerhaftem Guss. Die moderne Konstruktion des Kessels garantiert einen sehr hohen Wirkungsgrad, was entscheidend zur enormen Wirtschaftlichkeit



beiträgt. • Ausführliche Dokumentation durch Ihren Installateur oder die Herstellerin

IDEAL-Standard AG

Dulliken SO Tel. 062/51021



Seit über 30 Jahren führend im Heizkesselbau

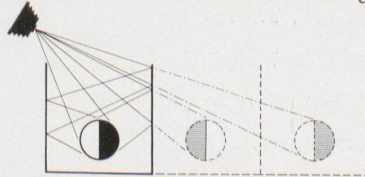
PILKINGTON, weltführend

mit der Erfindung



*Im gründlichsten
Test für Glas—
einem Spiegel—
zeigt sich
Float
als feinstes Glas
der Welt.*

Es gibt keinen gründlicheren Test für Glas, als es zu einem Spiegel zu verarbeiten und darin einen Gegenstand wieder und wieder reflektieren zu lassen. Es besteht kein Zweifel, welches Glas heute die feinsten, echten Spiegel ergibt. Es ist Float-Glas, erfunden und entwickelt von Pilkington.



Pilkington Glas wird in modernsten Anlagen in 9 Ländern hergestellt oder verarbeitet. Hinter jedem Produkt stehen die gewaltigen Hilfsquellen von in der Glasindustrie grössten Laboratorien, welche an der Qualitätskontrolle, Forschung und Entwicklung arbeiten. Pilkington Forschung und Entwicklung schuf Float-Glas, welches mit seiner neuen Klarheit und Brillanz geschliffenes und poliertes Kristallglas im modernen Bauen, in der Spiegelherstellung und im Härten für Sicherheitsglas aussticht. Wählen Sie Pilkington für feinstes Glas.

WÄHLEN SIE FÜR MODERNES BAUEN GLAS

in der Glasherstellung

des Float-Glases



Verlangen Sie Pilkingtons poliertes Kristallglas, wenn Sie dickes, klares Glas wünschen. Pilkington entwickelte den Doppelschleifprozess, um beidseitig flache Oberflächen für klare, unverzerrte Sicht und Reflektion zu erreichen. Pilkingtons Platten sind in Dicken bis zu 37-40 mm erhältlich.

Pilkingtons Service

Pilkingtons Service ist weltweit, und, um Ihre Probleme zu lösen, können wir uns all der grossen Hilfsquellen der Pilkington-Organisation mit ihren Spezialisten im Technischen Verkauf, der Service-Abteilung und den ausgedehnten Forschungsmöglichkeiten bedienen. Für Rat bei jedem Problem der Glasverwendung schreiben Sie an Pilkington Brothers Limited, St. Helens, Lancashire, England. In der Schweiz ist Pilkingtons' Glas durch Ihren Glashändler prompt verfügbar.

Der Welt umfangreichstes Sortiment

Modernes Glas für jeden Bauzweck
Float ● Kristall ● Tafel ● Ornament ● Draht
● Wärmeabsorbierend ● «Vitrolite» ● «Armourplate»- und «Armourcast»-Türen ●
● Farbige Fassadenbekleidungs-glas ● Dachkuppeln ● Glasbausteine ● «Insulight»-
Doppelverglasung ● Spiegelfreies Glas ● Glasjalousien

Verlangen Sie Unterlagen

Für Unterlagen über jede Art von Pilkingtons' Glas senden Sie bitte diesen Coupon an Pilkington Brothers Limited, St. Helens, Lancashire, England.

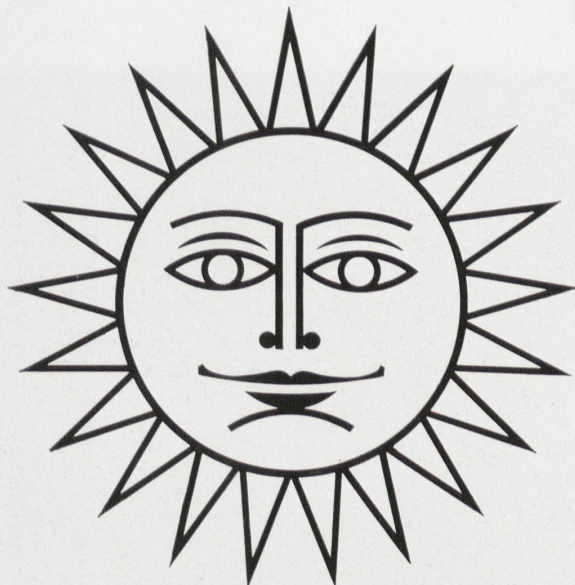
Senden Sie mir bitte Unterlagen über

Name: _____

Adresse: _____

SBW 4/64

VON PILKINGTON - ERFINDER DES FLOAT

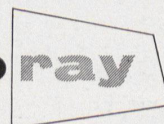


SONNENSCHUTZ ...IN DIESEM GLASTURM ?

Ja! Denn er ist mit Sonnenschutz-
glas

stop ray

verglast



Mit **STOPRAY** bleibt die Sonnenwärme "draussen". ■ **STOPRAY** besteht aus einer Maschinenglas- oder Spiegelglasscheibe, deren eine Oberfläche von einer dünnen Metallschicht bedeckt ist. Diese reflektiert die Wärmestrahlen der Sonne. ■ **STOPRAY** wird als isolierende Verglasung THERMOPANE geliefert.

STOPRAY ■ hält die Raumtemperatur immer in erträglichen Grenzen ■ vermindert Augenermüdung und Blendung ■ verringert Gestehungskosten und Betriebsspesen bei Klimaanlageanlagen.

STOPRAY ist ein Erzeugnis der

Glaverbel

BRÜSSEL - BELGIEN

JAC. HUBER & BUEHLER

2500 BIEL - Mattenstrasse 137

Tel. (032) 3 88 33



Imprimeries Réunies - Lausanne. Architekt: J.-M. Lamunière



**Besseres
Licht...**

**leicht
gemacht mit
«Fluora»-
Fluoreszenz-
Leuchten!**

Ob für Industrie, Gewerbe, Handel, Verwaltung, Schule usw., «Fluora»-Leuchten sind für jeden noch so heiklen Fall ein ideales «Werkzeug» zur Realisierung moderner, hochwertiger Beleuchtungsanlagen. «Fluora»-Leuchten sind formschön, robust, sauber konstruiert und leicht zu montieren.

Sämtliche «Fluora»-Fluoreszenzleuchten tragen das Sicherheitszeichen des SEV.



Besprechen Sie bitte Ihre Beleuchtungsprobleme mit unseren erfahrenen Lichttechnikern. Sie unterbreiten Ihnen unverbindlich und ohne Kosten für Sie ein neuzeitliches, seriös ausgearbeitetes Projekt.


«Fluora»-Spezialitäten:
staubgeschützte
Decken-, Wand- und
Eckleuchten,
staubgeschützte
Norm-Einbauleuchten
für glatte Decken
und für alle Platten-
deckensysteme,
Kunststoffleuchten,
explosiongeschützte
Leuchten (erhöhte
Sicherheit),
Reflektor-Leuchten,
Leuchten für
Hochleistungs-
Fluoreszenzlampen

Und noch etwas:
Bei jedem einzelnen
Auftrag bürgen wir
für eine sorgfältige
Ausführung innerhalb
des vereinbarten
Liefertermins.

**Fluora
Herisau**

Spezialfabrik für
Fluoreszenzleuchten
Tel. 071 / 51 23 63
9102 Herisau





**Gesunde
Luft –
ein Gebot
der Zeit**



**Klimatechnik für morgen:
Klimakonvektoren**

Das ist der große Unterschied: die konventionellen Heizanlagen mit Radiatoren usw. erwärmen die zum Teil verbrauchte Luft – die Klimakonvektoranlage dagegen klimatisiert die Räume mit gesunder Frischluft: warm im Winter, kühl im Sommer.

Die Frischluft wird in der Klimazentrale gereinigt und durch Kanäle in die einzelnen Räume geleitet, wo ihre Temperatur in den Konvektoren individuell reguliert werden kann.

Klimakonvektoren eignen sich besonders für Verwaltungs- und Bürogebäude, Spitäler, Hotels sowie Laborgebäude usw. Der Einbau der Anlage erfordert nur ein Minimum an Platz... und macht sich deshalb bezahlt, weil erhöhter Raumkomfort erfahrungsgemäß zu erhöhten Leistungen führt.

**Gebrüder Sulzer
Aktiengesellschaft
Winterthur. Schweiz**

SULZER

Der Bodenbelag der guten Laune



Wie rasch geht eine Flasche oder ein Glas in Brüche. Jeder Chemiker, Arzt oder Laborant hat das schon zur Genüge erfahren. Solange es sich nur um harmlose Flüssigkeiten handelt, welche sich auf den Boden ergießen, ist der Schaden meistens bald behoben. Ist es jedoch eine Säure, Lauge oder andere chemische Substanz, welche sich auf dem Bodenbelag ausbreitet, besteht die Gefahr, daß unansehnliche Flecken entstehen oder der Belag sogar angefressen wird. SUCOFLOOR-Plastik-Bodenbelag hilft auch hier. Er ist gegen die meisten Chemikalien unempfindlich und zudem äußerst leicht und wirtschaftlich zu reinigen. Die Pflege kann auf ein Minimum beschränkt werden. Seine modernen Farben mit der beliebten Maserierung zaubern in jeden Raum, und sei er noch so nüchtern, eine frohe Stimmung.

SUCOFLOOR

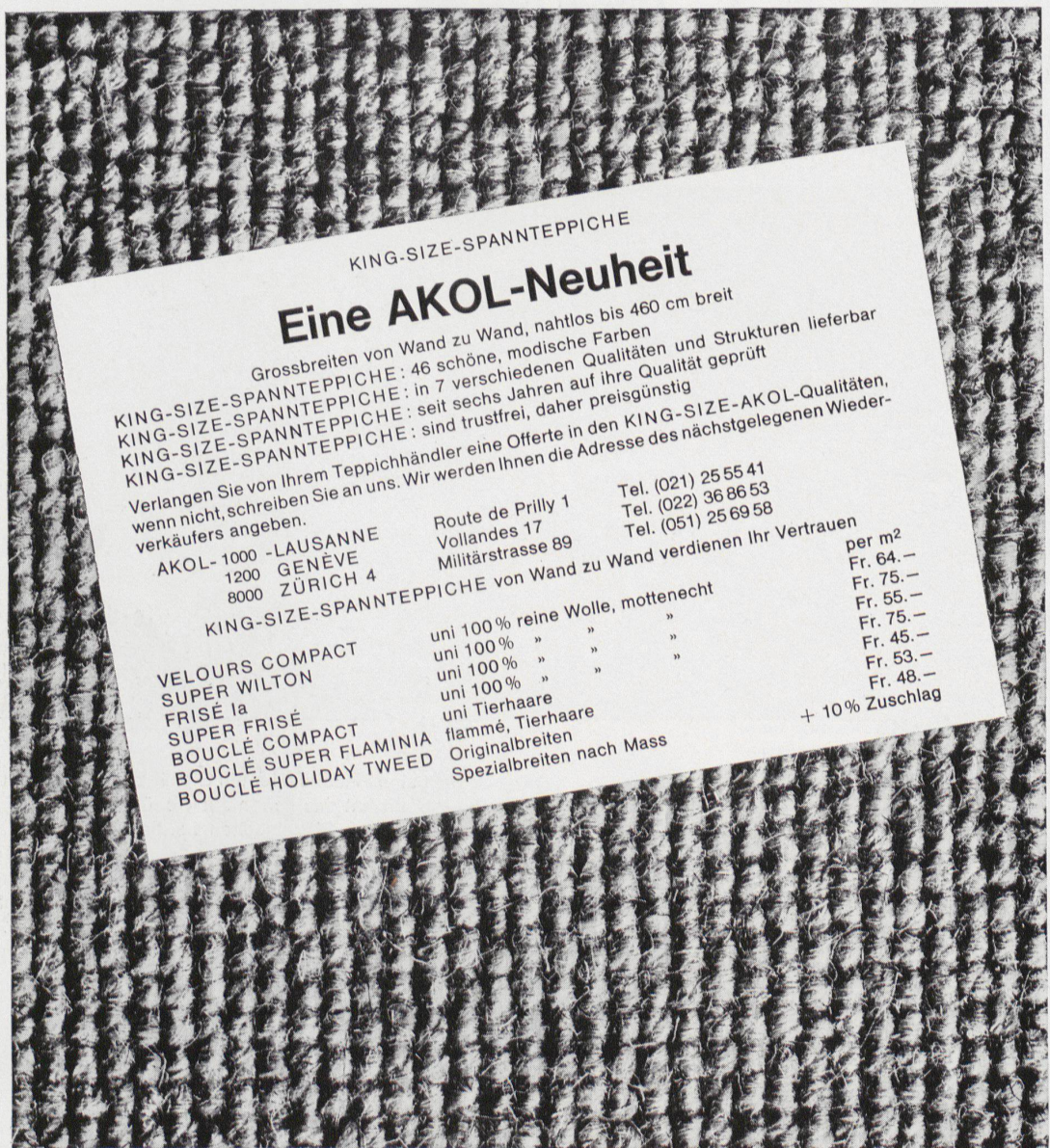
der erste Plastic-Bodenbelag der Schweiz ist ein Produkt der Firma
Suhner + Co. AG, Kabel-, Kautschuk-, Kunststoff-Werke, Herisau

TEPPICHE TRUSTFREI - KING SIZE SPANNTTEPPICHE TRUSTFREI - KING SIZE SPANNTTEPPICHE TRUSTFREI



KING SIZE SPANNTTEPPICHE TRUSTFREI - KING SIZE SPANNTTEPPICHE TRUSTFREI - KING SIZE SPANNTTEPPICHE TRUSTFREI - KING SIZE SPANNTTEPPICHE TRUSTFREI

KING SIZE SPANNTTEPPICHE TRUSTFREI - KING SIZE SPANNTTEPPICHE TRUSTFREI - KING SIZE SPANNTTEPPICHE TRUSTFREI - KING SIZE SPANNTTEPPICHE TRUSTFREI



KING-SIZE-SPANNTTEPPICHE

Eine AKOL-Neuheit

Grossbreiten von Wand zu Wand, nahtlos bis 460 cm breit
 KING-SIZE-SPANNTTEPPICHE: 46 schöne, modische Farben
 KING-SIZE-SPANNTTEPPICHE: in 7 verschiedenen Qualitäten und Strukturen lieferbar
 KING-SIZE-SPANNTTEPPICHE: seit sechs Jahren auf ihre Qualität geprüft
 KING-SIZE-SPANNTTEPPICHE: sind trustfrei, daher preisgünstig

Verlangen Sie von Ihrem Teppichhändler eine Offerte in den KING-SIZE-AKOL-Qualitäten,
 wenn nicht, schreiben Sie an uns. Wir werden Ihnen die Adresse des nächstgelegenen Wieder-
 verkäufers angeben.

AKOL- 1000 -LAUSANNE
 1200 GENÈVE
 8000 ZÜRICH 4

Route de Prilly 1
 Vollandes 17
 Militärstrasse 89

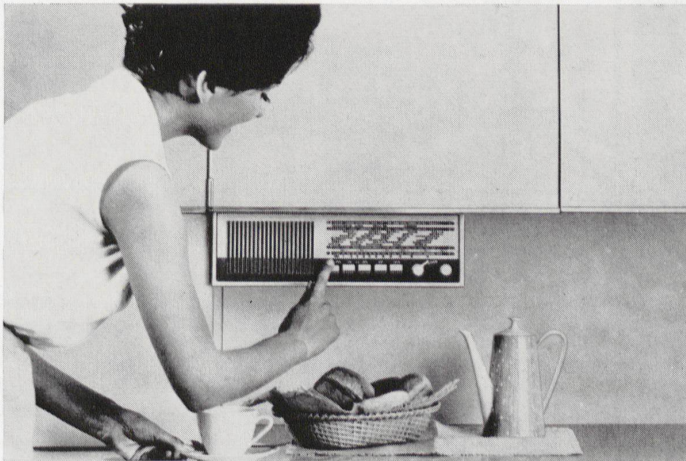
Tel. (021) 25 55 41
 Tel. (022) 36 86 53
 Tel. (051) 25 69 58

- KING-SIZE-SPANNTTEPPICHE von Wand zu Wand verdienen Ihr Vertrauen
- VELOURS COMPACT
 - SUPER WILTON
 - FRISÉ la
 - SUPER FRISÉ
 - BOUCLÉ COMPACT
 - BOUCLÉ SUPER FLAMINIA
 - BOUCLÉ HOLIDAY TWEED

- uni 100 % reine Wolle, mottenecht
- uni 100 % " " "
- uni 100 % " " "
- uni 100 % " " "
- uni Tierhaare
- flammé, Tierhaare
- Originalbreiten
- Spezialbreiten nach Mass

- per m²
- Fr. 64.-
- Fr. 75.-
- Fr. 55.-
- Fr. 75.-
- Fr. 45.-
- Fr. 53.-
- Fr. 48.-
- + 10% Zuschlag

TRUSTFREI - KING SIZE SPANNTTEPPICHE TRUSTFREI - KING SIZE SPANNTTEPPICHE TRUSTFREI -



Contact 1306 Fr. 360.-

Contact schafft akustische Verbindungen zwischen zwei Räumen. Contact ist die Kombination eines leistungsstarken, volltransistorisierten Graetz-Supers mit vier Wellenbereichen und einer Wechselsprechanlage. Das moderne, elegante und sehr flache Gehäuse kann aufgestellt, an die Wand gehängt oder unter einen Wandschrank bzw. in ein Regal eingehängt werden. Durch eine einfache Dreitasten-Bedienung werden folgende Funktionen geschaltet: Mithören des Rundfunkprogramms, Ruf, Dauersprechen – auch zur akustischen Beaufsichtigung des Raumes, in dem sich der Contact-Sprecher befindet.

Mit Contact bietet Ihnen Graetz etwas völlig Neues – einen volltransistorisierten Rundfunksuper mit vier Wellenbereichen, der durch seinen vielfältigen Zusatznutzen überzeugt.

Hier die besonderen Pluspunkte von Contact:

- Volltransistor-Rundfunk-Netzgerät mit Contact-Sprecher, der in irgend einem anderen Raum untergebracht werden kann.
- Konstruiert nicht nur für Rundfunk-, Tonband- und Schallplatten-Übertragungen, sondern auch zum Wechselgespräch von Raum zu Raum bzw. zur akustischen Überwachung eines anderen Zimmers.
- Ideal für jede Wohnung (Verbindung z.B. Küche-Kinderzimmer), für das Büro (Chef-Vorzimmer), für den Arzt (Sprechzimmer-Warteraum) und auch... für Sie!

GRAETZ CONTACT

Radio und Haustelephon in einem!



Contact-Sprecher Fr.135.-

**Begriff
des
Vertrauens**



Verkauf nur durch den konzessionierten Fachhandel
Verlangen Sie bitte unseren Spezialprospekt!
Bezugsquellennachweis durch:

Electromusic AG
Basel 2 · Telefon 061 349250

zeitgemäss bauen

Aadorf
052 4 71
Basel
061 34 60
Bern
031 2 26

Genf
022 33 80

Lausanne
021 26 18
Lugano
091 3 44
Luzern
041 2 72

St. Gallen
071 23 10

Zürich
051 23 70

bauen mit

GRIESSE

Solomatic Raff- und Rollstoren
Alucolor Aluminium-Rolläden
Holz- und Stahlrolläden

Jalousieläden

Stoffrouleaux
Sonnenstoren
Verdunkelungsanlagen,

Roll- und Scherengitter

Kipp- und Schwenktore
Andere Torkonstruktionen
Trennwände Holoplast