

Objekttyp: **Advertising**

Zeitschrift: **Bauen + Wohnen = Construction + habitation = Building + home : internationale Zeitschrift**

Band (Jahr): **19 (1965)**

Heft 1: **Verwaltungsbauten = Bâtiments administratifs = Administration buildings**

PDF erstellt am: **13.09.2024**

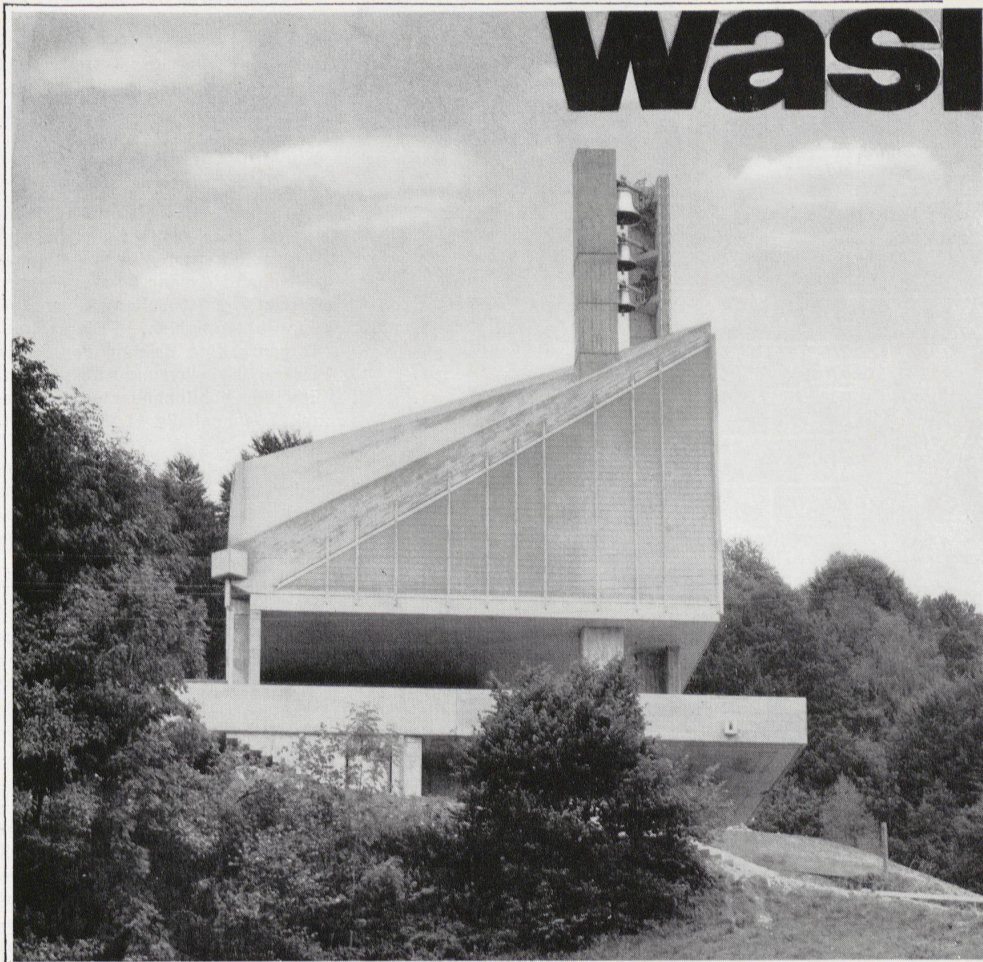
Nutzungsbedingungen

Die ETH-Bibliothek ist Anbieterin der digitalisierten Zeitschriften. Sie besitzt keine Urheberrechte an den Inhalten der Zeitschriften. Die Rechte liegen in der Regel bei den Herausgebern. Die auf der Plattform e-periodica veröffentlichten Dokumente stehen für nicht-kommerzielle Zwecke in Lehre und Forschung sowie für die private Nutzung frei zur Verfügung. Einzelne Dateien oder Ausdrucke aus diesem Angebot können zusammen mit diesen Nutzungsbedingungen und den korrekten Herkunftsbezeichnungen weitergegeben werden. Das Veröffentlichen von Bildern in Print- und Online-Publikationen ist nur mit vorheriger Genehmigung der Rechteinhaber erlaubt. Die systematische Speicherung von Teilen des elektronischen Angebots auf anderen Servern bedarf ebenfalls des schriftlichen Einverständnisses der Rechteinhaber.

Haftungsausschluss

Alle Angaben erfolgen ohne Gewähr für Vollständigkeit oder Richtigkeit. Es wird keine Haftung übernommen für Schäden durch die Verwendung von Informationen aus diesem Online-Angebot oder durch das Fehlen von Informationen. Dies gilt auch für Inhalte Dritter, die über dieses Angebot zugänglich sind.

wasi



Eine grosse Entwicklungsarbeit hat hier ein ausge-reiftes Produkt geschaffen, dessen Vorteile auch Ihnen zu Gute kommen.

Wasi 2 braucht man vor allem in grossen Bauten, in denen viel Licht, gute und schattenfreie Beleuchtung wichtig ist. Diese Leichtbauelemente ermöglichen eine ausserordentlich wirtschaftliche Bauweise.

Wasi 2 Platten sind selbst-tragend und brauchen nur eine leichte Rahmen-konstruktion. (Maximale Grössen 1,9 x 7,9m).

Überall in Büro-, Fabrika-tions- und Wohnräumen, für Neu- und Umbauten, Turnhallen, Fassaden und Überdachungen, zu Ausstellungszwecken, für Raumunterteilungen werden heute Wasi Licht-platten verwendet.

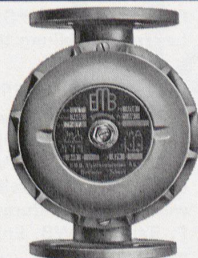
Flug- und Fahrzeugwerke AG

Altenrhein SG/Schweiz

Tel. 071 41 41 41

◀ neue Kirche in Walchwil Zg.

Eine EMB-Umwälzpumpe — der Punkt aufs i jeder Zentralheizungsanlage!



heizung

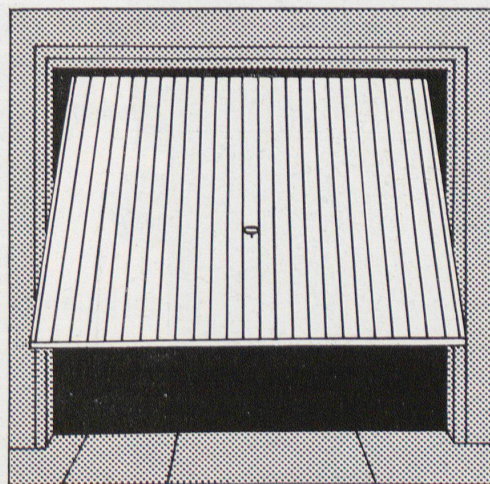
Durch den Einbau einer EMB-Pumpe wird die Wärme im ganzen Rohrnetz gleichmässig verteilt, die Kapazität der Heizungs-anlage voll ausgenützt und Brennstoff gespart, da die Strahlungsverluste an Heiz-kessel und Vorlaufleitungen vermindert werden.

EMB baut Umwälzpumpen für jede Zentral-heizungsanlage, ob gross oder klein.

Verlangen Sie bitte die ausführlichen Prospekte.



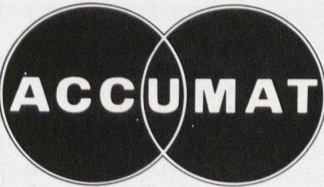
EMB Elektromotorenbau AG Birsfelden Telefon 061/42 88|88



Tore

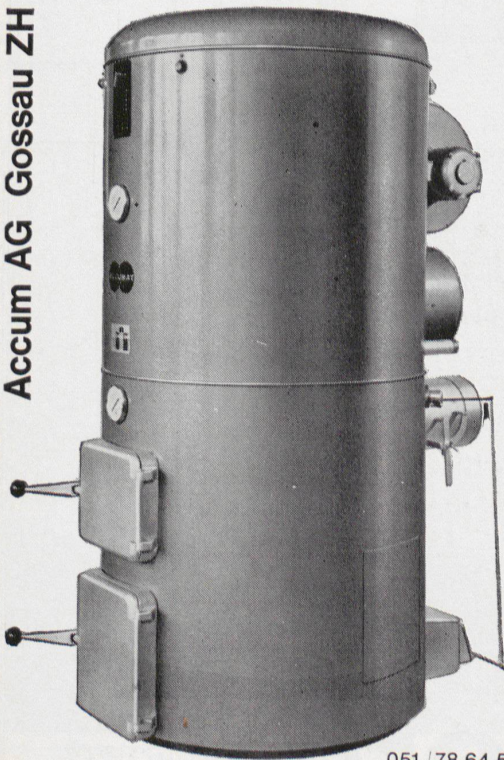
in 7 Normgrössen ab Lager oder kurzfristig in jedem anderen Ma auch als Schiebe-, falt- oder Sectional- (Rampen-) Tor fertig montiert lieferbar. Auf Wunsch automatische Steuerung. Erstklassige Qualitt. Vorteilhafter Preis. Ausfhrliche Unterlagen durch

Baubedarf Zrich
8021 Zrich Postfach Tel. 051/25 76 50



Bei jedem Bauprojekt oder Umbau werden Sie über die Heizung und Warmwasserbereitung Ihre Ueberlegungen hinsichtlich Anlage- und Betriebskosten anstellen. Der ACCUMAT, ein Zentralheizungskessel mit aufgebautem Boiler, bietet maximale Wirtschaftlichkeit. Er verfeuert, dank dem neuartigen Vertikal-Brenner, ohne Umstellung Heizöl, feste Brennstoffe und Abfälle, und zwar immer mit voller Nennleistung. Zuverlässiger, automatischer Betrieb, bester Heizkomfort im Winter, jederzeit genügend billiges Warmwasser. Verlangen Sie Dokumentation und Referenzen.

Accum AG Gossau ZH



051 / 78 64 52

Hauszeitschriften und Jubiläumspublikationen

Die Expo-Nummer der Eternit-Werkzeitschrift

Die neueste Nummer der Werkzeitschrift «Eternit im Hoch- und Tiefbau» der Eternit AG, Niederurnen, ist der Schweizerischen Landesausstellung 1964 in Lausanne gewidmet. Das 24 Seiten umfassende Heft kann so wenig wie andere Expo-Publikationen die reiche Fülle dieser großen nationalen Schau ausschöpfen und zusammenfassend behandeln; das Hauptgewicht liegt bei der Darstellung der Anwendung von Asbestzement «Eternit» bei den verschiedenen Ausstellungsbauten. Aber gerade in der Vielfalt der mit Detailplänen und guten Photos ausgezeichnet dokumentierten Beiträge spiegelt sich die Ausstellung wider. Wir promenieren über die weiten Ruheplätze, in die sich Eternithocker und Eternitsitze so schön einfügen, und über die mit kleinwelligen Eternitplatten eingekleideten Passerellen, wir verweilen bei den mit Wellplatten überdeckten Monorailbahnhöfen und stehen vor den Kiosken mit ihren sauberen Eternitfassaden. Den Baufachmann interessiert vor allem die Eindeckung der Hallen des Halbsektors «Bilden und Gestalten» mit den neuen, von Max Bill gemeinsam mit der Eternit AG, Niederurnen, entwickelten Eternitrinnenelementen. Der Ingenieur bewundert die einzigartige Hängekonstruktion des Expo-Bahnhofs der Schweizerischen Bundesbahnen mit den vier Pylonen und dem freischwebenden Well eternitdach. Im Sektor «Feld und Wald» entspricht der Werkstoff Asbestzement «Eternit» hervorragend den modernen architektonischen Konzeptionen bei Bauernhaus und Freilaufstall. Im Einleitungsartikel

ist die Entwicklung unserer Ausstellungsarchitektur von der Landi Zürich zur Expo Lausanne umrissen, wobei man erfährt, daß die Werkzeitschrift «Eternit im Hoch- und Tiefbau» seit fünfundzwanzig Jahren erscheint. G.

Konstruieren mit Forster- Profilstahlrohren

Ausgabe 1964/65. Bearbeitet durch Walter Zoller, Walter Bergmaier und Hermann Forster. Verlag Aktiengesellschaft Hermann Forster, Arbon. Format A4, 240 Seiten, 13 ganzseitige Photographien, 13 Diagramme, 42 ganzseitige Zeichnungen sowie Skizzen, Tabellen und Abbildungen. Erhältlich bei Buchhandlung E. Wurzel, Tannenstraße 17, 8006 Zürich. Preis Fr. 25.-.

Dieses Lehrbuch vermittelt dem Architekten, Metallbauer und Schlossermeister einen umfassenden Querschnitt durch den Profilstahlrohrbau.

Hundertzehn Jahre Kugler

Diese ansprechende Jubiläumspublikation wurde zur Eröffnung des Kugler-Neubaues an der Josefstraße 129 in Zürich herausgegeben. Gestaltung: Werbeagentur Roland Hautert, Zürich.

Runtal-Revue

Diese Publikation zeigt einerseits verschiedene auch architektonisch interessante Gebäude, die mit Runtal-Konvektoren, -Heizwänden, -Radiatoren und -Deckenheizung ausgerüstet sind, und andererseits eine Auswahl dieser in verschiedenen Räumen installierten Heizkörper.

Gas-Information

Nummer 3/64 zeigt auf sieben reich bebilderten Seiten einen interessanten Rückblick auf das Thema «Die Energie Gas an der Schweizerischen Landesausstellung 1964».

Fünfzig Jahre Troesch

Diese graphisch äußerst geschmackvolle Jubiläumspublikation zeigt neben der geschichtlichen Entwicklung der Firma eine Reihe bemerkenswerter Architekturaufnahmen von F. Raußer SWB. Entwurf: H. Hartmann SWB.

Lagerhaus der Firma Troesch in Toffen bei Bern für modernen Küchenbau. Architekt: E. Helfer, Bern.

