

Objekttyp: **TableOfContent**

Zeitschrift: **Bauen + Wohnen = Construction + habitation = Building + home : internationale Zeitschrift**

Band (Jahr): **19 (1965)**

Heft 4: **Individuelles Wohnen = Habitation individuelle = Individual living**

PDF erstellt am: **09.08.2024**

Nutzungsbedingungen

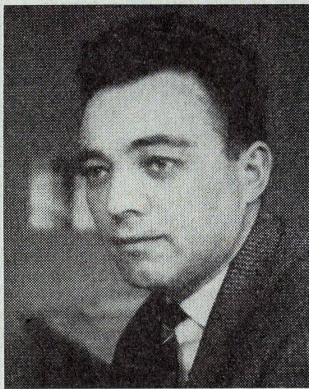
Die ETH-Bibliothek ist Anbieterin der digitalisierten Zeitschriften. Sie besitzt keine Urheberrechte an den Inhalten der Zeitschriften. Die Rechte liegen in der Regel bei den Herausgebern. Die auf der Plattform e-periodica veröffentlichten Dokumente stehen für nicht-kommerzielle Zwecke in Lehre und Forschung sowie für die private Nutzung frei zur Verfügung. Einzelne Dateien oder Ausdrucke aus diesem Angebot können zusammen mit diesen Nutzungsbedingungen und den korrekten Herkunftsbezeichnungen weitergegeben werden. Das Veröffentlichen von Bildern in Print- und Online-Publikationen ist nur mit vorheriger Genehmigung der Rechteinhaber erlaubt. Die systematische Speicherung von Teilen des elektronischen Angebots auf anderen Servern bedarf ebenfalls des schriftlichen Einverständnisses der Rechteinhaber.

Haftungsausschluss

Alle Angaben erfolgen ohne Gewähr für Vollständigkeit oder Richtigkeit. Es wird keine Haftung übernommen für Schäden durch die Verwendung von Informationen aus diesem Online-Angebot oder durch das Fehlen von Informationen. Dies gilt auch für Inhalte Dritter, die über dieses Angebot zugänglich sind.

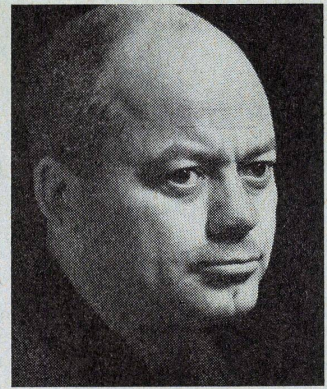
Unsere Mitarbeiter

Nos collaborateurs
Our collaborators



René Pythoud

Geboren 1928
E.T.H. Zürich 1950-1954
Studienaufenthalte in Freiburg - Paris
- Zürich
Als Angestellter in Büros, in Genf und
Vevey
Seit 1960 eigenes Büro in La Tour de
Peilz
Ausgeführte Arbeiten:
Einfamilienhäuser, Fabrik, Miethäuser,
Sportpavillon EXPO 64, Restaurant,
Bauernhof.



Paul Beyersdorf

Geboren 1925. 1943 Abitur. 1946 Stu-
dium. 1950 Eintritt in das Büro von
Dipl.-Ing. G. Seewald. Seit 1953 frei-
schaffend.
Anfänglich Wohnhaus- und Geschäfts-
hausbauten und Verwaltungsgebäude;
heute auch Hotels, Kindergärten, Kir-
chen, Schulen und städtebauliche Auf-
gaben, u. a. Wohnprojekt Mühlenberg,
Wohnprojekt Nordfeld, Volksschule
»Auf der Horst«, Volksschule Peter-
mannstraße, Kirche in Bornum, Kirche
in Körtingsdorf, Tiergartenhotel und
-gaststätte.

Dr. phil. Norbert Schmidt-Relenberg

Geboren 1931 in Stuttgart. Nach hu-
manistischem Gymnasium Studium der
Volkswirtschaftslehre in Stuttgart und
München. Dort Abschluß Dipl.-Volksw-
wirt 1956. Anschließend Studium der
Soziologie und Promotion zum Dr.
phil. 1960 in Stuttgart. Drei Jahre wis-
senschaftlicher Mitarbeiter an der So-
zialforschungsstelle an der Universi-
tät Münster in Dortmund. Seit 1963
Assistent am Sozialwissenschaftlichen
Seminar der Universität Hamburg.

Inhaltsverzeichnis

Stefan Portmann, Hessikofen SO	Gedanken eines Bauherrn	131
Franz Füeg, Solothurn	Einfamilienhaus bei Solothurn	132-138
Carl Maston, Los Angeles	Gruppe von zehn Studioapartments in Gardena, Kalifornien	139-141
Daily Associates, Alfred N. Beadle, Phoenix, Arizona	Drei Studio-Teppichhäuser in Phoenix	142-145
Norbert Schmidt-Relenberg, Hamburg	Für und wider das Einfamilienhaus	146-147
Jørgen Bo und Vilhelm Wohlert, Kopenhagen	Sieben Einfamilienhäuser »Piniehøj Vest« bei Rungsted	148-151
René Pythoud, La-Tour-de-Peilz VD	Architektenhaus in den Weinbergen von La-Tour-de-Peilz	152-155
Paul Beyersdorf, Hannover	Einstöckiges Einfamilienhaus mit fünf Außenräumen in Hannover-Kirchrode	156-158
Lothar Götz, Heidelberg	Haus mit drei Wohnungen in Heidelberg	159-162
Hans Hostettler, Bern	Eckkontraktion, Eckdetail	163-168
Ludwig Mies van der Rohe, Chicago	28geschossiges Miethochhaus an der Lake View Avenue in Chicago	169-172

Chronik