

**Zeitschrift:** Bauen + Wohnen = Construction + habitation = Building + home : internationale Zeitschrift

**Herausgeber:** Bauen + Wohnen

**Band:** 19 (1965)

**Heft:** 4: Individuelles Wohnen = Habitation individuelle = Individual living

**Rubrik:** Mitteilungen aus der Industrie

### **Nutzungsbedingungen**

Die ETH-Bibliothek ist die Anbieterin der digitalisierten Zeitschriften. Sie besitzt keine Urheberrechte an den Zeitschriften und ist nicht verantwortlich für deren Inhalte. Die Rechte liegen in der Regel bei den Herausgebern beziehungsweise den externen Rechteinhabern. [Siehe Rechtliche Hinweise.](#)

### **Conditions d'utilisation**

L'ETH Library est le fournisseur des revues numérisées. Elle ne détient aucun droit d'auteur sur les revues et n'est pas responsable de leur contenu. En règle générale, les droits sont détenus par les éditeurs ou les détenteurs de droits externes. [Voir Informations légales.](#)

### **Terms of use**

The ETH Library is the provider of the digitised journals. It does not own any copyrights to the journals and is not responsible for their content. The rights usually lie with the publishers or the external rights holders. [See Legal notice.](#)

**Download PDF:** 21.01.2025

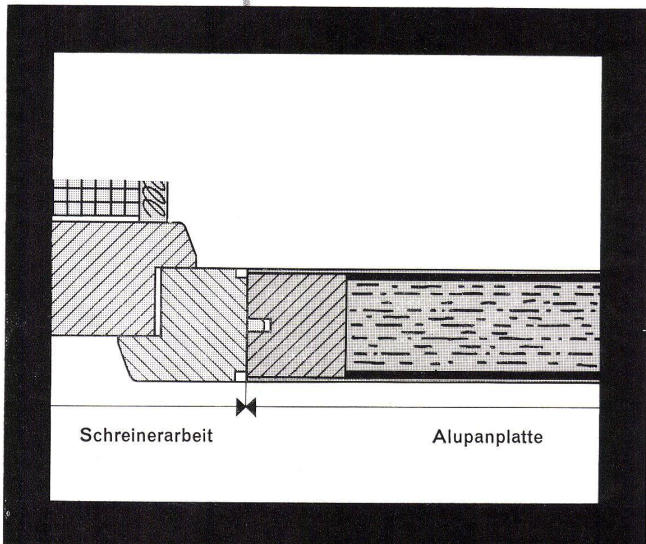
**ETH-Bibliothek Zürich, E-Periodica, <https://www.e-periodica.ch>**

# Alupan Türen sind verwindungs- frei

und eignen sich besonders für abgeschirmte Laubengang- und Wohnungsabschlüsse ALU PAN - Türblätter sind 40 mm dick und bestehen aus einer NOVOPAN-Platte, die mit Kantholz umleimt und beidseitig mit Aluminium bewehrt ist.

- Wohnungsabschlusstüren sind sehr oft Temperaturdifferenzen bis zu 40° C ausgesetzt. ALU PAN - Türen widerstehen diesen grossen Schwankungen und garantieren für gutes Stehvermögen
- ALUPAN - Türblätter werden dem Schreiner als Halbfabrikat — auf Mass geliefert, und von diesem fertig verarbeitet und angeschlagen

Keller + Co AG Klingnau 056 5 11 77



**alupan**



Gegen Einsendung des nachstehenden Coupons, senden wir Ihnen gerne unser ALUPAN-Merkblatt über die Fertigung und die Preisliste. Für alle möglichen Verarbeitungsprobleme, steht Ihnen ebenfalls der kostenlose Beratungsdienst zur Verfügung.

## Coupon

(bitte in verschlossenem Umschlag senden)  
Senden Sie mir bitte:  
..... Exemplare ALUPAN-Merkblatt über die Fertigung  
..... Exemplare ALUPAN-Preisliste  
Wir erwarten einen Mitarbeiter Ihres Beratungsdienstes am  
..... unser Sachbearbeiter heisst:  
für eventuelle Rückfragen lautet unsere

Tel. Nr. \_\_\_\_\_

Datum \_\_\_\_\_

Name: \_\_\_\_\_

Adresse: \_\_\_\_\_

## Mitteilungen aus der Industrie

### Muba 1965

#### Standbesprechungen

Nachfolgend veröffentlichen wir eingesandte Standbesprechungen.  
Die Redaktion

#### Therma AG, 8762 Schwanden Halle 13, Stand 4770

Die Neueinteilung der Standflächen machte es möglich, die in verschiedenen Hallen gelegenen Stände für den Haushaltsektor und für Großküchen- und Kälteanlagen auf einer geschlossenen Fläche zusammenzufassen. Und endlich erlaubt sie, größere Ausschnitte aus dem breiten Fabrikationsprogramm vorzulegen, das dieses Jahr folgende Neuheiten aufzuweisen hat:

#### Neuheiten im Haushaltsektor

Kochherde und Wandbacköfen: Neugestaltung der Oberhitzen. Die oberen innenliegenden Heizstäbe zum Backen und Grillieren sind auf einfache Weise herunterklappbar, wodurch sie, wie auch die Backofendecke, zum Reinigen leicht zugänglich werden.

Einbauherde und Wandbacköfen: Sie brauchen Einbauherde und Wandbacköfen nicht mehr auszubauen, um zu den elektrischen Anschlüssen zu kommen. Diese sind jetzt bei den Therma-Apparaten von vorne zugänglich. Neues Sortiment von Backofenherden zum Einbau in Kombinationen mit Holzunterbauten. Neues Tischherdsortiment für den Einbau in Kombinationen mit Holzunterbauten. Der Brandschutz muß nicht mehr durch Auskleidung der Einbaunische mit feuerhemmendem Material (wie zum Beispiel Pical) bewerkstelligt werden. Die neue Bauart der Apparate macht das überflüssig. Alle Typen von Wandbacköfen werden in zwei Ausführungen angeboten, je nachdem ob die Kühlluft bauseitskanalisiert ist oder nicht. Kühlschränke: Lautlose Magnetverschlüsse, die auch ein Zuwerfen der Türe erlauben. Die K-Modelle mit Tiefkühltemperaturen von -18° C. Alle Einbaumodelle werden in zwei Ausführungen angeboten, je nachdem ob die Kühlluft bauseits kanalisiert ist oder nicht.

Haushaltküchen: Therma-Küchen für den Siedlungsbau (sogenannte A-Küchen). Wandverkleidung aus porzellanemailliertem Stahl, jetzt auch dort verwendbar, wo keine Oberschränke und seitlichen Abschlußwände anschließen. Wandverkleidung mit neuem, kunsthandwerklichem Feueremail. Neue Schub-

ladenkonstruktion mit Laufflächen aus rostfreiem Stahl und Kunststoff.

#### Neuheiten im Großküchenbau

Neues kombinierbares Restora-tionsherdsortiment. Backöfen nach «Gastronorm», das heißt nach der im Jahre 1964 zwischen schweizerischen Fabrikanten und dem Schweizerischen Fachverband für Gemeinschaftsverpflegung getroffenen Maßkonvention. Anklipbare Rechteck-kessel «Compact-Kessel» von besonders raumsparender Bauart, mit Hochleistungsheizung (Elektrodampf), zum frei Aufstellen oder Einbauen in Restaurationsherde.

Neuheiten bei den Kälteinrichtungen für Gewerbe, Industrie und Forschung

Kühlschränke nach Gastronorm; Sandwicheinheiten nach Gastronorm; Milchkühltank für Milchsammelstellen.

Außer diesen Neuheiten gibt der Stand eine bequeme Übersicht über die Sortimente des in wenigen Jahren von Grund auf erneuerten Fabrikationsprogrammes. Kurz hingewiesen sei auf die Theke für Kleinapparate mit dem Tradition gewordenen Kaffee-Ausschank aus Selbstaufgießern sowie auf die 7 Beispiele von kompletten Therma-Küchen für den Haushalt.

Ein großer Hotelherd, eine stattliche Kippapparategruppe, ein Speisebuffet und eine mehrteilige Kochkombination sind Beispiele aus der laufenden Produktion im Großküchensektor.

Ein großer Laborschrank steht als Beispiel für die verschiedenen möglichen Ausführungsvarianten neben eingeführten Kühlmöbeln, Klimageräten und Luftentfeuchtern als typisierte Produkte der Kälteabteilung, die mit einem Teil ihrer Kapazität auf kältetechnische «Maßarbeit» eingespielt ist.

#### Xamax AG, 8050 Zürich Halle 22, Stand 7071

Sie finden den Xamax-Stand am selben Ort wie letztes Jahr: im Untergeschoß des neuen Messegebäudes, gleich bei der Rolltreppe, am Mittelgang der Halle 22.

Als besonders interessante Neukonstruktionen werden ausgestellt: Die komplette Serie des neuen DS-Druckknopfschalters mit seinen beachtlichen Vorzügen: sichtbare Schaltstellung; angenehme, geräuscharme und präzise Schaltung; einfache, zeitsparende Montage; ausgezeichnete Funktionssicherheit. Ausführungen: 10 A 250 V ~, Schema 0, 1, 3, 6 und 0/2p., ferner Schema 0+0 und 0+3 für getrennte Stromkreise. Aufputzmontage: quadratisches Gehäuse, weiß oder schwarz. Unterputzmontage: mit allen normalen Befestigungs- und Abdeckplatten; weiß, crème oder schwarz, passend zu allen Kombinationen. Montage in feste Frontwand: weiß oder schwarz. Montage hinter bewegliche Frontwand: weiß oder schwarz. Die Unterputz-Apparate sind auch in den beliebten Einerkombinationen lieferbar (86 x 86 mm, passend in Einbaukasten Größe I): DS-Schema 0, 1 oder 3 mit Steckdose Typ 12, DS-Schema 0 oder 3 mit Steckdose Typ 13.

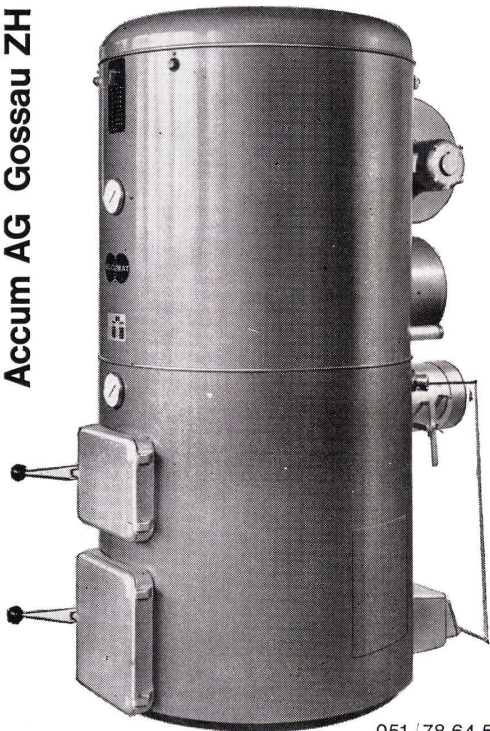
Unter der Bezeichnung JS werden die äußerlich gleich aussehenden Xamax-Impulskontakte 10 A 250 V ~ angeboten.



**ACCUMAT**

Bei jedem Bauprojekt oder Umbau werden Sie über die Heizung und Warmwasserbereitung Ihre Überlegungen hinsichtlich Anlage- und Betriebskosten anstellen. Der ACCUMAT, ein Zentralheizungskessel mit aufgebautem Boiler, bietet maximale Wirtschaftlichkeit. Er verfeuert, dank dem neuartigen Vertikal-Brenner, ohne Umstellung Heizöl, feste Brennstoffe und Abfälle, und zwar immer mit voller Nennleistung. Zuverlässiger, automatischer Betrieb, bester Heizkomfort im Winter, jederzeit genügend billiges Warmwasser. Verlangen Sie Dokumentation und Referenzen.

Accum AG Gossau ZH



051/78 64 52

MUBA: Halle 6, Stand 1337/ Halle 13, Stand 4720

Die bekannten und bewährten Xamax-Kandelabersicherungselemente wurden durch neue Spezialausführungen ergänzt, welche mit einem, zwei oder drei Sicherungseinsätzen für Gewinde I oder mit maximal zwei Sicherungseinsätzen für Gewinde II bestückt sind. Sie weisen bis zu sechs Anschlußklemmen auf und eignen sich zum Schließen von Kabeln mit Querschnitten von 16, 25 und 35 mm<sup>2</sup>.

Die Abteilung Schalttafelbau zeigt den Kommando- und Überwachungsteil einer Steuerverteileranlage für Abwasserreinigung. Ein mehrfarbig aufgemaltes Blindschema erleichtert die Funktionskontrolle und Bedienung. Besonders zu beachten ist das Xamax-Programmgerät XP 25 für die Schiebersteuerung.

Sind Sie als Baufachmann, Ingenieur oder Gewerbetreibender öfters auf Bauplätzen zu finden? Dann freut Sie der technisch ausgeklügelte, stahlblechgekapselte, robuste und praktische Xamax-Baustellenverteiler für Aufstellung im Freien. Lassen Sie sich seine Vorzüge am Stand erklären.

Ebenfalls für den Neubau bestimmt ist das moderne Xamax-«Teli-Flur»-Installationssystem in Fußboden- und Wandkanälen als Träger aller Leitungswege für Stark- und Schwachstrom. Am Stand sehen Sie das Modell eines Bodenkanals mit Verbindung zum Fensterbankkanal.

Xamax-Kondensatoren sind ein Begriff; neu ist die Xamax-Kondensatoranlage nach dem Block- oder Baukastensystem. Sie wird automatisch nach der anfallenden Blindleistung gesteuert. Um die Vorteile der zentralen Blindleistungskompensation noch besser auszunutzen, wurde für Leistungseinheiten von 10 und 12,5 kVar ein Schaltersatz entwickelt. Kondensator, Schaltschutz, Sicherungen und Signallampen sind zu einer Einheit vereinigt. Die einzelnen Elemente können zeitsparend zusammengebaut und elektrisch miteinander verbunden werden.

**Accum AG, 8625 Gossau ZH  
Halle 6, Stand 1337,  
und Halle 13, Stand 4720**

Der stark vergrößerte und neugestaltete Stand der Accum AG in der Halle 13 (Stand 4720) ist durch verschiedene Umstellungen der Messeleitung gegen die Außenwand gerückt worden, befindet sich jedoch ganz in der Nähe des angestammten Platzes. Die Besucher finden eine reiche Auswahl von elektrischen Apparaten für Haushalt, Gewerbe, Industrie usw.

Das besonders gepflegte Gebiet der Haushalteinrichtungen ist durch verschiedene Modelle von Wand- und Einbauboilern vertreten. Immer mehr Beachtung finden diese Apparate in der korrosionssicheren Ausführung mit Innenbehälter aus Kupfersilziumbronze, die eine besonders hohe Festigkeit aufweist und eine lange Lebensdauer garantiert. Die Flachboiler erfreuen sich zunehmender Beliebtheit, kommt doch diese Apparateform dem Ruf nach schlichter, zweckmäßiger Linienführung entgegen.

Schon seit Jahren begegnet die moderne Einbauküche vermehrtem Interesse, vereinfacht sie doch dank der Normalisierung die Bauplanung und die Installationsarbeit. Die Hausfrau aber ist von den gebotenen Er-

leichterungen bei der täglichen Hausarbeit begeistert.

Eine Reihe von Normkombinationen für jeden Anspruch und die ausgestellte Musterküche entsprechen ganz den heutigen Vorstellungen von einer modernen, platzsparenden Einrichtung mit allen Voraussetzungen für leichte Reinhaltung und kräfteschonenden Arbeitsablauf.

Das Programm der elektrischen Heizungen hat Ergänzungen und Modernisierungen erfahren. Die breite Auswahl an listenmäßigen Apparatetypen ermöglicht es, jedes Problem nach den besten wärme- und installationstechnischen Gesichtspunkten zu lösen. Besonders die Strahlungsheizung erfreut sich einer wachsenden Verbreitung. Neben der üblichen elektrischen Raumheizung zeigt der Accum-Stand besonders repräsentativ die elektrische Bahnheizung und die Infrarot-Kirchenheizung.

Die kombinierten Heizkessel sind nicht nur in der Halle 13, sondern auch in der Halle 6 zu sehen, wo sie am Stand 1337 den Interessenten jederzeit in Betrieb vorgeführt werden können. Die bekannten Accumat-Kombikessel für Zentralheizung und Warmwasserbereitung, wahlweise mit Sturz- oder Anbaubrenner, bieten nebst der höchsten Wirtschaftlichkeit auch den Vorteil universeller Verwendbarkeit flüssiger und fester Brennstoffe ohne Umstellung.

Der kombinierte Heizkessel «ultra-therm», für reinen Ölbetrieb gebaut, vereinigt in sich die Vorteile eines Hochleistungskessels hinsichtlich besten Wirkungsgrades und rationaler Platzausnutzung. Wie der Accumat ist er ebenfalls mit einem außerordentlichen leistungsfähigen Boiler versehen.

**AG für keramische Industrie,  
Laufen  
Tonwarenfabrik Laufen AG,  
4242 Laufen  
Halle 8, Stand 3000**

Am gewohnten Standort zeigen die Firmen Ausschnitte aus ihrem vielfältigen Fabrikationsprogramm.

Dieses Jahr verdienen besondere Beachtung: das neue Wandurinal, ein in Form und Funktion vollständig neu überarbeiteter Apparat; die wandhängenden Apparate: Wandklosett und Wandbidet; die modernen Waschtischmodelle; ausgereifte Lösungen hinsichtlich Form und Funktion.

Durch die glasierten Wandplatten, die Steineugbodenplatten und das Steineugmosaik – alles Produkte von Laufen – erhält der Stand auch dieses Jahr sein besonderes Gepräge.

**Bono-Küchen AG,  
5013 Niedergösgen  
Halle 13, Stand 4773**

In originellem Rahmen zeigt die Bono-Küchen-AG, Niedergösgen, ihre verschiedenen Küchentypen. Besonderes Interesse verdient naturgemäß die große Luxusküche, denn dies ist ja eine Spezialität des Hauses. Trotz allen Schikanen und «Wundern der Technik» hat man nie den Eindruck, es handle sich um Spielereien. Alles kann im modernen Haushalt ohne weiteres eingerichtet werden – entsprechendes Budget

Aus unserem Sortiment zeigen wir Ihnen im Rahmen der Sonderschau in Halle 7, Stand 1552 an der

## Muba 1965



## Fördertechnik

Unentbehrliche Hilfsmittel zur Bewältigung innerbetrieblicher Transport- und Verkehrsprobleme

### Scheren-Hebebühnen

1,5–5 t Tragkraft

### Industrie-Pendeltüren

in normalisierter Ausführung

**Geilinger & Co.**  
**8401 Winterthur**  
**052 / 2 28 22**

natürlich vorausgesetzt –, denn die Firma Bono zeigt seit jeher nur Neuheiten, die einen praktischen Wert haben. Erwähnt sei als Beispiel nur die optische Projektion von Rezepten, die ausgezeichnete Lesbarkeit gewährleistet und nicht schmutzempfindlich ist. Der Trend geht dahin, anzeigend an die Küche einen Arbeitsraum einzurichten. Bono zeigt eine solche Lösung mit Waschautomat, Tumbler, eingebautem Bügelautomaten usw. Jedes Detail zeigt das Bestreben, die Hausarbeit zu rationalisieren und angenehmer zu machen.

#### **Schweizerische Aluminium-AG, Alusuisse, 8048 Zürich Halle 5/6, Stand 1181**

Die Schweizerische Aluminium-AG (Alusuisse), Zürich, wird durch Fachpersonal durchgehend Demonstrationen über neueste Aluminiumschweißmethoden veranstalten und auf besonderen Maschinen die Schweißkonstruktionen prüfen. Neuartige Schweißmethoden (Schutzgasschweißverfahren) und neue Aluminiumschweißlegierungen, die für höchstbeanspruchte Konstruktionen (Kranbau, Brückenbau usw.) eingesetzt werden, eröffnen unserem nationalen Metall ganz neue Anwendungsgebiete.

Die Alusuisse beschäftigt in einer stark ausgebauten technischen Beratungsabteilung und ihrem Forschungsinstitut in Neuhausen langjährig ausgebildete Ingenieure, Techniker und Demonstratoren, die der Alusuisse-Kundschaft und weiteren Interessenten für die Entwicklung neuer und sinnvoller Anwendungen des Aluminiums und seiner Legierungen zur Verfügung stehen.

#### **Hoval, 8706 Feldmeilen Halle 6, Stand 1315, und Halle 13, Stand 4654**

Hoval-Komfort auch für bestehende Häuser.

Über 40 Prozent aller Hoval-Kessel werden in bestehende Häuser installiert. Deshalb zeigt die Firma Hoval an ihrem Stand alles, was zur Modernisierung einer Heizanlage gehört. Sie zeigt auch, wie wirtschaftlich und interessant ein Umbau für den Hausbesitzer ist und wie einfach er vom Installateur bewerkstelligt werden kann. Meistens werden Heizanlagen erst modernisiert, wenn sie nur noch mangelhaft oder gar nicht mehr funktionieren. Dabei drängen viele weitere Gründe zur Anschaffung eines modernen Kombikessels: Er erhöht den Wert der Liegenschaft. Er heizt automatisch und liefert unbeschränkt Warmwasser zu niedrigsten Kosten. Durch seine Sparsamkeit macht er sich selbst bezahlt. Wo ein Kombikessel ist, läßt sich viel komfortabler wohnen. Die Praxis ist dafür der beste Beweis. Zwei Referenzbücher zeigen, was der Installateur und der Hausbesitzer zum Hoval-Kessel im bestehenden Haus zu sagen haben. Das Standpersonal beantwortet gerne alle Umbaufragen.

Hoval bringt vereinfachende und kostensparende Montageeinheiten! Hoval präsentiert als Neuheit die Heizungsarmaturengruppe. Auf kleinstem Raum sind die Armaturen, Meß- und Steuergeräte sowie die Heizungsumwälzpumpe fertig mon-

tiert. Damit wird ein langgehegter Wunsch der Kunden erfüllt: Durch die Heizungsarmaturengruppe verkürzt sich die Montagezeit beträchtlich. Die Kosten für die Verdrahtung werden um zwei Drittel gesenkt. Der Elektriker braucht nur noch den Stromanschluß an den Kessel zu führen und Raumthermostaten anzuschließen. Dadurch sind Verdrahtungsfehler jetzt ausgeschlossen. Die Heizungsarmaturengruppe bildet eine sorgfältig abgestimmte Einheit und ist vor allem auch für das Fertighaus geeignet.

Zum erstenmal an der Mustermesse werden auch die neuen Hoval-Steuergeräte Typ A 100, A 200 und A 300 ausgestellt. Diese Außensteuerungen sind nach den neuesten technischen Erkenntnissen gebaut. Alles ist steckbar und zerlegbar. Die Hoval-Steuergeräte sind praktisch und schön geformt.

Als weiteres Produkt zeigt die Firma Hoval die Biral-Umwälzpumpen für Heizung und warmes Gebrauchswasser. Sie sind praktisch unverwundlich und laufen absolut geräuschlos. Die Drehrichtung kann durch einen einfachen Druckknopf kontrolliert werden. Über 180 000 installierte Biral-Pumpen dokumentieren die große Betriebserfahrung und Sicherheit.

#### **Schweizerische Wagons- und Aufzügefabrik AG, 8952 Schlieren Halle 6, Stand 1339**

Die Schweizerische Wagons- und Aufzügefabrik AG, Schlieren-Zürich, als Herstellerin von Aufzügen, Rolltreppen und Rollmaterial für Schienen- und Straßenfahrzeuge gibt Ihnen am diesjährigen Mustermessestand einen Einblick in die modernen und wirtschaftlichen Rationalisierungsmöglichkeiten aller internen und externen Transportprobleme. Sie zeigt dies an Hand von aufschlußreichen graphischen und photographischen Darstellungen und Modellen. Die attraktive Schau verkörpert gleichzeitig den Fortschritt und das Bestreben des Unternehmens, seine Produkte stets dem neuesten Stand der Technik anzupassen.

Als Neuheit auf dem Gebiet des Rolltreppenbaus zeigt Ihnen Schlieren eine für die Schweiz neue Konstruktion von Rolltreppen mit Glasbalustraden. Die Rolltreppe mit dem neuen Verkleidungsstoff Glas ist nicht nur technisch einwandfrei, sondern auch rein äußerlich gliedert sie sich vorzüglich in jedes Bild moderner Architektur.

Eine Neuheit auch auf dem Gebiet der Aufzugssteuerungen zeigt Ihnen, wie sich Schlieren den Halbleiterzunutzen gemacht hat. Schlieren hat die vorteilhaften Möglichkeiten des Transistors für Aufzugssteuerungen frühzeitig erkannt und eine Schaltungstechnik, die sogenannte Aconic-Technik, entwickelt, die speziell auf die Bedürfnisse des Aufzugsbetriebes abgestimmt ist.

Des weiteren werden Sie über den Schlieren-Palettenelevator, einen vollautomatischen Aufzug mit außerordentlich großer Transportleistung, informiert. Er wurde geschaffen, um die internen Transportprobleme von Stückgütern jeglicher Art in Fabrikations- und Lagerbetrieben zu lösen. Das Hauptmerkmal ist der vollautomatische Bewegungsablauf des Ladegutes mit wählbaren Verkehrsprogrammen



## VON ROLL

Gusseisen  
seit Generationen  
für Generationen

Gusseiserne  
Ablaufrohre und  
Formstücke

korrosionsbeständig  
schalldämpfend  
anpassungsfähig

VON ROLL AG, Werk Klus SO

in horizontaler und vertikaler Richtung.

Der Besuch des Schlieren-Standes lohnt sich. Sie sehen neue Wege und können vergleichen zwischen dem serienmäßig fabrizierten Econom-Aufzug mit seinen preislichen und terminlichen Vorteilen und jedem anderen System, sei es die mit Monotron angetriebene Aufzugsanlage mit allen ihren Vorzügen oder die bewährte Schlieren-Trafimatic-Aufzugssteuerung.

### Aluminium AG, 5737 Menziken Halle 5/6, Stand 1156

Zur Ergänzung der hauptsächlich Profile, Stangen, Rohre, Bleche, Bänder, Rondellen wie auch Gensschmiedeteile und Sand- und Kokillenguß umfassenden Musterkollektion von Leichtmetallfabriken werden unter anderem folgende Anwendungsbeispiele gezeigt:

#### Architektur:

Blancal-Bauart (patentiert) für Metallkonstruktionen, wie Türen, Schaufenster, Verkleidungen usw. (Besprenkungs-kabine, Ausstellungsvertrine; neu: Blancal-Türe stumpfgeschweißt; Zapfenbänder); Resistal-Bauart (patentiert), robuste und korrosionsbeständige Leichtmetalltüre; Alisol (patentiert), vollisolierende Fenster- und Fassadenprofile; Türzargen, normalisierte, patentierte Konstruktion; Dachumrandungsprofile (patentiert) für Metall- und Kiesklebedächer.

Diese Ausstellerin, ein typisches Halbzeugwerk, stellt – ganz wenige spezifische Produkte ausgenommen – nur Halbfabrikate her. Dies auch in denjenigen Fällen, in denen das Endprodukt auf «Menziken»-Patenten beruht.

Das Fabrikationsprogramm der Aluminium AG, Menziken, erstreckt sich auf praktisch alle Anwendungsgebiete, in welchen Aluminiumhalbfabrikate Verwendung finden.

### W. Baumann, 8810 Horgen, Halle 8a, Stand 3128

Baumann zeigt dieses Jahr die Neuentwicklungen seiner Leichtmetallrolladen und Lamellenstoren. Spezielle Aufmerksamkeit wurde der Geräuschvermeidung geschenkt.

Alle Produkte weisen dank der thermolackierten Oberfläche den Vorteil der Wetterfestigkeit auf und sind frei von Unterhaltsarbeiten.

Vental®-Breitlamellenstoren, 80 mm, mit Bandinnenfaltung (Patent angemeldet), wurden speziell für den Einbau an Hochhäusern und Schulhäusern entwickelt. Ausführung mit Teryleneverbindungsbindern und Geräuschdämpfungsnuten. Niedere Kastenmaße – extra sturmsichere Konstruktion.

Leichtmetallrolladen Miniflex®, entstanden aus der Absicht, einen preisgünstigen Leichtmetallrolladen speziell für den sozialen Wohnungsbau auf den Markt zu bringen. Geräuschdämpfungszwischenlage bei jedem Stab (Patent angemeldet) sowie Geräuschdämpfungsnuten mit federnden Plastikklippen (Patent angemeldet) verhindern das Klappern im Winde. Leichtes Gewicht (weniger Gurtverschleiß sowie kleinster Aufrolldurchmesser stellen weitere Vorteile dieses neuen Produktes dar.

Leichtmetallrolladen Duraflex®. Diese altbewährte Rolladenkonstruktion (Patent 339733) wird nun

ebenfalls mit der neuen Geräuschdämpfungsnute (Patent angemeldet) ausgerüstet. Duraflex-Rolladen werden mit festen wie auch mit auseinanderziehbaren Stäben geliefert. Lamellenrollstoren (Patent 318666). Auch hier wurde durch eine Neuerung eine wesentliche Dämpfung der Geräuschbildung erzielt (Patent angemeldet). Dadurch eignen sich die Baumann-Rollstoren besonders für Spitäler und Wohnbauten.

Elektromotorantriebe. In einem Schaukasten sind Motoren für die Bedienung von Lamellenstoren sowie Rolladen zu besichtigen, die am Lichtnetz angeschlossen werden können.

Die Richtpreisliste zeigt die Vielfalt des Fabrikationsprogrammes. Über 250 Preispositionen geben dem Interessenten einen wertvollen Vergleich. Der Prospekt stellt ein wertvolles Instrument bei der Bearbeitung von Kostenvoranschlägen dar.

### Aktiengesellschaft Hermann Forster, 9320 Arbon Halle 6, Stand 1274, und Halle 13, Stand 4905

Die Aktiengesellschaft Hermann Forster, Arbon, ist dieses Jahr wiederum mit zwei Ständen an der Schweizer Mustermesse vertreten. An ihrem Stahlröhrenstand in Halle 6 sehen Sie Türen und Fenster in Elementbauweise aus Profilstahlrohren der bekannten Dichtungsserie. Die in der Schwalbenschwanznute eingezogene Neoprene-Hohldichtung gewährleistet zugfreie, geräuscharme Konstruktionen. In Verbindung mit Beton und Glas bilden Profilstahlrohre ein wichtiges Bauelement für die architektonische Gestaltung moderner Fassaden.

Besondere Beachtung durch Architekten und Metallbauer wird der neue Drehkippschlag Roto-Frank (System Forster) finden, der die bisherigen Unzulänglichkeiten von derartigen Beschlägen beseitigt. Der neue Drehkippschlag ist ästhetisch schön und preisgünstig, er läßt sich leicht einbauen. Neu ist ebenfalls die Dichtungsprofilserie für Türen in der Bauhöhe 50 mm. Für die Verarbeiter von veredelten Stahlrohren werden verchromte und promatverzinnte Rundrohre mit bemerkenswerter Oberflächenqualität gezeigt. Diese Rohre in walzblanker Ausführung ermöglichen eine galvanische Oberflächenveredlung ohne vorausgehendes Schleifen oder Bürsten. Am Stand liegt auch das Lehrbuch «Konstruieren mit Forster-Profilstahlrohren» auf, das dem Architekten, Schlosser, Fachlehrer an Gewerbeschulen, Hochbauzeichner usw. eine umfassende Einführung in dieses bisher kaum behandelte Gebiet vermittelt.

Erstmals an der Mustermesse sind die Stahleinbauküchenelemente. Sie bilden eine Ergänzung der erfolgreichen Normkombinationen, mit denen sich das Material Stahl in der Küche allgemein durchsetzte. Die Stahleinbauküche, bestehend aus den Teilen Küchenkombination mit 27 Elementen und über 100 Spültischvarianten, Vertikalschrank mit drei Grundelementen und Hängeschrank mit vier Grundtypen, kann je nach vorhandenem Platz und Anspruch beliebig kombiniert werden. Von besonderem Interesse sind das Schlitzwandsystem, das Ungenauigkeiten der Küchenwände ausgleicht, sowie die mit fast absoluter Schall-



AERA  
Hardstrasse 1  
Basel  
Tel. 42 99 42  
Parkplätze im Hof

AERA fand diesen kubischen Stuhl für Sie, einfach, solid und anspruchslos in der Art (und besonders im Preis).

Höhe 80 cm  
Breite 43 cm  
Tiefe 40 cm  
Sitzhöhe 44 cm  
Fr. 55.-

isolation versehene Sandwichkonstruktion, welche Wänden, Türen und Tablaren hohe Stabilität verleiht.

Die Normküchenkombinationen sind am Stand in verschiedenen Größen, für die Kleinküche, mittlere und größere Wohnungen, für das Einfamilienhaus usw., vertreten.

Der Verbrauch von Tiefkühlkost steigt von Jahr zu Jahr. Dadurch wird die Aufbewahrungsmöglichkeit im Haushalt zu einer Notwendigkeit. Kühlschränke mit echtem Tiefkühlfach, in welchen bei Außentemperaturen von +15 bis +32° C eine Temperatur von -18° C oder kälter herrscht, werden international mit \*\*\* bezeichnet. Der Forster 150-l-Kompressorkühlschrank ist einer der wenigen Kühlschränke, welche diese Bedingungen erfüllen. Darum ist er an der Mustermesse unter dem \*\*\*-Motiv für Kühlschränke mit echtem Tiefkühlfach zu sehen. Der Forster 150 l ist als Stand- und als Einbaumodell lieferbar.

Dank der vergrößerten Standfläche kommen dieses Jahr auch die Forster-Elektroboiler sowie die Elektroradiatoren mit Dauerölfüllung zur Ausstellung. Seit über 25 Jahren werden die Forster-Radiatoren in praktisch unveränderter Ausführung und in der gleichen zeitlos modernen Form hergestellt, eine Tatsache, die in der heutigen kurzlebigen Zeit besondere Beachtung verdient.

**Metallverband AG, Bern und Zürich**  
**Halle 5/6, Stand 1171**

Nahezu 250 t Halbfabrikate aus Kupfer und seinen Legierungen verlassen täglich die Metallwerke in Thun, Dornach und Reconvilier, um ihren Bestimmungsorten in der Industrie, im Gewerbe und bei den eidgenössischen Betrieben zugeführt zu werden. Diese Produkte, in Form von Stangen, Drähten, Profilen, Röhren, Blechen, Bändern und Rondellen, bilden das unentbehrliche Ausgangsmaterial für die Herstellung von Qualitätsfertigfabrikaten.

Jedes Halbfabrikat aus Kupfer, Messing, Bronze, Nickel, Neusilber entspringt einem besondern Bedürfnis; es handelt sich um ein Präzisionserzeugnis, dessen Form, Legierung, Beschaffenheit, physikalische und mechanische Eigenschaften auf die spätere Verwendung abgestimmt sind. Kupfermetalle werden dank ihren unübertroffenen spezifischen Eigenschaften in allen Bereichen der Technik verwendet.

Der Stand der Metallverband AG und der ihr angeschlossenen Werke ist dieses Jahr auf eindruckliche Art den hauptsächlichsten Eigenschaften der Kupfermetalle gewidmet: in der Elektrotechnik der unerläßlichen elektrischen Leitfähigkeit; in der Wärme- und Kälteindustrie der so besonders geschätzten thermischen Leitfähigkeit; der vorzüglichen Zerspanbarkeit; der Widerstandsfähigkeit gegen Korrosionsschäden und Witterungseinflüsse; der Verformbarkeit, die eine hervorragende Präzision ermöglicht; der Tiefziehfähigkeit, um nur einige zu nennen.

Sowohl für den Laien wie für den Techniker werden die gezeigten typischen Anwendungen als Folge der spezifischen Eigenschaften der heute wie morgen unentbehrlichen Kupfermetalle von größtem Interesse sein.

**Zent AG, 3000 Bern**  
**Halle 6, Stand 1285**

Die Zent AG, Bern, überrascht die Besucher mit drei bedeutsamen Neuentwicklungen: dem Zent-Kombigußkessel für Heizung und Warmwasserbereitung, dem Zent-Kombigußkessel mit seitlichem Boiler und den Heizwänden Zent-Novella. Die Heizwände kommen der Forderung der Architekten nach möglichst unauffälligen, aber dennoch sehr wirksamen Heizelementen entgegen. Daneben werden einige weitere bewährte Zent-Produkte gezeigt, wie die gußeisernen Gliederkessel Zent-Foco, heute auch auf Zent-Kombiguß ausbaubar, die Stahlradiatoren Zent-Lamella und die Zent-Frenger-Deckenstrahlungsheizung.

Der Tradition der Firma entsprechend handelt es sich durchwegs um ausgereifte, den speziellen Bedürfnissen unseres Landes angepaßte Konstruktionen von generationenlanger Lebensdauer. Die Zent-Kombigußkessel sind aus einem Spezialgußeisen hergestellt, das den Korrosionsangriffen der Schwefelsäure erfolgreich widersteht. Außerdem sind sie zerlegbar und können daher ohne Schwierigkeit überallhin transportiert werden. Durch den Anbau weiterer Elemente läßt sich ihre Leistung jederzeit vergrößern. Die Kessel mit seitlichem Boiler sind für Räume gedacht, in denen der normale Kessel wegen zu geringer Kellerhöhe keinen Platz findet. Einige entscheidende Vorteile weisen auch die neuen Heizwände Zent-Novella auf. Die Druckfestigkeit - bis 8 atü - macht sie für den Einbau in Hochhäuser besonders geeignet. Überdurchschnittlich gut ist auch die Wärmeabgabe im Verhältnis zum kleinen Platzbedarf.

**Lista-Lienhard, 8586 Erlen**  
**Halle 6a, Stände 1375 und 1376,**  
**und Halle 25, Stand 8627**

Stand 1375: Schubladen- und Tablargestelle sind nach neuesten Gesichtspunkten ausgerüstet. Mit einem elektro-mechanischen Bedienungsgerät «Fehr» wird die Beschickung von Tablaren, Schubladen und Schüttgutbehältern gezeigt.

Stand 1376: Garderobenschränke in neuer, verbesserter Form und Ausführung sowie günstigerem Preis. Gitterregale und Vollwandgestelle, von Handel und Industrie begehrt die sich für die verschiedensten zweckmäßigen Lagerungen schwerer und leichter Teile eignen. Palettgestelle in bestechender Form und Einfachheit sprechen auch hier für die preisgünstigen Lista-Produkte. Werkzeugschubladenschränke und Schubladenblöcke mit den verschiedensten Unterteilungsmöglichkeiten zur zeitgemäßen Lagerung von Werkzeugen, Kleinteilen und Halbfabrikaten. Betriebsmöbel, wie Material-, Maschinen- und Aktenschränke, Ersatzteilgestelle, offene und geschlossene Garderoben stellen wir Ihnen in mannigfachen Farbkombinationen vor.

Stand 8627: Lista stellt Ihnen in gediegener Aufmachung alles, was an Büromöbeln hergestellt wird, vor. Registratur- und Kartothekenschränke in verschiedenen Variationen. Plan- und Klischeeschränke in einwandfreier und preisgünstiger Ausführung. Archiv- und Aktenschränke mit sauberen und verbesserten

A E R A

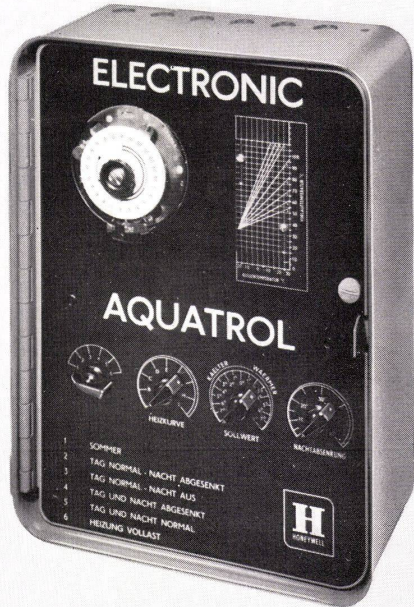


So leicht und elegant der Stuhl wirkt, so ausserordentlich stabil ist er und läßt sich ebensogut mit ganz modernen wie mit ganz alten Tischen kombinieren.

Sitz und Rücken aus schwarz gebeiztem Buchenholz, Füße in Stahlrohr verchromt.

Höhe 80 cm  
Breite 42 cm  
Tiefe 42 cm  
Sitzhöhe 44 cm

## Electronic-Aquatrol



## Aussentemperatur-kompensierte Regelung

Die vollautomatische Aussenregelung Electronic-Aquatrol ermöglicht in idealer Art den wartungsfreien Betrieb der Heizanlagen in Wohn-, Büro-, Schul- und Industriebauten. Electronic-Aquatrol erfasst die kleinste Aussentemperatur-Veränderung und reguliert automatisch die Vorlauftemperatur der Heizung auf den richtigen, den Aussenverhältnissen entsprechenden Wert.

Mit Electronic-Aquatrol wird die Bedienung Ihrer Heizanlage einfach und mühelos. Ganz einfach: Electronic-Aquatrol bietet Ihnen grösseren Komfort, erhöhte Wirtschaftlichkeit, fühlbare Brennstoffersparnis und eine längere Lebensdauer Ihrer Heizungsanlagen.

Schreiben oder telefonieren Sie an Honeywell AG

Zürich	Dolderstrasse 16	051 / 34 74 40
Basel	Gundeldingerstrasse 179	061 / 35 35 83
Bern	Gryphenhübeliweg 42	031 / 44 16 11
Genf	Route de Lyon 73	022 / 44 25 50
Lausanne	Chemin des Clochetons 41	021 / 25 64 55



# Honeywell

Unterteilungsmöglichkeiten. Vertikalklassierung mit DMS-Hänge-mappen, preisgünstig und platz-sparend. Archiv- und Aktengestelle können Sie an diesem Stand eben-falls sehen. Schreibtische, Winkel-pulte und Daktylotische in modern-ten Ausführungen. Schubladen mit erstklassiger Innenausrüstung. Garderobenschränke für Ihr Büro in formschöner Ausführung und gün-stigem Preis.

Lista-Büro- und -Betriebseinrich-tungen werden in einem modernen Betrieb nach neuesten Fabrikations-methoden hergestellt. Alle Möbel, für die nur erstklassige Stahlbleche verwendet werden, zeichnen sich nebst einer unverwüsthlichen, kräfti-gen Bauart auch durch eine schöne Form aus. Dank der großen Typen-auswahl sowie rationellster Serien-anfertigung kann jedem Wunsche mit einem preisgünstigen Angebot entsprochen werden.

### Prometheus AG, 4410 Liestal Halle 13, Stand 4731

Am neu gestalteten Stand zeigt Pro-metheus dieses Jahr ihre neuen Bel-Door-Modelle.

Wie von Prometheus gewohnt, birgt das Fabrikations- beziehungsweise Verkaufsprogramm eine derart große Variationsbreite, daß auch die Ver-wendung der neuen Modelle einmal erlaubt, die neuesten Erkenntnisse in der Küchenplanung und -ausfüh-rung zu verwirklichen und dabei erst noch besondere Wünsche der Hausfrau zu berücksichtigen. Mit Bel-Door-Elementen lassen sich wirklich individuelle Küchen gestal-ten.

Selbstverständlich wurden bei den neuen Bel-Door-Apparaten alle er-probten und bewährten Vorteile bei-behalten; dazu kommt aber eine ganze Reihe von hervorragend ge-lösten Neuerungen. So sind jetzt Backofentüre und Geräteschublade mit sauber gestalteten Griffen ver-sehen, die nun über die ganze Breite reichen. Gleichzeitig ist das Schau-glas in der Backofentüre noch grö-ßer geworden, und die geräumige, praktische Geräteschublade wird serienmäßig mit Kugellagerführung geliefert.

Mit diesen Neuerungen und techni-schen Verbesserungen sind die Bel-Door-Apparate formlich noch schö-ner, ausgewogener und auch im Be-trieb praktischer geworden.

### Stamm AG, 8193 Eglisau Halle 17, Stand 5724

Auch 1965 ist die Firma Stamm AG, Eglisau, bestrebt, den Muba-Besuchern an ihrem Stand einen möglichst umfassenden Überblick über ihre Leistungsfähigkeit zu ver-mitteln.

Als große Neuheit auf dem Polster-sektor ist das geschäumte Plastik-leder Stamskin zu werten, das dank seiner Trikotunterlage eine hervor-ragende Elastizität besitzt, vom Verarbeiter deshalb sehr geschätzt wird und vor allem durch die Weich-heit und das angenehme Toucher besticht.

Den Bauherrn werden sodann noch die beiden Artikel Wand-Stamoid und Vorhang-Stamoid interessieren. Das abwaschbare und rißfeste Wand-Stamoid - vorteilhaft wegen seiner Dauerhaftigkeit - wird vor allem in Geschäftshäusern, Schulen,

Spitälern, Hotels, Verwaltungen und Wohnbauten verwendet, das heißt dort, wo die Strapazierfähigkeit eine wichtige Rolle spielt. Das licht-durchlässige, jedoch nicht durch-sichtige Vorhang-Stamoid gefällt hauptsächlich wegen seines stoff-ähnlichen Charakters als Vorhang-material in Badezimmern, Duschen-räumen, Küchen usw.

### Renowit AG, 9202 Gofbau Halle 8a, Stand 3172

Neu sind die Renowit-Holz-Platten, die von derselben ausgezeichneten Qualität sind wie die üblichen emaillierten Renowit-Platten. Mit Vorliebe werden nun diese Platten für die Verkleidung von Zimmern, Wohnräumen, Korridoren verwen-det, und auch die Möbelindustrie wird sich deren Vorteile zunutze machen. Dies um so mehr, als diese Platten auch in dickerer Ausführung (Spanplatten) lieferbar sind.

Nebst diesen neuen Platten zeigt die Renowit AG natürlich auch ihre be-währten Wandverkleidungsplatten in verschiedensten Variationen, von den klaren Farbtönen bis zur indivi-duellen Marmorierung. Platten mit glatter Oberfläche, mit Plättlein-teilung 15 x 15 cm oder 7 1/2 x 15 cm oder mit gefälligen Rillen in nur einer Richtung.

Erstmals zeigt die Renowit AG ihre Erzeugnisse aus glasfaserverstärk-tem Polyester an einem speziellen Stand in der Kunststoffhalle.

Die Renodet-Lichtkuppeln sind zu einem bestimmenden Bestandteil in der heutigen Architektur gewor-den. Durch deren Einbau in Flach-dächer (Betondecken) ist die Mög-lichkeit geboten, die darunterliegen-den Räume vollständig durch schat-tenfreies Oblicht zu erhellen. Die randversteiften Renodet-Platten be-sitzen dank einem eingelegten Eisen-rahmen eine hohe Festigkeit und sind trommelfellartig gespannt, wo-durch sie sich für Lichtwände, Tür- und Fensterfüllungen vorzüglich eignen. Die Renodet-Doppelplatten wurden geschaffen, um höchsten Isolierungsansprüchen bei Bedachungen zu genügen und gleich-zeitig einen großen Lichteinfall zu bieten. Diese Platten sind eine Weiterentwicklung der gewöhnli-chen Renodet-Wellplatten, die unter normalen Verhältnissen für Be-dachungen aller Art (Vordächer, Unterstände usw.) verwendet wer-den. Den Renodet-Produkten stehen uneingeschränkte Einsatzgebiete offen, da sie gegenüber hergebrach-ten Werkstoffen wesentliche Vor-teile in verschiedener Hinsicht auf-weisen.

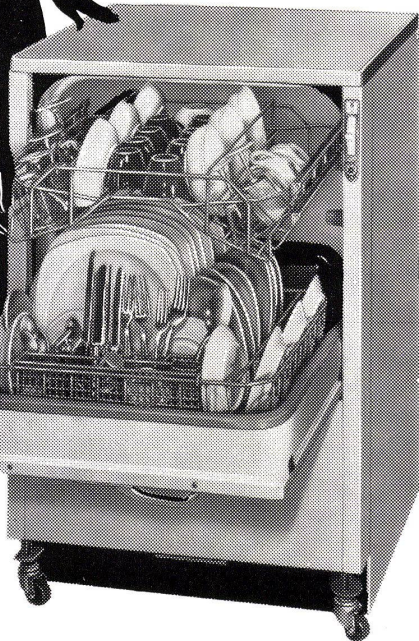
### Verzinkerei Zug AG, 6300 Zug Halle 11, Stand 4285

Die Verzinkerei Zug AG stellt ge-meinsam mit den Mitgliedern des Schweizerischen Waschmaschinen-fabrikantenverbandes dieses Jahr erstmals in Halle 11 aus. Das ist zwar im gleichen Gebäude wie bis anhin, aber nicht mehr im zweiten Stock, sondern im Parterre, links vom Eingang mit der großen Uhr. Der unbestrittene Favorit im Stand der Verzinkerei Zug AG ist die voll-automatische Waschmaschine Uni-matic mit ihrer einzigartigen Oben-einfüllung, mit der beidseitig ge-lagerten Trommel und der einfachen, bewährten Drucktastenbedienung. Die Unimatic ist heute weit über



## KitchenAid

vor 60 Jahren die erste  
heute die modernste  
Geschirrwashmaschine



- Automatisch und fahrbar
- benötigt keine Extra-Installation
- Wäscht, spült und trocknet!
- Wäscht nicht nur Geschirr, Gläser und Besteck, sondern auch Pfannen

Verlangen Sie Prospekte oder Vorführung

Für das Gewerbe

# Hobart

Geschirrwashmaschinen

Für jeden Betrieb die geeignete Maschinengröße

Über 40 Modelle

Vom Einbautyp bis zur größten Fließbandmaschine

**HOBART MASCHINEN - J. Bornstein AG**

Spezialist  
für Haushalt- und Gewerbe-Geschirrwashmaschinen

ZÜRICH - Stockerstrasse 45 - Tel. (051) 27 80 99  
Basel Tel. (061) 34 88 10 - Bern Tel. (031) 52 29 33  
St. Gallen (071) 22 70 75 - Lausanne (021) 24 49 49

unsere Landesgrenze hinaus bekannt geworden.

Modern in der Form, fortschrittlich in der Konzeption, so präsentiert sich die neue vollautomatische Waschmaschine Adora. Die neue Adora kann als freistehendes Modell sowohl in der Küche als auch im Badezimmer oder in der Waschküche aufgestellt werden.

Mit dem automatischen Waschen ist aber der Washtag der Hausfrau noch nicht beendet. Es folgt, das weiß jede Frau, das oft mühsame Wäschetrocknen. Der Wäschetrockner Adora findet seinen Platz mehr und mehr im modernen Ein- und Mehrfamilienhaus. Die wirtschaftlichen Vorteile beim Neubau sind offensichtlich, die Baukosten werden reduziert. Vielfach wird der Wäschetrockner aber in ein bestehendes Haus eingebaut, damit der Trockenraum als Garage ausgebaut werden kann.

Die Bügelmange Adora wird von geübten Demonstratorinnen am Stand vorgeführt. Was den Hausfrauen besonders zusagt, das ist einerseits die Möglichkeit, die Maschine mit dem Fuß oder mit der Hand zu bedienen, andererseits die ideale Walzenlänge von 65 cm, die ein rationelles Bügeln der Bettwäsche ermöglicht.

Auch der Geschirrspülautomat gehört heute in eine moderne Küche, denn der Geschirrspülautomat ist längst kein Luxusartikel mehr. Der Geschirrspülautomat Adora ist formschön, er besitzt Drucktastensteuerung und ideale Waschprogramme. Er paßt mit seinen Normmaßen in jede Küche.

### Elcalor AG, 5000 Aarau Halle 13, Stand 4765

Ein neuer Stand am bisherigen Platz, vor allem reserviert für die Präsentation des reichhaltigen Fabrikationsprogramms von elektrophysikalischen Heiz- und Kochapparaten.

Der Elcalor-Favorit-Elektroherd wird in allen Varianten gezeigt, und dessen Hauptmerkmale sind nach wie vor:

Die Regla-Schnellheizplatte, unerhört rasch, mit stufenloser Regulierung und Überhitzungsschutz. Der große Brat- und Backofen mit automatischer Elcalorstat-Backofenregulierung. Das automatisch funktionierende Dampfableitblech. Das beliebte Infrarot-Back- und -Grillelement zusammen mit dem aufziehbaren Drehspieß bestens geeignet für die Zubereitung von Grilladen und einer großen Anzahl fettarmer Gerichte im Dienste einer modernen Ernährung.

Als besondere Neuheit ist zu erwähnen, daß jeder Elcalor-Backofen der Komfortmodelle mit wegnehmbarer Klapptüre ausgerüstet ist. Dies gestattet der Hausfrau, mit einigen Handgriffen die Backofentüre auszuhängen, wodurch eine sehr bequeme Reinigung des Backofens erzielt wird. Die Hausfrau wird dies ganz besonders zu schätzen wissen. An einem Apparat wird das neue Schauglas mit Innenbeleuchtung des Backofens gezeigt. Als große Neuheit wird der Elcalor-Kombiherd ausgestellt, absolut neu in seiner äußeren Form mit großem, geprüfem Feuerwerk, der elektrische Teil mit den Spezialitäten des Elcalor-Favorit-Herdes ausgerüstet. Eine größere Anzahl von Elcalor-

Norm-Küchenkombinationen zeigt eine vielfältige Auswahl an Unterbauelementen. Erwähnenswert ist auch die Einfrontenküche mit zwei Hochschränken mit eingebautem Großbackofen und Kühlschrank. Hier zeigt sich ganz deutlich, wie harmonisch sich eine qualitativ hochwertige Metallkombination mit Holzmöbeln kombinieren läßt.

Am Stand 4785 zeigt die Elcalor AG ihr komplettes Sortiment an elektrischen Großküchenapparaten mit vielen Einbauelementen aus Chromnickelstahl.

### Adolf Feller AG, 8810 Horgen Halle 22, Stand 7076

Zum zweitenmal befindet sich der Feller-Stand im ersten Untergeschoß (Keller) der Halle 22. An neuen Artikeln sind zu erwähnen:

Schwadensicheres Material unseres Sortiments, entsprechend den «Regeln für schwadensichere elektrische Installationsmaterialien», welches vor allem für die Verwendung in der Industrie bestimmt ist.

Eine weitere Materialgruppe mit Viertelzoll - AMP - Anschlußsteckungen umfaßt Drehschalter, Kipp-schalter, Druckkontakte und Signallampen. Mit diesem Sortiment ergeben sich speziell in der Apparateindustrie und im Schalttafelbau vereinfachte und gegen Lösen gesicherte Anschlüsse.

Die Dreifachsteckdose Typ 12 wird als Tischmodell für den Anschluß von Büromaschinen gezeigt. Eine rutschfeste Unterseite verhindert die Beschädigung der Bürotische.

Die bekannte Wippenschalterserie wurde noch um den Schalter 2 mal Schema 3 mit einer Schaltwippe erweitert, um auch bei Umschaltern die Leuchtstoffröhren zwecks Reduktion des stroboskopischen Effekts auf zwei Phasen schalten zu können.

Die Kipp-schalter Schema 3 für die Aufputz- und Unterputzmontage, markiert mit dem T+T-Zeichen sind für Verwendung in staatlichen Telefoninstallationen von der PTT zum direkten Verkauf freigegeben worden und nun bei Feller direkt oder über die Grossisten erhältlich. Diese Schalter sind für Relais, Hupen, Ringsignale, Nachtschaltungen usw. bestimmt.

Abschließbare Steckdosen, zum Beispiel für Ölfeuerungen, können nun in verschiedenen Typen hergestellt werden. Außerdem sind auch Drehschalter in Gußgehäusen mit abschließbarem Klappdeckel lieferbar.

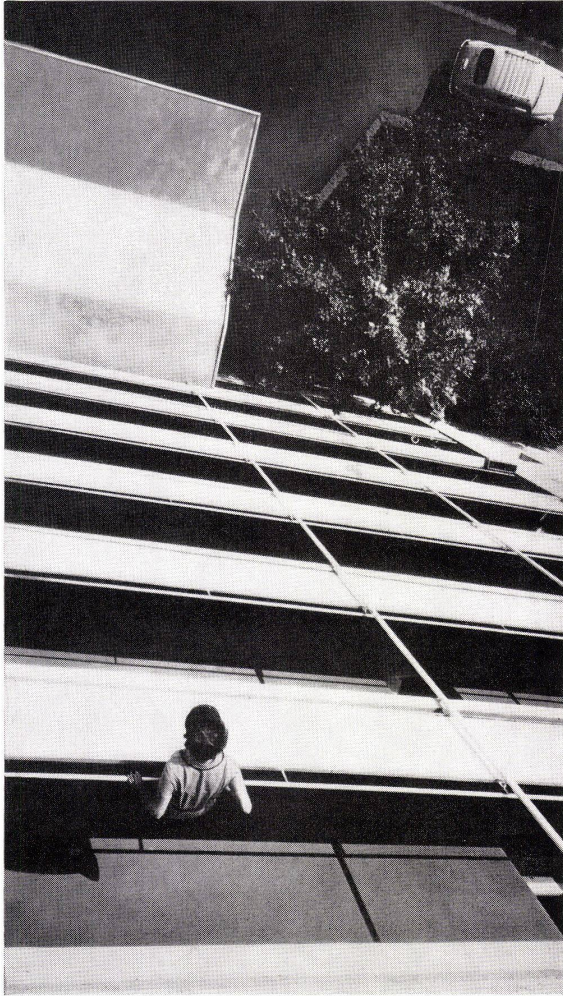
### Landis & Gyr AG, 6300 Zug Halle 6, Stand 1259

Fernbedientes Temperaturregelsystem Villagyr für Heizanlagen von Einfamilienhäusern.

Das neue Temperaturregelsystem Villagyr wurde speziell für Heizanlagen von Einfamilienhäusern entwickelt. Seine besonderen Kennzeichen sind: Ferneinstellung der Heizanlage, vom bevorzugten Wohnraum aus, an einem Fernbedienungsgerät mit Drucktasten; Regelung der Vorlauftemperatur sowohl in Abhängigkeit von der Raumtemperatur als auch von der Außentemperatur.

Das Fernbedienungsgerät bietet viele Möglichkeiten, in das von einer Schaltuhr gesteuerte Heizprogramm

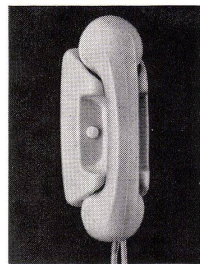




# Wär lüütet?

die mühsame Ruferei, hörbar für die ganze Nachbarschaft - ungebetene Besucher - unnötiges Treppensteigen

- all dies erspart Ihnen eine **Türlautsprecher-Anlage-ITT-Standard**. Die handliche, graue Sprechstation in der Wohnung lässt sich - in moderner Form - überall unauffällig montieren.



1778

**Standard Telephon und Radio AG.**  
Verkaufsabteilung  
8004 Zürich, Zweierstr. 35, Tel. 051/254510

einzugreifen. An zwei Drehknöpfen lassen sich die gewünschten Temperaturen für Tag- und Nachtbetrieb einstellen. Vier Drucktasten ermöglichen es, die Heizung jederzeit besonderen Gegebenheiten anzupassen, wie zum Beispiel Sparbetrieb bei Abwesenheit der Bewohner. Überbrückung der automatischen Temperaturabsenkung während der Nacht usw. Das Zusammenwirken von Vorlauftemperaturfühler und dem in das Fernbedienungsgerät eingebauten Raumtemperaturfühler ergibt eine Kaskadenregelung; der Witterungsfühler, der an der Außenwand des Hauses montiert ist, dient zur Störwertaufschtaltung. Das Heizungsregelsystem Villagyr berücksichtigt Störungen der Raum- und der Vorlauftemperatur und kompensiert Witterungseinflüsse, wie Sonne, Feuchtigkeit und Wind. Villagyr-Regelanlagen werden als komplette Apparatesätze geliefert.

**Walter Franke, Metallwarenfabrik  
4663 Aarburg  
Halle 13, Stand 4635**

Der rostfreie Stahl ist einer der universellsten und dankbarsten Werkstoffe, die im modernen Küchenbau Eingang gefunden haben. Ohne Zweifel gehören die praktisch unbegrenzte Lebensdauer, die Hitze- und Wasserbeständigkeit und die Hygiene zu seinen wichtigsten Eigenschaften. Zudem kennt er so gut wie keine mechanische Abnutzung und wird auch von den üblicherweise im Haushalt verwendeten Laugen und Säuren nicht angegriffen. Rostfreier Stahl in der modernen Küche ist eine sichere Investition, die sich auf die Dauer vielfach bezahlt macht. An ihrem diesjährigen Stand zeigt die Firma Franke wiederum einen interessanten Querschnitt durch ihr Spültischprogramm. Im Mittelpunkt stehen die Franke-Spültische, die mit Mustern vom Standardtyp bis zur modernsten Luxusausführung vertreten sind.

Die Franke-Blockkombinationen mit ihren bewährten Abdeckungen aus rostfreiem Chromnickelstahl und den robusten Metallunterbauten haben sich seit vielen Jahren glänzend bewährt. Dank den unzähligen Kombinationsmöglichkeiten kann für jeden Bedarf und Anspruch die geeignete Zusammenstellung gefunden werden. Die ausgestellten Beispiele bieten eine gute Gelegenheit, sich über die verschiedenartigen Einbaumöglichkeiten zu orientieren.

Die modernen Franke-Haushaltsküchen werden nach wie vor individuell nach den Wünschen und Ansprüchen der Kundschaft angefertigt. Franke zeigt dieses Jahr wiederum zwei Musterbeispiele, die mit modernstem Komfort und vielen interessanten Details ausgestattet sind. Zusätzlich ist eine einfache, serienmäßig hergestellte Einfrontküche ausgestellt, die zweifellos nicht nur die Hausfrau, sondern auch den Fachmann interessieren wird.

Für den Sektor Großküche ist in Zusammenarbeit der Verbraucherverbände und der Großküchenindustrie eine Normierung entwickelt worden. Die Firma Franke hat diese neue Gastronorm bereits verwirklicht. An ihrem Stand sind die normierten Einsätze sowie die entsprechenden Einrichtungsgegenstände (Kühlschränke, Sandwicheinheit, Trans-

porteinheiten usw.) zu sehen. An Hand dieser Ausstellung kann sich der Fachmann eingehend über diese neue Gastronorm und ihre praktische Anwendung orientieren.

**Geilinger & Co., 8400 Winterthur  
Halle 7, Stand 1552**

Die immer ausgeprägtere technische Gliederung der Schweizer Mustermesse in Basel legte es der Firma Geilinger nahe, ihren Beitrag zur Fördertechnik in Halle 7 zur Ausstellung zu bringen. Die ausgestellte GC-Scherenhebebühne ist besonders als Verladebühne für ortsfesten Einbau entwickelt worden. Als besondere Merkmale sind zu erwähnen: äusserst robuste, wetterfeste Konstruktion, Befahrbarkeit in abgesenktem Zustand mit Lastwagen, geringe Einfederung der Plattform auch bei extrem einseitiger Belastung, zuverlässige Unfall-schutzvorrichtung, geringe Einbauhöhe und gute Anpassungsfähigkeit an besondere örtliche Verhältnisse. Die neuartige Anordnung der Antriebsorgane verhindert die sonst bei Scherenhebebühnen vorkommenden großen Kräftekonzentrationen in den Antriebs- und Übertragungselementen. Die neue Bühnenkonstruktion hat sich in hartem Dauerbetrieb aufs beste bewährt und in allen Industrien eine gute Aufnahme gefunden. Der originellen und zweckmäßigen Antriebsanordnung wurden in der Schweiz, in Deutschland, Frankreich und Belgien die entsprechenden Patente zuerkannt.

Neben den Einrichtungen, welche dem direkten innerbetrieblichen Transportwesen dienen, sind auch die Raumabschlußelemente den neuzeitlichen Bedürfnissen anzupassen: Der zweckmäßigen Ausbildung der Türen kommt erhöhte Bedeutung zu. Während Außentüren in wichtigen Transportwegen vorwiegend mit mechanischen und pneumatischen Antrieben versehen werden, bedient man sich für Innentüren mehr und mehr der ebenfalls ausgestellten GC-Pendeltüren aus PVC oder Gummi. Die Entwicklung einer auf die praktischen Bedürfnisse abgestimmten Normreihe erleichtert die Anwendung dieses Bauelementes, da damit die kurzfristige Lieferung sichergestellt wird. Die PVC-Türe gewährt dank der glasklaren Platte ein größtmögliches Maß an Sicherheit.

Obwohl die Firma am gewohnten Orte in der Halle 8 nicht selbst ausstellt, sind an zwei Ständen GC-Produkte anzutreffen: Bekanntlich hat GC die Lieferung und die Montage von Falltoren, System Bator, welche in Halle 8, Stand 3118 ausgestellt werden, vor mehreren Jahren übernommen. Dieser Tortyp eignet sich im besonderen für industrielle Bedürfnisse und den Abschluß von Lager- und Einstellhallen.

Am Stand 3114, Halle 8, der Firma Bretscher, Metallbau, befindet sich ein Wendeflügel Fenster 360° mit aufgebautem Lamellenstoren. Dieses neuartige Bauelement findet in der Schweiz eine immer stärkere Verbreitung, da seine Vorzüge den klimatischen Bedingungen unseres Landes weitgehend entgegenkommen.

Leder, echtes Leder

Wahre Wohnkultur verlangt echtes Leder. LACAR-NAPPA ist feines, naturechtes Schweizer Rindleder in tuchweicher Ausführung, lichteht und wasserfest, unverwüßlich und leicht zu reinigen (Pflegemittel wird mitgeliefert).

Achten Sie auf die Etikette! LACAR ein guter Name – ein bewährtes Leder aus der

GERBEREI GIMMEL ARBON

# LACAR NAPPA

**Metallwarenfabrik Zug AG,  
6300 Zug  
Halle 13, Stand 4680**

Die Metallwarenfabrik Zug zeigt auch dieses Jahr ihr ergänztes Programm der genormten Küchenkombinationen aus Ganzmetall. Die Qualitäten dieser Kücheneinrichtungen sind auffallend.

Zum Beispiel haben sich die neuentwickelten Spezialauszüge sehr gut bewährt: Flaschen- und Pfannenfächer, Tüchliauszug, das Universal-Pfannen- und -Gerätefach und der neue Schubladenstock mit fünf auf Merzrollen laufenden Vollauszugschubladen.

Sodann findet man einen wichtigen Vorzug in den Türen, die im Doppelfalz hergestellt und daher außergewöhnlich stabil sind und eine lärmisolierende Innenauskleidung aus Schaumstoffplatten haben.

Außerordentlich ist auch die Oberfläche. Der bei hoher Temperatur eingebrannte Akrylharzlack ist haft-, kratz- und abriebfest sowie unempfindlich gegen Fette, Laugen und synthetische Waschmittel. Die Elektroherde Metall Zug fügen sich dank ihrer gediegenen Linienführung harmonisch in jede Küche ein, seien sie freistehend, seien sie in Küchenkombinationen eingebaut, und es gibt sie – allen Ansprüchen entsprechend – in drei verschiedenen Komfortstufen.

**Grießer AG, 8355 Aadorf  
Halle 8, Stand 3070**

Die Möglichkeit, auf großem Raum auszustellen, wurde gut ausgenützt, denn es ist für den Standbesucher wertvoll, wenn er die verschiedenen Fabrikate in Originalgröße sehen und bedienen kann. Dadurch ist es jedem Besucher möglich, sich über die Vorteile der einzelnen Produkte eine eigene Meinung zu bilden und sich über die Eignung und Anwendungsmöglichkeiten zu orientieren. In einem hexagonförmigen Kiosk werden die traditionellen Raff- und Roll-Lamellenstoren Solomatic sowie die Leichtmetallrollladen Alucolor im Betrieb gezeigt. Ein Fingerdruck genügt für die Bedienung, da alle Grießer-Storen mit dem neuen Kleinmotor «Electromatic» ausgerüstet werden können. Der Kleinmotor ermöglicht zu einem sehr vorteilhaften Preis alle Annehmlichkeiten einer automatischen Bedienung. Electromatic ist zudem robust, platzsparend und betriebssicher.

Vorwiegend für den Wohnungsbau, dort aber in immer ausgeprägterem Maße, wird der Alucolor-Rollladen aus Leichtmetall verwendet. Die Spezialausführung mit beweglichen Stäben ermöglicht eine größere Helligkeit des Raumes hinter dem geschlossenen Rolladen, eine intensivere Luftzirkulation, andererseits kann auf Wunsch eine vollständige Verdunkelung erzielt werden. Der Rolladen mit festen Stäben wird weiterhin als Normaltyp geliefert. Alucolor-Rollladen weisen viele Vorteile auf, wie zum Beispiel die Tatsache, daß keine Unterhaltsarbeiten nötig werden, weil die Stäbe aus Leichtmetall einbrennlackiert sind und die andern Teile des Panzers aus rostfreiem Material bestehen. Die Firma Grießer legt dieses Jahr besonderen Wert auf eine schallhemmende und sturmsichere Ausführung ihrer Produkte, was im Stand ebenfalls ersichtlich ist.

Ein wichtiger Fabrikationszweig der Firma sind die mobilen Trennwände in jeder Ausführung. Der große Vorteil dieser Wände ist der Umstand, daß dieselben bei Bedarf rasch und ohne großen Kosten umgestellt und den neuen Verhältnissen angepaßt werden können.

Vielfältig sind auch die Ansprüche, die heute an ein Garagetor gestellt werden, und entsprechend umfangreich auch die Auswahl der Konstruktionen, die alle von Grießer hergestellt werden. Am Stand wird ein neuer Typ, ein besonders preiswertes Standardkipptor mit Federzug, gezeigt. Dieser Typ hat zudem den Vorteil, daß seitlich und oben sehr kleine Anschläge nötig sind und daß die oft störenden seitlichen Gegengewichte wegfallen.

Auch den traditionellen Fabrikaten wird volle Aufmerksamkeit geschenkt; denken wir dabei nur an Rolläden aus Holz und Metall, Jalousieläden, Sonnenstoren und Stoffrouleaux, Stahlplatten- und Stahlwellblechrolläden (auch mit Motorantrieb), Rollgitter usw. Handmuster, Abbildungen und Prospekte aller dieser Fabrikate liegen am Stand auf.

**Eternit AG, 8867 Niederurnen,  
Glanz-Eternit AG,  
8867 Niederurnen  
Halle 8 a, Stand 3120**

Dieses Jahr will der Stand der Eternit AG, Niederurnen, und ihre Schwesterfirma Glanz-Eternit AG eine Übersicht auf das gesamte Fabrikationsprogramm geben.

Der Architekt kann sich am Stand über die Verwendungsmöglichkeiten von Wellplatten und Dachschiefern – in drei verschiedenen Farben, welche die Anpassung der Bedachung an jede Umgebung ermöglicht – und über die vielseitige Anwendung von Asbestzementplatten für Fassaden und im Innenausbau informieren. Die seit Jahren beliebten Blumenkistchen «Eternit» und die verschiedenen Pflanzschalen dürften bei den Ausstellungsbesuchern ebenfalls Anklang finden.

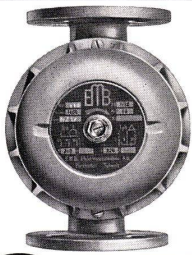
Einen farbigen Akzent setzt die Glanz-Eternit AG mit ihren neuen Platten «Pelichrom» in fünfundzwanzig verschiedenen Farben; diese Platten sind wetterbeständig, kratz- und in matter Farbtonung gehalten; sie eignen sich hervorragend für Fassadenverkleidungen, Geländerbrüstungen, aber auch im Innenausbau für Trennwände und Verkleidungen von Küchen oder Bädern.

**Meynadier & Cie AG, 8000 Zürich  
Halle 8, Stand 3016**

Die Gunit- und Betonspritzmaschine Meyco GM 57 der Meynadier & Cie. AG, Zürich, hat sich auf vielen Baustellen des In- und Auslandes bei härtesten Einsätzen bestens bewährt. Bis jetzt wurden mit diesen Maschinen Hunderttausende von Kubikmetern Spritzgut befördert. Die außerordentlich guten Erfahrungen mit dem kontinuierlich fördernden Rotorsystem waren entscheidend für den Bau einer kleineren Gunitiermaschine Meyco Piccolo, die an der Muba ausgestellt wird. Auch bei diesem Typ wurde für die Förderleistung das gewindelose Carbofer-Schnellkupplungssystem gewählt, das sich schon bei der GM 57 vorzüglich bewährte.



Eine EMB-Umwälzpumpe — der Punkt aufs i jeder Zentralheizungsanlage!



# heizung

Durch den Einbau einer EMB-Pumpe wird die Wärme im ganzen Rohrnetz gleichmässig verteilt, die Kapazität der Heizungsanlage voll ausgenützt und Brennstoff gespart, da die Strahlungsverluste an Heizkessel und Vorlaufleitungen vermindert werden.

EMB baut Umwälzpumpen für jede Zentralheizungsanlage, ob gross oder klein.

Verlangen Sie bitte die ausführlichen Prospekte.



EMB Elektromotorenbau AG Birsfelden Telefon 061/42 88 88

**Lichtpausmaschinen und Automaten**

vom einfachen Bürogerät bis zur vollautomatischen Hochleistungsmaschine

**A. MESSERLI AG**

Lavaterstrasse 61  
8027 Zürich  
Tel. 051 2712 33

Die Meyco Piccolo wird hauptsächlich für folgende Anwendungsgebiete eingesetzt: Sandstrahlen, maschinelles Vordichten, Verputzen, Gunitieren, Ausspritzen von Mörtelfugen usw.

Technische Daten: Leistung: maximal 2,5 m<sup>3</sup> Losgemisch pro Stunde; Korngröße: bis 15 mm; Luftbedarf: etwa 6 m<sup>3</sup>/min; Antrieb: 3-PS-Elektromotor.

Gezeigt und demonstriert werden ferner die von der Meynadier & Cie. AG für ihre Barra-Produkte neu entwickelten Dosieranlagen Barramatic. Diese automatischen Anlagen erlauben ein zuverlässiges, individuelles Dosieren von flüssigen und pulverförmigen Zusatzmitteln. Sie können an jede Betonmischanlage angeschlossen werden. Die eingebaute Warneinrichtung meldet sofort jede Unregelmäßigkeit, und eine weitere Sicherungs- und Kontrolleinheit gestattet die periodische Kontrolle der Dosiergenauigkeit. Gleichzeitig begrenzt sie die Dosiermenge auf den maximal zulässigen Wert.

**Emil Schenker AG,  
5012 Schönenwerd  
Halle 8a, Stand 3068**

Automatisierung von Storenanlagen, eine besonders interessante, zukunftsweisende Neuerung.

Die in den letzten Jahren durch die Firma Schenker lancierten Motorantriebe für Lamellen- Raff- und -Rollstoren haben bereits eine überraschend große Verbreitung erfahren. Intensive Forschungsarbeit gestattet es, nun mit einer Weiterentwicklung elektrischer Anlagen an die Öffentlichkeit zu treten: Zentralgesteuerte Storenbedienung. Ganze Stockwerke und Häuserfassaden können mit automatischer Bedienung kombiniert werden, wobei die Möglichkeit einer Einzelbedienung gleichzeitig gewährleistet bleibt.

Ein Demonstrationsmodell, welches am Stand gezeigt wird, gibt interessante Hinweise über den Aufbau dieser Steuerungen.

Die neben dieser Neuheit gezeigten Produkte, namentlich der Lamellen-Raff- und -Rollstoren, zeichnen sich durch einen sichtlich hohen Qualitätsstandard aus.

**Bauwerk AG, 9430 St. Margrethen  
Halle 8a, Stand 3121**

Die Bauwerk AG stellt auch dieses Jahr wieder ihre Produkte in einer ausgezeichneten graphischen Gestaltung aus. Die Standkonzeption ist auf Wald ausgerichtet und vermittelt unwillkürlich Ruhe und Geborgenheit. Das Parkett gibt Atmosphäre und Wärme wieder. Vorherrschend sind die zahlreichen Parkettarten, wie Mosaik, Damo, Moella, Filets und Domino. Alle Sortierungen sind in den verschiedensten Hölzern erhältlich. Vornehme, dunkle Böden wechseln mit freundlichen, hellen ab. Die Bauwerk AG verarbeitet nicht nur Harthölzer, wie zum Beispiel Eiche, sondern auch extrem widerstandsfähige Exotenhölzer. Für jeden Raum ist der entsprechende Parkettboden zu finden, sei es ein Wohn-, Schlaf- oder Kinderzimmer, sei es ein Restaurant, sei es ein Büro- oder ein Schulzimmer. Das Holzforschungszentrum der Bauwerk AG hat einen neuen Bodenbelag entwickelt, der im Herbst dieses Jahres auf den Markt kommt.

Es handelt sich um Holzplatten aus Mahagoni von 25 x 25 cm – sogenanntes BW-Tiles. Die speziell konstruierten Platten sind mit einer sehr widerstandsfähigen Kunststoffbeschichtung versehen. Sie lassen sich wie Kunststoffplatten verlegen. Vorteilhaft sind vor allem der günstige Preis und die rasche und einfache Verlegeart. Das echte Mahagoniholz gibt den altvertrauten Glanz, die reiche Maserung und die natürliche Wärme wieder. BW-Tiles vereinigen die praktischen Vorteile von Kunststoffbelägen mit der Schönheit von Naturholz. Die Bauwerk AG zeigt diesen Bodenbelag am Stand. BW-Siboflex zeigt die Bauwerk AG ebenfalls an ihrem Stand. Es handelt sich hier um einen Wandbelag, welcher in aparten Hölzern, wie Mahagoni, Eiche oder Esche, erhältlich ist. Der 8 mm dicke Holzbelag wird an die Wand oder die Decke aufgeklebt. Es können auch Säulen – ob runde oder viereckige – verkleidet werden.

**Kera-Werke AG, 4335 Laufenburg  
Halle 8, Stand 3020**

Der Stand der Kera-Werke AG Laufenburg, Hersteller der Agrovit-Sanitär-Apparate, präsentiert sich dieses Jahr in ganz neuem Kleid mit verschiedenen Neuschöpfungen, so unter anderem die neuen Waschtische Maya-Direct und Dora-Direct mit direktem Anschluß an die Wand, der neue Spitalwaschtisch Astra und insbesondere das wandhängende Klosett und Bidet.

**Ygnis Kessel AG, 6000 Luzern  
Halle 6, Stand 1307**

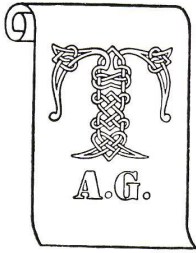
Das alteingesessene Schweizer Kesselbauunternehmen zeigt auf seinem Ausstellungsstande bemerkenswerte Konstruktionen für Warm- und Heißwasserheizung sowie für die Dampferzeugung.

Auf Grund des besonderen Feuerungsprinzips, nämlich der Überdruckfeuerung mit gezielter Flammengasrückführung, haben sich die internationalen unter den Namen Rayol, Pyrotherm und Ygnis bekannten Kessel in allen europäischen Industriestaaten und auch in Übersee einen bedeutenden Namen erworben. Das bahnbrechende Verbrennungsprinzip wird an Hand eines beweglichen Schnittbildes auf dem Ausstellungsstande in anschaulicher Weise gezeigt.

Es sind die folgenden Kesseleinheiten ausgestellt:

Je ein Ygnis-Rayol-Kessel mit einer Leistung von 320 000 und 1,6 Millionen kcal/h für Warmwasserheizung bis zu Vorlauftemperaturen von 130° C. Ein Rayol-Kessel Modell R 800 n mit einer Leistung von 800 000 kcal/h. Dieser Kessel ist mit einem Brennstoffbunker und einem wassergekühlten Muldendüsenrost für die automatische Verfeuerung von festen Brennstoffen ausgerüstet. Für die Verbrennungsluftzufuhr wird das im Ölbrenner eingebaute Luftgebläse benutzt. Ein Rayol-Hochdruckdampfkessel mit einer Dampfleistung von 1000 kg/h und einem Betriebsdruck von 6 atü. Hochdruckdampfkessel werden für Leistungen von 250 bis 5000 kg Dampf pro Stunde und bis zu einem Betriebsdruck von 13 atü geliefert.

Als überraschende Neuschöpfung ist der Rayol-Kombikessel Modell NBZ mit Zellspeicherboiler zu



# Tapeten A.G.

das führende Spezialhaus  
für  
Tapeten Wandstoffe Vorhänge  
Innendekoration

## Zürich

Fraumünsterstraße 8    Telefon 051/25 37 30



## Eigenartige Perserteppiche

sind meine Lieblichkeitsspezialität. Heute, im Zeitalter der Massenfabrikation, hat man direkt das Verlangen, im eigenen Heim persönliche Teppiche zu haben, mit kleinen Unregelmäßigkeiten, wie den abgebildeten Gabeh, 125 x 230 cm, zu Fr. 700.— (Zwischenverkauf vorbehalten). Sie finden noch viele ähnliche Stücke in meinem Geschäft oben am Steinenberg in Basel, neben der Kunsthalle. Ihr Besuch wird mich freuen.

# Paul Matzinger

sehen. Drei Faktoren wurden bei der Konstruktion besonders berücksichtigt: Großes Speichervolumen; höchste Warmwasserleistung; leichte Zugänglichkeit für Reinigungszwecke zu den einzelnen Speicherzellen von vorn.

In feuerungstechnischer Hinsicht arbeiten die Kessel der Modelle NBZ nach dem bewährten Rayol-Prinzip. Diese Kessel werden in Größen von 150 000 bis 1 000 000 kcal/h gebaut.

**Georg Fischer Aktiengesellschaft  
8200 Schaffhausen  
Halle 5, Stand 1020**

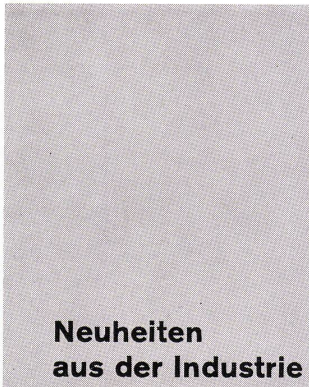
+GF+ Fittings und Hilfsmittel für die Rohrmontage

Aus ihrem reichhaltigen Fabrikationsprogramm stellt die Georg Fischer Aktiengesellschaft Fittings und Hilfsmittel für die Rohrmontage aus.

Wichtige Voraussetzungen zur Rationalisierung in der Sanitärinstallation sind der Einsatz wohldurchdachter Werkzeuge, die Anwendung moderner Montagemethoden und die serienmäßige Vorfabrikation der Rohrleitungsstücke. Die Georg Fischer Aktiengesellschaft beschränkt

sich nicht darauf, mit Hilfe ihrer Absatzorganisation auf den europäischen und außereuropäischen Märkten ihr Fittingsortiment anzubieten. Das Qualitätszeichen +GF+ für erstklassige Fittings ist längst auch zum Begriff für umfassende technische Beratung und Hilfsmittel für die wirtschaftliche Rohrmontage geworden.

Neben zahlreichen Typen von Fittings (Rohrverbindungsstücken) für Stahlrohre, Kupferrohre und Kunststoffrohre zeigt +GF+ verschiedene Werkzeuge und Einrichtungen, die dem Installateur eine zweckmäßige Arbeitsweise ermöglichen. Dazu gehören Hand-Gewindeschneidapparate zum Schneiden konischer Gasrohrgewinde, elektrische Gewindeschneidemaschinen, die auch zum Rohrtrennen und Ausfräsen verwendet werden können, elektrische Rohrsägen, Montagevorrichtungen sowie Rohrbiegeapparate für das Biegen von Kupfer-, Messing-, Aluminium-, Stahl- und rostfreien Stahlrohren. Das Ausstellungsgut wird durch Werkbänke und Werkzeugkisten vervollständigt. Interessenten stehen am Stand Fachleute zur Verfügung.



## Neuheiten aus der Industrie

### Reißverschlußdichtung

Die Aluminium Company von Amerika (Alcoa) hat eine reißverschlußähnliche Verbindung und Dichtung zwischen Aluminiumsandwichplatten entwickelt. Die mit Polystyrolschaumstoff isolierten Platten werden durch spezielle Aluminiumprofile mechanisch zusammengehalten. Zwei Neoprenestreifen – einer innen, der andere außen – werden mit einem Spezialwerkzeug in die Hohlkanten gepreßt. Dank ihrem gezähnten Querschnitt wird ein Loswerden und Herausrutschen verunmöglicht. Je drei kleine Profilrippen pressen sich gegen die umgebogenen Plattenenden und verhindern das Eindringen von Wasser und Luft.

### Formica-Plastics AG

Wir entnehmen einer Mitteilung der Formica-International Ltd., einem Mitglied der De-La-Rue-Gruppe, daß in der Schweiz eine neue Gesellschaft, die Formica-Plastics AG, Wittenbach, gegründet wurde.

Zweck der neuen Gesellschaft ist der Verkauf von Formica-Kunstharzplatten und anderen Formica-Produkten in der Schweiz, der Ausbau des Kundendienstes und die Verkürzung der Liefertermine.

Eine speziell schweizerische Kollektion von Formica-Dessins und -Farben, welche sich in der Schweiz als besonders beliebt erwiesen haben, wurde zusammengestellt. Blätter dieser Kollektion stehen im neuen Lagerhaus in Wittenbach SG in genügenden Mengen zur Verfügung. Die neuen Einrichtungen erlauben es der Formica-Plastics AG eingehende Bestellungen schnell auszuführen.

Formica-Kunstharzplatten werden weiterhin über die offiziellen Vertreter verkauft. Name und Adresse des nächsten Vertreters sowie alle anderen Auskünfte – die Formica-Plastics AG betreffend – werden Ihnen bereitwillig durch die Formica-Plastics AG, Postfach 5, 9303 Wittenbach, Telefon 071 / 98 16 14, vermittelt.

