

Objektyp: **Advertising**

Zeitschrift: **Bauen + Wohnen = Construction + habitation = Building + home : internationale Zeitschrift**

Band (Jahr): **19 (1965)**

Heft 4: **Individuelles Wohnen = Habitation individuelle = Individual living**

PDF erstellt am: **13.09.2024**

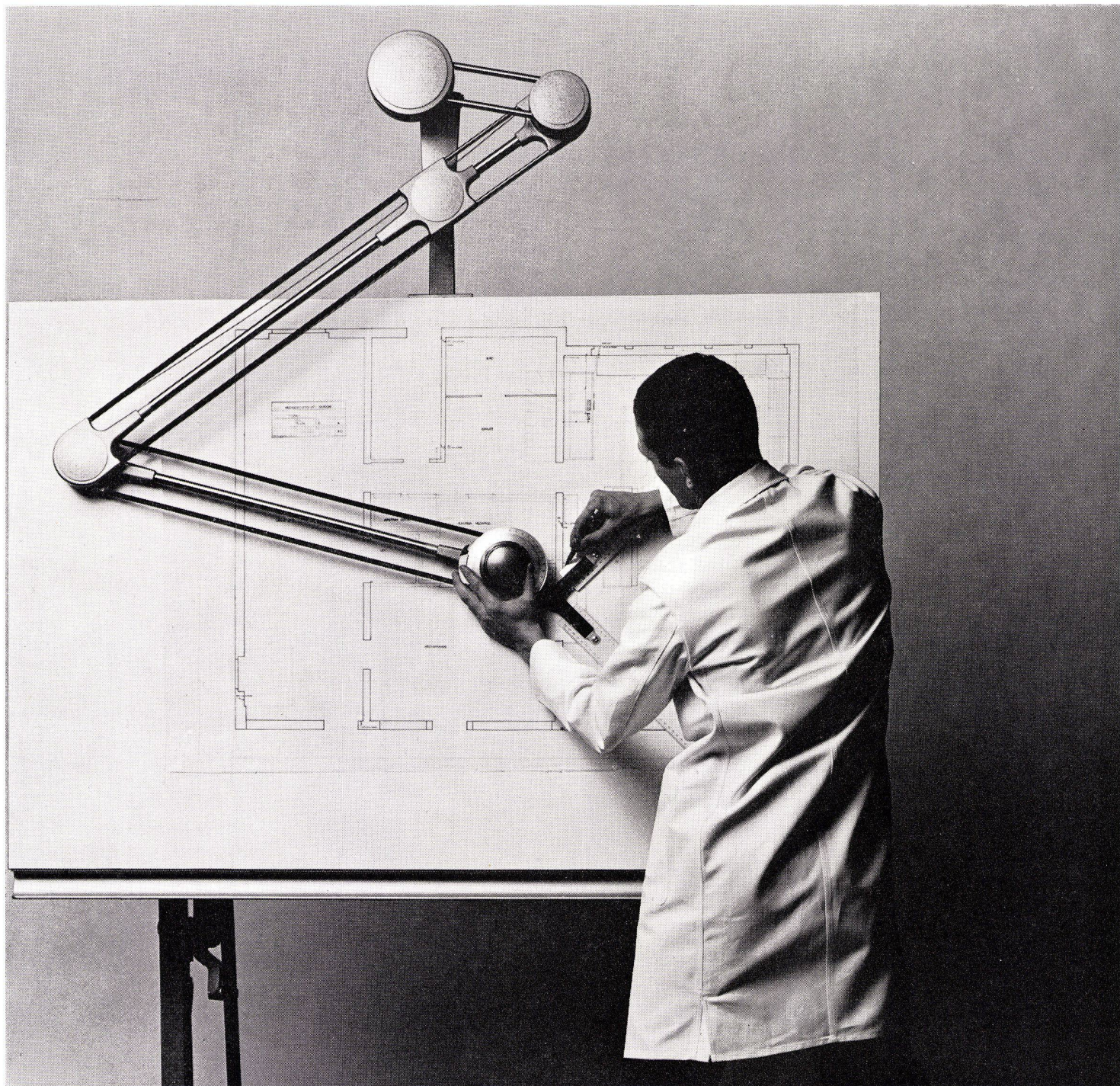
Nutzungsbedingungen

Die ETH-Bibliothek ist Anbieterin der digitalisierten Zeitschriften. Sie besitzt keine Urheberrechte an den Inhalten der Zeitschriften. Die Rechte liegen in der Regel bei den Herausgebern. Die auf der Plattform e-periodica veröffentlichten Dokumente stehen für nicht-kommerzielle Zwecke in Lehre und Forschung sowie für die private Nutzung frei zur Verfügung. Einzelne Dateien oder Ausdrucke aus diesem Angebot können zusammen mit diesen Nutzungsbedingungen und den korrekten Herkunftsbezeichnungen weitergegeben werden. Das Veröffentlichen von Bildern in Print- und Online-Publikationen ist nur mit vorheriger Genehmigung der Rechteinhaber erlaubt. Die systematische Speicherung von Teilen des elektronischen Angebots auf anderen Servern bedarf ebenfalls des schriftlichen Einverständnisses der Rechteinhaber.

Haftungsausschluss

Alle Angaben erfolgen ohne Gewähr für Vollständigkeit oder Richtigkeit. Es wird keine Haftung übernommen für Schäden durch die Verwendung von Informationen aus diesem Online-Angebot oder durch das Fehlen von Informationen. Dies gilt auch für Inhalte Dritter, die über dieses Angebot zugänglich sind.

RWD — SWISS EXACTA SENIOR

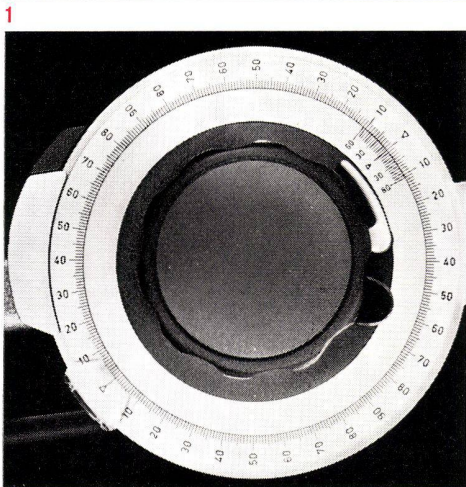
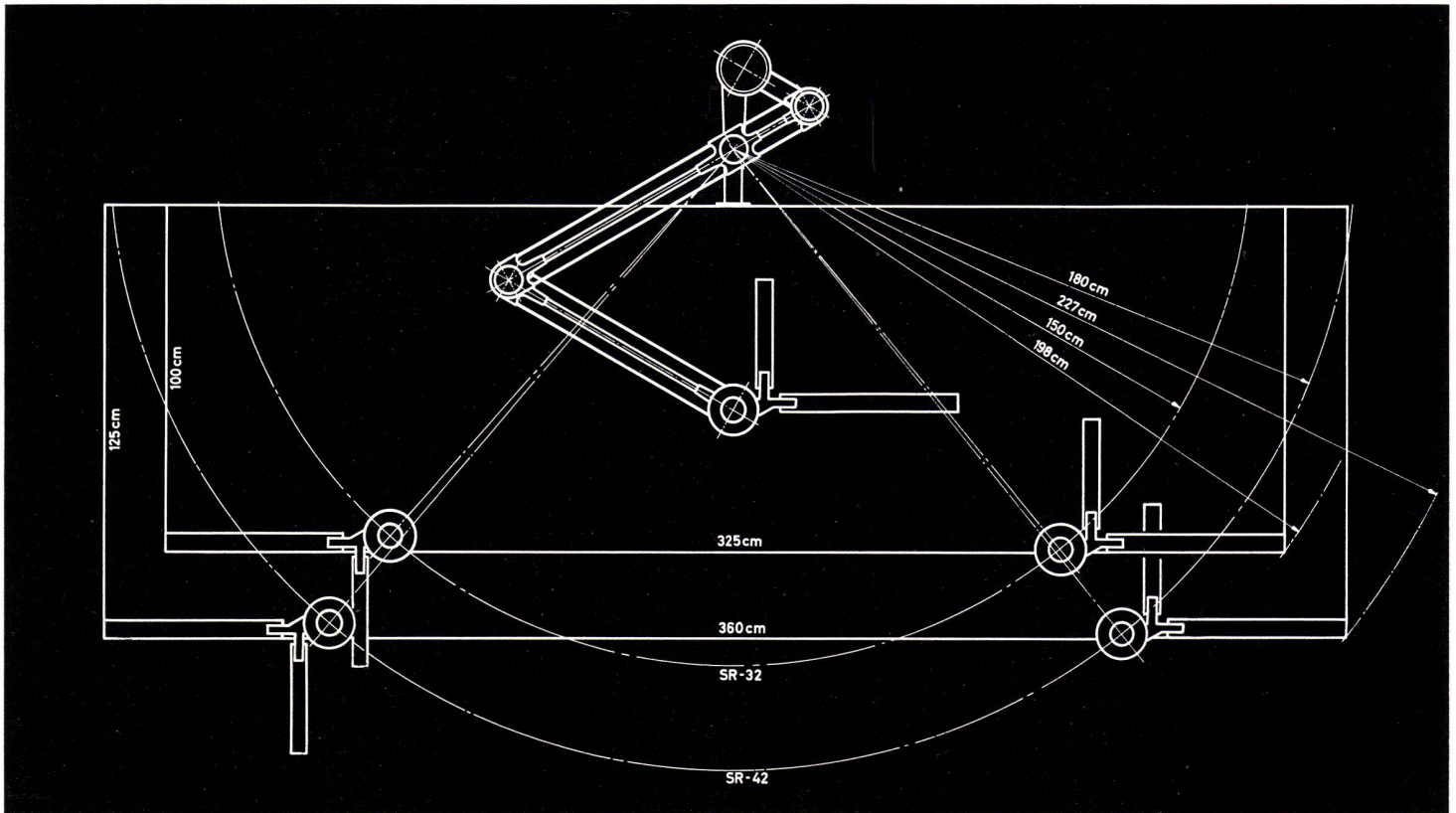


Die neue
Präzisions-Stahlband-
Zeichenmaschine
RWD
Swiss Exacta Senior

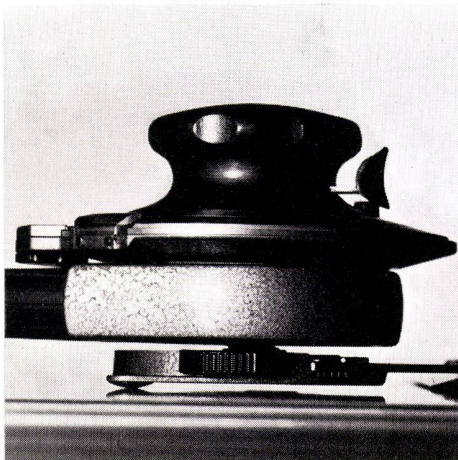
Die hohen Anforderungen der technischen Berufe verlangen zeitgemässe Arbeitsgeräte. Swiss Exacta Senior ist eine schweizerische Bandzeichenmaschine höchster Präzision und Leistungsfähigkeit — für aussergewöhnliche Ansprüche geschaffen: vielseitig verwendbar, leichtgängig und formschön. Die RWD-Swiss Exacta Senior erfüllt alle Voraussetzungen einer funktionell und formal überzeugenden Zeichenmaschine mit hervorragenden Arbeitseigenschaften.

RWD Reppisch-Werke AG
8953 Dietikon-Zürich
Telefon 051 88 68 22

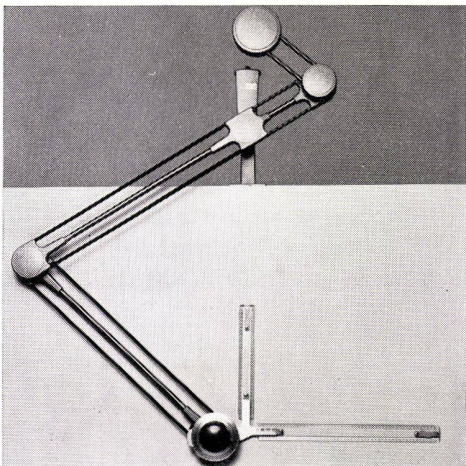
RWD — SWISS EXACTA SENIOR



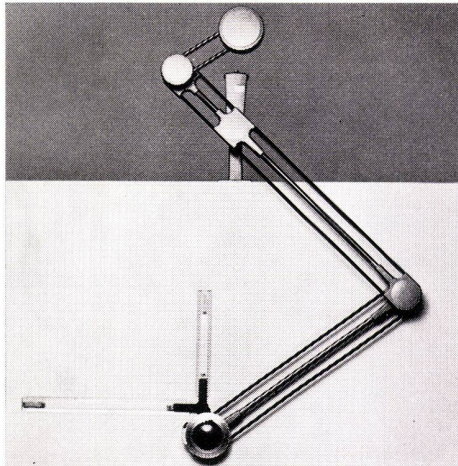
2



3



4



5

1 Die RWD-Swiss Exacta Senior bietet einen optimalen Zeichenbereich von 3,25 m² für das Modell SR 32 und 4,5 m² für Modell SR 42. Absolute Genauigkeit an jedem Punkt des Zeichenbrettes — ein entscheidender Vorteil der Stahlband-Zeichenmaschine.

2 Eine weitere Neuerung: übersichtlicher Teilkopf von 360° mit 15° Raster, Freilauf und Feststeller; Basisverstellung ebenfalls 360° mit 15° Raster, Freilauf und Feststeller. Separate Feineinstellung mit Fixierhebel.

3 Seitenansicht des Kopfes, aus welcher die Teilscheibe über dem Parallelogramm ersichtlich ist. Links Basisverstellhebel, rechts Daumen-Druckknopf für Gradeinstellung kombiniert mit Freilauf. Unter dem Kopf Feineinstellung mit Arretierung und Masstabhalter.

4 Die Bänder aus Stahl sind vollkommen rutschsicher. Flaches Aufliegen der Massstäbe auch auf unebenen Brettern, zufolge einer starren, jedoch drehbaren Verbindung zwischen den Drehpunkten.

Durch das Pendelausgleichsgewicht ist lediglich die geringe Raum-Höhe von 255 cm notwendig.

5 Durch Abdrehen der Schenkel (wie Abbildung) kann der Apparat auch für Linkshänder verwendet werden.

RWD-Swiss Exacta SR 32 kostet Fr. 530.—. Im Preise inbegriffen sind die komplette Zeichenmaschine mit Aufhängebock, ein Paar Masstäbe 30 + 50 cm lang, in Plexiglas; Montage- und Justierwerkzeuge sowie die Betriebsanleitung. Verlangen Sie Prospekte über weitere zeichentechnische Artikel.

RWD Reppisch-Werke AG
8953 Dietikon-Zürich
Telefon 051 88 68 22

nur noch eine Antenne

Die steigende Zahl der Radio- und Fernseh abon-
nenten erhöht automa-
tisch die Forderung nach
einwandfreier Bild- und
Tonwiedergabe. Das Haus
Siemens befasst sich
seit langem mit der Entwick-
lung von Einzel- und Ge-
meinschafts-Antennenan-
lagen und verfügt über ein

Lieferprogramm von Anten-
nenmaterial nach dem
Stand der neuesten Technik.
Siemens-Antennen gewähr-
leisten einen einwandfreien,
hochwertigen Radio- und
Fernsehempfang in allen
Wellenbereichen.

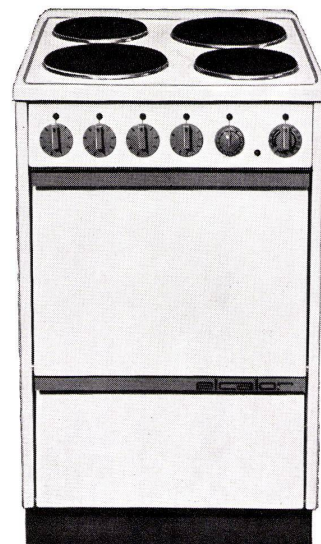
Unsere Antennen-Abteilung
berät Sie gerne.

Siemens Elektrizitätserzeugnisse
Aktiengesellschaft
8021 Zürich
Löwenstrasse 35
Telephon 051/25 36 00

3000 Bern
Neubau BKW, Optingerstrasse
Telephon 031/42 18 66
4000 Basel, Hochstrasse 86
Telephon 061/35 26 26
1002 Lausanne
1, Chemin de Mornex
Téléphone 021/22 06 75
6900 Lugano, Via Trevano 2
Telefono 091/3 18 71

elcalor
Favorit →

der
neue Elektroherd
für Hausfrauen,
die Kochkomfort
lieben



schönste, zeitgemässe
Linie bequem zu reinigen
maximale Ausrüstung:
REGLA-Schnellkochplatte,
automatische
ELCALORSTAT-Backofen-
regulierung, kombiniertes
INFRAROT-Back- und -Grill-
element, heizbares
Gerätefach und viele
weitere wertvolle Vorzüge

Fragen Sie jetzt im
Elektro-Fachgeschäft

ein Fabrikat der
ELCALOR AG, Aarau



VON ROLL

Gusseisen
seit Generationen
für Generationen

Gusseiserne
Ablaufrohre und
Formstücke

korrosionsbeständig
schalldämpfend
anpassungsfähig

VON ROLL AG, Werk Klus SO



in horizontaler und vertikaler Richtung.

Der Besuch des Schlieren-Standes lohnt sich. Sie sehen neue Wege und können vergleichen zwischen dem serienmäßig fabrizierten Econom-Aufzug mit seinen preislichen und terminlichen Vorteilen und jedem anderen System, sei es die mit Monotron angetriebene Aufzugsanlage mit allen ihren Vorzügen oder die bewährte Schlieren-Trafimatic-Aufzugssteuerung.

Aluminium AG, 5737 Menziken Halle 5/6, Stand 1156

Zur Ergänzung der hauptsächlich Profile, Stangen, Rohre, Bleche, Bänder, Rondellen wie auch Gensschmiedeteile und Sand- und Kokillenguß umfassenden Musterkollektion von Leichtmetallfabriken werden unter anderem folgende Anwendungsbeispiele gezeigt:

Architektur:

Blancal-Bauart (patentiert) für Metallkonstruktionen, wie Türen, Schaufenster, Verkleidungen usw. (Besprenkungs-kabine, Ausstellungsvertrine; neu: Blancal-Türe stumpfgeschweißt; Zapfenbänder); Resistal-Bauart (patentiert), robuste und korrosionsbeständige Leichtmetalltüre; Alisol (patentiert), vollisolierende Fenster- und Fassadenprofile; Türzargen, normalisierte, patentierte Konstruktion; Dachumrandungsprofile (patentiert) für Metall- und Kiesklebedächer.

Diese Ausstellerin, ein typisches Halbzeugwerk, stellt – ganz wenige spezifische Produkte ausgenommen – nur Halbfabrikate her. Dies auch in denjenigen Fällen, in denen das Endprodukt auf «Menziken»-Patenten beruht.

Das Fabrikationsprogramm der Aluminium AG, Menziken, erstreckt sich auf praktisch alle Anwendungsgebiete, in welchen Aluminiumhalbfabrikate Verwendung finden.

W. Baumann, 8810 Horgen, Halle 8a, Stand 3128

Baumann zeigt dieses Jahr die Neuentwicklungen seiner Leichtmetallrolladen und Lamellenstoren. Spezielle Aufmerksamkeit wurde der Geräuschvermeidung geschenkt.

Alle Produkte weisen dank der thermolackierten Oberfläche den Vorteil der Wetterfestigkeit auf und sind frei von Unterhaltsarbeiten.

Vental®-Breitlamellenstoren, 80 mm, mit Bandinnenfaltung (Patent angemeldet), wurden speziell für den Einbau an Hochhäusern und Schulhäusern entwickelt. Ausführung mit Teryleneverbindungsbindern und Geräuschdämpfungsnuten. Niedere Kastenmaße – extra sturmsichere Konstruktion.

Leichtmetallrolladen Miniflex®, entstanden aus der Absicht, einen preisgünstigen Leichtmetallrolladen speziell für den sozialen Wohnungsbau auf den Markt zu bringen. Geräuschdämpfungszwischenlage bei jedem Stab (Patent angemeldet) sowie Geräuschdämpfungsnuten mit federnden Plastikklippen (Patent angemeldet) verhindern das Klappern im Winde. Leichtes Gewicht (weniger Gurtverschleiß sowie kleinster Aufrolldurchmesser stellen weitere Vorteile dieses neuen Produktes dar.

Leichtmetallrolladen Duraflex®. Diese altbewährte Rolladenkonstruktion (Patent 339733) wird nun

ebenfalls mit der neuen Geräuschdämpfungsnute (Patent angemeldet) ausgerüstet. Duraflex-Rolladen werden mit festen wie auch mit auseinanderziehbaren Stäben geliefert. Lamellenrollstoren (Patent 318666). Auch hier wurde durch eine Neuerung eine wesentliche Dämpfung der Geräuschbildung erzielt (Patent angemeldet). Dadurch eignen sich die Baumann-Rollstoren besonders für Spitäler und Wohnbauten.

Elektromotorantriebe. In einem Schaukasten sind Motoren für die Bedienung von Lamellenstoren sowie Rolladen zu besichtigen, die am Lichtnetz angeschlossen werden können.

Die Richtpreisliste zeigt die Vielfalt des Fabrikationsprogrammes. Über 250 Preispositionen geben dem Interessenten einen wertvollen Vergleich. Der Prospekt stellt ein wertvolles Instrument bei der Bearbeitung von Kostenvoranschlägen dar.

Aktiengesellschaft Hermann Forster, 9320 Arbon Halle 6, Stand 1274, und Halle 13, Stand 4905

Die Aktiengesellschaft Hermann Forster, Arbon, ist dieses Jahr wiederum mit zwei Ständen an der Schweizer Mustermesse vertreten. An ihrem Stahlröhrenstand in Halle 6 sehen Sie Türen und Fenster in Elementbauweise aus Profilstahlrohren der bekannten Dichtungsserie. Die in der Schwalbenschwanznute eingezogene Neoprene-Hohldichtung gewährleistet zugfreie, geräuscharme Konstruktionen. In Verbindung mit Beton und Glas bilden Profilstahlrohre ein wichtiges Bauelement für die architektonische Gestaltung moderner Fassaden.

Besondere Beachtung durch Architekten und Metallbauer wird der neue Drehkippschlag Roto-Frank (System Forster) finden, der die bisherigen Unzulänglichkeiten von derartigen Beschlägen beseitigt. Der neue Drehkippschlag ist ästhetisch schön und preisgünstig, er läßt sich leicht einbauen. Neu ist ebenfalls die Dichtungsprofilserie für Türen in der Bauhöhe 50 mm. Für die Verarbeiter von veredelten Stahlrohren werden verchromte und promatverzinnte Rundrohre mit bemerkenswerter Oberflächenqualität gezeigt. Diese Rohre in walzblanker Ausführung ermöglichen eine galvanische Oberflächenveredlung ohne vorausgehendes Schleifen oder Bürsten. Am Stand liegt auch das Lehrbuch «Konstruieren mit Forster-Profilstahlrohren» auf, das dem Architekten, Schlosser, Fachlehrer an Gewerbeschulen, Hochbauzeichner usw. eine umfassende Einführung in dieses bisher kaum behandelte Gebiet vermittelt.

Erstmals an der Mustermesse sind die Stahleinbauküchenelemente. Sie bilden eine Ergänzung der erfolgreichen Normkombinationen, mit denen sich das Material Stahl in der Küche allgemein durchsetzte. Die Stahleinbauküche, bestehend aus den Teilen Küchenkombination mit 27 Elementen und über 100 Spültischvarianten, Vertikalschrank mit drei Grundelementen und Hängeschrank mit vier Grundtypen, kann je nach vorhandenem Platz und Anspruch beliebig kombiniert werden. Von besonderem Interesse sind das Schlitzwandsystem, das Ungenauigkeiten der Küchenwände ausgleicht, sowie die mit fast absoluter Schall-