

Objektyp: **Advertising**

Zeitschrift: **Bauen + Wohnen = Construction + habitation = Building + home : internationale Zeitschrift**

Band (Jahr): **19 (1965)**

Heft 4: **Individuelles Wohnen = Habitation individuelle = Individual living**

PDF erstellt am: **05.07.2024**

### **Nutzungsbedingungen**

Die ETH-Bibliothek ist Anbieterin der digitalisierten Zeitschriften. Sie besitzt keine Urheberrechte an den Inhalten der Zeitschriften. Die Rechte liegen in der Regel bei den Herausgebern. Die auf der Plattform e-periodica veröffentlichten Dokumente stehen für nicht-kommerzielle Zwecke in Lehre und Forschung sowie für die private Nutzung frei zur Verfügung. Einzelne Dateien oder Ausdrucke aus diesem Angebot können zusammen mit diesen Nutzungsbedingungen und den korrekten Herkunftsbezeichnungen weitergegeben werden. Das Veröffentlichen von Bildern in Print- und Online-Publikationen ist nur mit vorheriger Genehmigung der Rechteinhaber erlaubt. Die systematische Speicherung von Teilen des elektronischen Angebots auf anderen Servern bedarf ebenfalls des schriftlichen Einverständnisses der Rechteinhaber.

### **Haftungsausschluss**

Alle Angaben erfolgen ohne Gewähr für Vollständigkeit oder Richtigkeit. Es wird keine Haftung übernommen für Schäden durch die Verwendung von Informationen aus diesem Online-Angebot oder durch das Fehlen von Informationen. Dies gilt auch für Inhalte Dritter, die über dieses Angebot zugänglich sind.

# forster



## Profil- Stahlrohre

Moderne Architekten planen mit Profilstahlrohren. Stahl, der Baustoff mit der hohen Festigkeit und dem geringen Ausdehnungskoeffizient, ermöglicht klare Linienführung der grossflächigen Fenster.

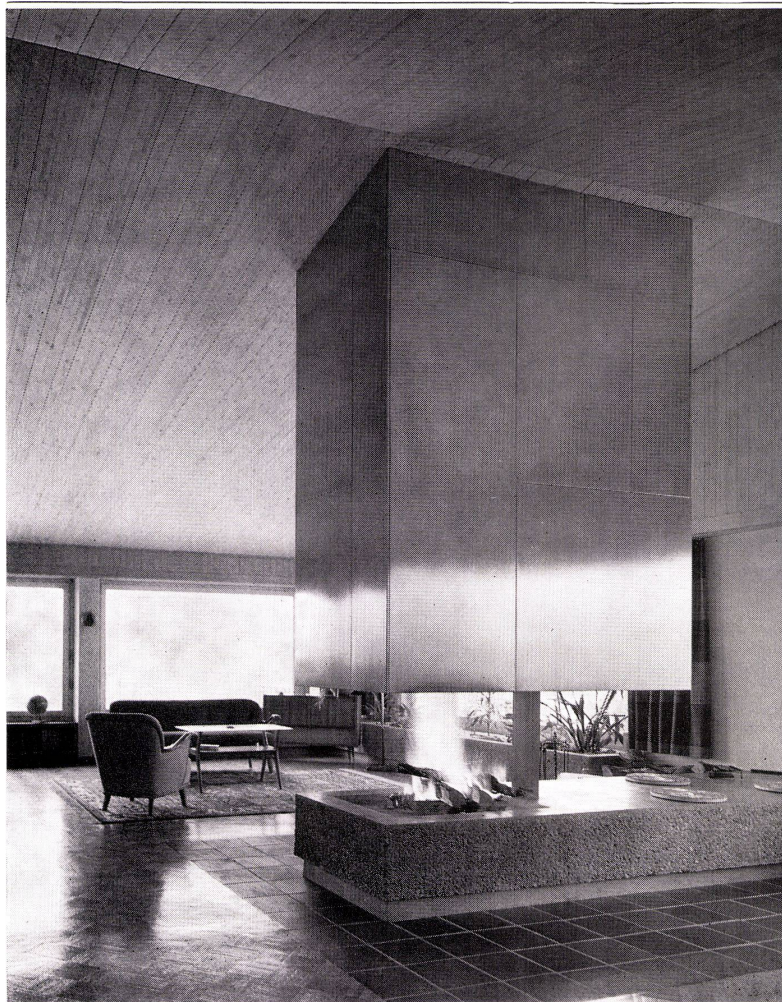
Die neue Dichtungs-Serie bringt Ihnen unzählige Möglichkeiten für die Fassaden-Gestaltung von Werkhallen und Verwaltungsgebäuden, Schulen und Universitäten, Spitalern und Wohnhäusern.

Die neuartige Neoprenedichtung sitzt ohne Einkleben fest in der Nute. Sie ist ozon- und alterungsbeständig. Müheloser Aufbau der Beschläge für alle gebräuchlichen Flügeltypen.

Nutzen Sie diese Vorteile. Verlangen Sie noch heute den Prospekt «Neue Profilrohre».

Aktiengesellschaft Hermann Forster

Arbon



Moderne  
Cheminées

# rüegg

Walter Rüegg  
Cheminéebau  
Zumikon-Zch  
051 / 90 35 24

Entwurf:  
Arthur Balzer, Architekt, Uster

Allseitig offene Feuerstelle mit Sockel  
aus Waschbeton,  
Kaminhut Kupfer brüniert.



AERA  
Hardstrasse 1  
Basel  
Tel. 42 99 42  
Parkplätze im Hof

AERA fand diesen kubischen Stuhl für Sie, einfach, solid und anspruchslos in der Art (und besonders im Preis).

Höhe 80 cm  
Breite 43 cm  
Tiefe 40 cm  
Sitzhöhe 44 cm  
Fr. 55.-

isolation versehene Sandwichkonstruktion, welche Wänden, Türen und Tablaren hohe Stabilität verleiht.

Die Normküchenkombinationen sind am Stand in verschiedenen Größen, für die Kleinküche, mittlere und größere Wohnungen, für das Einfamilienhaus usw., vertreten.

Der Verbrauch von Tiefkühlkost steigt von Jahr zu Jahr. Dadurch wird die Aufbewahrungsmöglichkeit im Haushalt zu einer Notwendigkeit. Kühlschränke mit echtem Tiefkühlfach, in welchen bei Außentemperaturen von +15 bis +32° C eine Temperatur von -18° C oder kälter herrscht, werden international mit \*\*\* bezeichnet. Der Forster 150-l-Kompressorkühlschrank ist einer der wenigen Kühlschränke, welche diese Bedingungen erfüllen. Darum ist er an der Mustermesse unter dem \*\*\*-Motiv für Kühlschränke mit echtem Tiefkühlfach zu sehen. Der Forster 150 l ist als Stand- und als Einbaumodell lieferbar.

Dank der vergrößerten Standfläche kommen dieses Jahr auch die Forster-Elektroboiler sowie die Elektroradiatoren mit Dauerölfüllung zur Ausstellung. Seit über 25 Jahren werden die Forster-Radiatoren in praktisch unveränderter Ausführung und in der gleichen zeitlos modernen Form hergestellt, eine Tatsache, die in der heutigen kurzlebigen Zeit besondere Beachtung verdient.

**Metallverband AG, Bern und Zürich**  
**Halle 5/6, Stand 1171**

Nahezu 250 t Halbfabrikate aus Kupfer und seinen Legierungen verlassen täglich die Metallwerke in Thun, Dornach und Reconvilier, um ihren Bestimmungsorten in der Industrie, im Gewerbe und bei den eidgenössischen Betrieben zugeführt zu werden. Diese Produkte, in Form von Stangen, Drähten, Profilen, Röhren, Blechen, Bändern und Rondellen, bilden das unentbehrliche Ausgangsmaterial für die Herstellung von Qualitätsfertigfabrikaten.

Jedes Halbfabrikat aus Kupfer, Messing, Bronze, Nickel, Neusilber entspringt einem besondern Bedürfnis; es handelt sich um ein Präzisionserzeugnis, dessen Form, Legierung, Beschaffenheit, physikalische und mechanische Eigenschaften auf die spätere Verwendung abgestimmt sind. Kupfermetalle werden dank ihren überbotenen spezifischen Eigenschaften in allen Bereichen der Technik verwendet.

Der Stand der Metallverband AG und der ihr angeschlossenen Werke ist dieses Jahr auf eindruckliche Art den hauptsächlichsten Eigenschaften der Kupfermetalle gewidmet: in der Elektrotechnik der unerläßlichen elektrischen Leitfähigkeit; in der Wärme- und Kälteindustrie der so besonders geschätzten thermischen Leitfähigkeit; der vorzüglichen Zerspanbarkeit; der Widerstandsfähigkeit gegen Korrosionsschäden und Witterungseinflüsse; der Verformbarkeit, die eine hervorragende Präzision ermöglicht; der Tiefziehfähigkeit, um nur einige zu nennen.

Sowohl für den Laien wie für den Techniker werden die gezeigten typischen Anwendungen als Folge der spezifischen Eigenschaften der heute wie morgen unentbehrlichen Kupfermetalle von größtem Interesse sein.

**Zent AG, 3000 Bern**  
**Halle 6, Stand 1285**

Die Zent AG, Bern, überrascht die Besucher mit drei bedeutsamen Neuentwicklungen: dem Zent-Kombigußkessel für Heizung und Warmwasserbereitung, dem Zent-Kombigußkessel mit seitlichem Boiler und den Heizwänden Zent-Novella. Die Heizwände kommen der Forderung der Architekten nach möglichst unauffälligen, aber dennoch sehr wirksamen Heizelementen entgegen. Daneben werden einige weitere bewährte Zent-Produkte gezeigt, wie die gußeisernen Gliederkessel Zent-Foco, heute auch auf Zent-Kombiguß ausbaubar, die Stahlradiatoren Zent-Lamella und die Zent-Frenger-Deckenstrahlungsheizung.

Der Tradition der Firma entsprechend handelt es sich durchwegs um ausgereifte, den speziellen Bedürfnissen unseres Landes angepaßte Konstruktionen von generationenlanger Lebensdauer. Die Zent-Kombigußkessel sind aus einem Spezialgußeisen hergestellt, das den Korrosionsangriffen der Schwefelsäure erfolgreich widersteht. Außerdem sind sie zerlegbar und können daher ohne Schwierigkeit überallhin transportiert werden. Durch den Anbau weiterer Elemente läßt sich ihre Leistung jederzeit vergrößern. Die Kessel mit seitlichem Boiler sind für Räume gedacht, in denen der normale Kessel wegen zu geringer Kellerhöhe keinen Platz findet. Einige entscheidende Vorteile weisen auch die neuen Heizwände Zent-Novella auf. Die Druckfestigkeit - bis 8 atü - macht sie für den Einbau in Hochhäuser besonders geeignet. Überdurchschnittlich gut ist auch die Wärmeabgabe im Verhältnis zum kleinen Platzbedarf.

**Lista-Lienhard, 8586 Erlen**  
**Halle 6a, Stände 1375 und 1376,**  
**und Halle 25, Stand 8627**

Stand 1375: Schubladen- und Tablaren-gestelle sind nach neuesten Gesichtspunkten ausgerüstet. Mit einem elektro-mechanischen Bedienungsgerät «Fehr» wird die Beschickung von Tablaren, Schubladen und Schüttgutbehältern gezeigt.

Stand 1376: Garderobenschränke in neuer, verbesserter Form und Ausführung sowie günstigerem Preis. Gitterregale und Vollwandgestelle, von Handel und Industrie begehrt die sich für die verschiedensten zweckmäßigen Lagerungen schwerer und leichter Teile eignen. Palettgestelle in bestechender Form und Einfachheit sprechen auch hier für die preisgünstigen Lista-Produkte. Werkzeugschubladenschränke und Schubladenblöcke mit den verschiedensten Unterteilungsmöglichkeiten zur zeitgemäßen Lagerung von Werkzeugen, Kleinteilen und Halbfabrikaten. Betriebsmöbel, wie Material-, Maschinen- und Aktenschränke, Ersatzteilgestelle, offene und geschlossene Garderoben stellen wir Ihnen in mannigfachen Farbkombinationen vor.

Stand 8627: Lista stellt Ihnen in gediegener Aufmachung alles, was an Büromöbeln hergestellt wird, vor. Registratur- und Kartothekenschränke in verschiedenen Variationen. Plan- und Klischeeschränke in einwandfreier und preisgünstiger Ausführung. Archiv- und Aktenschränke mit sauberen und verbesserten

A E R A



So leicht und elegant der Stuhl wirkt, so ausserordentlich stabil ist er und läßt sich ebensogut mit ganz modernen wie mit ganz alten Tischen kombinieren.

Sitz und Rücken aus schwarz gebeiztem Buchenholz, Füße in Stahlrohr verchromt.

Höhe 80 cm  
Breite 42 cm  
Tiefe 42 cm  
Sitzhöhe 44 cm