

Objektyp: **Advertising**

Zeitschrift: **Bauen + Wohnen = Construction + habitation = Building + home : internationale Zeitschrift**

Band (Jahr): **19 (1965)**

Heft 4: **Individuelles Wohnen = Habitation individuelle = Individual living**

PDF erstellt am: **13.09.2024**

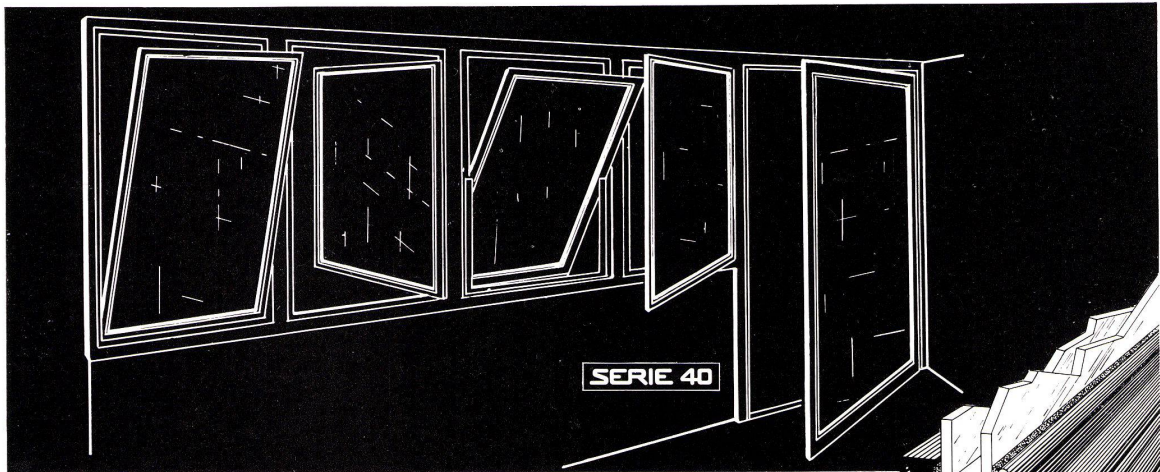
### **Nutzungsbedingungen**

Die ETH-Bibliothek ist Anbieterin der digitalisierten Zeitschriften. Sie besitzt keine Urheberrechte an den Inhalten der Zeitschriften. Die Rechte liegen in der Regel bei den Herausgebern. Die auf der Plattform e-periodica veröffentlichten Dokumente stehen für nicht-kommerzielle Zwecke in Lehre und Forschung sowie für die private Nutzung frei zur Verfügung. Einzelne Dateien oder Ausdrucke aus diesem Angebot können zusammen mit diesen Nutzungsbedingungen und den korrekten Herkunftsbezeichnungen weitergegeben werden. Das Veröffentlichen von Bildern in Print- und Online-Publikationen ist nur mit vorheriger Genehmigung der Rechteinhaber erlaubt. Die systematische Speicherung von Teilen des elektronischen Angebots auf anderen Servern bedarf ebenfalls des schriftlichen Einverständnisses der Rechteinhaber.

### **Haftungsausschluss**

Alle Angaben erfolgen ohne Gewähr für Vollständigkeit oder Richtigkeit. Es wird keine Haftung übernommen für Schäden durch die Verwendung von Informationen aus diesem Online-Angebot oder durch das Fehlen von Informationen. Dies gilt auch für Inhalte Dritter, die über dieses Angebot zugänglich sind.

**Die moderne Linie auch im Wohnhausbau  
durch Türen und Fenster aus Profil-Stahlrohr**



nur 6 Profile für alle Fenster-  
und Flügelarten - mit Dichtung

Preisgünstig und  
einfache Verarbeitung

**Für Wohnhausfenster  
und Hebetüren**

**SERIE 40**

**JANSEN**

JANSEN & CO AG, Oberriet SG Stahlröhren- + Sauerstoff-Werke  
Kunststoffwerk Telex Nr. 57159 Tel. 071/781244



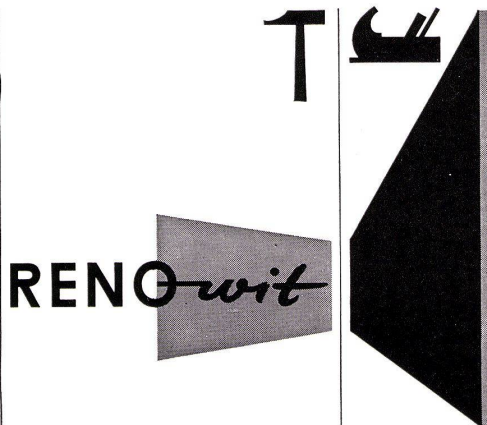
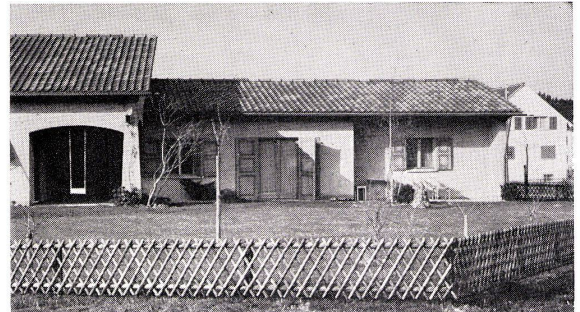
**Müller & Co., Zaunfabrik, Löhningen SH**

Telephon 053/69117

Filialen in Zürich, Basel, St.Gallen, Winterthur, Chur

erstellen für Industriebauten, Fabriken und Privathäuser  
imprägnierte Holz-, Drahtgeflecht- und Knotengitterzäune.

Verlangen Sie Katalog und Preisliste.

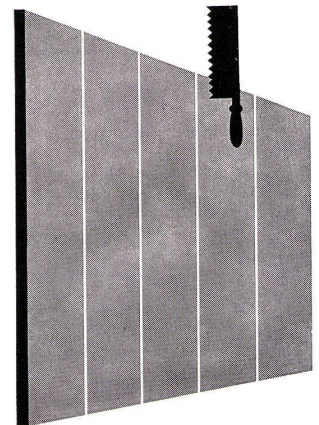


**RENOWIT für Wandverkleidungen**

Überall, wo es gilt, Wände in Badezimmern, Toiletten, Küchen, Duschen usw. mit einem äußerst strapazierfähigen, wasserdichten Baustoff zu verkleiden, der zugleich sehr dekorativ wirkt und preislich günstig ist, dann werden Sie in den RENOWIT-Platten das geeignete Material finden.

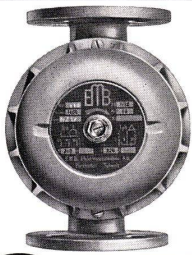
Verlangen Sie unsere Dokumentation und profitieren Sie von unserem Beratungsdienst.

**RENOWIT AG, Goßau SG, Tel. 071 852174**





Eine EMB-Umwälzpumpe — der Punkt aufs i jeder Zentralheizungsanlage!



# heizung

Durch den Einbau einer EMB-Pumpe wird die Wärme im ganzen Rohrnetz gleichmässig verteilt, die Kapazität der Heizungsanlage voll ausgenützt und Brennstoff gespart, da die Strahlungsverluste an Heizkessel und Vorlaufleitungen vermindert werden.

EMB baut Umwälzpumpen für jede Zentralheizungsanlage, ob gross oder klein.

Verlangen Sie bitte die ausführlichen Prospekte.



EMB Elektromotorenbau AG Birsfelden Telefon 061/42 88 88

**Lichtpausmaschinen und Automaten**

vom einfachen Bürogerät bis zur vollautomatischen Hochleistungsmaschine

**A. MESSERLI AG**

Lavaterstrasse 61  
8027 Zürich  
Tel. 051 2712 33

Die Meyco Piccolo wird hauptsächlich für folgende Anwendungsgebiete eingesetzt: Sandstrahlen, maschinelles Vordichten, Verputzen, Gunitieren, Ausspritzen von Mörtelfugen usw.

Technische Daten: Leistung: maximal 2,5 m<sup>3</sup> Losgemisch pro Stunde; Korngröße: bis 15 mm; Luftbedarf: etwa 6 m<sup>3</sup>/min; Antrieb: 3-PS-Elektromotor.

Gezeigt und demonstriert werden ferner die von der Meynadier & Cie. AG für ihre Barra-Produkte neu entwickelten Dosieranlagen Barramatic. Diese automatischen Anlagen erlauben ein zuverlässiges, individuelles Dosieren von flüssigen und pulverförmigen Zusatzmitteln. Sie können an jede Betonmischanlage angeschlossen werden. Die eingebaute Warneinrichtung meldet sofort jede Unregelmäßigkeit, und eine weitere Sicherungs- und Kontrolleinheit gestattet die periodische Kontrolle der Dosiergenauigkeit. Gleichzeitig begrenzt sie die Dosiermenge auf den maximal zulässigen Wert.

**Emil Schenker AG,  
5012 Schönenwerd  
Halle 8a, Stand 3068**

Automatisierung von Storenanlagen, eine besonders interessante, zukunftsweisende Neuerung.

Die in den letzten Jahren durch die Firma Schenker lancierten Motorantriebe für Lamellen- Raff- und -Rollstoren haben bereits eine überraschend große Verbreitung erfahren. Intensive Forschungsarbeit gestattet es, nun mit einer Weiterentwicklung elektrischer Anlagen an die Öffentlichkeit zu treten: Zentralgesteuerte Storenbedienung. Ganze Stockwerke und Häuserfassaden können mit automatischer Bedienung kombiniert werden, wobei die Möglichkeit einer Einzelbedienug gleichzeitig gewährleistet bleibt.

Ein Demonstrationsmodell, welches am Stand gezeigt wird, gibt interessante Hinweise über den Aufbau dieser Steuerungen.

Die neben dieser Neuheit gezeigten Produkte, namentlich der Lamellen-Raff- und -Rollstoren, zeichnen sich durch einen sichtlich hohen Qualitätsstandard aus.

**Bauwerk AG, 9430 St. Margrethen  
Halle 8a, Stand 3121**

Die Bauwerk AG stellt auch dieses Jahr wieder ihre Produkte in einer ausgezeichneten graphischen Gestaltung aus. Die Standkonzeption ist auf Wald ausgerichtet und vermittelt unwillkürlich Ruhe und Geborgenheit. Das Parkett gibt Atmosphäre und Wärme wieder. Vorherrschend sind die zahlreichen Parkettarten, wie Mosaik, Damo, Moella, Filets und Domino. Alle Sortierungen sind in den verschiedensten Hölzern erhältlich. Vornehme, dunkle Böden wechseln mit freundlichen, hellen ab. Die Bauwerk AG verarbeitet nicht nur Harthölzer, wie zum Beispiel Eiche, sondern auch extrem widerstandsfähige Exotenhölzer. Für jeden Raum ist der entsprechende Parkettboden zu finden, sei es ein Wohn-, Schlaf- oder Kinderzimmer, sei es ein Restaurant, sei es ein Büroraum oder ein Schulzimmer. Das Holzforschungszentrum der Bauwerk AG hat einen neuen Bodenbelag entwickelt, der im Herbst dieses Jahres auf den Markt kommt.

Es handelt sich um Holzplatten aus Mahagoni von 25 x 25 cm – sogenanntes BW-Tiles. Die speziell konstruierten Platten sind mit einer sehr widerstandsfähigen Kunststoffbeschichtung versehen. Sie lassen sich wie Kunststoffplatten verlegen. Vorteilhaft sind vor allem der günstige Preis und die rasche und einfache Verlegeart. Das echte Mahagoniholz gibt den altvertrauten Glanz, die reiche Maserung und die natürliche Wärme wieder. BW-Tiles vereinigen die praktischen Vorteile von Kunststoffbelägen mit der Schönheit von Naturholz. Die Bauwerk AG zeigt diesen Bodenbelag am Stand. BW-Siboflex zeigt die Bauwerk AG ebenfalls an ihrem Stand. Es handelt sich hier um einen Wandbelag, welcher in aparten Hölzern, wie Mahagoni, Eiche oder Esche, erhältlich ist. Der 8 mm dicke Holzbelag wird an die Wand oder die Decke aufgeklebt. Es können auch Säulen – ob runde oder viereckige – verkleidet werden.

**Kera-Werke AG, 4335 Laufenburg  
Halle 8, Stand 3020**

Der Stand der Kera-Werke AG Laufenburg, Hersteller der Agrovit-Sanitär-Apparate, präsentiert sich dieses Jahr in ganz neuem Kleid mit verschiedenen Neuschöpfungen, so unter anderem die neuen Waschtische Maya-Direct und Dora-Direct mit direktem Anschluß an die Wand, der neue Spitalwaschtisch Astra und insbesondere das wandhängende Klosett und Bidet.

**Ygnis Kessel AG, 6000 Luzern  
Halle 6, Stand 1307**

Das alteingesessene Schweizer Kesselbauunternehmen zeigt auf seinem Ausstellungsstande bemerkenswerte Konstruktionen für Warm- und Heißwasserheizung sowie für die Dampferzeugung.

Auf Grund des besonderen Feuerungsprinzips, nämlich der Überdruckfeuerung mit gezielter Flammengasrückführung, haben sich die internationalen unter den Namen Rayol, Pyrotherm und Ygnis bekannten Kessel in allen europäischen Industriestaaten und auch in Übersee einen bedeutenden Namen erworben. Das bahnbrechende Verbrennungsprinzip wird an Hand eines beweglichen Schnittbildes auf dem Ausstellungsstande in anschaulicher Weise gezeigt.

Es sind die folgenden Kesseleinheiten ausgestellt:

Je ein Ygnis-Rayol-Kessel mit einer Leistung von 320 000 und 1,6 Millionen kcal/h für Warmwasserheizung bis zu Vorlauftemperaturen von 130° C. Ein Rayol-Kessel Modell R 800 n mit einer Leistung von 800 000 kcal/h. Dieser Kessel ist mit einem Brennstoffbunker und einem wassergekühlten Muldendüsenrost für die automatische Verfeuerung von festen Brennstoffen ausgerüstet. Für die Verbrennungsluftzufuhr wird das im Ölbrenner eingebaute Luftgebläse benutzt. Ein Rayol-Hochdruckdampfessel mit einer Dampfleistung von 1000 kg/h und einem Betriebsdruck von 6 atü. Hochdruckdampfessel werden für Leistungen von 250 bis 5000 kg Dampf pro Stunde und bis zu einem Betriebsdruck von 13 atü geliefert.

Als überraschende Neuschöpfung ist der Rayol-Kombikessel Modell NBZ mit Zellspeicherboiler zu