

# Unsere Mitarbeiter = Nos collaborateurs = Our collaborators

Objektyp: **Group**

Zeitschrift: **Bauen + Wohnen = Construction + habitation = Building + home : internationale Zeitschrift**

Band (Jahr): **19 (1965)**

Heft 6: **Hotels, Ausflugsrestaurants, Ferienhäuser = Hôtels, restaurants d'excursion, maisons de vacances = Hotels, tourist restaurants, holiday houses**

PDF erstellt am: **13.09.2024**

## **Nutzungsbedingungen**

Die ETH-Bibliothek ist Anbieterin der digitalisierten Zeitschriften. Sie besitzt keine Urheberrechte an den Inhalten der Zeitschriften. Die Rechte liegen in der Regel bei den Herausgebern.

Die auf der Plattform e-periodica veröffentlichten Dokumente stehen für nicht-kommerzielle Zwecke in Lehre und Forschung sowie für die private Nutzung frei zur Verfügung. Einzelne Dateien oder Ausdrucke aus diesem Angebot können zusammen mit diesen Nutzungsbedingungen und den korrekten Herkunftsbezeichnungen weitergegeben werden.

Das Veröffentlichen von Bildern in Print- und Online-Publikationen ist nur mit vorheriger Genehmigung der Rechteinhaber erlaubt. Die systematische Speicherung von Teilen des elektronischen Angebots auf anderen Servern bedarf ebenfalls des schriftlichen Einverständnisses der Rechteinhaber.

## **Haftungsausschluss**

Alle Angaben erfolgen ohne Gewähr für Vollständigkeit oder Richtigkeit. Es wird keine Haftung übernommen für Schäden durch die Verwendung von Informationen aus diesem Online-Angebot oder durch das Fehlen von Informationen. Dies gilt auch für Inhalte Dritter, die über dieses Angebot zugänglich sind.

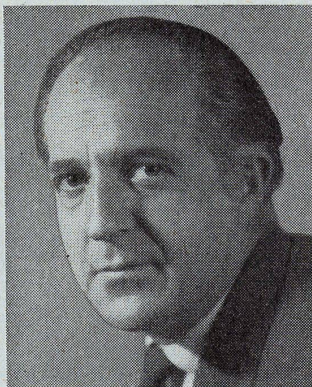
## Unsere Mitarbeiter

Nos collaborateurs  
Our collaborators



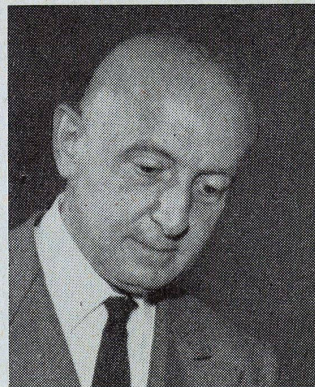
**Alfred Altherr**

Geboren 1911. Nach praktischer Lehre Studien bei Le Corbusier, Paris, J. Duiker, Amsterdam, Prof. Moser, Zürich. Studienreisen nach England, USA, Mexiko, Japan, Indien. Seit 1934 eigenes Büro. Als Geschäftsführer des Schweizerischen Werkbundes, 1947 bis 1961, Beschäftigung mit Wohnbauten und -gegenständen. 1955 bis 1961 Vorsteher des Gewerbemuseums Winterthur. 1961 bis 1963 Direktor der Kunstgewerbeschule und des Kunstgewerbemuseums Zürich. Seit 1963 wieder als freier Architekt und Designer tätig. Redaktor der ersten vier Nummern von Bauen + Wohnen.



**Wolfgang Windbrechtlinger**

Geboren 1922 in Rammingstein, Land Salzburg. Studium an der Technischen Hochschule Graz 1946 bis 1950. Studienabschluß (Diplom) mit Auszeichnung. Mitarbeit bei Dipl.-Ing. Mayreder, Graz, 1950 bis 1954, bei Dr. Hentrich, Düsseldorf, 1954 bis 1956. Eigenes Büro in Wien seit 1956. Mitarbeiterin: Dipl.-Ing. Traude Windbrechtlinger-Ketterer. Viele gewonnene Wettbewerbe. Österreichischer Staatspreis für Architektur 1963 für das Restaurant Bellevue. Der Preis wird nur alle fünf Jahre vergeben. Wichtigste Bauten: Volksheim Kapfenberg 1956 bis 1958, Wohnsiedlung Böhlerwerk/Niederösterreich 1959, Kindergarten Korneuburg 1961 bis 1962, Restaurant Bellevue in Wien 1961 bis 1963, Einkaufszentrum Wien-Hietzing 1962 bis 1964.



**Melchiore Bega**

Geboren 1898 in Crevalcore bei Bologna. Mitglied der Baukommission für Stadtbauplanung der Gemeinde Bologna und Präsident der Akademie der Schönen Künste in Bologna von 1951 bis 1961. Mitarbeiter verschiedener Zeitschriften und Tageszeitungen. Ausgeführte und projektierte Arbeiten (Hotels) in Mailand, Bologna, Florenz, Venedig, Sardinien und in der Türkei; Häuser und Villen in verschiedenen Städten Italiens.

Biografische Notizen von Dr. Justus Dahinden in Heft 6/62  
Eduardo Anahory in Heft 6/63  
Aris Konstantinidis in Heft 6/62  
Leo Hafner u. A. Wiederkehr in H. 7/62  
Craig Ellwood in Heft 2/61

## Inhaltsverzeichnis

Justus Dahinden, Zürich	Ferienhotels morgen?	211-215
	Das neue Ferienzentrum »Hostellerie Rigi«	216-219
Aris Konstantinidis, Athen	Ferien- und Hoteldorf in Paliouri auf Chalkidike, Nordgriechenland	220-223
Knud Friis und Elmar Molke-Nielsen, Århus	Hotel »Hvide Hus« in Ebeltoft, Dänemark	224-227
Eduardo Anahory und Pedro Cid, Lissabon-Paris	Strandhotel »Porto-Santo« am Flughafen von Madeira	228-232
Leo Hafner, Alfons Wiederkehr, Zug	Ferienstadt Porto Cristo Novo auf Mallorca	233-236
Alfred Altherr, Zürich	Wohnhaus auf einem Felsen im Centovalli, Tessin	237-240
Craig Ellwood Associates, Los Angeles	Weekendhaus über einer Felsschlucht an der südkalifornischen Küste	241-242
Wolfgang Windbrechtlinger und Traude Windbrechtlinger-Ketterer, Wien	Ausflugsrestaurant »Bellevue«, Wien	243-246
Melchiore Bega, Mailand	Autobahnrestaurant »Ponte Motta« in Cantagallo bei Bologna	247-250

Chronik

Konstruktionsblätter