

# Konstruktionsblätter

Objekttyp: **Appendix**

Zeitschrift: **Bauen + Wohnen = Construction + habitation = Building + home : internationale Zeitschrift**

Band (Jahr): **19 (1965)**

Heft 6: **Hotels, Ausflugsrestaurants, Ferienhäuser = Hôtels, restaurants d'excursion, maisons de vacances = Hotels, tourist restaurants, holiday houses**

PDF erstellt am: **13.09.2024**

## **Nutzungsbedingungen**

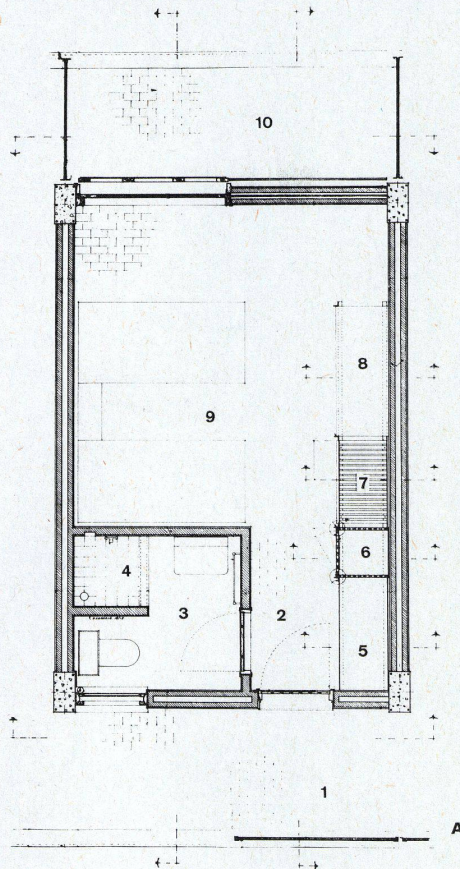
Die ETH-Bibliothek ist Anbieterin der digitalisierten Zeitschriften. Sie besitzt keine Urheberrechte an den Inhalten der Zeitschriften. Die Rechte liegen in der Regel bei den Herausgebern. Die auf der Plattform e-periodica veröffentlichten Dokumente stehen für nicht-kommerzielle Zwecke in Lehre und Forschung sowie für die private Nutzung frei zur Verfügung. Einzelne Dateien oder Ausdrucke aus diesem Angebot können zusammen mit diesen Nutzungsbedingungen und den korrekten Herkunftsbezeichnungen weitergegeben werden. Das Veröffentlichen von Bildern in Print- und Online-Publikationen ist nur mit vorheriger Genehmigung der Rechteinhaber erlaubt. Die systematische Speicherung von Teilen des elektronischen Angebots auf anderen Servern bedarf ebenfalls des schriftlichen Einverständnisses der Rechteinhaber.

## **Haftungsausschluss**

Alle Angaben erfolgen ohne Gewähr für Vollständigkeit oder Richtigkeit. Es wird keine Haftung übernommen für Schäden durch die Verwendung von Informationen aus diesem Online-Angebot oder durch das Fehlen von Informationen. Dies gilt auch für Inhalte Dritter, die über dieses Angebot zugänglich sind.

**Ferien- und Hoteldorf  
in Paliouri  
auf Chalkidike,  
Nordgriechenland**

Village touristique à Paliouri sur Chalcidique en Grèce du Nord  
Vacation colony at Paliouri on Chalcidice, Northern Greece



A  
Grundriß 1:80.  
Plan.

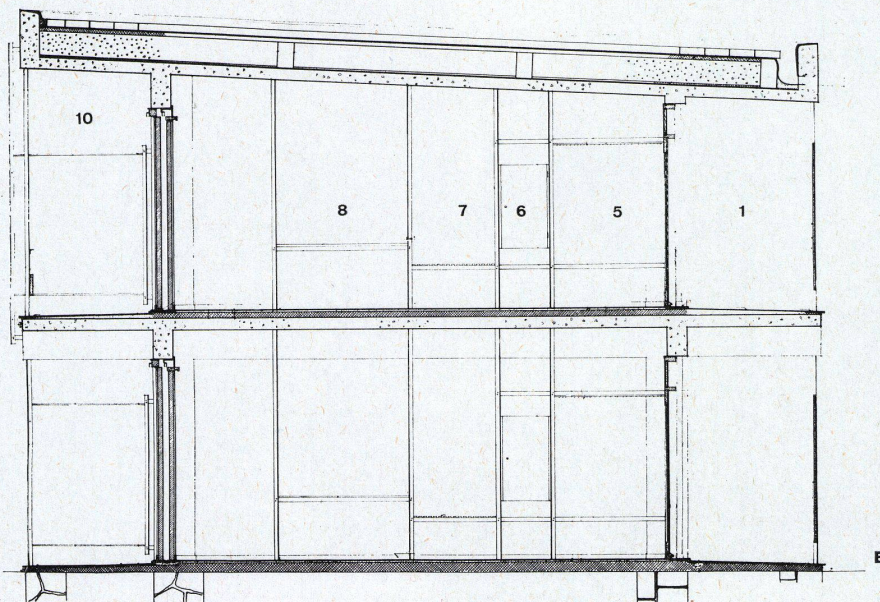
- 1 Offener Gang / Course / Open passage
- 2 Zimmereingang / Entrée de la chambre / Room entrance
- 3 WC und Waschraum / WC et lavabo / WC and washbowl
- 4 Dusche / Douche / Shower
- 5 Kleiderfach / Penderie / Hanging-wardrobe
- 6 Schrank / Placard / Cupboard
- 7 Abstellfläche für Koffer / Dépôt valises / Baggage rack
- 8 Schreibtisch / Secrétaire / Desk
- 9 Betten / Lits / Beds
- 10 Balkon / Balcon / Balcony

B  
Schnitt 1:80.  
Coupe.  
Section.

Beton grau. Fußboden Terrakottplatten rot. Wände blau gestrichen. Eisenprofile mennigerot gestrichen. Möbel dunkelgrün und weiß gestrichen.

Matériaux: béton gris; dalles en terre cuite rouges; parois peintes en bleu; profils métalliques peints avec du minium; meubles vert foncé et blanc.

Concrete, grey. Floor terra cotta slabs, red. Walls painted blue. Steel sections painted red. Furniture dark green and white.



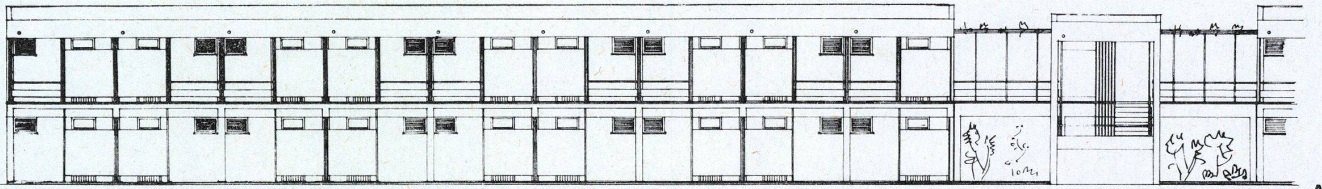
**Ferien- und Hoteldorf  
in Paliouri  
auf Chalkidike,  
Nordgriechenland**

Chambre d'hôtel  
Hotel room

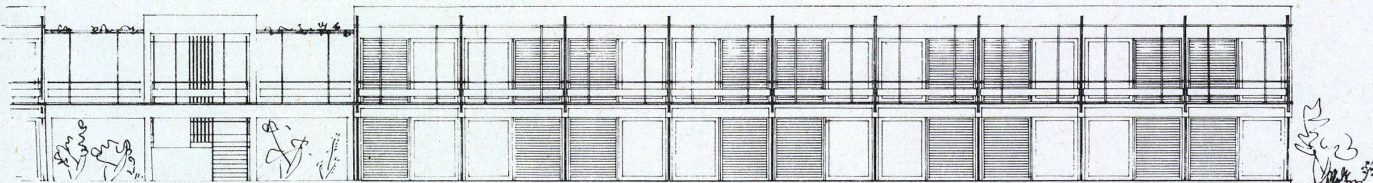
Plan détachable  
Design sheet

6/1965

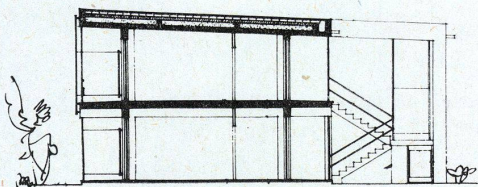
Village touristique à Paliouri sur Chal-  
cidique en Grèce du Nord  
Vacation colony at Paliouri on Chal-  
cidice, Northern Greece



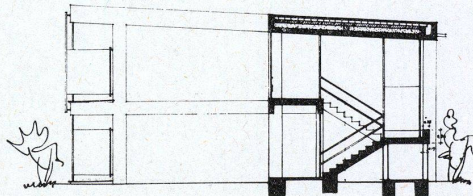
**A**  
Nordansicht mit Gängen zu den Zim-  
mern 1:250.  
Vue nord avec coursives.  
North view with corridors to the rooms.



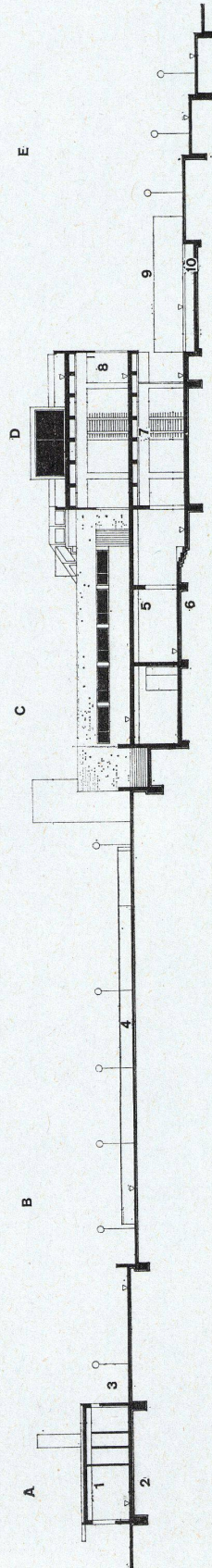
**B**  
Südansicht vom Meer mit Balkonen  
1:250.  
Vue sud avec balcons donnant sur la  
mer.  
South view from sea, with balconies.



**C**  
Schnitt durch Zimmer 1:250.  
Coupe de la chambre.  
Section of room.



**D**  
Schnitt durch Treppenhaus 1:250.  
Coupe des escaliers.  
Section of stairs.

**Ausflugsrestaurant  
Bellevue in Wien-  
Grinzing**Restaurant de campagne Bellevue  
à Vienne-Grinzing  
Bellevue tourist restaurant  
in Vienna-Grinzing

I-I  
Schnitt durch Personal- und Haupttrakt  
mit Grillhof und Speiseterrassen 1:400.  
Coupe de l'aile réservée au personnel  
et du volume principal, avec rôtisserie  
en plein air et terrasses de restaurant  
Section of staff and main tract with  
grill court and dining terraces

A  
Pächterwohnung / Appartement du gé-  
rant / Manager's flat

B  
Grillhof / Rôtisserie en plein air / Grill  
court

C  
Wirtschaftstrakt / Services / Service  
tract

D  
Restaurantrakt / Restaurants / Restau-  
rant tract

E  
Speiseterrassen / Terrasses de restau-  
rant / Dining terraces

1 Decke: Stuck und Putz / Plafond:  
stuc et crépis / Ceiling: stucco and  
plaster

2 Boden: Linol, Dämmatte, Asphalt,  
Isolierung, Unterbeton und Schot-  
ter / Sol: lino, tapis (isolation pho-  
nique), asphalte, isolation, chape et  
lit de pierres / Floor: linol, acoustic  
insulation, asphalt, insulation, under-  
dressing of concrete and crushed  
stone

3 Wand: Beton schalungsroh, Hera-  
klith, Drahtgewebe, Putz / Paroi:  
béton brute, heraclithe, treillis mé-  
tallique, crépis / Wall: raw con-  
crete, heraclith, wire mesh, plaster

4 Schalungsroher Beton / Béton brute /  
Raw concrete

5 Decke: Betonplatten, Sandbett,  
Schutzanstrich, 3 Lagen Spezial-  
pappe, Betondecke / Couverture:  
plaques en béton, lit de sable,  
couche de protection, 3 couches de  
carton bitumeux spécial, dalle en  
béton / Ceiling: concrete slabs,  
sand bed, protective dressing, spe-  
cial 3-ply felt, concrete deck

6 Boden: Estrich, Isolierung, Unter-  
beton, Schotter / Sol: lissage, iso-  
lation, chape en béton, lit de pier-  
res / Floor: top dressing, insulation,  
underdressing, crushed stone

7 Holzdecke / Plafond en bois / Tim-  
ber ceiling

8 Lichtblende / Brise-soleil  
9 Künstlerisch gestaltete Wand / Pa-  
roi décorée / Decorated wall

10 Pflanzenbecken / Vase à fleurs /  
Plant trough

# Ausflugsrestaurant Bellevue in Wien-

Restaurant de campagne Bellevue  
à Vienne-Grinzing  
Bellevue tourist restaurant  
in Vienna-Grinzing

## Ansichten

Vues  
Views

## Konstruktionsblatt

Plan détachable  
Design sheet

I  
Südansicht 1:400.  
Vue sud.  
South view.

A  
Nebentrakt mit Pächterwohnung und  
Personalräumen.  
Annexe avec appartement du gérant  
et locaux pour le personnel.  
Annex with manager's flat and staff  
rooms.

B  
Ausflughöfe und Terrassen.  
Cours et terrasses.  
Courts and terraces.

C  
Wirtschaftstrakt.  
Services.  
Utility tract.

D  
Restauranttrakt.  
Restaurant.  
Restaurant tract.

E  
Speiseterrassen.  
Terrasses de restaurant.  
Dining terraces.

II  
Ostansicht des Restauranttraktes 1:400.  
Vue est des restaurants.  
East view of the restaurant tract.

- 1 Fußbodenplatten, Mörtelbett / Dalles  
de plancher posées sur un lit de mor-  
tier / Floor slabs laid on mortar bed
- 2 Brücke mit Fußbodenplatten / Pont  
revêtu de dalles / Bridge with floor  
slabs
- 3 Zierbecken / Bassin / Ornamental  
basin
- 4 Stahlbeton auf Schotter / Béton  
armé posé sur un lit de pierres /  
Reinforced concrete on crushed stone

