

Objekttyp: **TableOfContent**

Zeitschrift: **Bauen + Wohnen = Construction + habitation = Building + home : internationale Zeitschrift**

Band (Jahr): **19 (1965)**

Heft 8

PDF erstellt am: **05.07.2024**

### **Nutzungsbedingungen**

Die ETH-Bibliothek ist Anbieterin der digitalisierten Zeitschriften. Sie besitzt keine Urheberrechte an den Inhalten der Zeitschriften. Die Rechte liegen in der Regel bei den Herausgebern. Die auf der Plattform e-periodica veröffentlichten Dokumente stehen für nicht-kommerzielle Zwecke in Lehre und Forschung sowie für die private Nutzung frei zur Verfügung. Einzelne Dateien oder Ausdrucke aus diesem Angebot können zusammen mit diesen Nutzungsbedingungen und den korrekten Herkunftsbezeichnungen weitergegeben werden. Das Veröffentlichen von Bildern in Print- und Online-Publikationen ist nur mit vorheriger Genehmigung der Rechteinhaber erlaubt. Die systematische Speicherung von Teilen des elektronischen Angebots auf anderen Servern bedarf ebenfalls des schriftlichen Einverständnisses der Rechteinhaber.

### **Haftungsausschluss**

Alle Angaben erfolgen ohne Gewähr für Vollständigkeit oder Richtigkeit. Es wird keine Haftung übernommen für Schäden durch die Verwendung von Informationen aus diesem Online-Angebot oder durch das Fehlen von Informationen. Dies gilt auch für Inhalte Dritter, die über dieses Angebot zugänglich sind.

Ein Dienst der *ETH-Bibliothek*  
ETH Zürich, Rämistrasse 101, 8092 Zürich, Schweiz, [www.library.ethz.ch](http://www.library.ethz.ch)

<http://www.e-periodica.ch>

## Unsere Mitarbeiter

Nos collaborateurs  
Our collaborators

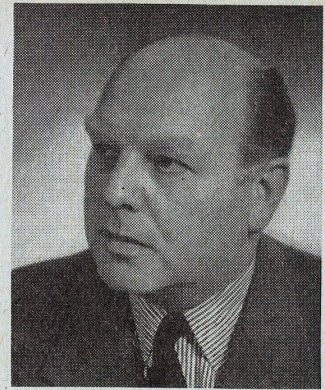
### Rolf Waldmann

Geboren 13. August 1905 in Waldshut. Realgymnasium. Studium: Bauingenieurwesen, Architektur, Betriebswirtschaft, Diplom TH Stuttgart.

Seit 1934 eigene Büros in Berlin als Architekt und Beratender Ingenieur VBI. Seit 1948 in Zürich.

Tätigkeit: Rationalisierung industrieller Unternehmen. Planung, Errichtung, Einrichtung industrieller Anlagen für Industrien der Eisen- und Metall-, der Holzverarbeitung, Textil-, Leder-, Glas- und Zementindustrie, Brauerei und Mälzerei.

Anlagen wurden geplant und ausgeführt in der Schweiz, Deutschland, Österreich, England, Frankreich, Italien, Spanien, Tschechoslowakei, Ungarn, Indien und Pakistan.



### Biografische Notizen von

Pier Luigi Nervi, Rom in Heft 4/61  
Walter Henn, Braunschweig in Heft 5/62  
Craig Ellwood, Los Angeles in Heft 2/61  
Bruno und Fritz Haller, Solothurn in Heft 8/61

## Inhaltsverzeichnis

Walter Henn, Braunschweig	Am Rande Das industrialisierte Bauen und der Architekt	295
Pier Luigi Nervi, Rom	Papierfabrik in Mantua	296-299
Gérard Grandval, Paris	Fabrik für elektronische Produkte in Plaisir, Seine-et-Oise	300-304
Walter Henn, Braunschweig Mitarbeiter: U. Maerker, D. Jentzsch, M. Gleditsch	Zentrallager der Stadtwerke Braunschweig	305-309
Rolf Waldmann, Zürich	Aus der Arbeit des Industrieplaners	310-314
Vittorio Gandolfi, Mailand	Flughafengebäude Mailand- Malpensa	315-320
Craig Ellwood, Los Angeles	IBM Office Building, Beaumont (Texas)	321
	Litton Industries Office/Factory, New Rochelle	322
Bruno Haller, Fritz Haller, Solothurn Mitarbeiter: R. Steiner	Bürohaus Schärer's Söhne, Münsingen	323-333
	Gedanken zur Arbeit im Großraum	334
	Chronik	
	Konstruktionsblätter	