

Objektyp: **Advertising**

Zeitschrift: **Bauen + Wohnen = Construction + habitation = Building + home : internationale Zeitschrift**

Band (Jahr): **20 (1966)**

Heft 2: **Forschungs- und Laborbauten = Bâtiments de recherche = Research buildings and laboratories**

PDF erstellt am: **08.08.2024**

Nutzungsbedingungen

Die ETH-Bibliothek ist Anbieterin der digitalisierten Zeitschriften. Sie besitzt keine Urheberrechte an den Inhalten der Zeitschriften. Die Rechte liegen in der Regel bei den Herausgebern.

Die auf der Plattform e-periodica veröffentlichten Dokumente stehen für nicht-kommerzielle Zwecke in Lehre und Forschung sowie für die private Nutzung frei zur Verfügung. Einzelne Dateien oder Ausdrucke aus diesem Angebot können zusammen mit diesen Nutzungsbedingungen und den korrekten Herkunftsbezeichnungen weitergegeben werden.

Das Veröffentlichen von Bildern in Print- und Online-Publikationen ist nur mit vorheriger Genehmigung der Rechteinhaber erlaubt. Die systematische Speicherung von Teilen des elektronischen Angebots auf anderen Servern bedarf ebenfalls des schriftlichen Einverständnisses der Rechteinhaber.

Haftungsausschluss

Alle Angaben erfolgen ohne Gewähr für Vollständigkeit oder Richtigkeit. Es wird keine Haftung übernommen für Schäden durch die Verwendung von Informationen aus diesem Online-Angebot oder durch das Fehlen von Informationen. Dies gilt auch für Inhalte Dritter, die über dieses Angebot zugänglich sind.

RECTIBOX-RECTIPLAC



Neue Sicherungsverteiler GARDY

Verkauf durch Elektro-Material AG und andere Grossisten

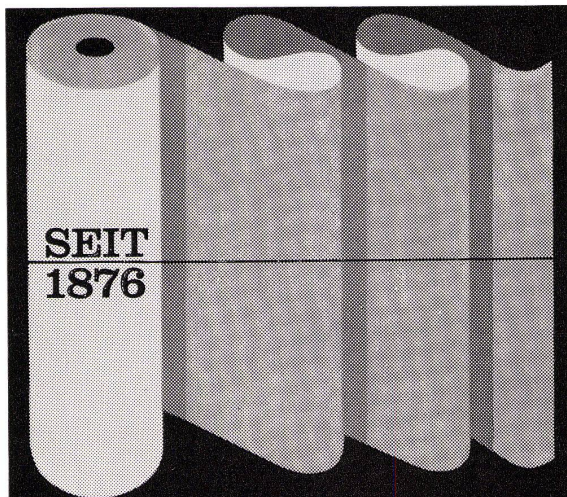


Echo SF-66

Bezugsquellennachweis:

Ernst & Cie. AG
 Büromöbelfabrik
 5043 Holziken
 Telephon 064 811294

ist die vernünftige Lösung zwischen neuzeitlicher, klarer Formgebung und bester Raumausnutzung. Schrankkombinationen in vier verschiedenen Elementgrößen. SF-Pulte mit rechteckiger oder asymmetrischer Platte in verschiedenen Größen – oder als Winkelpulte. Ausführung: in Eiche, Ulme, Nußbaum, Palisander.



SEIT
1876

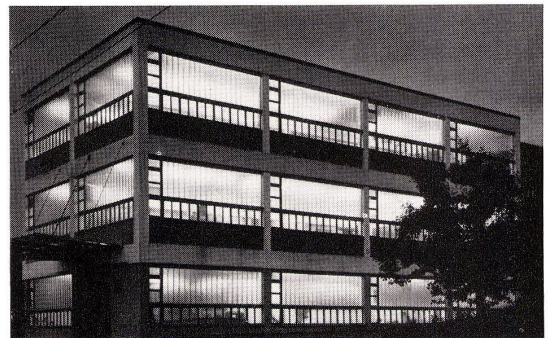
LICHTPAUSPAPIERE

Zeichenpapiere Pauspapiere Millimeterpapiere

A. MESSERLI AG



Lavaterstrasse 61
 8027 Zürich
 Tel. 051 27 12 33



das moderne, dekorative Bauelement für

Fassaden
Treppenhäuser
Eingangspartien
Veranden
Fensterbänder
Industrie-Verglasungen

sprossenlos, wartungsfrei,
 preisgünstig



Beratung, Offerten und Lagerhaltung durch die Spezialfirma

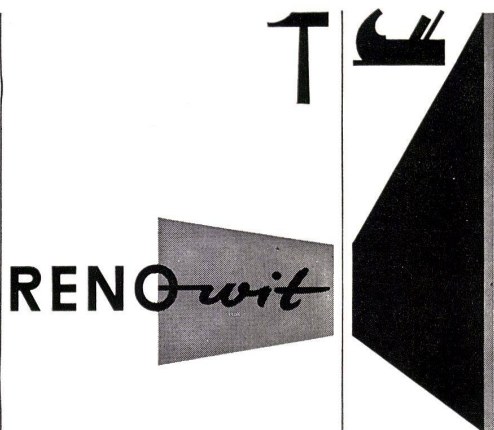
GRÜNINGER

Glas und Spiegel

OLTEN + ZÜRICH 5/23

Aarburgerstr. 105
 Tel. 062/5 34 66

Josefstraße 19
 Tel. 051/42 52 10

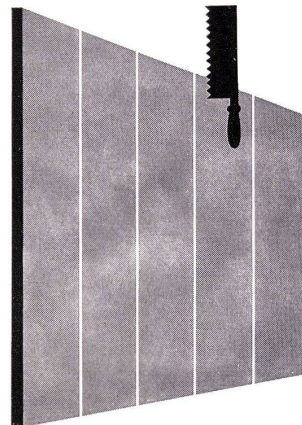


RENOWIT für Wandverkleidungen

Überall, wo es gilt, Wände in Badezimmern, Toiletten, Küchen, Duschen usw. mit einem äußerst strapazierfähigen, wasserdichten Baustoff zu verkleiden, der zugleich sehr dekorativ wirkt und preislich günstig ist, dann werden Sie in den RENOWIT-Platten das geeignete Material finden.

Verlangen Sie unsere Dokumentation und profitieren Sie von unserem Beratungsdienst.

RENOWIT AG, Goßau SG, Tel. 071 852174



Wehtalerstr. 17 Zürich 57 Tel. 051 261614

Pavillons Mobilwände Hallendächer Saaldecken Holzbau

Müller Sohn + Co MS

Schreinerei – Innenausbau – Zimmerei

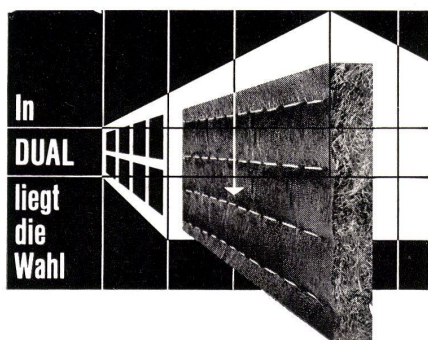
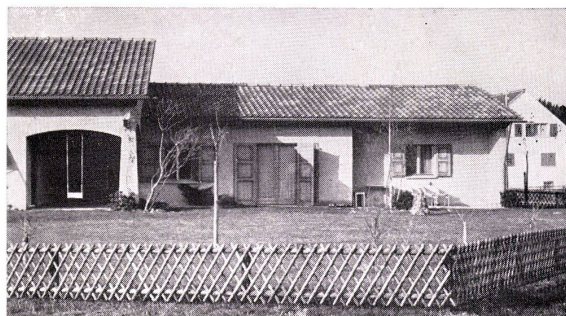
Müller & Co., Zaunfabrik, Löhningen SH

Telephon 053/6 91 17

Filialen in Zürich, Basel, St. Gallen, Winterthur, Chur

erstellen für Industriebauten und Privathäuser imprägnierte Holzzäune sowie sämtliche Drahtgeflechtzäune.

Verlangen Sie Katalog und Preisliste.



DUAL

KOKOSMATTEN

der Schutz gegen Kälte, Wärme und Schall



TEXTILWERK E. KISTLER-ZINGG/REICHENBURG SZ

Telephon 055/7 72 62