

# Konstruktionsblätter

Objektyp: **Appendix**

Zeitschrift: **Bauen + Wohnen = Construction + habitation = Building + home : internationale Zeitschrift**

Band (Jahr): **20 (1966)**

Heft 2: **Forschungs- und Laborbauten = Bâtiments de recherche = Research buildings and laboratories**

PDF erstellt am: **29.06.2024**

## **Nutzungsbedingungen**

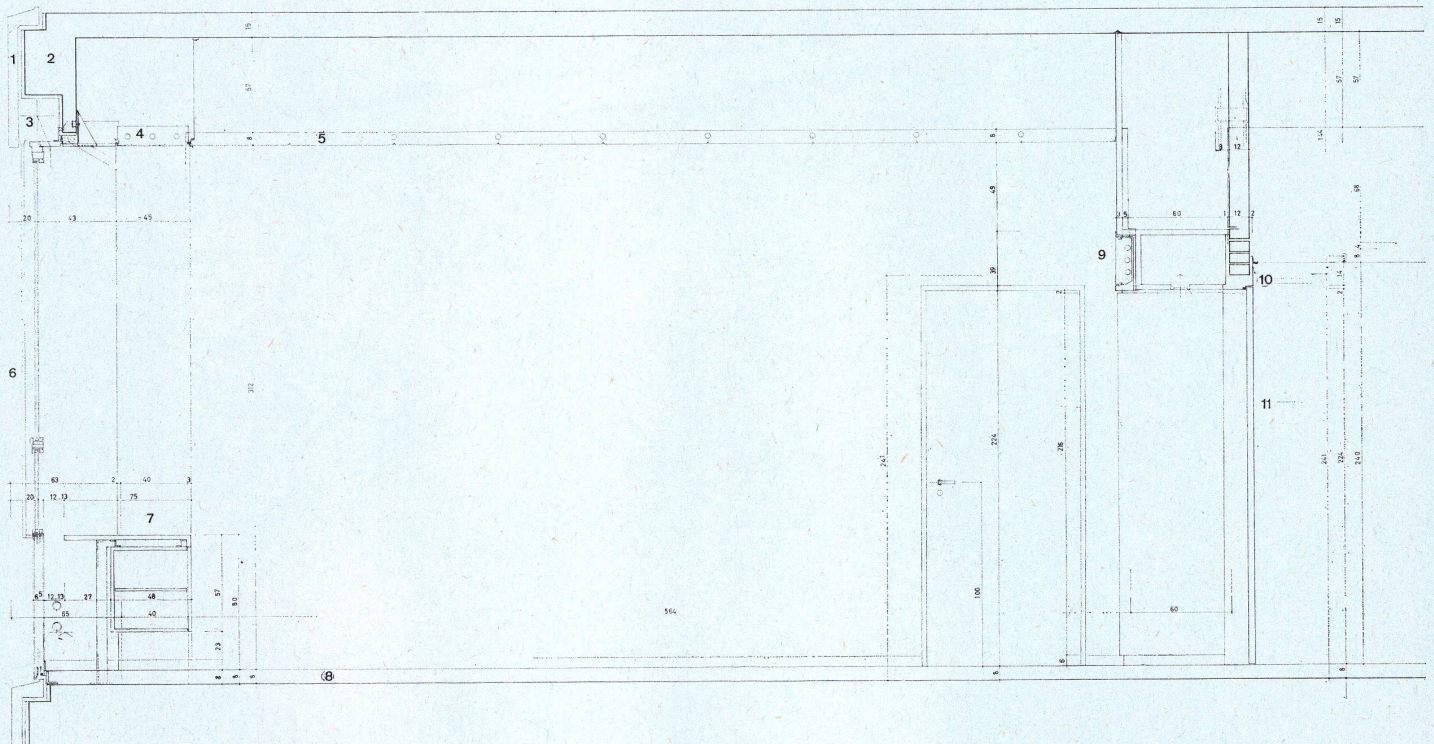
Die ETH-Bibliothek ist Anbieterin der digitalisierten Zeitschriften. Sie besitzt keine Urheberrechte an den Inhalten der Zeitschriften. Die Rechte liegen in der Regel bei den Herausgebern.

Die auf der Plattform e-periodica veröffentlichten Dokumente stehen für nicht-kommerzielle Zwecke in Lehre und Forschung sowie für die private Nutzung frei zur Verfügung. Einzelne Dateien oder Ausdrucke aus diesem Angebot können zusammen mit diesen Nutzungsbedingungen und den korrekten Herkunftsbezeichnungen weitergegeben werden.

Das Veröffentlichen von Bildern in Print- und Online-Publikationen ist nur mit vorheriger Genehmigung der Rechteinhaber erlaubt. Die systematische Speicherung von Teilen des elektronischen Angebots auf anderen Servern bedarf ebenfalls des schriftlichen Einverständnisses der Rechteinhaber.

## **Haftungsausschluss**

Alle Angaben erfolgen ohne Gewähr für Vollständigkeit oder Richtigkeit. Es wird keine Haftung übernommen für Schäden durch die Verwendung von Informationen aus diesem Online-Angebot oder durch das Fehlen von Informationen. Dies gilt auch für Inhalte Dritter, die über dieses Angebot zugänglich sind.

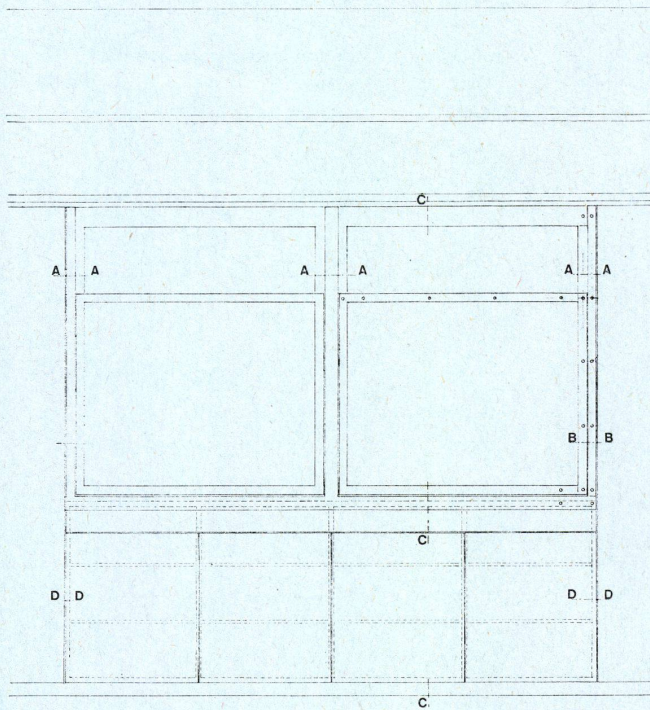


Normalraum, Schnitt 1:40.

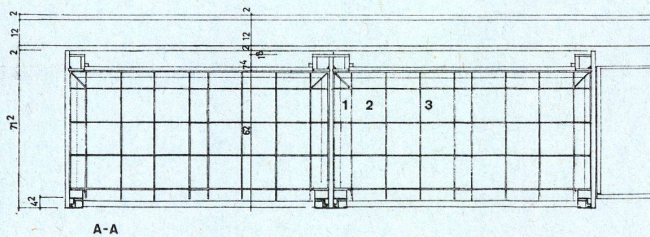
Salle-type, coupe.

Standard room, section.

- 1 Vorfabriziertes Kunststein-Element /  
Élément préfabriqué en pierre arti-  
ficielle / Pre-fab artificial stone  
element
- 2 Eisenbeton-Sturz / Sommier en  
béton armé / Reinforced concrete  
summer beam
- 3 Rollamellen-Storen / Stores à la-  
melles / Venetian blinds
- 4 Deckenlampe / Plafonier / Ceiling  
lamp
- 5 Zent-Frenger-Heizdecke / Plafond  
chauffant Zent-Frenger / Zent-Fren-  
ger radiant ceiling
- 6 Aluminium-Fenster und Brüstung /  
Vitrage en alu et allège / Alumi-  
nium window and parapet
- 7 Fensterkorpus: Eisenkonstruktion  
und Kunstharzplatten / Meuble  
sous le vitrage en acier et en pla-  
ques de résine synthétique / Window  
unit: steel construction and arti-  
ficial resin panels
- 8 Bodenbelag: Sucoflor antistatisch /  
Revêtement du sol: sucoflor anti-  
statique / Flooring: antistatic Suco-  
flor
- 9 Wandlampe / Lampe murale / Wall  
lamp
- 10 Stahlzarge / Batue en acier / Steel  
frame
- 11 Türblatt, beidseitig Kunstharzplatte /  
Porte revêtue de résine synthéti-  
que sur les deux faces / Door-leaf  
clad both sides with artificial resin  
panel



I



III

I  
Frontansicht zweier Kapellen 1:30.  
Vue de face de deux places isolées.  
Frontal view of two cubicles.

II  
Vertikalschnitt C-C 1:30.  
Coupe verticale C-C.  
Vertical section C-C.

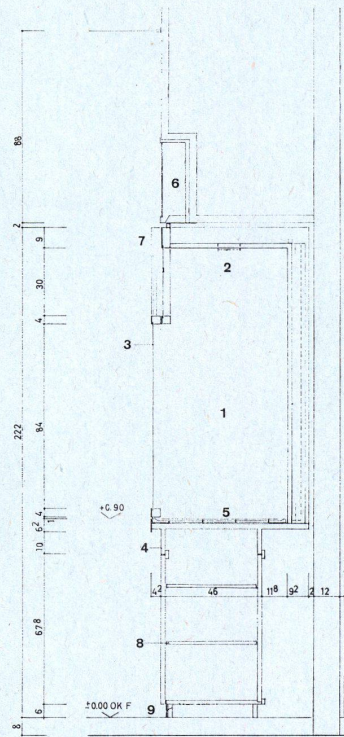
- 1 Experimentierraum / Salle d'expériences / Experiment room
- 2 Abluftklappe / Sortie d'air vicié / Exhaust air vent
- 3 Vertikales Schiebefenster mit 8/4-Glas / Vitrage coulissant vertical avec du verre 8/4 / Vertical sliding window with 8/4 glass
- 4 Hahnanschlüsse / Raccord de vannes / Water main outlets
- 5 Klingenberg-Platten in Wepox-Bett, Fugen aus Asplit / Plaques Klingenberg sur lit de Wepox, joints en Asplit / Klingenberg panels in Wepox bed, joints of Asplit
- 6 Beleuchtungsband / Bande lumineuse / Luminous band
- 7 Laufschiene, oben geschlossen / Rail fermé au-dessus / Rail, closed above
- 8 Verstellbare Tablare / Rayons réglables / Adjustable shelves
- 9 Aluminium-Sockelblech / Plinthe en alu / Aluminium base

III  
Grundriß A-A 1:30.  
Plan A-A.

- 1 Randplatten / Plaques de bord / Peripheral panels
- 2 Normalplatten / Plaques normales / Standard panels
- 3 Lochplatten / Plaques perforées / Perforated panels

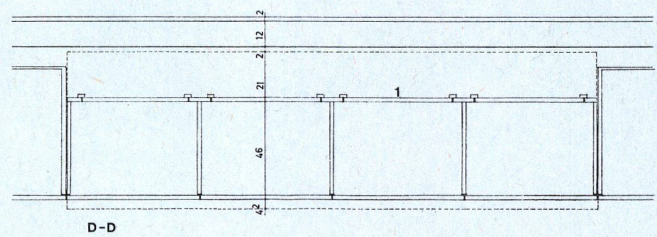
IV  
Grundriß D-D 1:30.  
Plan D-D.

- 1 Demontable Rückwände / Cloisons mobiles / Movable partitions



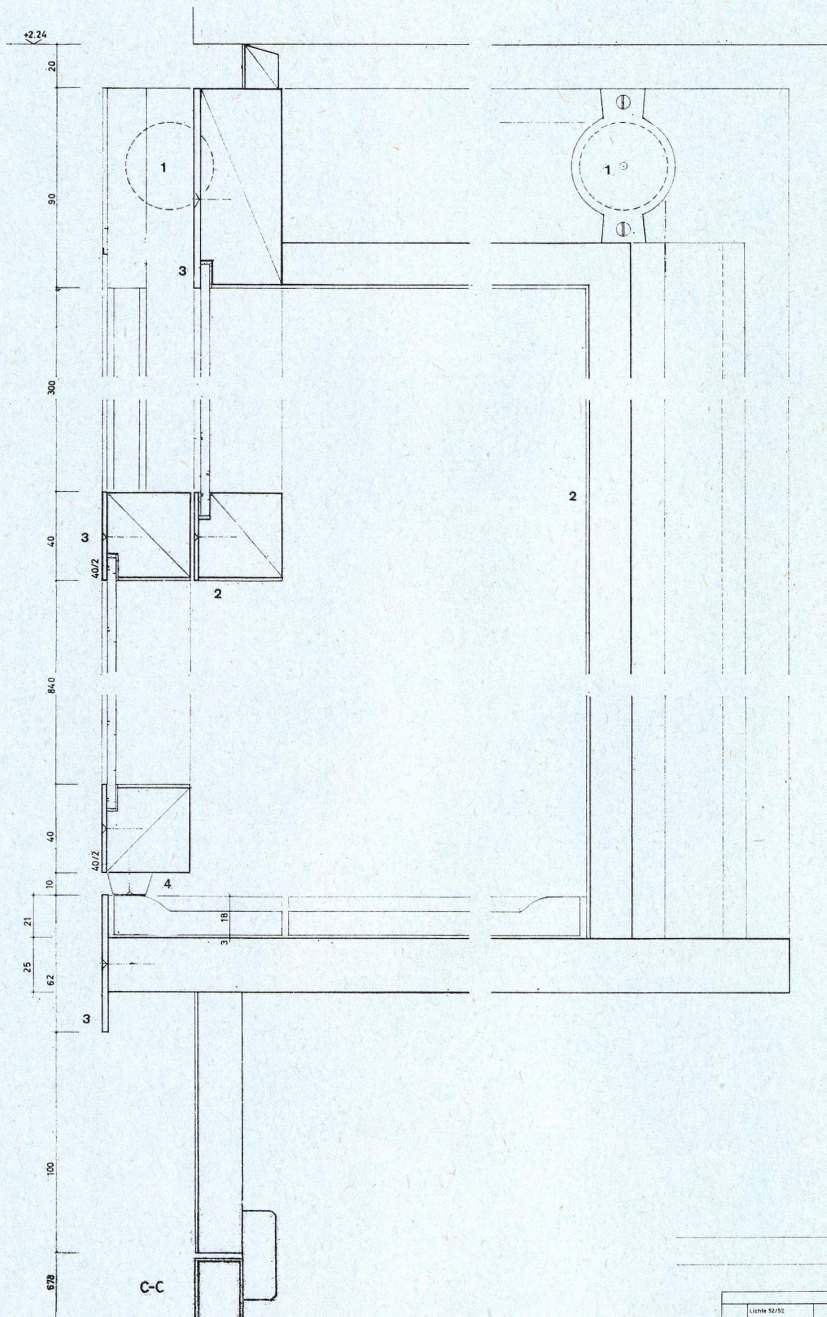
C-C

II



D-D

IV

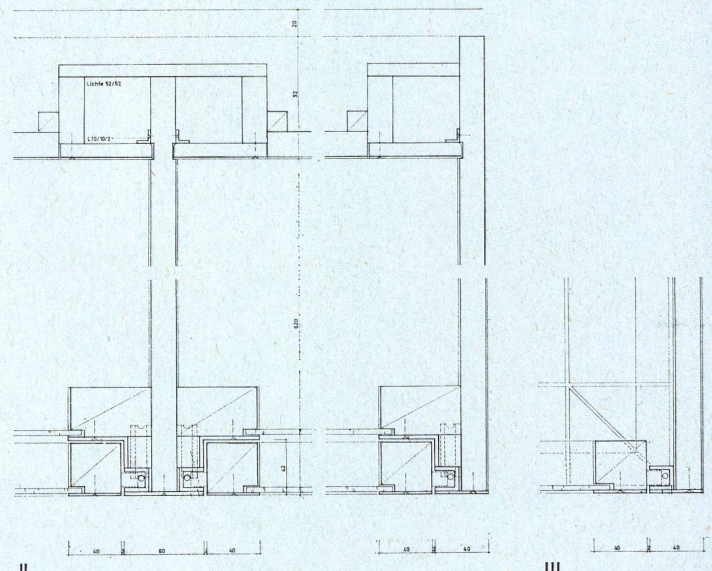


I  
Detailschnitt C-C 1:3.  
Coupe de détail C-C.  
Detail section C-C.

- 1 Umlenkrollen / Arbres de transmission / Transmission shaft
- 2 Kunstharzplattenbelag bei allen sichtbaren Holzteilen / Revêtement en plaques de résine synthétique de toutes les parties en bois apparent / Artificial resin panelling on all visible wood elements
- 3 Matt verchromte Messingbleche / Tôles de laiton chromées mattes / Chromium-plated sheet brass, mat
- 4 Gummipuffer / Arrêt en caoutchouc / Rubber stopper

II  
Detailgrundriß A-A 1:5.  
Détail de plan A-A.  
Detail of plan A-A.

III  
Detailgrundriß B-B 1:5.  
Détail de plan B-B.  
Detail of plan B-B.



1. Untergeschoß, Röntgentherapie 1:50.  
Sous-sol thérapie à rayons X.  
Basement, X-ray therapy.

- 1 Türe 46 mm stark mit 3 mm Blei /  
Porte, épaisseur: 46 mm avec 3 mm  
de plomb / Door, 46 mm. thick with  
3 mm. lead
- 2 Betonwände / Parois en béton /  
Concrete walls
- 3 Türe 45 mm stark mit 2 mm Blei /  
Porte, épaisseur 45 mm avec 2 mm  
de plomb / Door, 45 mm. thick with  
2 mm. lead
- 4 Bodenbelag: Sucoflor antistatisch /  
Revêtement du sol: Sucoflor anti-  
statique / Flooring: antistatic Suco-  
flor
- 5 Decke: Zent-Frenger Heizdecke /  
Plafond chauffant Zent-Frenger /  
Ceiling: Zent-Frenger radiant ceiling

