

Objekttyp: **Advertising**

Zeitschrift: **Bauen + Wohnen = Construction + habitation = Building + home : internationale Zeitschrift**

Band (Jahr): **20 (1966)**

Heft 3: **Architektur in Norwegen = Architecture en Norvège = Architecture in Norway**

PDF erstellt am: **12.07.2024**

### **Nutzungsbedingungen**

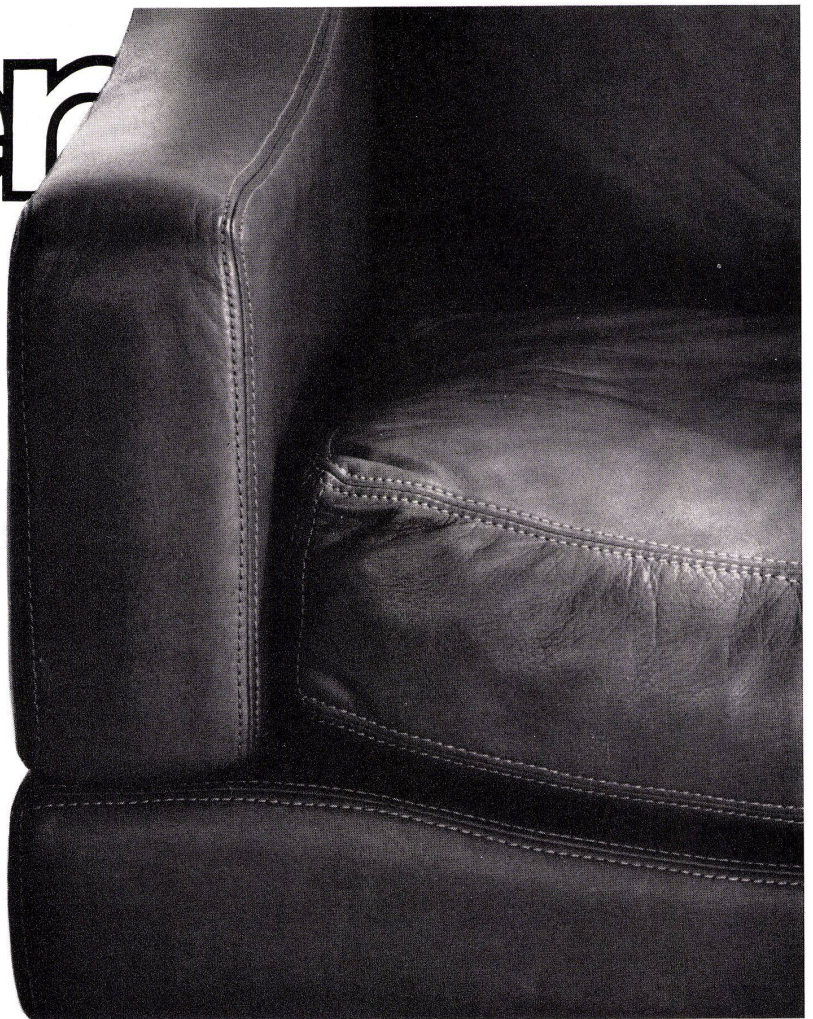
Die ETH-Bibliothek ist Anbieterin der digitalisierten Zeitschriften. Sie besitzt keine Urheberrechte an den Inhalten der Zeitschriften. Die Rechte liegen in der Regel bei den Herausgebern. Die auf der Plattform e-periodica veröffentlichten Dokumente stehen für nicht-kommerzielle Zwecke in Lehre und Forschung sowie für die private Nutzung frei zur Verfügung. Einzelne Dateien oder Ausdrucke aus diesem Angebot können zusammen mit diesen Nutzungsbedingungen und den korrekten Herkunftsbezeichnungen weitergegeben werden. Das Veröffentlichen von Bildern in Print- und Online-Publikationen ist nur mit vorheriger Genehmigung der Rechteinhaber erlaubt. Die systematische Speicherung von Teilen des elektronischen Angebots auf anderen Servern bedarf ebenfalls des schriftlichen Einverständnisses der Rechteinhaber.

### **Haftungsausschluss**

Alle Angaben erfolgen ohne Gewähr für Vollständigkeit oder Richtigkeit. Es wird keine Haftung übernommen für Schäden durch die Verwendung von Informationen aus diesem Online-Angebot oder durch das Fehlen von Informationen. Dies gilt auch für Inhalte Dritter, die über dieses Angebot zugänglich sind.

# Leder

Wahre Wohnkultur verlangt echtes Leder. LACAR-NAPPA ist feines, naturechtes Schweizer Rindleder in tuchweicher Ausführung, lichteht und wasserfest, unverwüstlich und leicht zu reinigen (Pflegemittel wird mitgeliefert).



## LACAR

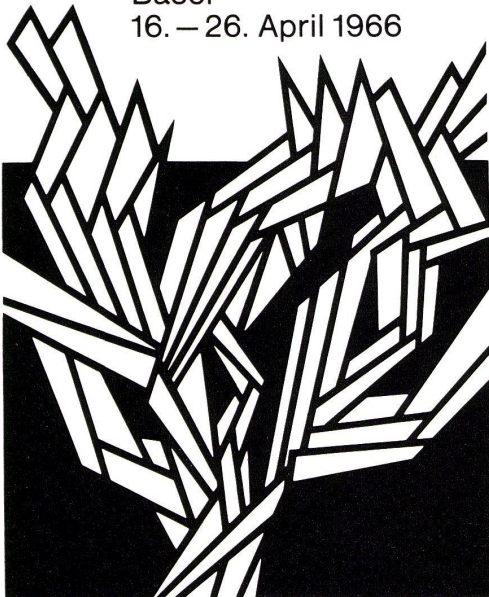
ein guter Name, ein bewährtes Leder aus der Gerberei Gimmel, Arbon  
Verkauf für die Schweiz durch Gut & Co.  
8152 Glattbrugg, Tel. 051 / 834411

# LACAR NAPPA

Achten Sie auf die Etikette!

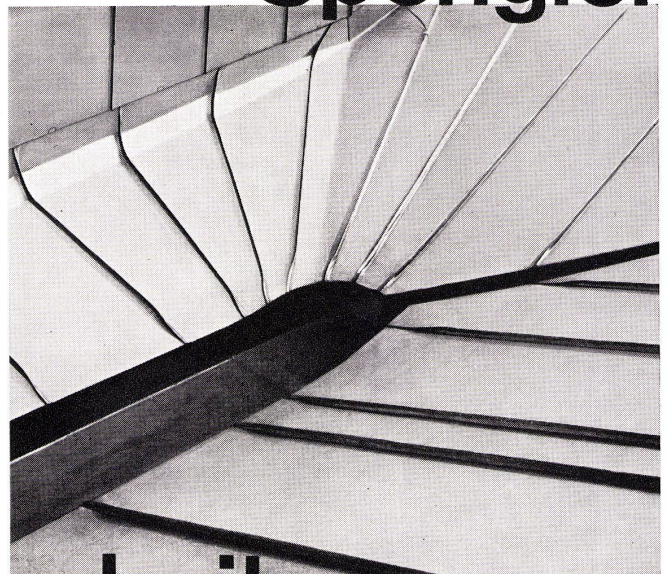


50 Jahre  
Schweizer Mustermesse  
Basel  
16. – 26. April 1966



Ein halbes Jahrhundert im Dienste der Schweizer Qualitäts-Erzeugnisse. 25 Hallen - 26 Fachgruppen  
Tageskarten Fr. 4.-, an den besonderen Einkaufertagen am 20., 21., 22. April ungültig.  
Die Billette einfacher Fahrt sind zur Rückfahrt innert 6 Tagen gültig; sie müssen jedoch in der Messe abgestempelt werden.  
1966 Beteiligung der Gruppen:  
Werkzeugmaschinen- und Elektroindustrie

# Spengler



## arbeiten

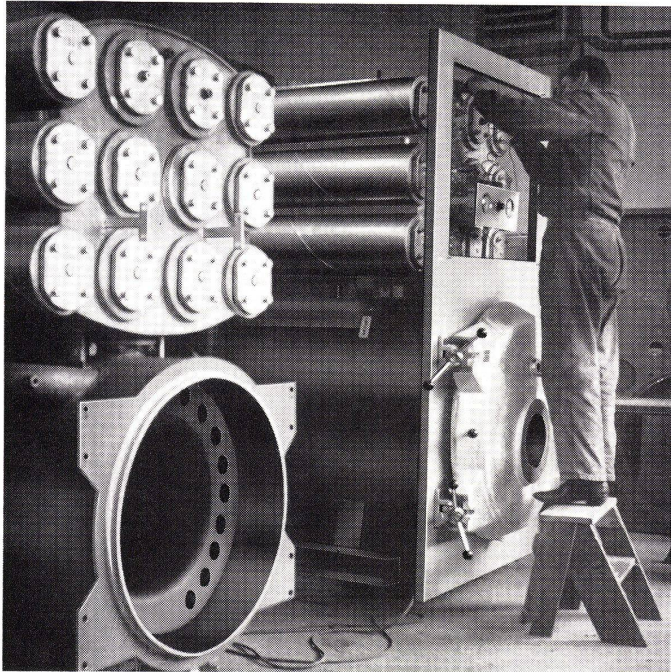
Ob gross oder klein,  
ob in Kupfer, Aluman  
oder verzinktem Eisenblech:  
wir pflegen jedes Detail!

JAKOB **SCHERRER** SÖHNE

Allmendstrasse 7 Zürich 2/59  
Tel. 051/25 79 80

# Heizkessel

Ygnis Kessel AG Luzern



Präzise und peinlich exakte Arbeit ist entscheidend im Kesselbau. Ygnis-Kessel vereinigen höchste Dauerhaftigkeit und Wirtschaftlichkeit. Ygnis ist in Qualität und Service echt schweizerisch.

# Ygnis

Das Ygnis-Feuerungsprinzip der Flammengasrückführung, ein international durchschlagender Erfolg!

B

lich Heizkomforts und Wirtschaftlichkeit. In vielen Fällen leistet die elektrische Infrarotheizung gute Dienste, besonders bei der Lösung von speziellen Heizproblemen. Die kombinierten Heizkessel Accumat sind in drei Ausführungen vertreten. Der Typ Universal mit dem bestbewährten Original-Sturzbrenner, der Typ Monotherm mit beliebigem Fremdbrenner. Beide können ohne Umstellung mit flüssigen und festen Brennstoffen betrieben werden und zeichnen sich durch sicheren und geräuscharmen Betrieb sowie durch sehr hohe Wirtschaftlichkeit aus. Der Accumat-Ultratherm, ebenfalls mit Boiler kombiniert, ist für reine Ölfeuerung gebaut. Dieser Hochleistungskessel, lieferbar für Heizleistungen von 20 000 bis 1 Million kcal/h, erzielt günstigste Betriebsresultate und weist einen Platzbedarf von nur 0,5 m<sup>2</sup> auf. Besondere Beachtung findet der kleinste Ultratherm, der speziell für vorfabrizierte Einfamilienhäuser geschaffen wurde. Die Lösung mit den eingebauten Steuerelementen und den vorbereiteten elektrischen Anschlüssen mutet fast amerikanisch an.

**Georg Fischer Aktiengesellschaft,  
8200 Schaffhausen  
Halle 5, Stand 1020**

Rationelle Rohrmontage ist heute notwendiger denn je. Die Georg Fischer Aktiengesellschaft hat die Bedeutung einer wirtschaftlichen Rohrverlegung schon vor Jahren erkannt und ist in der Lage, dem Installateur jene Mittel in die Hand zu geben, die ihm eine fortschrittliche, zeit- und kostensparende Arbeitsmethode ermöglichen. Es sind dies: ein reichhaltiges Fittingsprogramm, zahlreiche in Zusammenarbeit mit der Praxis entwickelte Werkzeuge und Einrichtungen für die Rationalisierung der Arbeit, eine wohldurchdachte Montage-methode für die Vorfabrikation der Rohrleitungen sowie eine Montagevorrichtung für die rasche und exakte Installation.

+GF+ zeigt an der Muba neben dem erweiterten Sortiment für Kunststoffittings (PVC, PE, PP) und Kunststoffarmaturen (PVC, PP) die bekannten Tempergußittings, Löt- und Bördelfittings für Kupferrohre sowie Stahlhärtefittings für Präzisionsstahlrohre.

Erfahrene, mit den praktischen Verhältnissen vertraute Fachleute demonstrieren die verschiedenen Hilfsmittel, wie Gewindeschneidapparate mit und ohne elektrischen Antrieb, Gewindeschneidmaschinen mit automatischer Schneidekopfföpfung und -schließung bei gleichzeitiger Entfernung des Innengrates, elektrische Rohrsägen, Rohrbiegeapparate, Kettenrohrspannstöcke, Werkbänke, Werkzeugkisten und Apparatetänder. Dasselbst werden dem Besucher die Vorteile der +GF+-Montagemethode und der zweckmäßige Einsatz der +GF+-Montagevorrichtung veranschaulicht.

**Hoval, 8706 Feldmeilen  
Halle 13, Stand 4654**

Erstmals an der Muba:  
Hoval-Kessel TKO

Der Hoval-Kessel TKO für Öl- oder Gasfeuerung ist ein begehrter Kessel für Einfamilien- und Serienhäuser. Er ist generell mit einem Chromnickelstahlboiler ausgerüstet. Trotzdem ist er der preisgünstigste

Klein-Kombikessel, den es zur Zeit auf dem Schweizer Markt gibt. Der TKO-Kessel bietet alles, was man von einem Kombinationskessel verlangen kann: sparsamen Betrieb, praktischunbeschränkt Warmwasser und eine komfortable Heizung.

**Neue Hoval-Steuerungen**

Nach der guten Aufnahme der neuen Hoval-Außensteuerung sind jetzt auch die Vorlauf- und die Raumthermostatensteuerungen den neuesten technischen Erkenntnissen angepaßt worden. Alle Hoval-Steuerungen jetzt mit steckbarer Grundplatte, Relais staubdicht gekapselt, Sparsteuerung, Automatik zur Verfeuerung fester Brennstoffe mit Überkochsicherung usw. Zu jeder Hoval-Anlage die passende Hoval-Steuerung!

**Hoval-HA-Gruppen jetzt mit Leistungen bis 80 000 kcal/h**

Das Fabrikationsprogramm der Hoval-HA-Gruppe wurde erweitert. Diese Heizungsarmaturengruppe vereinfacht die Montage und senkt die Verdrahtungskosten. Sie ist ein echter Fortschritt zur Rationalisierung im Heizungsbau.

Als Haupterzeugnis der Firma Hoval Herzog AG wird der begehrte Hoval-Kessel TKS für Doppelbrand ausgestellt. Der Hoval-Kessel TKS ist für seine Wirtschaftlichkeit und die große Warmwasserleistung bekannt. Übrigens werden immer mehr Hoval-Kessel auch in bestehende Häuser installiert. Dabei ergeben sich oft erstaunlich günstige Betriebsergebnisse.

Zum Verkaufsprogramm der Firma Hoval gehören die stopfbüchsenlosen Biral-Umwälzpumpen für Heizungen und Warmwasserzirkulationen. Diese haben sich im In- und Ausland hunderttausendfach bewährt. Biral-Pumpen sind praktisch unverwüsthlich. Sie laufen absolut geräuschlos und brauchen keine Wartung.

**Xamax AG, 8050 Zürich  
Halle 22, Stand 7071**

Wie in den vergangenen zwei Jahren befindet sich der Xamax-Stand wiederum am Mittelgang der Halle 22, gleich neben der Rolltreppe.

Als Neuheiten, die außer dem gesamten Fabrikationsprogramm an der diesjährigen Messe gezeigt werden, sind einmal die Signallampen zu nennen. Die Ausführungen für Hausinstallation und Schalttafelbau (bewegliche Front) haben neue Sockel erhalten, und die Linsen sind nun gewölbt oder flach lieferbar. Bemerkenswert ist die Anordnung der Anschlußklemmen, die – vor allem im Schalttafelbau – eine durchgehende Verdrahtung ohne Abwinkeln der Speiseleitung erlaubt. Zulässige Spannung und Strom: 500 V/2 A.

Der Druckknopfschalter DS, ~ 10 A 250 V, der sich seit seiner Entstehung bei Installateuren und Architekten großer Beliebtheit erfreut, wird als komplette Serie ausgestellt. Die vielverlangte Einerkombination DS Schema O oder 3 mit Steckdose Typ 13 wird seit einiger Zeit ebenfalls fabriziert und vervollständigt das am Stand gezeigte Programm.

Auch die Reihe der praktischen Sicherungs-Kleinverteiler mit Türchen hat eine Erweiterung erfahren: HTT 5 heißt die jüngste Konstruktion und bietet für maximal 21 Sicherungselemente 25 A Platz. Natürlich ist