

Objekttyp: **TableOfContent**

Zeitschrift: **Bauen + Wohnen = Construction + habitation = Building + home : internationale Zeitschrift**

Band (Jahr): **20 (1966)**

Heft 7: **Stadtplanung = Urbanisme = Town planning**

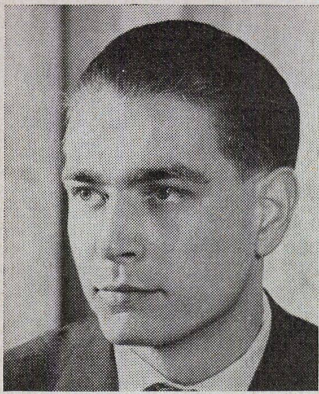
PDF erstellt am: **08.08.2024**

Nutzungsbedingungen

Die ETH-Bibliothek ist Anbieterin der digitalisierten Zeitschriften. Sie besitzt keine Urheberrechte an den Inhalten der Zeitschriften. Die Rechte liegen in der Regel bei den Herausgebern. Die auf der Plattform e-periodica veröffentlichten Dokumente stehen für nicht-kommerzielle Zwecke in Lehre und Forschung sowie für die private Nutzung frei zur Verfügung. Einzelne Dateien oder Ausdrucke aus diesem Angebot können zusammen mit diesen Nutzungsbedingungen und den korrekten Herkunftsbezeichnungen weitergegeben werden. Das Veröffentlichen von Bildern in Print- und Online-Publikationen ist nur mit vorheriger Genehmigung der Rechteinhaber erlaubt. Die systematische Speicherung von Teilen des elektronischen Angebots auf anderen Servern bedarf ebenfalls des schriftlichen Einverständnisses der Rechteinhaber.

Haftungsausschluss

Alle Angaben erfolgen ohne Gewähr für Vollständigkeit oder Richtigkeit. Es wird keine Haftung übernommen für Schäden durch die Verwendung von Informationen aus diesem Online-Angebot oder durch das Fehlen von Informationen. Dies gilt auch für Inhalte Dritter, die über dieses Angebot zugänglich sind.



Gert Herget

Bei der Vorstellung unserer Mitarbeiter in Heft 6/1966 wurde zu den biografischen Notizen von Gert Herget (Atelier 40, Wuppertal) irrtümlich das Bild von Walter Wurster, Basel, gezeigt. Wir bitten um Entschuldigung.
Die Redaktion

Stadtplanung

Urbanisme
Town planning

Jürgen Joedicke, Stuttgart

Harald Ludmann, Köln

Rudolf Hillebrecht, Hannover

E. P. A. D. und P. Herbé, R. Auzelle,
R. Camelot, J. de Mailly, B. Zehrfuß,
Paris

Alexander Mitscherlich, Heidelberg

Shadrach Woods, Berlin

Josef Lehmbruck, Düsseldorf

Gerhard Scholz, Düsseldorf

Freese und Jux, Hamburg

Rheinstahl Union Brückenbau AG, Dortmund

Zu diesem Heft

247

Neue Stadt Köln-Chorweiler

248-257

Spekulationen über Stadtentwicklung

258-262

Überbauung der Région de la Défense,
Paris

263-266

Anmerkungen zum Thema Städtebau

267

Der Mensch auf der Straße. Planungen
des Büros Candilis-Josic-Woods

268-276

City-Organisation

277-281

Gedanken zur Verkehrsplanung

282

Über das Bauen von Brücken. Die
neue Autobahnbrücke über die

Norderelbe bei Hamburg

283-286

Chronik