

Objektyp: **Advertising**

Zeitschrift: **Bauen + Wohnen = Construction + habitation = Building + home : internationale Zeitschrift**

Band (Jahr): **20 (1966)**

Heft 9: **Museen und Bibliotheken = Musées et bibliothèques = Museums and libraries**

PDF erstellt am: **13.09.2024**

Nutzungsbedingungen

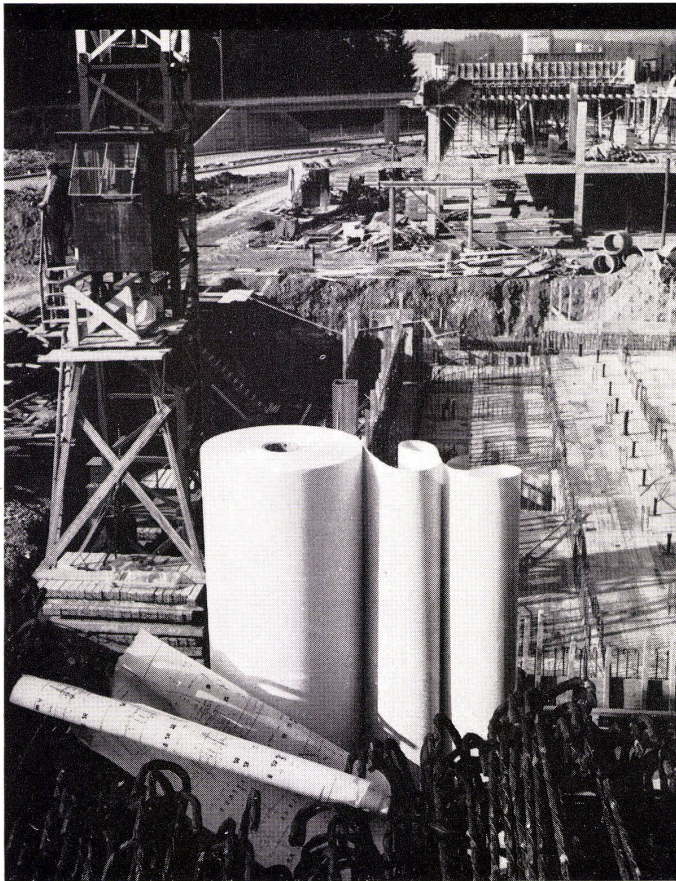
Die ETH-Bibliothek ist Anbieterin der digitalisierten Zeitschriften. Sie besitzt keine Urheberrechte an den Inhalten der Zeitschriften. Die Rechte liegen in der Regel bei den Herausgebern.

Die auf der Plattform e-periodica veröffentlichten Dokumente stehen für nicht-kommerzielle Zwecke in Lehre und Forschung sowie für die private Nutzung frei zur Verfügung. Einzelne Dateien oder Ausdrucke aus diesem Angebot können zusammen mit diesen Nutzungsbedingungen und den korrekten Herkunftsbezeichnungen weitergegeben werden.

Das Veröffentlichen von Bildern in Print- und Online-Publikationen ist nur mit vorheriger Genehmigung der Rechteinhaber erlaubt. Die systematische Speicherung von Teilen des elektronischen Angebots auf anderen Servern bedarf ebenfalls des schriftlichen Einverständnisses der Rechteinhaber.

Haftungsausschluss

Alle Angaben erfolgen ohne Gewähr für Vollständigkeit oder Richtigkeit. Es wird keine Haftung übernommen für Schäden durch die Verwendung von Informationen aus diesem Online-Angebot oder durch das Fehlen von Informationen. Dies gilt auch für Inhalte Dritter, die über dieses Angebot zugänglich sind.



HOCH BAU TIEF BAU

Wo immer technische Zeichnungen der Witterung ausgesetzt sind, schätzt man besonders unsere widerstandsfähigen SYNTOSIL-Lichtpausen. Sie sind praktisch reissfest, abwaschbar und lassen sich unzählige Male falten.

Wir führen Zeichen-, Pauspapiere, Lichtpauspapiere für Halbtrocken- und Trockenentwicklung (Ammoniak), Tochterpausenmaterial und Polyesterfilme für jedes Anwendungsgebiet.

Profitieren auch Sie von unserer 90jährigen Erfahrung!

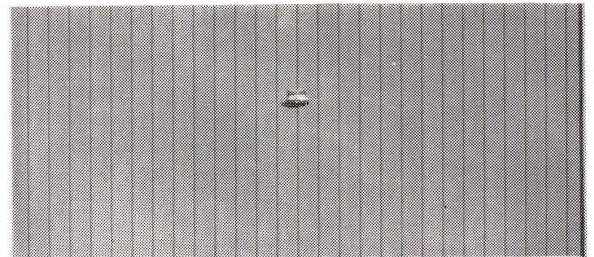
Lavaterstrasse 61
Tel. 051/271233
8027 Zürich



A. MESSERLI AG



⬆ Lignoform ⬆ 8717 Benken 055 8 43 45
8 45 56 ⬆



Gewächshaus + Metallbau AG 8605 Gutenswil 051 86 42 63

Rationeller bauen mit G+M-Garagenkipptoren dank zweckmässig ausgebauten Sortimenten.

NORMSTAHL

Das zweckmässige Kipptor mit Federzug. Durch patentierten Hubmechanismus ohne Wand- oder Deckenlaufschienen garantiert ruhiger Lauf. Alle Stahlteile grundiert.

GO NORM

Das unübertroffene Qualitäts-Kipptor mit fein regulierbarer Gegengewichtsaufhängung. Alle Stahlteile im Vollbad feuerverzinkt. Leichtmetallsockel gebürstet und eloxiert.

Füllungen in Tannenfastäfer grundiert, Douglas-Rifttäfer für Naturbehandlung, Sperrholz bakelisiert, Kunststofftäfer, Stahlblech sendzimverzinkt und grundiert mit oder ohne Kondensschutz.

Vertretungen:	Niederwil SG	071 83 11 39
Amsoldingen BE 033	St. Gallen	071 23 84 67
Basel	Schaffhausen	053 53 79 7
Bäriswil	Winterthur	052 22 82 2
Bassersdorf	Zug	042 40 86 1
Biel	Zürich	051 41 91 43

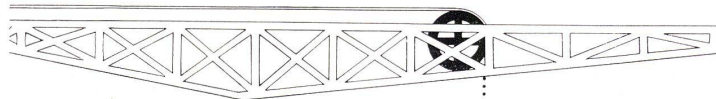
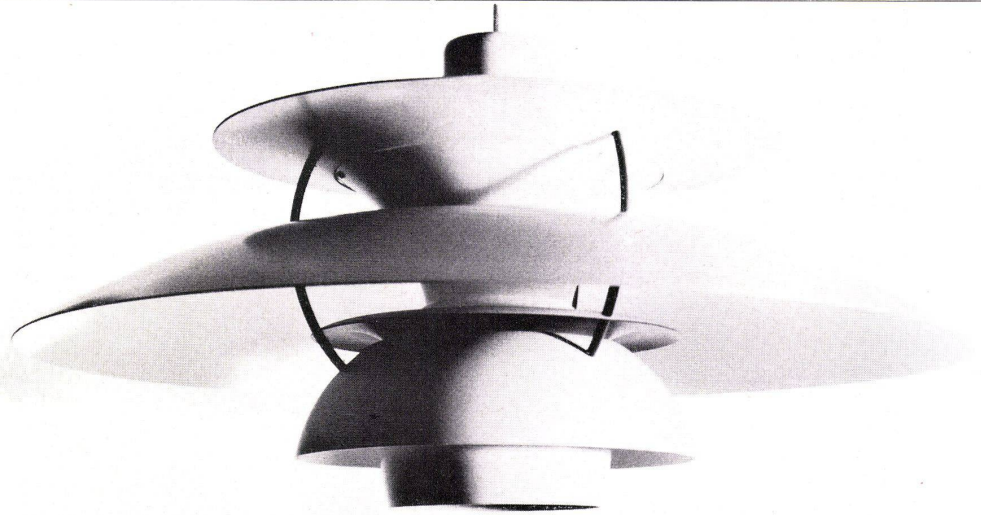
Erst wenn
das Licht
eingeschaltet ist,
kommt
die ganze Eleganz
dieser Lampe
zur Geltung.
Hier wird im
wahrsten Sinn
des Wortes
«Licht geführt».

Erhältlich in
Weiß, Lila, Rot,
Blau oder
Spezialfarben

Ø 50 cm
Höhe: 25 cm
Fr. 210.-

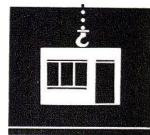
AERA
Hardstraße 1
Basel
Tel. 42 99 42
Parkplätze im Hof

AERA



**Für Bauherren, Behörden,
Baukommissionen, Architekten,
Ingenieure, Bauunternehmer
eine umfassende Informationsquelle
der Vorfabrikation.**

200 Aussteller;
20 000 m² Ausstellungsfläche
Technische Beratung:
SVV Schweiz, Verein für Vorfabrikation
Auskunft: IG Fachmesse für Vorfabrikation
CH - 8957 Spreitenbach Tel. 056 - 36060/056 - 36233



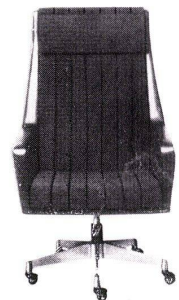
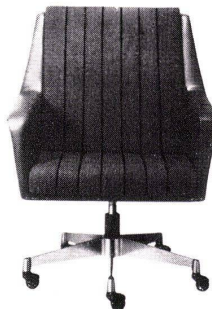
1. Fachmesse für Vorfabrikation

15. Okt. – 23. Okt. 1966

Vorfabrizierte Bau-Elemente für Rohbau, Innenausbau
und Fertigbau; aus Beton, Stahl, Aluminium, Kunststoffen
usw.; für Ein- und Mehrfamilienhäuser, Ferien- und
Blockhäuser, Werkhallen, Garagen, Ökonomiegebäude,
Schulhausbauten, Tiefbau.
Messeareal: ZÜRICH-TOR Spreitenbach b. Zürich



**Formschöne
Stoll-Stühle:
funktionelle
Prunkstücke
unserer
sehenswerten
Büromöbel-
Ausstellung**



J.F. PFEIFFER AG

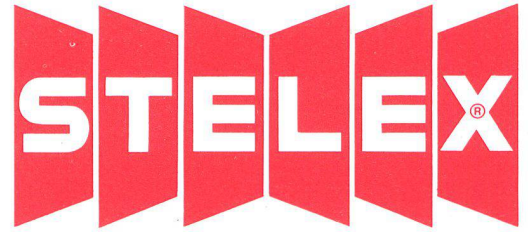


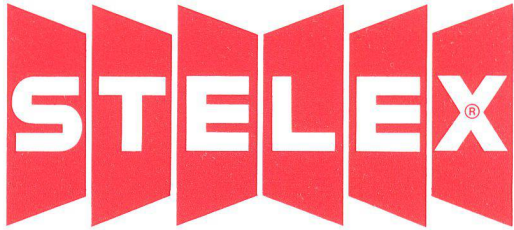
Abteilung Büromöbel

8001 Zürich, Löwenstrasse 61

beim Hauptbahnhof

Telefon 051 25 16 80





Was ist STELEX?

STELEX ist eine Isolierplatte, die in einem neuentwickelten schweizerischen Verfahren aus vorwiegend organischem Fasermaterial und Bitumen hergestellt wird. Dank seiner Zusammensetzung und neuartigen Struktur ist STELEX ohne nachträgliche Imprägnierung wasserdicht, stösst aber trotz seiner Wasserfestigkeit und Dichtigkeit das Wasser nicht ab. Mit anderen Worten: STELEX atmet und verhindert die lästige und im Bau kostspielige Kondenswasserbildung.

STELEX wird im Laufe des Fabrikationsprozesses einer thermischen Nachbehandlung unterworfen, die die Bitumenkörner restlos ausschmelzt. Die Temperaturen, denen STELEX während der Fabrikation ausgesetzt wird, liegen weit über den Werten, die STELEX als Baumaterial auszuhalten hat. Wir garantieren die Hitzebeständigkeit von STELEX bis 120°C, bei kurzfristiger Exposition bis 160°C.

STELEX ist nicht starr, es lässt sich in jeder gewünschten Richtung biegen, ohne zu brechen.

STELEX ist beständig gegen viele Salze, verdünnte Säuren und Laugen. Es ist resistent gegen Abnutzung jeder Art, auch Abrieb, und lässt sich selbst mit Bindemitteln auf Wasserbasis kleben.

STELEX wird hergestellt im Normalformat 120×300 cm, in den Dicken 1–5 mm. Sein spez. Gewicht beträgt etwa 0,8.

Verwendung

STELEX ist leicht zu verarbeiten, es kann mit Säge, Blechschere, Beil, selbst von Hand mit dem Messer geschnitten werden. Dank seiner hervorragenden Eigenschaften eignet sich STELEX speziell als


Dampfsperren in Wänden oder auf Flachdächern	(1,5–2 mm)
Abdeckungen jeglicher Art	(2–2,5 mm)
Dachunterzüge	(2–2,5 mm)
Unterlagsböden	(2–2,5 mm)
Platten für die Herstellung von Elementen für den Hausbau	(3–3,5 mm)

Technische Daten

Wasserundurchlässigkeit	selbst bei Dauerbeanspruchung
Kapillares Steigvermögen	klein, nicht messbar
Wasserdampfdurchlässigkeit	die Wasserdampfleitzahl – geprüft während einer Versuchsdauer von 336 Stunden – beträgt 0,000527 g/m ² h.mmHg.
Luftdurchlässigkeit	etwa 15,0 Liter/m ² .h.mmHg im Mittel, bei einer Platte von 1 mm Dicke
Wärmeleitfähigkeit	etwa 0,07 kcal/m.h.°C
Zugfestigkeit	über 200 kg/cm ² als Mittel aus Längs- und Querfestigkeit
Scherspannung	250 kg/cm ² im Mittel
Durchstichwiderstand	56 kg/cm ² bei einer Platte von 1 mm Dicke
Berstdruckfestigkeit	22 kg/cm ² bei einer Platte von 1 mm Dicke
Stanzfestigkeit	1,107 kg bei einer Plattendicke von 3,8 mm und einem Stempeldurchmesser von 37 mm
Hitzebeständigkeit	bis etwa 120°C bei Dauerbeanspruchung bis etwa 160°C bei kurzfristiger Exposition
Flammpunkt	etwa 360°C

Rekonvert AG

9470 Buchs SG

The image features a high-angle, aerial photograph of a dense forest, showing a complex pattern of dark green and brownish-green foliage. A solid white horizontal band runs across the center of the image, containing the 'STELEX' logo. The logo consists of the word 'STELEX' in a bold, white, sans-serif font, with each letter contained within a red, trapezoidal shape that has a slight 3D effect. A registered trademark symbol (®) is located at the top right of the 'X' character.

STELEX®