

Alterswohnungen in Stevenage = Logements pour vieillards à Stevenage = Flats for the aged in Stevenage

Autor(en): **Zietzschmann, Ernst**

Objektyp: **Article**

Zeitschrift: **Bauen + Wohnen = Construction + habitation = Building + home : internationale Zeitschrift**

Band (Jahr): **20 (1966)**

Heft 10: **Wohnraum für alte Menschen = Habitat pour vieillards = A place to live for the aged**

PDF erstellt am: **13.09.2024**

Persistenter Link: <https://doi.org/10.5169/seals-332613>

Nutzungsbedingungen

Die ETH-Bibliothek ist Anbieterin der digitalisierten Zeitschriften. Sie besitzt keine Urheberrechte an den Inhalten der Zeitschriften. Die Rechte liegen in der Regel bei den Herausgebern.

Die auf der Plattform e-periodica veröffentlichten Dokumente stehen für nicht-kommerzielle Zwecke in Lehre und Forschung sowie für die private Nutzung frei zur Verfügung. Einzelne Dateien oder Ausdrucke aus diesem Angebot können zusammen mit diesen Nutzungsbedingungen und den korrekten Herkunftsbezeichnungen weitergegeben werden.

Das Veröffentlichen von Bildern in Print- und Online-Publikationen ist nur mit vorheriger Genehmigung der Rechteinhaber erlaubt. Die systematische Speicherung von Teilen des elektronischen Angebots auf anderen Servern bedarf ebenfalls des schriftlichen Einverständnisses der Rechteinhaber.

Haftungsausschluss

Alle Angaben erfolgen ohne Gewähr für Vollständigkeit oder Richtigkeit. Es wird keine Haftung übernommen für Schäden durch die Verwendung von Informationen aus diesem Online-Angebot oder durch das Fehlen von Informationen. Dies gilt auch für Inhalte Dritter, die über dieses Angebot zugänglich sind.



1

Gruppe MOHLG, London
 Cleeve Barr
 Oliver Cox
 Pat Tindale
 David Parkes
 Peter Dandall
 Terry Standley

1
 Gesamtansicht von Süden.
 Vue générale du sud.
 Assembly view from south.

Altenwohnungen in Stevenage

Logements pour vieillards à Stevenage
 Flats for the aged in Stevenage

2
 Mittelgebäude mit Eingang und Hauswartwohnung.
 Bâtiment central avec entrée et logement du concierge.
 Central building with entrance and caretaker's flat.

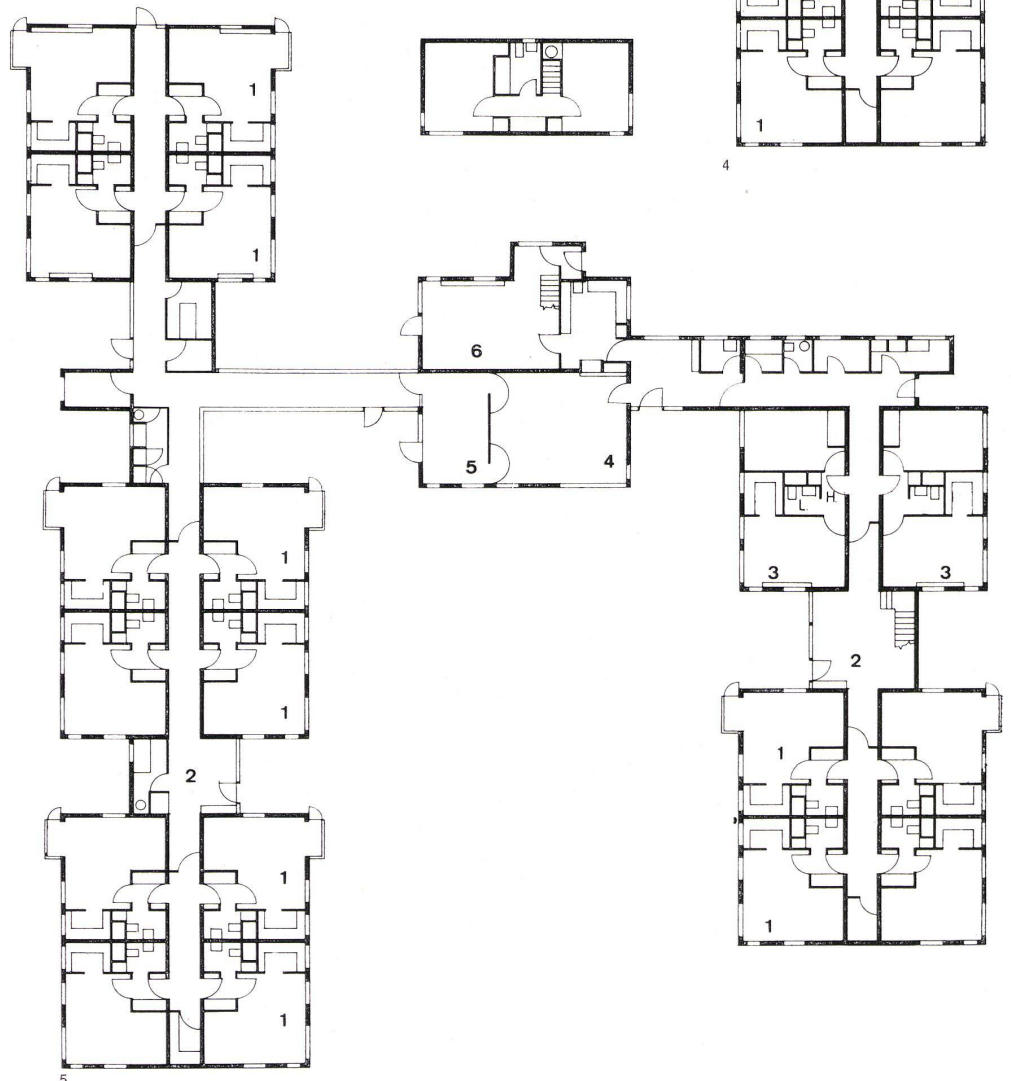
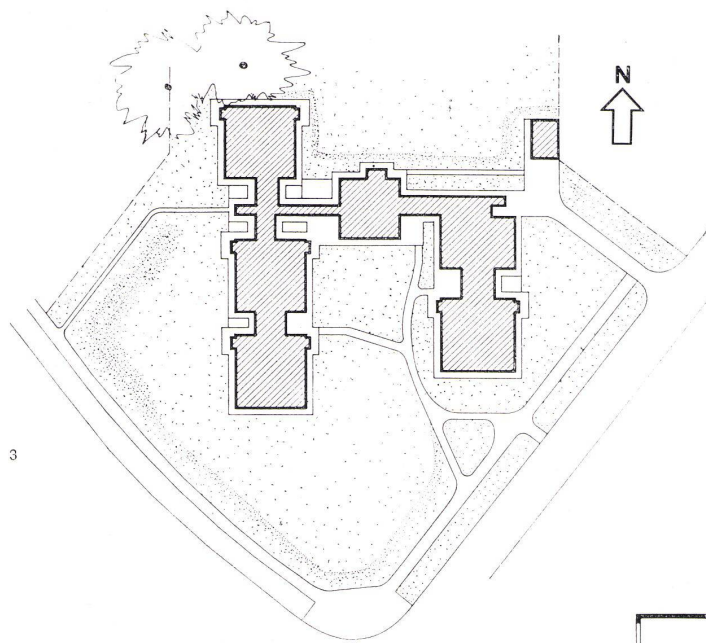


2

Nach eingehenden Studien und Bestandsaufnahmen in bestehenden Alterssiedlungen entstand diese Gruppe aus Ein- und Zweizimmerwohnungen für Betagte. Sie wurde in der Nähe eines Nachbarschaftszentrums und einer großen Mehrfamilienhaussiedlung gebaut. Läden und Autobushaltestelle sind in unmittelbarer Nähe. Die Anlage umfaßt 24 Appartements, 20 Einzimmer- und 4 Zweizimmerappartements für Ehepaare.

Jedes Einzimmerappartement besteht aus einem Wohn-Schlaf-Raum, separater Kleinküche und WC sowie einem kleinen Eingangsraum mit Einbauschränken. In der Zweizimmerwohnung sind Wohn- und Schlafraum getrennt. Jedes Wohnschlafzimmer hat an zwei Seiten Fenster. Die architektonische Gesamthaltung entspricht unseren Forderungen für Wohnlichkeit und Kleinteiligkeit unter Vermeidung jeglichen Kaserneneindrucks. In einem Zwischenbau die allgemein zugänglichen Räume für Geselligkeit und zum Lesen. Außerdem haben je 4 Einzimmerappartements einen kleinen Aufenthaltsraum. Im ganzen stehen 5 Baderäume und eine Dusche zur Verfügung der Insassen.

Konstruktiv gesehen handelt es sich um ein Leichtstahlskelett. Die in einem Plattenfundament aus Beton verankerte Struktur besteht aus einem leichten Stahlskelett mit Holzbohlen-Balkenlagen und Holzfaserplatten für die Obergeschoßdecken und die Außenwände. Der Stahlrahmen ermöglicht es, das Dach zu einem früheren Zeitpunkt zu errichten, wodurch die weiteren Arbeiten gedeckt erledigt werden können. Dadurch wird eine Kürzung der Bauzeit erreicht. Das Stahlskelett wird in der Folge auch als Fixpunkt für die Platzierung der anderen Bauteile benutzt. Als Dachisolation gelangt ein Kiesklebedach zur Anwendung. Die Außenwände sind mit Ziegeln verkleidet. Zie.



3
Lageplan 1:1000.
Plan de situation.
Site plan.

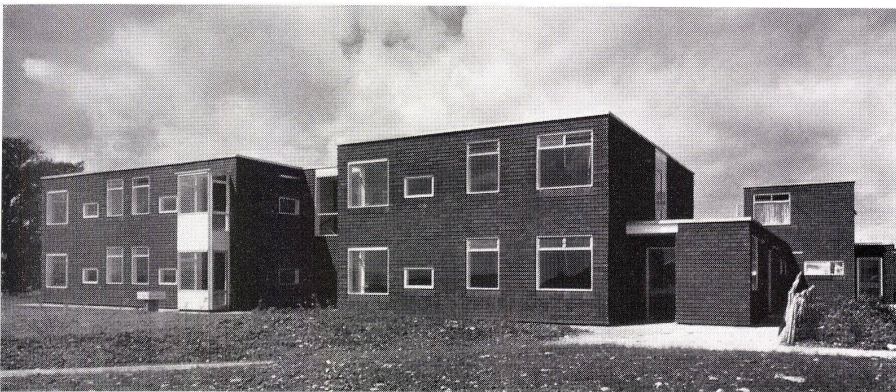
4
1. Geschoß 1:300.
1er étage.
1st floor.

- 1 Apartment mit Kochnische und WC /
Appartement avec recoin cuisine et
WC / Flat with kitchenette and WC
- 2 Aufenthaltsraum / Séjour / Lounge
- 3 2-Zimmer-Apartment / Logement deux
pièces / Two-room flat
- 4 Gesellschaftsraum / Salle commune /
Community room
- 5 Lesezimmer / Salle de lecture / Read-
ing room
- 6 Hauswartwohnung / Logement du con-
cierge / Caretaker's flat

5
Erdgeschoß 1:300.
Rez-de-chaussée.
Ground floor.



Einstöckiger Westflügel mit Ein-Zimmer-Apartments.
Aile ouest à un étage avec logements d'une pièce.
One-storey west wing with one-room flats.



Zweistöckiger Ostflügel, links mit Ein-Zimmer-, rechts mit Zwei-Zimmer-Apartments.
Aile est de deux étages avec, à gauche, des appartements d'une pièce et, à droite, des appartements de deux pièces.
Two-storey east wing, left, with one-room, right, with two-room flats.



Verbindungsgang mit Blick zum Ostflügel.
Couloir de communication avec vue sur l'aile est.
Connecting corridor with view towards the east wing.