

Ärztehaus "Regis Medicus" in Salt Lake City, Utah/USA = Maison pour médecins "Regis Medicus", Salt Lake City, Utah/USA = "Regis Medicus" doctors' house in Salt Lake City, Utah/USA

Autor(en): **Zietzschmann, Ernst**

Objektyp: **Article**

Zeitschrift: **Bauen + Wohnen = Construction + habitation = Building + home : internationale Zeitschrift**

Band (Jahr): **20 (1966)**

Heft 10: **Wohnraum für alte Menschen = Habitat pour vieillards = A place to live for the aged**

PDF erstellt am: **13.09.2024**

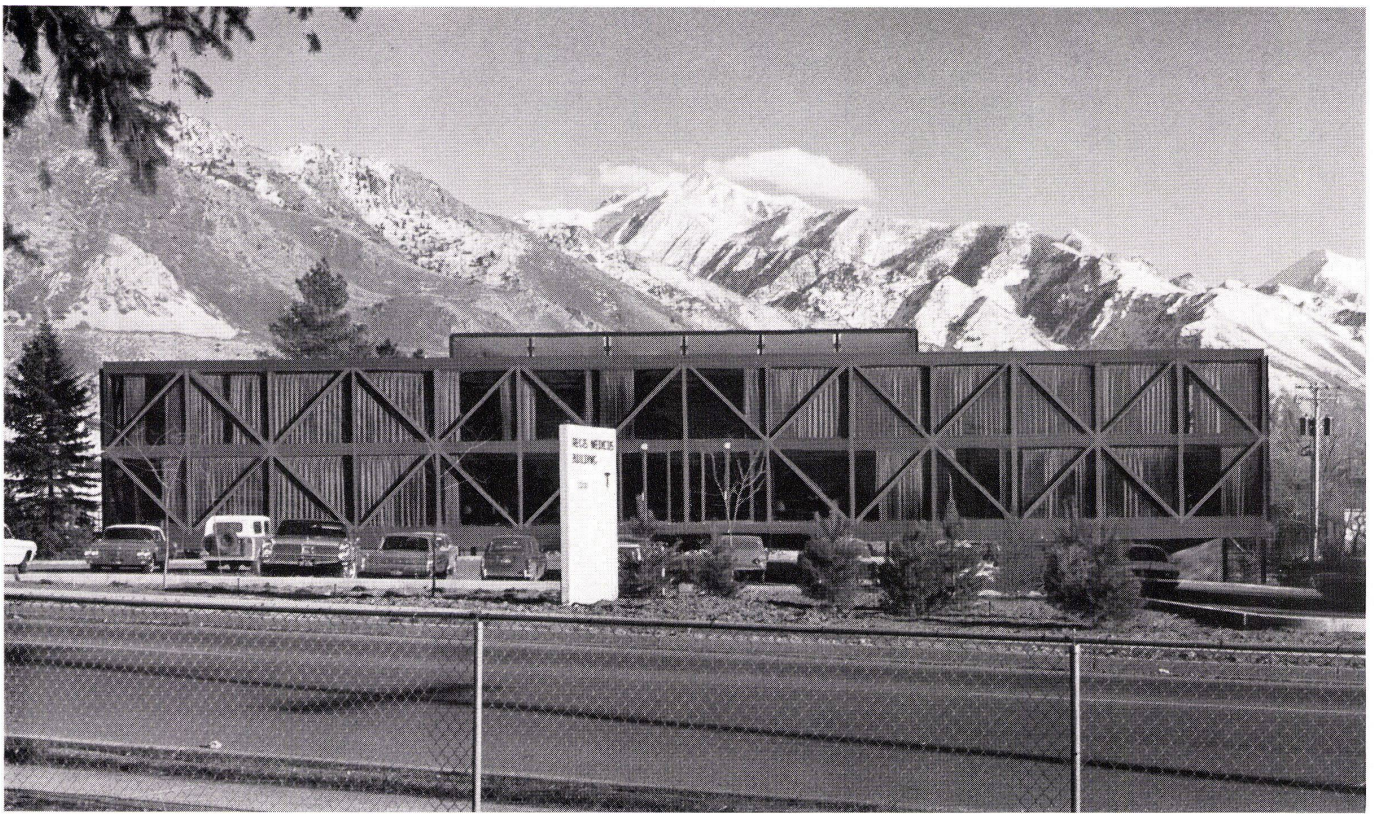
Persistenter Link: <https://doi.org/10.5169/seals-332616>

Nutzungsbedingungen

Die ETH-Bibliothek ist Anbieterin der digitalisierten Zeitschriften. Sie besitzt keine Urheberrechte an den Inhalten der Zeitschriften. Die Rechte liegen in der Regel bei den Herausgebern. Die auf der Plattform e-periodica veröffentlichten Dokumente stehen für nicht-kommerzielle Zwecke in Lehre und Forschung sowie für die private Nutzung frei zur Verfügung. Einzelne Dateien oder Ausdrucke aus diesem Angebot können zusammen mit diesen Nutzungsbedingungen und den korrekten Herkunftsbezeichnungen weitergegeben werden. Das Veröffentlichen von Bildern in Print- und Online-Publikationen ist nur mit vorheriger Genehmigung der Rechteinhaber erlaubt. Die systematische Speicherung von Teilen des elektronischen Angebots auf anderen Servern bedarf ebenfalls des schriftlichen Einverständnisses der Rechteinhaber.

Haftungsausschluss

Alle Angaben erfolgen ohne Gewähr für Vollständigkeit oder Richtigkeit. Es wird keine Haftung übernommen für Schäden durch die Verwendung von Informationen aus diesem Online-Angebot oder durch das Fehlen von Informationen. Dies gilt auch für Inhalte Dritter, die über dieses Angebot zugänglich sind.



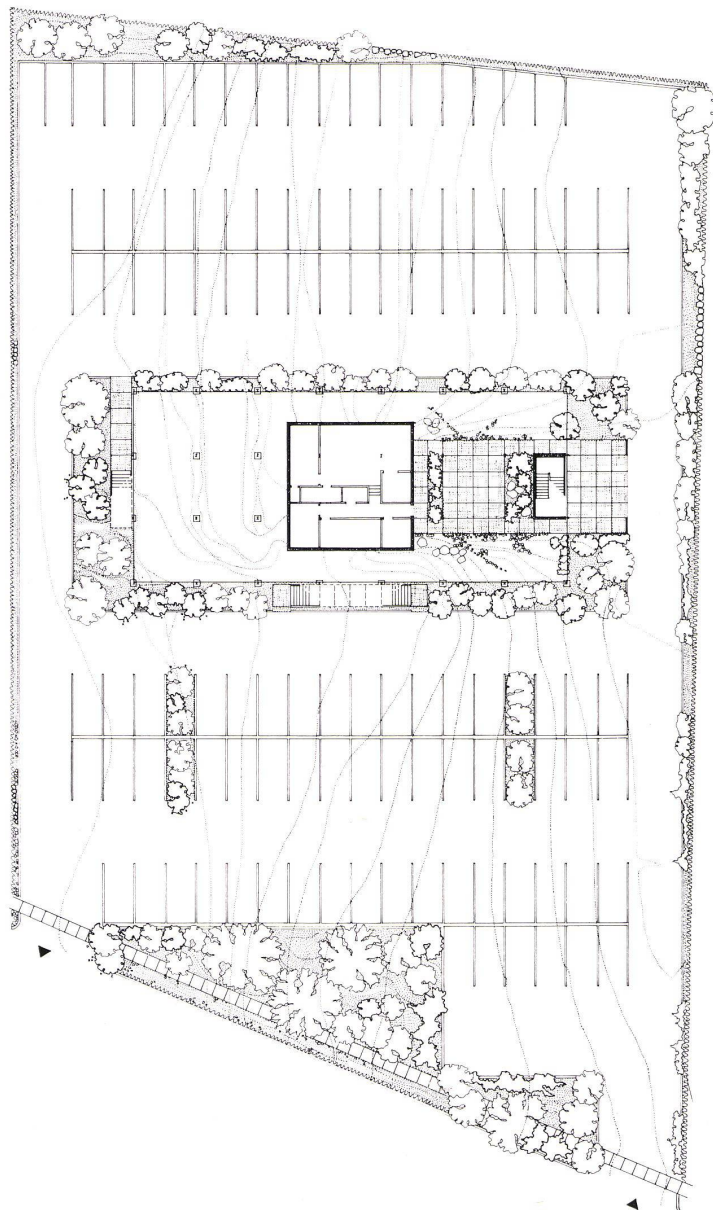
1

Aktualität

John W. Sudgen, Los Angeles

Ärztehaus »Regis Medicus« in Salt Lake City, Utah/USA

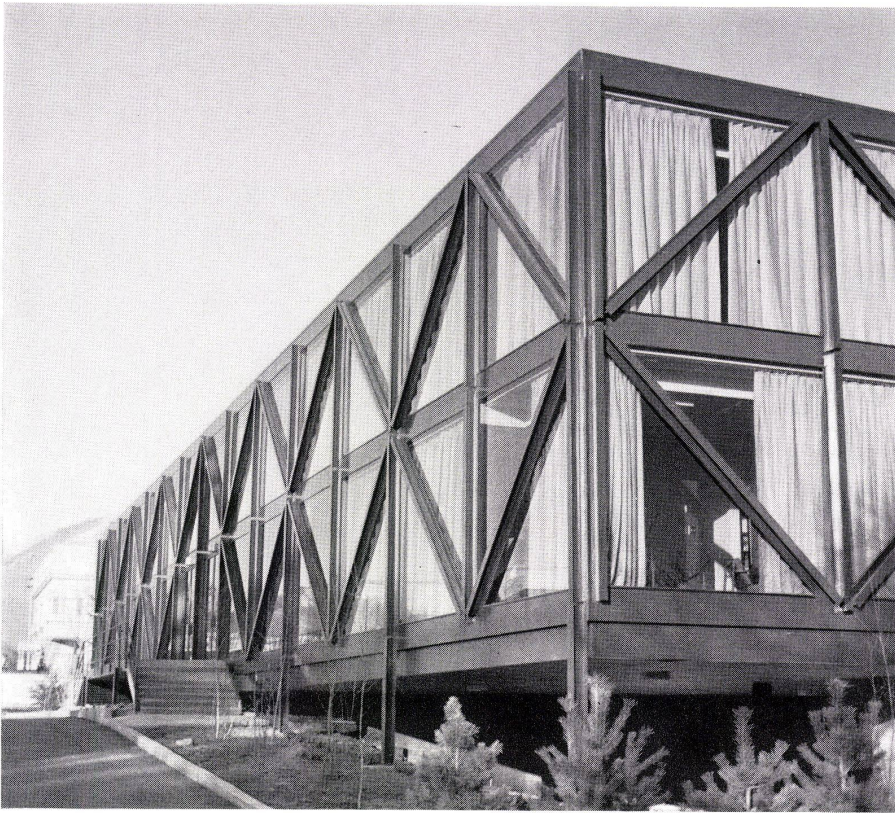
Maison pour médecins «Regis Medicus»,
Salt Lake City, Utah/USA
"Regis Medicus" doctors' house in
Salt Lake City, Utah/USA



1
Eingangseite mit Parkplätzen und Blick auf das verschneite Gebirge der Umgebung von Salt Lake City.
Entrée avec parc pour voitures et vue sur les montagnes neigeuses des environs de Salt Lake City.
Entrance side with parking sites and view toward the snow-covered mountains near Salt Lake City.

2
Lageplan 1:650 mit Untergeschoß.
Plan de situation avec niveau inférieur.
Site plan with basement level.

2



1
Eingangsseite und Gebäudeecke. Die vorfabrizierten Stahlgitterelemente sind gut ablesbar.

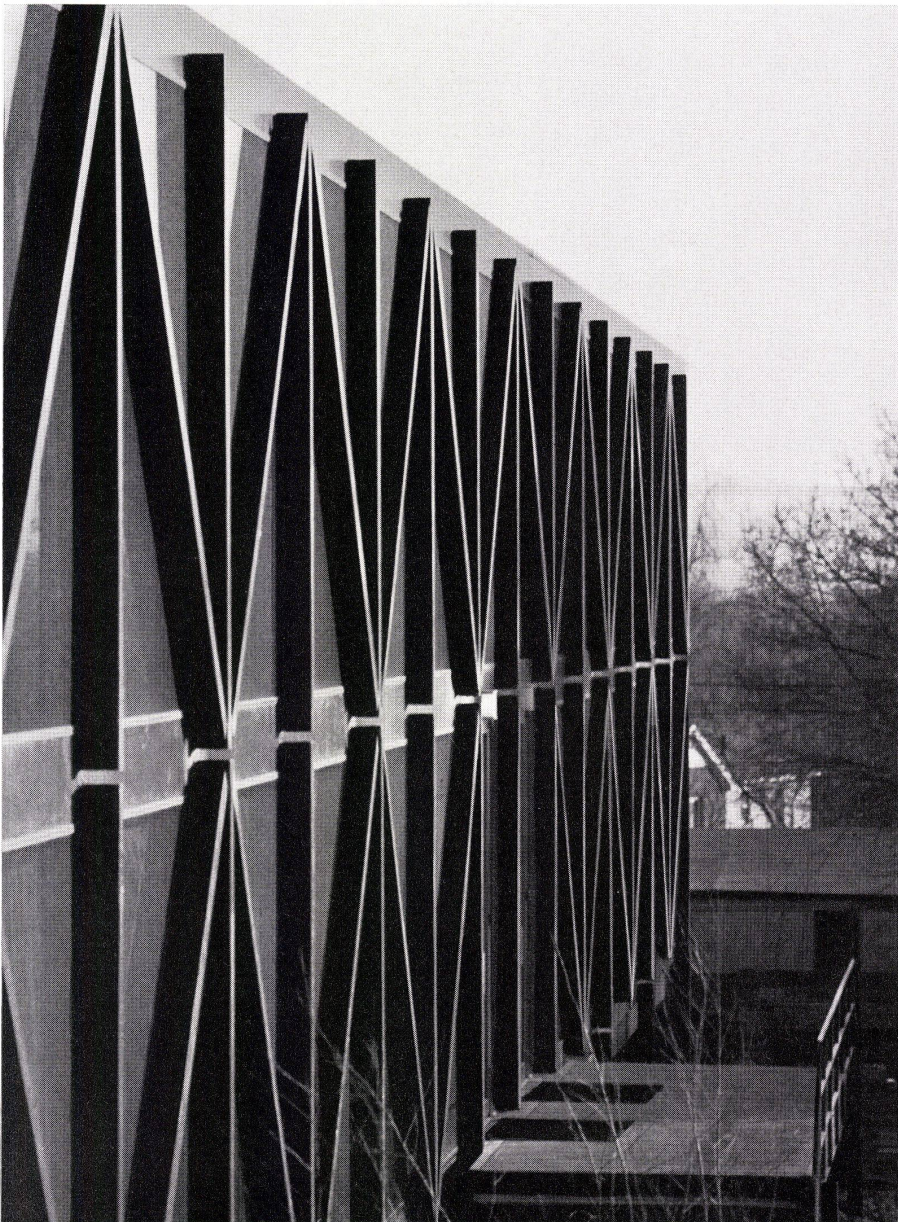
Entrée et coin du bâtiment. Les éléments en treillis préfabriqués sont bien perceptibles.

Entrance side and corner of building. The pre-fabricated steel truss elements are clearly evident.

2
In der starken Verkürzung dieser Ansicht der Eingangsseite kommt die Wirkung der Gitterelemente gut zum Ausdruck.

Sous l'effet de perspective prononcé de l'entrée, les éléments en treillis se détachent très bien.

In this perspective view of the entrance side the effect created by the truss elements is clearly visible.



Wie in vielen europäischen Städten entstand auch in Salt Lake City aus der Erwägung der Betriebseinsparungen heraus ein Ärztehaus, das mit 15 Arztpraktiken ein gemeinsames Röntgenuntersuchungsgerät, ein gemeinsames Labor, eine kleine Raumgruppe für chirurgische Eingriffe und eine Apotheke enthält.

Zusammen stehen 1800m² Nutzfläche zur Verfügung der 15 Ärzte, verteilt auf zwei Geschosse.

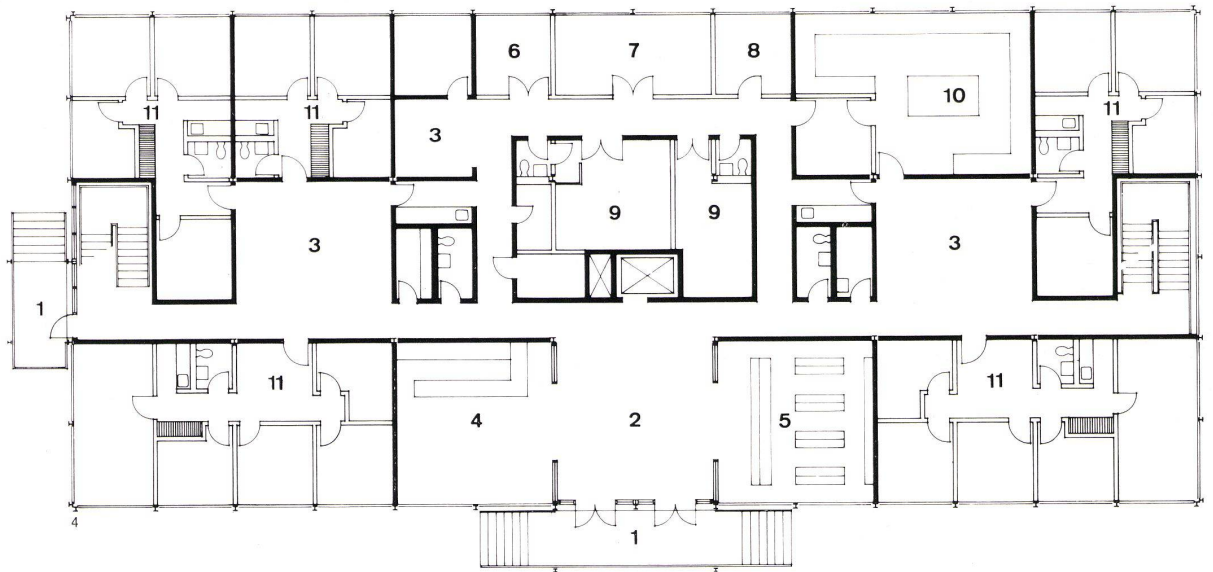
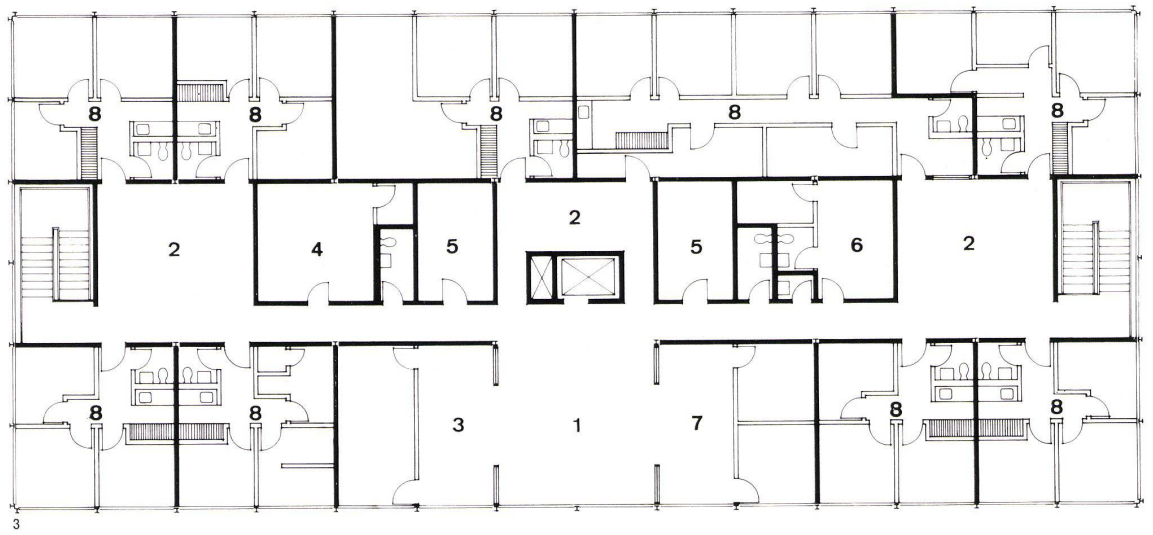
Um einen Kern, der neben einem Lift und WC-Anlagen im Erdgeschoß die Röntgenräume enthält, gruppieren sich die verschiedenen großen Arzteinheiten, wozu im Erdgeschoß neben der Halle der Kaffeeshop und die Apotheke kommen, im ersten Geschoß ein zentrales Büro und ein Laden für optische Geräte.

Das Obergeschoß wird normalerweise per Lift, im Notfall durch zwei an den Schmalseiten des Gebäudes liegende Treppen erreicht.

Die Konstruktion besteht aus einem Stahlskelett aus Doppel-T-Profilen, die in Abständen von 6,10 Metern errichtet wurden und den Gebäudegrundriß aus 3×7 Quadraten bilden. Die Windversteifung wurde erreicht durch Diagonalglieder in den Außenwänden. Zusätzlich zu den Hauptposten in 6,10 Metern Abstand sind hier (mit Abstand von 3,05 Metern) senkrechte Leichtstahlprofile angeordnet, die zusammen mit Flacheisenprofilen vor den Geschoßdecken das für den Bau charakteristische Gitterungsmuster der Fassaden bilden. Die Geschoßdecken werden durch hohe Doppel-T-Träger getragen. Die Decken sind aus Stahlzellen mit aufgegossenem armierten Beton gebildet.

Innere Trennwände mobil, aus Stahl. Unterdecken aus Fiberglasplatten. Fenster in polierten Bronzeprofilen mit Neoprene-Dichtungen.

Die Außenwandgitter wurden in Werkstätten vorfabriziert und mittels Spezialtiefladern auf den Bauplatz transportiert und montiert. Lediglich das äußere Finish (Spritzemail) wurde am Bau aufgetragen. Zie.



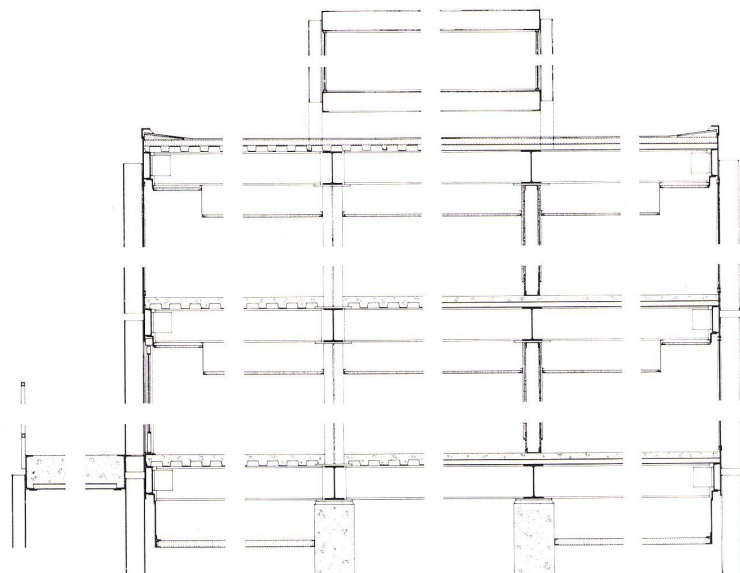
3
1. Geschoß 1:250.
1er étage.
1st floor.

- 1 Halle / Hall
- 2 Warteraum / Salle d'attente / Waiting room
- 3 Zentralbüro / Bureau central / Central office
- 4 Ärzteaufenthaltsraum / Salle pour médecins / Doctors' lounge
- 5 Lager / Dépôt / Stores
- 6 Schwesternaufenthaltsraum / Salle pour infirmières / Nurses' lounge
- 7 Verkauf optischer Geräte, Brillen / Vente d'appareils optiques, lunettes / Salesroom for optical apparatus, eyeglasses
- 8 Arztseinheit / Cabinet de consultation complet / Physicians' unit

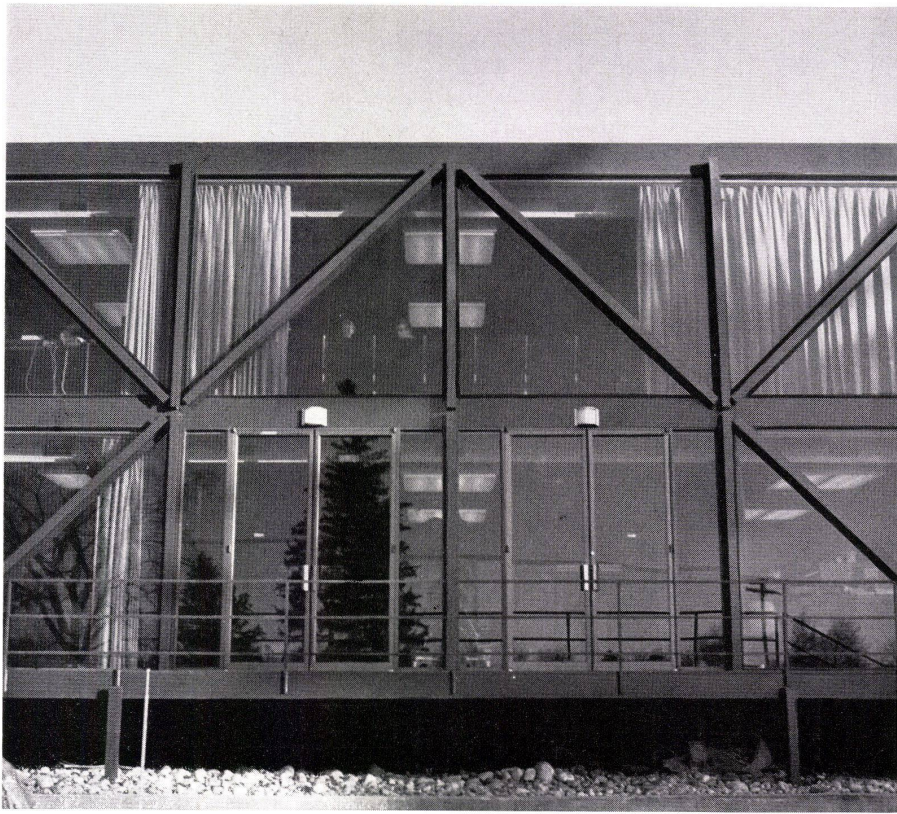
4
Erdgeschoss 1:250.
Rez-de-chaussée.
Ground floor.

- 1 Eingangstreppe / Escalier d'entrée / Entrance stairs
- 2 Halle / Hall
- 3 Warteraum / Salle d'attente / Waiting room
- 4 Kaffee-Shop / Cafétéria / Cafeteria
- 5 Apotheke / Pharmacie / Pharmacy
- 6 Gipszimmer / Chambre de plâtre / Cast room
- 7 Kleine chirurgische Eingriffe / Petite chirurgie / Minor surgery
- 8 Ruheraum / Salle de repos / Recuperation room
- 9 Röntgenuntersuchung / Rayons X / X-ray room
- 10 Laboratorium / Laboratoire / Laboratory
- 11 Arztseinheit, bestehend aus WC, Ausgußraum, Untersuchungs- und Konsultationsräumen / Cabinet médical comprenant WC, salle d'eau, locaux de d'examens et de consultation / Physicians' unit consisting of WC, washing-up room, examination room and consultation rooms

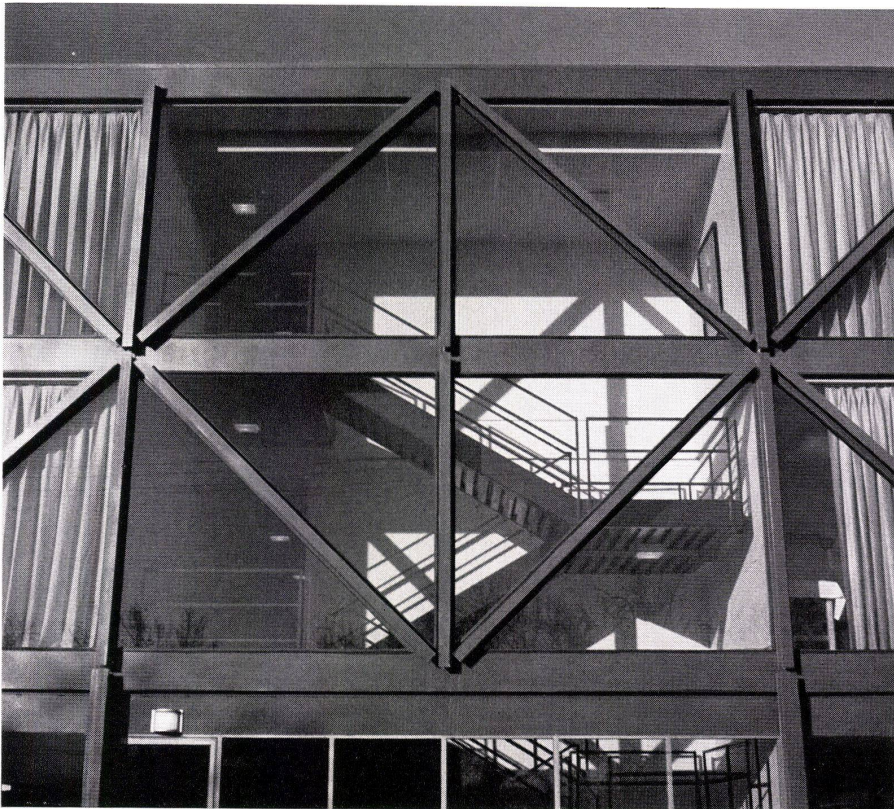
5
Schnitt 1:50.
Coupe.
Section.



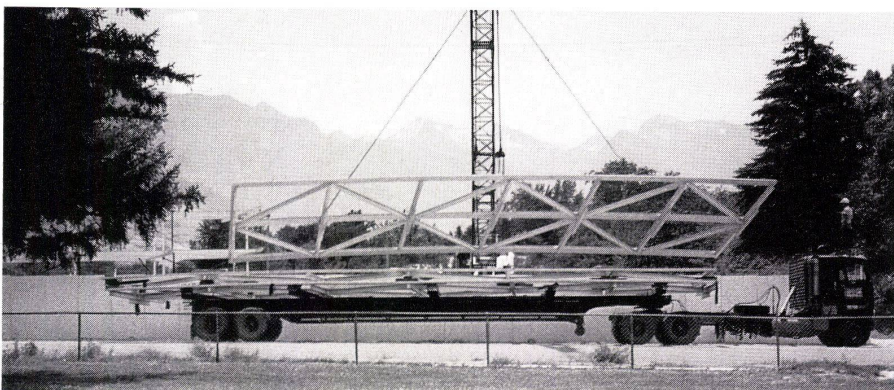
5



Der Eingang.
Entrée.
Entrance.



Eine Seitenhalle mit Geschößtreppe.
Hall latéral avec escalier.
A lateral hall with stairs.



Auf einem Spezialtiefelader werden die Gitterträger aus den Konstruktionswerkstätten auf den Bau transportiert und dort mittels eines Kranes montiert.
Chargées sur camion à plateforme surbaissée, les poutres en treillis sont transportées de la fabrique au chantier, où elles sont montées avec une grue.
The truss girders are transported from the shops on a special mobile hoist to the construction site and there assembled by means of a crane.