

Stadtbausystem = Système de construction urbaine = Urban construction system

Autor(en): **Doernach, Rudolf**

Objektyp: **Article**

Zeitschrift: **Bauen + Wohnen = Construction + habitation = Building + home : internationale Zeitschrift**

Band (Jahr): **21 (1967)**

Heft 5: **Stadtplanung : Experimente und Utopien = Urbanisme : expériences et utopies = Town-planning : experiments and utopias**

PDF erstellt am: **11.08.2024**

Persistenter Link: <https://doi.org/10.5169/seals-332856>

Nutzungsbedingungen

Die ETH-Bibliothek ist Anbieterin der digitalisierten Zeitschriften. Sie besitzt keine Urheberrechte an den Inhalten der Zeitschriften. Die Rechte liegen in der Regel bei den Herausgebern.

Die auf der Plattform e-periodica veröffentlichten Dokumente stehen für nicht-kommerzielle Zwecke in Lehre und Forschung sowie für die private Nutzung frei zur Verfügung. Einzelne Dateien oder Ausdrucke aus diesem Angebot können zusammen mit diesen Nutzungsbedingungen und den korrekten Herkunftsbezeichnungen weitergegeben werden.

Das Veröffentlichen von Bildern in Print- und Online-Publikationen ist nur mit vorheriger Genehmigung der Rechteinhaber erlaubt. Die systematische Speicherung von Teilen des elektronischen Angebots auf anderen Servern bedarf ebenfalls des schriftlichen Einverständnisses der Rechteinhaber.

Haftungsausschluss

Alle Angaben erfolgen ohne Gewähr für Vollständigkeit oder Richtigkeit. Es wird keine Haftung übernommen für Schäden durch die Verwendung von Informationen aus diesem Online-Angebot oder durch das Fehlen von Informationen. Dies gilt auch für Inhalte Dritter, die über dieses Angebot zugänglich sind.

Stadtbausystem

Système de construction urbaine
 Urban construction system

Die Bedeutung der leichten Vorfertigung ist anerkannt. Sie führt jedoch heute in eine Sackgasse, da sie nur für den Flachbau konzipiert ist. Mangelnde Verdichtung, Verkehrsprobleme, »Los-Angelesisation« und Grundstücksverknappung verengen den Markt und erhöhen die Risiken für eine Massenproduktion.

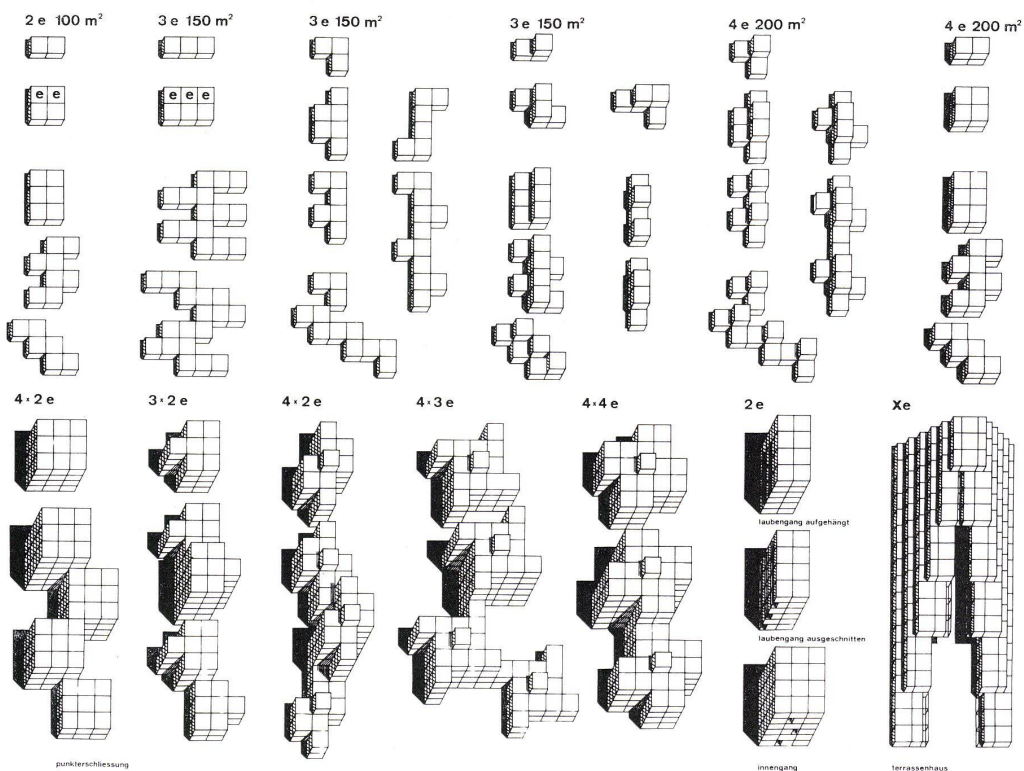
Ein industriell gefertigtes Stadtbausystem muß jede beliebige städtebauliche Anordnung ermöglichen (Abb. 1). Dieses System führt zu einer Erweiterung und Teilung der Aufgabe in ein System einer städtischen Neutralstruktur (Abb. 3) und ein System der Ausfüllung.

Als technische Mittel für beliebige und veränderbare Zuordnungen werden Stahlskelette vorgeschlagen, deren Nutzung offenbleibt. Diese Struktur enthält sämtliche Leitungssysteme wie Wasser, Abwasser, Strom, Heizung usw. Raumzellen aus Kunststoff werden in die Makrostruktur eingeschoben und an die Leitungsnetze angeschlossen.

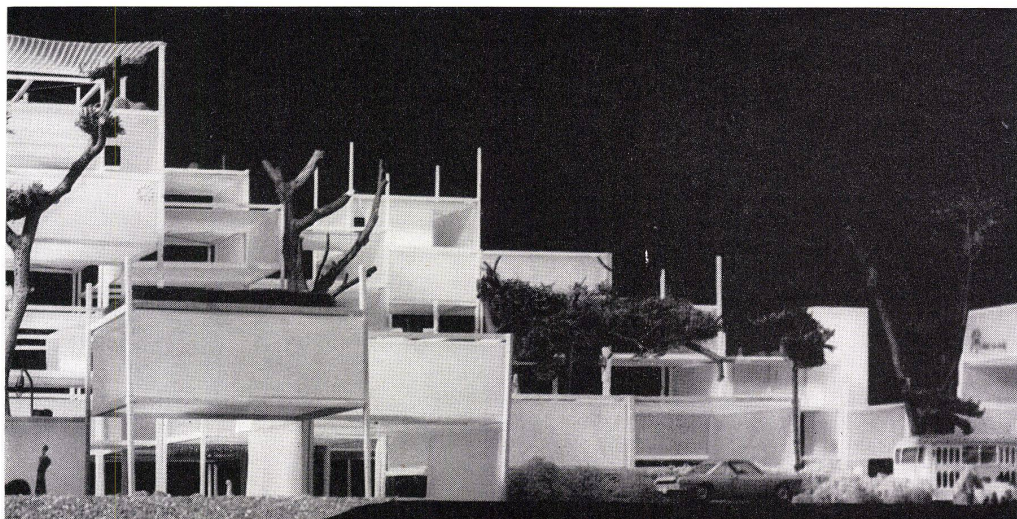
Als Ausfüllung (Subsystem) werden räumliche Bauteile (Größe $2,8 \times 3,6 \times 7,2$ m) vorgeschlagen. Sie haben den Vorteil eines wesentlich höheren Vorfertigungsgrades. Damit reduziert sich der Baustellenaufwand, die Produktivität wird erhöht. Zur Erreichung einer großen Variabilität der Wohnungstypen werden die Raumteile durch ein maßkoordiniertes Plattensystem für Erweiterungen, Innenwände usw. ergänzt, außerdem durch Zusatzelemente für Naßzellen, Dach, Treppen, Balkone Loggien usw.

Für Raumzelle und Platten finden neue Materialien Anwendung. Der hierfür neu entwickelte Baustoff Ferisoton ist ein gemagerter Polyurethan, leicht (400 kg/m^3), wärmedämmend ($0,7 \text{ kcal/m}^2/\text{h}$), druckfest ($10\text{--}20 \text{ kg/cm}^2$), zugfest durch eingelegte Stahlarmierung und feuerbeständig. Der neue Baustoff Ferisoton schützt den Stahl vor Korrosion und Brand, ermöglicht Fließbandproduktion und vermeidet teure Sandwichkonstruktionen.

Doe.



1
 Kombinationsmöglichkeiten.
 Possibilités de combinaisons.
 Combination potentialities.



2
 Modellansicht.
 Photo de la maquette.
 Model view.

3
Struktur.
Structure.

4
Schnitt durch Wand- und Deckenelement aus Ferisoton.
Coupe de l'élément de paroi et plafond en Ferisoton.
Section of wall and ceiling element of Ferisoton.

5
Details 1:20.
Détails.
Details.

1 Dachhaut, kunststoffbeschichtetes Profilstahlblech / Peau-toit, tôle d'acier de profil enduite de plastique / Roof skin, profile sheet metal with plastic interlayers

2 Zellendecke aus Ferisoton / Plafond de cellule en Ferisoton / Cellular ceiling of Ferisoton

3 Fußbodenfertigelement aus Ferisoton, trittschallgedämmt / Plancher en éléments préfabriqués en Ferisoton, insonore / Prefab floor element of Ferisoton, with acoustic insulation

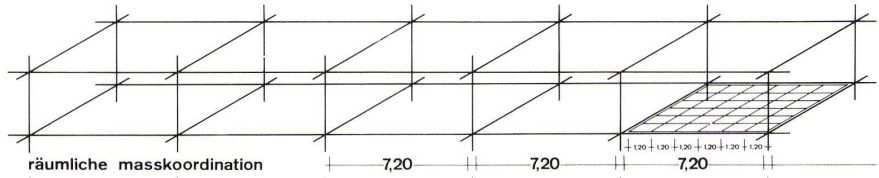
4 Loch für horizontale Leitungsverteilung / Trou pour la distribution horizontale des conduites / Perforation for horizontal ducts

5 Stahlleichtprofil 40/15/0,5 cm / Profil léger en acier 40/15/0,5 cm / Light-steel section 40/15/0,5 cm.

6 Fugenausbildung, Polycarbonat, Asbestfilz / Formation de joints, Polycarbonate, feutre d'amiante / Joint finish, polycarbonate, asbestos felt
7 Rohre in Schaumstoff / Tuyaux en caoutchouc mousse / Tubular elements in foam rubber

6
Knotenpunkt der Stahlkonstruktion mit Leitungsführung.
Point de jonction de la construction d'acier avec des conduites.

Union of steel construction with ducts.

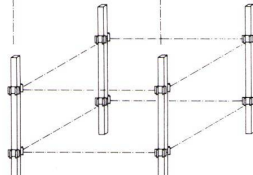


räumliche masskoordination

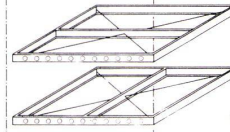
7,20

7,20

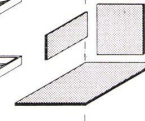
7,20



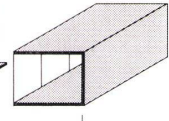
vertikalprofile



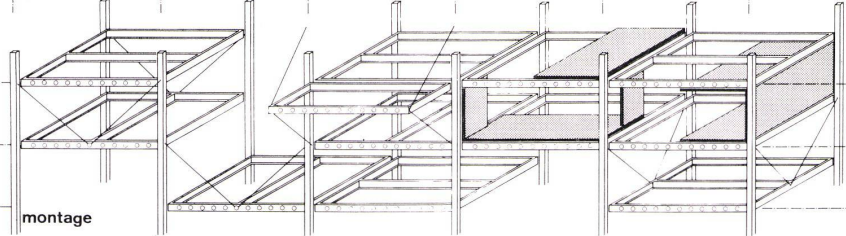
horizontale rahmen



einzelplatten

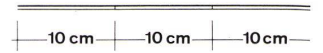
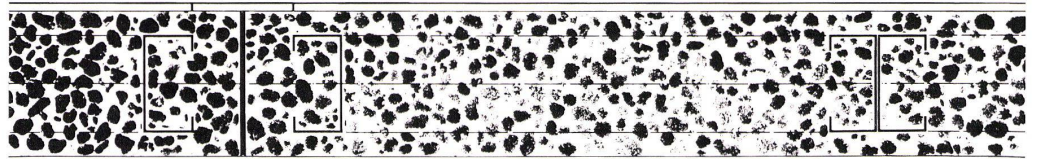
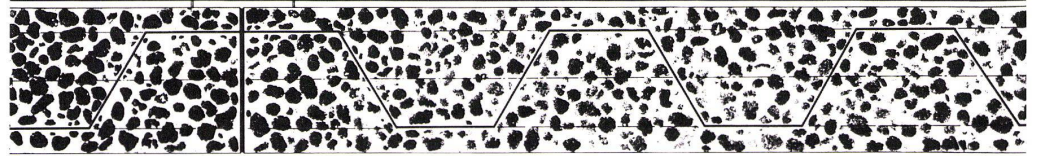


halbzelle

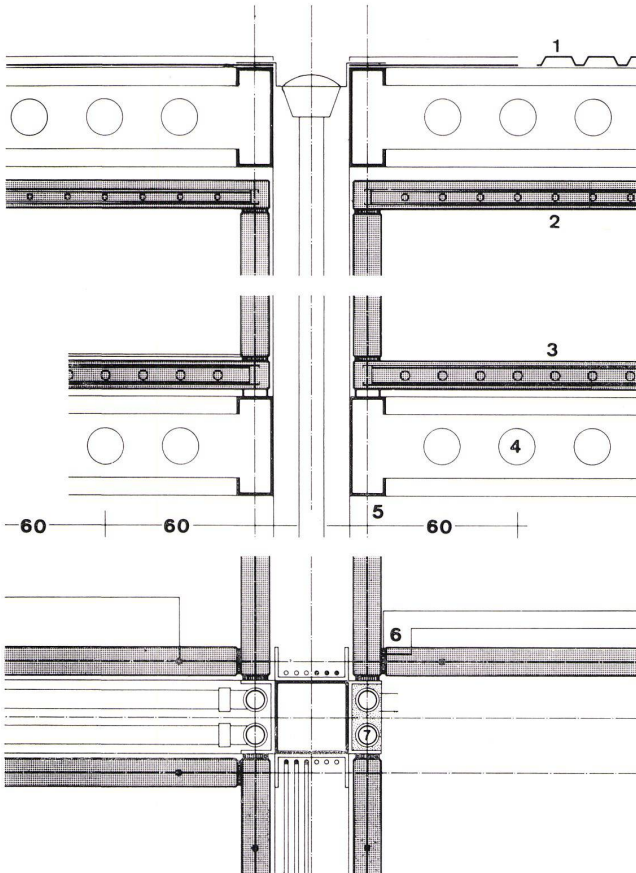


montage

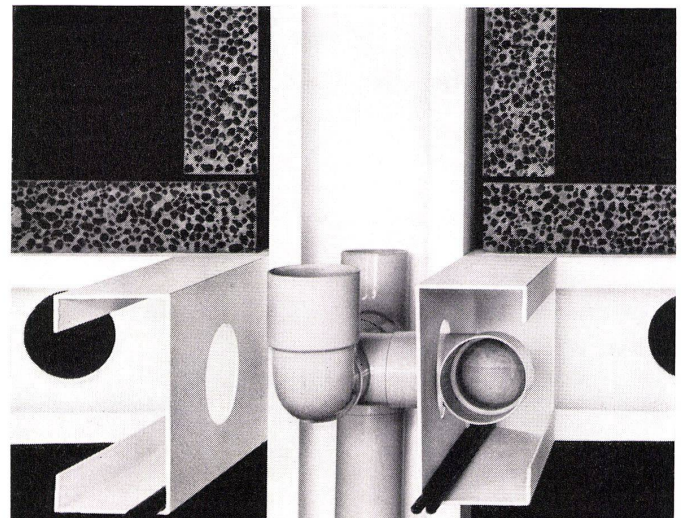
3



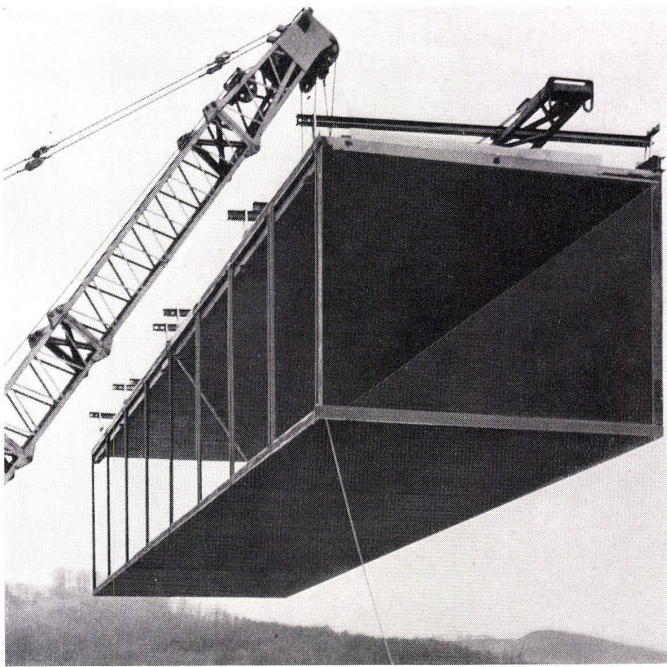
4



5

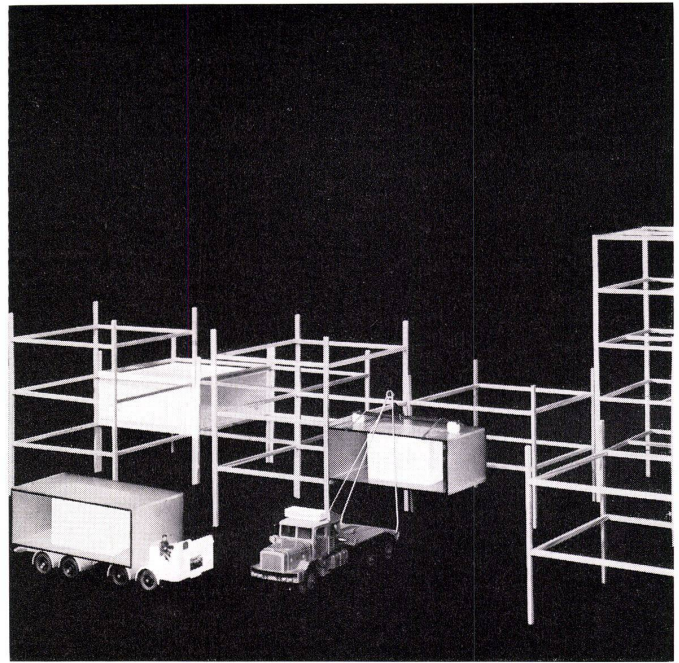


6



7

7 Montage einer Raumzelle bei einem Versuchsbau.
Montage d'une cellule spatiale dans une construction expérimentale.
Assembly of a spatial cell on an experimental building.

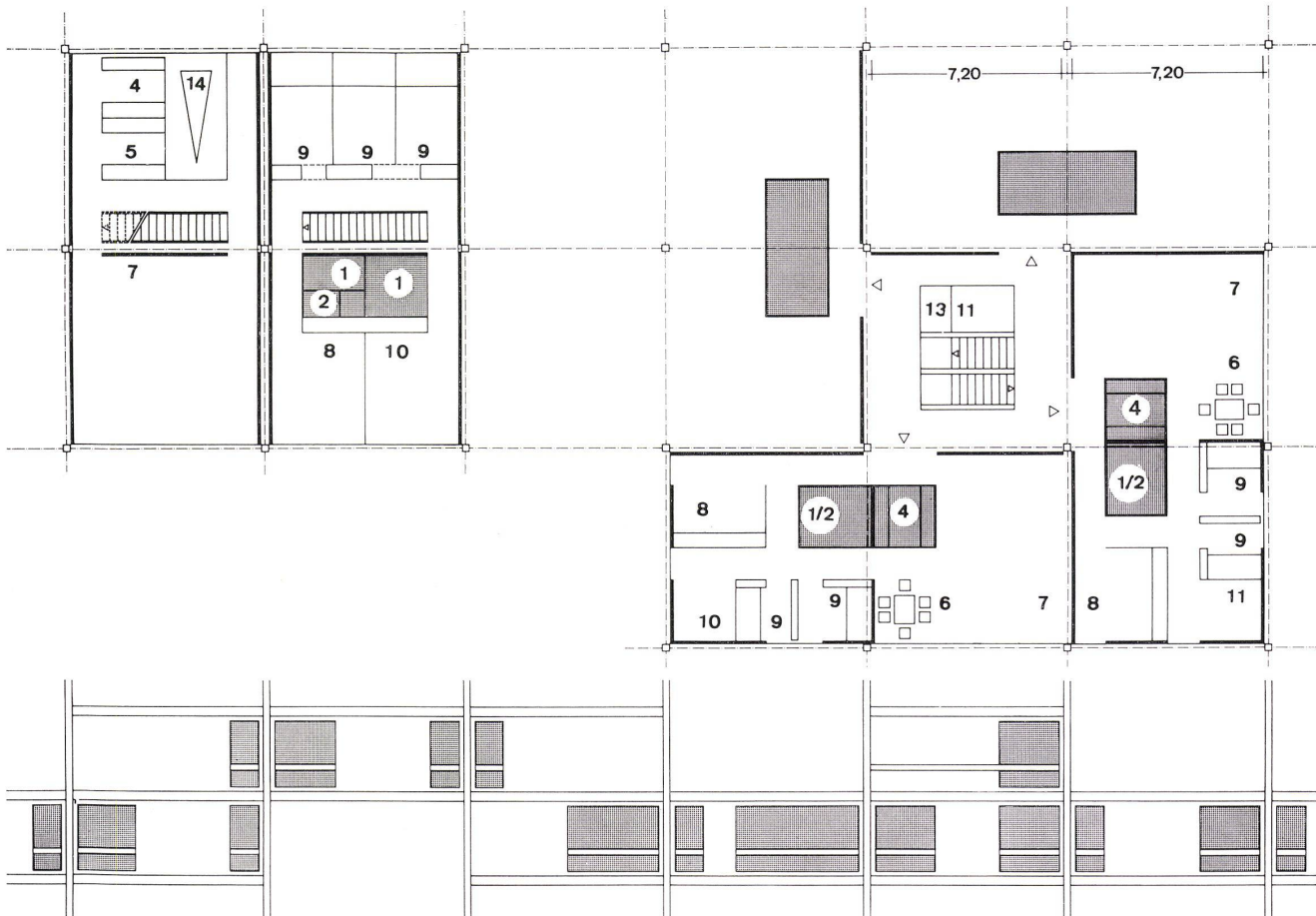


8

8 Modell.
Maquette.
Model.

9 Grundrißtypen 1:200.
Types de plans.
Plan types.

- 1 Bad / Bain / Bath
- 2 WC
- 3 Heizung / Chauffage / Heating
- 4 Küche / Cuisine / Kitchen
- 5 Wirtschaftsraum / Chambre de ménage / Utility room
- 6 Essen / Repas / Dining area
- 7 Wohnen / Habitation / Living area
- 8 Elternschlafzimmer / Chambre à coucher des parents / Master bedroom
- 9 Kind / Pour les enfants / Child
- 10 Gast / Pour les hôtes / Guest
- 11 Lift / Ascenseur / Lift
- 12 Loggia
- 13 Installation / Installations / Installation
- 14 Autoabstellplatz / Parc pour autos / Car park



9