

Objektyp: **Advertising**

Zeitschrift: **Bauen + Wohnen = Construction + habitation = Building + home : internationale Zeitschrift**

Band (Jahr): **21 (1967)**

Heft 5: **Stadtplanung : Experimente und Utopien = Urbanisme : expériences et utopies = Town-planning : experiments and utopias**

PDF erstellt am: **11.08.2024**

Nutzungsbedingungen

Die ETH-Bibliothek ist Anbieterin der digitalisierten Zeitschriften. Sie besitzt keine Urheberrechte an den Inhalten der Zeitschriften. Die Rechte liegen in der Regel bei den Herausgebern. Die auf der Plattform e-periodica veröffentlichten Dokumente stehen für nicht-kommerzielle Zwecke in Lehre und Forschung sowie für die private Nutzung frei zur Verfügung. Einzelne Dateien oder Ausdrucke aus diesem Angebot können zusammen mit diesen Nutzungsbedingungen und den korrekten Herkunftsbezeichnungen weitergegeben werden. Das Veröffentlichen von Bildern in Print- und Online-Publikationen ist nur mit vorheriger Genehmigung der Rechteinhaber erlaubt. Die systematische Speicherung von Teilen des elektronischen Angebots auf anderen Servern bedarf ebenfalls des schriftlichen Einverständnisses der Rechteinhaber.

Haftungsausschluss

Alle Angaben erfolgen ohne Gewähr für Vollständigkeit oder Richtigkeit. Es wird keine Haftung übernommen für Schäden durch die Verwendung von Informationen aus diesem Online-Angebot oder durch das Fehlen von Informationen. Dies gilt auch für Inhalte Dritter, die über dieses Angebot zugänglich sind.

CANAL DE SOL

BODENKANAL



TG

- 1) LE CANAL EST POSÉ SUR LA DALLE ET MIS DE NIVEAU
DER BODENKANAL WIRD AUF DER DIELE BEFESTIGT UND NIVELLIERT
- 2) LA CHAPPE EST VIBRÉE
DER UEBERBETON WIRD VIBRIERT



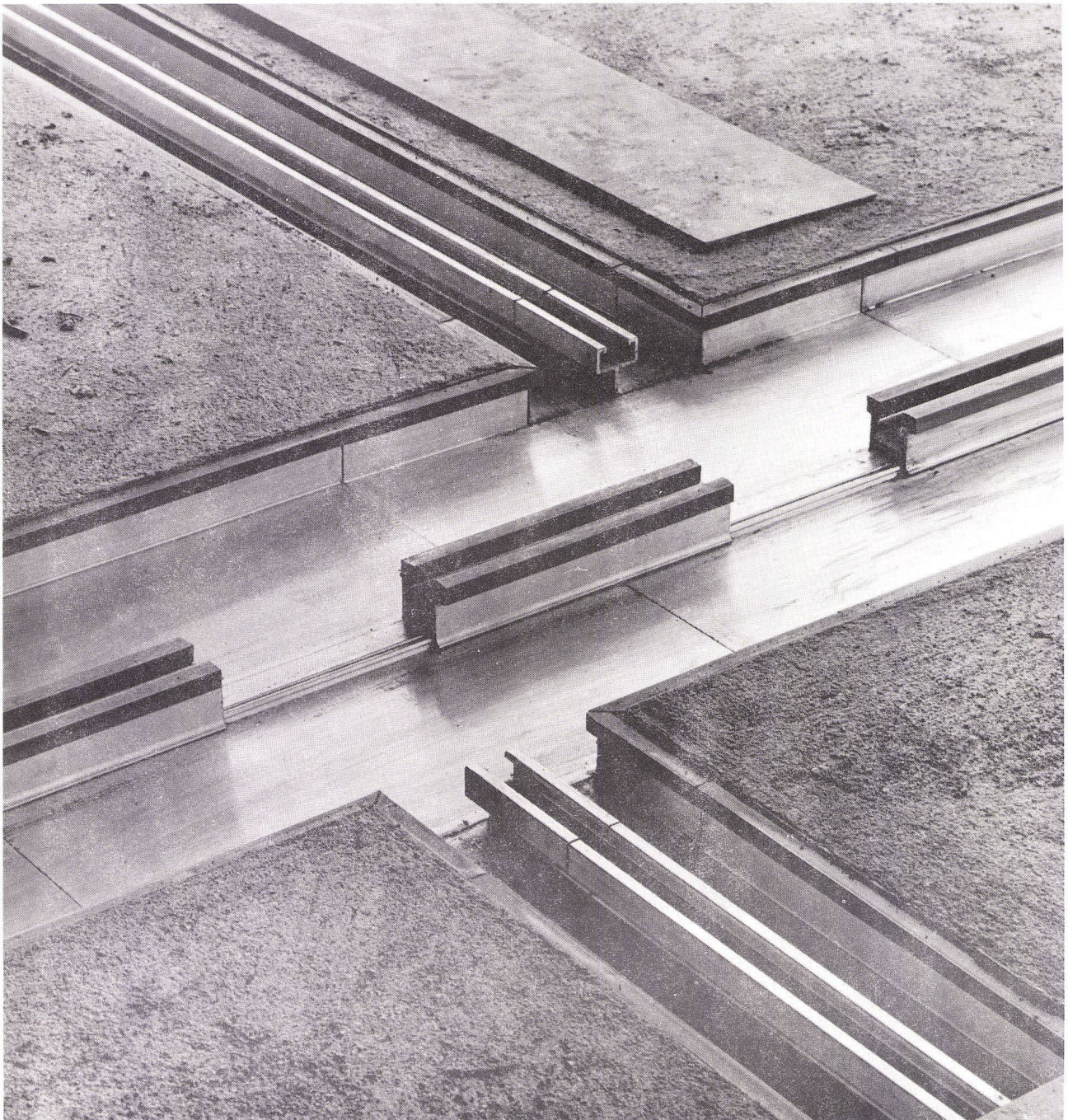


3) LISSAGE DE LA CHAPPE
SAEUBERUNG DES UEBERBETONS

Kundendienst-Werkstätten Gardy



Genf - Lausanne - Neuenburg - Sitten - Lugano - Zürich - Basel - Olten - Chur - Bern

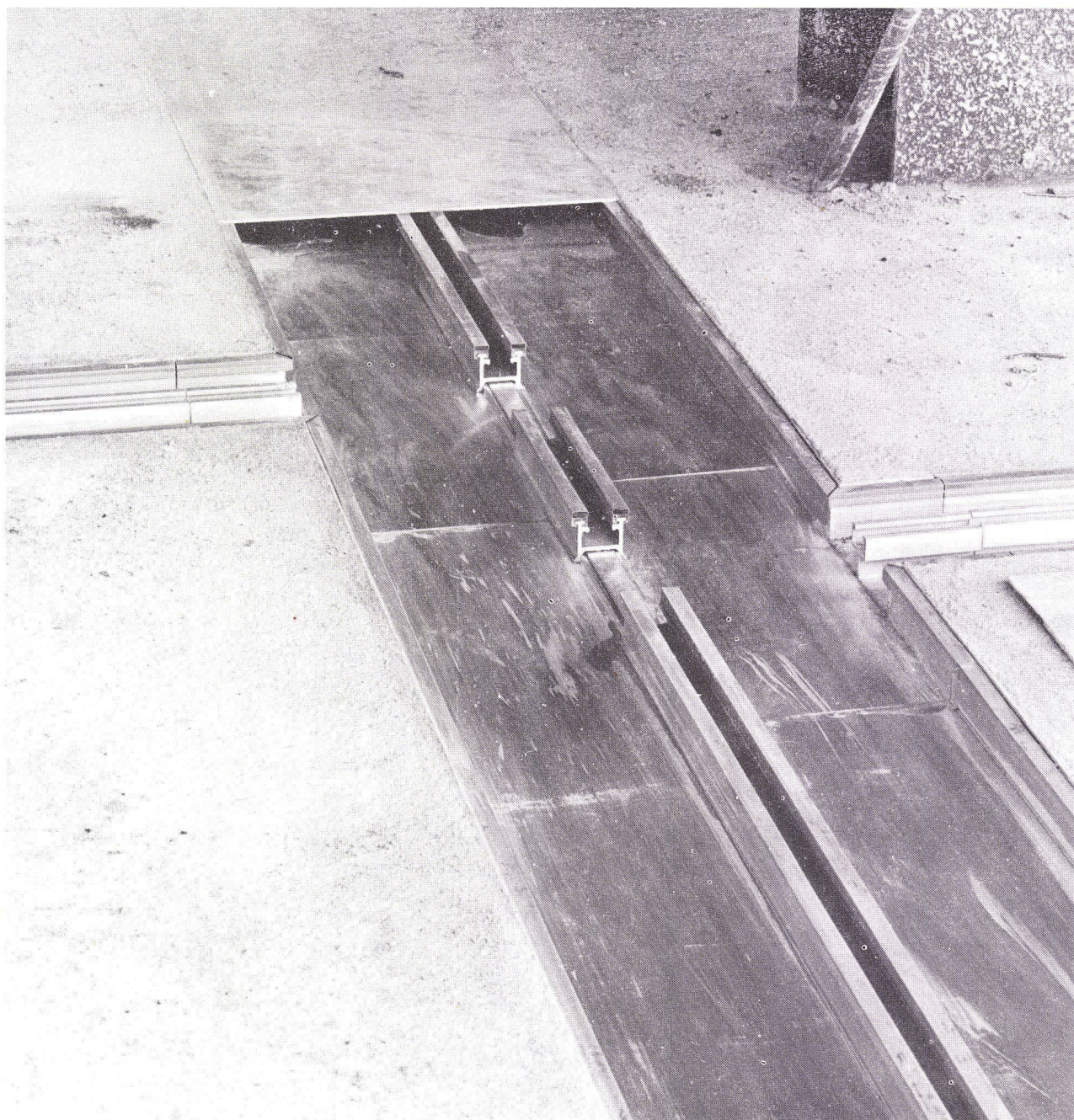


- 4) DÉRIVATION D'UN CANAL STANDARD SUR CANAL COMBINÉ
ABZWEIGUNG EINES STANDARD-KANALS AUF EINEN KOMBINIERTEN KANAL

Ateliers Services clients Gardy

TG

Genève - Lausanne - Neuchâtel - Sion - Lugano - Zurich - Bâle - Olten - Coire - Berne



Plaques de couverture fixées par bandes magnétiques (sans vis)

Ouverture simple et rapide au moyen d'une ventouse permettant la pose de nouvelles conduites

Se pose dans la chappe, au même niveau supérieur, ou dans les murs

Installation de prises courant fort, faible, air comprimé, etc. directement sur le canal, à l'emplacement désiré.

Livable en deux ou plusieurs conduits équipés de profilés d'ancrage. Raccords en croix, en T, etc.

Schraubenlose Befestigung der Abdeckplatten durch Magnetbänder

Einfache und schnelle Oeffnung, mit Sauger, für Verlegung zusätzlicher Leitungen

Auf der Rohbaudecke verlegt, ergibt bündigen Abschluss mit dem Zementüberzug, desgleichen in Wänden

Anschluss von Stark- und Schwachstromsteckern, Pressluftleitungen, usw. an der gewünschten Stelle, direkt auf dem Kanal

Lieferung mit zwei oder mehreren (beliebig vielen) Rinnen, mit Verankerungsprofilen ausgerüstet. Anschlussstücke für Abzweigungen, Kreuzungen usw.

GARDY SA GENÈVE - SUISSE

Case postale 13 1211 GENÈVE 8
Téléphone 022 / 25 02 26
Télégrammes YDRAG-Genève
Télex 22 067

SIPOREX



ZWAHLEN & MAYR S.A. Werk Aigle **ZM**

Planung und Bauleitung Architekturbüro Jean-Pierre CAHEN, dipl. Arch. FAS, Lausanne

Bauingenieur Frédéric MATTER, Ing. ETH, Lausanne

Unsere Lieferung ca. 3400 m² SIPOREX-Wandplatten

SIPOREX (SCHWEIZ) AG

Zürich Tel. 051 - 62 56 58

Crissier Tel. 021 - 34 84 94

SIPOREX

Wandplatten Dachplatten Trennwandplatten Leichtbausteine Isolierplatten

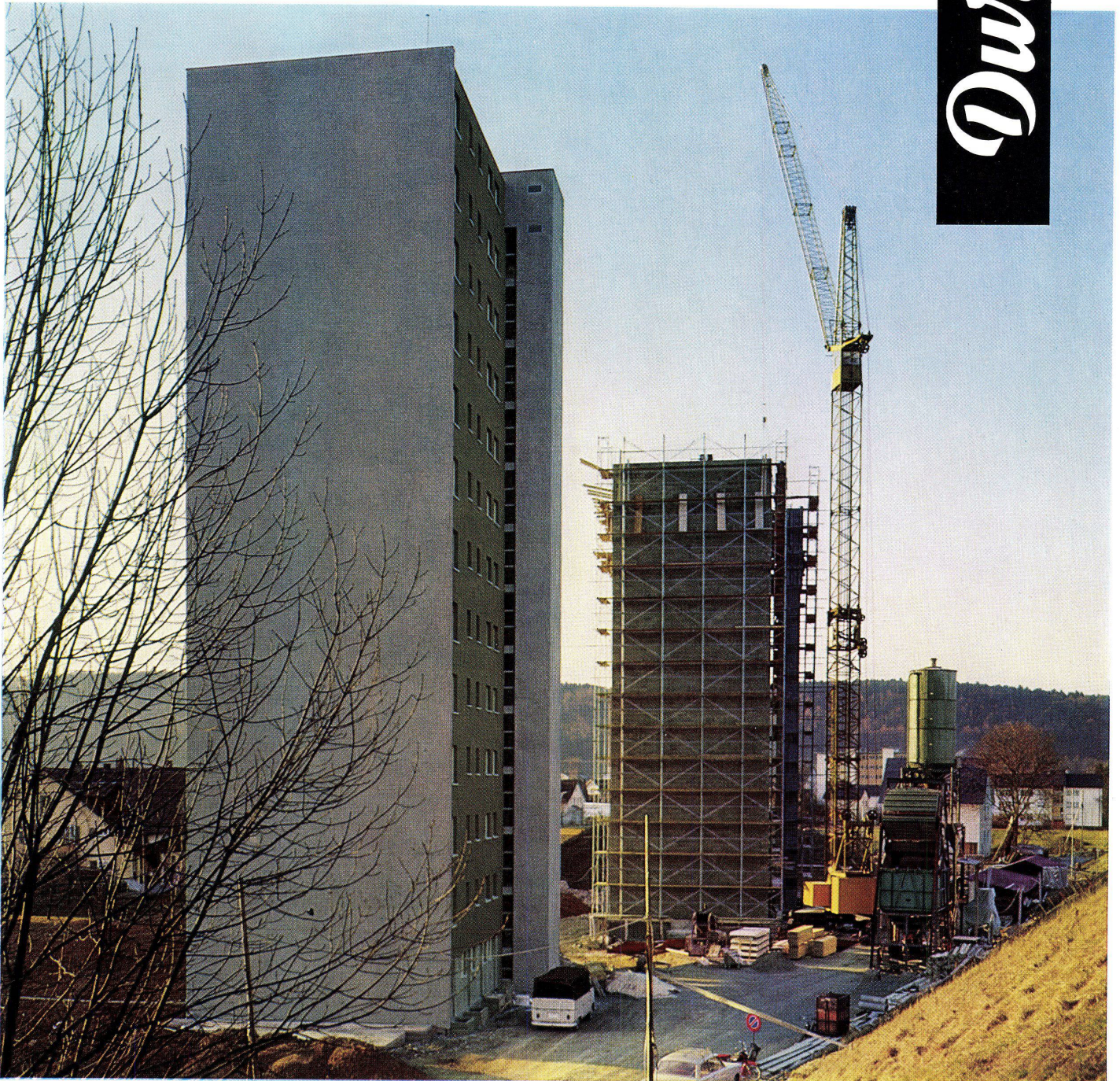
SIPOREX wird von 27 Fabriken in 17 Ländern mit einer Gesamtjahresleistung von über 2 Millionen m³ produziert



Durisol-Mauersteine

in hervorragender Qualität
massgenau als Ergebnis
vollautomatischer Herstellung
für rationelles Bauen

Durisol



Durisol Villmergen AG
Verwaltung Badenerstrasse 21
8953 Dietikon/ZH
Telephon 051 88 69 81