

Haus Siegel in Zarahemla, Utah = Maison Siegel à Zarahemla, Utah = Siegel house at Zarahemla, Utah

Autor(en): **Sudgen, John W.**

Objektyp: **Article**

Zeitschrift: **Bauen + Wohnen = Construction + habitation = Building + home : internationale Zeitschrift**

Band (Jahr): **21 (1967)**

Heft 6

PDF erstellt am: **13.07.2024**

Persistenter Link: <https://doi.org/10.5169/seals-332871>

Nutzungsbedingungen

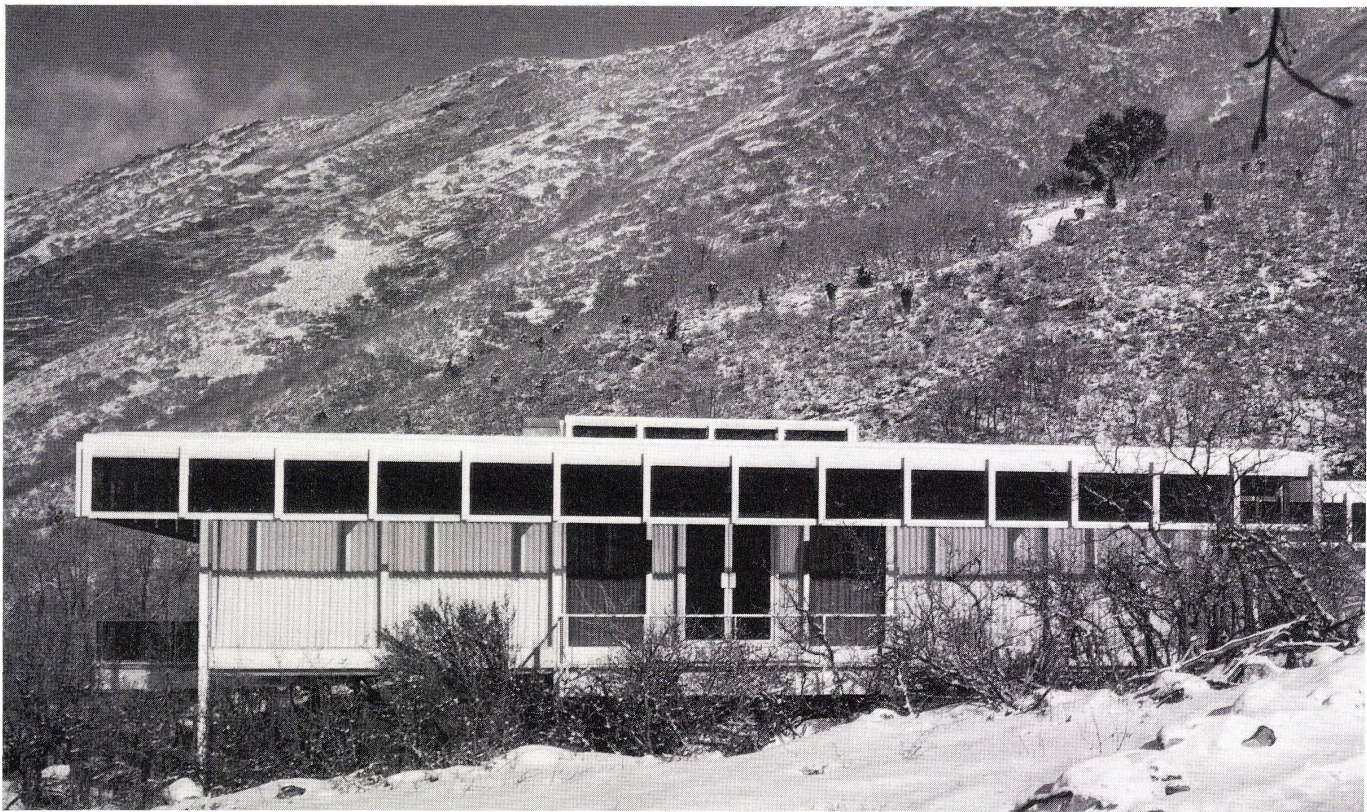
Die ETH-Bibliothek ist Anbieterin der digitalisierten Zeitschriften. Sie besitzt keine Urheberrechte an den Inhalten der Zeitschriften. Die Rechte liegen in der Regel bei den Herausgebern.

Die auf der Plattform e-periodica veröffentlichten Dokumente stehen für nicht-kommerzielle Zwecke in Lehre und Forschung sowie für die private Nutzung frei zur Verfügung. Einzelne Dateien oder Ausdrucke aus diesem Angebot können zusammen mit diesen Nutzungsbedingungen und den korrekten Herkunftsbezeichnungen weitergegeben werden.

Das Veröffentlichen von Bildern in Print- und Online-Publikationen ist nur mit vorheriger Genehmigung der Rechteinhaber erlaubt. Die systematische Speicherung von Teilen des elektronischen Angebots auf anderen Servern bedarf ebenfalls des schriftlichen Einverständnisses der Rechteinhaber.

Haftungsausschluss

Alle Angaben erfolgen ohne Gewähr für Vollständigkeit oder Richtigkeit. Es wird keine Haftung übernommen für Schäden durch die Verwendung von Informationen aus diesem Online-Angebot oder durch das Fehlen von Informationen. Dies gilt auch für Inhalte Dritter, die über dieses Angebot zugänglich sind.



John W. Sudgen, Los Angeles

Haus Siegel in Zarahemla, Utah

Maison Siegel à Zarahemla, Utah
Siegel house at Zarahemla, Utah

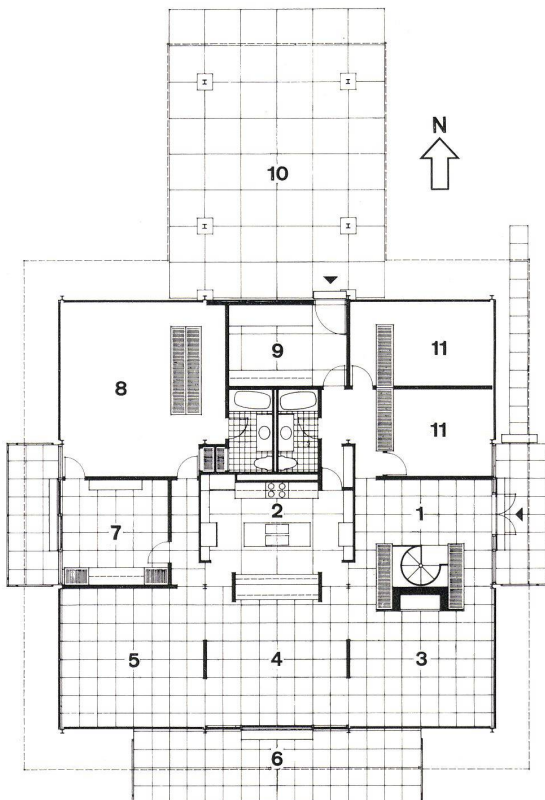
1 Eingangsfassade mit Sonnenschutz aus strahlenabsorbierendem Glas.
Façade d'entrée avec protection solaire en verre absorbant.
Entrance face with sunbreak of absorbent glass.

2 Wohngeschoß 1:250.
Etage.
Residence floor.

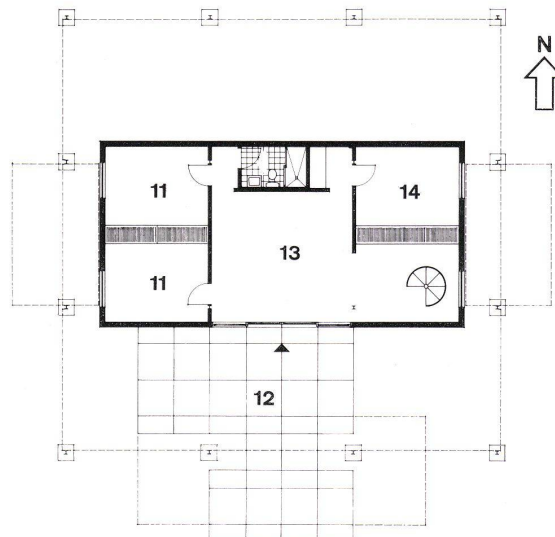
3 Erdgeschoß 1:250.
Rez-de-chaussée.
Ground floor.

1 Eingang / Entrée / Entrance
2 Küche / Cuisine / Kitchen
3 Familienraum / Chambre de famille / Family area
4 Eßraum / Salle à manger / Dining room

5 Wohnraum / Séjour / Living room
6 Balkon / Balcon / Balcony
7 Studio
8 Elternzimmer / Chambre des parents / Parents' room
9 Geräte / Outils / Tool room
10 Autoabstellplatz / Parking / Car park
11 Schlafzimmer / Chambre à coucher / Bedroom
12 Terrasse / Terrace
13 Spielzimmer / Chambre pour jouer (enfants) / Game room
14 Heizung / Chauffage / Heating plant



2



3

Das Haus liegt am Fuße des Mount Olympus, auf der Nordseite, von wo das ganze Tal des großen Salzsees überblickt wird. Das Gelände ist mit Bergahorn und Buschweiden überwachsen. Der Bauplatz ist ziemlich eingeeignet, ist steinig und wird von einem Flußbett durchschnitten, das kein Wasser mehr führt.

Das Haus wird von Stahlrahmen mit einem Stützenabstand von 3 mal 18 Fuß in jeder Richtung getragen. Das Dach des oberen Geschosses überkragt die Fassadenflucht um 1,35 m.

Die Decken bilden Stahlprofiltafeln, deren Untersicht sichtbar ist.

Als Sonnenschutz sind wärmeabsorbierende und blendungshemmende Gläser 1,35 m vor die Fassade vorgehängt. Vorhänge aus einem dünnen, gewobenen Aluminiumgeflecht dienen als weiterer Sonnenschutz sowie als Sichtschutz im vollverglasten Haus. Die Zwischenwände können leicht ausgewechselt werden, ausgenommen jene, die die Räume im Kern begrenzen.

J. W. Sudgen

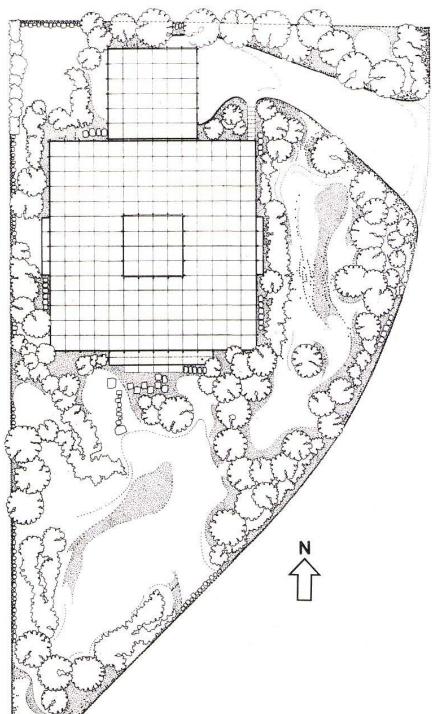


4

5
Lageplan 1:600.
Situation.
Site plan.

4
Durchblick vom Familienraum durch den Eß- in den Wohnraum.
Vue dans la salle de séjour depuis la chambre de famille et à travers la salle à manger.
Looking through from the family area across the dining room into the living room.

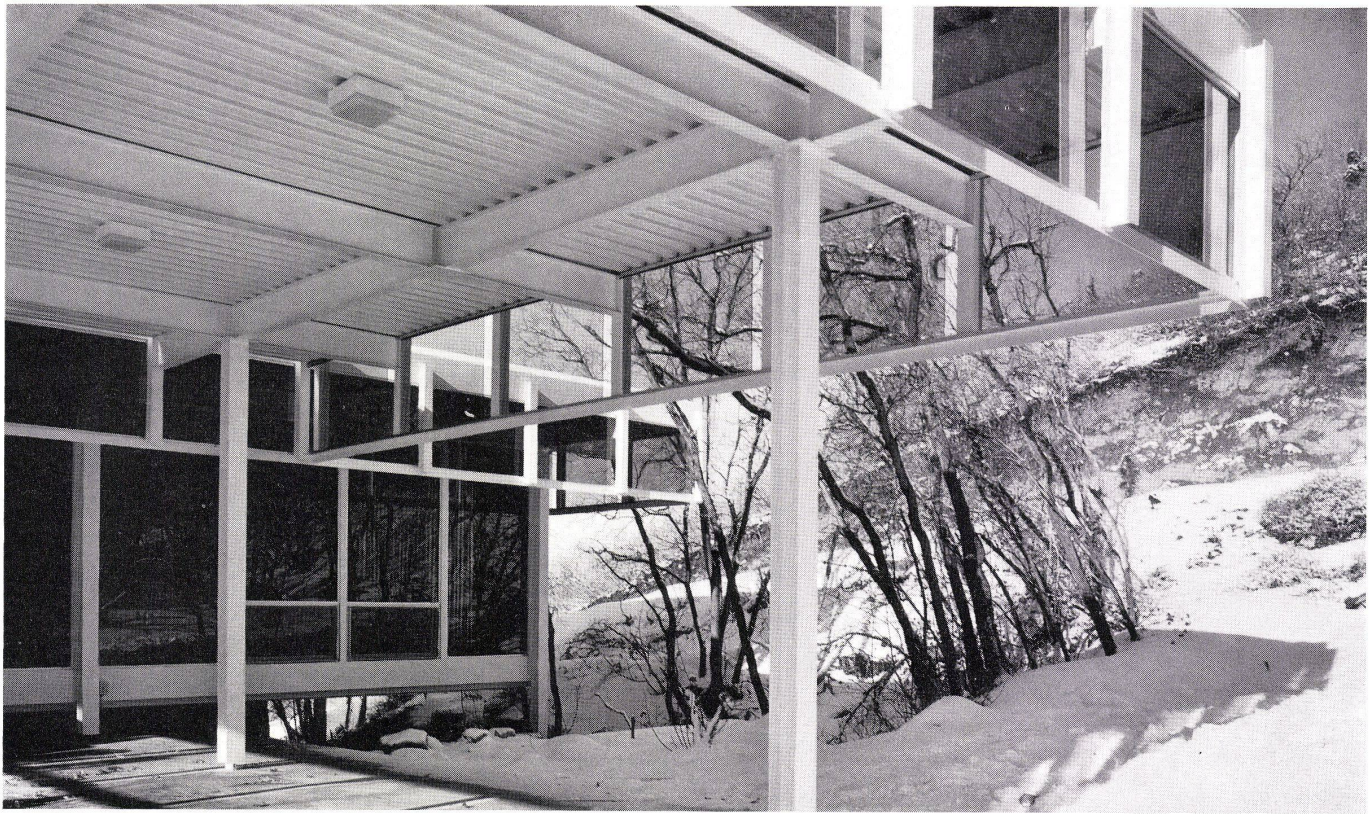
6
Wohnraum.
Séjour.
Living room.



5

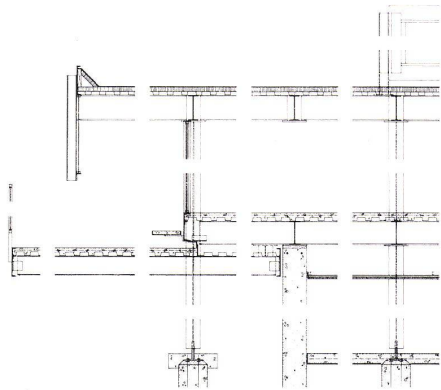


6



1
 Gedeckter Autoabstellplatz.
 Parking couvert.
 Covered car park.

2
 Horizontalschnitt durch Fassaden, Decken und Böden 1:70.
 Coupe horizontale à travers façades, plafonds et planchers.
 Horizontal section of faces, ceilings and floors.



3
 Südwestansicht.
 Vue sud-ouest.
 Southwest view.

