

# Haus in Rotterdam-Hillegersberg = Maison à Rotterdam-Hillegersberg = House in Rotterdam-Hillegersberg

Autor(en): **Broek, J. van den / Bakema, J.B.**

Objektyp: **Article**

Zeitschrift: **Bauen + Wohnen = Construction + habitation = Building + home : internationale Zeitschrift**

Band (Jahr): **21 (1967)**

Heft 6

PDF erstellt am: **13.07.2024**

Persistenter Link: <https://doi.org/10.5169/seals-332880>

## **Nutzungsbedingungen**

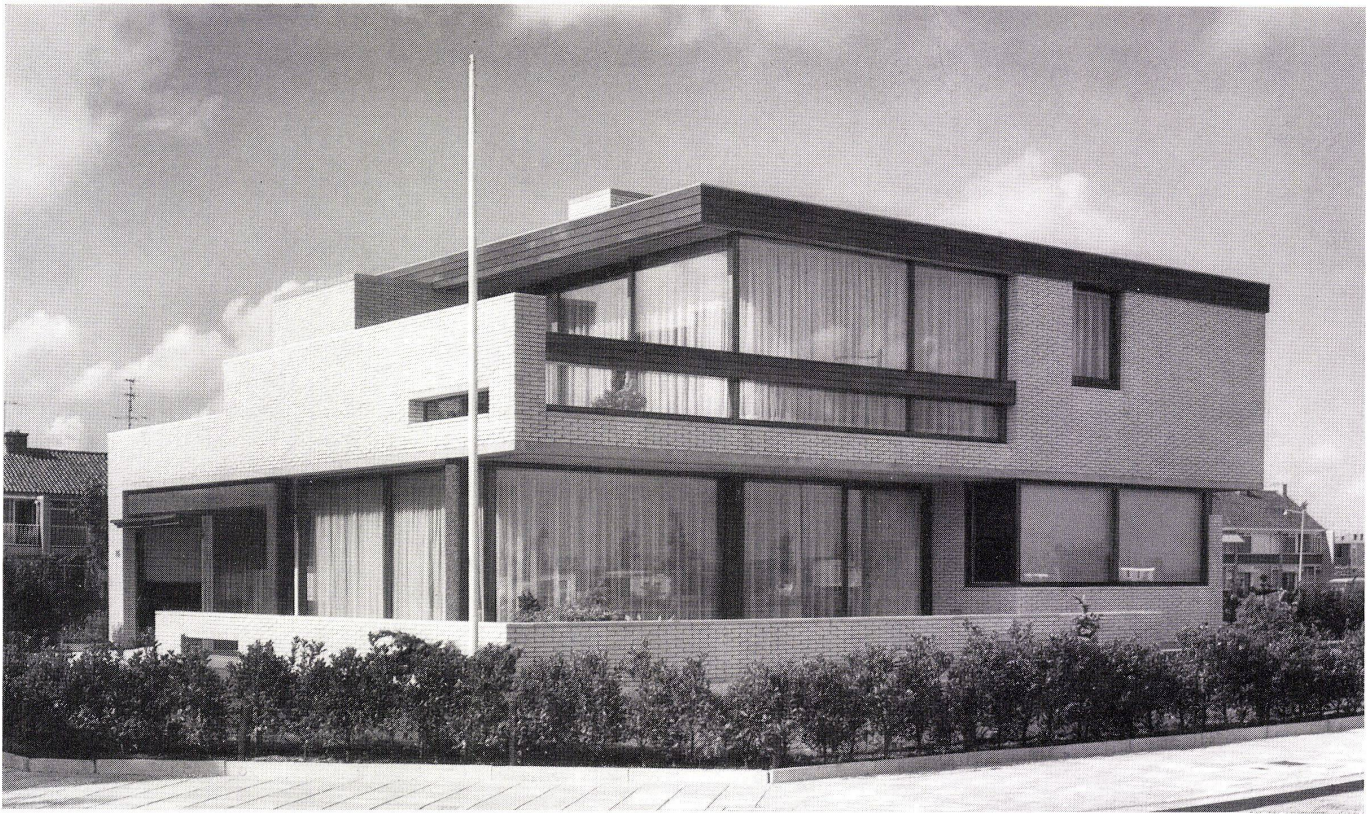
Die ETH-Bibliothek ist Anbieterin der digitalisierten Zeitschriften. Sie besitzt keine Urheberrechte an den Inhalten der Zeitschriften. Die Rechte liegen in der Regel bei den Herausgebern.

Die auf der Plattform e-periodica veröffentlichten Dokumente stehen für nicht-kommerzielle Zwecke in Lehre und Forschung sowie für die private Nutzung frei zur Verfügung. Einzelne Dateien oder Ausdrucke aus diesem Angebot können zusammen mit diesen Nutzungsbedingungen und den korrekten Herkunftsbezeichnungen weitergegeben werden.

Das Veröffentlichen von Bildern in Print- und Online-Publikationen ist nur mit vorheriger Genehmigung der Rechteinhaber erlaubt. Die systematische Speicherung von Teilen des elektronischen Angebots auf anderen Servern bedarf ebenfalls des schriftlichen Einverständnisses der Rechteinhaber.

## **Haftungsausschluss**

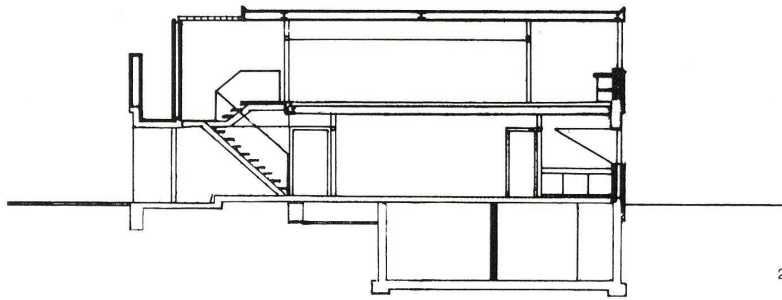
Alle Angaben erfolgen ohne Gewähr für Vollständigkeit oder Richtigkeit. Es wird keine Haftung übernommen für Schäden durch die Verwendung von Informationen aus diesem Online-Angebot oder durch das Fehlen von Informationen. Dies gilt auch für Inhalte Dritter, die über dieses Angebot zugänglich sind.



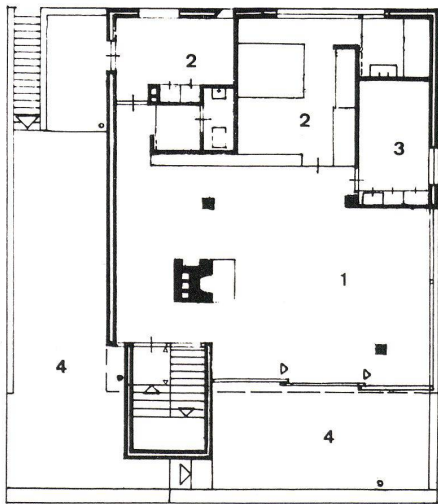
J. H. Van den Broek und J. B. Bakema,  
Rotterdam

## Haus in Rotterdam- Hillegersberg

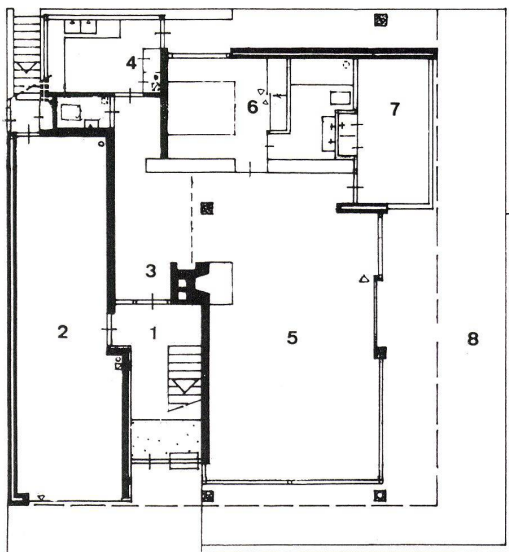
Maison à Rotterdam-Hillegersberg  
House in Rotterdam-Hillegersberg



2



3



4



Das Bauprogramm umfaßt zwei Wohnungen. Im Erdgeschoß wohnt der Hausbesitzer mit seiner Frau, im ersten Stock der Sohn. Die Wohnräume liegen in der Südecke und konzentrieren sich um je einen Kamin; sie sind gegen Süden völlig verglast und stehen in Verbindung zu den Terrassen. Die Schlafräume sind von den Wohnräumen durch Schränke getrennt, die nicht bis zur Decke reichen.

Die Mauern sind mit weißem Kalksandstein aufgemauert. Die tragenden Teile in Beton sind teils unverputzt und beim Eingang und der Garage mit Mosaik verkleidet. VdB/B



5

1 Ansicht von Süden.  
Vue du sud.  
View from south.

2 Querschnitt 1:200.  
Coupe transversale.  
Cross section.

3 Grundriß Obergeschoß 1:200.  
Plan étage supérieur.  
Plan of upper level.

1 Wohnraum / Séjour / Living room  
2 Schlafzimmer / Chambre à coucher / Bedroom  
3 Studio  
4 Terrasse / Terrace

4 Grundriß Erdgeschoß 1:200.  
Plan rez-de-chaussée.  
Plan of ground floor.

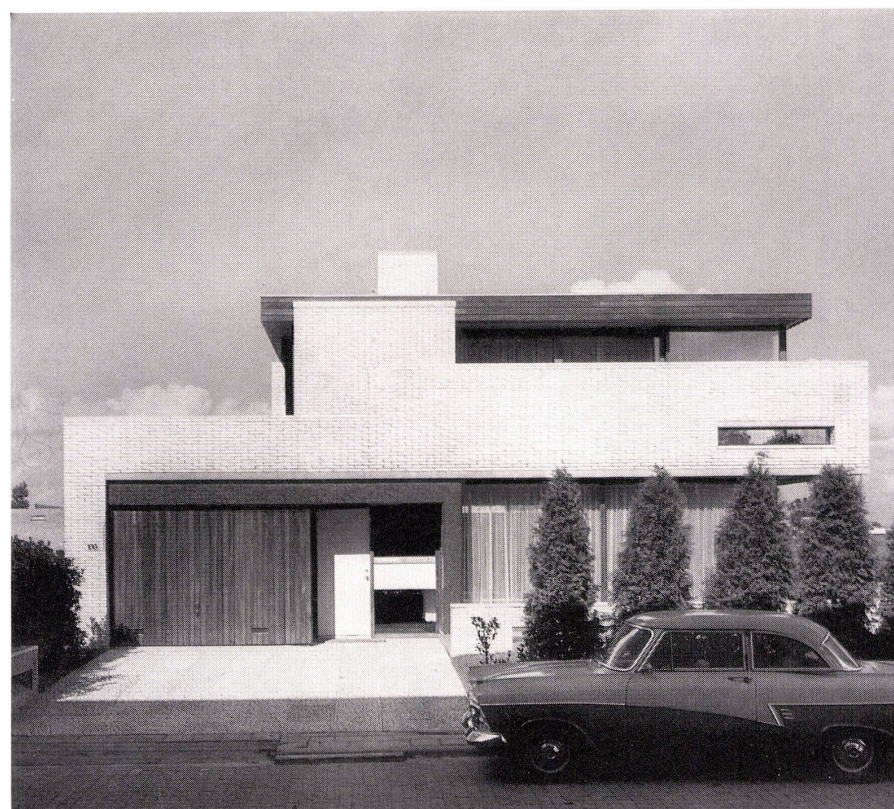
1 Eingang / Entrée / Entrance  
2 Garage  
3 Halle / Vestibule / Hall  
4 Küche / Cuisine / Kitchen  
5 Wohnraum / Séjour / Living room  
6 Schlafraum / Chambre à coucher / Bedroom  
7 Studio  
8 Terrasse / Terrace

5 Ansicht von Norden.  
Vue du nord.  
View from north.

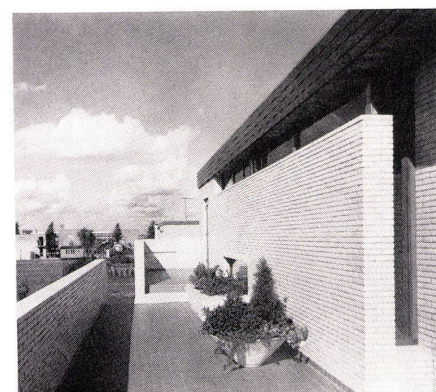
6 Eingangsfassade.  
Façade d'entrée.  
Entrance face.

7 Die Terrasse auf der Nordwestseite im Obergeschoß.  
Le terrasse sur le côté nord-ouest, à l'étage supérieur.  
The terrace on the northwest side on the upper level.

8 Der Wohnraum im Erdgeschoß.  
Le séjour au rez-de-chaussée.  
The living room on the ground floor.



6



7



8