

Objektyp: **Advertising**

Zeitschrift: **Bauen + Wohnen = Construction + habitation = Building + home : internationale Zeitschrift**

Band (Jahr): **21 (1967)**

Heft 6

PDF erstellt am: **11.08.2024**

### **Nutzungsbedingungen**

Die ETH-Bibliothek ist Anbieterin der digitalisierten Zeitschriften. Sie besitzt keine Urheberrechte an den Inhalten der Zeitschriften. Die Rechte liegen in der Regel bei den Herausgebern.

Die auf der Plattform e-periodica veröffentlichten Dokumente stehen für nicht-kommerzielle Zwecke in Lehre und Forschung sowie für die private Nutzung frei zur Verfügung. Einzelne Dateien oder Ausdrucke aus diesem Angebot können zusammen mit diesen Nutzungsbedingungen und den korrekten Herkunftsbezeichnungen weitergegeben werden.

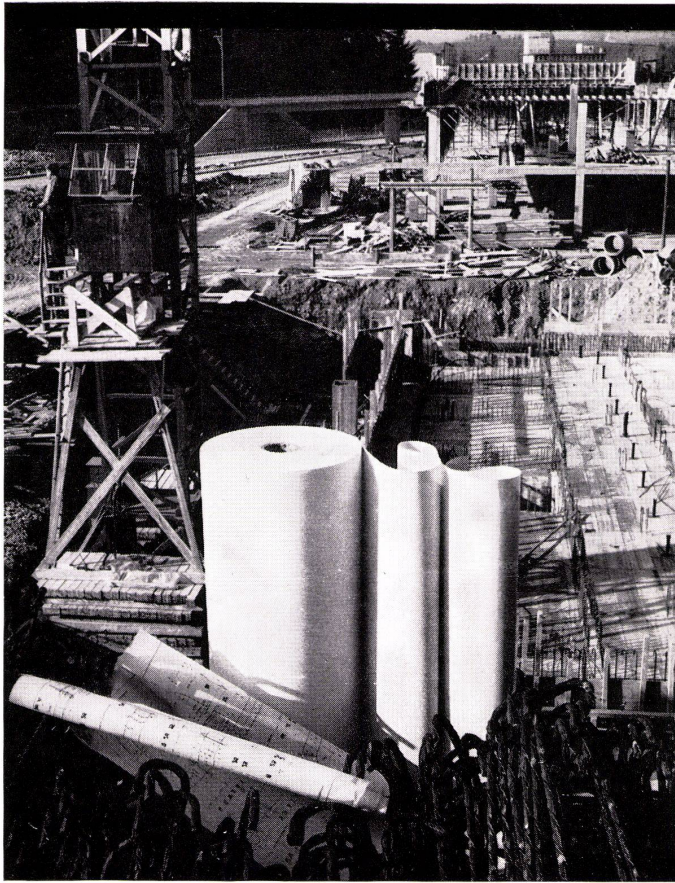
Das Veröffentlichen von Bildern in Print- und Online-Publikationen ist nur mit vorheriger Genehmigung der Rechteinhaber erlaubt. Die systematische Speicherung von Teilen des elektronischen Angebots auf anderen Servern bedarf ebenfalls des schriftlichen Einverständnisses der Rechteinhaber.

### **Haftungsausschluss**

Alle Angaben erfolgen ohne Gewähr für Vollständigkeit oder Richtigkeit. Es wird keine Haftung übernommen für Schäden durch die Verwendung von Informationen aus diesem Online-Angebot oder durch das Fehlen von Informationen. Dies gilt auch für Inhalte Dritter, die über dieses Angebot zugänglich sind.

Ein Dienst der *ETH-Bibliothek*  
ETH Zürich, Rämistrasse 101, 8092 Zürich, Schweiz, [www.library.ethz.ch](http://www.library.ethz.ch)

<http://www.e-periodica.ch>



# HOCH BAU TIEF BAU

Wo immer technische Zeichnungen der Witterung ausgesetzt sind, schätzt man besonders unsere widerstandsfähigen SYNTOSIL-Lichtpausen. Sie sind praktisch reissfest, abwaschbar und lassen sich unzählige Male falten.

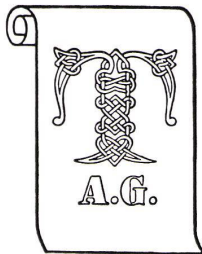
Wir führen Zeichen-, Pauspapiere, Lichtpauspapiere für Halbtrocken- und Trockenentwicklung (Ammoniak), Tochterpausenmaterial und Polyesterfilme für jedes Anwendungsgebiet.

Profitieren auch Sie von unserer 90jährigen Erfahrung!

Lavaterstrasse 61  
Tel. 051/271233  
8027 Zürich



## A. MESSERLI AG



## Tapeten A.G.

das führende Spezialhaus  
für  
Tapeten Wandstoffe Vorhänge  
Innendekoration

### Zürich

Fraumünsterstraße 8    Telefon 051 / 25 37 30



Glasbausteine  
für Treppenhäuser  
wirken lebendig.

### SCHNEIDER + SEMADENI

8004 ZÜRICH



Aparte Musterung und viele Kombinationsmöglichkeiten mit quadratischen und rechteckigen Formen. Eingangspartien aus Glasbausteinen bieten einen vorzüglichen Schutz gegen Einbruch und Feuer. Hoher Isolationswert (k-Wert 2,73–2,15) und gute Schalldämpfung (Mittelwert 41 Dezibel).

Spezialfirma für Glasbetonbau  
8004 Zürich, Feldstraße 111  
Tel. (051) 27 45 63 und 23 78 08

Verlangen Sie bitte unverbindlich Vorschläge und Kombinationszeichnungen.

# Was sind bakelisierte Sperrholzplatten?



Kochwasserfest verleimte Sperrholzplatten werden beidseitig mit einem Bakelit-Film überzogen und wirken dadurch sehr ästhetisch. Dieses Veredlungsverfahren sowie die bestbewährte, kochwasserfeste Verleimung verleihen der Sperrholzplatte eine geradezu erstaunliche Widerstandsfähigkeit gegen alle Witterungseinflüsse

#### Eigenschaften:

- durch die Bakelisierung wird die Oberfläche absolut wasserabstossend
  - die Haltbarkeit wird dadurch soweit vergrößert, dass in vielen Fällen kein besonderer Oberflächenschutz mehr erforderlich ist
  - gute thermische Isolationswirkung und günstige akustische Eigenschaften
  - gutes Stehvermögen, hohe Festigkeit bei geringer Dicke und sehr niedrigem Gewicht
  - grossflächig und deshalb arbeitssparend
- #### Anwendungsgebiete:
- Holzbauten aller Art
  - Wohn- und Wochenendhäuser
  - vorfabrizierte Elemente, die in kürzester Zeit an Ort und Stelle zusammengesetzt werden können
  - Baracken, Kioske, Werk-Kantinen.
  - Umkleidekabinen in Strandbädern und auf Sportplätzen
  - Fassadenverkleidungen
  - Schiff- und Bootsbau
  - Wohnwagen- und Waggonbau
  - Verpackungskisten für feuchte oder feuchtigkeitsempfindliche Güter
  - Betonschalungen etc.

#### Lieferbare Holzarten und Grössen:

Holzarten:	Okumé	Limba	Buche
Dimensionen:	Okumé und Limba	220 x 125 cm	und 255 x 125 cm
	Buche	220 x 125 cm	je 4 bis 40 mm dick
Lieferung:	durch den Fachhandel		

Zur Lösung aller Probleme über Anwendung oder Verarbeitung von bakelisiertem Sperrholz, steht Ihnen der kostenlose Beratungsdienst zur Verfügung  
Keller + Co AG Klingnau 056 5 11 77

## Keller+Co AG Klingnau

Weltkongresse der Geographen einen stark wachsenden Trend ihrer Beschäftigung zur Regional- und Stadtplanung.

Durch das weltumfassende Bauen der kommenden Jahre, ein Vielfaches von dem vergangener Zeiten, und die durch moderne Transport- und Kommunikationsmittel bereits entwickelte Architektentätigkeit sind die Architekturbüros, die eben erstmals die Aufgabe hatten, Gebäude außerhalb ihres Heimatlandes zu planen, genötigt, in der ganzen Welt zu bauen – daher die wachsende Notwendigkeit von Geographen, Ökologen, Geologen, Klimatologen, Soziologen, internationalen Ökonomen usw. Ferner haben Raumfahrt, Rüstung, sozialer Wohlstand und Gesundheitswesen großer Nationen, die zunehmend in immer engere Beziehung zur wissenschaftlichen Forschung treten, Entdeckungen über die starke Einwirkung der Umwelt auf menschliches Verhalten durch Verhaltensforscher erbracht. Zum Beispiel fand man heraus, daß 80% der Kapazität zur Entfaltung individueller Eigenschaften innerhalb der ersten 7 Jahre des Lebens ausgeschöpft wird und daß die Wahrscheinlichkeit, mit umfassender Bildung Erfolg zu haben, statt zum Scheitern zu führen, zweifellos fast in der Gesamtheit Umweltfaktoren während der ersten 7 Lebensjahre zuzuschreiben ist<sup>1</sup>. Dies hat die Kenntnis der Architekten von der Umweltkontrolle und die Entwürfsfähigkeiten in enge Beziehung zur Forschung und Entwicklungsarbeit der Verhaltenswissenschaftler gebracht. Schließlich ist die enge Verbindung von Architektur und Ingenieurwesen seit langem augenfällig.

Die fortschreitende comprehensive Integration von Kunst und Wissenschaft hat einen einheitlichen Trend fortgeschrittener architektonischer Forschung zur Auseinandersetzung mit allgemeiner Systemtheorie eingeleitet. Die Bedeutung und Wirkung der allgemeinen Systemtheorie wird, wie sie auf die Probleme gegenwärtiger Großplanung angewendet wird, immer offener als Adäquanz des Urteils privater oder öffentlicher Auftraggeber, da die Planungsautorität schwindet und durch Verbindung privater und staatlicher Unternehmen ersetzt wird, in denen große Teams von Wissenschaftlern und «Humanisten» nun als die – computerinformierten – Hauptauftraggeber zusammenarbeiten.

Daher: Es erscheint angemessen, auf dem VIII. UIA-Kongreß, im Rahmen des Kongreßthemas «Architekturausbildung», durch geeignete Maßnahmen zu veranlassen, daß die UIA den nationalen Architektenverbänden empfiehlt – diese wiederum, auf Grund der weltweiten Mitgliedschaft der UIA, die Lehrplanänderungen ihren Architekturhochschulen empfehlen –, daß diese Änderungen von den Ausschüssen der Architektenverbände angenommen werden, wodurch ergänzend zu den gegenwärtig bestehenden Architekturdisciplinen ein großer Prozentsatz des Lehrplanes vor allem der allgemeinen Systemtheorie gewidmet werden soll, ferner der Anweisung ökologischer, geographi-

scher, ethologischer und industrie-ökonomischer Kenntnisse durch die Studenten.

Der Weitblick solcher UIA-Empfehlungen wird immer offener werden, da die aufsteigenden Nationen und die weniger entwickelten alten Nationen erkennen, daß ihr wirtschaftlicher Wohlstand davon abhängt, daß sie wesentliche Teilnehmer der weltweiten Industrieverflechtung werden. Die aufsteigenden Nationen versprechen die Hauptauftraggeber der Architekten zu werden. Beteiligung an der Industrialisation darf nicht ausschließlich der Idiosynkrasie der Verteilung industrieller Hilfsquellen auf der Welt zugeschrieben werden. Zum Beispiel ist Ghana reich an Mangan. Aber ohne Eisen und Kohle kann es keinen Stahl herstellen. Solange diese beiden Stoffe fehlen, bleibt Mangan nutzlos. Also muß das Mangan in stahlproduzierende Länder exportiert werden. Ghanas Reichtum an Bauxit plus der Energie des Voltdammes werden mehr Aluminium liefern, als Ghana verbrauchen kann. Es muß ebenfalls exportiert werden. Beide werden Ghanas Kaufkraft steigern, so daß es an der Industrialisation partizipieren kann. Insgesamt bedeutet dies enge Verknüpfung aller Länder mit der Weltindustrialisation.

Im gegenwärtigen Stadium der Entwicklung eines Weltindustriernetzes ist keine Nation – noch kann sie es sein – unabhängig von den Hilfsquellen, die nötig sind, den industriellen Prozeß aufrechtzuerhalten. Die Evolution der Industrie hat Städte, Staaten und Völker in ein komplexes Netzwerk verschmolzen. Volle Industrialisation erfordert vollständige Integration der Hilfsquellen und Überlegung. Der Erfolg der Industrialisation steht in direktem Verhältnis zur Anzahl der Nutznießer. Während die Automation menschliche Beteiligung an der Herstellung in der Industrie reduziert, steigert sie die Bedeutung des Menschen als Konsumenten für die totale wirtschaftliche Leistungsfähigkeit des Systems. Je umfassender das System, desto wirtschaftlicher; das bedeutet comprehensive Integration des Weltnetzes mit immer größerem Nutzen für alle.

## Buchbesprechungen

Guido Canella

### Il sistema teatrale a Milano

Verlag Dedalo libri, Bari

Um mit einem Lob zu beginnen: ein publikationstechnisch mustergültiges Buch, verfaßt von Guido Canella, 1932 in Bukarest geboren, ehemaliger Mitarbeiter der Redaktion der Zeitschrift «Casabella Continua», seit 1965 Angehöriger des Lehrkörpers des Politecnico Milano. Die Begründung des Lobes: In elf Kapiteln werden, chronologisch geordnet, die aufeinanderfolgenden Stadien der Entwicklung des Mailänder Theaterwesens dargestellt. Die Theater der Stadt werden nicht nur als architektonische Gegenstände beschrieben; die Bedeutung

<sup>1</sup> Benjamin S. Bloom, «Stability and Change in Human Characteristics», published by J. Wiley, 1964.